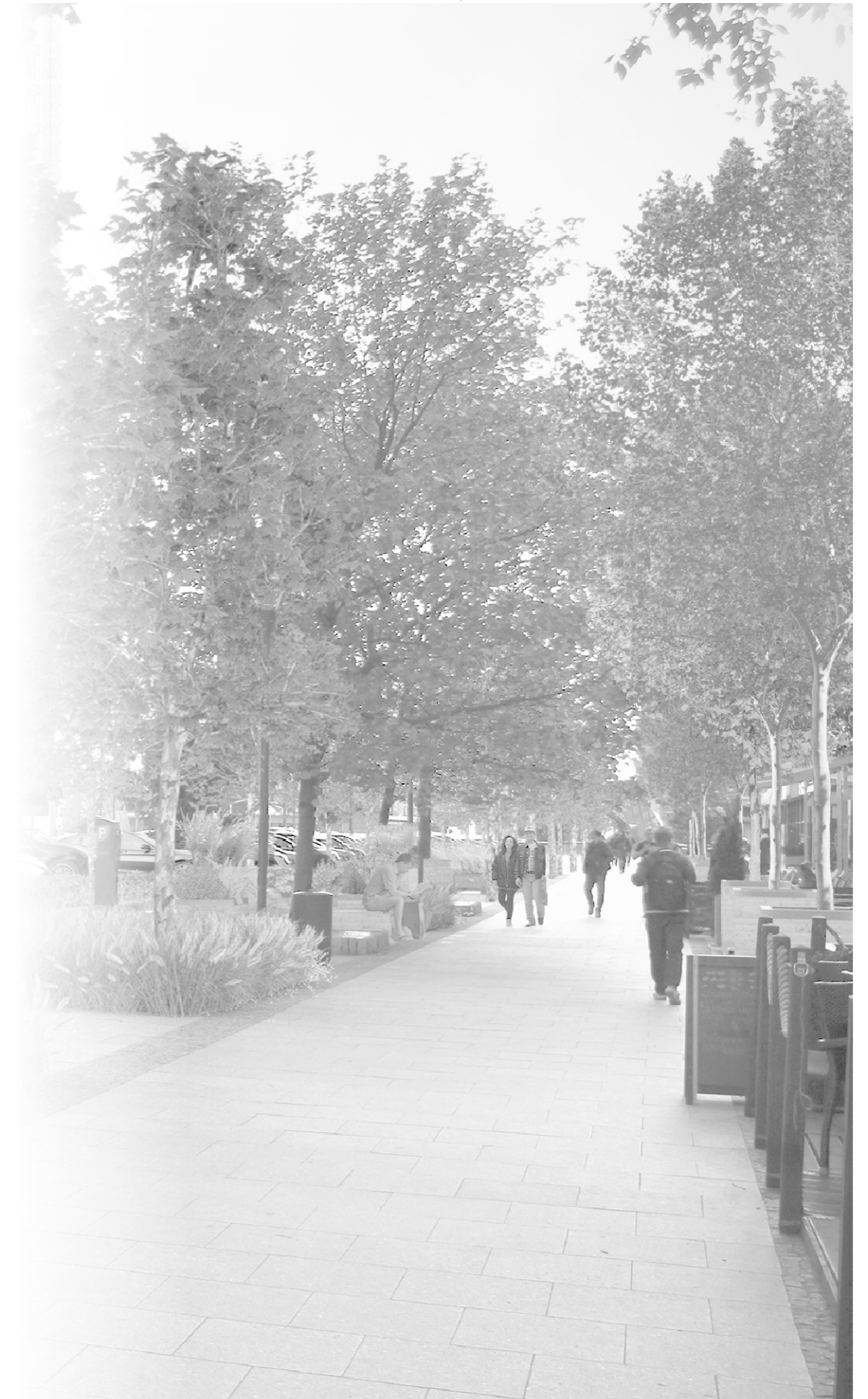


# ZIELONA ŚWIĘTOKRZYSKA



01.06.2016





01 - widok stanu istniejącego - odcinek rondo ONZ-ul. Emilii Plater





02 - widok stanu istniejącego - skrzyżowanie z ul. Bagno





03 - widok stanu istniejącego - odcinek ul.Emilii Plater-ul.Marszałkowska





04 - widok stanu istniejącego - skrzyżowanie z ul. Jasną





05 - widok stanu istniejącego - odcinek ul. Jasna - ul. Mazowiecka



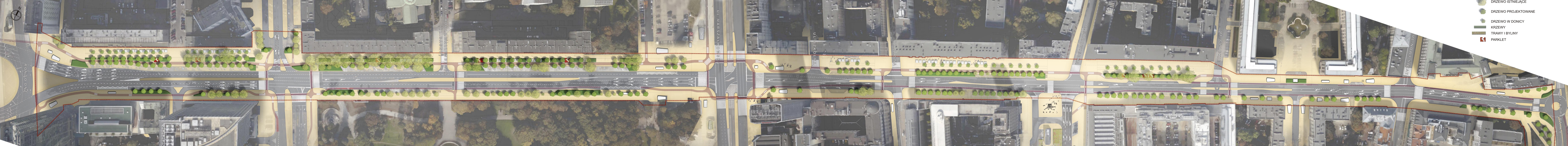


06 - widok stanu istniejącego - skrzyżowanie z ul. Czackiego





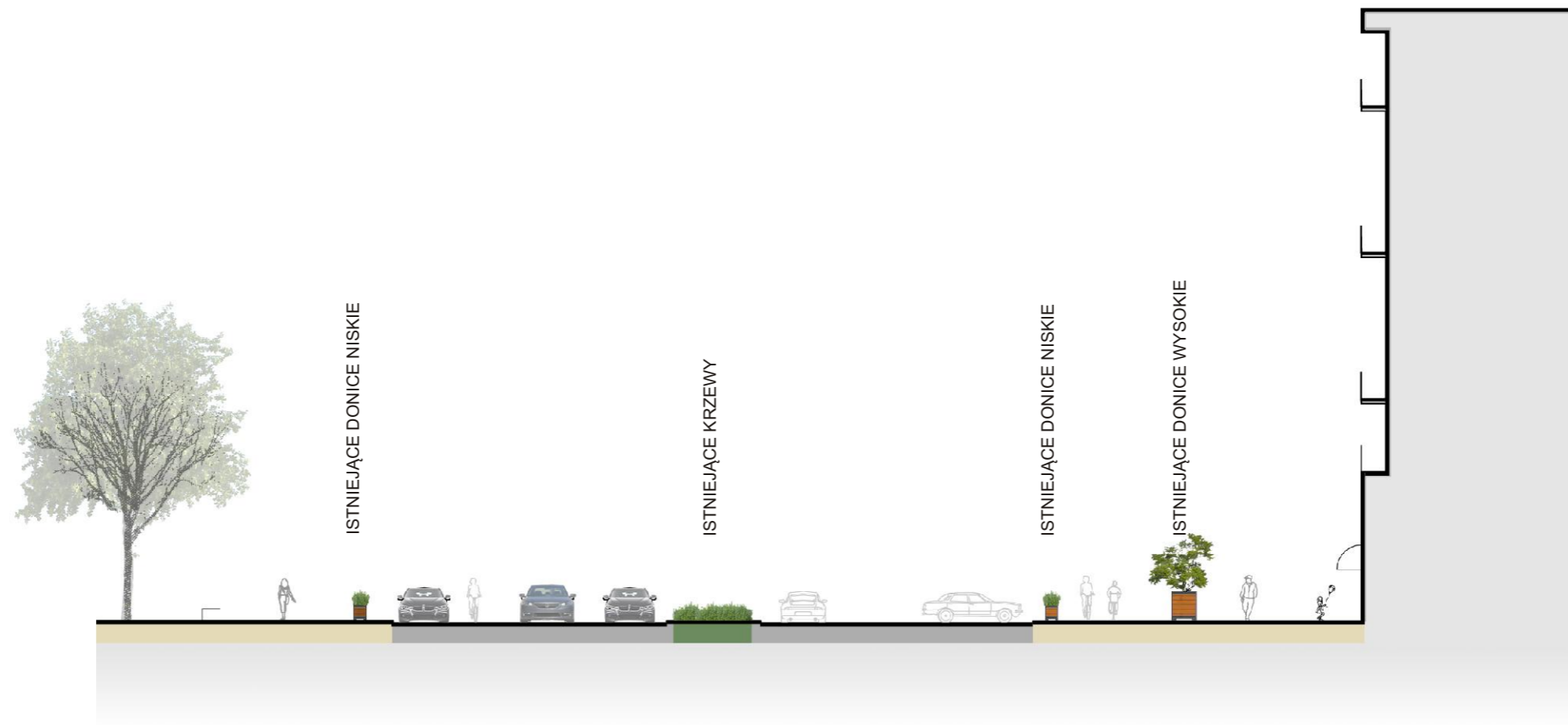
- LEGENDA:
-  GRANICA TERENU OPRACOWANIA
  -  DRZEWO ISTNIEJĄCE
  -  DRZEWO PROJEKTOWANE
  -  DRZEWO W DONICY
  -  KRZEWY
  -  TRAWY I BYLINY
  -  PARKLET



07 - rzut - wariant 1  
 SKALA 1:1000 @ 297,0 mm x 1585,0 mm



ODCINEK UL. BAGNO-ZIELNA  
STAN ISTNIEJĄCY



ODCINEK UL. BAGNO-ZIELNA  
WARIANT 1





ODCINEK UL. JASNA-MAZOWIECKA  
STAN ISTNIEJĄCY



ODCINEK UL. JASNA-MAZOWIECKA  
WARIANT 1







10 - wizualizacja - odcinek rondo ONZ-ul. Emilii Plater - wariant 1





11 - wizualizacja - skrzyżowanie z ul. Bagno - wariant 1





12 - wizualizacja - odcinek ul.Emilii Plater-ul.Marszałkowska - wariant 1





13 - wizualizacja - skrzyżowanie z ul. Jasną - wariant 1





14 - wizualizacja - odcinek ul.Jasna - ul.Mazowiecka - wariant 1





15 - wizualizacja - skrzyżowanie z ul. Czackiego - wariant 1





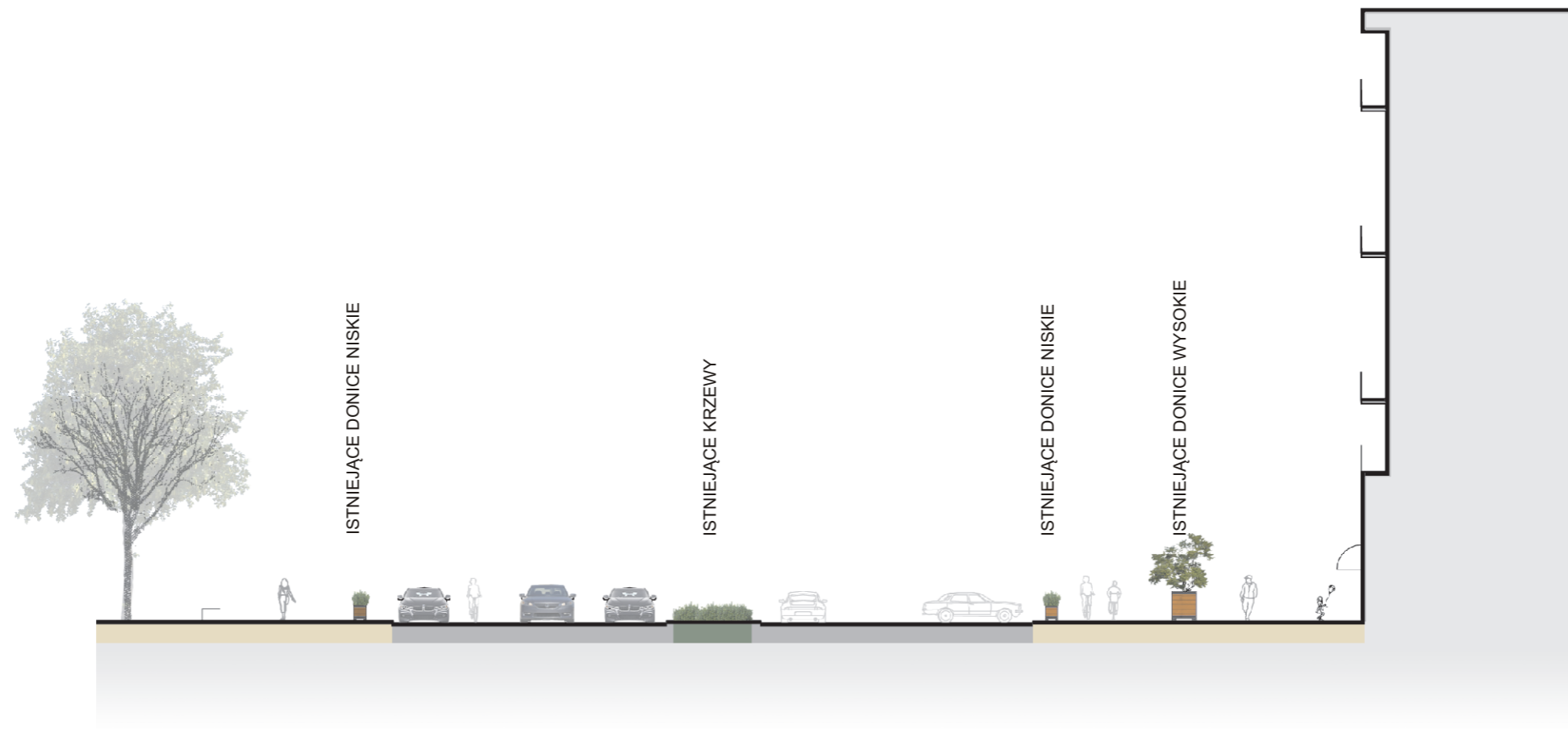
- LEGENDA:
-  GRANICA TERENU OPRACOWANIA
  -  DRZEWO ISTNIEJĄCE
  -  DRZEWO PROJEKTOWANE
  -  DRZEWO W DONICY
  -  KRZEWY
  -  TRAWY I BYLINY
  -  PARKLET



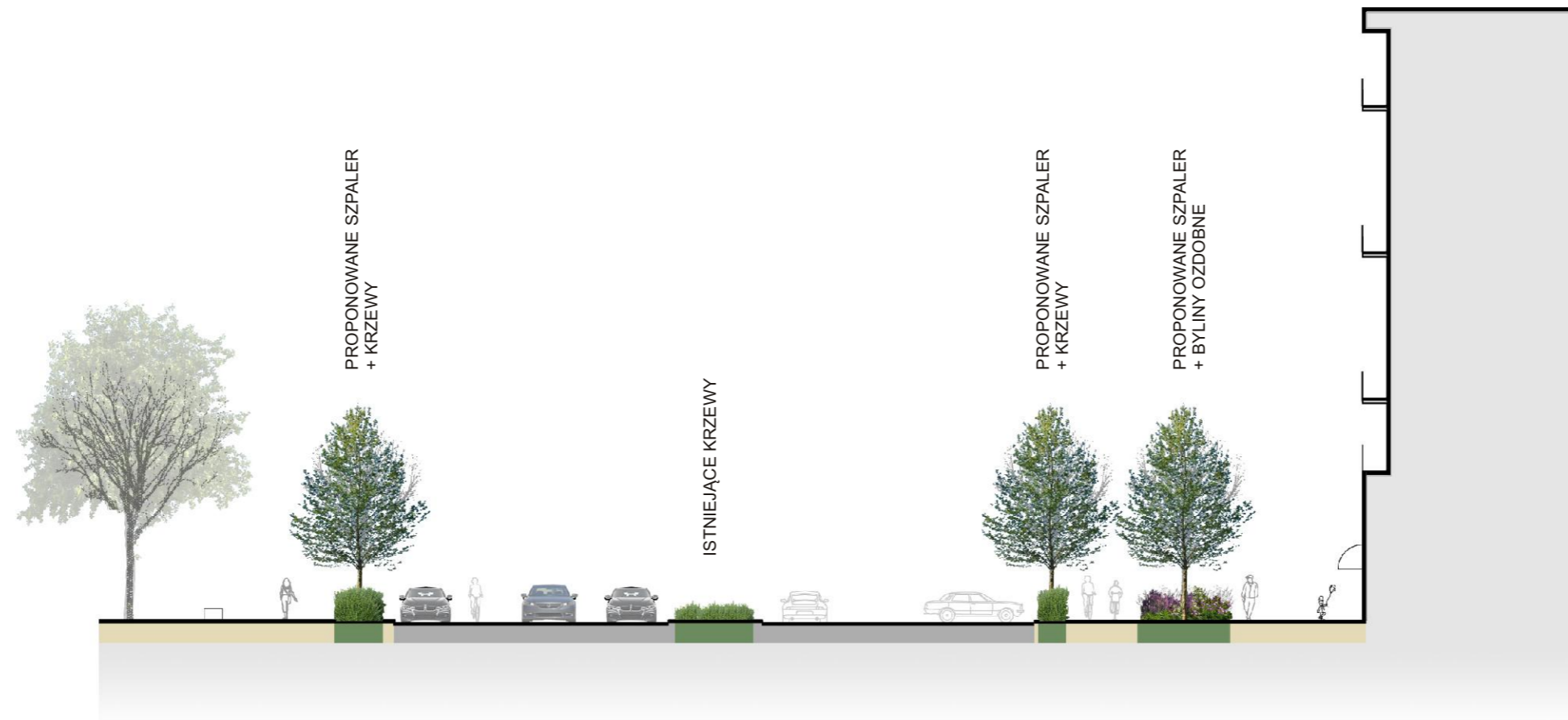
16 - rzut - wariant 2  
 SKALA 1:1000 @ 297,0 mm x 1585,0 mm



ODCINEK UL. BAGNO-ZIELNA  
STAN ISTNIEJĄCY



ODCINEK UL. BAGNO-ZIELNA  
WARIANT 2





ODCINEK UL. JASNA-MAZOWIECKA  
STAN ISTNIEJĄCY



ODCINEK UL. JASNA-MAZOWIECKA  
WARIANT 2



18 - przekrój porównawczy, odcinek wschodni - stan istniejący / wariant 2





19 - wizualizacja - odcinek rondo ONZ-ul. Emilii Plater - wariant 2





20 - wizualizacja - skrzyżowanie z ul.Bagno - wariant 2





21 - wizualizacja - odcinek ul.Emilii Plater-ul.Marszałkowska - wariant 2





22 - wizualizacja - skrzyżowanie z ul. Jasną - wariant 2





23 - wizualizacja - odcinek ul. Jasna - ul. Mazowiecka - wariant 2





24 - wizualizacja - skrzyżowanie z ul. Czackiego - wariant 2





Platan klonolistny - *Platanus ×hispanica*

Lipa warszawska - *tilia tomentosa* 'Varsaviensis'





Zwarte bryły krzewów dobrze znoszących formowanie - irga błyszcząca lub ligustr pospolity





Zwarte bryły krzewów dobrze znoszących formowanie - irga błyszcząca lub ligustr pospolity



Nasadzenia ozdobnych traw z takich gatunków jak: trzcinnik, owsica i miskant oraz bylin np. czosnek olbrzymi, parzydło leśne, jeżówka.





28 - przykładowe aranżacje donic w formie parkletów