



Bezpieczne przejścia dla pieszych i pasy rowerowe na ul. Stryjeńskich

Dlaczego realizujemy ten projekt?

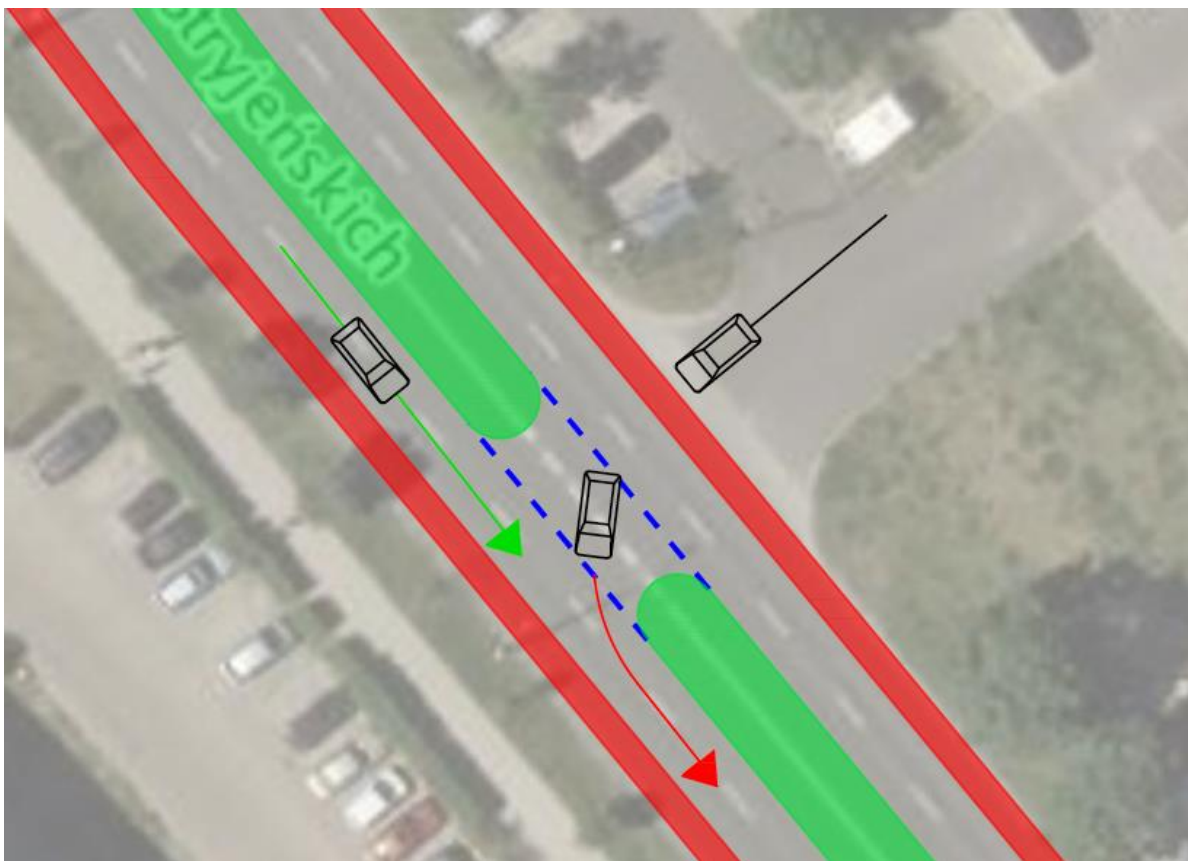
- wybrany przez mieszkańców w ramach budżetu partycypacyjnego 2016
- 1394 oddane głosy
- 1. miejsce w obszarze Ursynów Wysoki Południowy



**BUDŻET
PARTYCYPACYJNY**
W A R S Z A W A 2 0 1 6

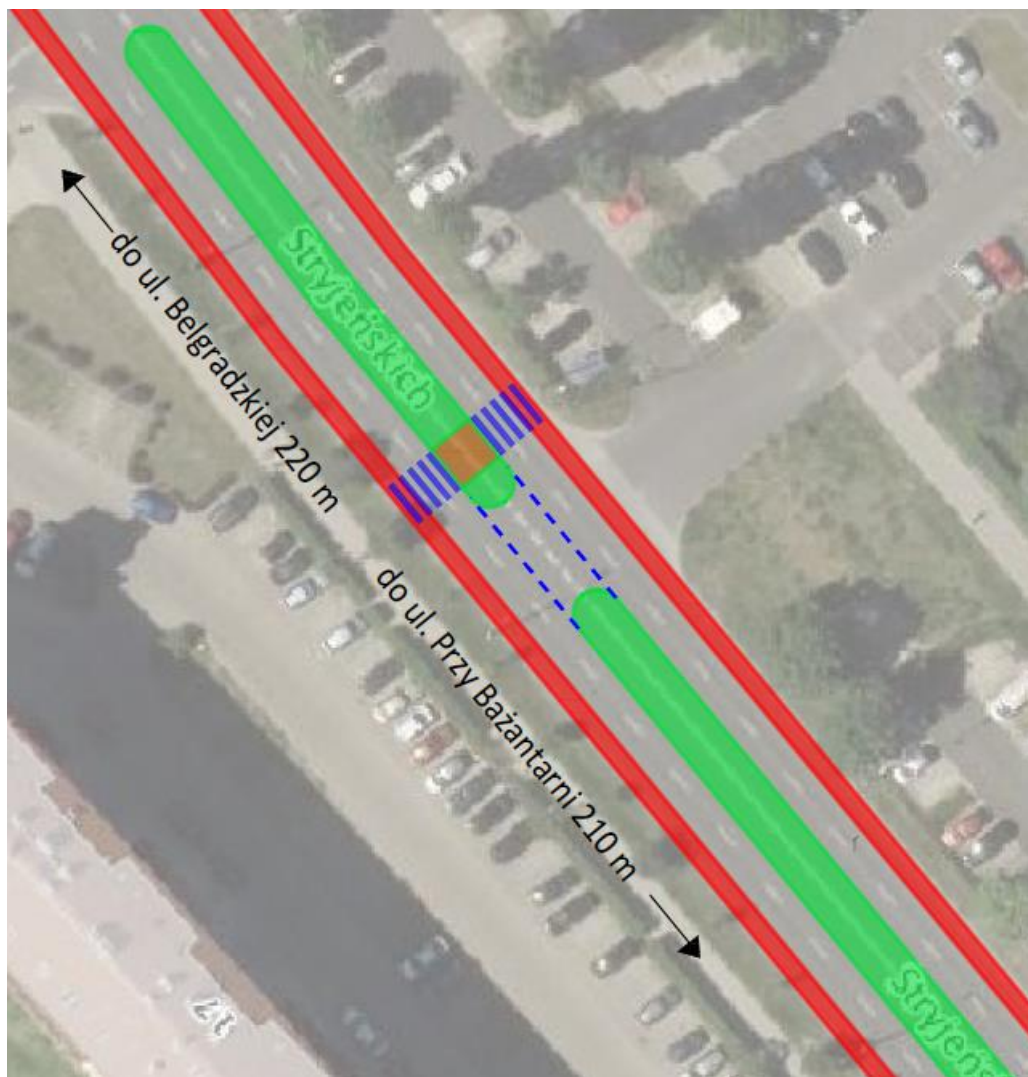
„Bezpieczne przejścia dla pieszych i pasy rowerowe na Stryjeńskich” to ...

...łatwiejszy wyjazd z parkingów



szeroki pas dzielący pozwala na wyjazd „na dwa razy”

...dodatkowe przejście dla pieszych w rejonie ul. Jaworowej



...więcej zieleni



...większe bezpieczeństwo



szeroka jezdnia sprzyja przekraczaniu dopuszczonej prędkości

...ułatwienie dla rowerzystów



...zmiana przekroju ulicy

Przepustowość ulicy jest taka, jaką ma miejsce najbardziej ją ograniczające.

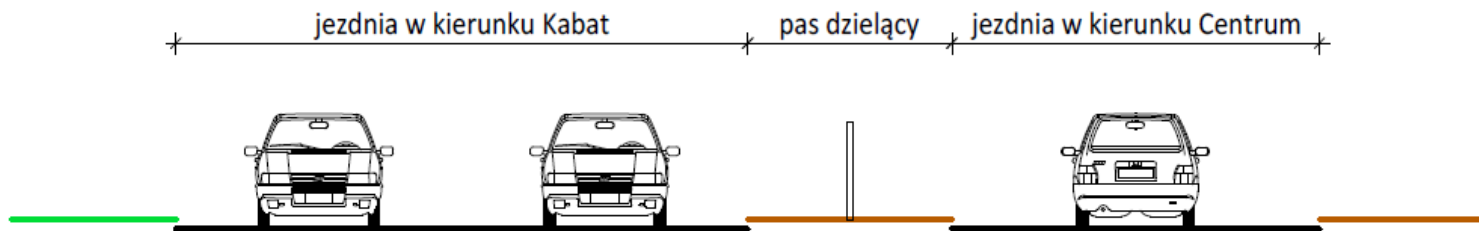
W kierunku Centrum sytuacja nie zmienia się.

Już teraz jezdnie zwęża się do jednego pasa przy przejściu przy ul. Kazury 6.



...zmiana przekroju ulicy

rejon ul. Na Uboczu stan istniejący



stan projektowany



...zmiana przekroju ulicy

Ruch w stronę centrum w szczycie porannym – **1270** pojazdów/godzinę

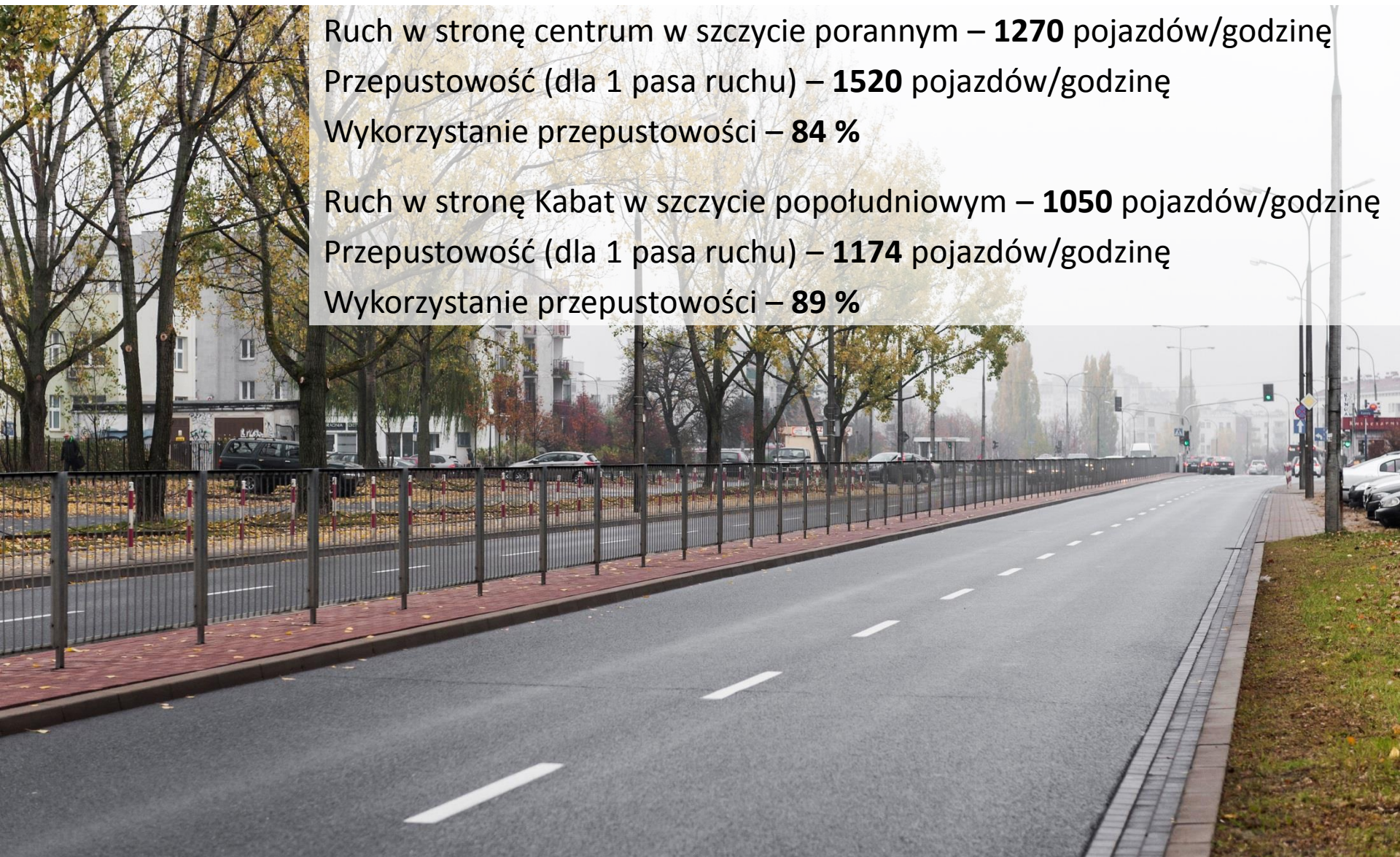
Przepustowość (dla 1 pasa ruchu) – **1520** pojazdów/godzinę

Wykorzystanie przepustowości – **84 %**

Ruch w stronę Kabat w szczycie popołudniowym – **1050** pojazdów/godzinę

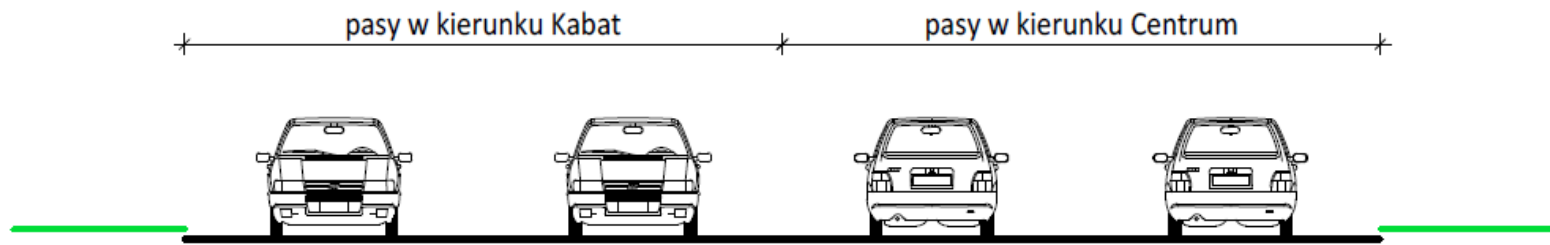
Przepustowość (dla 1 pasa ruchu) – **1174** pojazdów/godzinę

Wykorzystanie przepustowości – **89 %**



...zmiana przekroju ulicy

rejon ul. Jaworowej stan istniejący



stan projektowany



...zmiana przekroju ulicy

Ruch w stronę centrum w szczycie porannym – **1131** pojazdów/godzinę

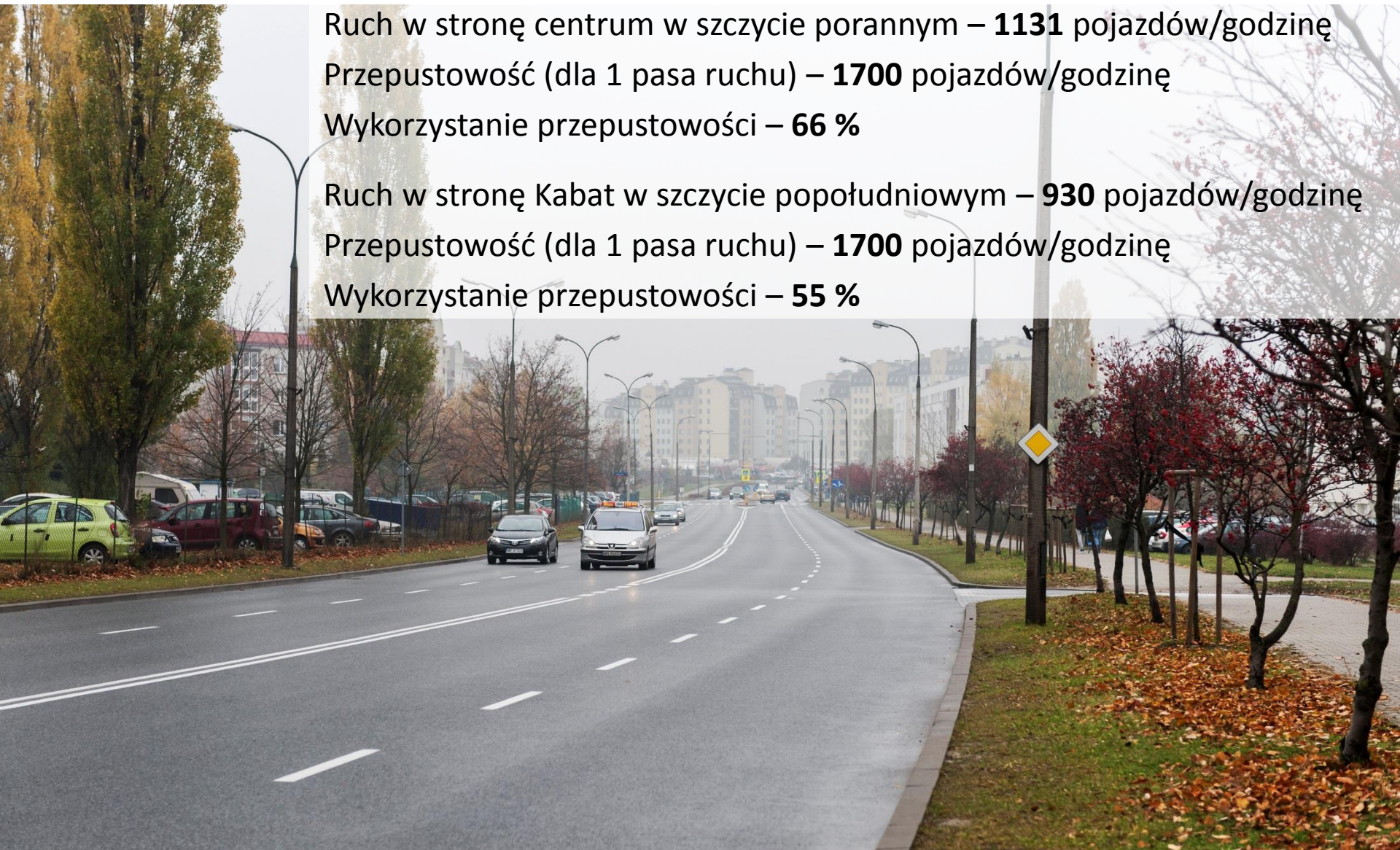
Przepustowość (dla 1 pasa ruchu) – **1700** pojazdów/godzinę

Wykorzystanie przepustowości – **66 %**

Ruch w stronę Kabat w szczycie popołudniowym – **930** pojazdów/godzinę

Przepustowość (dla 1 pasa ruchu) – **1700** pojazdów/godzinę

Wykorzystanie przepustowości – **55 %**



...konsultacje z mieszkańcami

Wybrane wprowadzone uwagi:

- wprowadzenie pasa rozbiegowego za skrzyżowaniem z ul. Jaworową,
- wyznaczenie dodatkowego przejścia dla pieszych w rejonie ul. Jaworowej,
- poszerzenie chodników przy przejściach dla pieszych w rejonie ul. Kazury,
- rezygnacja z prowadzenia alternatywnego ciągu rowerowego przez parkingi,
- likwidacja płotów w pasie dzielącym jezdnie,
- poprawa czytelności rozwiązań dla rowerzystów.

...konsultacje z mieszkańcami

Wybrane niewprowadzone uwagi:

- dotyczące skrzyżowania z ul. Belgradzką, które przebudowywane jest przez Urząd Dzielnicy Ursynów,
- zwężenie pasów ruchu do 3,0 m, co jest niezgodne z przepisami dla dróg klasy G,
- zachowanie dwóch pasów ruchu dla samochodów, co wymagałoby kompleksowej przebudowy całej ulicy, co wykracza poza środki dostępne w budżecie partycypacyjnym,
- rezygnacja z wyznaczania pasów rowerowych.



Zarząd Dróg Miejskich