

zaturwiczew
DYREKTOR BIURA
MIEJSKIEGO SYSTEMU INFORMACJI
Michał Trzcinański

TOWARZYSTWO PROJEKTOWE
S.P.ÓŁKA CYWILNA
UL. ARMII LUDOWEJ 6 m.2

REGON 140715642

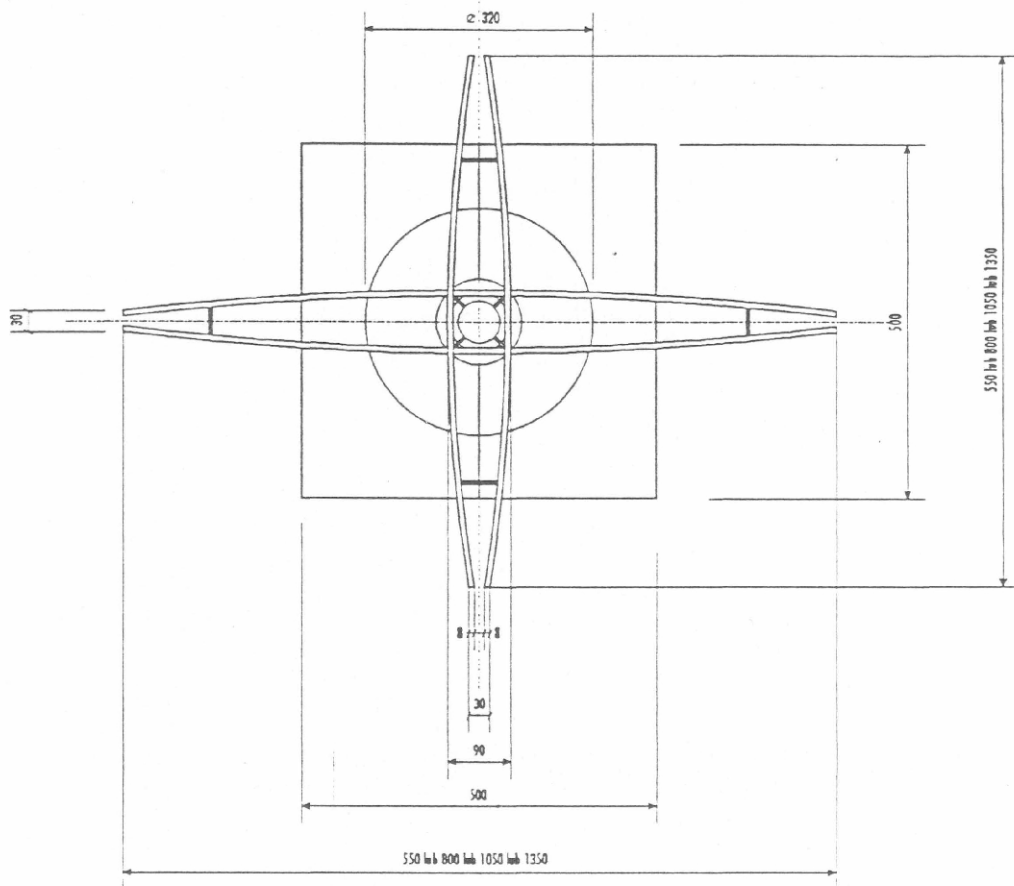
20 MAJ 1997

1. KOLUMNIA ZE STOPĄ - rura stalowa $\phi 76,1$ (ścianka 6,3), spawane blacha stalowa $\phi 74$ mm i 10 mm ocynkowane, malowane proszkowo na kolor niebieski RAL 5005
2. BURZA GÓRNA - rura stalowa $\phi 42,4$ (ścianka 5,6), ocynkowane.
3. OSŁONA - rura ze stali nierdzewnej
4. TABLICA - nr. kat. 6.1 - 6.4 - kształtka z blachy aluminiowej $\phi 1,5$ i 2 mm, malowane proszkowo po uprzednim fosforanowaniu na kolor niebieski RAL 5005
5. PIERSIEŃ DOKOSKOWY - stal łączna ocynkowane.
6. ZWIĘCZENIE - stal łączna ocynkowane
7. STRZAŁKA Z TULEJĄ MOCUJĄCĄ - odlew aluminiowy lakierowany proszkowo w kolorze czerwonym RAL 3020 po uprzednim fosforanowaniu, przykręcony do rury $\phi 76,1$ mm (ścianka 3 mm), ocynkowanej i malowanej proszkowo na kolor niebieski RAL 5005
8. PIERSIEŃ DYSTANSUJĄCY - stal łączna ocynkowana lub tworzywa sztuczne formowane wtryskowo
9. WYKOŃCZENIE NAWIERZCHNI GRUNTU - kształtka betonowa
10. FUNDAMENT - beton niezbrojony z ścianką fundamentową M 16 x 260

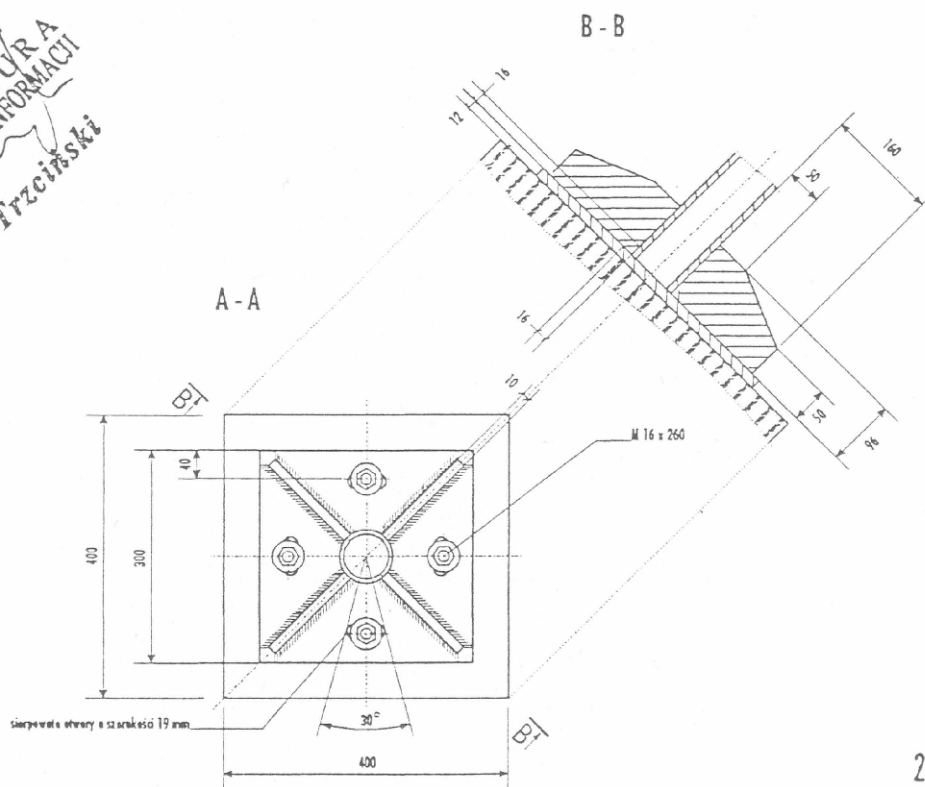
MSI - MIEJSKI SYSTEM INFORMACYJNY

SŁUPEK ZŁOŻONY do umieszczenia tablic ulicznych i informacji dla pieszych
(wersja z tablicami ulicznymi)

DL. OBIĘTOŚĆ 4	DL. WYKONANIE 4.0	SKALA 1:5	PROJEKT TOWARZYSTWO PROJEKTOWE
----------------	-------------------	-----------	--------------------------------



2017 w s. c. d. w.
DYREKTOR BIURA
MIEJSKIEGO SYSTEMU INFORMACJI
Michał Trzeciński



20 MAJ 1997

TOWARZYSTWO PROJEKTOWE
SPÓŁKA CYWILNA
ul. ARMII LUDOWEJ 6 m.2

REGON 010715642

Amlich

MSI - MIEJSKI SYSTEM INFORMACYJNY				
SŁUPEK ZŁOŻONY do oznaczania tablic ulicznych i informacji dla pieszych				
- słupki i tabliczki informacyjne wyznaczające kierunek ruchu pieszych				
DL. POKRYT	4	DL. POKRYT	4,1	SALA 1:5
FIRMOWE TOWARZYSTWO PROJEKTOWE				

Technical drawing showing a cross-section of a vertical pipe penetration through a roof slab. The drawing includes dimensions: a vertical dimension of 700 on the left, a vertical dimension of 740 on the right, and a horizontal dimension of 500 at the bottom. A callout '9.1' points to the base plate area.

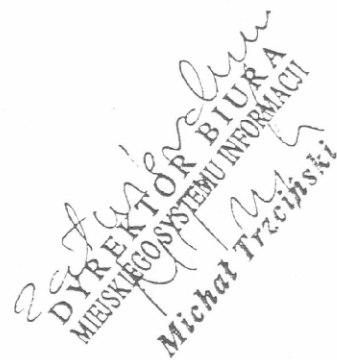
Technical drawing of a wall cross-section showing a window opening. The wall has a total height of 500 and a width of 400. A window frame is shown with a height of 9.7. A vertical rod or pipe passes through the wall, secured with a nut and washer (M 16 x 260). The wall is divided into three vertical sections: a solid left section, a hatched middle section, and a solid right section.

2021
DYREKTOR BIURA
MIEJSKIEGO SYSTEMU INFORMACJI
Michał Trzcinski

BEGON 01071564.2

REGON 0107 K5642
CN 254362

10.1 - FUNDAMENT PŁYTKI					
10.2 - FUNDAMENT GŁĘBOKI					
MS3 - WNIOSKI SYSTEM INFORMATYKOWY					
SYMPEX ZŁOŻONY DO MOCOWANIA TABLIC UKŁADOWYCH I INFORMACJI DLA PRZESZŁYCH (długość wersji: 1000mm)					
WZ. OBIEKTU	4	WZ. PRZEMIAN	4.2	SKALA	1:5
				PROJEKT	TOWARZYSTWO PROJEKTOWE



TOWARZYSTWO PROJEKTOWE
SPÓŁKA CYWILNA
ul. ARMII LUDOWEJ 6 m.2
REGON 010715642

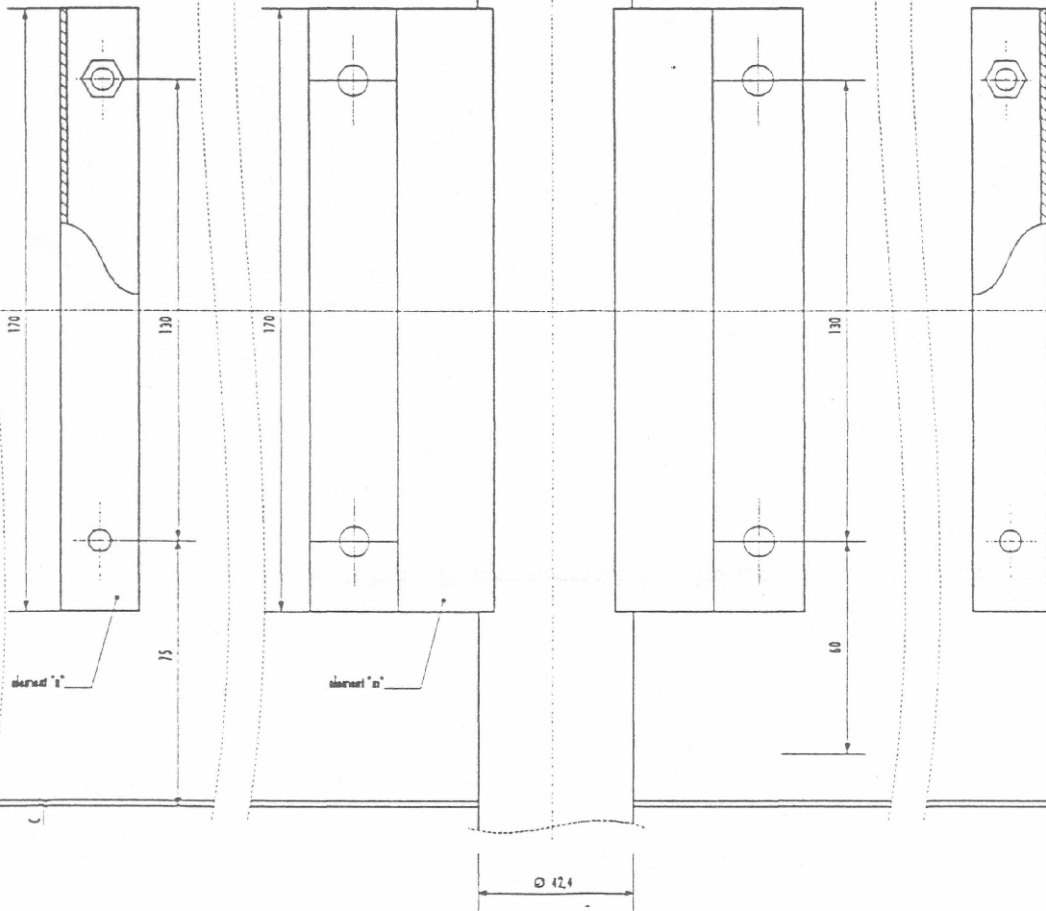
IMI - MIĘDZIO SYSTEM INFORMACYJNY				
NAZWA DZIAŁU: SERWER DZIŁOJNY - serwer "a"				
NR CZYNOSU	4	NR PISOWNI	4.3	SKALA 1:1
PROJEKT			TOWARZYSTWO PROJEKTOWE	

WIDOK REZ. JEDNEJ TABLICY

L

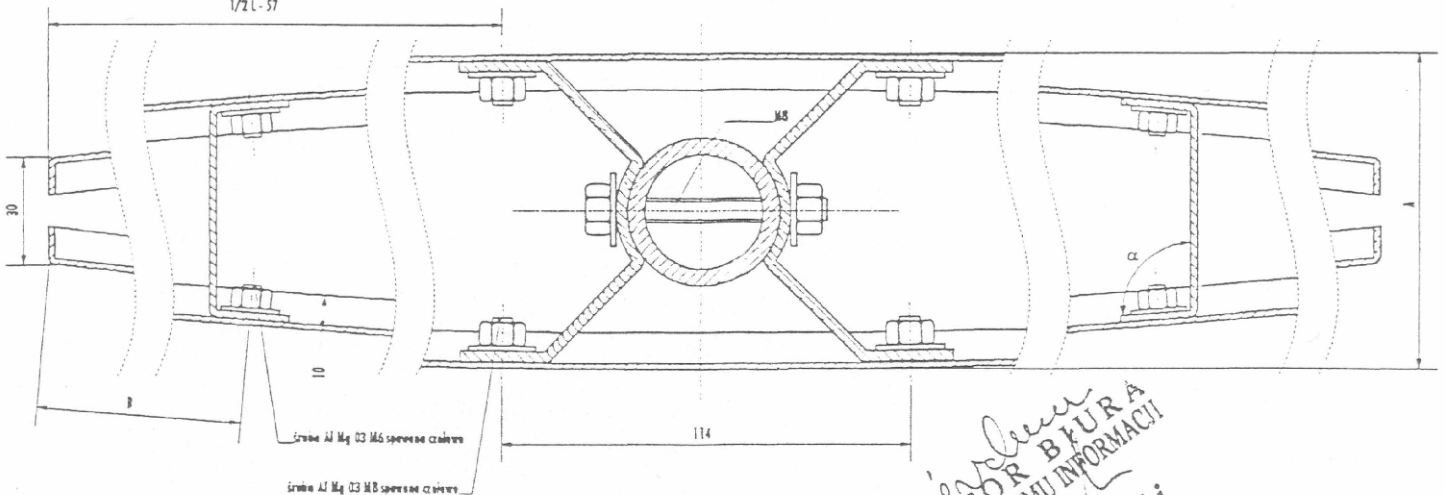
A

A



A-A

1/2 L - 57



Wymiary czarnie

L	A	B	C	α (°)
1350	100	160	2	96
1050	100	145	2	96
800	90	130	1.5	96
550	90	90	1.5	100

TOWARZYSTWO PROJEKTOWE
SPOŁKA CYWILNA
ul. ARMII LUDOWEJ 6 m.2

REGON 010715642

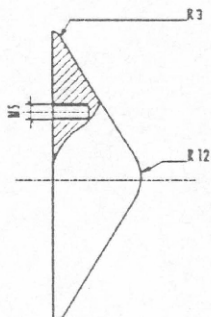
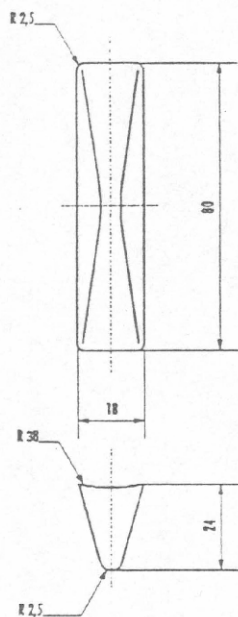
Michał Trzciński

Michał Trzciński
DYREKTOR BIURA
MIEJSKIEGO SYSTEMU INFORMACJI

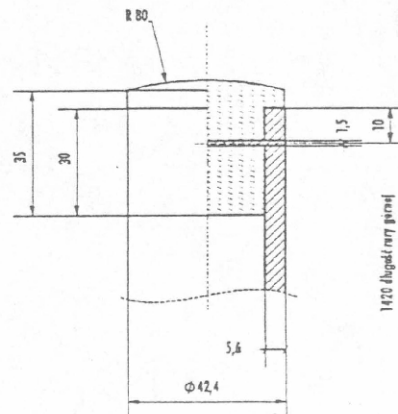
20 MAJ 1997

MSI - MIEJSKI SYSTEM INFORMACYJNY			
KAZIMIERZ		SŁUPEK ZŁOŻONY - wymiary i oznaczenia fabryczne	
DL. DOKUMENTU	4	DL. CYFROWEK	4.5
SKALA		1:1	PROJEKT TOWARZYSTWO PROJEKTOWE

element "7" strzałka

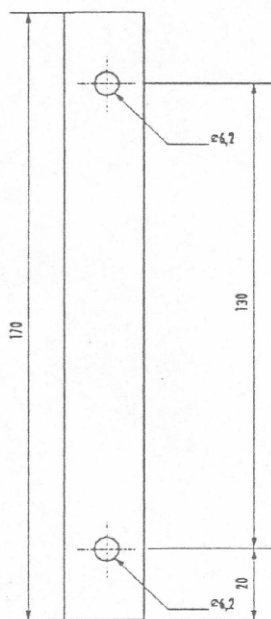


szczegół "c"

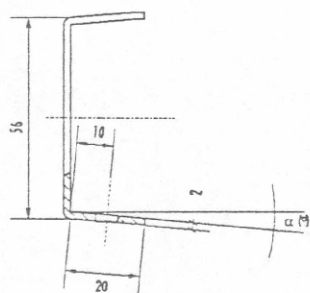
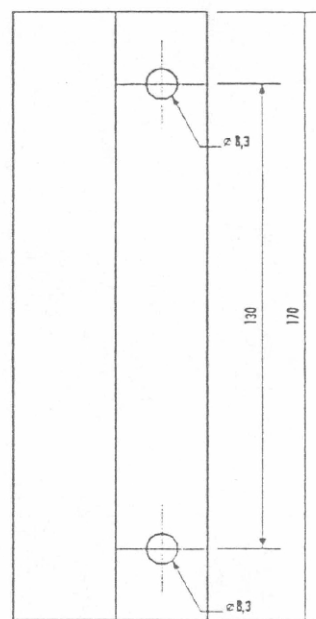
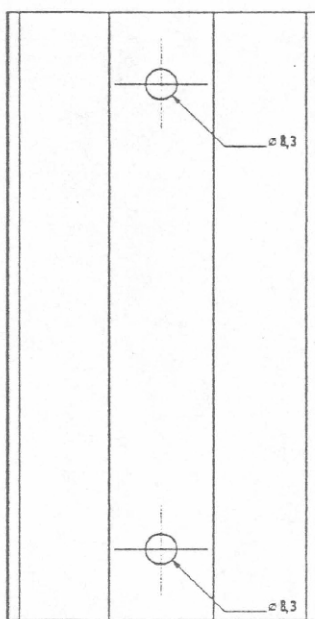


detal "n"

A-A



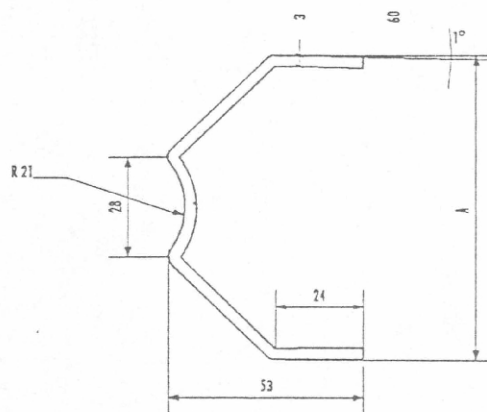
detal "m"



$\alpha (^\circ) = 96^\circ$ dla tablic o długości 1350, 1030, 800 mm.
= 100° dla tablic o długości 550 mm.

TOWARZYSTWO PROJEKTOWE
SPÓŁKA CYWILNA
ul. ARMII LUDOWEJ 6 m.2
REGON 010715642

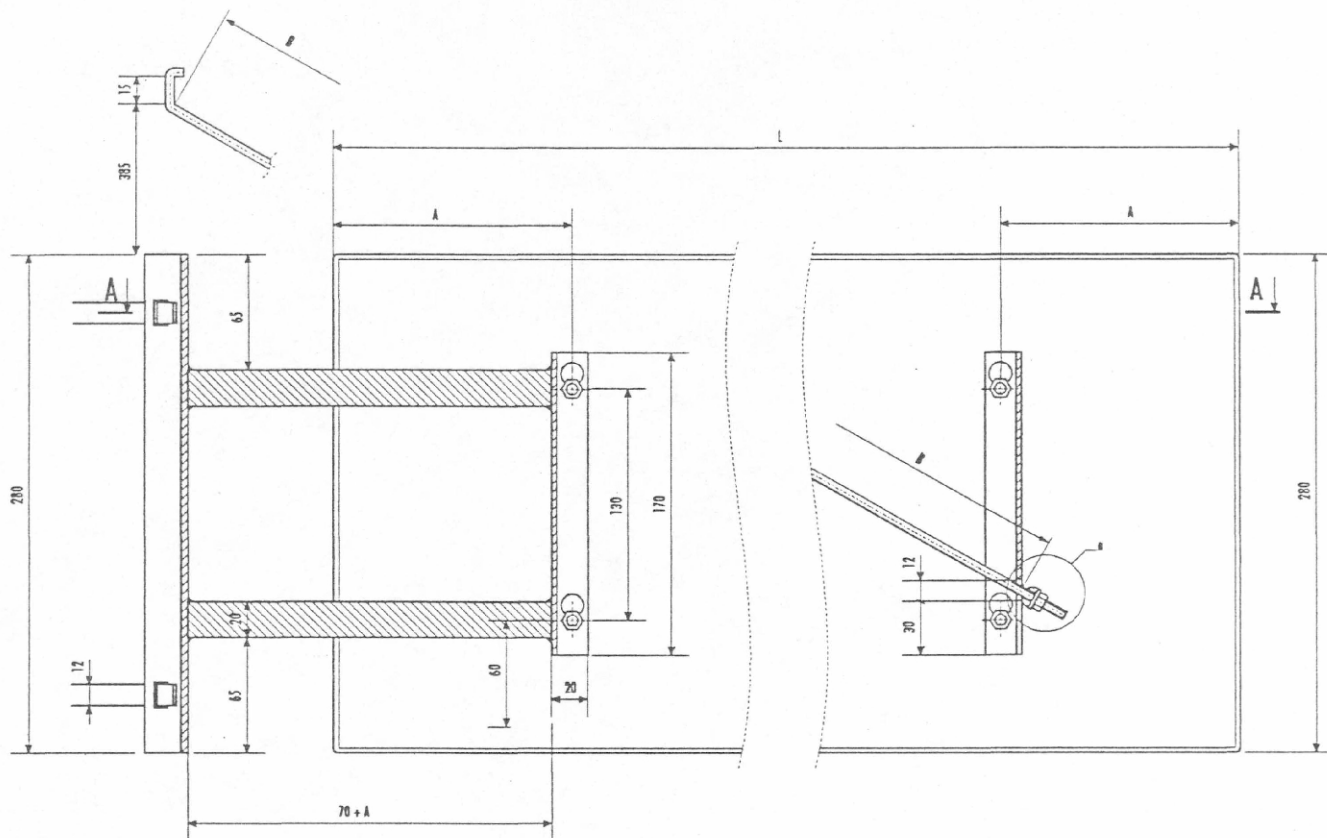
zafwioden
DYREKTOR BIURA
MIEJSKIEGO SYSTEMU INFORMACJI
Michał Trzeciński



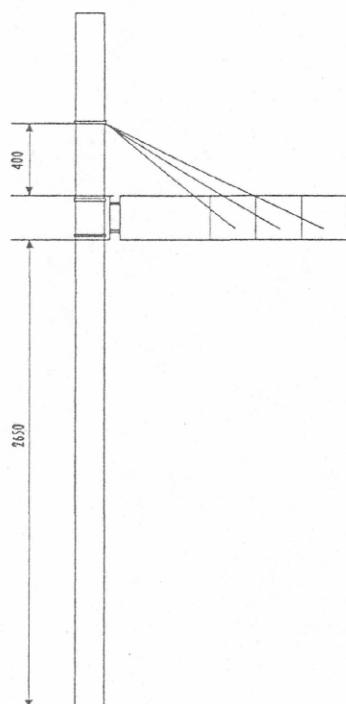
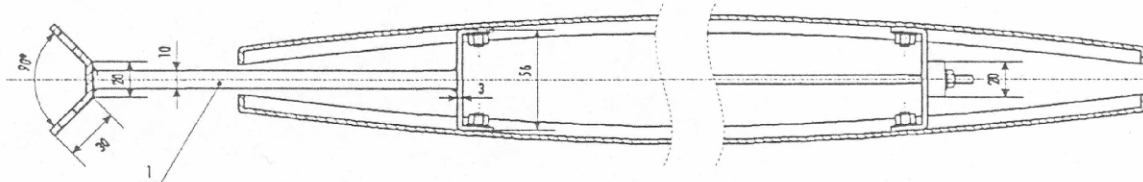
A = 96 dla tablic: 1350 i 1050, 87 dla tablic: 800 i 550.

20 MAJ 1997

MSI - MIEJSKI SYSTEM INFORMACYJNY			
SZUPEX ZŁOŻONY - szczegóły "c", oraz elementy "7", "m", "n"			
DL. DOKŁADN. 4	DL. PŁYNOŚCI 4,6	SKALA 1:1	PROJEKT TOWARZYSTWO PROJEKTOWE

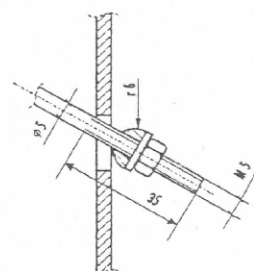


A-A



zafinanc
DYREKTOR BIURA
MIEJSKIEGO SYSTEMU INFORMACJI
Michał Trzcinski

szeregół "a"



L	A	B
550	90	
800	130	950
1050	145	1140
1350	160	1420

20 MAJ 1997

TOWARZYSTWO PROJEKTOWE
SPÓŁKA CYWILNA
ul. ARMII LUDOWEJ 6 m.2
REGON 010715642

1. ŁĄCZNIK - blacha stalowa ocynkowana

MSI - MIEJSKI SYSTEM INFORMACYJNY

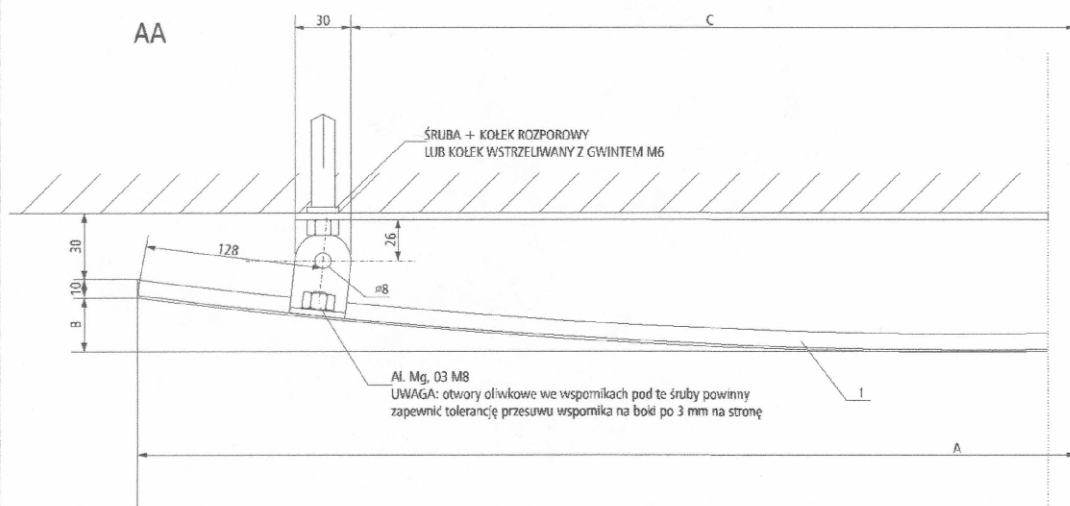
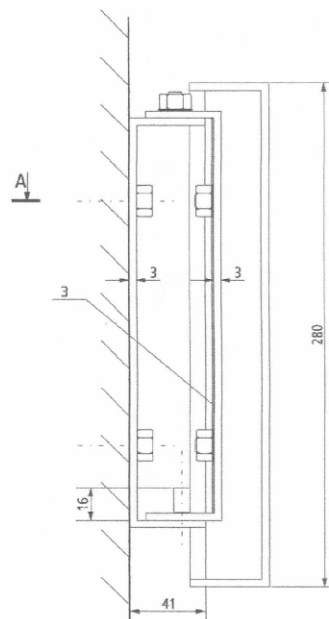
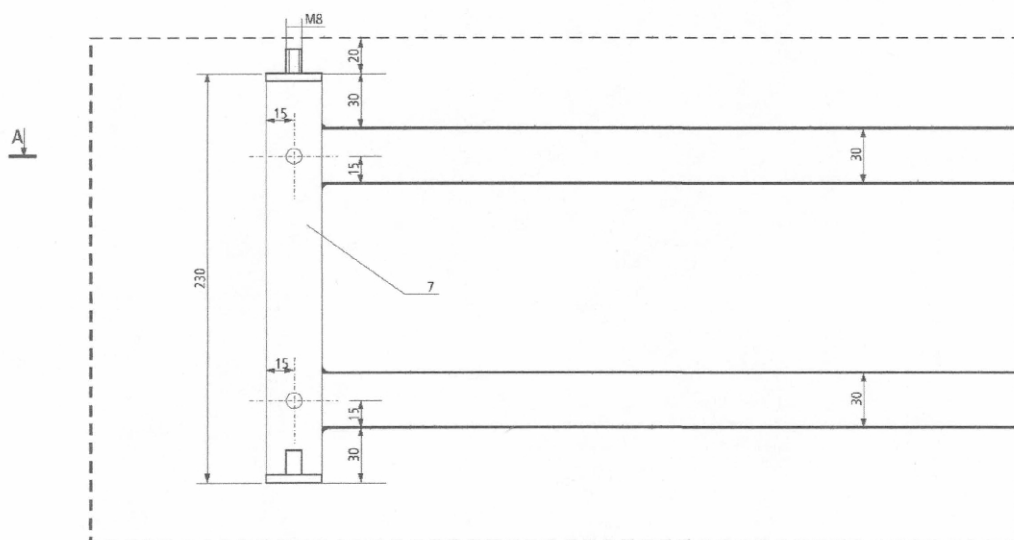
RAZEM DWA
 TABLICE ULICOWE (miejscowe do letni)

RE. DOKŁAD 6.7-6.10

RE. PŁATEK 6.1

SKALA 1:2, 1:1

PROJEKT TOWARZYSTWO PROJEKTOWE



1. TABLICA - blacha aluminiowa = 2mm, chromianowana lub anodowana, pokryta lakierem proszkowym
2. WIESZAK - blacha stalowa = 3mm, ocynkowana ogniowo
3. WSPORNIK - blacha aluminiowa chromianowana lub anodowana

UWAGA:

Elementy lakierowane, określone w dokumentacji, powinny być pokryte lakierem proszkowym poliestrowym, poliestrowym z domieszkami PFDf lub poliamidowym. Przed przystąpieniem do nanoszenia lakieru proszkowego powierzchnie dodatkowo muszą być poddane chromianowaniu - preparatami zawierającymi kwas chromowy, sześciofluorokrzemowy.

A	550	800	1050	1350
B	25	30	35	40
C	256	506	756	1056

(Opis treści tablic ulicowych (nr kat. 6))

I Linia tekstu (czcionka wys. 40 mm).

Do lewej: słowo: Ulica, Plac, Aleje, Aleja, Skwer (jeśli nie ma imienia patrona i numerów budynków słowo przechodzi na środek osi).

W osi tablicy: Imię patrona (jeśli nie ma imienia miejsce pozostaje puste).

Po prawej: przedział numeracji budynków w kwartale na narożniku, którego znajduje się tablica. Kolejność numerów na tablicy powinna odpowiadać wzajemnemu, przestrzennemu położeniu budynków opatrzonych najniższym i najwyższym numerem w kwartale.

21	19	17	15
----	----	----	----

21-15
.....

21-15
.....

Jeżeli w danym kwartale nie ma numerów, to należy umieścić numery budynków kwartału sąsiedniego lub najbliższego posiadającego numery.

--

19	21	23
----	----	----

19-23
.....

Jeśli w kwartale jest jeden numer należy go zaliczyć do następnego kwartału.

19

21	23
----	----

19-23
.....

Jeżeli w danym kwartale znajduje się pojedynczy numer będący numerem ostatnim na danej ulicy, na tablicy należy umieścić ten numer pojedynczo.

23	25
----	----

27

27
.....

Jeżeli poczynając od danego kwartału do końca ulicy nie ma numerów, miejsce na numery pozostaje puste.

II linia tekstu (wys. litery 97 mm)

Nazwa ulicy lub nazwisko patrona umieszczone w osi tablicy.

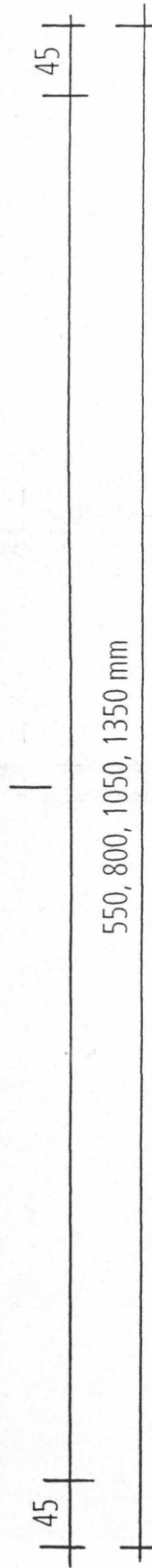
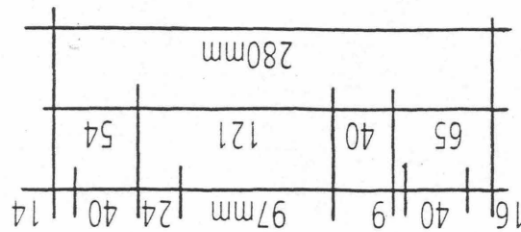
III linia tekstu (wys. litery 40 mm)

Nazwa obszaru umieszczona w osi tablicy - w miarę możliwości bez skrótów.

1. Grafika tablic ulicowych (nr kat.6)

Napisy - Humanist 777 Roman Condensed, 95%, track 15, biała folia odbłaskowa I generacji
pasek - czerwona folia nieodblaskowa (Scotchcal Serie 100, nr 100-176)
tło - niebieski lakier proszkowy RAL 5005 wg katalogu Tigerwerk

Ulica **23-25**
Kubusia Puchatka
Śródmieście Północne



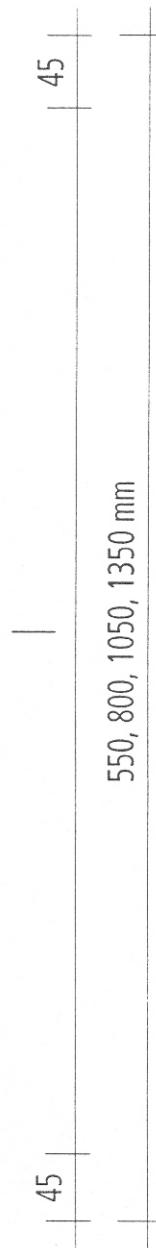
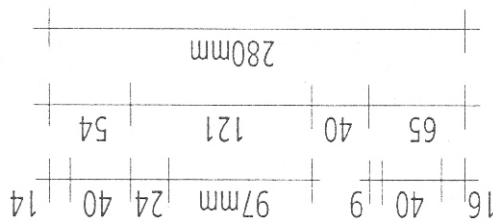
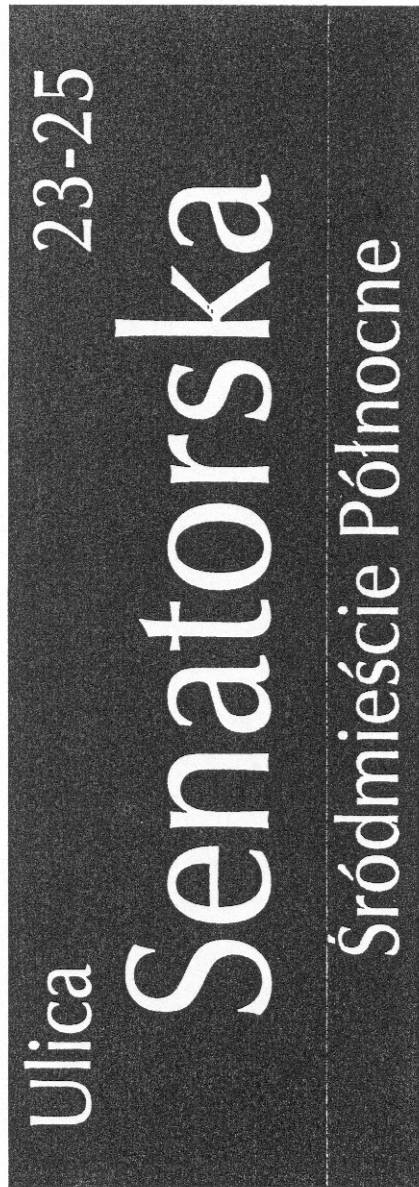
- nr kat. 6.1. tablica 280/550 mm
- nr kat. 6.2. tablica 280/800 mm
- nr kat. 6.3. tablica 280/1050 mm
- nr kat. 6.4. tablica 280/1350 mm

UWAGA:

Elementy lakierowane, określone w dokumentacji, powinny być pokryte lakierem proszkowym poliestrowym, poliestrowym z domieszkami PFDF lub poliamidowym. Przed przystąpieniem do nanoszenia lakieru proszkowego powierzchnie dodatkowo muszą być poddane chromowaniu - preparatami zawierającymi kwas chromowy, sześciofluorokrzemowy.

Rys. 13.1 Grafika tablic ulicowych w strefie turystycznej (nr kat.13)

Napisy - czcionka Zapf Humanist 601 Demi, 85%, track 20, folia odbłaskowa I generacji
 pasek - czerwona folia nieodblaskowa (Scotchcal Serie 100, nr 100-176)
 tło - brązowy lakier proszkowy RAL 8015 wg katalogu Tigerwerk



- nr kat. 13.1. tablica 280/550 mm
- nr kat. 13.2. tablica 280/800 mm
- nr kat. 13.3. tablica 280/1050 mm
- nr kat. 13.4. tablica 280/1350 mm

Uwaga:

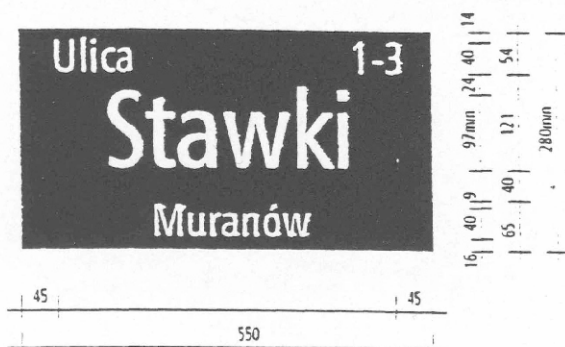
Elementy lakierowane określone w dokumentacji, powinny być pokryte lakierem proszkowym poliestrowym, poliestrowym z domieszkami PFDF lub poliamidowym. Przed przystąpieniem do nanoszenia lakieru proszkowego powierzchnie dodatkowo muszą być poddane chromianowaniu - preparatami zawierającymi kwas chromowy, kwas sześciofluorokrzemowy

6. TABLICE ULICOWE

6.1 Tablica ulicowa o długości 550 mm mocowana na słupku

6.5 Tablica ulicowa o długości 550 mm mocowana na latarni

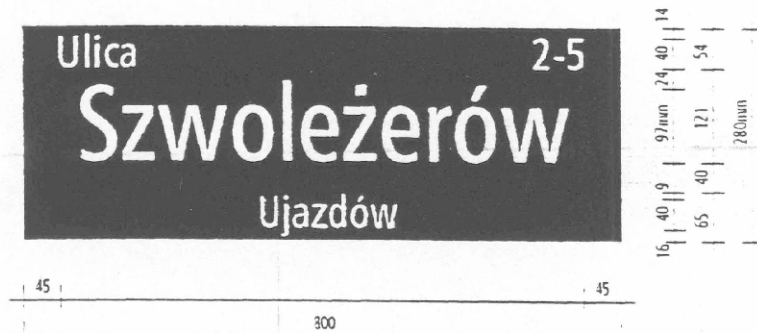
6.9 Tablica naścienna ulicowa o długości 550 mm



6.2 Tablica ulicowa o długości 800 mm mocowana na słupku

6.6 Tablica ulicowa o długości 800 mm mocowana na latarni

6.10 Tablica naścienna ulicowa o długości 800 mm



6.3 Tablica ulicowa o długości 1050 mm mocowana na słupku

6.7 Tablica ulicowa o długości 1050 mm mocowana na latarni

6.11 Tablica naścienna ulicowa o długości 1050 mm

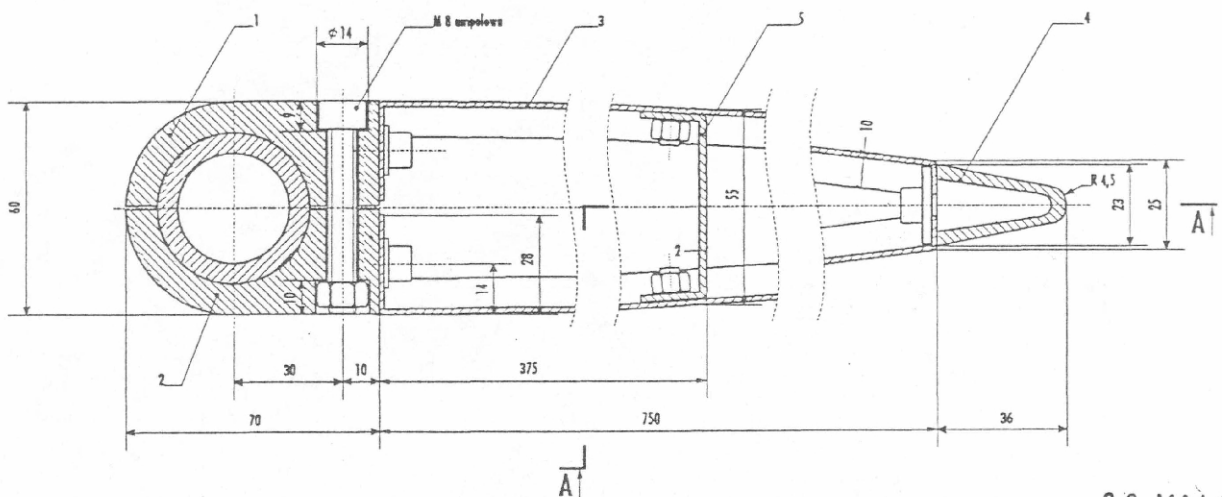
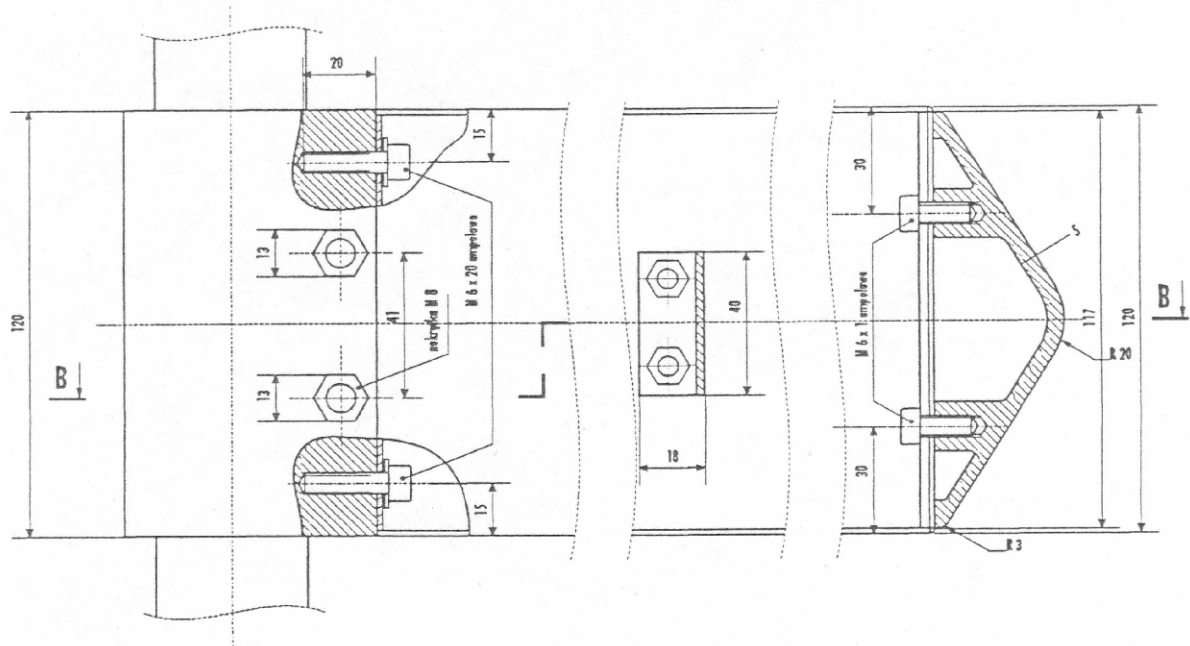


6.4 Tablica ulicowa o długości 1350 mm mocowana na słupku

6.8 Tablica ulicowa o długości 1350 mm mocowana na latarni

6.12 Tablica naścienna ulicowa o długości 1350 mm





20 MAJ 1997

TOWARZYSTWO PROJEKTOWE
SPÓŁKA CYWILNA
ul. ARMII LUDOWEJ 6 m.2
REGON 010715642

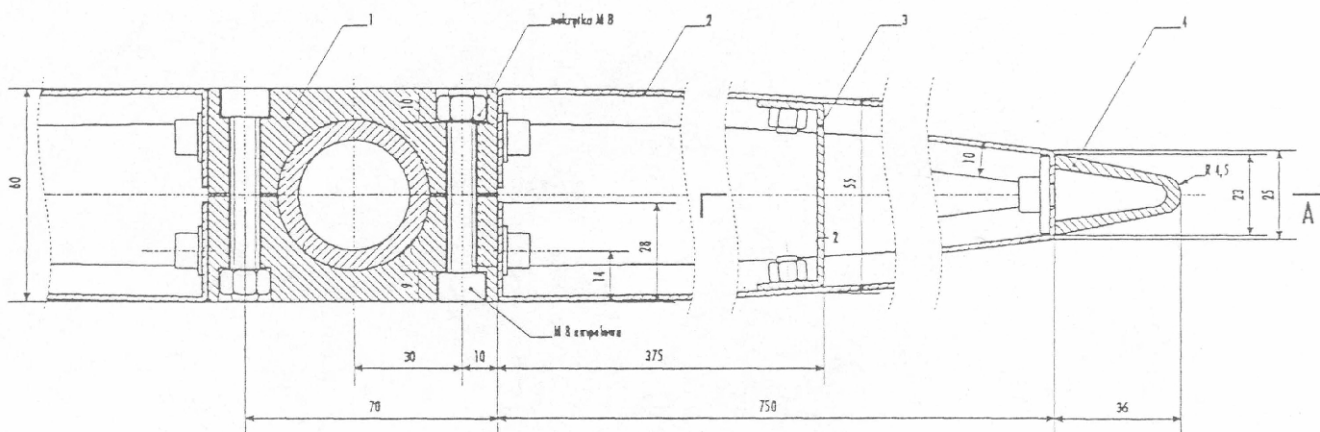
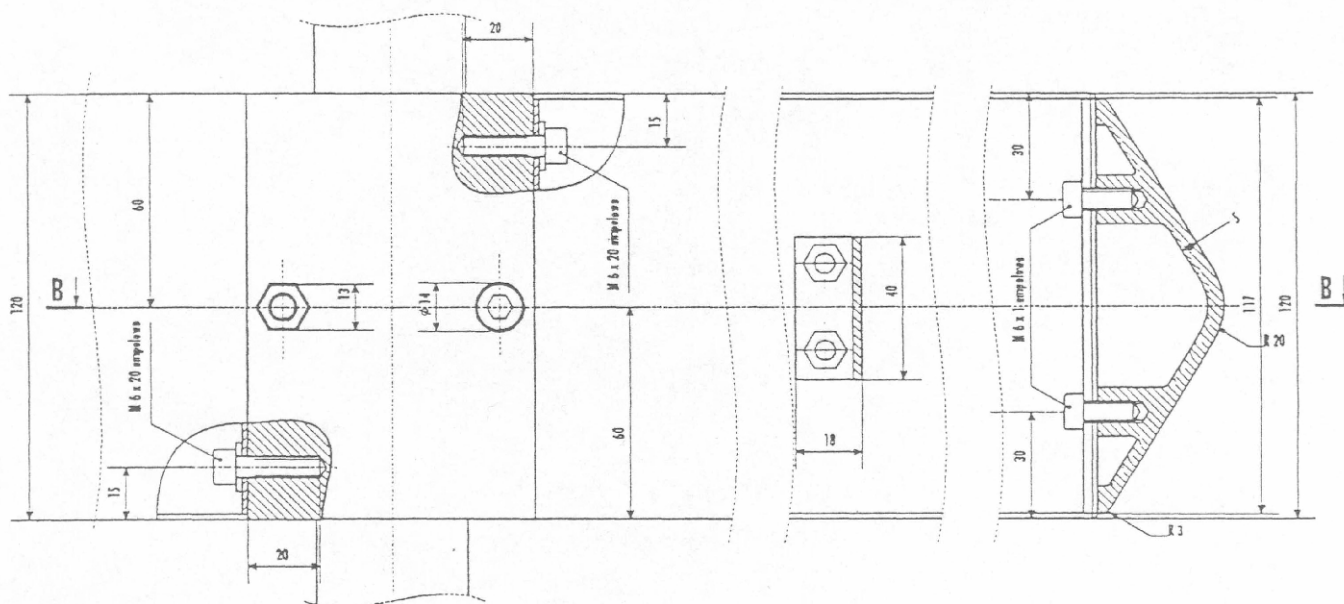
20 Dyrektor Biura
MIEJSKIEGO SYSTEMU INFORMACJI
Michał Trzcinski

1. ODEW LEWY - stop PA 6 - lakierowane proszkowe na kolor aluminium po uprzednim fosforowaniu
2. ODEW PRAWY - stop PA 6 - lakierowane proszkowe na kolor aluminium po uprzednim fosforowaniu
3. TABLICA ROZPROWADZAJĄCA DLA PIESZYCH - ac. kat. B.1 blacha aluminiowa = 1,5 mm - lakierowane proszkowe na kolor niebieski RAL 5005 po uprzednim fosforowaniu
4. STRZAŁKA - odlew aluminiowy, stop PA 4 - 6 - lakierowane proszkowe na kolor czerwony RAL 3020 po uprzednim fosforowaniu
5. WSPORNIK - blacha aluminiowa = 2mm, przykręcony na śruby Al Mg 03 M6 spawane czelno do tablic

MSI - MIEJSKI SYSTEM INFORMACYJNY

RAZEM DANEY TABLICE ROZPROWADZAJĄCE DLA PIESZYCH wykonane na słupkach (wersja jednokierunkowa)

AC. BIEŻĄCY R.1 AC. CYWILNY R.0 SKALA 1:1 PROJEKT TOWARZYSTWO PROJEKTOWE



20 MAJ 1997

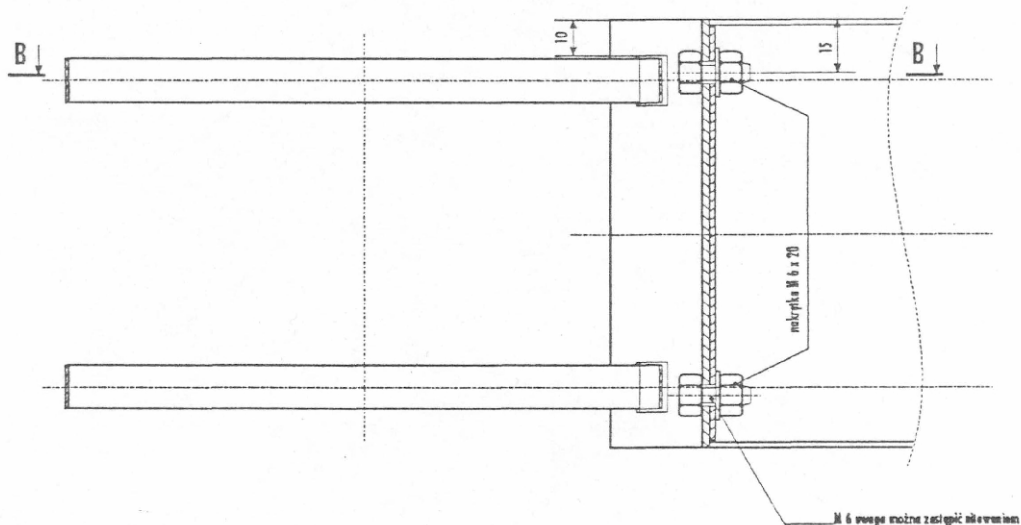
TOWARZYSTWO PROJEKTOWE
SPOŁKA CYWILNA
ul. ARMII LUDOWEJ 6 m.2
REGON 010715642

2015
Zatwierdzone
MIEJSKI SYSTEM INFORMACJI
Michał Bielecki

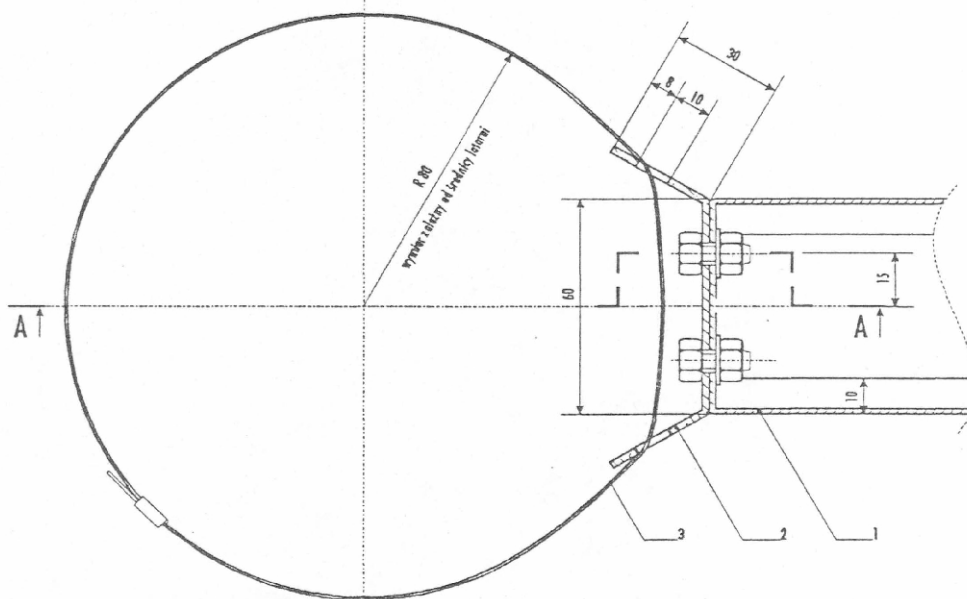
1. DOŁEW WOCŁAJĄCY - stop PA 6, lakierowany proszkowo na kolor ciemnoniebieski po wytrąceniu fosforanowców
2. TABLICKA ROZPROWADZAJĄCA DLA PIESZYCH - mc. kol. B.2, blokada aluminium = 1,5mm - lakierowana proszkowo na kolor ciemnoniebieski RAL 5005 po wytrąceniu fosforanowców
3. WSPORNIK - blokada aluminium = 2mm - przylutowany na śruby A1 M3 03 M6 spełniające warunki do kolb
4. STRZAŁKA - zderz, stop PA 6 lakierowana proszkowo na kolor ciemnoniebieski RAL 5005 po wytrąceniu fosforanowców

MSI - MIEJSKI SYSTEM INFORMACYJNY			
TABLICKA ROZPROWADZAJĄCA DLA PIESZYCH wykonana ze stopu (wersja dwukierunkowa)			
MC. B.2	MC. B.1	SKALA 1:1	PROJEKT TOWARZYSTWO PROJEKTOWE

A-A



B-B



TOwarzystwo Projektowe
SPOŁKA CYWILNA
ul. ARMII LUDOWEJ 6 m.2
REGON 010715642

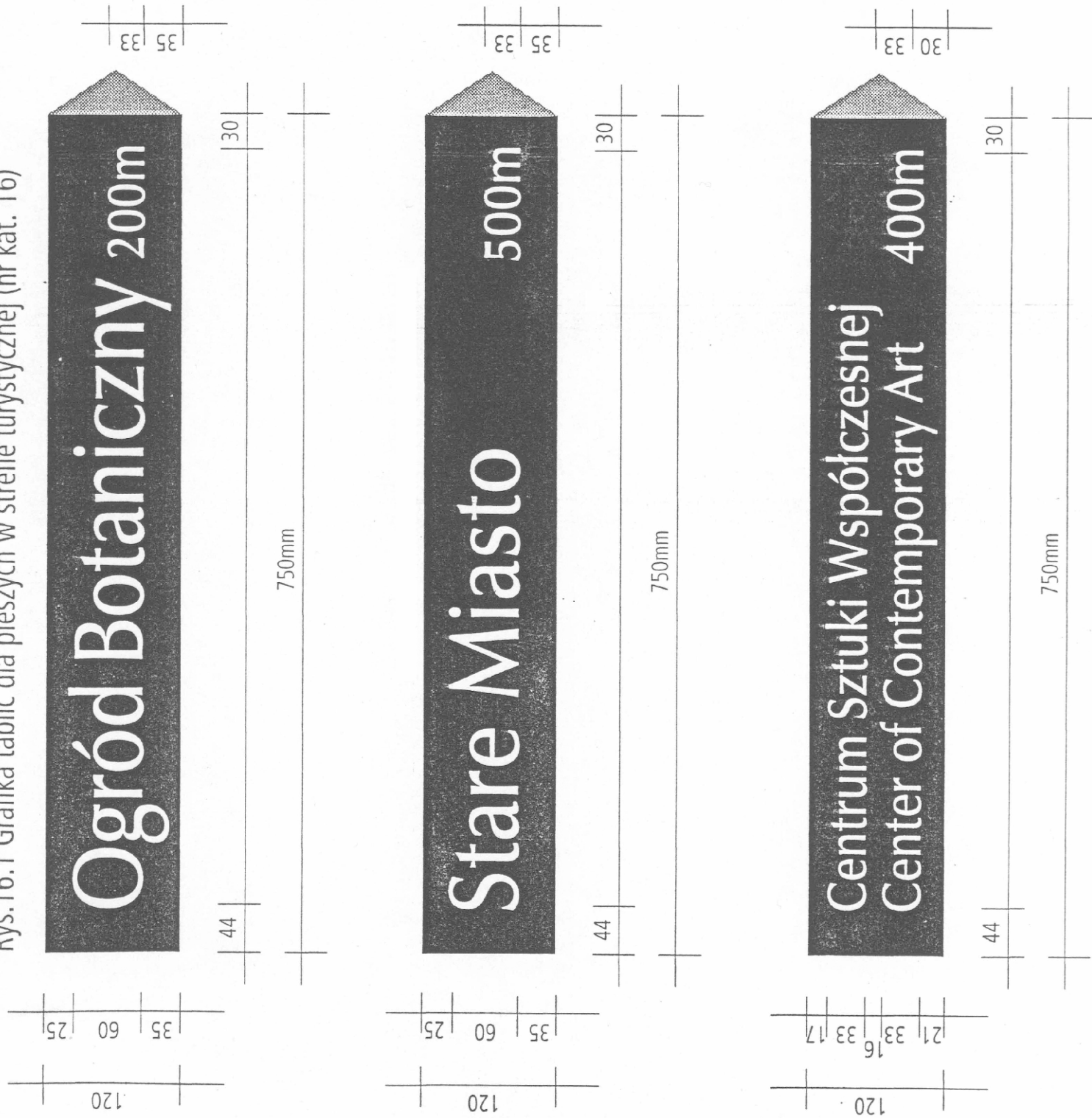
29.10.1997
DYREKTOR BIURA
MIEJSKIEGO SYSTEMU INFORMACJI
Michał Tłaczkiński

20 MAJ 1997

1. TABLICA ROZPROWADZAJĄCA DLA PIESZYCH nr. kat. B.3 zgodnie z rys. 8.0 - blacha aluminiowa laserowana przekształcono na kolor niebieski RAL 5005 po uprzednim fosforowaniu
2. ŁĄCZNIK - stal ocynkowana
3. TAŚMA STALOWA MIĘDZIEWA (rybond)

MSI - MIEJSKI SYSTEM INFORMACYJNY			
KAZIMIERZ TABLICE ROZPROWADZAJĄCE DLA PIESZYCH wykonane na letorai			
BL. DOKUMENTÓW B.3	BL. FOTODOK. B.2	SKALA 1:1	PROJEKT TOWARZYSTWO PROJEKTOWE

Rys.16.1 Grafika tablic dla pieszych w strefie turystycznej (nr kat. 16)



Nazwa obiektu - Zapf Humanist 601 Demi,
85%, track 20
napisy - biała folia odbłaskowa I generacji
tło - brązowy lakier proszkowy RAL 8015
wg katalogu Tigerwerk

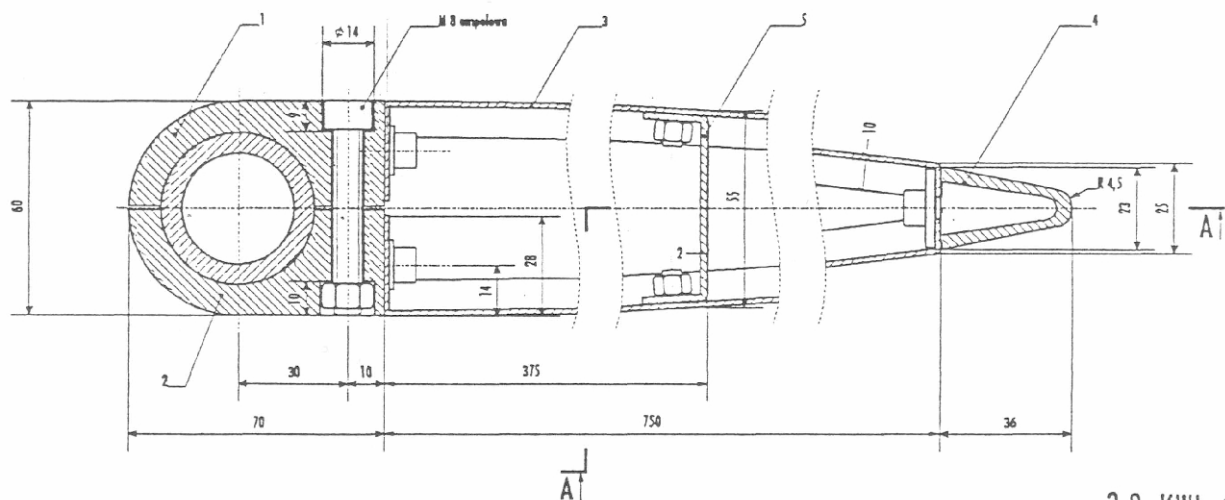
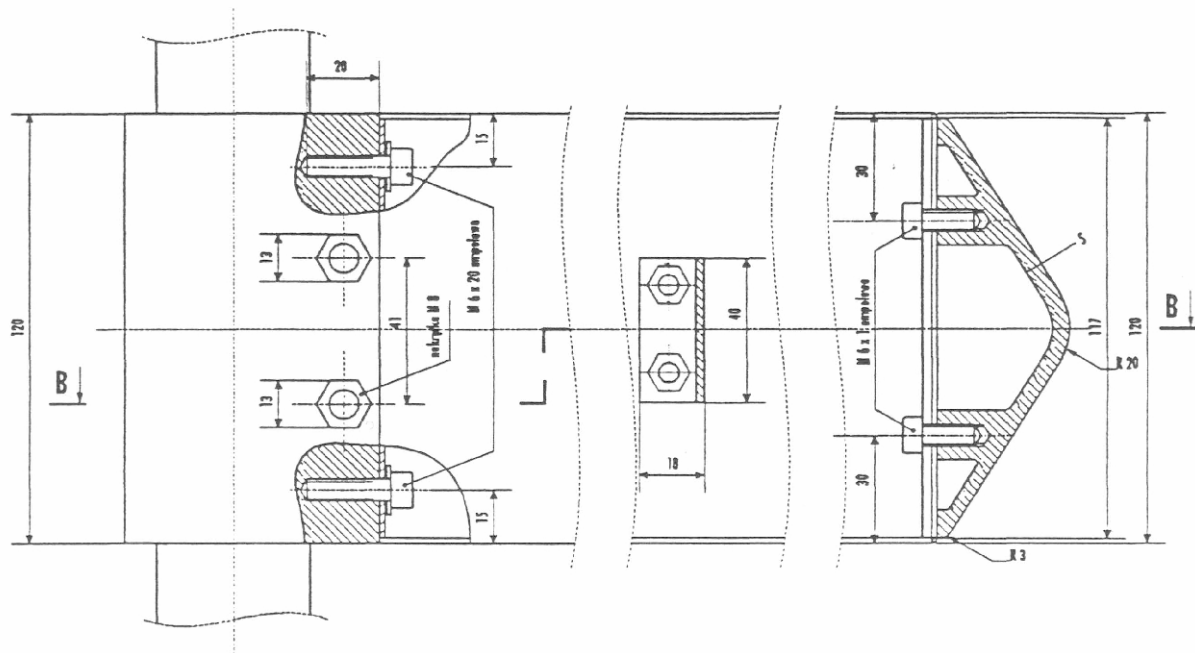
Uwaga:

Elementy lakierowane określone w dokumentacji,
powinny być pokryte lakierem proszkowym poliestrowym,
poliestrowym z domieszkami PDF lub poliamidowym.
Przed przystąpieniem do nanoszenia lakieru proszkowego
powierzchnie dodatkowo muszą być poddane chromianowaniu
- preparatami zawierającymi kwas chromowy,
kwas sześciofluorokrzemowy

TOWARZYSTWO PROJEKTOWE
SPÓŁKA CYWILNA
ul. ARMII ŻUDOWEJ 6 m.2
REGON 010715642

[Signature]

30 KWI. 1997



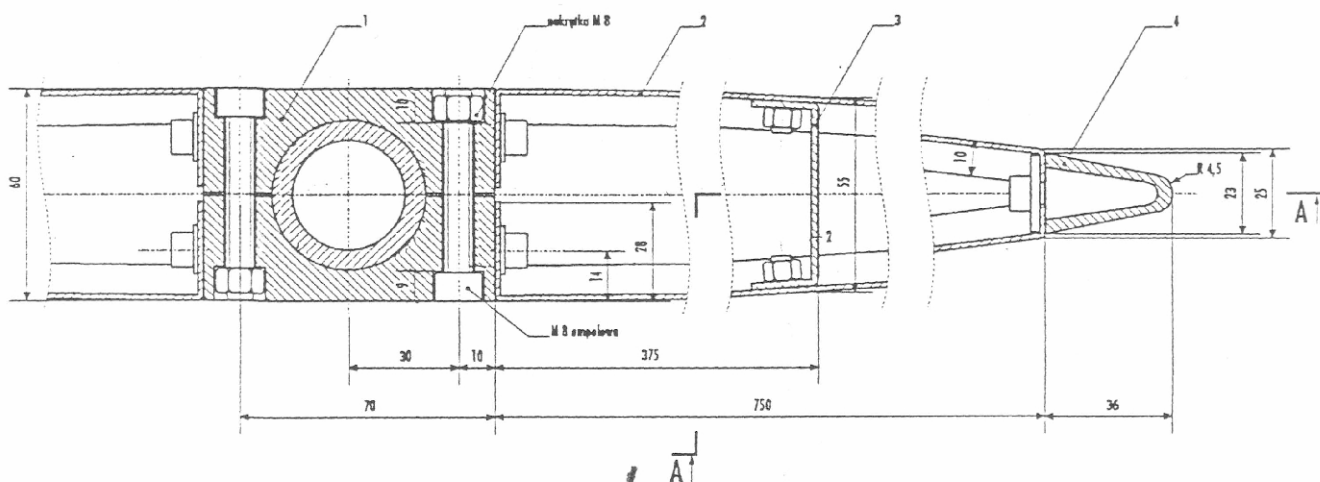
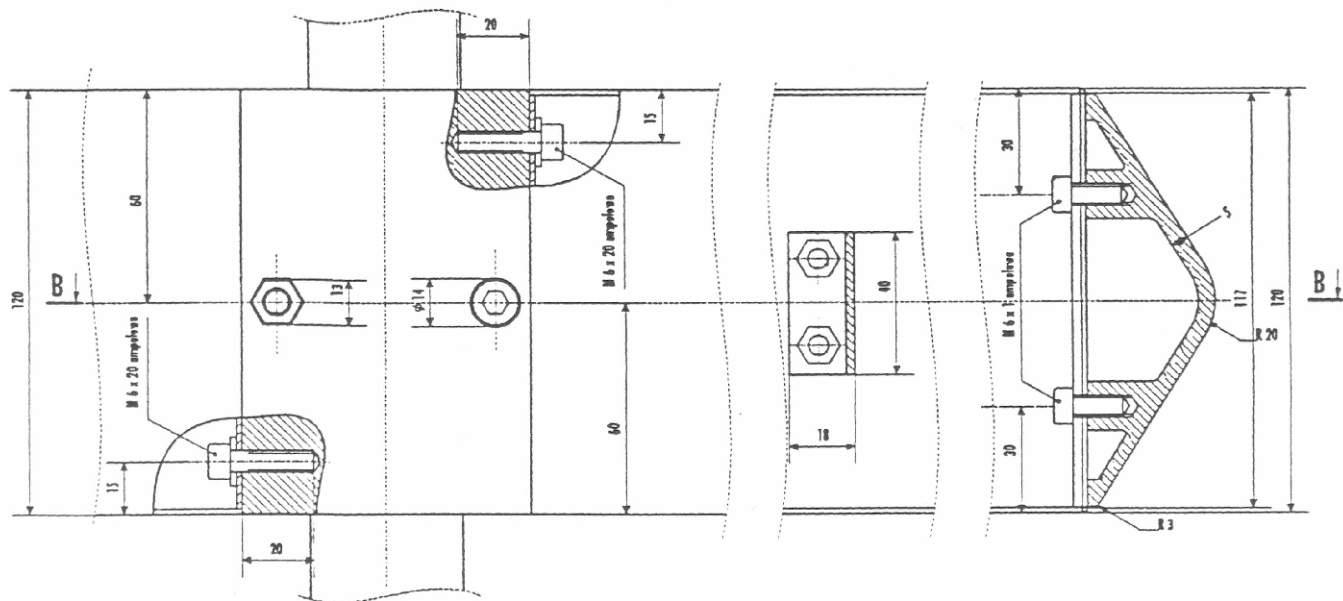
30 KWI. 1997

TOWARZYSTWO PROJEKTOWE
SPOŁKA CYWILNA
ul. ARMII LUDOWEJ 6 m.2
REGON 010715642

zafurwelen
DYREKTOR BIURA
MIEJSKIEGO SYSTEMU INFORMACJI
Michał Trzcinski

1. ODEW LEWY - stop PA 6 - lakierowane prętkowe na kolor aluminium po uprzednim fosforowaniu
2. ODEW PRAWY - stop PA 6 - lakierowane prętkowe na kolor aluminium po uprzednim fosforowaniu
3. TABLICA ROZPROWADZAJĄCA DLA PIESZYCH - nr. kat. 16.1 bloki aluminiowe - 1,5 mm - lakierowane prętkowe na kolor brązowy RAL B015 po uprzednim fosforowaniu
4. STRZAŁKA - odlew aluminiowy, stop PA 4-6 - lakierowane prętkowe na kolor aluminium po uprzednim fosforowaniu
5. WSPORNIEK - bloki aluminiowe - 2mm, przykręcony do śruby Al Mg 03 M6 sprężone czelno do tablic

MSI - MIEJSKI SYSTEM INFORMACYJNY			
TABLICE ROZPROWADZAJĄCE DLA PIESZYCH W SKRZYNIE TURYSTYCZNEJ			
WZROST: 16.1			
nr. projektu	16.1	nr. rysunku	16.0
skala	1:1	projekt	TOWARZYSTWO PROJEKTOWE



30 KWI. 1997

TOWARZYSTWO PROJEKTOWE
SPOŁKA CYWILNA
ul. ARMI LUDOWEJ 6 m.2

zaferulowany
DYREKTOR BIURA
MIĘSKIEGO SYSTEMU INFORMACJI
Michał Trzciński

1. ODEWY MOCUJĄCY - stop PA 6, lakierowany proszkowo na kolor aluminium po uprzednim fosforowaniu
2. TABLICKA ROZPROWADZAJĄCA DLA PIESZYCH - ac. kol. 16.2, blacha aluminiowa = 1,5mm - lakierowana proszkowo na kolor brzozy RAL 8015 po uprzednim fosforowaniu
3. WSPORNIK - blacha aluminiowa = 2mm - przykręcony do śruby Al M6 03 M6 spawana czelowa do tablicy
4. STRZAŁKA - odlew, stop PA 6 kolor - lakierowana proszkowo na kolor aluminium po uprzednim fosforowaniu

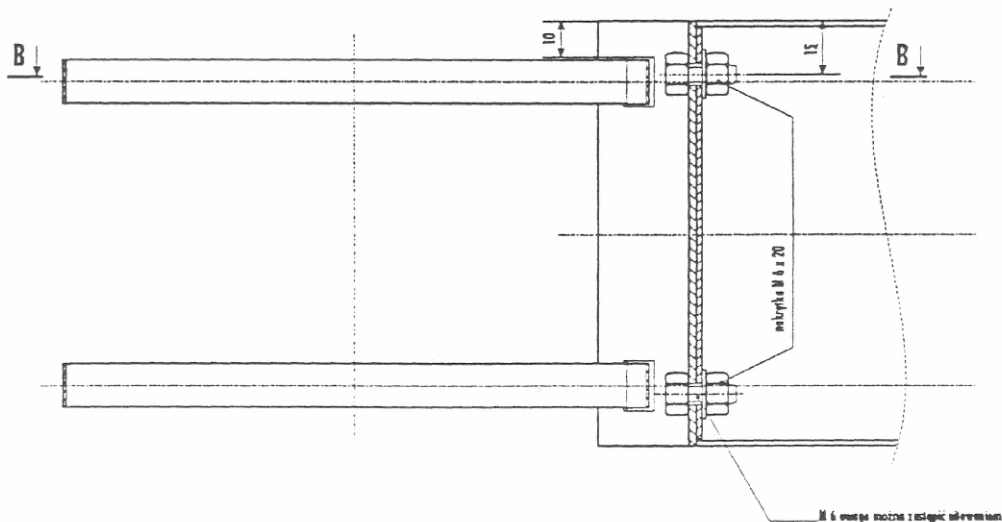
MSI - MIĘSKIEGO SYSTEMU INFORMACJI

TABLICKA ROZPROWADZAJĄCA DLA PIESZYCH W STREFIE TURYSTYCZNEJ

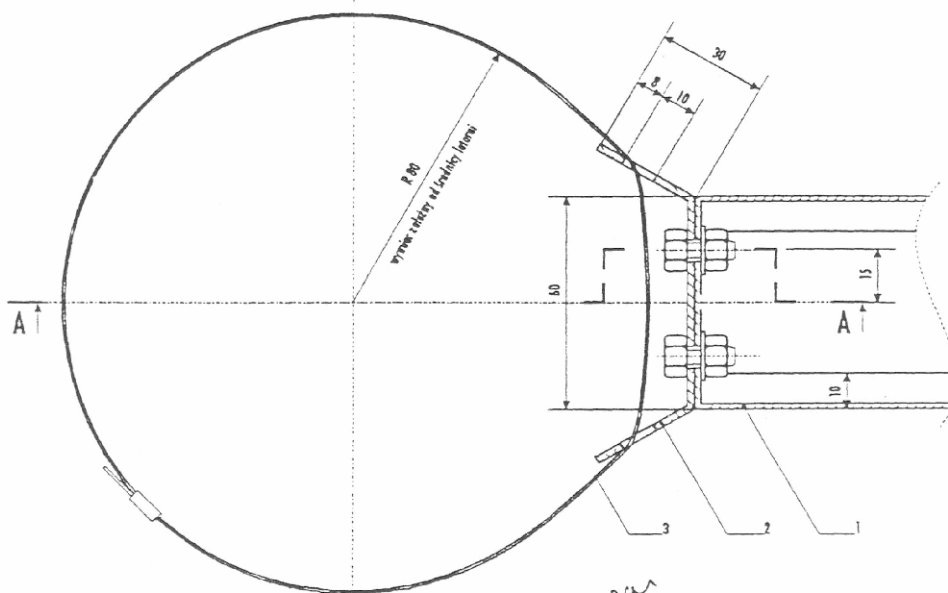
WYKONANIE: WYKONANIE NA ZAMÓWNIENIE (wersja projektowa)

AL. ODEWY	16.2	AL. CYWILNA	16.1	SKALA	1:1	PROJEKT	TOWARZYSTWO PROJEKTOWE
-----------	------	-------------	------	-------	-----	---------	------------------------

A - A



B - B



30 KWI. 1997

TOWARZYSTWO PROJEKTOWE
SPOŁKA CYWILNA
ul. ARMII LUDOWEJ 6 m.2

REGON 10715642

2000
DYREKTOR BIURA
MIEJSKIEGO SYSTEMU INFORMACJI
Michał Trzcinski

1. TABLICA ROZPROWADZAJĄCA DLA PIESZYCH nr. kat 16.3 zgodnie z rys. 16.0 - blacha
aluminium lakierowane proszkowo niebiesko-brązowy RAL 8015 po wyprofilowaniu

2. ŁĄCZNIK - stal ocynkowana

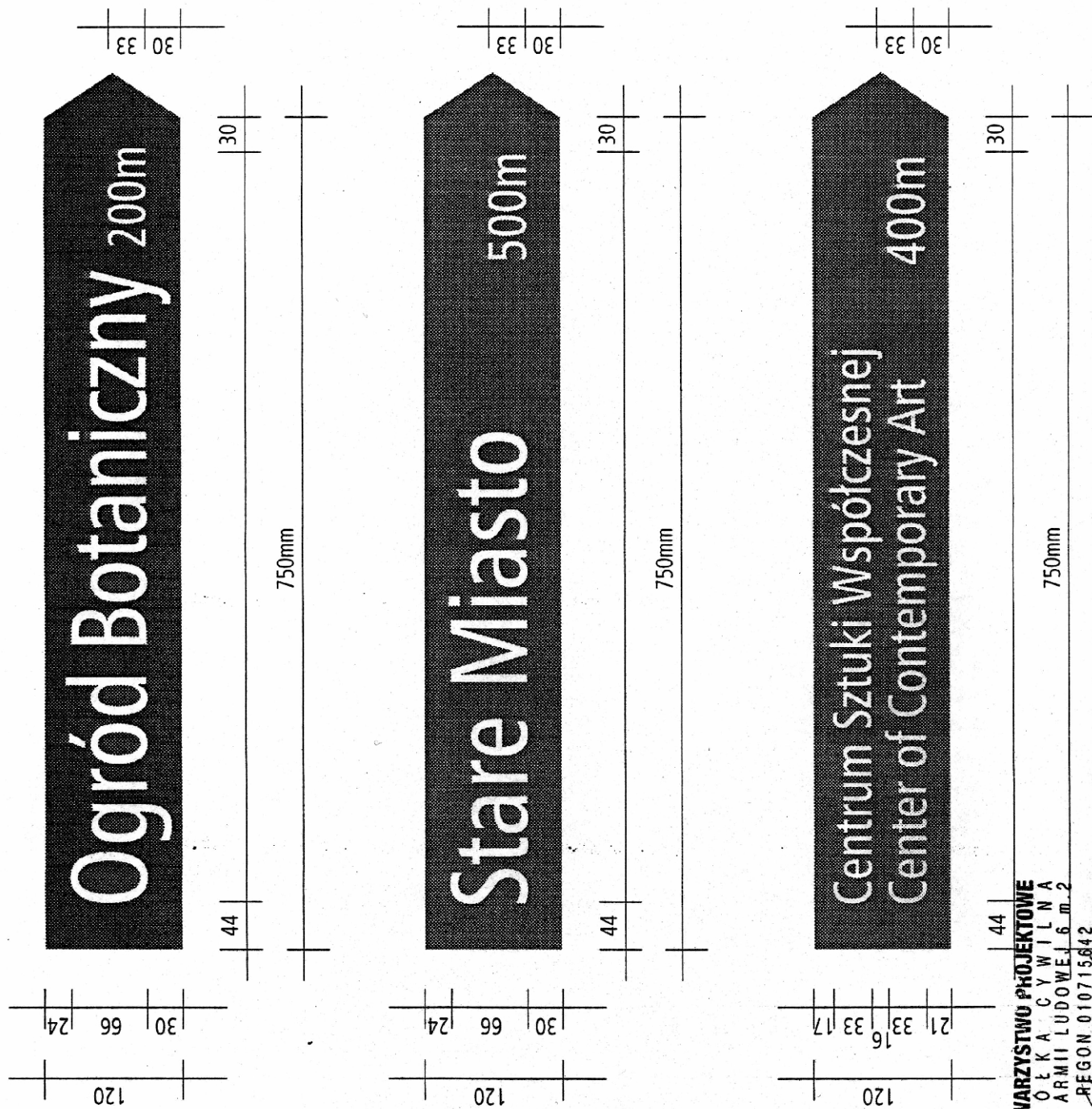
3. TASMA STALOWA NIERODZEWNA (cybant)

MSI - MIĘDZYSYSTEM INFORMACYJNY

NAZWA BUDOWY: TABLICE ROZPROWADZAJĄCE DLA PIESZYCH W STREFIE TURYSTYCZNEJ w miejscowości 26-100

nr. projektu: 16.3 nr. rysunku: 16.2 skala: 1:1 projekt: TOWARZYSTWO PROJEKTOWE

Rys. 8.4 Grafika tablic dla pieszych (nr kat. 8)



Nazwa obiektu - Humanist 777 Roman Condensed
95%, track 15
napisy - biała folia odblaskowa I generacji
tło - niebieski lakier proszkowy RAL 5005
wg katalogu Tigerwerk

Uwaga:

Elementy lakierowane określone w dokumentacji,
powinny być pokryte lakierem proszkowym poliestrowym,
poliestrowym z domieszkami PDF lub poliamidowym.
Przed przystąpieniem do nanoszenia lakieru proszkowego
powierzchnie dodatkowo muszą być poddane chromianowaniu
- preparatami zawierającymi kwas chromowy,
kwas sześciofluorokrzemowy

TOWARZYSTWO PROJEKTOWE
SPÓŁKA CYWILNA
ul. ARMII LUDOWEJ 6 m.2
REGON 010715042

19.12.96

Rys. 20.1 Grafika tablic informacyjnych o strefie płatnego parkowania



Napisy - czcionka Humanist777CnPl, biała folia odblaskowa I generacji

Tło - niebieski lakier proszkowy RAL 5005 wg katalogu Tigerwerk

Wszystkie pozostałe elementy białe wykonane z folii odblaskowej I generacji

Uwaga:

Elementy lakierowane określone w dokumentacji, powinny być pokryte lakierem proszkowym poliestrowym, poliestrowym z domieszkami PFDF lub poliamidowym. Przed przystąpieniem do nanoszenia lakieru proszkowego powierzchnie dodatkowo muszą być poddane chromianowaniu - preparatami zawierającymi kwas chromowy, kwas sześćiofluorokrzemowy

Rys. 20.2 Grafika tablic informacyjnych o strefie płatnego parkowania (strefa turystyczna)



Napisy - czcionka Zapf Humanist folia odblaskowa I generacji

Tło - brązowy lakier proszkowy RAL 8015 wg katalogu Tigerwerk

Wszystkie pozostałe elementy białe wykonane z folii odblaskowej I generacji

Uwaga:

Elementy lakierowane określone w dokumentacji,
powinny być pokryte lakierem proszkowym poliestrowym,
poliestrowym z domieszkami PFDF lub poliamidowym.
Przed przystąpieniem do nanoszenia lakieru proszkowego
powierzchnie dodatkowo muszą być poddane chromianowaniu
- preparatami zawierającymi kwas chromowy, kwas sześćfluorokrzemowy

Rys. 20.3 Tablica informacyjna o strefie płatnego parkowania

