

1. Powłoki ochronne

Wszystkie elementy stalowe powinny być ocynkowane ogniowo (również te, które później pokrywane będą lakierem). Wszystkie elementy ze stopów aluminium powinny być chromianowane preparatami zawierającymi kwas chromowy, kwas sześćfluorokrzemowy (w tym te, które później pokrywane będą lakierem).

2. Elementy lakierowane

Elementy określone w dokumentacji jako lakierowane powinny być pokryte lakierem proszkowym poliestrowym, poliestrowym z domieszkami PFDF lub poliamidowym.

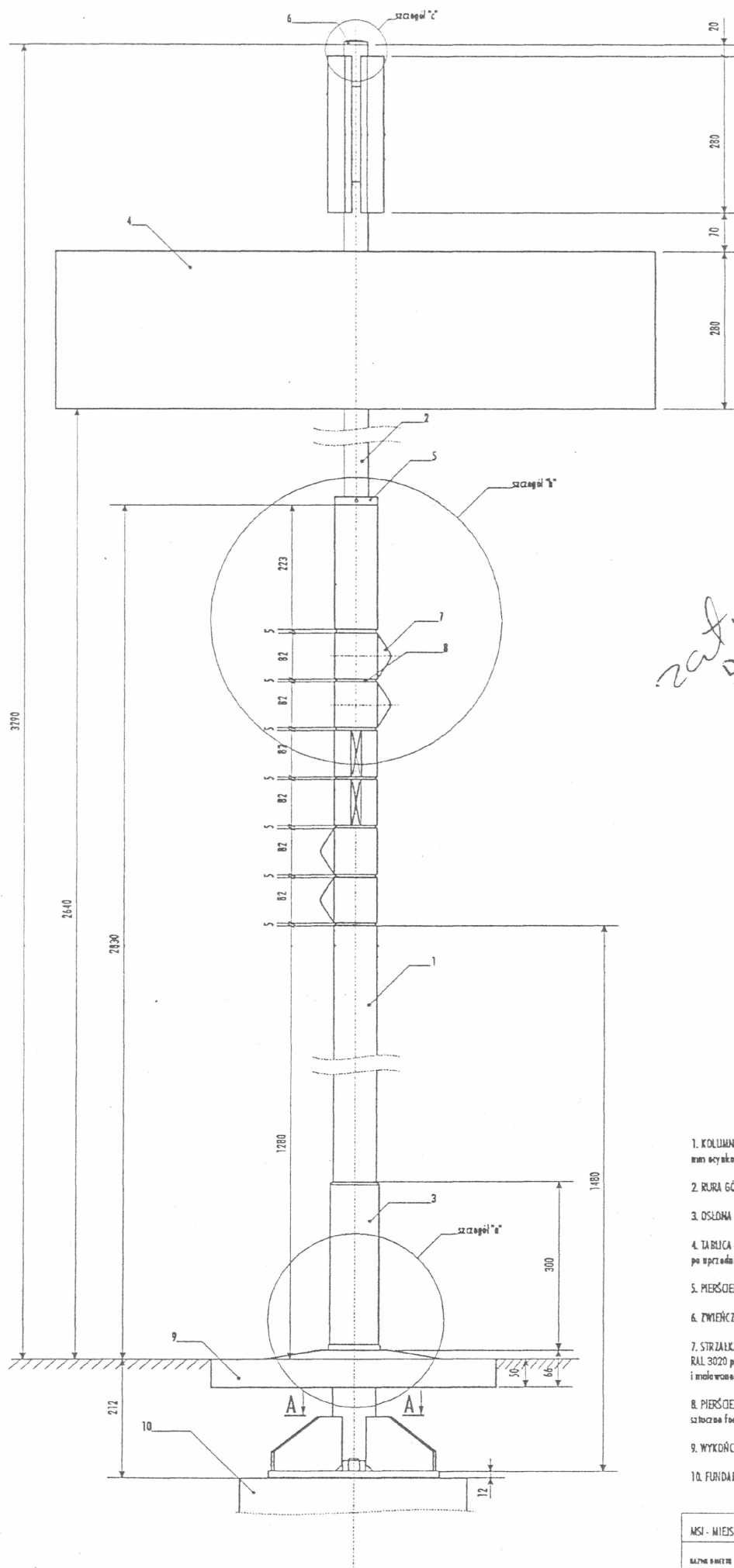
3. Kolory elementów MSI

1. Tablice rozprowadzające do gmin, dzielnic i ważnych dworców (nr kat.1) oraz tablice ze znakami równoległości i prostopadłości do Wisty (nr kat.2):
 - przód tablicy - tło białe (folia trzeciej generacji), litera i piktogramy granatowe (folia transparentna, kolor zbliżony do Pantone 2965)
 - tył tablicy i jej konstrukcja - kolor jasnoszary (lakier proszkowy o kolorze zbliżonym do Pantone Cool Gray 4)
2. Tablice rozprowadzające do obszarów i ważnych obiektów (nr kat.3)
 - przód tablicy - podkład biały (folia trzeciej generacji) z nałożonym tłem czerwonym (kolor zbliżony do Pantone 485), niebieskim (kolor zbliżony do Pantone 2945) z folii transparentnej z wyciętymi literami i znakami.
 - tył tablicy i jej konstrukcja - kolor jasnoszary (lakier proszkowy o kolorze zbliżonym do Pantone Cool Gray 4)
3. Słupek ulicowy do mocowania tablic ulicowych i informacji rozprowadzającej dla pieszych (nr kat.4)
 - kolumna słupka - kolor niebieski (lakier proszkowy o kolorze zbliżonym do Pantone 2945)
 - strzałki na kolumnie słupka - kolor czerwony (odlew aluminium pokryty lakierem proszkowym, kolor zbliżony do Pantone 485)
4. Tablice ulicowe (nr. kat.6)
 - przód i tył tablicy - kolor niebieski (lakier proszkowy kolor zbliżony do Pantone 2945)
 - pasek z nazwami obszarów - kolor czerwony (folia mikrokulkowa odblaskowa pierwszej generacji kolor zbliżony do Pantone 485)
 - litery - kolor biały (folia odblaskowa pierwszej generacji)
5. Tablice rozprowadzające dla pieszych (nr. kat.8)
 - przód i tył tablicy - kolor niebieski (lakier proszkowy kolor zbliżony do Pantone 2945)
 - litery i znaki - kolor biały (folia odblaskowa pierwszej generacji)
 - element mocujący tablice do słupka - kolor srebrzysty (odlew aluminium pokryty lakierem proszkowym)
 - strzałka na panelu rozprowadzającym ruch pieszego - kolor czerwony (odlew aluminium pokryty lakierem proszkowym, kolor zbliżony do Pantone 485)
 - element łączący tablicę z latarnią - blacha nierdzewna

4. Piktogramy na słupkach

Piktogramy na słupkach ulicowych złożonych i słupkach z tablicami rozprowadzającymi dla pieszych - sitodruk białą farbą puchnącą na folii nieodblaskowej (kolor niebieski zbliżony do Pantone 2945) wydęte po zewnętrznym obrysie ramki, po obu stronach słupka symetrycznie w stosunku do strzałki.

W dokumentacji technicznej wszędzie tam gdzie występuje „pasek – czerwona folia nieodblaskowa (Scochcal Serie 100, nr 100-176)” należy zastąpić „pasek – czerwona folia odblaskowa pierwszej generacji kolor zbliżony do Pantone 485”.



zaturwiczew
DYREKTOR BIURA
MIEJSKIEGO SYSTEMU INFORMACJI
Michał Trzcinański

TOWARZYSTWO PROJEKTOWE
SP.ÓŁKA CYWILNA
ul. ARMII LUDOWEJ 6 m.2

REGON 140715642

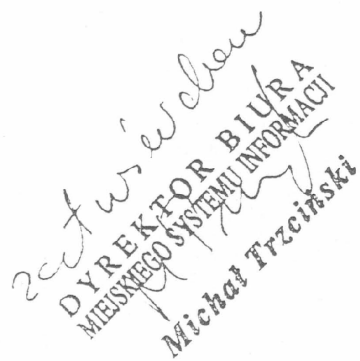
20 MAJ 1997

1. KOLUMNY ZESTAWY - rura stalowa $\phi 76,1$ (ścianka 6,3), spawane blach stalowe = 14 mm i 10 mm ocynkowane, malowane proszkowo na kolor niebieski RAL 5005
2. RURA GÓRNA - rura stalowa $\phi 42,4$ (ścianka 5,6), ocynkowane.
3. OSŁONA - rura ze stali nierdzewnej
4. TABLICA - nr. kat. 6.1 - 6.4 - kształtka z blachy aluminiowej = 1,5 i 2 mm, malowane proszkowo po uprzednim fosforanowaniu, przykrywy do rury $\phi 76,1$ mm (ścianka 3 mm), ocynkowanej i malowanej proszkowo na kolor niebieski RAL 5005
5. PIERSIEN DOKOSKOWY - stal toczona ocynkowana.
6. ZWIĘKSZENIE - stal toczona ocynkowana
7. STRZAŁKA Z TULEJĄ MOCUJĄCĄ - odlew aluminiowy lakierowany proszkowo w kolorze czarnym RAL 3020 po uprzednim fosforanowaniu, przykrywy do rury $\phi 76,1$ mm (ścianka 3 mm), ocynkowanej i malowanej proszkowo na kolor niebieski RAL 5005
8. PIERSIEN DYSTANSUJĄCY - stal toczona ocynkowana po uprzednim ocynkowaniu lub tworzona sztućce formowane wtryskowe
9. WYKOŃCZENIE NAWIERZCHNI GRUNTU - kształtka betonowa
10. FUNDAMENT - beton niezbrojony z śrubami fundamentowymi M 16 z 260

MSI - MIEJSKI SYSTEM INFORMACYJNY

SŁUPEX ZŁOŻONY do umieszczenia tablic ulicznych i informacji dla pieszych
(wersja z tablicami ulicznymi)

DL. ARKUSZA	4	DL. TYTUŁU	4,0	SKALA	1:5	PROJEKT	TOWARZYSTWO PROJEKTOWE
-------------	---	------------	-----	-------	-----	---------	------------------------

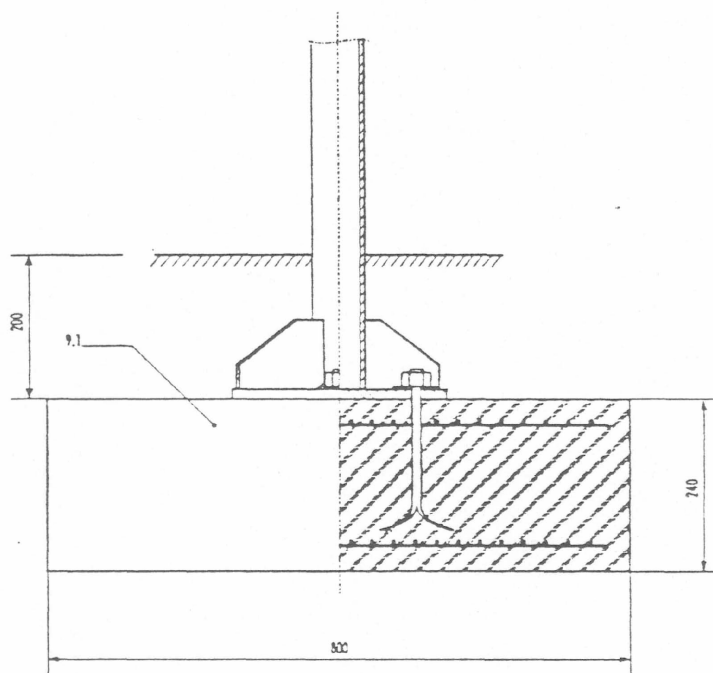


TOWARZYSTWO PROJEKTOWE
S P Ó Ł K A C Y W I L N A
ul. ARMI I LUDOWEJ 6 m.2

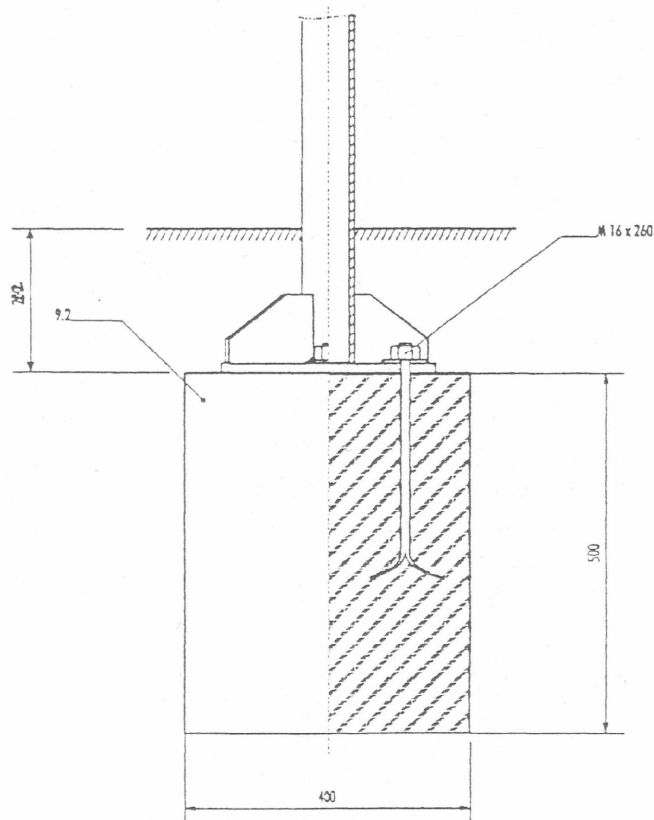
REGON 0107, 15, 642

MSI - MIĘSKI SYSTEM INFORMACYJNY				
SŁUPEK ZŁOŻONY do wyrażenia tabliczki słownych i informacji dla pieszych - słupki i szkielet białyma wykończycie powierzchnie gruntu				
RE. OŚMIĘT	4	RE. POKŁAD	4.1	SAŁA 1:5
PODZIEMIE			TOWARZYSTWO PROJEKTOWE	

CZĘŚĆ FUNDAMENTOWA - WERSJA 1



CZĘŚĆ FUNDAMENTOWA - WERSJA 2



2017
 Dyrektor Biura
 Miejskiego Systemu Informacji
 Michał Trzcinski

20 MAJ 1997

TOWARZYSTWO PROJEKTOWE
 SPÓŁKA CYWILNA
 ul. ARMII LUDOWEJ 6 m.2

BEGOM 010715642

W. W. W. W.

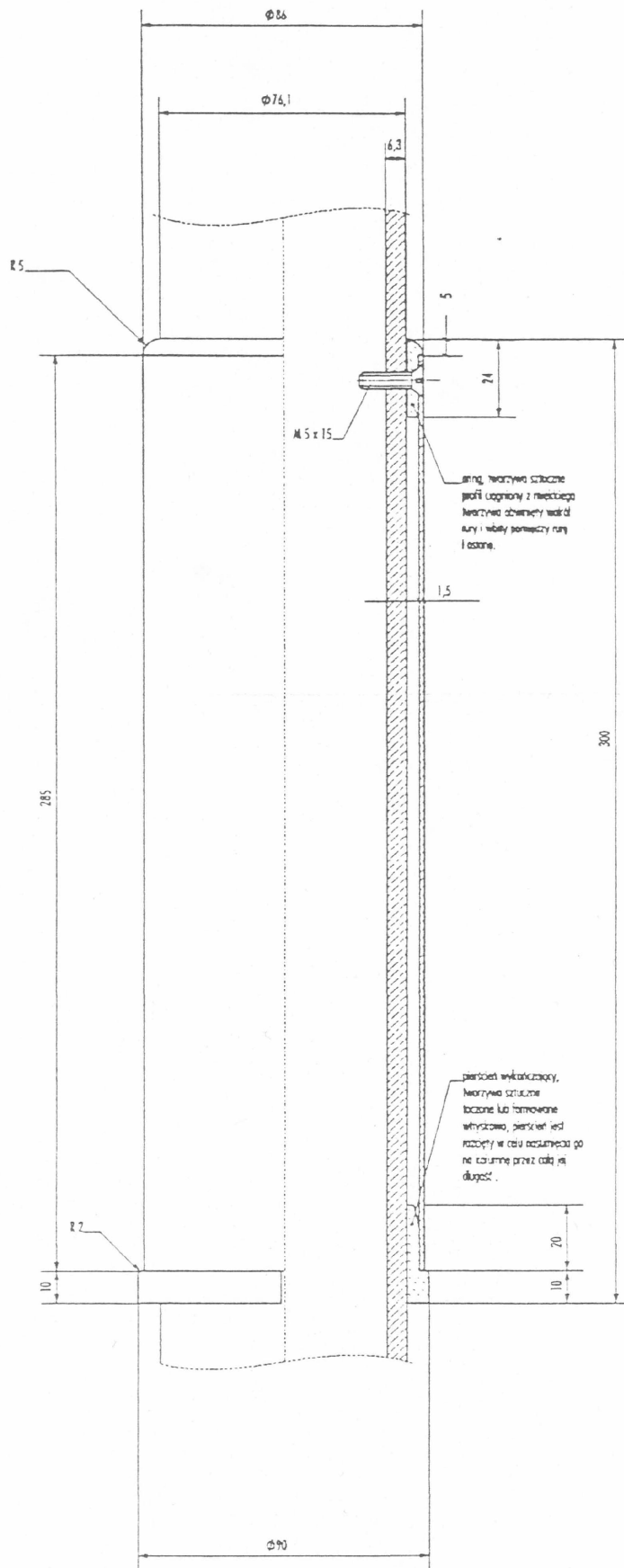
10.1 - FUNDAMENT PŁYTKI

10.2 - FUNDAMENT GŁĘBOKI

MSI - MIĘSIO SYSTEM INFORMACYJNY

SIŁPEK ZŁOŻONY do mocowania żelaznych i informacji do przesył
 (dane wiersze: fundamentu)

NR OBIĘTU	4	NR WYKONU	4.2	SKALA	1:5	PROJEKT	TOWARZYSTWO PROJEKTOWE
-----------	---	-----------	-----	-------	-----	---------	------------------------



prętki wkręcające,
niezwykle sztywne
lokalne lub formowane
wtryskowe, prętki led
rozciągnięte w celu oszczędności
na columnie przez całą jej
długość.

Michał Trzcinski
DIREKTOR BIURA
MIEJSKIEGO SYSTEMU INFORMACJI

TOWARZYSTWO PROJEKTOWE
SPÓŁKA CYWILNA
ul. ARMII LUDOWEJ 6 m.2
REGON 010715642
Trzcinski

20 MAJ 1997

MIS - MIĘSKO SYSTEM INFORMACYJNY				
NAZWA OBIĘTU	SŁUPYK ZŁOŻONY - szczegół "a"			
NR CIEKŁOŚCI	4	NR PŁYTY	4.3	SKALA 1:1
PROJEKT		TOWARZYSTWO PROJEKTOWE		

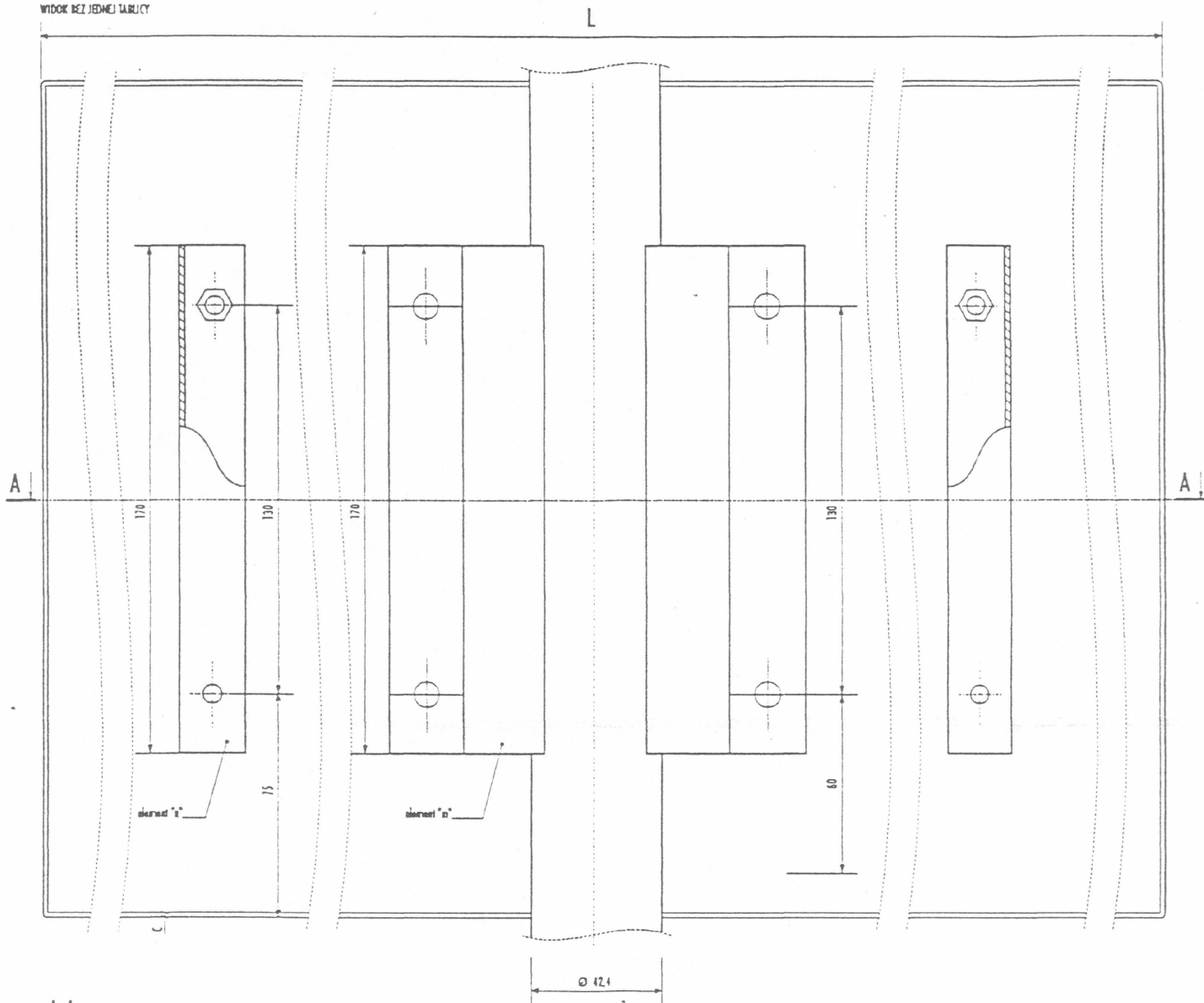
MSI - MIĘSKI SYSTEM INFORMACYJNY						
SŁUPEK ZŁOŻONY - 12 CZĘŚCI "B"						
NR. CZĘŚCI	4	WE. TYTUŁOWY	4,4	SYMBOL	1:1	PRACOWNIK
						TO WARZYSTWO PROJEKTOWE

WIDOK REZ JEDNEJ TABLICY

L

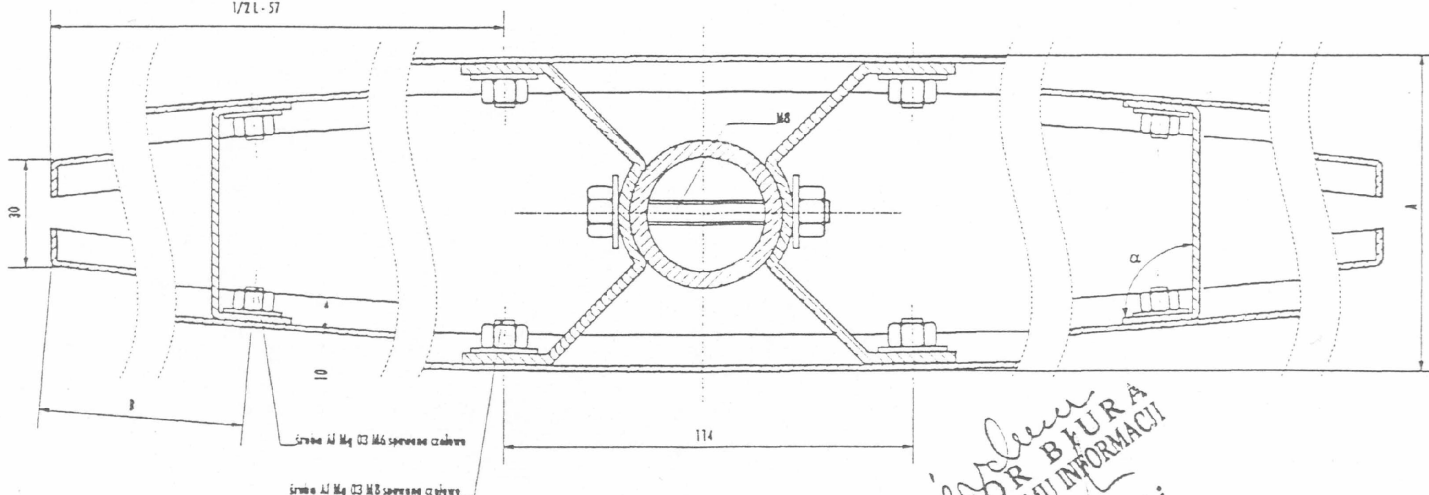
A

A



A-A

1/2 L - 57



Wymiary szkieletu

L	A	B	C	α (°)
1350	100	140	2	96
1050	100	145	2	96
800	90	130	1,5	96
550	90	90	1,5	100

TOWARZYSTWO PROJEKTOWE
SPOŁKA CYWILNA
ul. ARMII LUDOWEJ 6 m.2

REGON 010715642

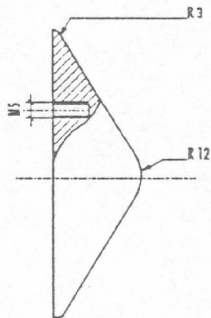
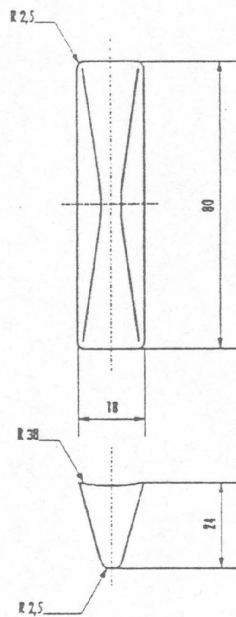
Michał Trzciński

Michał Trzciński
DYREKTOR BIURA
MIEJSKIEGO SYSTEMU INFORMACJI

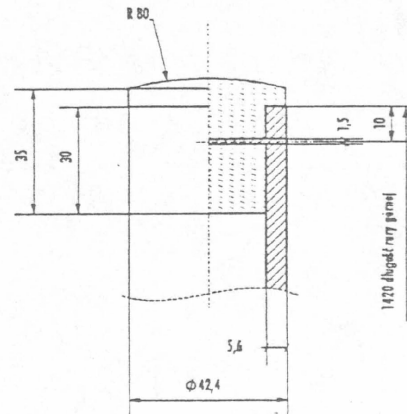
20 MAJ 1997

MSI - MIEJSKI SYSTEM INFORMACYJNY			
KAZIMIERZ		SZUPEK ZŁOŻONY - wymiary i wykonanie fabryczne	
DE. DOKUMENT	4	DE. CYKLU	4,5
SKALA		1:1	PROJEKT TOWARZYSTWO PROJEKTOWE

element "7" strzałka

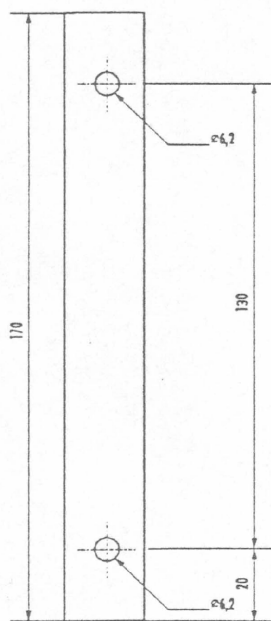


szczegół "c"

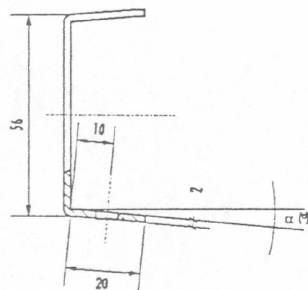
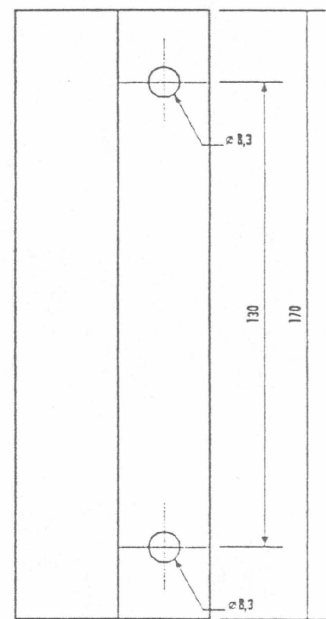
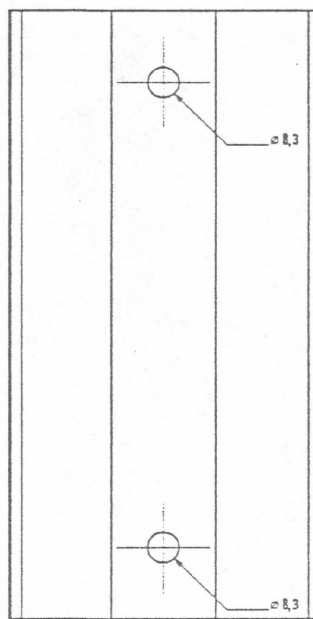


detal "n"

A-A



detal "m"

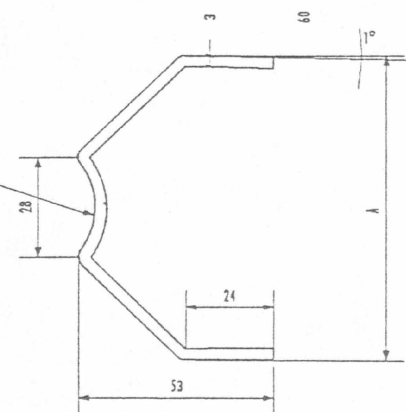


$\alpha (^\circ) = 96^\circ$ dla tablic o długości 1350, 1030, 800 mm.
= 100° dla tablic o długości 550 mm.

TOWARZYSTWO PROJEKTOWE
SPÓŁKA CYWILNA
ul. ARMII LUDOWEJ 6 m.2
REGON 010715642

zafwioden
DYREKTOR BIURA
MIEJSKIEGO SYSTEMU INFORMACJI
Michał Trzeciński

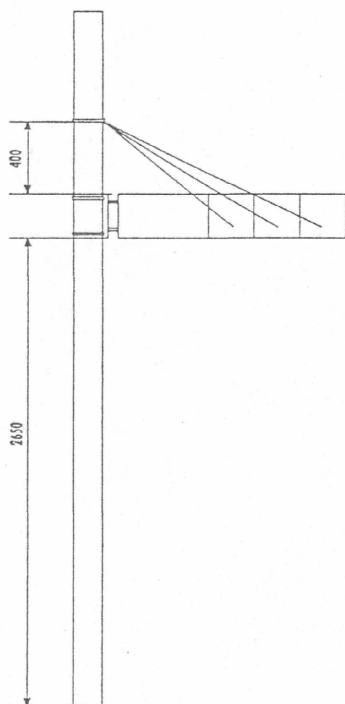
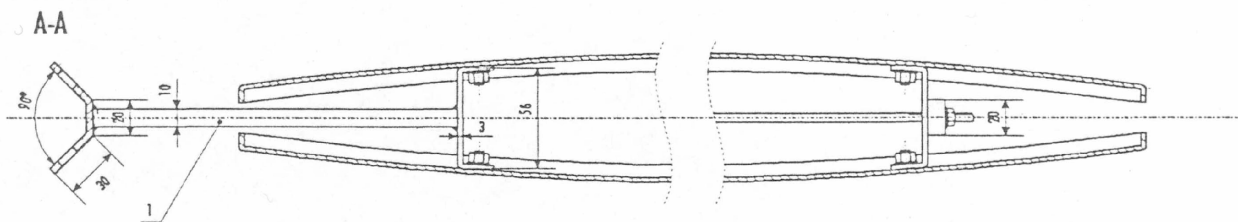
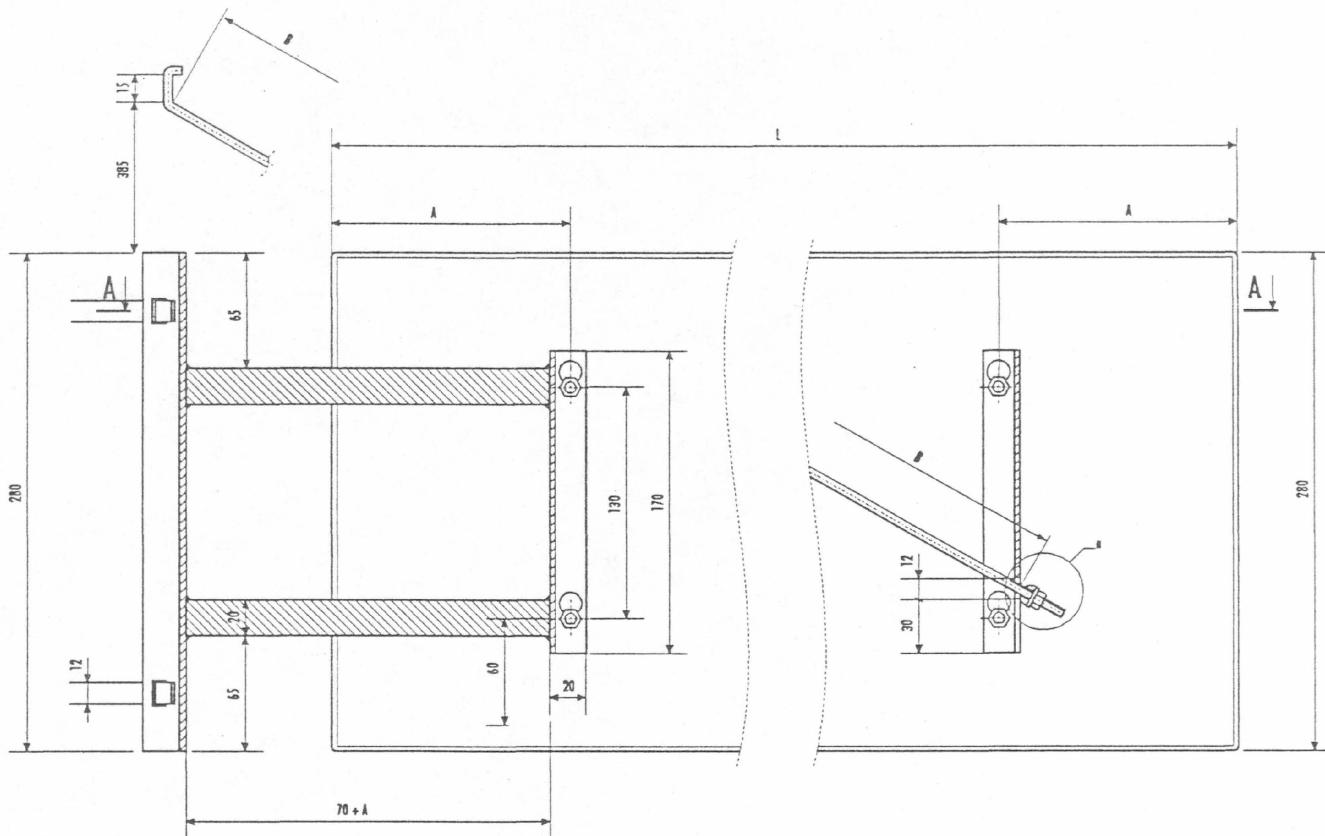
R21



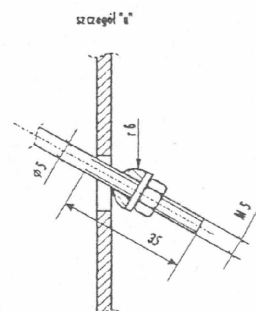
A = 96 dla tablic: 1350 i 1050, 87 dla tablic: 800 i 550.

20 MAJ 1997

MSI - MIEJSKI SYSTEM INFORMACYJNY			
ALTYM GABRIEL		SZUPEX ZŁOŻONY - szczegóły "c", oraz elementy "7", "n", "m"	
ML. OBLICZE 4	ML. PŁYNOŚĆ 4,6	SKALA 1:1	PROJEKT TOWARZYSTWO PROJEKTOWE



zafinanc
DYREKTOR BIURA
MIEJSKIEGO SYSTEMU INFORMACJI
Michał Trzcinski



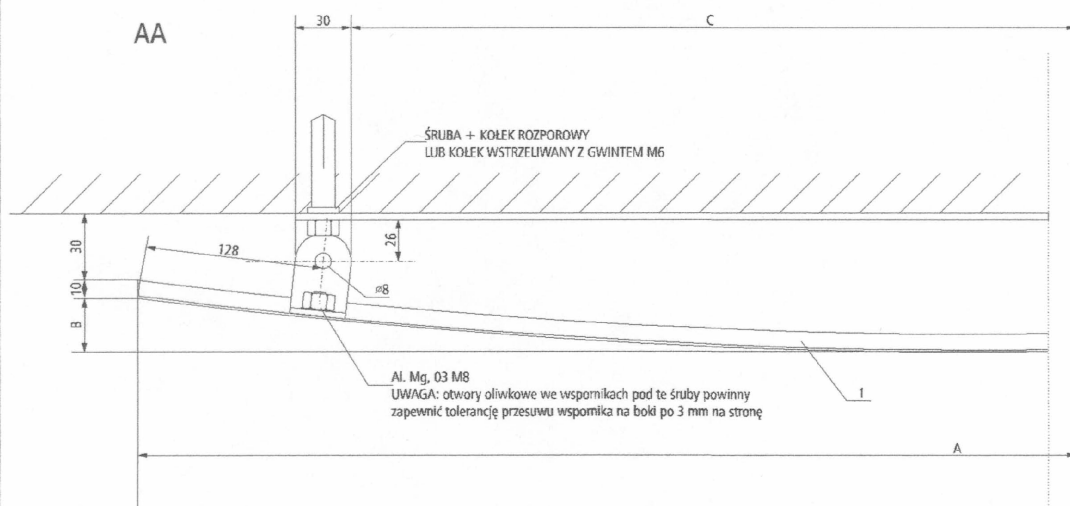
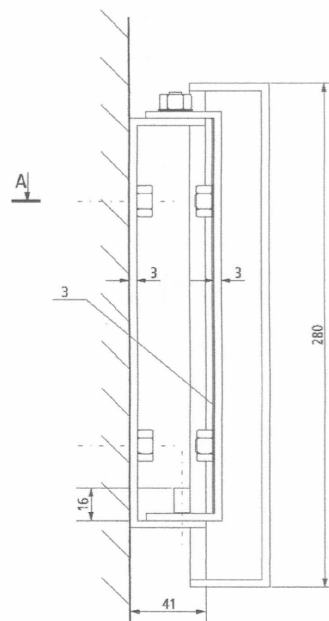
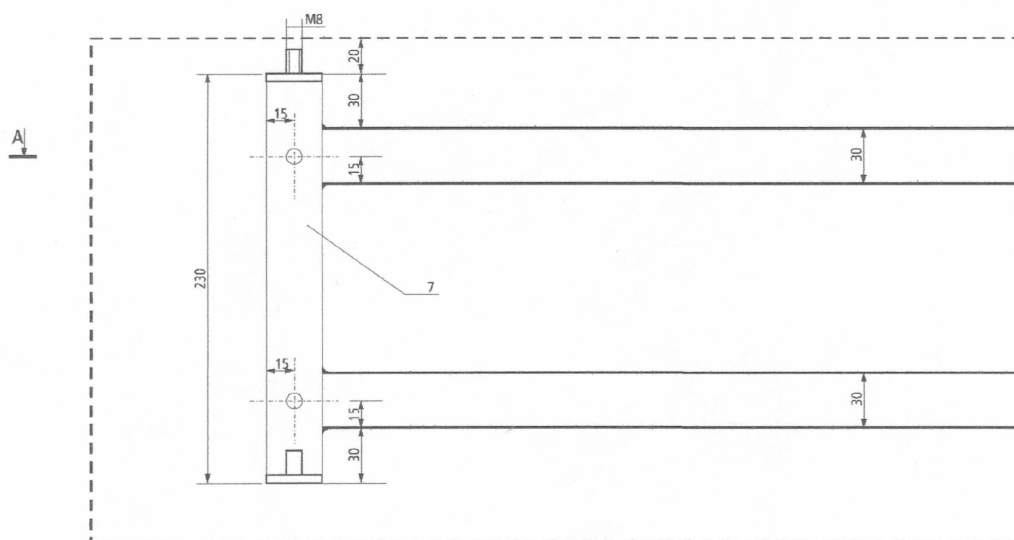
L	A	B
550	90	
800	130	950
1050	145	1140
1350	160	1420

20 MAJ 1997

TOWARZYSTWO PROJEKTOWE
SPÓŁKA CYWILNA
ul. ARMII LUDOWEJ 6 m.2
REGON 010715642

1. ŁĄCZNIK - blacha stalowa ocynkowana

MSI - MIEJSKI SYSTEM INFORMACYJNY			
KALIBR DRZWI	TABLICE ULICOWE (miejscowość do tabeli)		
RE. DRZWI	6.7 - 6.10	RE. CYFRER	6.1
SKALA		1:2, 1:1	PEŁNITEL TOWARZYSTWO PROJEKTOWE



1. TABLICA - blacha aluminiowa = 2mm, chromianowana lub anodowana, pokryta lakierem proszkowym
2. WIESZAK - blacha stalowa = 3mm, ocynkowana ogniowo
3. WSPORNIK - blacha aluminiowa chromianowana lub anodowana

UWAGA:

Elementy lakierowane, określone w dokumentacji, powinny być pokryte lakierem proszkowym poliestrowym, poliestrowym z domieszkami PFDf lub poliamidowym. Przed przystąpieniem do nanoszenia lakieru proszkowego powierzchnie dodatkowo muszą być poddane chromianowaniu - preparatami zawierającymi kwas chromowy, sześćciofluorokrzemowy.

A	550	800	1050	1350
B	25	30	35	40
C	256	506	756	1056

(Opis treści tablic ulicowych (nr kat. 6))

I Linia tekstu (czcionka wys. 40 mm).

Do lewej: słowo: Ulica, Plac, Aleje, Aleja, Skwer (jeśli nie ma imienia patrona i numerów budynków słowo przechodzi na środek osi).

W osi tablicy: Imię patrona (jeśli nie ma imienia miejsce pozostaje puste).

Po prawej: przedział numeracji budynków w kwartale na narożniku, którego znajduje się tablica. Kolejność numerów na tablicy powinna odpowiadać wzajemnemu, przestrzennemu położeniu budynków opatrzonych najniższym i najwyższym numerem w kwartale.

21	19	17	15
----	----	----	----

21-15
.....

21-15
.....

Jeżeli w danym kwartale nie ma numerów, to należy umieścić numery budynków kwartału sąsiedniego lub najbliższego posiadającego numery.

--

19	21	23
----	----	----

19-23
.....

Jeśli w kwartale jest jeden numer należy go zaliczyć do następnego kwartału.

19

21	23
----	----

19-23
.....

Jeżeli w danym kwartale znajduje się pojedynczy numer będący numerem ostatnim na danej ulicy, na tablicy należy umieścić ten numer pojedynczo.

23	25
----	----

27

27
.....

Jeżeli poczynając od danego kwartału do końca ulicy nie ma numerów, miejsce na numery pozostaje puste.

II linia tekstu (wys. litery 97 mm)

Nazwa ulicy lub nazwisko patrona umieszczone w osi tablicy.

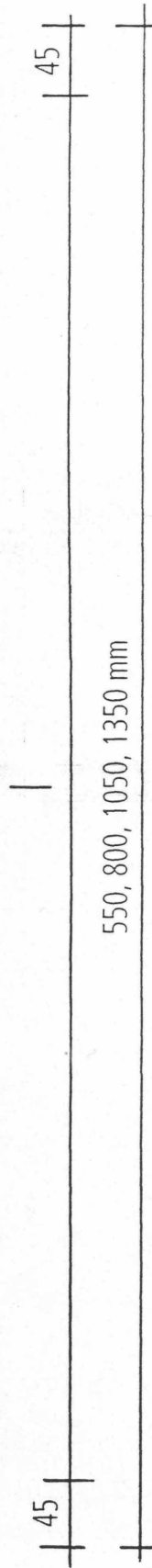
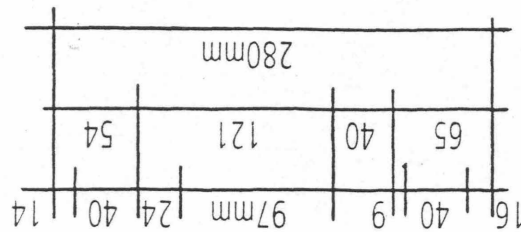
III linia tekstu (wys. litery 40 mm)

Nazwa obszaru umieszczona w osi tablicy - w miarę możliwości bez skrótów.

1. Grafika tablic ulicowych (nr kat.6)

Napisy - Humanist 777 Roman Condensed, 95%, track 15, biała folia odbłaskowa I generacji
pasek - czerwona folia nieodblaskowa (Scotchcal Serie 100, nr 100-176)
tło - niebieski lakier proszkowy RAL 5005 wg katalogu Tigerwerk

Ulica **23-25**
Kubusia Puchatka
Śródmieście Północne



- nr kat. 6.1. tablica 280/550 mm
- nr kat. 6.2. tablica 280/800 mm
- nr kat. 6.3. tablica 280/1050 mm
- nr kat. 6.4. tablica 280/1350 mm

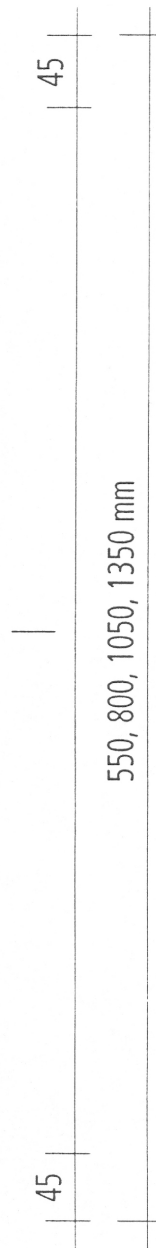
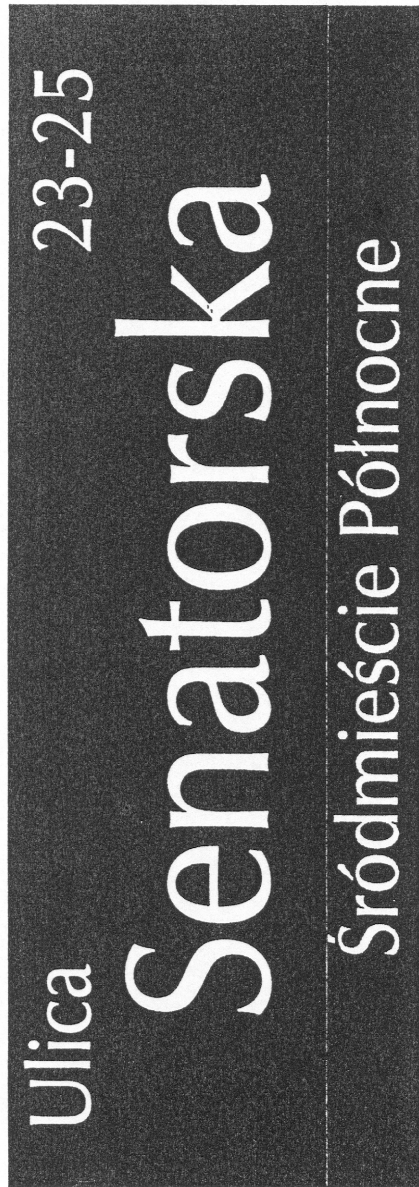
UWAGA:

Elementy lakierowane, określone w dokumentacji, powinny być pokryte lakierem proszkowym poliestrowym, poliestrowym z domieszkami PFDF lub poliamidowym. Przed przystąpieniem do nanoszenia lakieru proszkowego powierzchnie dodatkowo muszą być poddane chromowaniu - preparatami zawierającymi kwas chromowy, sześciofluorokrzemowy.

Rys. 13.1 Grafika tablic ulicowych w strefie turystycznej (nr kat.13)

Napisy - czcionka Zapf Humanist 601 Demi, 85%, track 20, folia odbłaskowa I generacji
 pasek - czerwona folia nieodblaskowa (Scotchcal Serie 100, nr 100-176)
 tło - brązowy lakier proszkowy RAL 8015 wg katalogu Tigerwerk

|



nr kat. 13.1. tablica 280/550 mm
 nr kat. 13.2. tablica 280/800 mm
 nr kat. 13.3. tablica 280/1050 mm
 nr kat. 13.4. tablica 280/1350 mm

Uwaga:

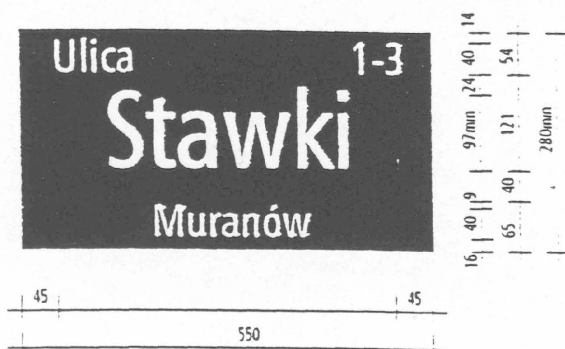
Elementy lakierowane określone w dokumentacji, powinny być pokryte lakierem proszkowym poliestrowym, poliestrowym z domieszkami PFDF lub poliamidowym. Przed przystąpieniem do nanoszenia lakieru proszkowego powierzchnie dodatkowo muszą być poddane chromianowaniu - preparatami zawierającymi kwas chromowy, kwas sześciofluorokrzemowy

6. TABLICE ULICOWE

6.1 Tablica ulicowa o długości 550 mm mocowana na słupku

6.5 Tablica ulicowa o długości 550 mm mocowana na latarni

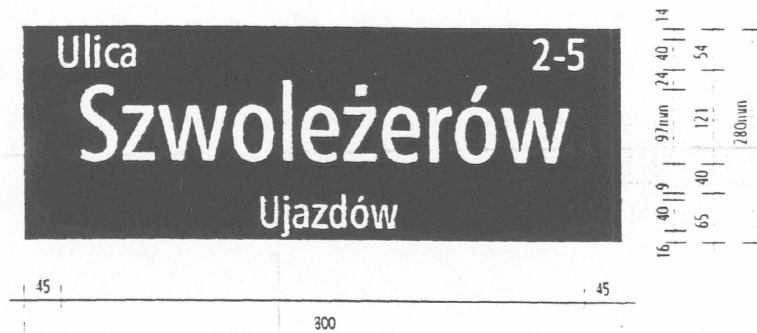
6.9 Tablica naścienna ulicowa o długości 550 mm



6.2 Tablica ulicowa o długości 800 mm mocowana na słupku

6.6 Tablica ulicowa o długości 800 mm mocowana na latarni

6.10 Tablica naścienna ulicowa o długości 800 mm



6.3 Tablica ulicowa o długości 1050 mm mocowana na słupku

6.7 Tablica ulicowa o długości 1050 mm mocowana na latarni

6.11 Tablica naścienna ulicowa o długości 1050 mm

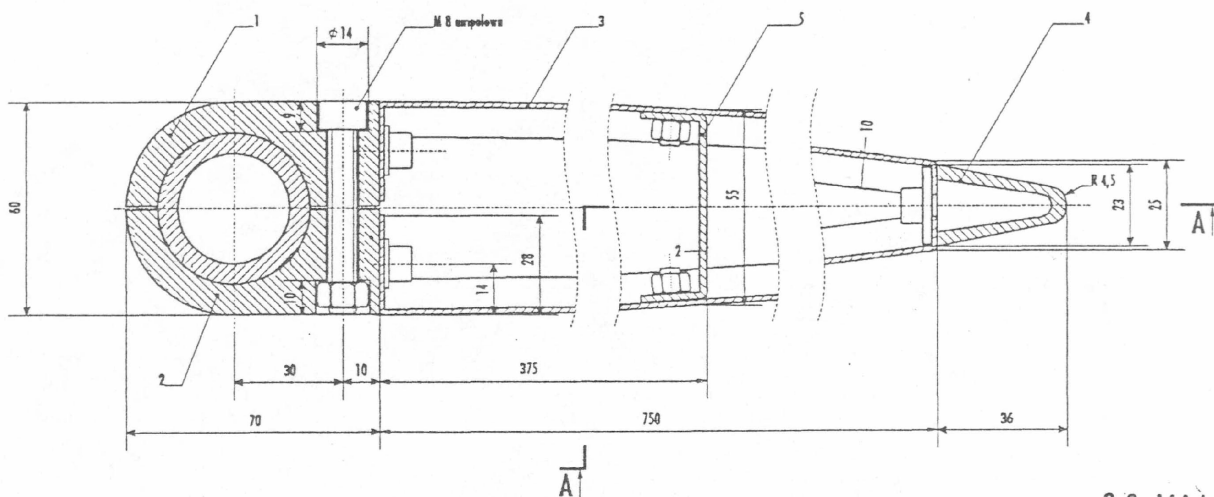
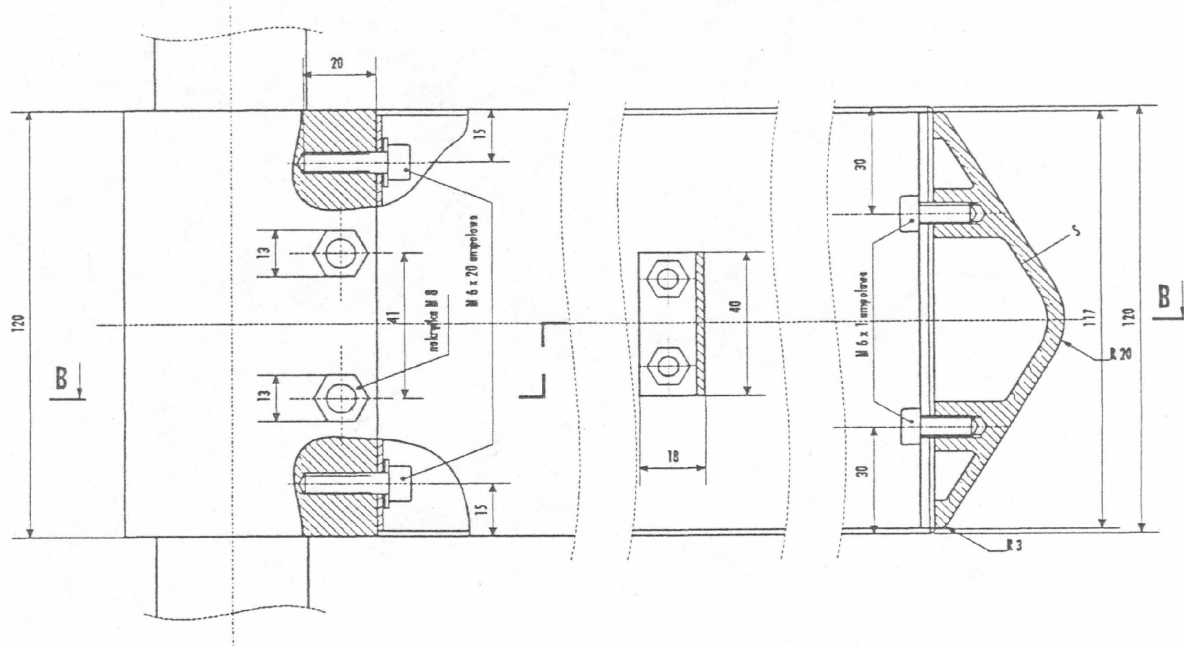


6.4 Tablica ulicowa o długości 1350 mm mocowana na słupku

6.8 Tablica ulicowa o długości 1350 mm mocowana na latarni

6.12 Tablica naścienna ulicowa o długości 1350 mm





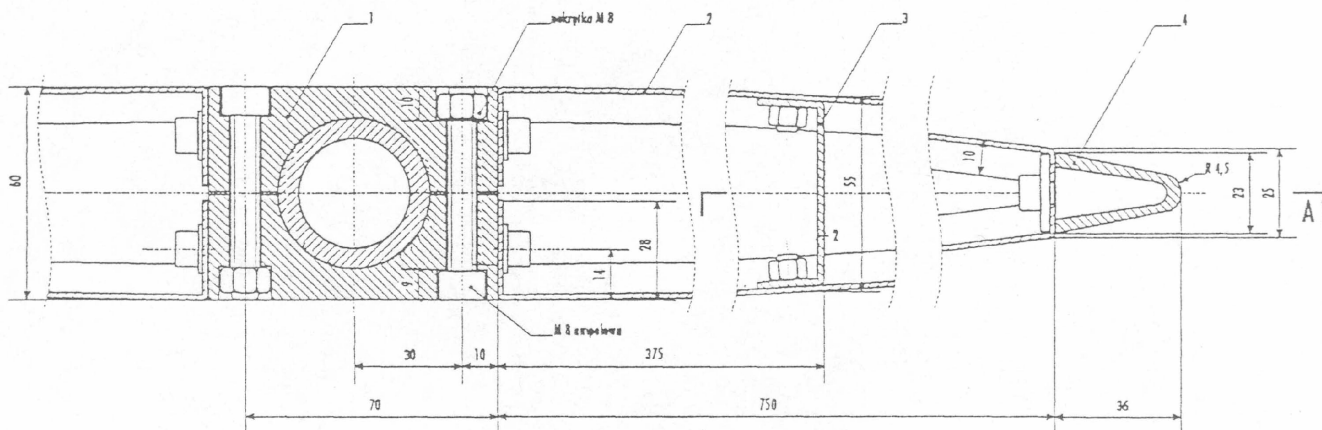
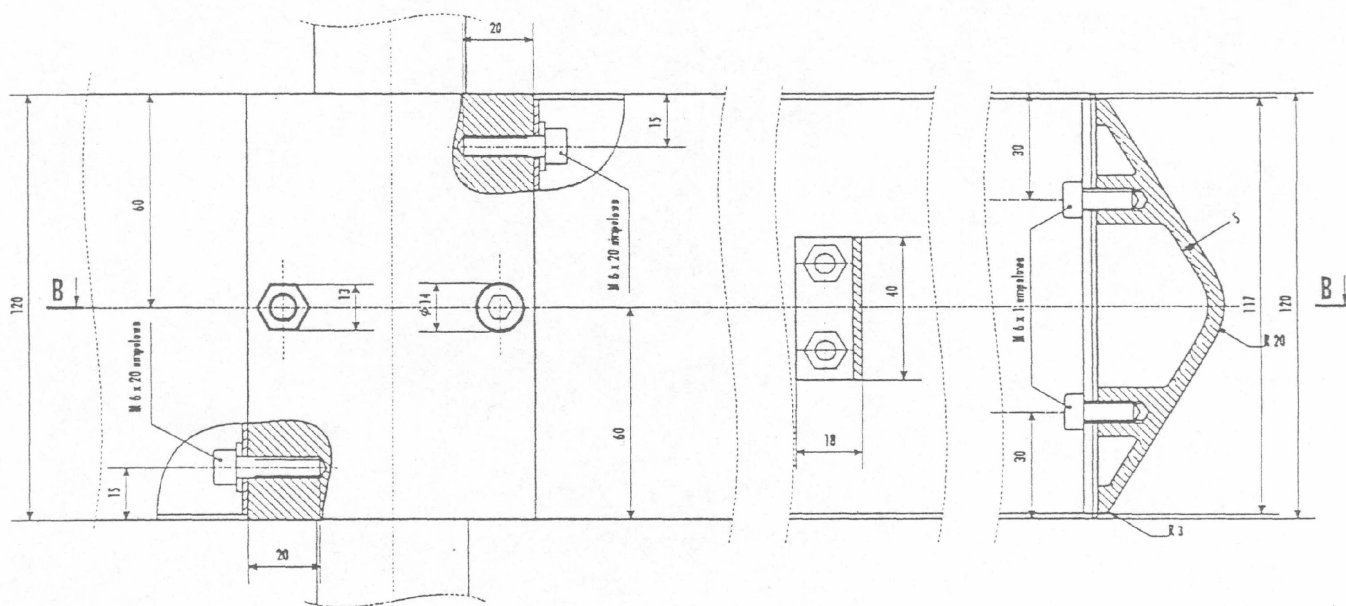
20 MAJ 1997

TOWARZYSTWO PROJEKTOWE
SPÓŁKA CYWILNA
ul. ARMII LUDOWEJ 6 m.2
REGON 010715642

20 Dyrektor BIURA
MIEJSKIEGO SYSTEMU INFORMACJI
Michał Trzcinski

1. ODEW LEWY - stop PA 6 - lakierowane proszkowe na kolor aluminium po uprzednim fosforowaniu
2. ODEW PRAWY - stop PA 6 - lakierowane proszkowe na kolor aluminium po uprzednim fosforowaniu
3. TABLICA ROZPROWADZAJĄCA DLA PIESZYCH - ac. kat. B.1 blacha aluminiowa = 1,5 mm - lakierowane proszkowe na kolor niebieski RAL 5005 po uprzednim fosforowaniu
4. STRZAŁKA - odlew aluminiowy, stop PA 4 - 6 - lakierowane proszkowe na kolor czerwony RAL 3020 po uprzednim fosforowaniu
5. WSPORNIK - blacha aluminiowa = 2mm, przykręcony na śruby Al Mg 03 M6 spawane czelowa do tablic

MSI - MIEJSKI SYSTEM INFORMACYJNY			
NZYM BAKET	TABLICE ROZPROWADZAJĄCE DLA PIESZYCH mocowane na słupkach (wersja jednokierunkowa)		
NZ. BAKET	B.1	NZ. CYWILNA	B.0
SKALA		1:1	PROJEKT TOWARZYSTWO PROJEKTOWE



20 MAJ 1997

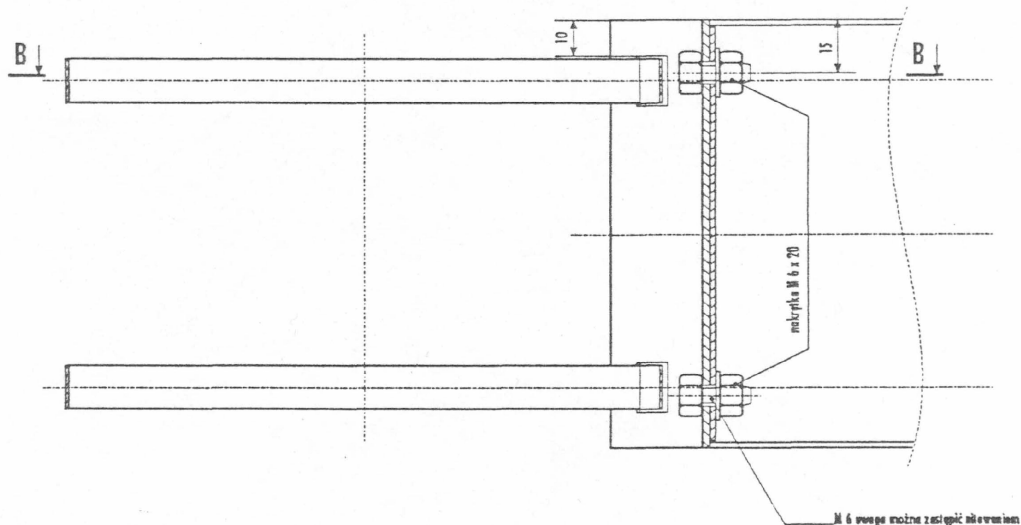
2015
Dyrektor
MIEJSKIEGO SYSTEMU INFORMACJI
Michał Bzdowski

TOWARZYSTWO PROJEKTOWE
SPOŁKA CYWILNA
ul. ARMII LUDOWEJ 6 m.2
REGON 010715642

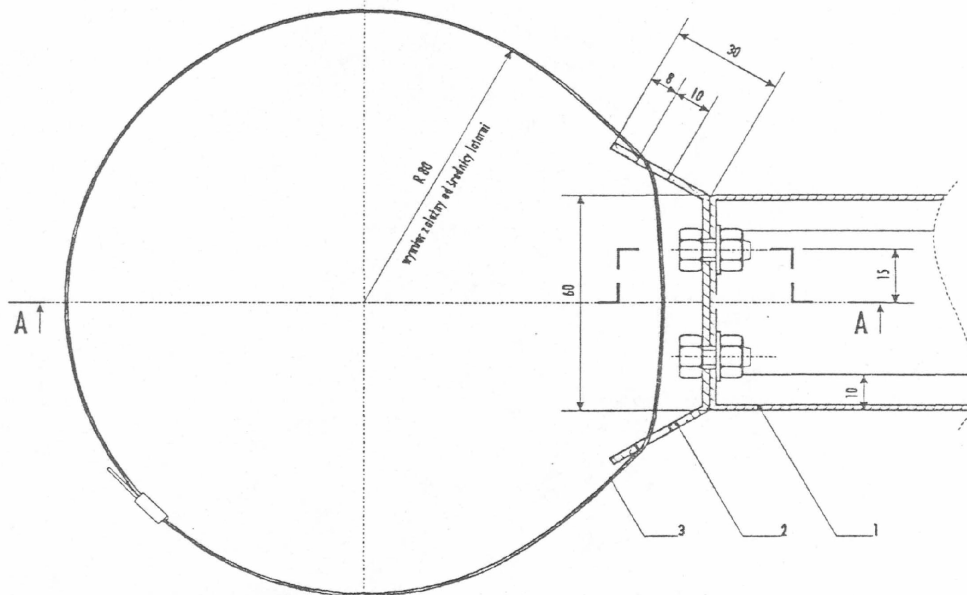
1. ODEWY WOCUJĄCY - stop PA 6, lakierowany proszkowo na kolor ciemnoniebieski po uprzednim fakturowaniu woskiem
2. TABLICA ROZPROWADZAJĄCA DLA PIESZYCH - nr. kat. B.2, blokada obrotowa = 1,5mm - lakierowana proszkowo na kolor ciemnoniebieski RAL 5005 po uprzednim fakturowaniu woskiem
3. WSPORNIK - blokada obrotowa = 2mm - przycięty na śruby A1 M 3 Ø 3 M6 spawany czarnym lakierem
4. STRZAŁKA - stop PA 6 kolor - lakierowany proszkowo na kolor ciemnoniebieski RAL 5005 po uprzednim fakturowaniu woskiem

MSI - MIEJSKI SYSTEM INFORMACYJNY			
NZWA DOKŁAD	TABLICE ROZPROWADZAJĄCE DLA PIESZYCH wykonanie ze stopki (wersja dwukierunkowa)		
nr. projektu	B.2	skala	1:1
projekt	TOWARZYSTWO PROJEKTOWE		

A-A



B-B



TOwarzystwo PROJEKTOWE
SPOŁKA CYWILNA
ul. ARMII LUDOWEJ 6 m.2
REGON 010715642

29.12.1997
DYREKTOR BIURA
MIEJSKIEGO SYSTEMU INFORMACJI
Michał Tłaczkiński

20 MAJ 1997

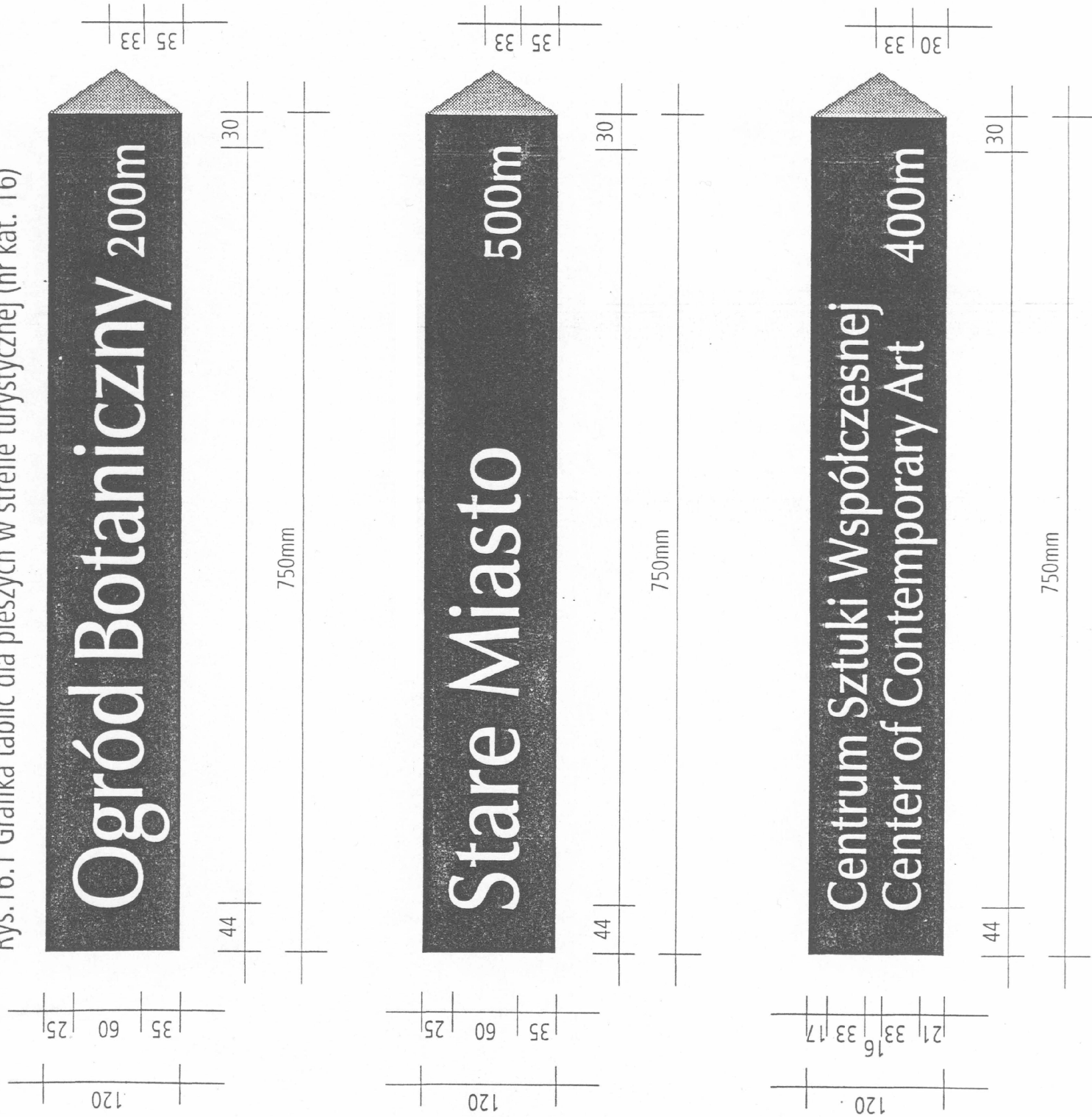
1. TABLICA ROZPROWADZAJĄCA DLA PIESZYCH nr. kat 8.3 zgodnie z rys. 8.0 - blacha aluminiowa
kierowana przeszkawo na kolor niebieski RAL 5005 po uprzednim fosforowaniu

2. ŁĄCZNIK - stal ocynkowana

3. TAŚMA STALOWA NIEROZEWNA (rybond)

MSI - MIEJSKI SYSTEM INFORMACYJNY			
KAZIMIERZ TABLICE ROZPROWADZAJĄCE DLA PIESZYCH wykonane na letorai			
BL. OKREŚLONY 8.3	BL. PYS. MIES. 8.2	SKALA 1:1	PROJEKT TOWARZYSTWO PROJEKTOWE

Rys.16.1 Grafika tablic dla pieszych w strefie turystycznej (nr kat. 16)



Nazwa obiektu - Zapf Humanist 601 Demi,
85%, track 20
napisy - biała folia odbłaskowa I generacji
tło - brązowy lakier proszkowy RAL 8015
wg katalogu Tigerwerk

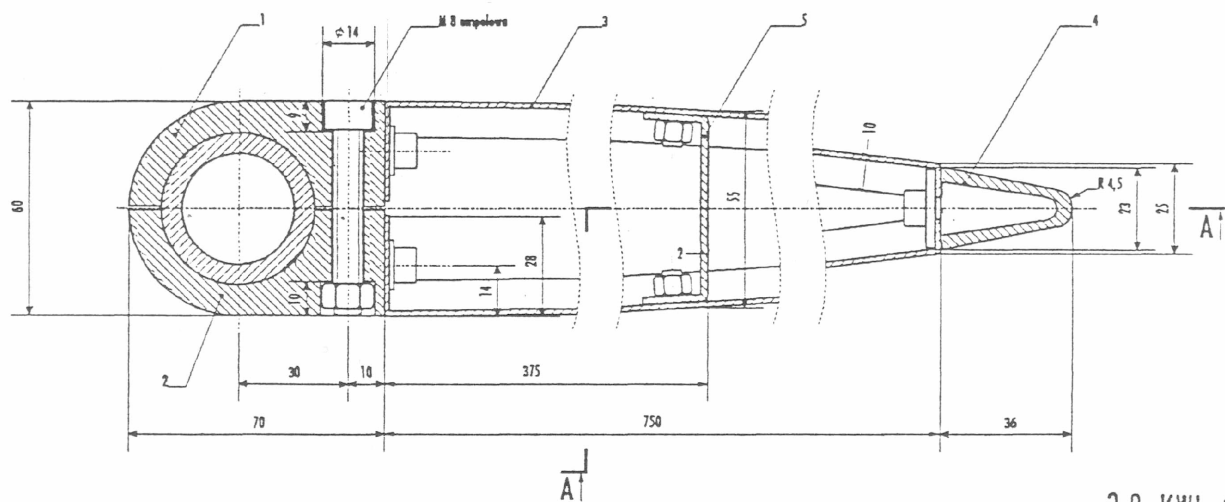
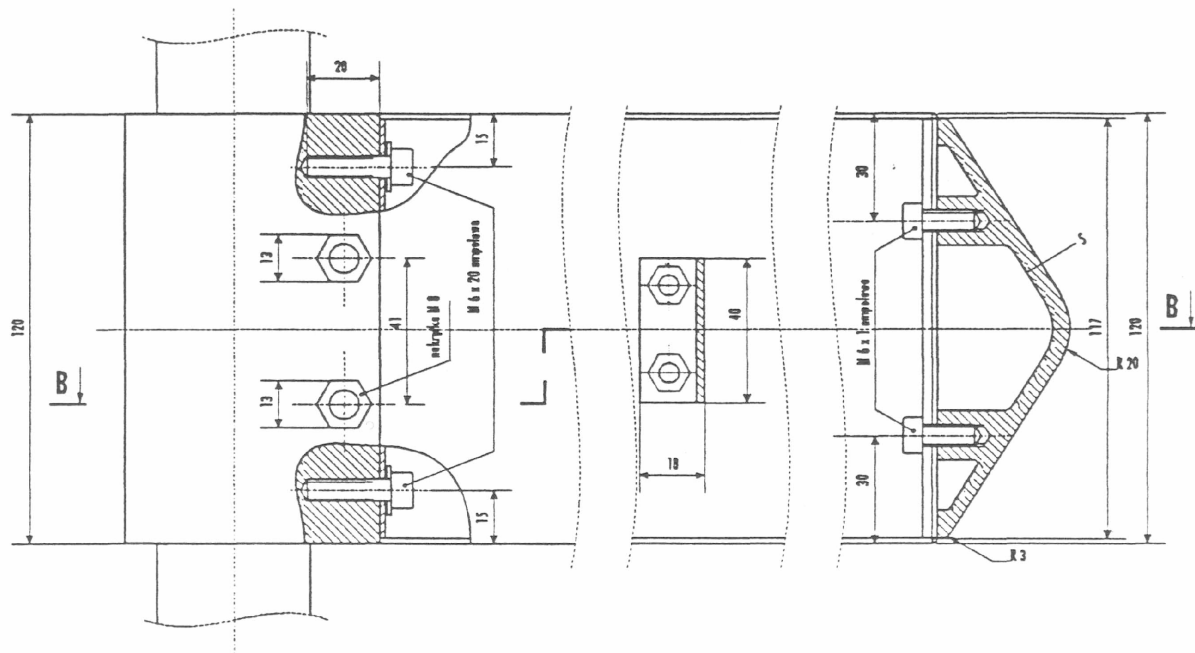
Uwaga:

Elementy lakierowane określone w dokumentacji,
powinny być pokryte lakierem proszkowym poliestrowym,
poliestrowym z domieszkami PDF lub poliamidowym.
Przed przystąpieniem do nanoszenia lakieru proszkowego
powierzchnie dodatkowo muszą być poddane chromianowaniu
- preparatami zawierającymi kwas chromowy,
kwas sześciofluorokrzemowy

TOWARZYSTWO PROJEKTOWE
SPÓŁKA CYWILNA
ul. ARMII ŻUDOWEJ 6 m.2
REGON 010715642

[Signature]

30 KWI. 1997



30 KWI. 1997

TOWARZYSTWO PROJEKTOWE
SPÓŁKA CYWILNA
ul. ARMI LUDOWEJ 6 m.2

REGON 010715642

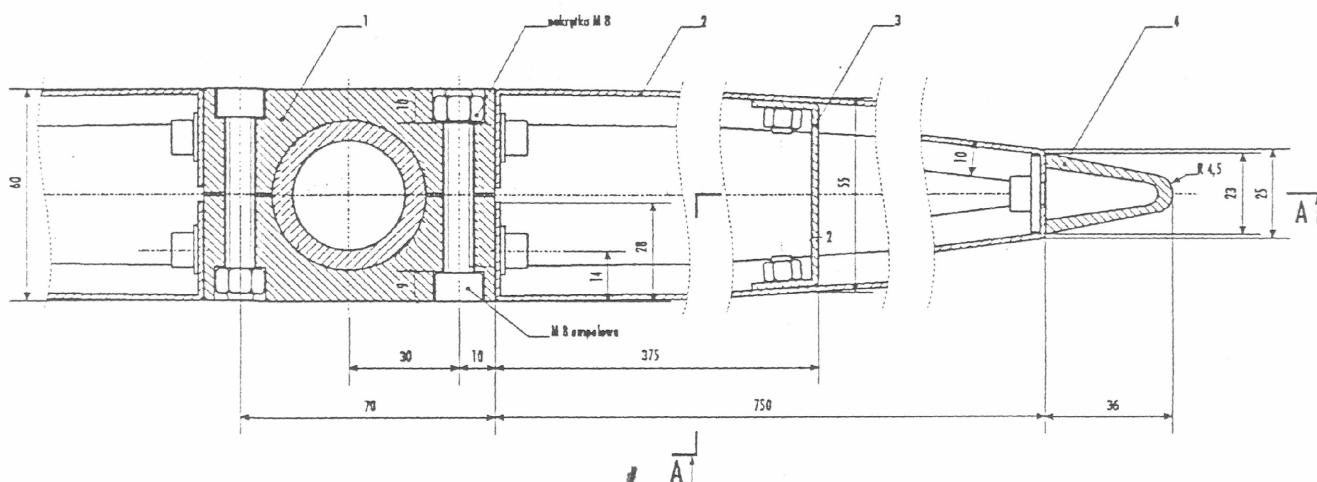
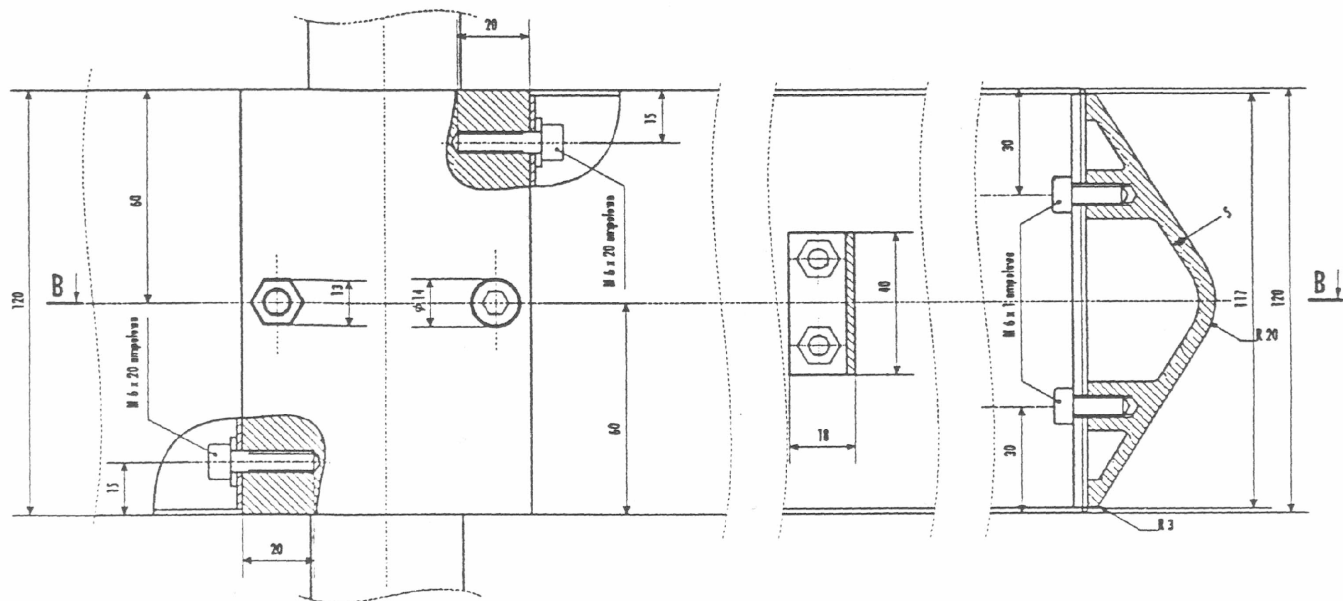
zafurawien
DYREKTOR BIURA
MIEJSKIEGO SYSTEMU INFORMACJI
Michał Trzcinski

1. ODEW LEWY - stop PA 6 - lakierowane prętki na kolor aluminium po uprzednim fosforowaniu
2. ODEW PRAWY - stop PA 6 - lakierowane prętki na kolor aluminium po uprzednim fosforowaniu
3. TABLICA ROZPROWADZAJĄCA DLA PIESZYCH - ac. kat. 16.1 blacha aluminiowa - 1,5 mm - lakierowane prętki na kolor brzozy RAL B015 po uprzednim fosforowaniu
4. STRZAŁKA - odlew aluminiowy, stop PA 4 - 6 - lakierowane prętki na kolor aluminium po uprzednim fosforowaniu
5. WSPORNIEK - blacha aluminiowa - 2mm, przykręcony do śruby Al Mg 03 M6 sprężone czeluse do table

MSI - MIEJSKI SYSTEM INFORMACYJNY

TABLICE ROZPROWADZAJĄCE DLA PIESZYCH W STREFIE TURYSTYCZNEJ
NAZWA OBIĘTU: znaczone na słupach (wersja jednokierunkowa)

nr. aneksu	16.1	nr. rysunku	16.0	skala	1:1	projekt	TOWARZYSTWO PROJEKTOWE
------------	------	-------------	------	-------	-----	---------	------------------------



30 KWI. 1997

TOWARZYSTWO PROJEKTOWE
SPOŁKA CYWILNA
ul. ARMI LUDOWEJ 6 m.2

zafunkcjonował
DYREKTOR BIURA
MIĘSKIEGO SYSTEMU INFORMACJI
Michał Trzciński

1. ODEKŁY MOCUJĄCY - stop PA 6, lakierowany proszkowo na kolor aluminium po uprzednim fakturowaniu
2. TABLICKA ROZPROWADZAJĄCA DLA PIĘSZYCH - az. kol. 16.2, blacha aluminiowa = 1,5mm - lakierowana proszkowo na kolor brzozy RAL 8015 po uprzednim fakturowaniu
3. WSPORNIK - blacha aluminiowa = 2mm - przykręcony do śruby Al M6 M6 spawana czelowa do tablicy
4. STRZAŁKA - odlew, stop PA 6 kolor - lakierowana proszkowo na kolor aluminium po uprzednim fakturowaniu

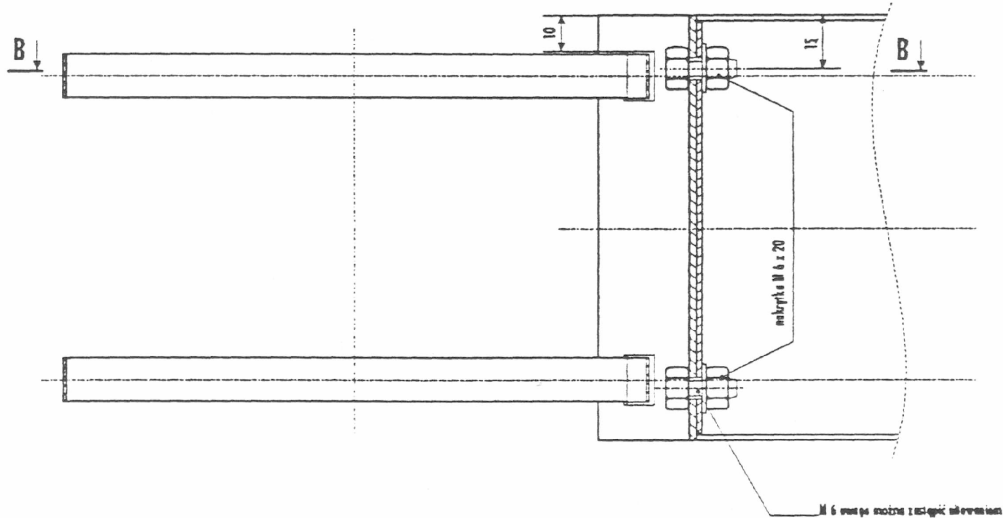
MSI - MIĘSKIE SYSTEMY INFORMACYJNE

TABLICKI ROZPROWADZAJĄCE DLA PIĘSZYCH W STREFIE TURYSTYCZNEJ

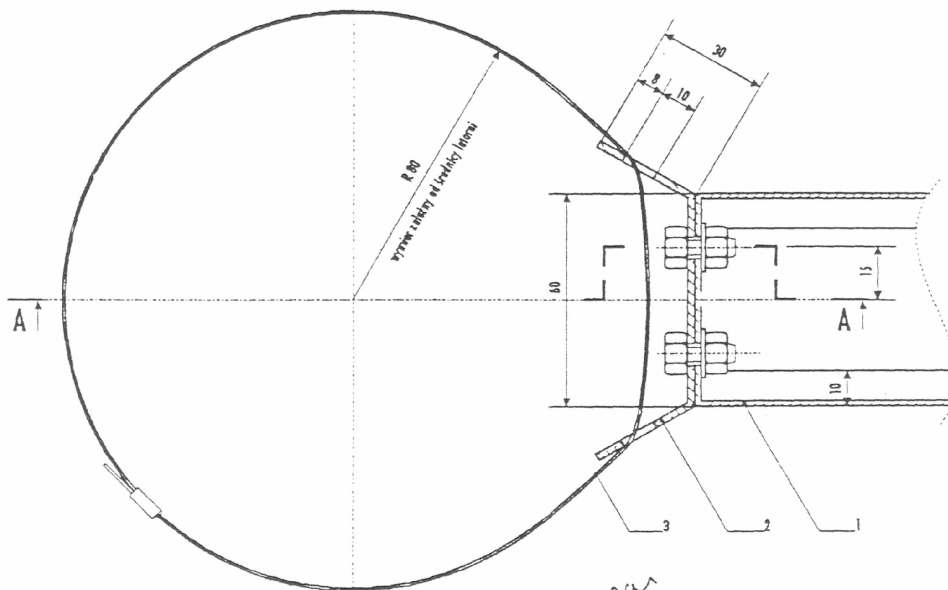
NAZWA PROJEKTU: WSKAZOWNIKI NA ŚLADY (wersja projektowa)

nr. projektu: 16.2 nr. rysunku: 16.1 skala: 1:1 projekt: TOWARZYSTWO PROJEKTOWE

A - A



B - B



TOWARZYSTWO PROJEKTOWE
S P Ó Ł K A C Y W I L N A
ul. ARMII LUDOWEJ 6 m.2

REGON 140715642

2015.10.10
DYREKTOR BIURA
MIEJSKIEGO SYSTEMU INFORMACJI
Michał Trzcinski

30 KWI. 1997

1. TABLICA ROZPROWADZAJĄCA DLA PIESZYCH nr. kat 16.3 zgodnie z rys. 16.0 - blacha aluminiowa lakierowana proszkowo na kolor brązowy RAL 8013 po uprzednim fakturowaniu

2. ŁĄCZNIK - stal ocynkowana

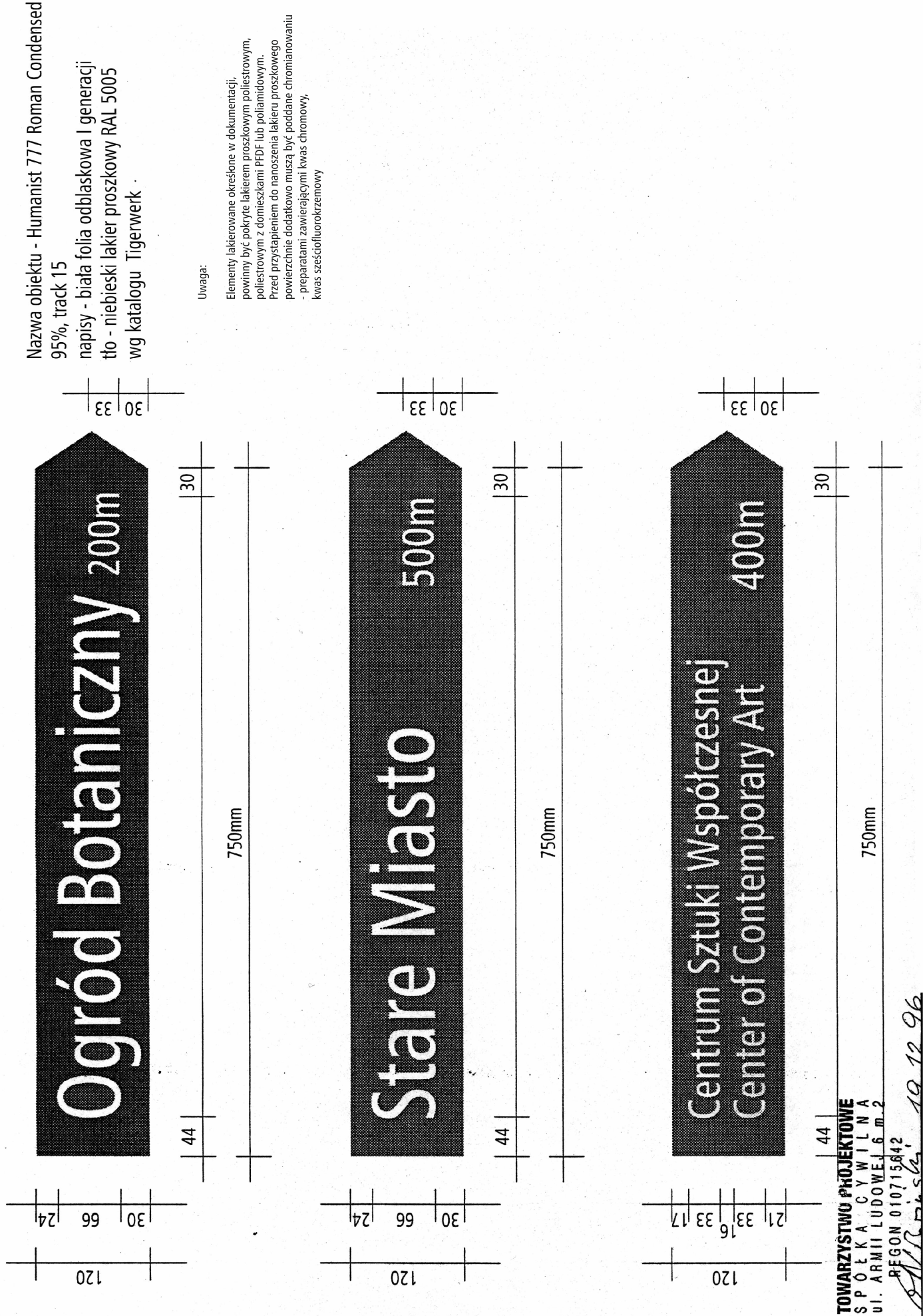
3. TAŚMA STALOWA NIERDZEWNA (cybant)

MSI - MIĘDZYSYSTEM INFORMACYJNY

NAZWA BUDOWY: TABLICE ROZPROWADZAJĄCE DLA PIESZYCH W STREFIE TURYSTYCZNEJ w miejscowości...

DE. OBRĘBOWY 16.3 DE. CYBANT 16.2 SKALA 1:1 PROJEKT TOWARZYSTWO PROJEKTOWE

Rys. 8.4 Grafika tablic dla pieszych (nr kat. 8)



Rys. 20.1 Grafika tablic informacyjnych o strefie płatnego parkowania



Napisy - czcionka Humanist777CnPl, biała folia odblaskowa I generacji

Tło - niebieski lakier proszkowy RAL 5005 wg katalogu Tigerwerk

Wszystkie pozostałe elementy białe wykonane z folii odblaskowej I generacji

Uwaga:

Elementy lakierowane określone w dokumentacji, powinny być pokryte lakierem proszkowym poliestrowym, poliestrowym z domieszkami PFDF lub poliamidowym. Przed przystąpieniem do nanoszenia lakieru proszkowego powierzchnie dodatkowo muszą być poddane chromianowaniu - preparatami zawierającymi kwas chromowy, kwas sześćiofluorokrzemowy

Rys. 20.2 Grafika tablic informacyjnych o strefie płatnego parkowania (strefa turystyczna)



Napisy - czcionka Zapf Humanist folia odblaskowa I generacji

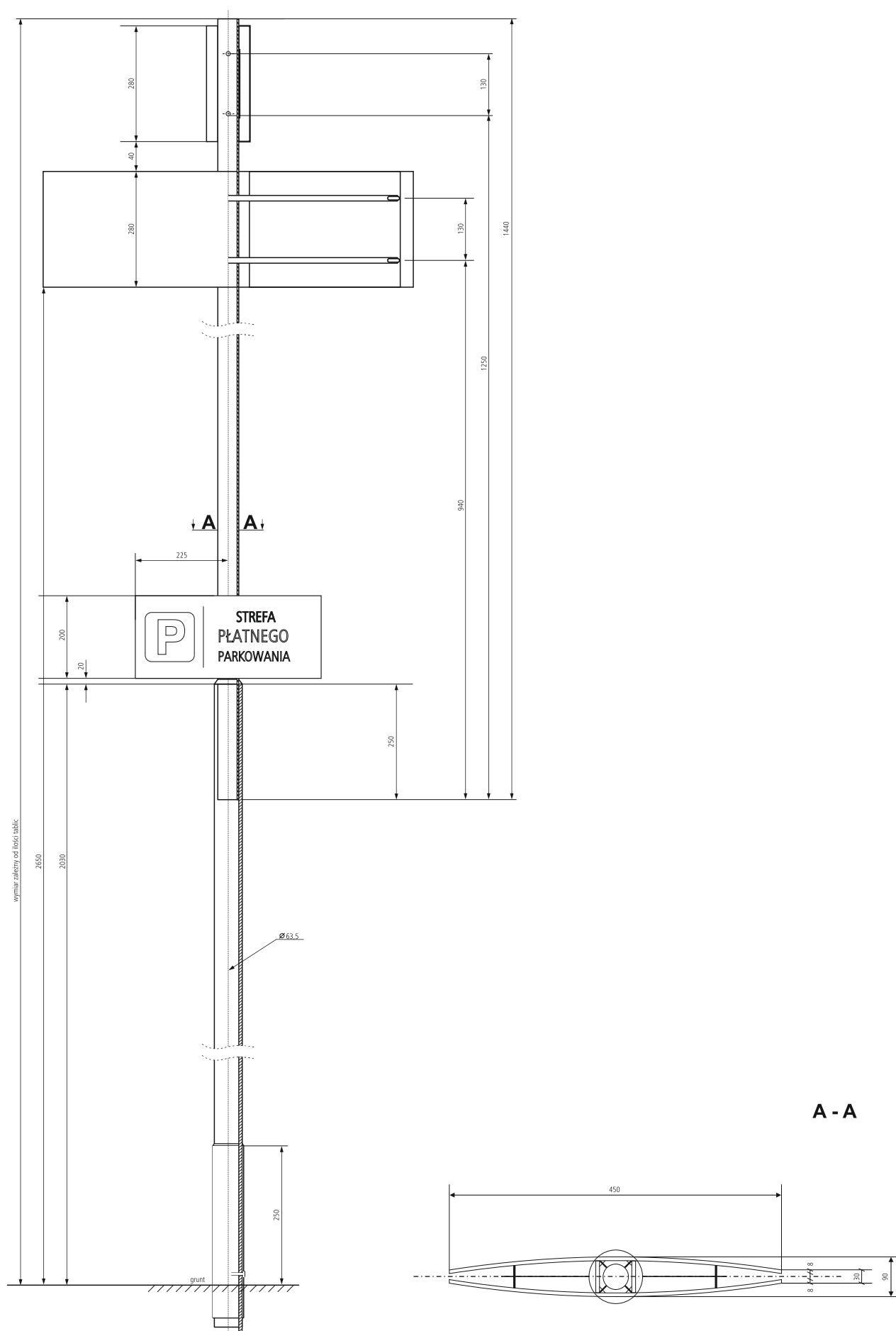
Tło - brązowy lakier proszkowy RAL 8015 wg katalogu Tigerwerk

Wszystkie pozostałe elementy białe wykonane z folii odblaskowej I generacji

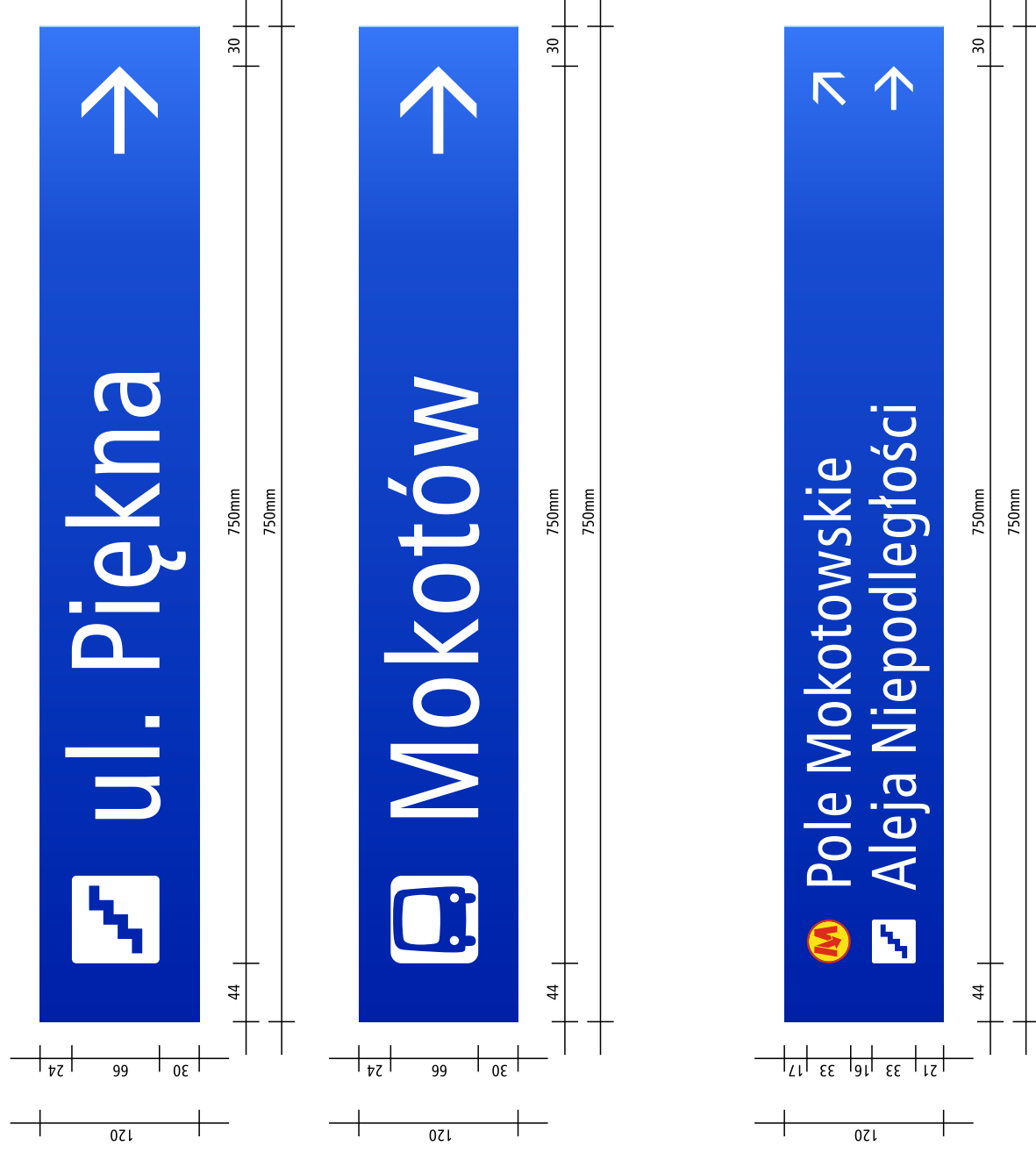
Uwaga:

Elementy lakierowane określone w dokumentacji,
powinny być pokryte lakierem proszkowym poliestrowym,
poliestrowym z domieszkami PFDF lub poliamidowym.
Przed przystąpieniem do nanoszenia lakieru proszkowego
powierzchnie dodatkowo muszą być poddane chromianowaniu
- preparatami zawierającymi kwas chromowy, kwas sześćfluorokrzemowy

Rys. 20.3 Tablica informacyjna o strefie płatnego parkowania



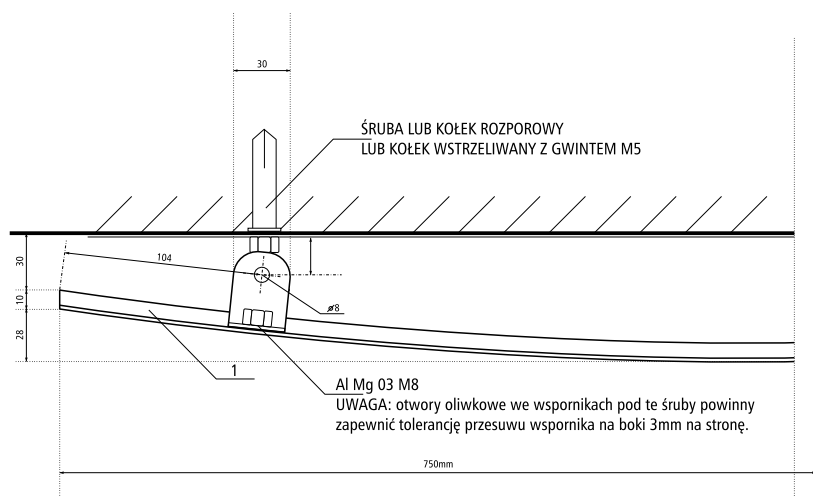
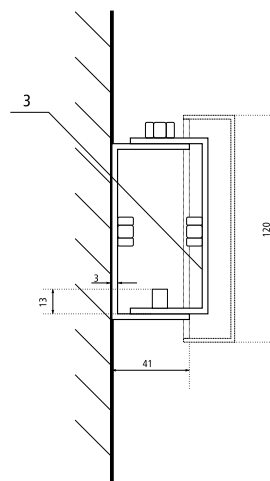
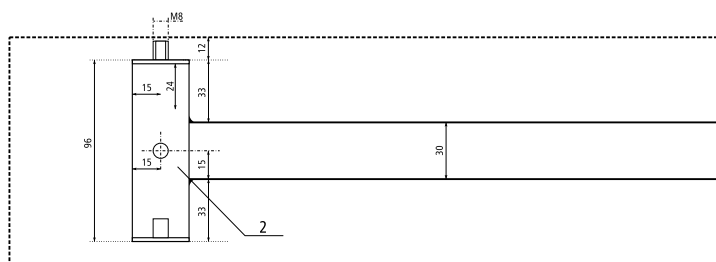
Rys. 21.1 Grafika tablic umieszczanych w przejściach podziemnych



Czcionka: Humanist 777 Roman Condensed 95% track 10
 napisy - biała folia odbłaskowa I generacji
 tło - niebieski lakier proszkowany RAL 5005
 wg katalogu Tigerwerk

Uwaga:

Elementy lakierowane określone w dokumentacji,
 powinny być pokryte lakierem proszkowym poliestrowym,
 poliestrowym z domieszkami PFDF lub poliamidowym.
 Przed przystąpieniem do nanoszenia lakieru proszkowego
 powierzchnie dodatkowo muszą być poddane chromianowaniu
 - preparatami zawierającymi kwas chromowy,
 kwas sześciofluorokrzemowy



1. TABLICA - blacha aluminiowa = 2mm, chromianowana, pokryta lakierem proszkowym
2. WIESZAK - blacha stalowa = 3mm ocynkowana ogniowo
3. WSPORNIK - blacha aluminiowa chromianowana

Uwaga:

Elementy lakierowane określone w dokumentacji, powinny być pokryte lakierem proszkowym poliestrowym, poliestrowym z domieszkami PFDF lub poliamidowym. Przed przystąpieniem do nanoszenia lakieru proszkowego powierzchnie dodatkowo muszą być poddane chromianowaniu - preparatami zawierającymi kwas chromowy, kwas sześciofluorokrzemowy