

ul. Kajki - Prowskiego

odc. Ciesza - Al. Dział Półkuch

- zakres do wymiany nawierzchni jezdni

rysunek 1-10

1



WARSZAWA

2

23.01.1980

Р.П. 12.60/10

-3250

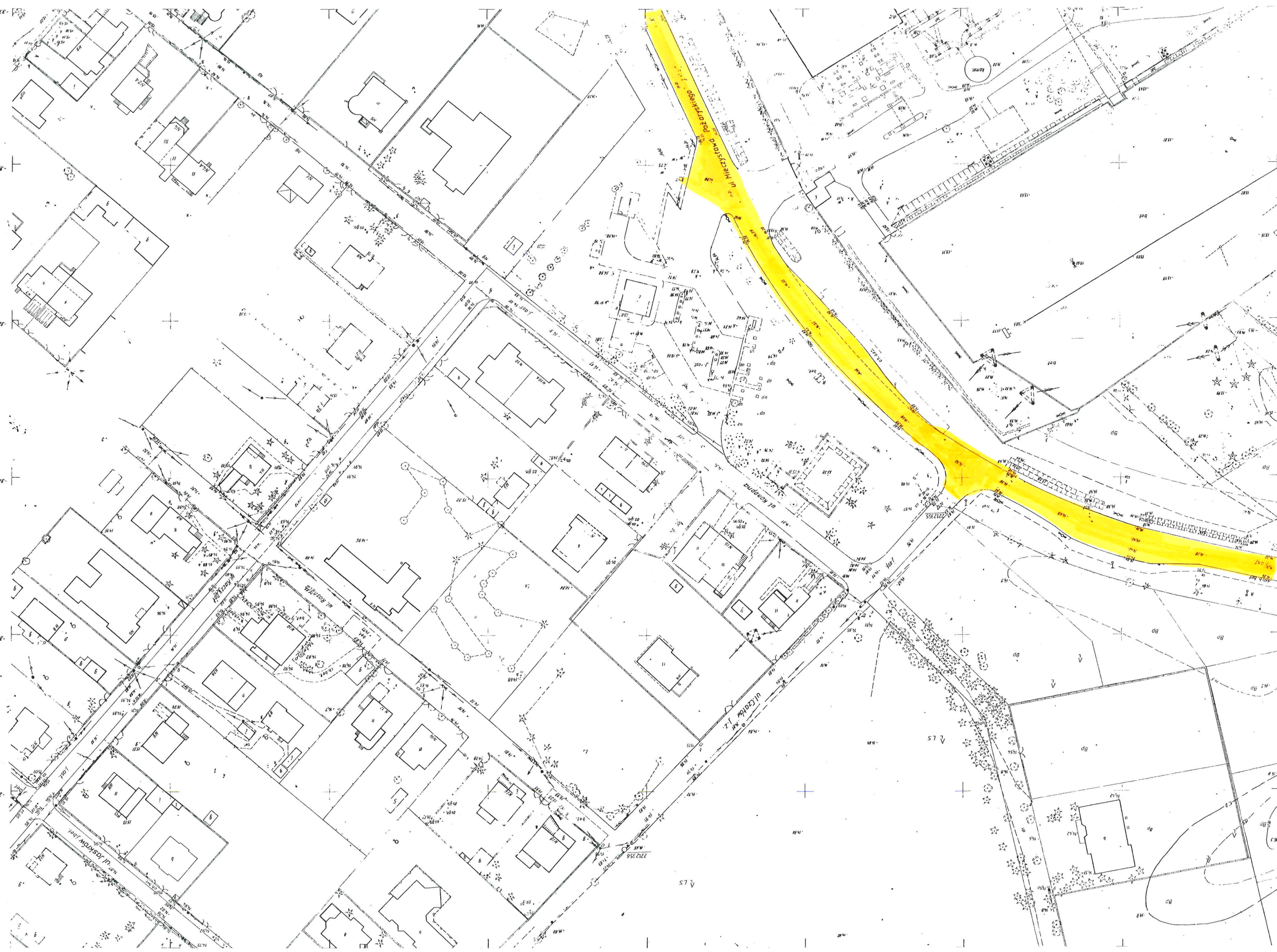
-3200

-3150

-3100

-3050

1:5000



3





22 52 06

1 REŚ APY

sytuacja

1:500

18	17	23
21	22	3
2	3	

4

19.11.1963
1:500
1:500

WARSZAWA 11.93
1:500
1:500

5

