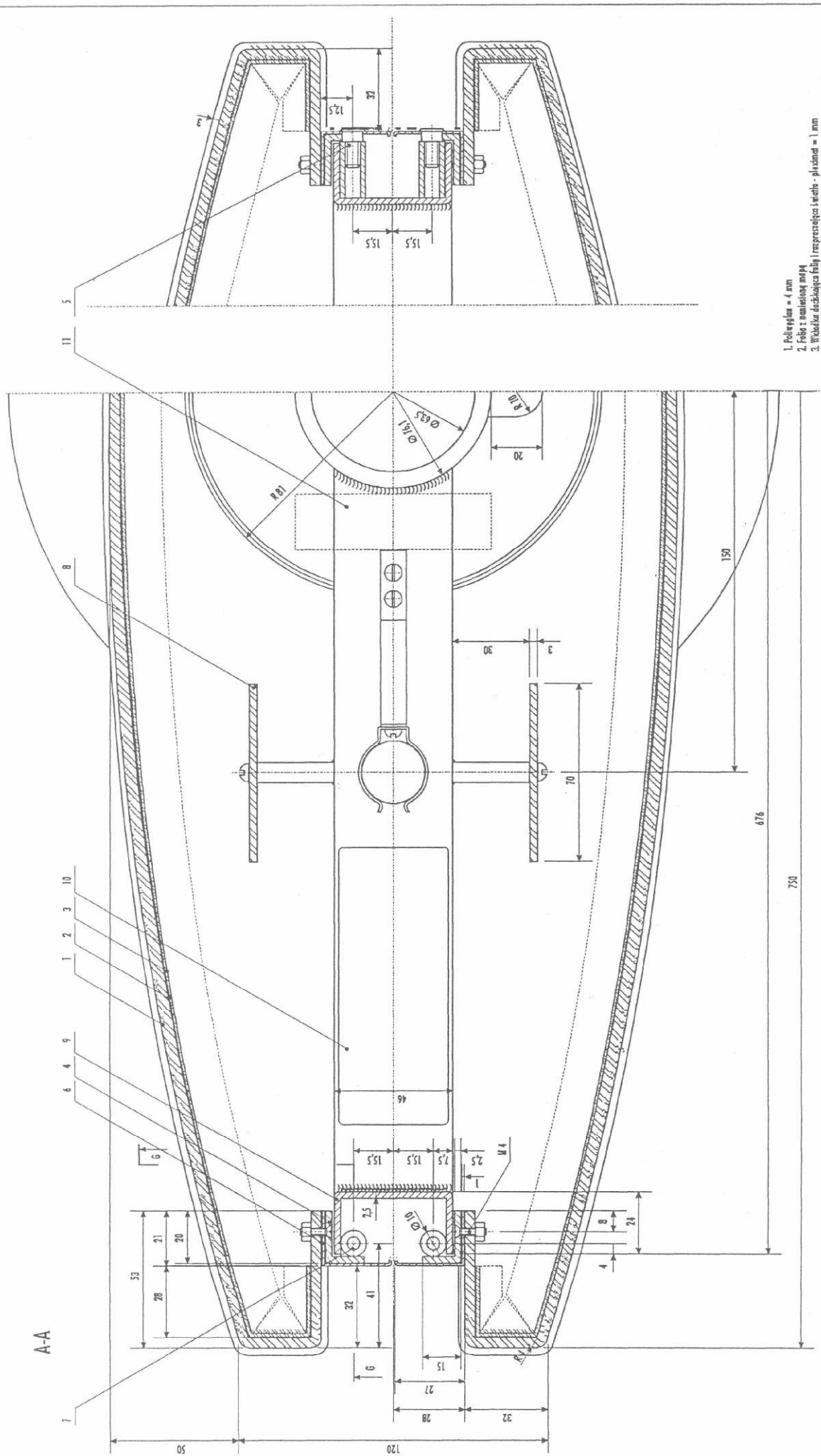


11 LIP. 1997

1. Bezpiecznik
2. Świełkówa 58W (średnica 26 mm długość 1500 mm)
3. Stefcznik elektryczny do swiełkówa
4. Połkówa - odlew - aluminium anodowana, malowane proszkowo na kolor metaliczny
5. Ostono nogi - blocho nierdzewna = 1 mm
6. Udkóychcz ostony nogi - płaskownik stalowy ocynkowany ogniowo
7. Płyte aluminiowa = 12 mm malowana na kolor metaliczny po uprzednim anodowaniu
8. Poliwęglon = 4 mm bezbarwny
9. Poliwęglon = 8 mm bezbarwny (od dołu nieprzezroczysty lub przezroczysty wymaskowany folią)
10. Ruro stalowa \varnothing 76,1 ocynkowana ogniowo
11. Czoownik 46 x 24 x 2,5 mm ocynkowany ogniowo

MSI - Miejski System Informacyjny			
NAZWA OBIEKTU	PUNKT INFORMACYJNY DWUSTRONNY ZWYKLY		
NR. OBIEKTU 9.1	NR. PYSZARU 9.0	SKALA 1:10	PROJEKT TOWARZYSTWO PROJEKTOWE



1. Poleroplan = 4 mm
2. Folie z nanieśniętym miedzianym
3. Wkładzik druczkowa folia / rozpraszaczka światła - płaski = 1 mm
4. Kształtek 15 x 20 mm - biała szlachetna ocynkowa = 2,5 mm, miodowa proszkowa lub lakier malowany
5. Śruby specjalne M 6
6. Białe odważniki - szarobiałe 1 mm
7. Zwoleń - rurki szklane Ø 10, długość 2 mm, sprężona w całość do konstrukcji z ceramiką, w części rurowej do długości 15 x 20 mm
8. Osłona rozpraszająca światła (tylko przy rozmiarze wentylatorów 30 W)
9. Czołki 6,7 x 24 mm / białe szlachetne = 2,5 mm
10. Środek elektryczny / ceramik
11. Środek montażowy bezprzewodny

A-A

750

150

TOWARZYSTWO PROJEKTOWE
 SPOŁKA CYWILNA
 UL. ARMII LUDOWEJ 6 m.2
 REGON 010715642
 31.03.97 *Om. 6.4.4*

MSI - WIESKI SYSTEM INFORMACYJNY			
KONTRAKT PUNKT INFORMACYJNY DWUSTRONNY ZWRECY			
nr. umowy	9.1	nr. rysunku	9.1
skala		1:1	
realizacja TOWARZYSTWO PROJEKTOWE			