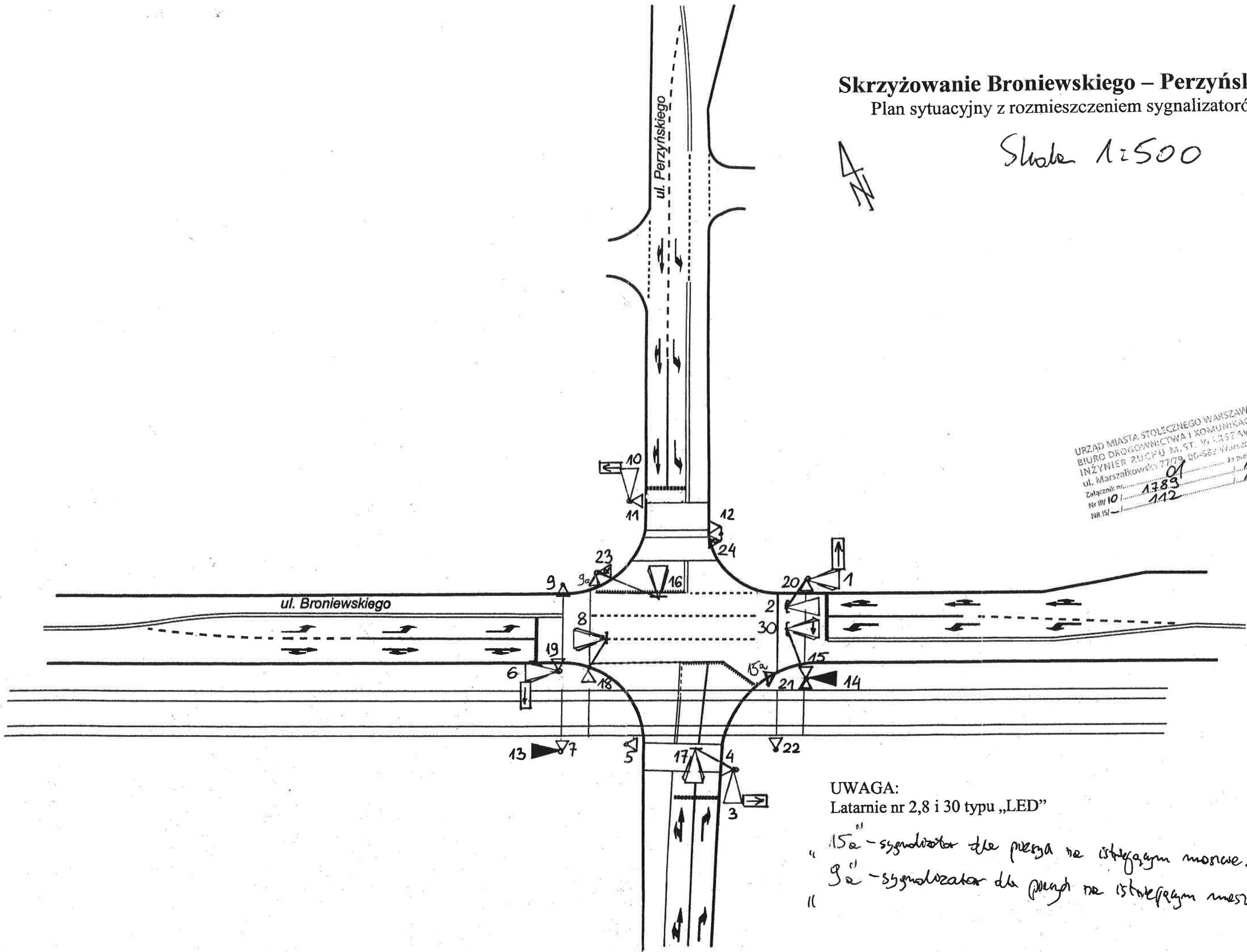


Skrzyżowanie Broniewskiego – Perzyńskiego
Plan sytuacyjny z rozmieszczeniem sygnalizatorów

Skala 1:500

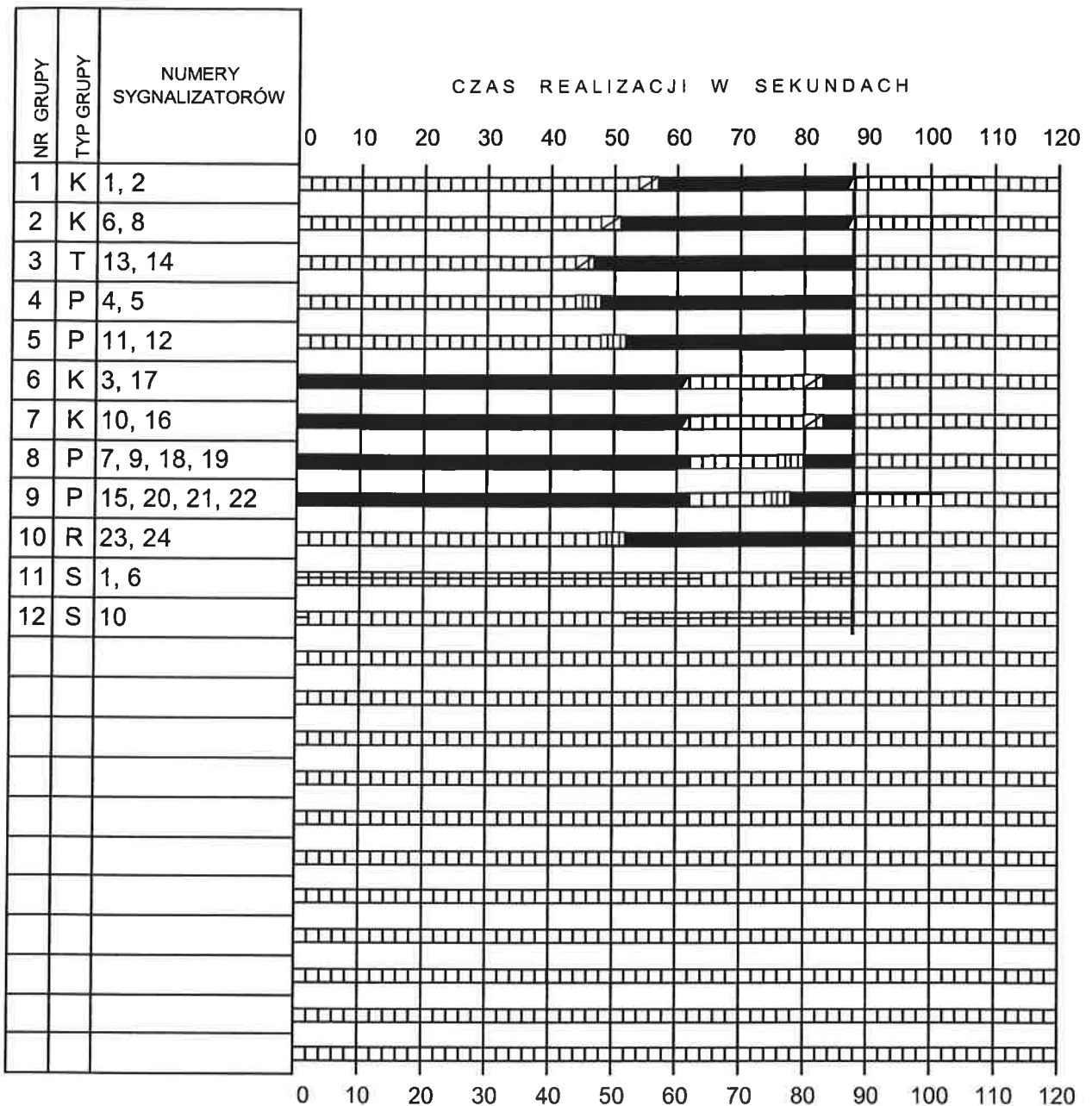


URZĄD MIASTA STOŁECZNEGO WARSZAWY
BIURO DRÓGOWNICTWA I KOMUNIKACJI
INŻYNIER RUCHU M. ST. W. WARSZAWY
ul. Marszałkowska 77/79, 00-627 Warszawa
Załącznik nr... 01
Nr IRV 10 / 1783
NR IS / 112

UWAGA:
Latarnie nr 2, 8 i 30 typu „LED”

„ 15a - sygnalizator dla przejazdu na istniejącym moście.
„ 9a - sygnalizator dla przejazdu na istniejącym moście.

Program 1



Ozn. sygnałów:

- żółte 3 s
- czerwone
- zielone migowe 4 s
- żółto-czerwone 1 s
- zielone
- brak sygnału
- żółte pulsujące

Ozn. typu grupy:

- P - piesza
- K - kołowa
- T - tramwajowa
- S - strzałka
- R - rowerowa

Grupy kolizyjne:

według tablicy minimalnych
czasów międzyzielonych

Grupy z nadzorowaniem

sygnałów czerwonych:

1, 2, 3, 6, 7

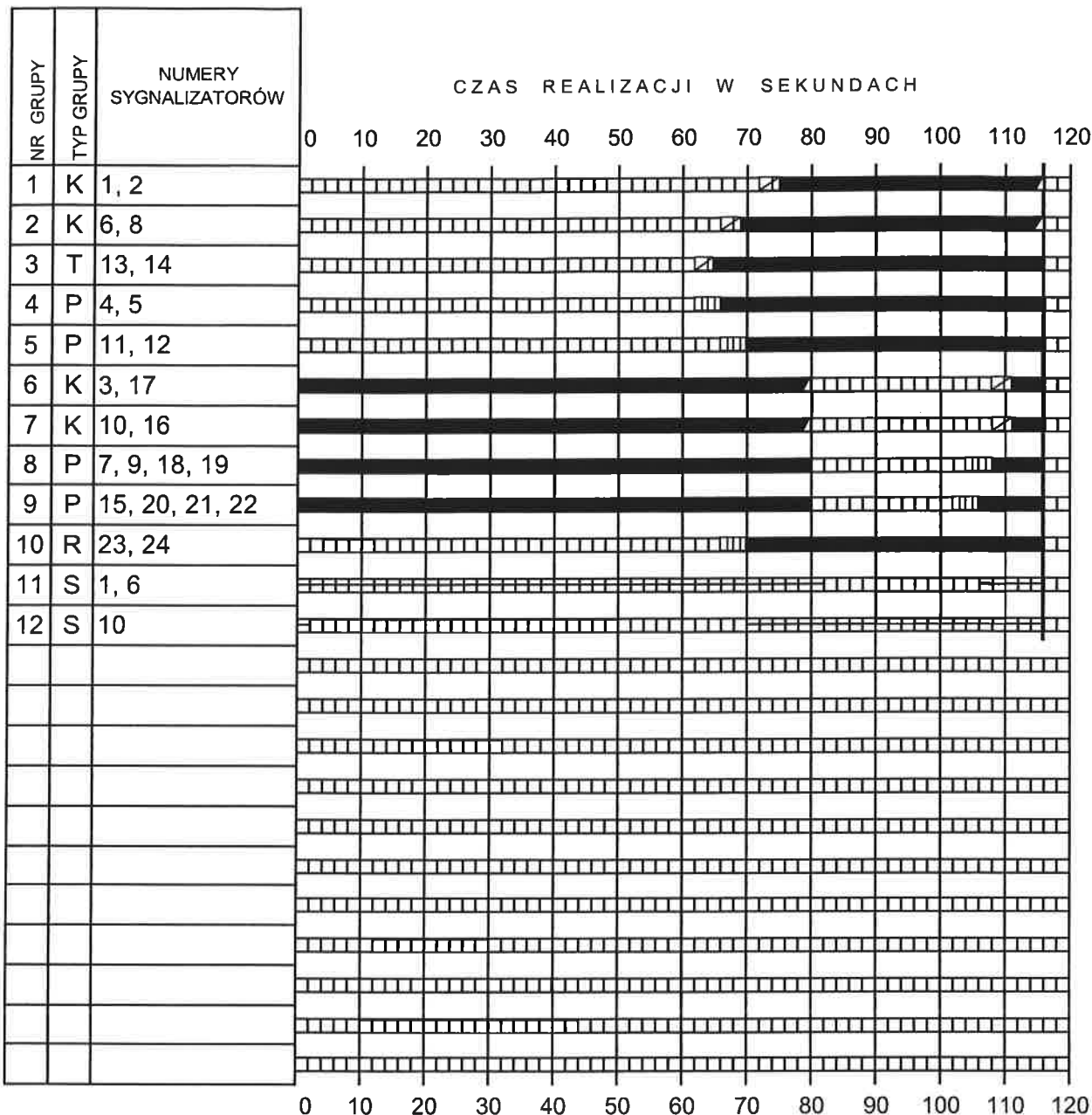
Opracowano w ZDM - ZTSO

Numer skrzyżowania	Typ sterownika	Nazwa skrzyżowania:		Arkusz nr:
		BRONIEWSKIEGO - PERZYŃSKIEGO		1/3
Autor: mgr inż. Rafał Skonieczny		Data	Podpis	URZĄD MIASTA STOLECZNEGO WARSZAWY BIURO DROGOWNICTWA I KOMUNIKACJI INŻYNIER RUCHU M. ST. WARSZAWY ul. Solec 48, 00-382 Warszawa ZATWIERDZENIE Nr: IR/15/.....137...../09 ZATWIERDZAM do realizacji w terminie do 13.07.2010 projekt organizacji ruchu w całości - w części - bez zmian - ze zmianami wniesionymi na projekcie 01 wraz z załącznikami 01 i programem sygnalizacji nr IS/ 137/01 / 09 Zatwierdzenie dotyczy terenu położonego w liniach 13.07.2009
Program uruchomiono w dniu		04/2009	<i>P. Skonieczny</i>	
Program	Cykl [s]	Offset [s]	Godziny pracy programów	
1	88	46	5 - 7; 9 - 13; 19 - 0	
2	116	12	7 - 9	
3	106	32	13 - 19	
ż. m.	-	-	0 - 5	

g up. PREZYDENTA M. ST. WARSZAWY

Janusz Galas
 Zastępca Dyrektora
 Biura Drogownictwa i Komunikacji
 Inżynier Ruchu m. st. Warszawy

Program 2



Ozn. sygnałów:

- żółte 3 s
- czerwone
- zielone migowe 4 s
- żółto-czerwone 1 s
- zielone
- brak sygnału
- żółte pulsujące

Ozn. typu grupy:

- P - piesza
- K - kołowa
- T - tramwajowa
- S - strzałka
- R - rowerowa

Grupy kolizyjne:

według tablicy minimalnych
czasów międzyzielonych

Grupy z nadzorowaniem

sygnałów czerwonych:

1, 2, 3, 6, 7

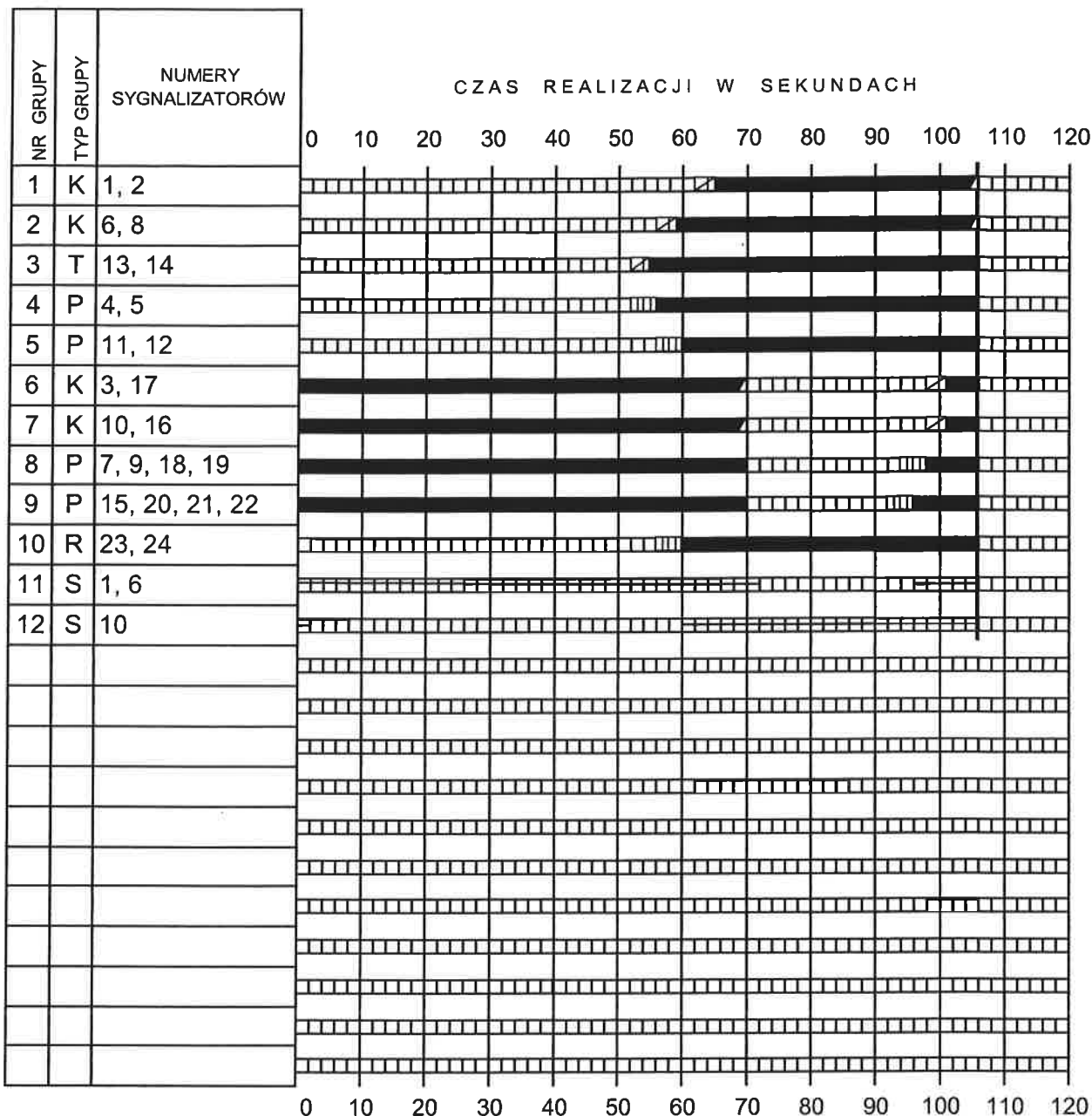
Opracowano w ZDM - DTŚO

Numer skrzyżowania	Typ sterownika	Nazwa skrzyżowania:		Arkusz nr:
		BRONIEWSKIEGO - PERZYŃSKIEGO		2/3
Autor: mgr inż. Rafał Skonieczny		Data	Podpis	URZĄD MIASTA STOLECZNEGO WARSZAWY BIURO DROGOWNICTWA I KOMUNIKACJI INŻYNIER RUCHU M.ST. WARSZAWY ul. Solec 48, 00-382 Warszawa ZATWIERDZENIE Nr: IR/tS/ 137 / 09 ZATWIERDZAM do realizacji w terminie do ... 13.07.2010 ... projekt organizacji ruchu w całości - w części - bez zmian - ze zmianami wniesionymi na projekcie 07 wraz z załącznikami i programem sygnalizacji nr IS/ 137/01/09 Zatwierdzenie dotyczy terenu położonego w liniach rozgraniczających dróg publicznych
Program uruchomiono w dniu		04/2009	<i>R. Skonieczny</i>	
Program	Cykl [s]	Offset [s]	Godziny pracy programów	
1	88	46	5 - 7; 9 - 13; 19 - 0	
2	116	12	7 - 9	
3	106	32	13 - 19	
ż. m.	-	-	0 - 5	

13.07.2009 up. PREZYDENTA M.ST. WARSZAWY

Janusz Galas
Zastępca Dyrektora
Biura Drogownictwa i Komunikacji
Inżynier/Ruchu m.st. Warszawy

Program 3



Ozn. sygnałów:

- żółte 3 s
- czerwone
- zielone migowe 4 s
- żółto-czerwone 1 s
- zielone
- brak sygnału
- żółte pulsujące

Ozn. typu grupy:

- P - piesza
- K - kołowa
- T - tramwajowa
- S - strzałka
- R - rowerowa

Grupy kolizyjne:

według tablicy minimalnych
czasów międzyzielonych

Grupy z nadzorowaniem

sygnałów czerwonych:

1, 2, 3, 6, 7

Opracowano w ZDM - DTŚO

Numer skrzyżowania	Typ sterownika	Nazwa skrzyżowania: BRONIEWSKIEGO - PERZYŃSKIEGO		Arkusz nr: 3/3
Autor: mgr inż. Rafał Skonieczny		Data 04/2009	Podpis <i>R. Skonieczny</i>	URZĄD MIASTA STOLECZNEGO WARSZAWY BIURO DROGOWNICTWA I KOMUNIKACJI INŻYNIER RUCHU M.ST. WARSZAWY ul. Solec 48, 00-382 Warszawa ZATWIERDZENIE Nr: IR/IS/.....137...../09 ZATWIERDZAM do realizacji w terminie do13.07.2010..... projekt organizacji ruchu w całości - w części - bez zmian - ze zmianami wniesionymi na projekcie wraz z załącznikami01..... i programem sygnalizacji nr IS/137/01/09 Zatwierdzenie dotyczy terenu położonego w liniach rozgraniczających:
Program uruchomiono w dniu				
Program	Cykl [s]	Offset [s]	Godziny pracy programów	
1	88	46	5 - 7; 9 - 13; 19 - 0	
2	116	12	7 - 9	
3	106	32	13 - 19	
ż. m.	-	-	0 - 5	

13. 07. 2009 PRZYDENTA M.ST. WARSZAWY

Janusz Galas
Zastępca Dyrektora
Biura Drogownictwa i Komunikacji
Inżynier Ruchu m.st. Warszawy