

# Inwentaryzacja zieleni wzdłuż ulic Towarowej i Okopowej w Warszawie



Wykonał:  
inżynier architekt krajobrazu Sebastian Machnowski

**Warszawa, lipiec 2016**

<b>1.</b>	<b>Opis opracowania.....</b>	<b>3</b>
1.1.	Przedmiot opracowania.....	3
1.2.	Zawartość opracowania .....	3
1.3.	Metodyka .....	3
1.4.	Cel opracowania.....	4
<b>2.</b>	<b>Inwentaryzacja istniejącej zieleni.....</b>	<b>5</b>
2.1.	Opis inwentaryzacji .....	5
2.2.	Charakterystyka istniejącej roślinności.....	5
2.3.	Dokumentacja fotograficzna.....	6
<b>3.</b>	<b>Źródła.....</b>	<b>18</b>
<b>4.</b>	<b>Załączniki.....</b>	<b>19</b>

# **1. Opis opracowania**

## **1.1. Przedmiot opracowania**

Przedmiotem opracowania jest inwentaryzacja istniejącej zieleni rosnącej wzdłuż ulic Towarowej i Okopowej od placu Zawiszy do ronda Zgrupowania AK „Radosław” w Warszawie zgodnie ze wskazanym zakresem.

Inwentaryzacja wykonana została w czerwcu 2016 r.

## **1.2. Zawartość opracowania**

Niniejsze opracowanie obejmuje:

- część opisową: opis zieleni oraz jej tabelaryczny wykaz istniejących drzew (Załącznik nr 1) wraz z oszacowaniem wieku poszczególnych osobników oraz orientacyjnym wskazaniem w 3-stopniowej skali poziomu widoczności korzeni ponad poziomem terenu (gruntu/chodnika),
- część rysunkową: mapa geodezyjna z naniesioną roślinnością oraz numeracją poszczególnych roślin.

## **1.3. Metodyka**

Inwentaryzacja obejmuje:

- zwymiarowanie drzew wraz z oszacowaniem wieku poszczególnych osobników,
- tabelaryczny wykaz istniejących drzew,
- orientacyjne wskazanie w 3-stopniowej skali poziomu widoczności korzeni ponad poziomem terenu (gruntu/chodnika),
- przedstawienie zinwentaryzowanych drzew na podkładzie geodezyjnym w skali 1:500.

Orientacyjne wskazanie w 3-stopniowej skali poziomu widoczności korzeni ponad poziomem terenu (gruntu/chodnika):

- 1 – korzenie niewidoczne w czasie wykonywania inwentaryzacji,
- 2 – korzenie widoczne w obrębie pnia w czasie wykonywania inwentaryzacji,
- 3 – korzenie widoczne w obrębie pnia oraz w większym promieniu, w czasie wykonywania inwentaryzacji.

#### **1.4. Cel opracowania**

Celem opracowania jest inwentaryzacja drzew i ich opis. Ponadto, na prośbę Zleceniodawcy zaznaczona została kwestia widoczności korzeni ponad poziomem terenu (gruntu/chodnika).

## **2. Inwentaryzacja istniejącej zieleni**

### **2.1. Opis inwentaryzacji**

Inwentaryzacja zieleni obejmuje teren zlokalizowany po obu stronach ulic Towarowej i Okopowej w Warszawie. Inwentaryzacja wykonana została na otrzymanym podkładzie geodezyjnym, w skali 1:500. Zwymiarowane zostały drzewa: promień korony, obwód pnia (lub pni) na wysokości 1,3 m (pierśnica) oraz oszacowana wysokość (Załącznik nr 1). Zestawienie zawiera także opis poszczególnych osobników np. wskazanie ubytków w koronie lub posuszu, pochylenie drzewa, uwaga o tym, że drzewo jest martwe.

Lokalizacja roślin nieoznaczonych na podkładzie geodezyjnym a rosnących wzdłuż w/w ulic wskazana została na podkładzie orientacyjnie.

Wiek drzew zawarty w Załączniku nr 1 Zestawienie zinwentaryzowanych roślin stanowi jedynie wartość oszacowaną. W celu oszacowania wieku drzewa wykorzystano wzór: obwód pnia mierzony na wysokości 1,30 m \* 0,4. Należy pamiętać, że błąd tych wyliczeń może wynieść nawet 20 lat ze względu na: gatunek drzewa oraz różne warunki w jakich rosną drzewa – różna może być żyzność gleby, nasłonecznienie, inaczej rosną drzewa w grupie, a inaczej samotne.

Skala widoczności korzeni opisana w punkcie 1.3 jest orientacyjna, podobnie jak ocena przypisana konkretnym drzewom w Załączniku nr 1 i nie stanowi inwentaryzacji stanu systemu korzeniowego poszczególnych drzew.

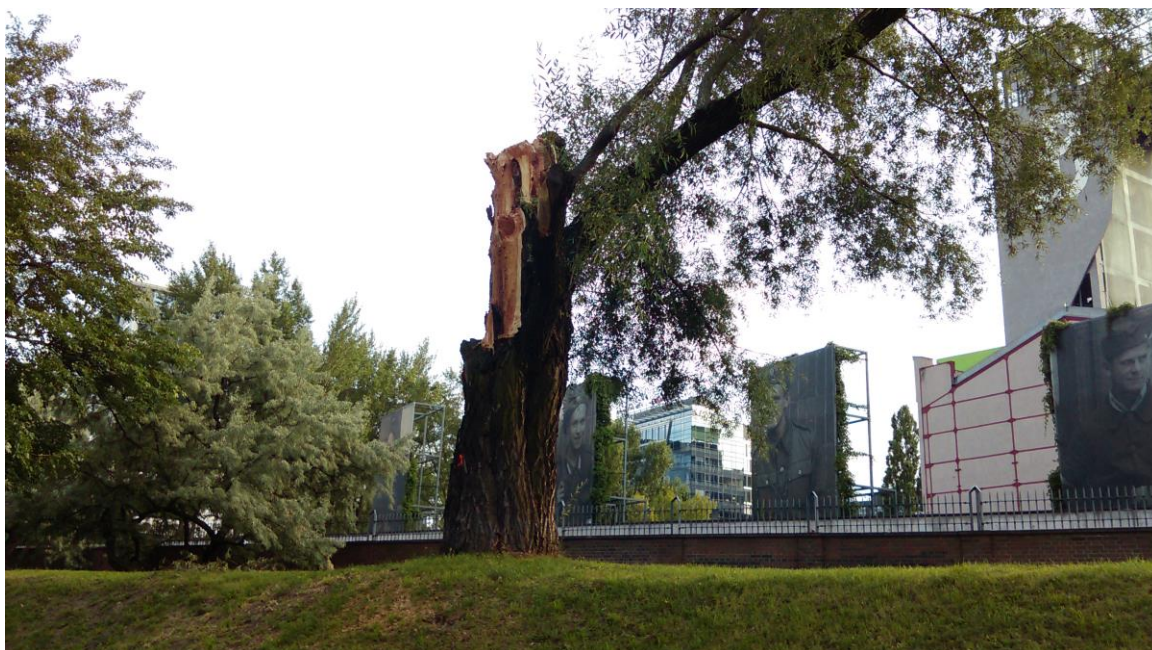
### **2.2. Charakterystyka istniejącej roślinności**

Drzewa rosnące wzdłuż ulic Towarowej i Okopowej przeważnie tworzą niekompletne pojedyncze szpalery wzdłuż ulic bądź grupy drzew, nie zawsze stanowiące kompozycję. Najczęściej występują: klony (w tym jesionolistne), topole, robinie, lipy. Ponadto wzdłuż w/w rosną także drzewa owocowe (np. wiśnie, jabłonie), platany, bez czarny, wiązy, dęby, wierzby, świerki, kasztanowce oraz pojedyncze osobniki innych gatunków.

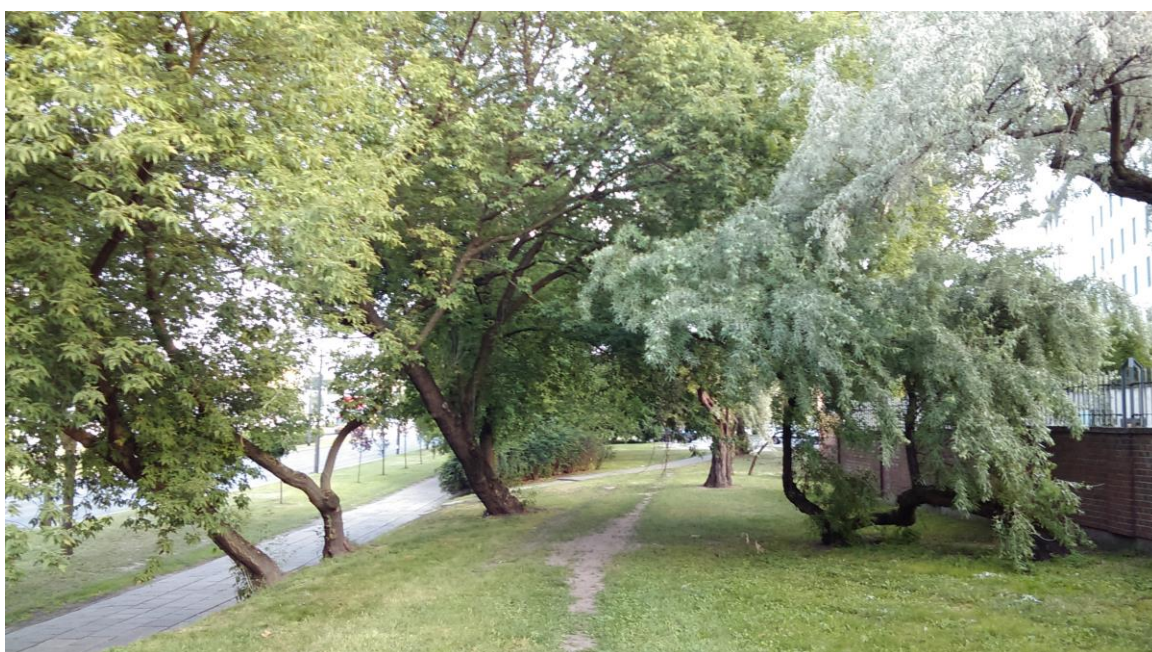
Drzewa rosnące wzdłuż przedmiotowych ulic są przeważnie dorosłymi osobnikami o dobrym stanie zdrowotnym. Występują także nieliczne nowe nasadzenia. Część drzew (30 sztuk) zarażonych jest fytoftorą. Kilka osobników było martwych (nr w tabeli: 99, 244, 255, 258, 270, 308, 392).



### 2.3. Dokumentacja fotograficzna



**Zdjęcie 1** Drzewa na odcinku ul. Grzybowska – ul. Prosta, zachodnia strona ul. Okopowej



**Zdjęcie 2** Drzewa na odcinku ul. Grzybowska – ul. Prosta, zachodnia strona ul. Okopowej. Mur Muzeum Powstania Warszawskiego





**Zdjęcie 3** Drzewa skrzyżowanie ul. Okopowa i ul. Stawki w kierunku al. Jana Pawła





**Zdjęcie 4** Drzewa wzdłuż ul. Okopowej wrosnięte w ogrodzenie boisk sportowe





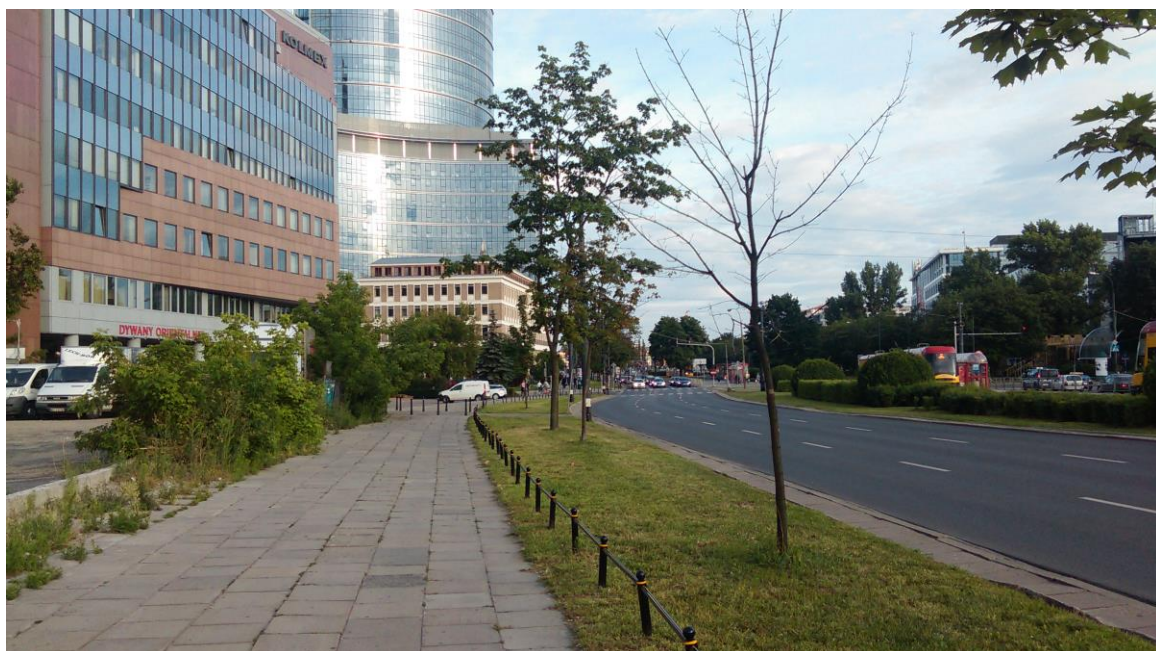
**Zdjęcie 5** Grupa drzew ul. Towarowa i ul. Prosta



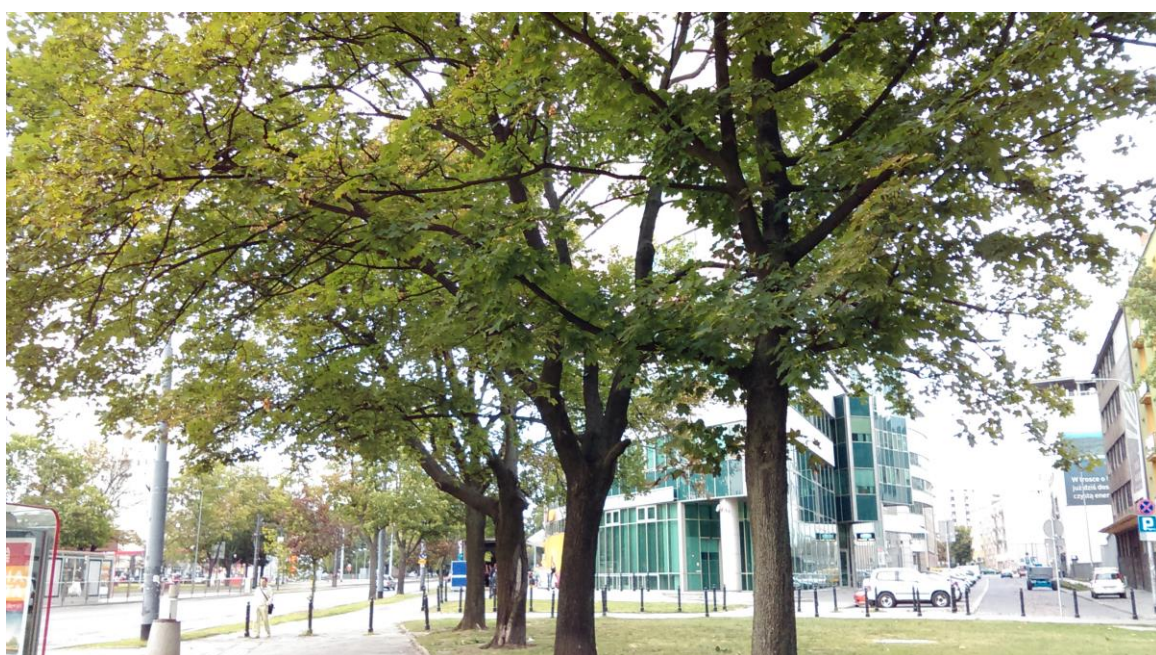


**Zdjęcie 6** Klony – szpaler – ul. Towarowa na odcinku ul. Łucka i ul. Grzybowska



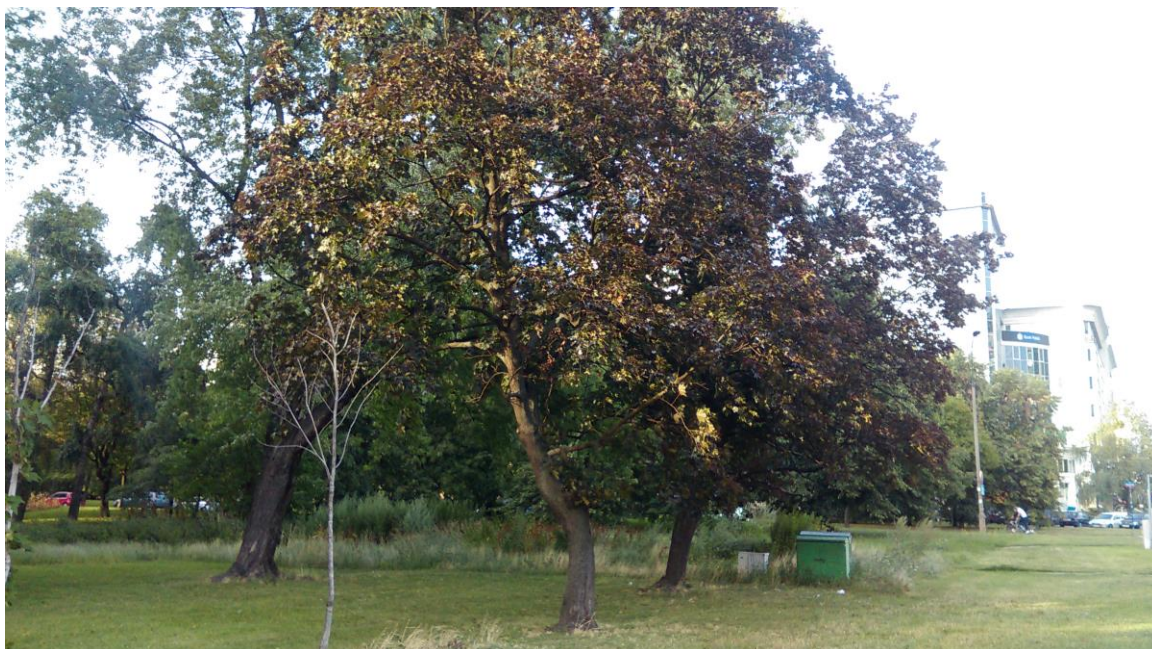


**Zdjęcie 7** Klony od skrzyżowania ul. Chłodna i ul. Towarowa w kierunku pl. Zawiszy

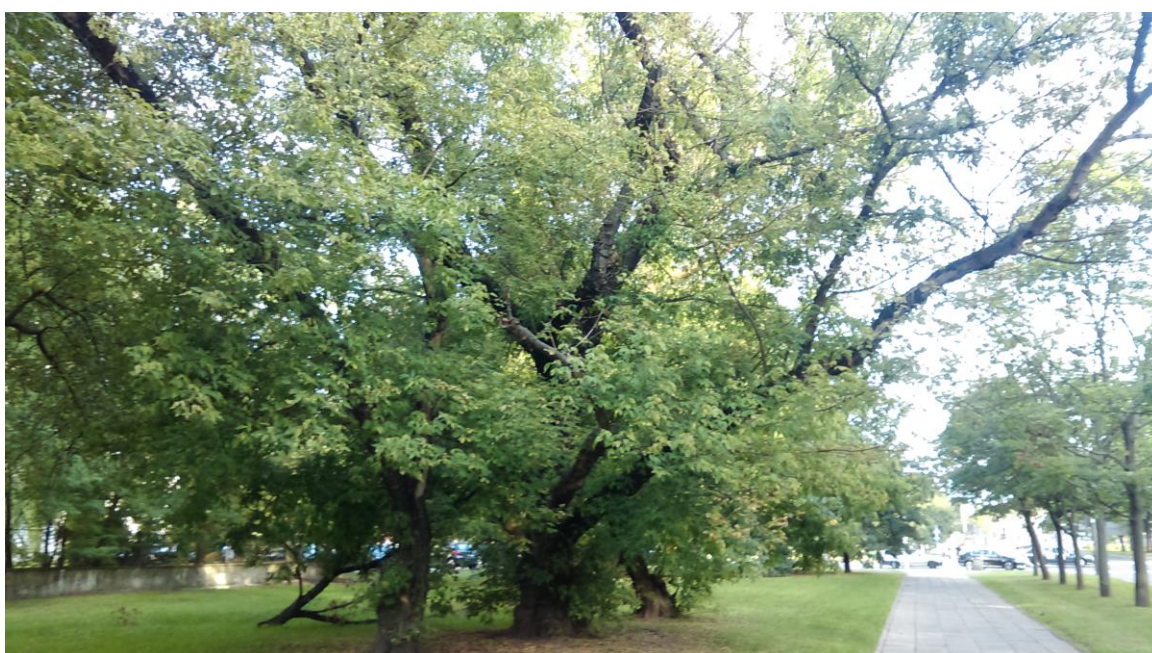


**Zdjęcie 8** Klony szpaler al. Solidarności w kierunku ul. Żelaznej



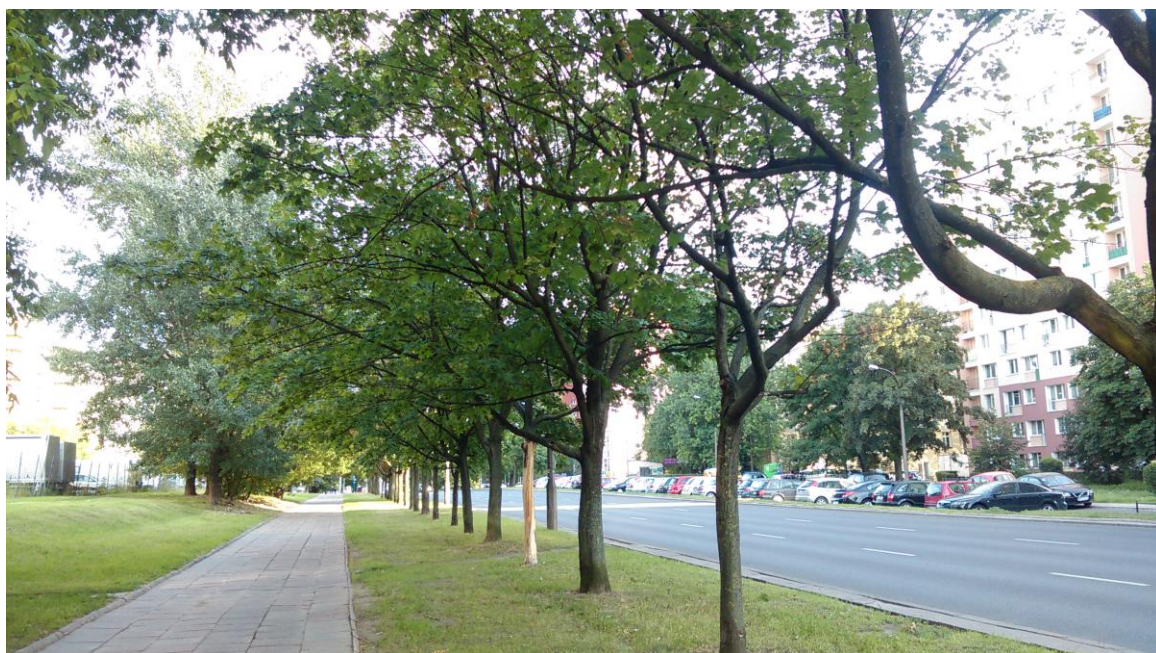


**Zdjęcie 9** Ulica Leszno, szpaler drzew w kierunku ul. Okopowej



**Zdjęcie 10** Ulica Okopowa, klon jesionolistny, w kierunku ul. Leszno





**Zdjęcie 11** Okopowa Klony w kierunku Żytniej



**Zdjęcie 12** Okopowa róg Chłodna w kierunku ronda Zawiszy, szpaler klonów



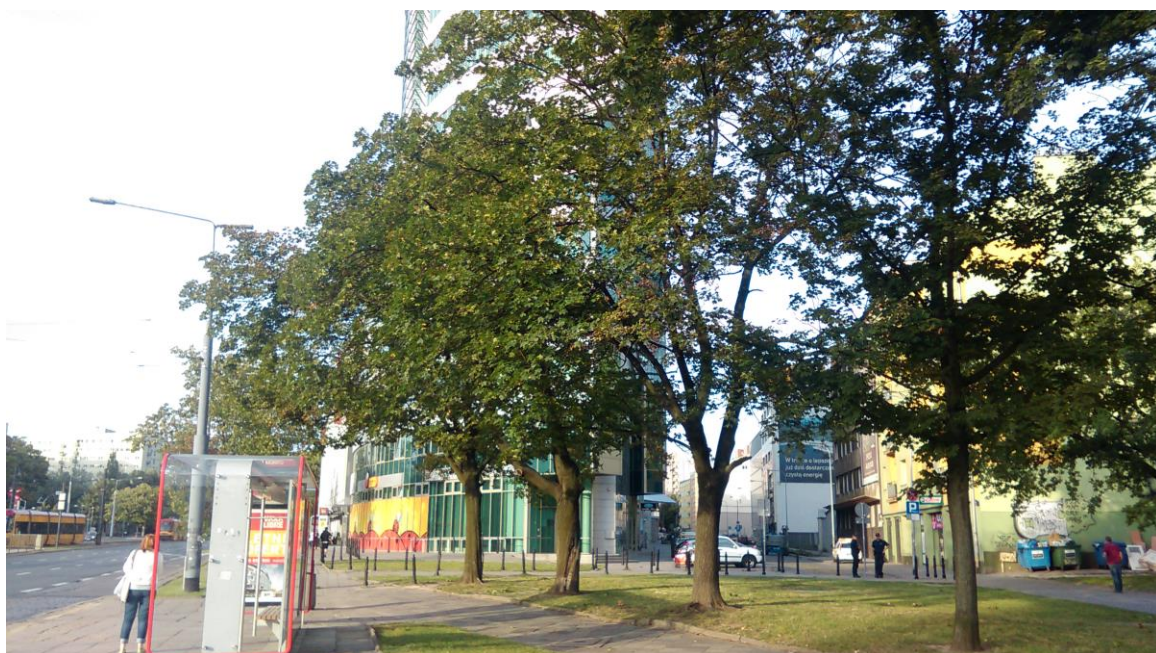


**Zdjęcie 13** Ulica Okopowa widok w kierunku Anielewicza





**Zdjęcie 14** Ulica Okopowa – klony wzdłuż ogrodzenia z boiskami sportowymi



**Zdjęcie 15** Róg ul. Okopowa i al. Solidarności





**Zdjęcie 16** Szpaler platanów – ul. Towarowa przy DH Jupiter





**Zdjęcie 17** Zjazd z ronda Zgrupowania AK „Radosław” w ul. Okopową do ul. Dzikiej



**Zdjęcie 18** Śliwa wiśniowa róg ul. Towarowej i ul. Grzybowskiej, strona wschodnia



### **3. Źródła**

- Seneta W., Dolatowski J., Dendrologia, Wydanie III poprawione i uzupełnione, Wydawnictwo Naukowe PWN, Warszawa 2000
- Filipczak J., Katalog roślin – drzewa, krzewy, byliny, Agencja Promocji Zieleni Sp. z o.o., Związek Szkółkarzy Polskich, Warszawa 2006
- dokumentacja fotograficzna zieleni wzdłuż ulic Towarowej i Okopowej w Warszawie wykonana została przez Sebastiana Machnowskiego



#### **4. Załączniki**

- Załącznik nr 1 Zestawienie zinwentaryzowanych roślin
- Załącznik nr 2 Mapa – inwentaryzacja zieleni wzdłuż ulicy Towarowej i Okopowej w Warszawie w skali 1:500