

Pl. A. Rembowskiego 9/8  
02-915 Warszawa  
t. 604.700.233  
f. 22.300.12.89  
e. pp.traffic@gmail.com

**Traffic**  
PRACOWNIA PROJEKTOWA

**INWESTOR:**

Zarząd Dróg Miejskich w Warszawie  
ul. Chmielna 120  
00-801 Warszawa

**WYKONAWCA:**

Pracownia Projektowa TRAFFIC  
Krzysztof Stępień  
Plac Rembowskiego 9/8  
02-915 Warszawa

**OBIEKT:**

Remont chodników wraz z wyznaczeniem drogi rowerowej  
wzdłuż ul. Rembielińskiej na odc. od ul. Kondratowicza do  
trasy S8

**FAZA OPRACOWANIA:**

PROJEKT STAŁEJ ORGANIZACJI RUCHU

**BRANŻA:**

DROGOWA

**LOKALIZACJA INWESTYCJI:**

działki nr ewid.: 1/1, 1/2, 5/3, 2/1, 2/3, 2/4, 2/5, 2/7, 2/6,  
2/8, 2/9, 2/10, 2/11, 2/12, 2/13, 2/14, 2/16, 2/17, 2/19  
obręb 4-08-07, dzielnica Targówek, m. st. Warszawa

Branża	STANOWISKO	IMIĘ I NAZWISKO	UPRAWNIENIA	PODPIS
Drogowa	Projektant	mgr inż. Krzysztof Stępień	MAZ/0357/POOD/08	
	Sprawdzający	mgr inż. Krzysztof Nadany	MAZ/0350/POOD/07	

Egz. nr 2

WARSZAWA Sierpień 2016 r.

## SPIS TREŚCI:

<b>A.</b>	<b><i>PROJEKT STAŁEJ ORGANIZACJI RUCHU .....</i></b>	<b><i>2</i></b>
<b>1.</b>	<b><i>Przedmiot opracowania .....</i></b>	<b><i>2</i></b>
<b>2.</b>	<b><i>Podstawa opracowania .....</i></b>	<b><i>2</i></b>
<b>3.</b>	<b><i>Rodzaj, skala i usytuowanie inwestycji .....</i></b>	<b><i>3</i></b>
<b>4.</b>	<b><i>Charakterystyka stanu istniejącego.....</i></b>	<b><i>3</i></b>
<b>5.</b>	<b><i>Stan projektowany.....</i></b>	<b><i>3</i></b>
<b>6.</b>	<b><i>Uwagi końcowe .....</i></b>	<b><i>4</i></b>
<b>B.</b>	<b><i>CZĘŚĆ RYSUNKOWA.....</i></b>	<b><i>4</i></b>

## **A. PROJEKT STAŁEJ ORGANIZACJI RUCHU**

### **1. Przedmiot opracowania**

Przedmiotem opracowania jest projekt stałej organizacji ruchu w związku z remontem chodników wraz z wyznaczeniem drogi rowerowej wzdłuż ul. Rembielińskiej na odc. od ul. Kondratowicza do trasy S8.

### **2. Podstawa opracowania**

Do opracowania niniejszego projektu organizacji ruchu wykorzystano następujące opracowania:

- Ustawa z dnia 20 czerwca 1997 r. - Prawo o ruchu drogowym (Dz.U. Nr 108, poz. 908 z 2005r., tekst jednolity z późn. zmianami)
- Rozporządzeniem Ministra Infrastruktury oraz Spraw Wewnętrznych i Administracji z dnia 31 lipca 2002 r. w sprawie znaków i sygnałów drogowych (Dz. U. Nr 170, poz. 1393 z dnia 12.10.2002r.)
- Rozporządzeniem Ministra Infrastruktury z dnia 23 września 2003r. w sprawie szczegółowych warunków zarządzania ruchem na drogach oraz wykonywania nadzoru nad tym zarządzaniem (Dz. U. Nr 177, poz. 1729 z dnia 14 października 2003r.)
- Rozporządzenie Ministra Infrastruktury z dnia 3 lipca 2003 roku w sprawie szczegółowych warunków technicznych dla znaków i sygnałów drogowych oraz urządzeń bezpieczeństwa ruchu drogowego i warunków ich umieszczania na drogach (Dz. U. Nr 220, poz. 2181 z dn. 23 grudnia 2003r.)
- Szczegółowe warunki techniczne dla znaków i sygnałów drogowych oraz urządzeń bezpieczeństwa ruchu drogowego i warunków ich umieszczania na drogach (zał. do Dz. U. Nr 220, poz. 2181 z dn. 23 grudnia 2003 r.)
- Rozporządzenie Ministra Transportu i Gospodarki Morskiej z dnia 2 marca 1999 r. w sprawie warunków technicznych, jakim powinny odpowiadać drogi publiczne i ich usytuowanie (Dz. U. nr 43, poz. 430 z 1999 r.).
- Rozporządzenie Ministra Spraw Wewnętrznych i Administracji z dnia 24 lipca 2009 r. w sprawie przeciwpożarowego zaopatrzenia w wodę oraz dróg pożarowych (Dz. U. nr 124, poz. 1030 z dnia 24 lipca 2009 r.)
- Materiały uzyskane od Inwestora.

### **3. Rodzaj, skala i usytuowanie inwestycji**

#### **Lokalizacja inwestycji**

Inwestycja zlokalizowana jest na działkach nr ewid.:1/1, 1/2, 5/3, 2/1, 99, 2/3, 2/4, 2/5, 2/7, 2/6, 2/8, 2/9, 2/10, 2/11, 2/12, 2/13, 2/14, 2/16, 2/17, 2/19 obręb 4-08-07, dzielnica Targówek, m. st. Warszawa.

Lokalizacja inwestycji została przedstawiona na planie orientacyjnym wchodzących w skład niniejszego opracowania.

#### **Charakter i zakres inwestycji**

Inwestycja ma służyć obsłudze komunikacyjnej ruchu rowerowego wzdłuż ulicy Rembielińskiej poprzez połączenie istniejących dróg rowerowych na skrzyżowaniu z ul. Kondratowicza i dróg zlokalizowanych wzdłuż trasy S8.

### **4. Charakterystyka stanu istniejącego**

Działki, na których zlokalizowane są przedmiotowe odcinki dróg rowerowych, są działkami drogowymi. W stanie istniejącym wzdłuż ul. Rembielińskiej zlokalizowany jest chodnik o szerokości ok. 4,0m z kostki betonowej.

W stanie istniejącym w rejonie obszaru objętego opracowaniem występuje oznakowanie poziome i pionowe, które zostanie zmienione głównie w zakresie oznakowania drogi rowerowej.

### **5. Stan projektowany**

Dokumentacja zakłada:

- wykonanie drogi rowerowej o szerokości 2,0m z betonu asfaltowego
- wykonanie chodnika o szerokości 2,0-2,5m z lokalnym zwężeniem do 1,7m z płyt betonowych 50x50
- wykonanie opaski o szerokości 0,3m z kostki granitowej oddzielającą drogę rowerową od chodnika.
- wykonanie połączenia ul. Suwalskiej z projektowaną drogą rowerową i chodnikiem.
- wykonanie peronu przystankowego o szerokości 4,5m
- przestawienie istniejącej stacji Veturilo



### **Oznakowanie poziome**

W związku z budową drogi dla rowerów wprowadzono oznakowanie poziome tj.

- P-23 – oznakowanie drogi dla rowerów,
- P-10 – przejścia dla pieszych,

### **Oznakowanie pionowe**

W związku z budową drogi dla rowerów wprowadzono oznakowanie poziome tj.

- C-13/16 – oznakowanie drogi dla rowerów

### **Urządzenia bezpieczeństwa ruchu**

W miejscach określonych na załącznikach graficznych stosuje się słupki U-12c.

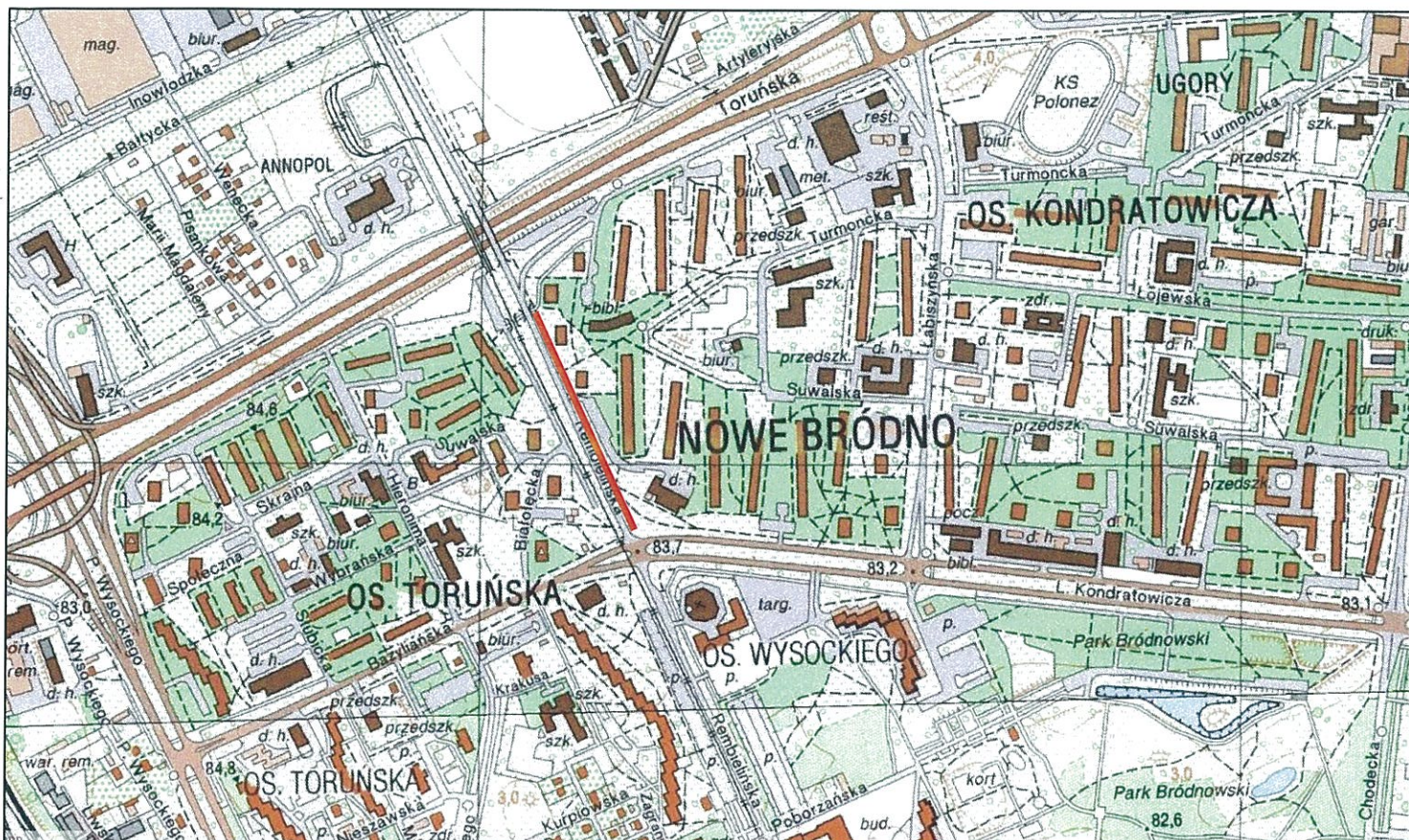
## **6. Uwagi końcowe**

Niniejszy projekt podlega zatwierdzeniu zgodnie z Rozporządzeniem Ministra Transportu i Gospodarki Morskiej z dnia 10 października 2000 r. „w sprawie szczegółowych warunków zarządzania ruchem na drogach” (Dz. U. Nr 177 z 2003 r., poz. 1729). Urządzenia BRD należy wykonać zgodnie z Rozporządzeniem Ministra Infrastruktury oraz Spraw Wewnętrznych i Administracji z dnia 31 lipca 2002 r. w sprawie znaków i sygnałów drogowych (Dz. U. Nr 170 poz. 1393) oraz szczegółowych warunków technicznych dla znaków i sygnałów drogowych oraz urządzeń BRD i warunków umieszczania ich na drogach, Załączniki nr 1-4 do Rozporządzenia Ministra Infrastruktury z dnia 3 lipca 2003 roku w sprawie szczegółowych warunków technicznych dla znaków i sygnałów drogowych oraz urządzeń bezpieczeństwa ruchu drogowego i warunków ich umieszczania na drogach (Dz. U. Nr 220 z dn. 23 grudnia 2003 r, póź. 2181).

## **B. CZĘŚĆ RYSUNKOWA**

<b>l.p.</b>	<b>Tytuł rysunku</b>	<b>Skala</b>
1.	Plan orientacyjny	1:10000
2.	Oznakowanie	1:500





— ZAKRES OPRACOWANIA

#### NAZWA OBIEKTU

Remont chodników wraz z wyznaczeniem drogi rowerowej  
wzdłuż ul. Rembielińskiej na odc. od ul. Kondratowicza do trasy S8

#### BIURO PROJEKTOWE

**Traffic**  
PRACOWNIA PROJEKTOWA

PRACOWNIA PROJEKTOWA TRAFFIC  
KRZYSZTOF STĘPIEŃ  
Pl. A. Rembowskiego 9/8  
02-915 WARSZAWA  
tel. 0 604 700 233  
fax. 0 22 300 12 89  
pp.traffic@gmail.com

#### INWESTOR

**Zarząd Dróg Miejskich**

ul. Chmielna 120  
00-801 Warszawa

#### FAZA PROJEKT STAŁEJ ORGANIZACJI RUCHU

#### TEMAT RYSUNKU

**PLAN ORIENTACYJNY**

DATA 07.2016 SKALA 1:10 000

PROJEKTANT mgr inż. Krzysztof Stępień  
nr uprawnień MAZ/0357/POOD/08

SPRAWDZAJĄCY mgr inż. Krzysztof Nadany  
nr uprawnień MAZ/0350/POOD/07

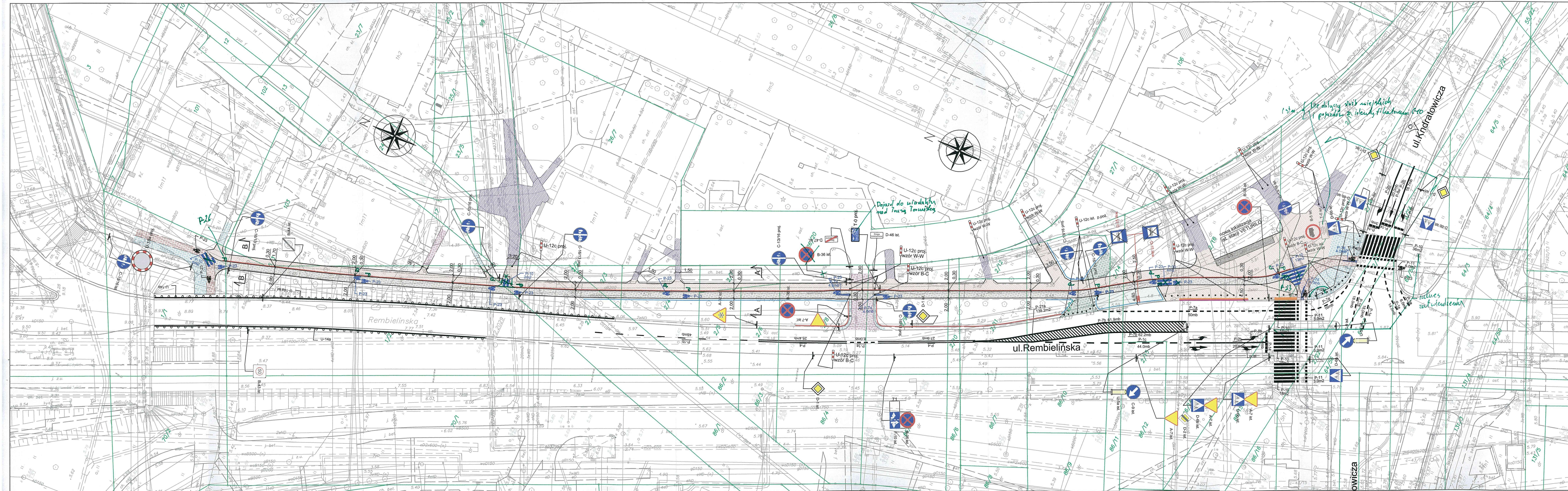
DROGOWA

0

BRANŻA

NR RYSUNKU





- LEGENDA:**
- ist. granice działek/linia rozgraniczająca
  - proj. krawężnik wtopiony 15x30
  - proj. obrzeże 8x30
  - proj. ścieżka rowerowa z betonu asfaltowego
  - proj. chodnik z płyt betonowych 50x50x7
  - proj. opaska z kostki granitowej
  - proj. płytki antypoślizgowe 30x30
  - proj. płytki z wypustkami (żółte) 40x40
  - proj. trawnik
  - ist. ścieżka rowerowa
  - ist. chodnik/opaska z płyt betonowych 50x50
  - ist. chodnik z kostki betonowej
  - ist. zjazd z kostki betonowej
  - ist. zjazd/chodnik z betonu asfaltowego
  - ist. wyгородzenie typu ZOM
  - proj. wyгородzenie typu ZOM
  - ist. oznakowanie poziome
  - proj. oznakowanie poziome
  - proj. żłupki blokujące typ warszawski współczesny
  - proj. żłupki blokujące typ biało-czerwony

URZĄD MIASTA STOLECZNEGO WARSZAWY  
BIURO DROGOWNICTWA I KOMUNIKACJI  
INŻYNIER RUCHU M.ST. WARSZAWY  
ul. Marszałkowska 77/79, 00-663 Warszawa

ZATWIERDZENIE Nr: **2568** ..... **16** .....  
ZATWIERDZAM do realizacji w terminie  
do **2018** .....  
dot. projektu stałej organizacji ruchu  
w ramach projektu - bez zmian - ze zmianami  
wniesionymi z projektu **Admex** z dnia **2018** .....  
wraz z załącznikami .....  
i programem sygnalizacji nr 15/.....  
Zatwierdzenie dotyczy terenu położonego w liniach  
rograniczających drogi państwowych.

Wprowadzenia zatwierdzonej stałej organizacji ruchu  
można dokonać po zawiadomieniu organu  
zarządzającego ruchem o terminie jej wprowadzenia,  
co najmniej na 7 dni przed dniem wprowadzenia  
organizacji ruchu.

**26.08.2016**  
Z UP. PREZYDENTA M. ST. WARSZAWY  
Tomasz PRZYSKI  
Przewodniczący  
Stowarzyszenia Inżynierów Ruchu  
Biura Drogowo-Komunikacji

**NAZWA OBIEKTU**  
Remont chodników wraz z wyznaczeniem drogi rowerowej  
wzdłuż ul. Rembielińskiej na odc. od ul. Kondratowicza do trasy S8

**BIURO PROJEKTOWE**  
**traffic**  
PRACOWNIA PROJEKTOWA  
PRACOWNIA PROJEKTOWA TRAFFIC  
KRZYSZTOF STĘPIEŃ  
Pl. A. Rembowski 98  
02-915 WARSZAWA  
tel. 0 604 700 233  
fax. 0 22 300 12 89  
pp.traffic@gmail.com

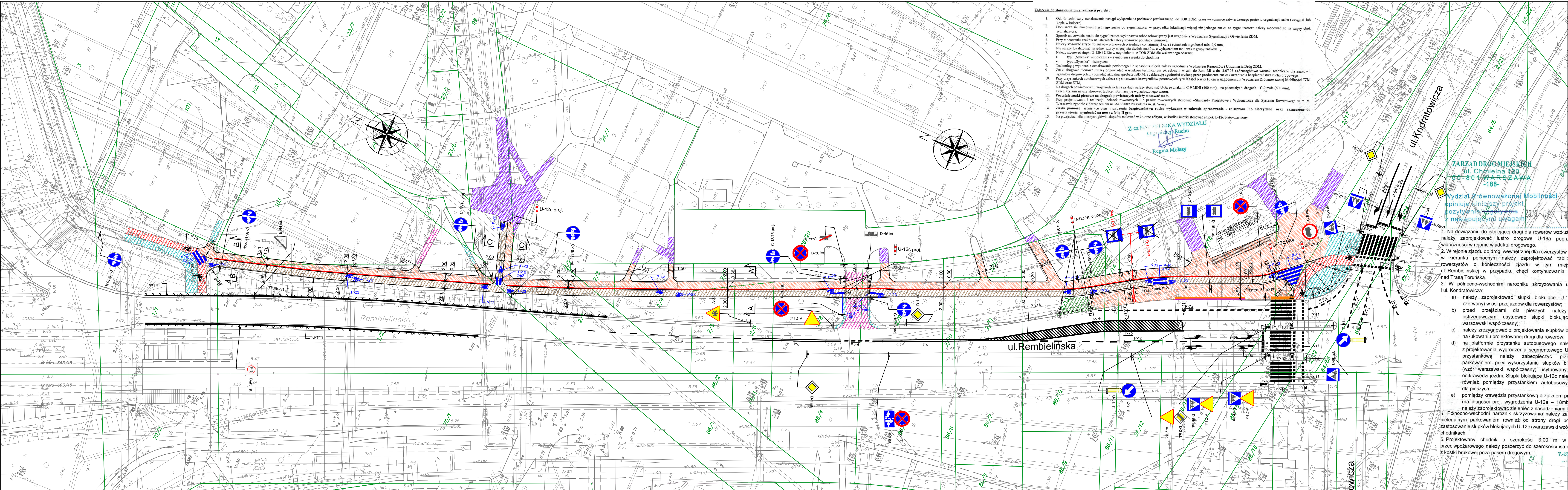
**INWESTOR**  
Zarząd Dróg Miejskich  
ul. Chmielna 120  
00-801 Warszawa

**FAZA** PROJEKT STAŁEJ ORGANIZACJI RUCHU

**TEMAT RYSUNKU**  
OZNAKOWANIE

<b>DATA</b> 07.2016	<b>SKALA</b> 1:500
<b>PROJEKTANT</b> mgr inż. Krzysztof Stępień maz/0357/POOD/08	<b>SPRAWDZAJĄCY</b> mgr inż. Krzysztof Nadany MAZ/0350/POOD/07
<b>DROGOWA</b> BRANZA	<b>1</b> NR RYSUNKU





**Załącznik do stosowania przy realizacji projektu:**

- Odbiór techniczny oznakowania nastąpi wyłącznie na podstawie przekazanego do TOR ZDM przez wykonawcę zatwierdzonego projektu organizacji ruchu (oryginał lub kopia w kolorze)
- Dopuszczalne jest mocowanie jednego znaku do sygnalizatora, w przypadku lokalizacji więcej niż jednego znaku na sygnalizatorze należy mocować go na sztycy obok sygnalizatora
- Sposób mocowania znaku do sygnalizatora wykonawca robót zobowiązany jest uzgodnić z Wydziałem Sygnalizacji i Oświetlenia ZDM
- Przy mocowaniu znaków na latarniach należy stosować podkładki gumowe
- Należy stosować sztycy do znaków pionowych o średnicy co najmniej 2 cala i ściankach o grubości min. 2,9 mm
- Nie należy lokalizować na jednej sztycy więcej niż dwóch znaków, z wyłączeniem tabliczek z grupą znaków T
- Należy stosować słupki U-12b i U-12c w uzgodnieniu z TOR ZDM dla wskazanego obszaru:
  - typu „Syrenka” – współcześnie – symbolem syrenki do chodnika
  - typu „Syrenka” – historyczna
- Technologia wykonania oznakowania poziomego lub sposób umieszczenia należy uzgodnić z Wydziałem Remontów i Utrzymywania Drog ZDM
- Znaki drogowe pionowe muszą odpowiadać warunkom technicznym określonym w zał. do Roz. VI z dn. 3.07.03 r. (Szczegółowe warunki techniczne dla znaków i sygnalizatorów drogowych). Posiadać aktualną aprobatę IBDM i deklarację zgodności wydaną przez producenta znaku / urządzenia bezpieczeństwa ruchu drogowego
- Przy przystankach autobusowych zaleca się stosowanie krawężników peronowych typu Kasel o wys. 10 cm w uzgodnieniu z Wydziałem Zrównoważonej Mobilności ZDM oraz ZTM
- Na drogach powiatowych i wojewódzkich na azylach należy stosować U-5a ze znakami C-9 MINI (400 mm), na pozostałych drogach – C-9 male (600 mm)
- Przed zjazdami należy stosować tablice informacyjne wg załącznego wzoru
- Pozostałe znaki pionowe na drogach powiatowych należy stosować male
- Przy projektowaniu i realizacji szkieletów rowerowych lub pasów rowerowych stosować –Standardy Projektowe i Wykonawcze dla Systemu Rowerowego w m. st. Warszawie zgodnie z Zarządzeniem nr 3618/2009 Prezydenta m. st. W-wy
- Znaki pionowe istniejące oraz urządzenia bezpieczeństwa ruchu wykazane w zakresie opracowania – zniszczone lub nieczytelne oraz zaznaczone do zastąpienia – wymieniać na nowe z folią II gen.
- Na przejściach dla pieszych słupki malować w kolorze żółtym, w środku ścieżki stosować słupki U-12c biało-czerwony

**LEGENDA:**

- ist. granice działek/linia rozgraniczająca
- proj. krawężnik wystający 20x30
- proj. krawężnik typu „Kessel” lub równoważny
- proj. obrzeże 8x30
- proj. ścieżka rowerowa z betonu asfaltowego
- proj. chodnik z płyt betonowych 50x50x7
- proj. opaska z kostki granitowej
- proj. płytki antypoślizgowe 30x30
- proj. płytki z wypustkami (żółte) 40x40
- ist. ścieżka rowerowa
- ist. chodnik/opaska z płyt betonowych 50x50
- ist. chodnik z kostki betonowej
- ist. zjazd z kostki betonowej
- ist. zjazd/chodnik z betonu asfaltowego
- ist. oznakowanie poziome
- proj. oznakowanie poziome

ZARZĄD DRÓG MIEJSKICH  
ul. Chmielna 120  
00-801 WARSZAWA  
-188-

Wydział Zrównoważonej Mobilności  
opiniuje niniejszy projekt  
pozytywnie, z zastrzeżeniem  
następujących uwag

1. Na dowiązaniu do istniejącej drogi dla rowerów wzdłuż Trasy Toruńskiej należy zaprojektować lustro drogowe U-18a poprawiające warunki widoczności w rejonie wiaduktu drogowego.

2. W rejonie zjazdu do drogi wewnętrznej dla rowerzystów poruszających się w kierunku północnym należy zaprojektować tabliczkę informującą rowerzystów o konieczności zjazdu w tym miejscu na jezdnię ul. Rembielińskiej w przypadku chęci kontynuowania jazdy wiaduktem nad Trasą Toruńską.

3. W północno-wschodnim narożniku skrzyżowania ul. Rembielińskiej i ul. Kondratowicza:

- należy zaprojektować słupki blokujące U-12c (wzór biało-czerwony) w osi przejazdów dla rowerzystów,
- przed przejściami dla pieszych należy poza pasami ostrzegawczymi usytuować słupki blokujące U-12c (wzór warszawski współczesny),
- należy zrezygnować z projektowania słupków blokujących U-12c na łukowaniu projektowanej drogi dla rowerów,
- na platformie przystanku autobusowego należy zrezygnować z projektowania wygrozdzenia segmentowego U-12a – platformą przystankową należy zabezpieczyć przed nielegalnym parkowaniem przy wykorzystaniu słupków blokujących U-12c (wzór warszawski współczesny) usytuowanych min. 1,50 m od krawędzi jezdni. Słupki blokujące U-12c należy zaprojektować również pomiędzy przystankiem autobusowym a przejściem dla pieszych,
- pomiędzy krawędzią przystankową a zjazdem przeciwpożarowym (na długości proj. wygrozdzenia U-12a – 18mb – do likwidacji) należy zaprojektować zieleniec z nasadzeniami krzewów.

4. Północno-wschodni narożnik skrzyżowania należy zabezpieczyć przed nielegalnym parkowaniem również od strony drogi pożarowej poprzez zastosowanie słupków blokujących U-12c (warszawski wzór współczesny) na chodnikach.

5. Projektowany chodnik o szerokości 3,00 m w obrębie zjazdu przeciwpożarowego należy poszerzyć do szerokości istniejącego chodnika z kostki brukowej poza pasem drogowym.

ZARZĄD DRÓG MIEJSKICH  
ul. Chmielna 120  
00-801 Warszawa  
-174-

Niniejszy projekt/znak organizacji ruchu  
zaopiniowano w zarządzie drogi  
a) pozytywnie  
b) z następującymi uwagami

Uniemożliwić z gponosa słupków U-12  
wjazd na chodnik i parkowanie w rejonie budynku  
ul. Kondratowicza 11

Warszawa, dnia 12.07.2016

NACZELNIK WYDZIAŁU  
Organizacji Ruchu  
Marek Wierczyński

**NAZWA OBIEKTU**

Remont chodników wraz z wyznaczeniem drogi rowerowej  
wzdłuż ul. Rembielińskiej na odc. od ul. Kondratowicza do trasy S8

**BIURO PROJEKTOWE**

PRACOWNIA PROJEKTOWA TRAFFIC  
KRZYSZTOF STEPIEN  
PLA Rembowski 9/9  
02-915 WARSZAWA  
tel. 0 604 700 233  
fax. 0 22 300 12 99  
pp.traffic@gmail.com

**INWESTOR**

Zarząd Dróg Miejskich

ul. Chmielna 120  
00-801 Warszawa

**FAZA**

PROJEKT STAŁEJ ORGANIZACJI RUCHU

**TEMAT RYSUNKU**

OZNAKOWANIE

DATA 07.2016

SKALA 1:500

**PROJEKTANT**

mgr inż. Krzysztof Stepien  
nr uprawnień MAZ/0357/POOD/08

**SPRAWDZAJĄCY**

mgr inż. Krzysztof Nadany  
nr uprawnień MAZ/0350/POOD/07

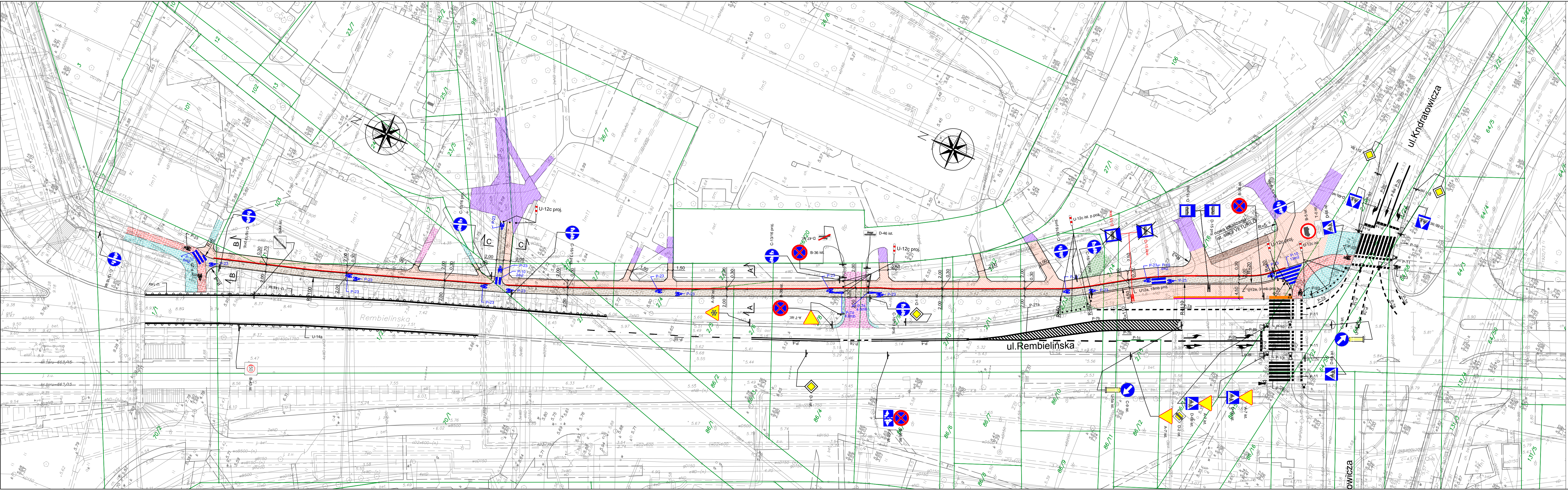
**DROGOWA**

BRANŻA

**1**

NR RYSUNKU





- LEGENDA:
- ist. granice działek/linia rozgraniczająca
  - proj. krawężnik wystający 20x30
  - proj. krawężnik typu "Kessel" lub równoważny
  - proj. obrzeże 8x30
  - proj. ścieżka rowerowa z betonu asfaltowego
  - proj. chodnik z płyt betonowych 50x50x7
  - proj. opaska z kostki granitowej
  - proj. płytki antypoślizgowe 30x30
  - proj. płytki z wypustkami (żółte) 40x40
  - ist. ścieżka rowerowa
  - ist. chodnik/opaska z płyt betonowych 50x50
  - ist. chodnik z kostki betonowej
  - ist. zjazd z kostki betonowej
  - ist. zjazd/chodnik z betonu asfaltowego
  - ist. oznakowanie poziome
  - proj. oznakowanie poziome

Wydział Ruchu Drogowego  
Komendy Stołecznej Policji  
projekt - opinia  
zabezpieczenia robót - organizacja ruchu  
opiniuje pozytywnie - negatywnie

14 LIP. 2016

Z upoważnienia  
Komendanta Stołecznej Policji

ZASTĘPCA NACZELNIKA  
Wydziału Ruchu Drogowego  
Komendy Stołecznej Policji  
mł. insp. Piotr JAKUBCZAK

NAZWA OBIEKTU  
Remont chodników wraz z wyznaczeniem drogi rowerowej  
wzdłuż ul. Rembielińskiej na odc. od ul. Kondratowicza do trasy S8

BIURO PROJEKTOWE

**traffic**  
PRACOWNIA PROJEKTOWA

PRACOWNIA PROJEKTOWA TRAFFIC  
KRZYSZTOF STĘPIEŃ  
PL A. Rembowskiiego 9/9  
02-915 WARSZAWA  
tel. 0 604 700 233  
fax. 0 22 300 12 99  
pp.traffic@gmail.com

INWESTOR

**Zarząd Dróg Miejskich**

ul. Chmielna 120  
00-801 Warszawa

FAZA  
PROJEKT STAŁEJ ORGANIZACJI RUCHU

TEMAT RYSUNKU  
OZNAKOWANIE

DATA	07.2016	SKALA	1:500
PROJEKTANT	mgr inż. Krzysztof Stępień nr uprawnień MAZ/0357/POOD/08	SPRAWDZAJĄCY	mgr inż. Krzysztof Nadany nr uprawnień MAZ/0350/POOD/07
DROGOWA	1		
BRANŻA	NR RYSUNKU		





## ZARZĄD TRANSPORTU MIEJSKIEGO

ul. Żelazna 61, 00-848 Warszawa, tel. 22 459 41 00, faks 22 459 42 43  
ztm@ztm.waw.pl, www.ztm.waw.pl

Warszawa, 20.06.2016r.

ZTM-PPO-4.6052.96.2016.BPO (2.BPO)

**Pracownia Projektowa Traffic**  
**Krzysztof Stępień**  
pl. A. Rembowskiego 9/8  
02-915 Warszawa

**Dotyczy: opinii do projektu stałej organizacji ruchu w związku z remontem chodników wraz z wyznaczeniem drogi rowerowej wzdłuż ul. Rembielińskiej na odcinku od ul. Kondratowicza do trasy S8.**

Zarząd Transportu Miejskiego opiniuje przedłożony projekt z poniższymi uwagami:

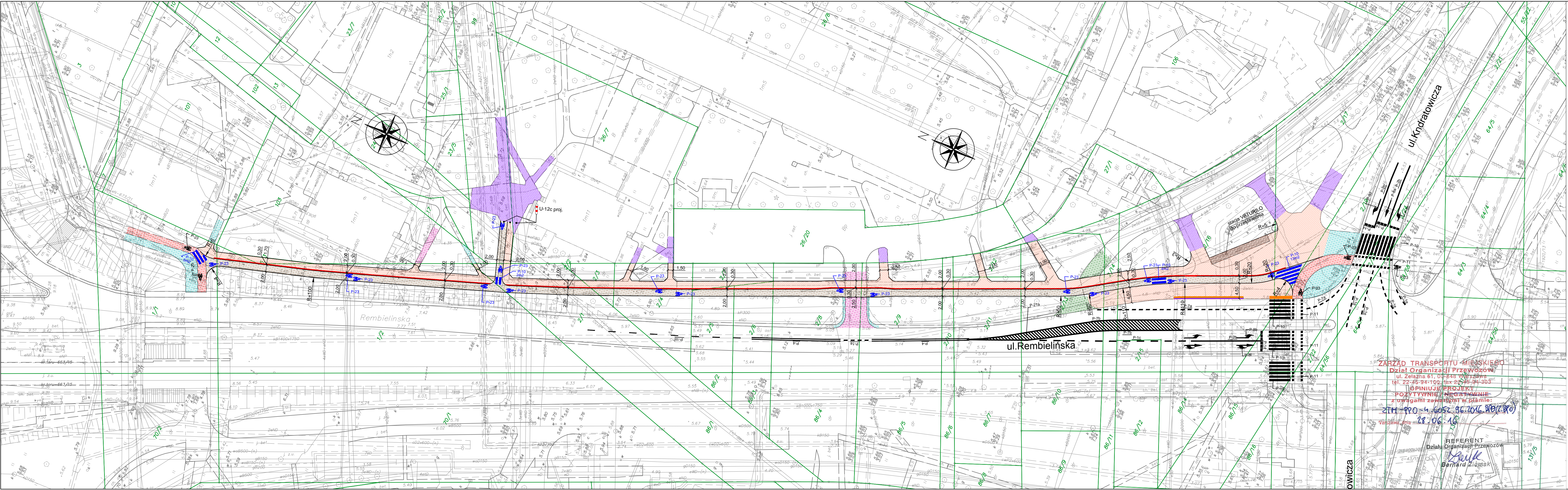
1. Na chodniku przystankowym, w odległości przynajmniej 1,5 metra od krawędzi prostej peronu, nie mogą znajdować się żadne elementy niezwiązane z funkcją przystanku (słupy, latarnie, skrzynki elektryczne, drzewa itp.).
2. Znak D-15 powinien być umieszczony w odległości 10 m od miejsca zatrzymania czoła pojazdu. Ze względu na warunki lokalne (wiata, zabudowa, widoczność) lokalizacja znaków może być modyfikowana.
3. Informujemy, że znak D-15 instalowany będzie przez ZTM we własnym zakresie. W związku z tym nie ma konieczności, aby był montowany przez wykonawcę przedmiotowej inwestycji.
4. Należy pisemnie powiadomić (fax: 224-594-303) Dział Organizacji Przewozów ZTM na minimum 7 dni przed planowanym wprowadzeniem docelowej organizacji ruchu, ze względu na konieczność wykonania prac związanych z ustawieniem słupka przystankowego dla przystanku KONDRATOWICZA 06.
5. Projekt należy uzgodnić w Wydziale Zrównoważonej Mobilności Zarządu Dróg Miejskich.

Do wiadomości:  
ZTM: PPO-2

z up. Dyrektora Pionu Przewozów  
Kierownik Działu Organizacji Przewozów

*[Podpis]*  
Paweł Mucant





- LEGENDA:
- ist. granice działek/linia rozgraniczająca
  - proj. krawężnik wystający 20x30
  - proj. krawężnik typu "Kessel" lub równoważny
  - proj. obrzeże 8x30
  - proj. ścieżka rowerowa z betonu asfaltowego
  - proj. chodnik z płyt betonowych 50x50x7
  - proj. opaska z kostki granitowej
  - proj. płytki antypoślizgowe 30x30
  - proj. płytki z wypustkami (żółte) 40x40
  - ist. ścieżka rowerowa
  - ist. chodnik/opaska z płyt betonowych 50x50
  - ist. chodnik z kostki betonowej
  - ist. zjazd z kostki betonowej
  - ist. zjazd/chodnik z betonu asfaltowego
  - ist. oznakowanie poziome
  - proj. oznakowanie poziome

NAZWA OBIEKTU  
Remontu chodników wraz z wyznaczeniem drogi rowerowej  
wzdłuż ul. Rembielińskiej na odc. od ul. Kondratowicza do trasy S8

BIURO PROJEKTOWE

**traffic**  
PRACOWNIA PROJEKTOWA

PRACOWNIA PROJEKTOWA TRAFFIC  
KRZYSZTOF STĘPIEN  
PL A. Rembowskiego 9/8  
02-815 WARSZAWA  
tel. 0 604 700 233  
fax. 0 22 300 12 89  
pp.traffic@gmail.com

INWESTOR  
Zarząd Dróg Miejskich

ul. Chmielna 120  
00-801 Warszawa

FAZA	PROJEKT BUDOWLANY	
TEMAT RYSUNKU	PLAN SYTUACYJNO - WYSOKOŚCIOWY	
DATA	05.2016	SKALA 1:500
PROJEKTANT	SPRAWDZAJĄCY	
mgr inż. nr uprawnień	Krzysztof Stępień MAZ/0357/POOD/08	mgr inż. nr uprawnień Krzysztof Nadany MAZ/0350/POOD/07
DROGOWA	1	
BRANŻA	NR RYSUNKU	