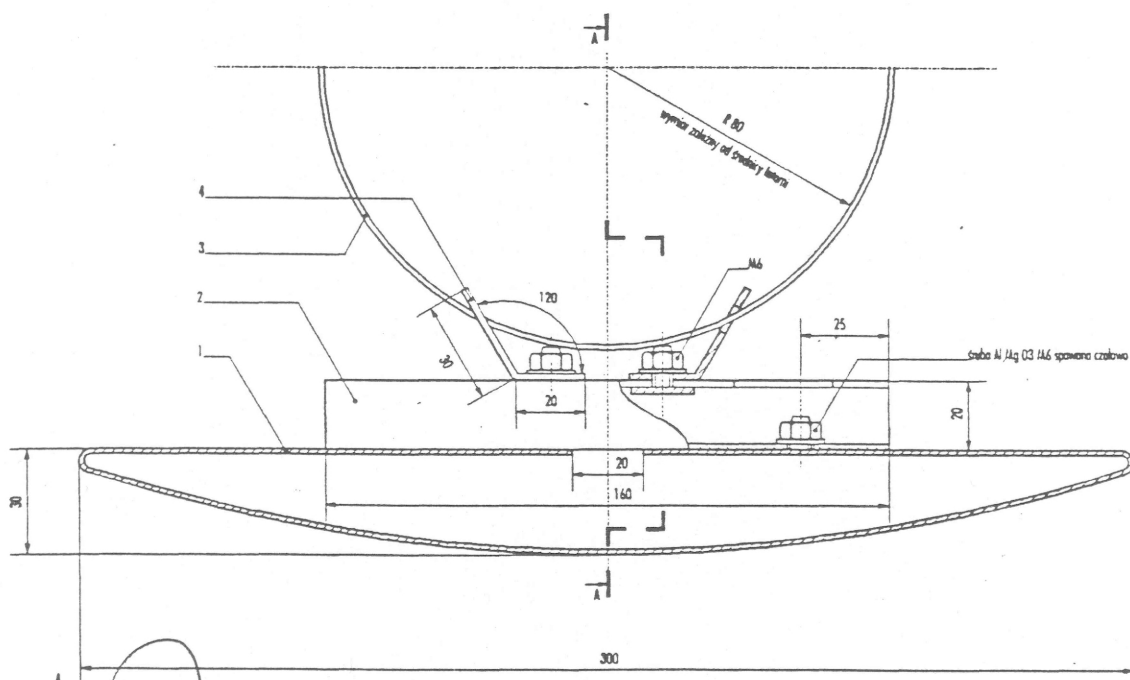



Technical drawing of a double-door cabinet. The drawing shows a side view of the cabinet with two doors. The total width of the cabinet is 1000. The depth of the cabinet is 600. The height of the cabinet is 2000. The drawing includes dimensions for the doors (600), the cabinet body (1000), and the depth (600). The doors are shown with a handle and a lock mechanism. The cabinet is shown with a top panel and a base panel. The drawing is a technical drawing with dimensions in millimeters.



19.12.1996

1. TABLICA - gięta blacha PA 4-6, = 1.5, zewnętrzna strona oklejona folią, wewnętrzna lakierowana proszkowo po uprzednim fosforowaniu
2. PROFIL  PA 4-6, 20x20 lakierowana proszkowo po uprzednim chromianowaniu
3. TAŚMA - stal nierdzewna (cybant)
4. ŁĄCZNIK - stal nierdzewna = 2

ANALIZA IZOLACJA SYSTEMU INFORMACYJNY			
NAZWA OBIĘTU: TABLICE ZNAJOMYCH RÓWNOLIEGŁOŚCI I PROSTOKĄTÓW DO WYSŁY			
WYKREŚLONE	2.1-2.4	WYKREŚLONE	2.0
SKALA	1:1	TOWARZYSTWO PROJEKTOWE	

Folia biała odblaskowa 3 generacji

Aluminium 2 mm

Folia niebieska transparentna ECF



