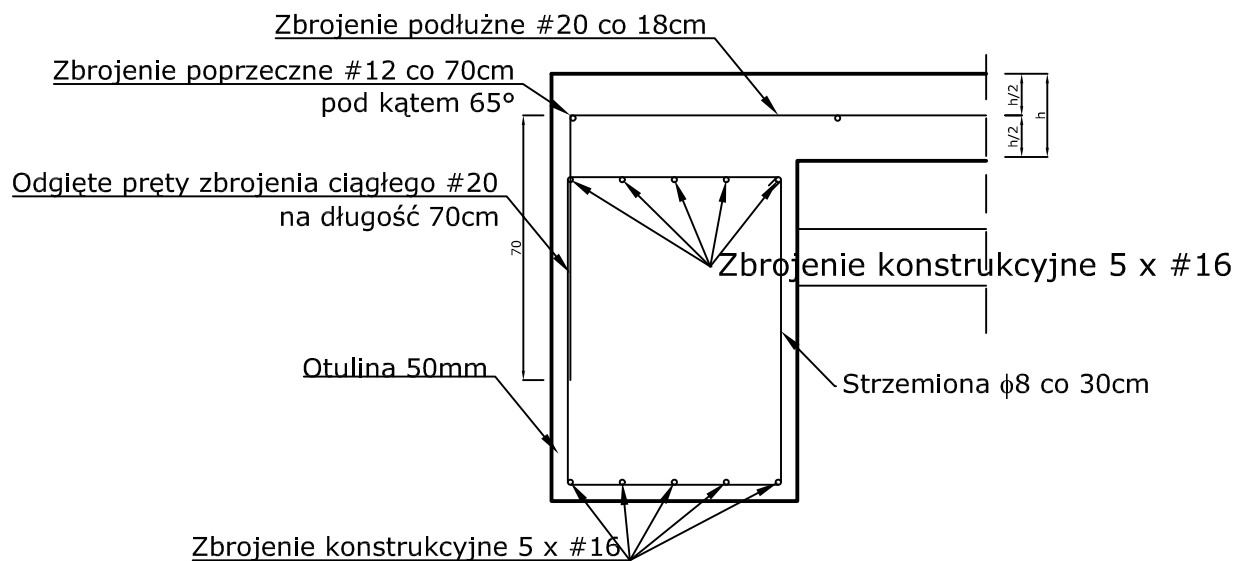



Schemat nawierzchni o zbrojeniu ciągłym W 1.1, 1.3



Szczegół zbrojenia bloku



Zamawiający: ZARZĄD DRÓG MIEJSKICH ul. Chmielna 120, 00-801 Warszawa tel 22 558-90-00			
Wykonawca:  WOJSKOWA AKADEMIA TECHNICZNA im. Jarosława Dąbrowskiego ul. gen. Sylwestra Kaliskiego 2, 00-908 Warszawa			
Stadium: Standardy wykonania nawierzchni		Tytuł rysunku: Rozwiązanie konstrukcyjne dla płyty o zbrojeniu ciągłym	
Nr tomu: I			
Branża: DROGOWA			
	Imię i nazwisko	Uprawnienia	Podpis
Projektant	dr inż. Bogdan Wojewódzki	WA-260/02	
Opracował	mgr inż. Grzegorz Rogojasz	-	
Data opracowania: 09. 2017	Skala: 1:50	Nr rys.: 7	Arkusz: 1/1