



ZARZĄD DRÓG MIEJSKICH

ul. Chmielna 120, 00-801 Warszawa, tel. 22 55 89 000, faks 22 620 06 08
kancelaria@zdm.waw.pl, www.zdm.waw.pl, www.facebook.pl/zdm.warszawa

2018 -04- 0 6

Warszawa, dnia _____

ZDM/DPZ/ 679 /18/ZZ
ZDM-DPZ.3411. 744 .2018.MSU

Dotyczy: postępowania prowadzonego w trybie przetargu nieograniczonego na:
„Remont oświetlenia ulicy Kijowskiej w Warszawie”
Nr postępowania DPZ/38/PN/37/18.

W związku z pytaniem otrzymanym od uczestnika postępowania Miasto Stołeczne Warszawa - Zarząd Dróg Miejskich odpowiada:

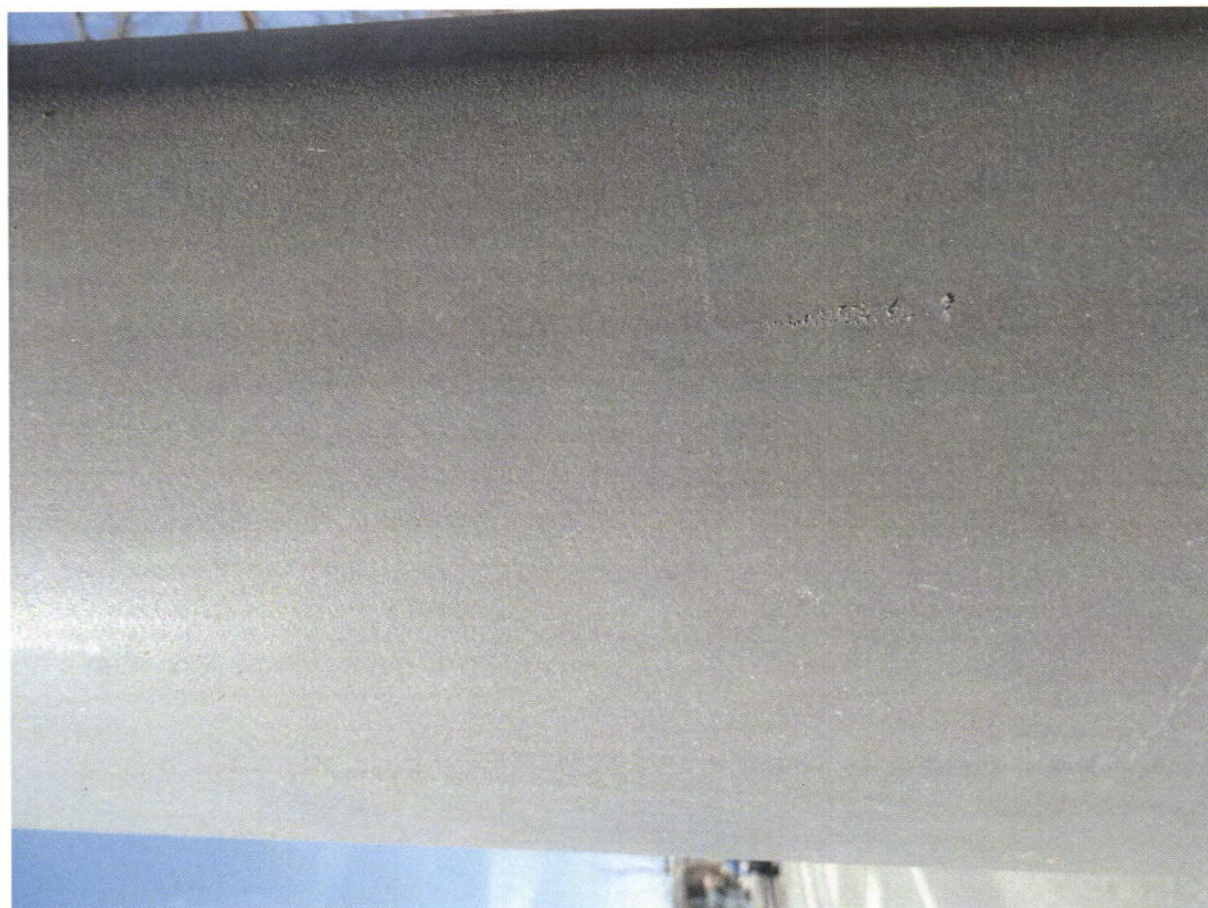
Pytanie 1:

Opis przedmiotu zamówienia przewiduje :

„- montaż 12 szt. słupów stalowych ocynkowanych o gr. ścianki min. 4mm., wykonanych w technologii ze szwem gładkim niewidocznym, okrągłych, na prefabrykowanych fundamentach betonowych, podstawa słupów zabezpieczona elastomerem do wysokości wnęki, malowanie w kolorze antracytowym RAL 7016, wysokość słupa wraz z wysięgnikiem 12m.

Przykładowe zdjęcie opisywanego słupa poniżej

zdjęcie słupa stalowego ocynkowanego spawanego plazmowo ,malowanego na RAL 7016



Dodatkowo w opisie znajduje się informacja cyt:

„Należy dostarczyć i zamontować słupy z oprawami oświetleniowymi zgodnie z załącznikiem nr 3. Zamawiający dopuszcza użycie wyrobów równoważnych, jednak przy konieczności zachowania pełnej zgodności technicznej i estetycznej z ciągiem Trasy Świętokrzyskiej.

Należy zachować ciągłość rozwiązań technicznych z Trasy Świętokrzyskiej odcinku Dworzec Wschodni – Zabraniecka w zakresie słupów i opraw (karty katalogowe w załączeniu). Słupy i oprawy powinny posiadać cechy wzornicze jak na załączonych rysunkach. „

Zdjęcie słupa ocynkowanego spawanego łukiem krytym i niepomalowanego na kolor RAL 7016 zainstalowanego na Trasie Świętokrzyskiej poniżej (ul Kijowska , róg Zabranieckiej przystanek ZTM)



W związku z brakiem spójności zapisów proszę o jednoznaczne sprecyzowanie jakie słupy należy zastosować .

Spawane bezszwowo malowane na RAL 7016 czy spawane łukiem krytym niepomalowane na kolor RAL 7016?

Odpowiedź:

Zamawiający uprzejmie informuje, że należy zamontować słupy spawane bezszwowo malowane na kolor RAL 7016, czyli zgodnie z SIWZ.

DYREKTOR
ZARZĄDU DRÓG MIEJSKICH

Lukasz Fuchalski

M.S. 22/55-89-269, zzp@zdm.waw.pl