



Rowerowa Warszawa 2018

Zarząd Dróg Miejskich



585 km

łączna długość infrastruktury rowerowej

432,5 km dróg dla rowerów

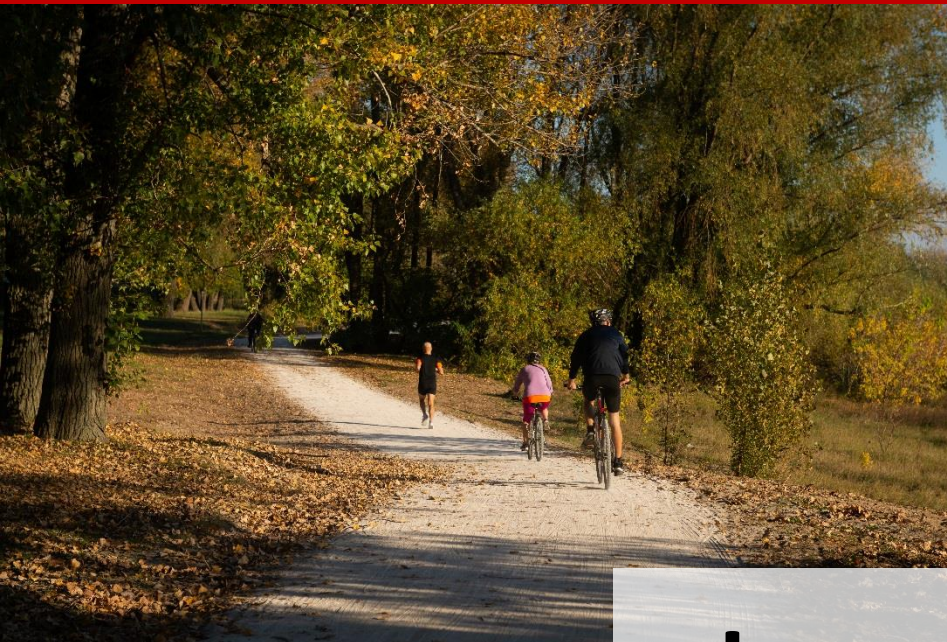
74 km ciągów pieszo-rowerowych

78,5 km pasów rowerowych i ruch „pod prąd”





Ponad **2/3**
o nawierzchni
asfaltowej



Inwestycje



2,7
km

Wiertnicza

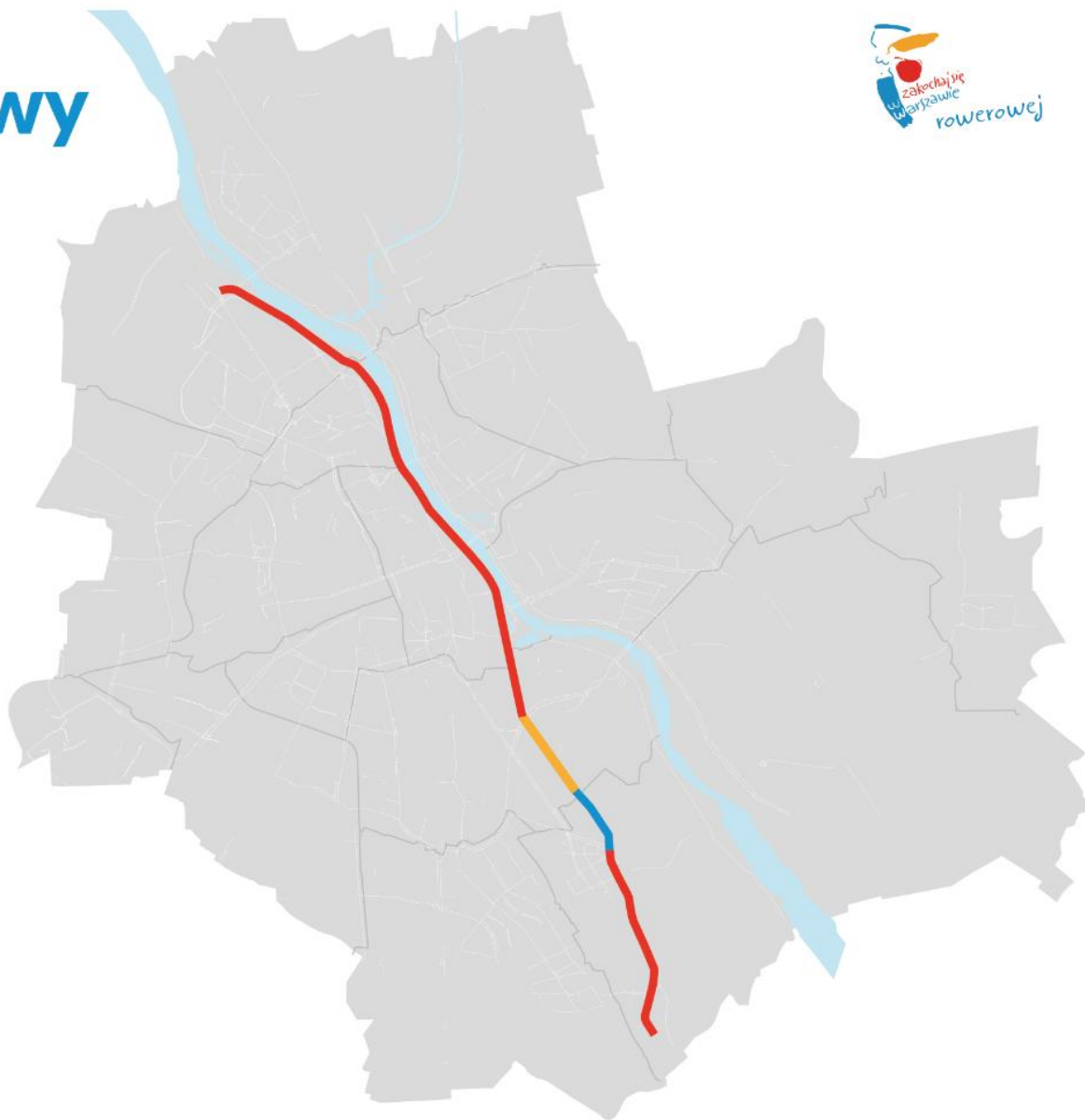
Nałęczowska – al. Wilanowska

Korytarz rowerowy północ-południe



ponad
24 km
długości

-  I etap - Powsińska (2017)
-  II etap - Wiertnicza (2018)
-  istniejąca infrastruktura



4,3
km

Radzymińska-Bystra

Karkonoszy – granica miasta



11,3
km

Puławska

Domaniewska – granica miasta

3,2
km

Jagiellońska

Starzyńskiego – Modlińska

4,5
km

Towarowa-Okopowa

Kolejowa – rondo „Radostawa”

3
km

Nadwiślańska Ścieżka Rekreacyjna



most Łazienkowski – Fieldorfa

Na rowerze wzdłuż Wisły



ponad
17 km
długości



-  nowy odcinek
-  istniejąca infrastruktura

Al. Prymasa Tysiąclecia

Wolska – Trasa S8

2,7
km



4,3
km

Mińska-Stanisławowska- Dwernickiego-Szaserów

4,5
km

Żwirki i Wigury

Raławicka – KOR



4,1
km

Lazurowa

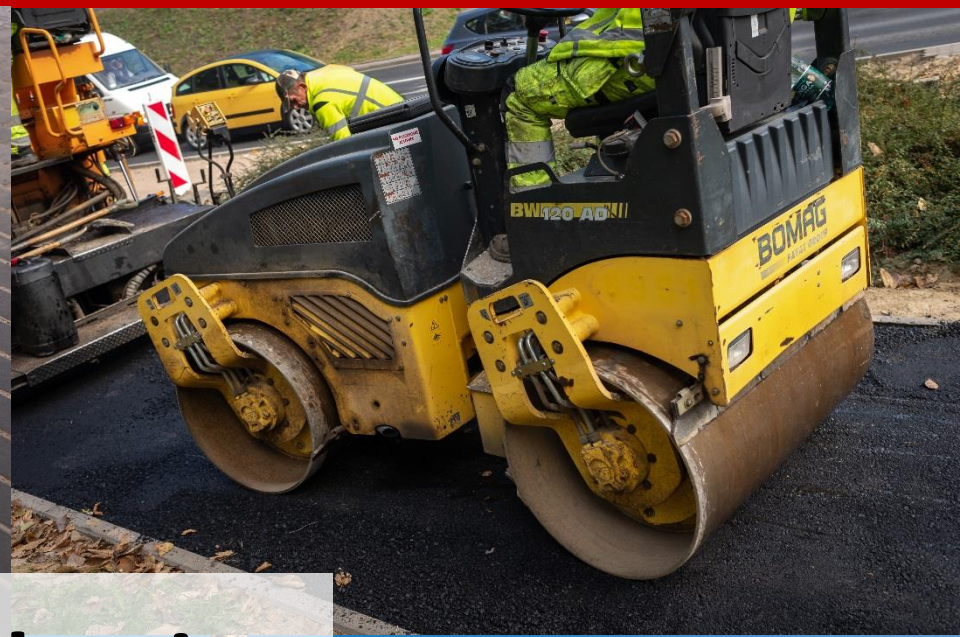
Szeligowska – Górczewska



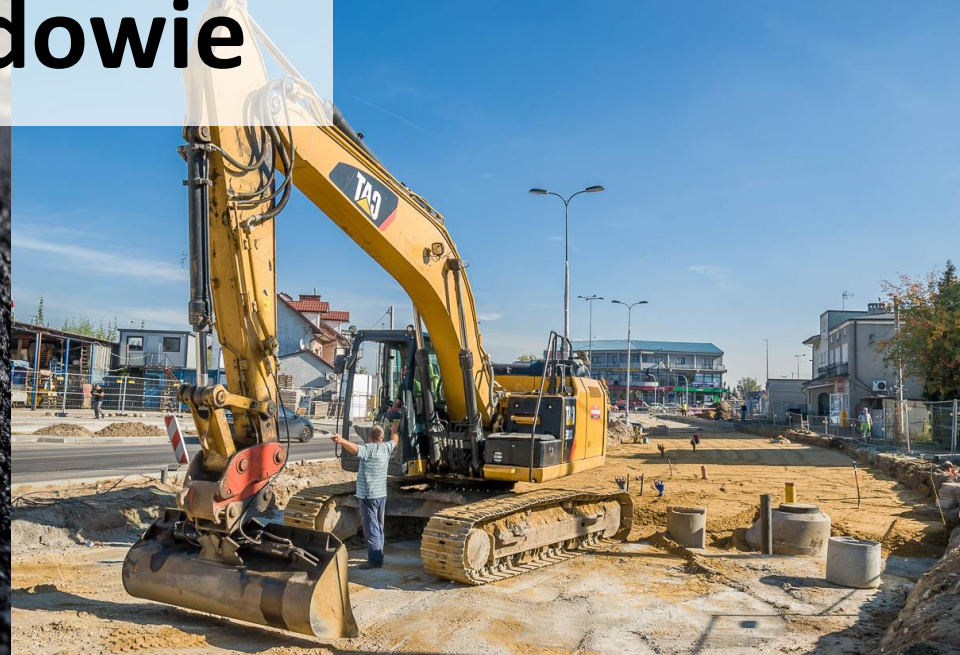
0,5
km

Gandhi

Pileckiego – Płaskowickiej



W budowie





**Kasprzaka, Wolska
Połczyńska**
(Ordonia – gr. miasta)

5,6
km



Puławska
(Domaniewska – gr. miasta)

4,4
km



Żołnierska
(Marsa – gr. miasta)

4,1
km



Łodygowa
(Radzywińska – gr. miasta)

3,5
km



Handlowa-Ossowskiego
(obw. Targówka)

2,3
km



Głębocka
(Magiczna Berensona)

2,3
km



Woronicza
(Etiudy Rewolucyjnej –
Żwirki i Wigury)

0,9
km



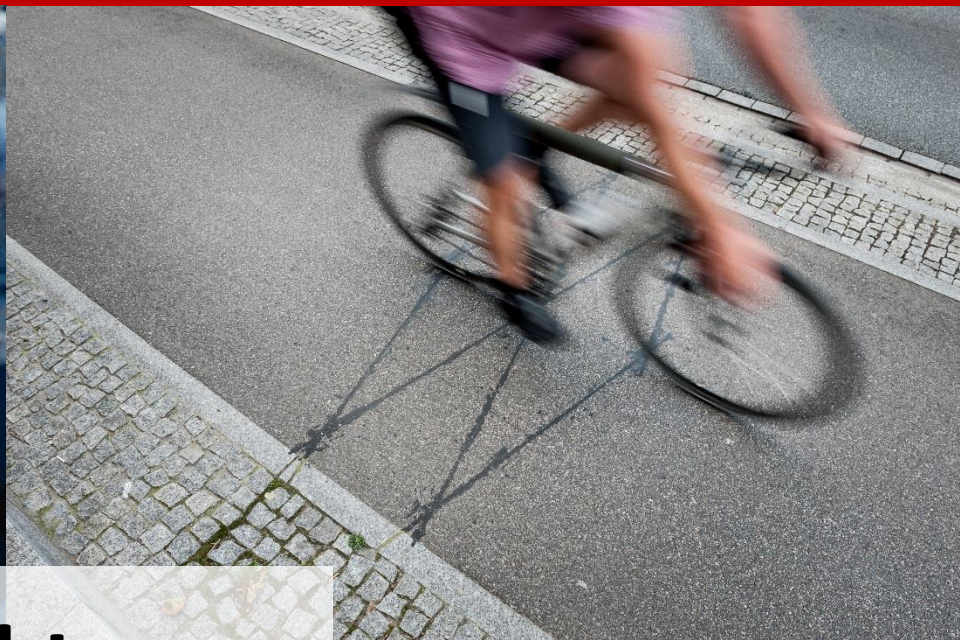
Marynarska
(Taśmowa – Gintrowskiego)

0,8
km



Leszno
(Tyszkiewicza – Okopowa)

0,6
km



Efekty



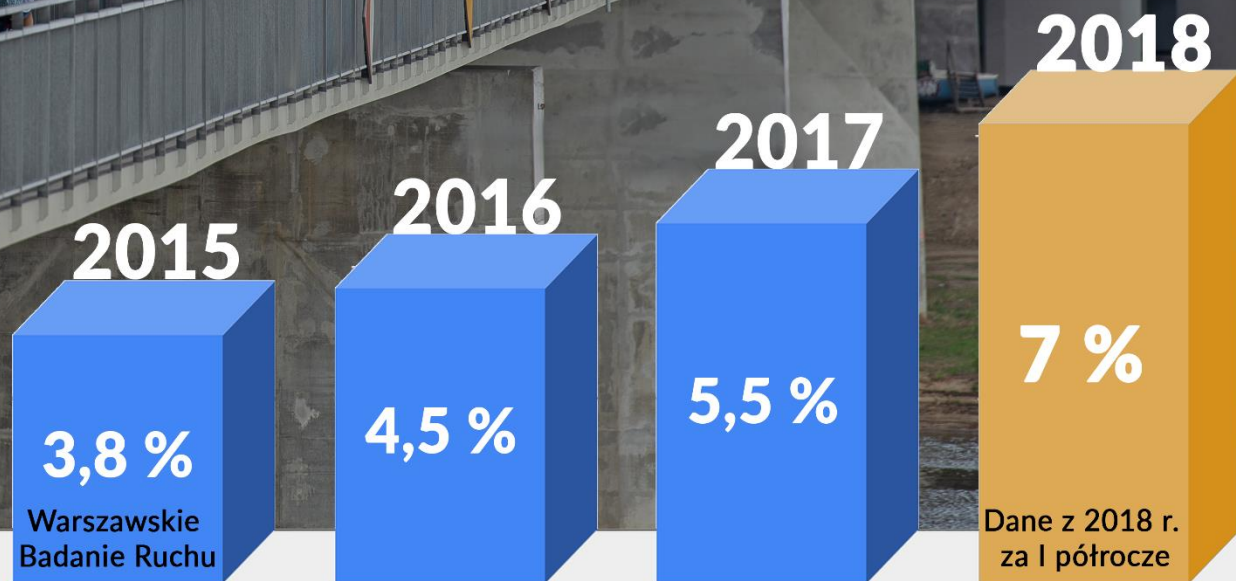
Wzrost ruchu rowerowego



28%

*Dane z I półrocza 2018 r. w porównaniu z analogicznym okresem z 2017 r.

Udział rowerów w ruchu



*Udział rowerów w ruchu wśród podróży niepieszych

Najpopularniejsze trasy rowerowe

Pierwsza trasa w Polsce,
z ponad milionem przejazdów
w ciągu jednego roku.

1 277 100  ul. Świętokrzyska

942 900  Nadwiślański Szlak Rowerowy

812 900  ul. Banacha

646 400  ul. Żwirki i Wigury

*Dane z liczników automatycznych za okres I-XII 2018 r.
Stan na 07.XII.2018



Dziękuję za uwagę!