

**Podsumowanie badań i pomiarów
wykonanych na potrzeby
wprowadzenia Strefy Płatnego
Parkowania Niestrzeżonego na
obszarze Dzielnicy Praga-Północ
m.st. Warszawy**

Spis treści

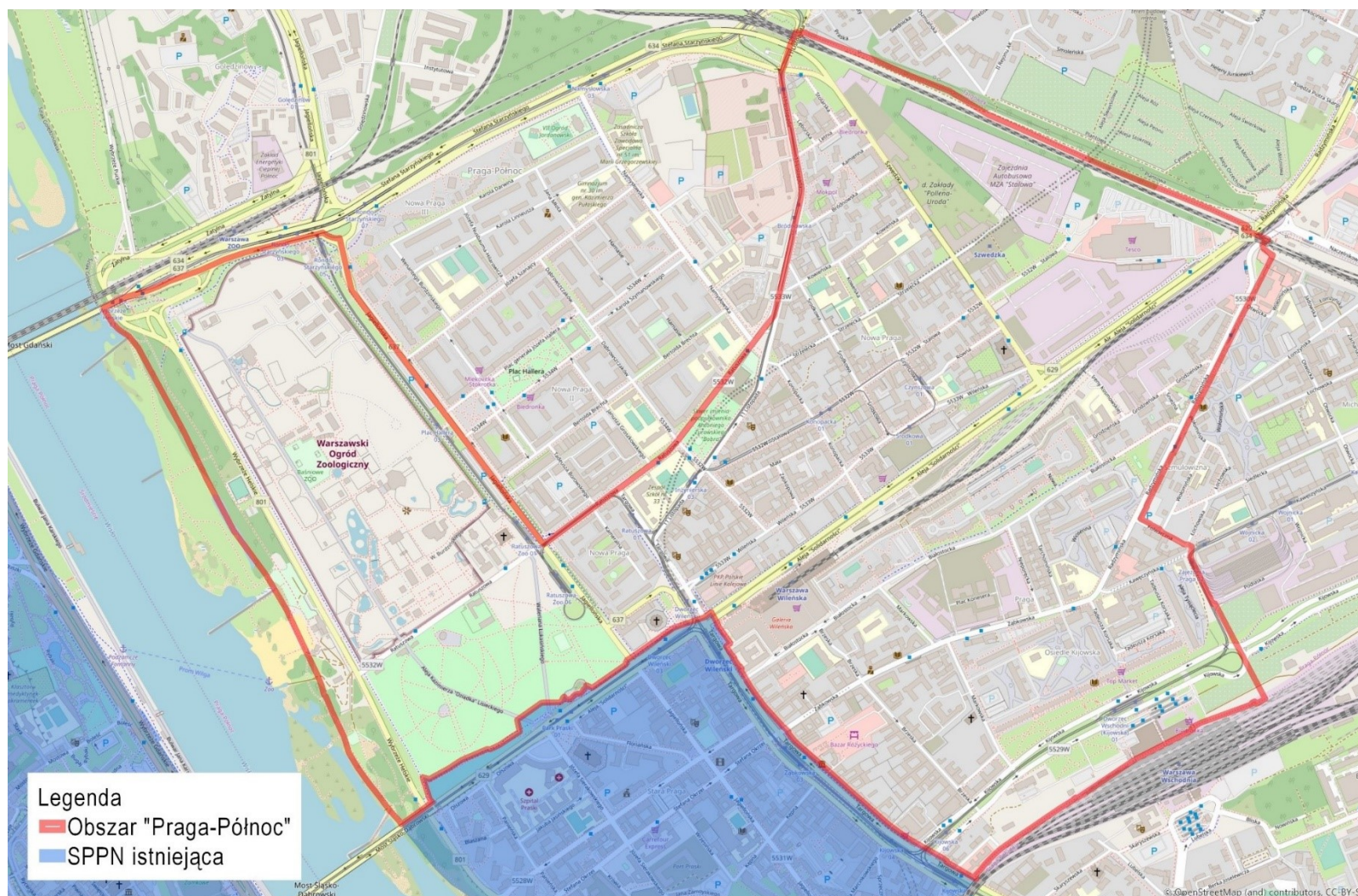
Spis treści	2
1 Obszar opracowania	3
2 Metodologia przeprowadzenia inwentaryzacji, pomiarów i badań.....	5
2.1 Charakterystyka inwentaryzacji	5
2.2 Charakterystyka wykonania pomiarów	5
2.3 Charakterystyka analizy wyników.....	5
3 Inwentaryzacja	6
3.1 Inwentaryzacja miejsc postojowych	6
3.2 Wykaz miejsc zagrażających bezpieczeństwu.....	16
4 Prezentacja wyników.....	19
4.1 Podobszar 1.....	19
4.2 Podobszar 2.....	21
4.3 Podobszar 3.....	23
4.4 Podobszar 4.....	25
4.5 Podobszar 5.....	28
4.6 Podobszar 6.....	30
4.7 Podobszar z ZOO	32
4.8 Cały obszar	33
5 Analiza specyfikacji rodzajowej pojazdów	35
6 Bilans zmian w liczbie miejsc postojowych	40
Spis tabel i rysunków	42

1 Obszar opracowania

Proponowany w wyniku badań obszar do objęcia Strefą, to fragment dzielnicy Praga-Północ ograniczony:

- ul. Targową – wzdłuż obecnej granicy SPPN;
- al. Solidarności – wzdłuż obecnej granicy SPPN, do prawego brzegu Wisły;
- wzdłuż prawego brzegu Wisły do Mostu Gdańskiego;
- ul. Starzyńskiego – wzdłuż jezdni od strony wnętrza obszaru (oś jezdni);
- ul. Jagiellońską – wraz z tą ulicą graniczną;
- ul. Ratuszową – wraz z tą ulicą graniczną;
- ul. 11 Listopada – wraz z tą ulicą graniczną;
- granicą dzielnicy Praga-Północ od ul. 11 Listopada do ul. Radzymińskiej;
- ul. Radzymińską – wraz z tą ulicą graniczną;
- ul. Folwarczną – wraz z tą ulicą graniczną;
- torowiskiem tramwajowym – od ul. Kawęczyńskiej do ul. Kijowskiej;
- na przedłużeniu ww. torowiska do granicy dzielnicy Praga-Północ;
- granicą dzielnicy Praga-Północ wzdłuż linii kolejowej nr 2 do ul. Targowej.

Rysunek 1. Obszar opracowania



Źródło: Zarząd Dróg Miejskich

2 Metodologia przeprowadzenia inwentaryzacji, pomiarów i badań

2.1 Charakterystyka inwentaryzacji

W ramach inwentaryzacji przeprowadzonej na potrzeby niniejszego opracowania na wszystkich drogach publicznych znajdujących się w obszarze opracowania przeanalizowano:

- sposób parkowania (równoległe, prostopadłe, skośne);
- rodzaj parkowania: uliczne (na jezdni, chodniku, mieszane), wydzielony parking;
- liczbę i lokalizację miejsc postojowych zgodnych z przepisami ustawy Prawo o ruchu drogowym i obowiązującą organizacją ruchu;
- liczbę i lokalizację miejsc, na których postój odbywa się niezgodnie z obowiązującymi przepisami.

Inwentaryzacja została przeprowadzona w dniach od 4 do 18 sierpnia 2019 roku.

2.2 Charakterystyka wykonania pomiarów

W ramach badania zapotrzebowania na miejsca postojowe wykonane zostały kontrolne pomiary ich wykorzystania wraz z analizą rotacji z ewidencją numerów rejestracyjnych.

Pomiary prowadzono w następujące dni tygodnia: poniedziałek, środa, piątek, sobota, niedziela. Każdego dnia wykonanych zostało 7 pomiarów całego obszaru w godzinach: 7:00-8:00, 8:00-9:00, 11:00-12:00, 15:00-16:00, 16:00-17:00, 17:00-18:00 oraz 23:00-00:00.

Do przeprowadzenia badań pomiarowych wykorzystano:

- przejazd pojazdu z wideorejestratorem;
- patrole rowerowe;
- patrole piesze.

W ramach ewidencji numerów rejestracyjnych odnotowano numery z tablic rejestracyjnych wszystkich zaparkowanych samochodów, co pozwoliło na utworzenie bazy danych obejmującej wyniki z całego cyklu pomiarów.

2.3 Charakterystyka analizy wyników

W ramach badań dokonano analizy:

- zapełnienia miejsc parkingowych w godzinach obowiązywania SPPN (od poniedziałku do piątku w godzinach od 8:00 do 18:00) oraz poza tymi godzinami;
- średniego dobowego wykorzystania miejsc postojowych w weekendy i dni powszednie;
- rotacji pojazdów w weekendy i dni powszednie;
- liczby zliczonych wszystkich pojazdów, pojazdów nierotujących i odnotowanych tylko raz.

Badany obszar podzielony został na 7 mniejszych podobszarów, dla których wykonano analogiczne badania.

3 Inwentaryzacja

3.1 Inwentaryzacja miejsc postojowych

Poniżej w zestawieniach tabelarycznych przedstawione zostały wyniki inwentaryzacji dla wszystkich ulic.

Tabela 1 Inwentaryzacja miejsc postojowych - ul. Stalowa

ulica Stalowa			
sposób parkowania/rodzaj parkowania	równolegle	prostopadle	skośnie
na jezdni	87	-	-
na chodniku	1	-	-
na jezdni i chodniku	-	-	8
wydzielony parking/zatoka	26	-	-

Źródło: Opracowanie własne

Tabela 2 Inwentaryzacja miejsc postojowych - ul. Jagiellońska

ulica Jagiellońska			
sposób parkowania/rodzaj parkowania	równolegle	prostopadle	skośnie
na jezdni	38	-	-
na chodniku	89	-	8
na jezdni i chodniku	-	-	-
wydzielony parking/zatoka	-	-	-

Źródło: Opracowanie własne

Tabela 3 Inwentaryzacja miejsc postojowych - ul. Ratuszowa

ulica Ratuszowa			
sposób parkowania/rodzaj parkowania	równolegle	prostopadle	skośnie
na jezdni	-	-	-
na chodniku	32	-	7
na jezdni i chodniku	-	-	-
wydzielony parking/zatoka	6	25	-

Źródło: Opracowanie własne

Tabela 4 Inwentaryzacja miejsc postojowych - ul. Wileńska

ulica Wileńska			
sposób parkowania/rodzaj parkowania	równolegle	prostopadle	skośnie
na jezdni	38	-	-
na chodniku	7	72	-
na jezdni i chodniku	26	-	-
wydzielony parking/zatoka	-	9	-

Źródło: Opracowanie własne

Tabela 5 Inwentaryzacja miejsc postojowych - ul. Szwedzka

ulica Szwedzka			
sposób parkowania/rodzaj parkowania	równoległe	prostopadłe	skośnie
na jezdni	-	-	-
na chodniku	64	-	-
na jezdni i chodniku	-	-	-
wydzielony parking/zatoka	-	-	-

Źródło: Opracowanie własne

Tabela 6 Inwentaryzacja miejsc postojowych - ul. Kowieńska

ulica Kowieńska			
sposób parkowania/rodzaj parkowania	równoległe	prostopadłe	skośnie
na jezdni	-	-	-
na chodniku	38	-	-
na jezdni i chodniku	4	-	-
wydzielony parking/zatoka	-	-	-

Źródło: Opracowanie własne

Tabela 7 Inwentaryzacja miejsc postojowych - ul. 11 Listopada

ulica 11 Listopada			
sposób parkowania/rodzaj parkowania	równoległe	prostopadłe	skośnie
na jezdni	21	-	-
na chodniku	35	-	11
na jezdni i chodniku	-	-	15
wydzielony parking/zatoka	-	-	-

Źródło: Opracowanie własne

Tabela 8 Inwentaryzacja miejsc postojowych - ul. Targowa

ulica Targowa			
sposób parkowania/rodzaj parkowania	równoległe	prostopadłe	skośnie
na jezdni	12	-	-
na chodniku	-	-	-
na jezdni i chodniku	-	-	-
wydzielony parking/zatoka	2	-	-

Źródło: Opracowanie własne

Tabela 9 Inwentaryzacja miejsc postojowych - ul. Inżynierska

ulica Inżynierska			
sposób parkowania/rodzaj parkowania	równolegle	prostopadle	skośnie
na jezdni	11	-	-
na chodniku	-	-	8
na jezdni i chodniku	-	-	-
wydzielony parking/zatoka	6	-	-

Źródło: Opracowanie własne

Tabela 10 Inwentaryzacja miejsc postojowych - ul. Środkowa

ulica Środkowa			
sposób parkowania/rodzaj parkowania	równolegle	prostopadle	skośnie
na jezdni	38	-	4
na chodniku	2	-	-
na jezdni i chodniku	27	-	-
wydzielony parking/zatoka	-	-	-

Źródło: Opracowanie własne

Tabela 11 Inwentaryzacja miejsc postojowych - ul. Stolarska

ulica Stolarska			
sposób parkowania/rodzaj parkowania	równolegle	prostopadle	skośnie
na jezdni	-	-	-
na chodniku	-	-	-
na jezdni i chodniku	-	-	-
wydzielony parking/zatoka	-	-	-

Źródło: Opracowanie własne

Tabela 12 Inwentaryzacja miejsc postojowych - ul. Lęborska

ulica Lęborska			
sposób parkowania/rodzaj parkowania	równolegle	prostopadle	skośnie
na jezdni	16	-	-
na chodniku	-	-	-
na jezdni i chodniku	-	-	-
wydzielony parking/zatoka	-	-	-

Źródło: Opracowanie własne

Tabela 13 Inwentaryzacja miejsc postojowych - ul. Letnia

ulica Letnia			
sposób parkowania/rodzaj parkowania	równolegle	prostopadle	skośnie
na jezdni	-	-	-
na chodniku	-	-	-
na jezdni i chodniku	-	-	-
wydzielony parking/zatoka	-	-	-

Źródło: Opracowanie własne

Tabela 14 Inwentaryzacja miejsc postojowych - ul. Kamienna

ulica Kamienna			
sposób parkowania/rodzaj parkowania	równolegle	prostopadle	skośnie
na jezdni	-	-	-
na chodniku	3	-	-
na jezdni i chodniku	7	-	-
wydzielony parking/zatoka	-	10	-

Źródło: Opracowanie własne

Tabela 15 Inwentaryzacja miejsc postojowych - ul. Bródnowska

ulica Bródnowska			
sposób parkowania/rodzaj parkowania	równolegle	prostopadle	skośnie
na jezdni	22	-	-
na chodniku	-	-	-
na jezdni i chodniku	-	-	-
wydzielony parking/zatoka	-	-	-

Źródło: Opracowanie własne

Tabela 16 Inwentaryzacja miejsc postojowych - ul. Strzelecka

ulica Strzelecka			
sposób parkowania/rodzaj parkowania	równolegle	prostopadle	skośnie
na jezdni	8	-	-
na chodniku	25	46	5
na jezdni i chodniku	13	-	20
wydzielony parking/zatoka	-	-	-

Źródło: Opracowanie własne

Tabela 17 Inwentaryzacja miejsc postojowych - ul. Równa

ulica Równa			
sposób parkowania/rodzaj parkowania	równolegle	prostopadle	skośnie
na jezdni	-	24	-
na chodniku	-	-	-
na jezdni i chodniku	10	-	-
wydzielony parking/zatoka	-	-	-

Źródło: Opracowanie własne

Tabela 18 Inwentaryzacja miejsc postojowych - ul. Św. Cyryla i Metodego

ulica Św. Cyryla i Metodego			
sposób parkowania/rodzaj parkowania	równolegle	prostopadle	skośnie
na jezdni	3	-	-
na chodniku	-	-	27
na jezdni i chodniku	-	-	-
wydzielony parking/zatoka	-	38	-

Źródło: Opracowanie własne

Tabela 19 Inwentaryzacja miejsc postojowych - ul. Zaokopowa

ulica Zaokopowa			
sposób parkowania/rodzaj parkowania	równolegle	prostopadle	skośnie
na jezdni	11	-	2
na chodniku	1	-	-
na jezdni i chodniku	-	-	-
wydzielony parking/zatoka	-	-	-

Źródło: Opracowanie własne

Tabela 20 Inwentaryzacja miejsc postojowych - ul. Kowelska

ulica Kowelska			
sposób parkowania/rodzaj parkowania	równolegle	prostopadle	skośnie
na jezdni	20	-	-
na chodniku	-	-	-
na jezdni i chodniku	8	-	-
wydzielony parking/zatoka	-	-	-

Źródło: Opracowanie własne

Tabela 21 Inwentaryzacja miejsc postojowych - ul. Mała

ulica Mała			
sposób parkowania/rodzaj parkowania	równolegle	prostopadle	skośnie
na jezdni	23	-	-
na chodniku	30	-	-
na jezdni i chodniku	-	-	-
wydzielony parking/zatoka	-	-	-

Źródło: Opracowanie własne

Tabela 22 Inwentaryzacja miejsc postojowych - ul. Konopacka

ulica Konopacka			
sposób parkowania/rodzaj parkowania	równolegle	prostopadle	skośnie
na jezdni	25	-	-
na chodniku	-	10	7
na jezdni i chodniku	7	8	-
wydzielony parking/zatoka	-	-	-

Źródło: Opracowanie własne

Tabela 23 Inwentaryzacja miejsc postojowych - ul. Czyszowa

ulica Czyszowa			
sposób parkowania/rodzaj parkowania	równolegle	prostopadle	skośnie
na jezdni	-	-	-
na chodniku	-	-	-
na jezdni i chodniku	-	-	-
wydzielony parking/zatoka	-	-	33

Źródło: Opracowanie własne

Tabela 24 Inwentaryzacja miejsc postojowych – al. Solidarności

aleja Solidarności			
sposób parkowania/rodzaj parkowania	równolegle	prostopadle	skośnie
na jezdni	7	-	-
na chodniku	-	-	-
na jezdni i chodniku	-	-	-
wydzielony parking/zatoka	-	-	-

Źródło: Opracowanie własne

Tabela 25 Inwentaryzacja miejsc postojowych – ul. Wybrzeże Helskie

ul. Wybrzeże Helskie			
sposób parkowania/rodzaj parkowania	równolegle	prostopadle	skośnie
na jezdni	6	-	-
na chodniku	-	11	-
na jezdni i chodniku	-	-	-
wydzielony parking/zatoka	-	-	-

Źródło: Opracowanie własne

Tabela 26 Inwentaryzacja miejsc postojowych – ul. Starzyńskiego

ul. Starzyńskiego			
sposób parkowania/rodzaj parkowania	równolegle	prostopadle	skośnie
na jezdni	18	-	-
na chodniku	-	-	-
na jezdni i chodniku	-	-	-
wydzielony parking/zatoka	-	-	-

Źródło: Opracowanie własne

Tabela 27 Inwentaryzacja miejsc postojowych – ul. Kameralna

ul. Kameralna			
sposób parkowania/rodzaj parkowania	równolegle	prostopadle	skośnie
na jezdni	21	5	-
na chodniku	-	-	-
na jezdni i chodniku	-	-	-
wydzielony parking/zatoka	-	-	-

Źródło: Opracowanie własne

Tabela 28 Inwentaryzacja miejsc postojowych – ul. Ząbkowska

ul. Ząbkowska			
sposób parkowania/rodzaj parkowania	równolegle	prostopadle	skośnie
na jezdni	28	-	-
na chodniku	15	-	70
na jezdni i chodniku	12	-	-
wydzielony parking/zatoka	-	-	-

Źródło: Opracowanie własne

Tabela 29 Inwentaryzacja miejsc postojowych – ul. Markowska

ul. Markowska			
sposób parkowania/rodzaj parkowania	równolegle	prostopadle	skośnie
na jezdni	17	-	-
na chodniku	8	19	-
na jezdni i chodniku	29	-	-
wydzielony parking/zatoka	-	-	-

Źródło: Opracowanie własne

Tabela 30 Inwentaryzacja miejsc postojowych – ul. Brzeska

ul. Brzeska			
sposób parkowania/rodzaj parkowania	równolegle	prostopadle	skośnie
na jezdni	-	-	-
na chodniku	9	-	-
na jezdni i chodniku	-	-	190
wydzielony parking/zatoka	-	4	-

Źródło: Opracowanie własne

Tabela 31 Inwentaryzacja miejsc postojowych – ul. Kijowska

ul. Kijowska			
sposób parkowania/rodzaj parkowania	równolegle	prostopadle	skośnie
na jezdni	56	-	-
na chodniku	8	2	-
na jezdni i chodniku	-	-	28
wydzielony parking/zatoka	-	37	-

Źródło: Opracowanie własne

Tabela 32 Inwentaryzacja miejsc postojowych – ul. Białostocka

ul. Białostocka			
sposób parkowania/rodzaj parkowania	równolegle	prostopadle	skośnie
na jezdni	43	-	-
na chodniku	19	14	38
na jezdni i chodniku	-	-	13
wydzielony parking/zatoka	-	112	-

Źródło: Opracowanie własne

Tabela 33 Inwentaryzacja miejsc postojowych – ul. Radzywińska

ul. Radzywińska			
sposób parkowania/rodzaj parkowania	równolegle	prostopadle	skośnie
na jezdni	48	-	-
na chodniku	1	-	-
na jezdni i chodniku	60	-	-
wydzielony parking/zatoka	-	-	-

Źródło: Opracowanie własne

Tabela 34 Inwentaryzacja miejsc postojowych – ul. Nieporęcka

ul. Nieporęcka			
sposób parkowania/rodzaj parkowania	równolegle	prostopadle	skośnie
na jezdni	22	-	-
na chodniku	-	-	-
na jezdni i chodniku	9	-	-
wydzielony parking/zatoka	-	-	-

Źródło: Opracowanie własne

Tabela 35 Inwentaryzacja miejsc postojowych – ul. Tarchomińska/ul. Wiosenna

ul. Tarchomińska			
sposób parkowania/rodzaj parkowania	równolegle	prostopadle	skośnie
na jezdni	11	-	-
na chodniku	7	3	-
na jezdni i chodniku	13	-	16
wydzielony parking/zatoka	-	-	8

Źródło: Opracowanie własne

Tabela 36 Inwentaryzacja miejsc postojowych – ul. Grodzieńska

ul. Grodzieńska			
sposób parkowania/rodzaj parkowania	równolegle	prostopadle	skośnie
na jezdni	-	-	-
na chodniku	2	-	-
na jezdni i chodniku	43	-	-
wydzielony parking/zatoka	-	-	-

Źródło: Opracowanie własne

Tabela 37 Inwentaryzacja miejsc postojowych – ul. Korsaka

ul. Korsaka			
sposób parkowania/rodzaj parkowania	równolegle	prostopadle	skośnie
na jezdni	9	-	9
na chodniku	-	-	-
na jezdni i chodniku	-	-	-
wydzielony parking/zatoka	-	31	-

Źródło: Opracowanie własne

Tabela 38 Inwentaryzacja miejsc postojowych – ul. Kawęczyńska

ul. Kawęczyńska			
sposób parkowania/rodzaj parkowania	równolegle	prostopadle	skośnie
na jezdni	18	-	-
na chodniku	-	-	-
na jezdni i chodniku	-	-	-
wydzielony parking/zatoka	-	-	-

Źródło: Opracowanie własne

Tabela 39 Inwentaryzacja miejsc postojowych – ul. Śnieżna

ul. Śnieżna			
sposób parkowania/rodzaj parkowania	równolegle	prostopadle	skośnie
na jezdni	-	-	-
na chodniku	3	-	-
na jezdni i chodniku	-	-	-
wydzielony parking/zatoka	-	-	-

Źródło: Opracowanie własne

Tabela 40 Inwentaryzacja miejsc postojowych – ul. Wieczorkiewicza

ul. Wieczorkiewicza			
sposób parkowania/rodzaj parkowania	równolegle	prostopadle	skośnie
na jezdni	10	-	-
na chodniku	-	-	-
na jezdni i chodniku	-	-	-
wydzielony parking/zatoka	-	-	-

Źródło: Opracowanie własne

Tabela 41 Inwentaryzacja miejsc postojowych – ul. Mackiewicza

ul. Mackiewicza			
sposób parkowania/rodzaj parkowania	równolegle	prostopadle	skośnie
na jezdni	-	-	-
na chodniku	17	-	-
na jezdni i chodniku	-	-	-
wydzielony parking/zatoka	-	60	-

Źródło: Opracowanie własne

Tabela 42 Inwentaryzacja miejsc postojowych – ul. Folwarczna

ul. Folwarczna			
sposób parkowania/rodzaj parkowania	równolegle	prostopadle	skośnie
na jezdni	-	-	-
na chodniku	-	-	-
na jezdni i chodniku	-	-	-
wydzielony parking/zatoka	6	-	-

Źródło: Opracowanie własne

3.2 Wykaz miejsc zagrażających bezpieczeństwu

W ramach inwentaryzacji sporządzono wykaz miejsc postojowych samochodów parkujących w obszarach zagrażających bezpieczeństwu ruchu drogowego. Do takich miejsc zakwalifikowano lokalizacje, w których pojazdy parkowały nielegalnie jednocześnie stanowiąc zagrożenie dla ruchu drogowego. Bezpieczeństwu zagrażają pojazdy parkujące m.in. na skrzyżowaniach, przejściach dla pieszych, ograniczające widoczność oraz komfort kierowców i pieszych.

Tabela 43 Miejsca zagrażające bezpieczeństwu

Nazwa ulicy	Liczba pojazdów pozostawionych na przejściu dla pieszych	Liczba pojazdów pozostawionych przed przejściem dla pieszych	Liczba pojazdów pozostawionych za przejściem dla pieszych	Liczba pojazdów pozostawionych w rejonie skrzyżowania
ul. Stalowa	1	4	10	18
ul. Jagiellońska	0	3	11	13
ul. Ratuszowa	0	8	1	14
ul. Wileńska	0	9	7	28
ul. Szwedzka	0	4	1	8
ul. Kowieńska	0	7	9	13
ul. 11 Listopada	0	4	0	7
ul. Targowa	0	0	0	0

Nazwa ulicy	Liczba pojazdów pozostawionych na przejściu dla pieszych	Liczba pojazdów pozostawionych przed przejściem dla pieszych	Liczba pojazdów pozostawionych za przejściem dla pieszych	Liczba pojazdów pozostawionych w rejonie skrzyżowania
ul. Inżynierska	0	4	6	16
ul. Środkowa	0	13	8	19
ul. Stolarska	0	0	0	0
ul. Lęborska	0	0	0	2
ul. Letnia	0	0	1	7
ul. Bródnowska	0	4	11	7
ul. Kamienna	0	0	1	1
ul. Strzelecka	0	4	8	11
ul. Równa	0	0	0	4
ul. Św. Cyryla i Metodego	0	2	0	0
ul. Zaokopowa	0	2	0	6
ul. Kowelska	0	1	2	3
ul. Mała	0	1	1	18
ul. Konopacka	0	5	6	28
ul. Czyszowa	0	0	0	0
al. Solidarności	0	0	0	0
ul. Wybrzeże Helskie	0	0	0	1
ul. Starzyńskiego	0	0	0	0
ul. Kameralna	0	0	0	0
ul. Ząbkowska	0	0	0	0
ul. Markowska	1	1	1	6
ul. Brzeska	0	1	0	2
ul. Kijowska	0	5	0	0
ul. Białostocka	0	8	3	17
ul. Radzywińska	0	0	0	6
ul. Nieporęcka	0	0	0	0
ul. Tarchomińska	0	2	6	13
ul. Grodzieńska	0	0	2	0
ul. Korsaka	0	0	0	0
ul. Kawęczyńska	0	0	0	0
ul. Śnieżna	0	0	0	0

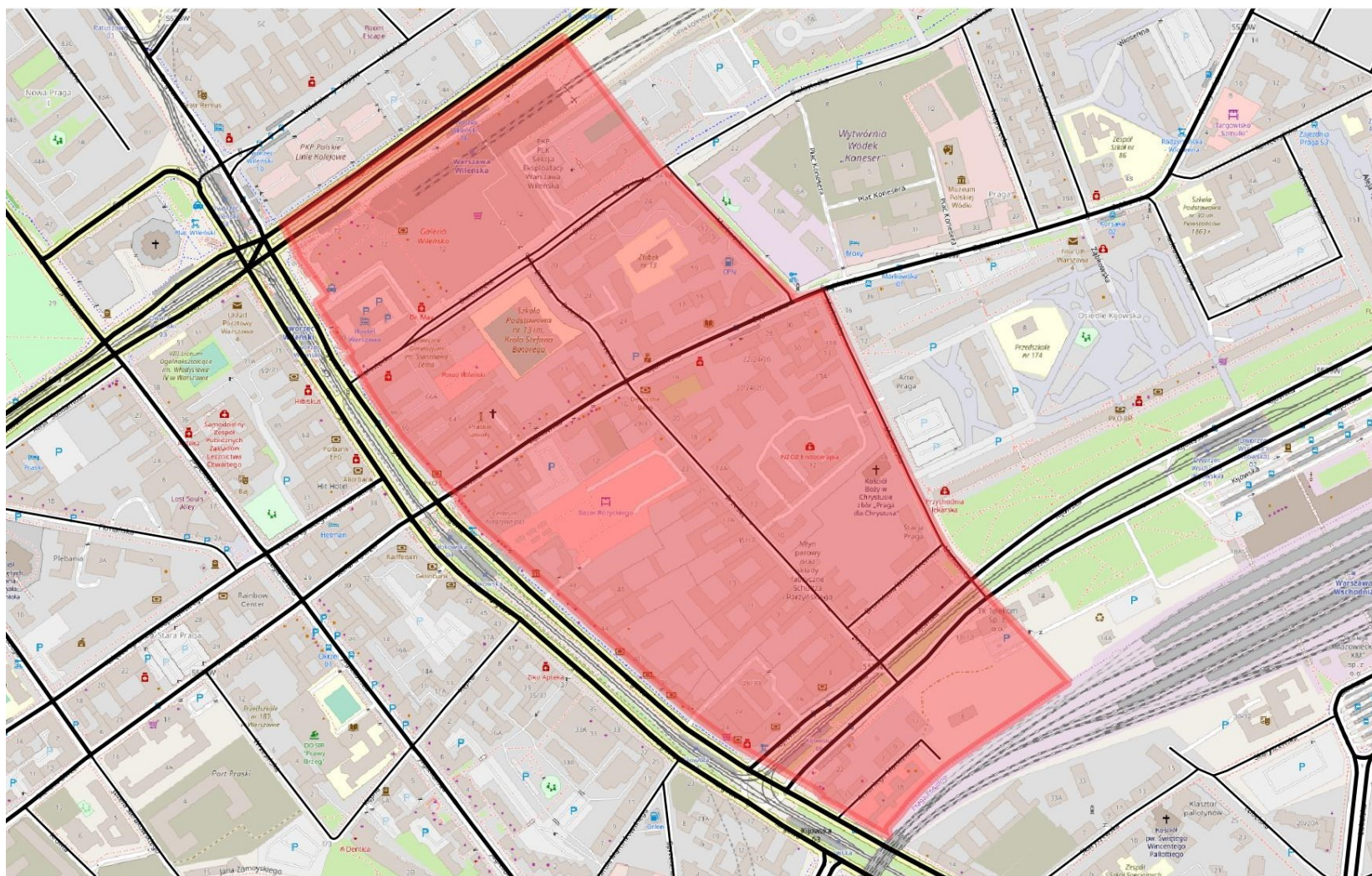
Nazwa ulicy	Liczba pojazdów pozostawionych na przejściu dla pieszych	Liczba pojazdów pozostawionych przed przejściem dla pieszych	Liczba pojazdów pozostawionych za przejściem dla pieszych	Liczba pojazdów pozostawionych w rejonie skrzyżowania
ul. Wieczorkiewicza	0	1	2	4
ul. Wiosenna	0	0	0	0
ul. Mackiewicza	0	0	0	0
ul. Folwarczna	0	0	0	0

Źródło: Opracowanie własne

4 Prezentacja wyników

4.1 Podobszar 1

Rysunek 2. Podobszar 1



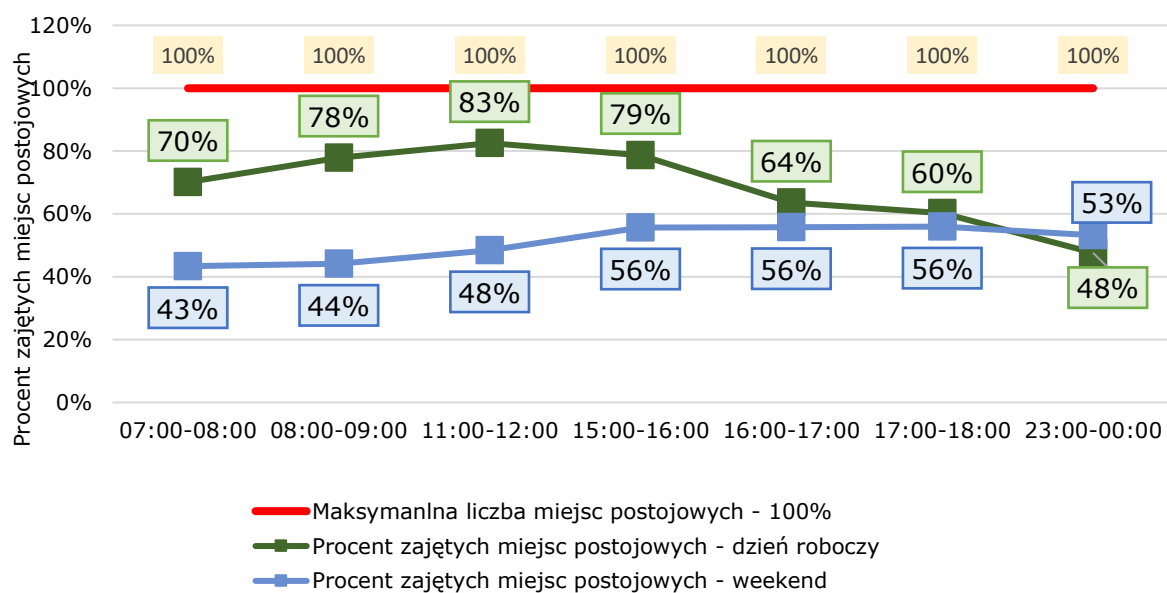
Źródło: Opracowanie własne

Tabela 44 średnie dobowe wykorzystanie miejsc postojowych – podobszar 1

Nazwa ulicy	Liczba miejsc postojowych	Średnie zapełnienie w godzinach funkcjonowania SPPN	Średnie zapełnienie poza godzinami funkcjonowania SPPN
Markowska	73	108%	98%
Brzeska	203	61%	38%
Białostocka	85	70%	64%
Ząbkowska	55	84%	47%
Wieczorkiewicza	10	206%	161%
Mackiewiczza	77	48%	25%
Kijowska	33	73%	66%
RAZEM	536		

Źródło: Opracowanie własne

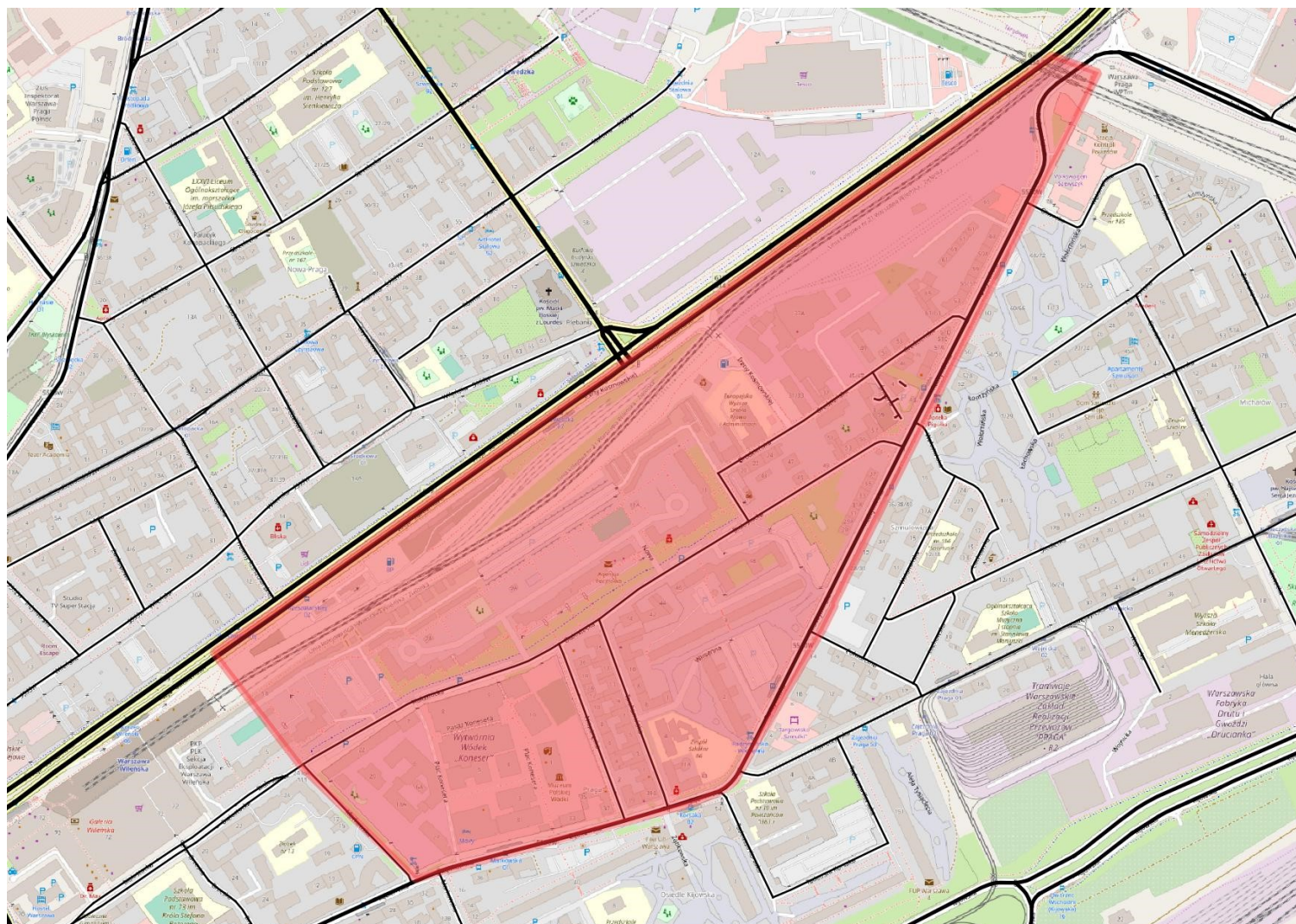
Rysunek 3. Średnie dobowe wykorzystanie miejsc postojowych – podobszar 1



Źródło: Opracowanie własne

4.2 Podobszar 2

Rysunek 4. Podobszar 2



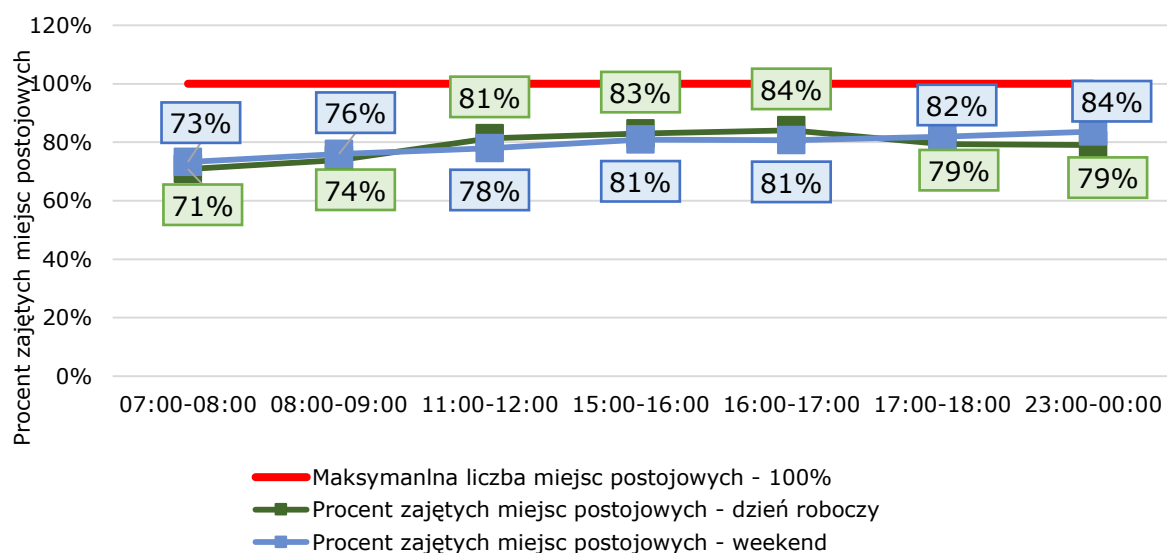
Źródło: Opracowanie własne

Tabela 45 średnie dobowe wykorzystanie miejsc postojowych – podobszar 2

Nazwa ulicy	Liczba miejsc postojowych	Średnie zapełnienie w godzinach funkcjonowania SPPN	Średnie zapełnienie poza godzinami funkcjonowania SPPN
Białostocka	154	107%	107%
Grodzieńska	45	38%	25%
Nieporęcka	31	68%	76%
Radzywińska	109	40%	43%
Śnieżna	3	129%	65%
Tarchomińska/Wiosenna	57	90%	85%
Ząbkowska	70	105%	95%
RAZEM	469		

Źródło: Opracowanie własne

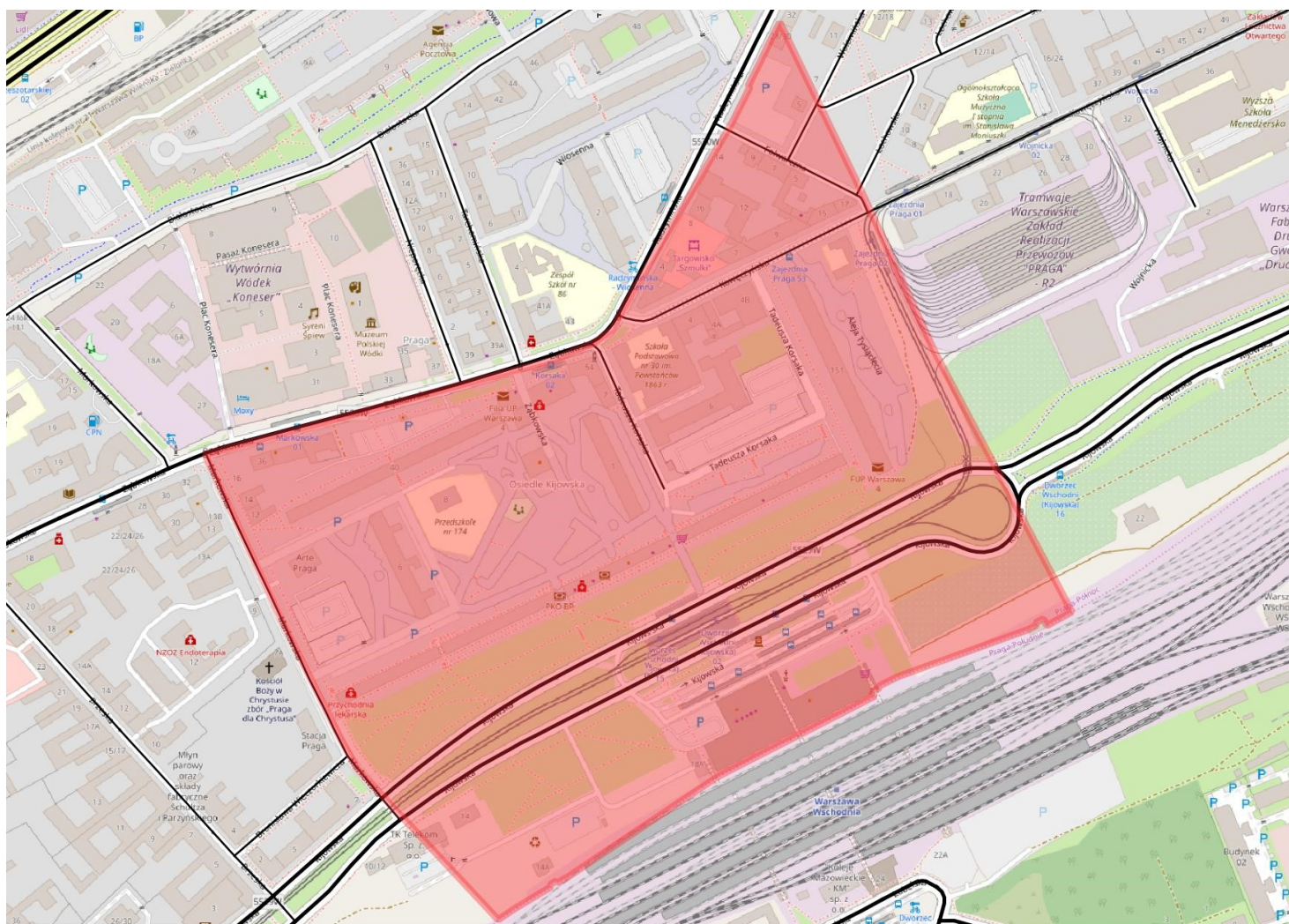
Rysunek 5. Średnie dobowe wykorzystanie miejsc postojowych – podobszar 2



Źródło: Opracowanie własne

4.3 Podobszar 3

Rysunek 6. Podobszar 3



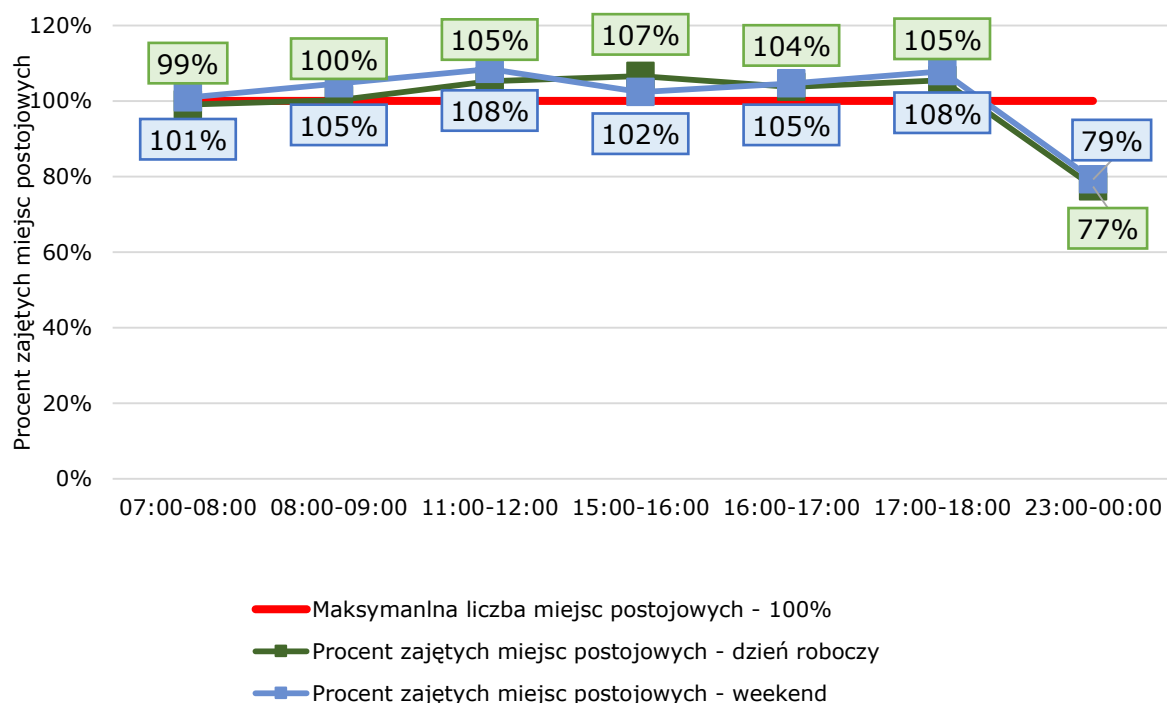
Źródło: Opracowanie własne

Tabela 46 średnie dobowe wykorzystanie miejsc postojowych – podobszar 3

Nazwa ulicy	Liczba miejsc postojowych	Średnie zapełnienie w godzinach funkcjonowania SPPN	Średnie zapełnienie poza godzinami funkcjonowania SPPN
Folwarczna	6	96%	81%
Kawęczyńska	18	118%	123%
Kijowska	98	107%	93%
Korsaka	49	96%	98%
RAZEM	171		

Źródło: Opracowanie własne

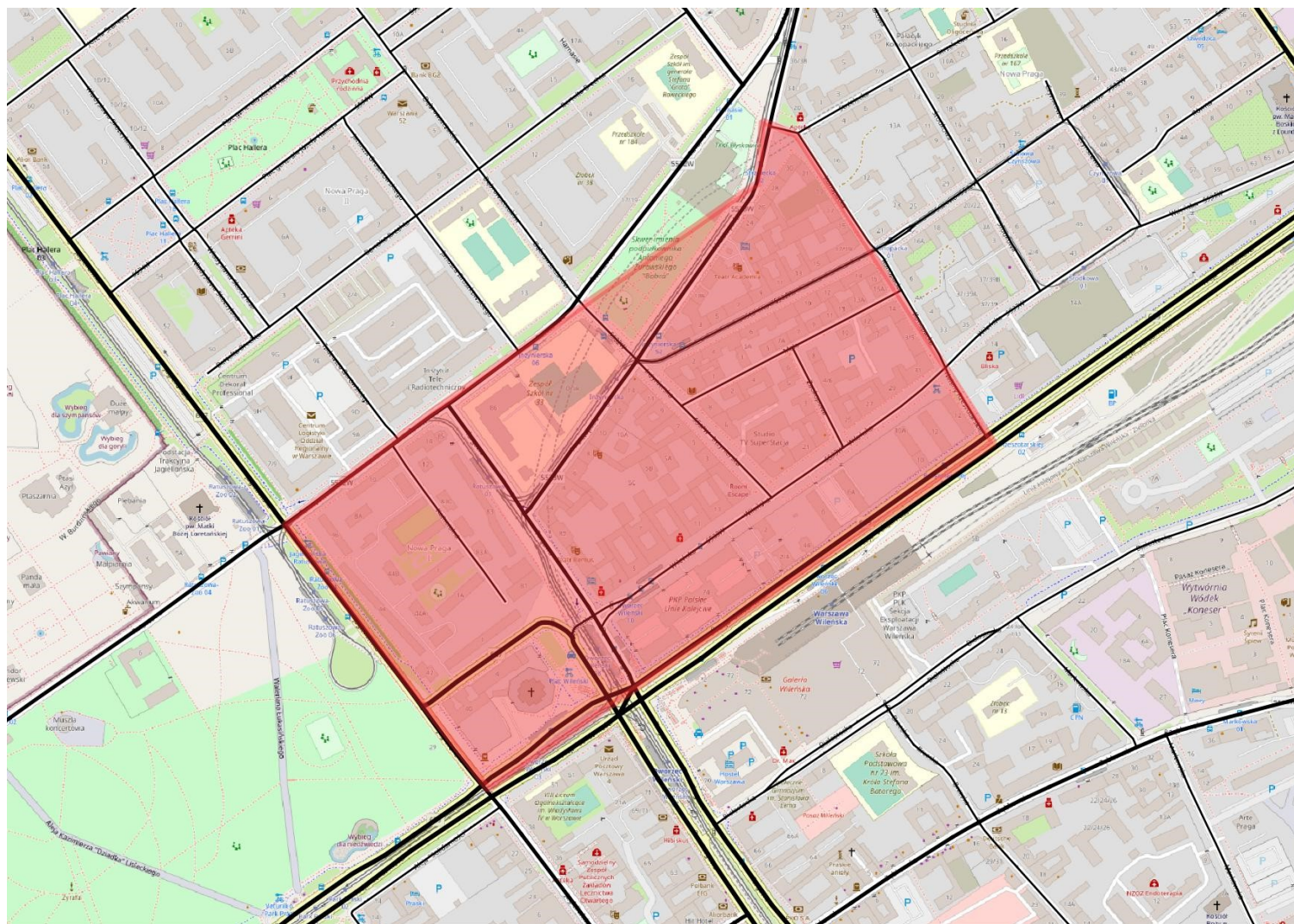
Rysunek 7. Średnie dobowe wykorzystanie miejsc postojowych – podobszar 3



Źródło: Opracowanie własne

4.4 Podobszar 4

Rysunek 8. Podobszar 4



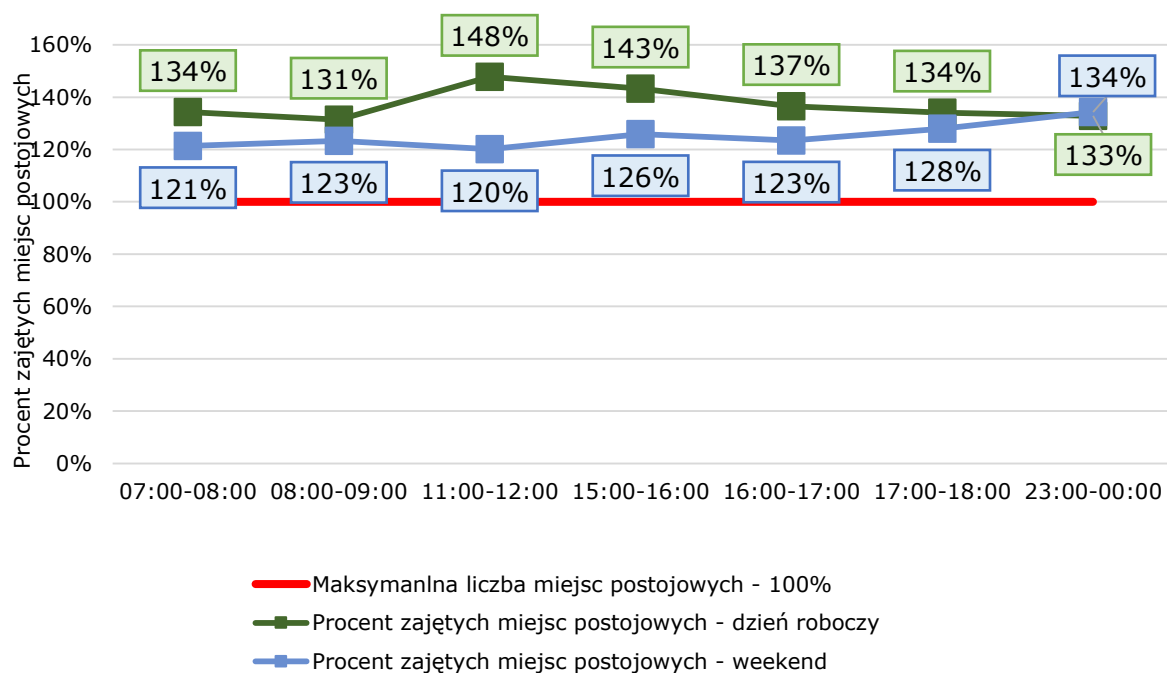
Źródło: Opracowanie własne

Tabela 47 średnie dobowe wykorzystanie miejsc postojowych – podobszar 4

Nazwa ulicy	Liczba miejsc postojowych	Średnie zapełnienie w godzinach funkcjonowania SPPN	Średnie zapełnienie poza godzinami funkcjonowania SPPN
11 Listopada	43	104%	100%
al. Solidarności	7	440%	80%
Inżynierska	25	178%	197%
Jagiellońska	26	82%	38%
Kameralna	26	178%	163%
Konopacka	57	163%	158%
Mała	53	133%	130%
Ratuszowa	13	161%	138%
Stalowa	55	131%	128%
św. Cyryla i Metodego	68	109%	100%
Targowa	14	110%	101%
Wileńska	95	163%	144%
Zaokopowa	14	134%	116%
RAZEM	496		

Źródło: Opracowanie własne

Rysunek 9. Średnie dobowe wykorzystanie miejsc postojowych – podobszar 4



Źródło: Opracowanie własne

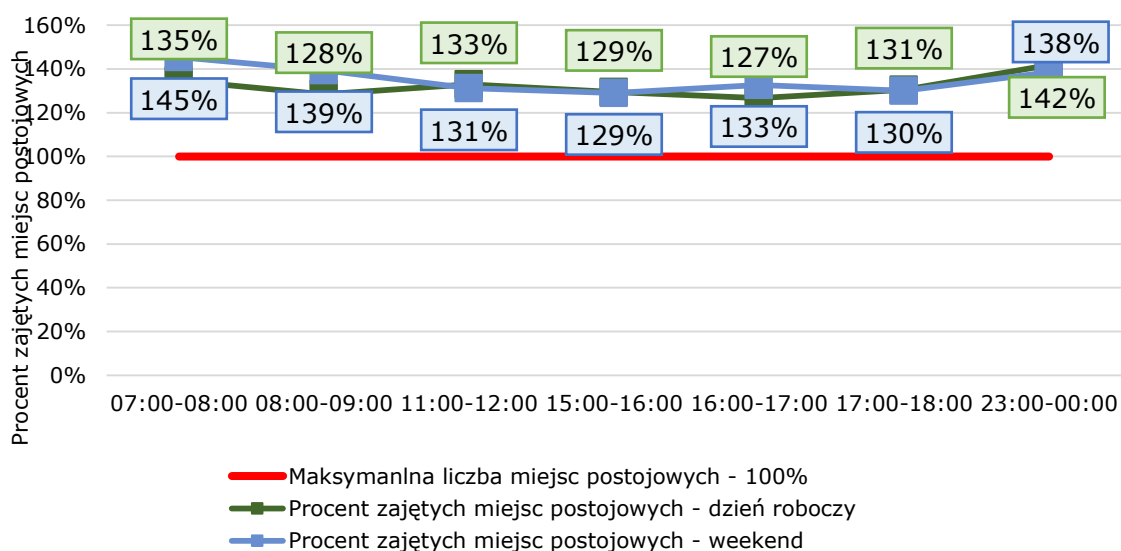
4.5 Podobszar 5

Tabela 48 średnie dobowe wykorzystanie miejsc postojowych – podobszar 5

Nazwa ulicy	Liczba miejsc postojowych	Średnie zapełnienie w godzinach funkcjonowania SPPN	Średnie zapełnienie poza godzinami funkcjonowania SPPN
11 Listopada	39	74%	78%
Bródnowska	22	417%	424%
Kamienna	20	104%	132%
Kowelska	28	130%	125%
Kowieńska	42	161%	169%
Letnia	0	83%	85%
Lęborska	16	105%	111%
Stolarska	0	12 pojazdów	15 pojazdów
Szwedzka	42	20%	27%
Środkowa	28	123%	119%
RAZEM	237		

Źródło: Opracowanie własne

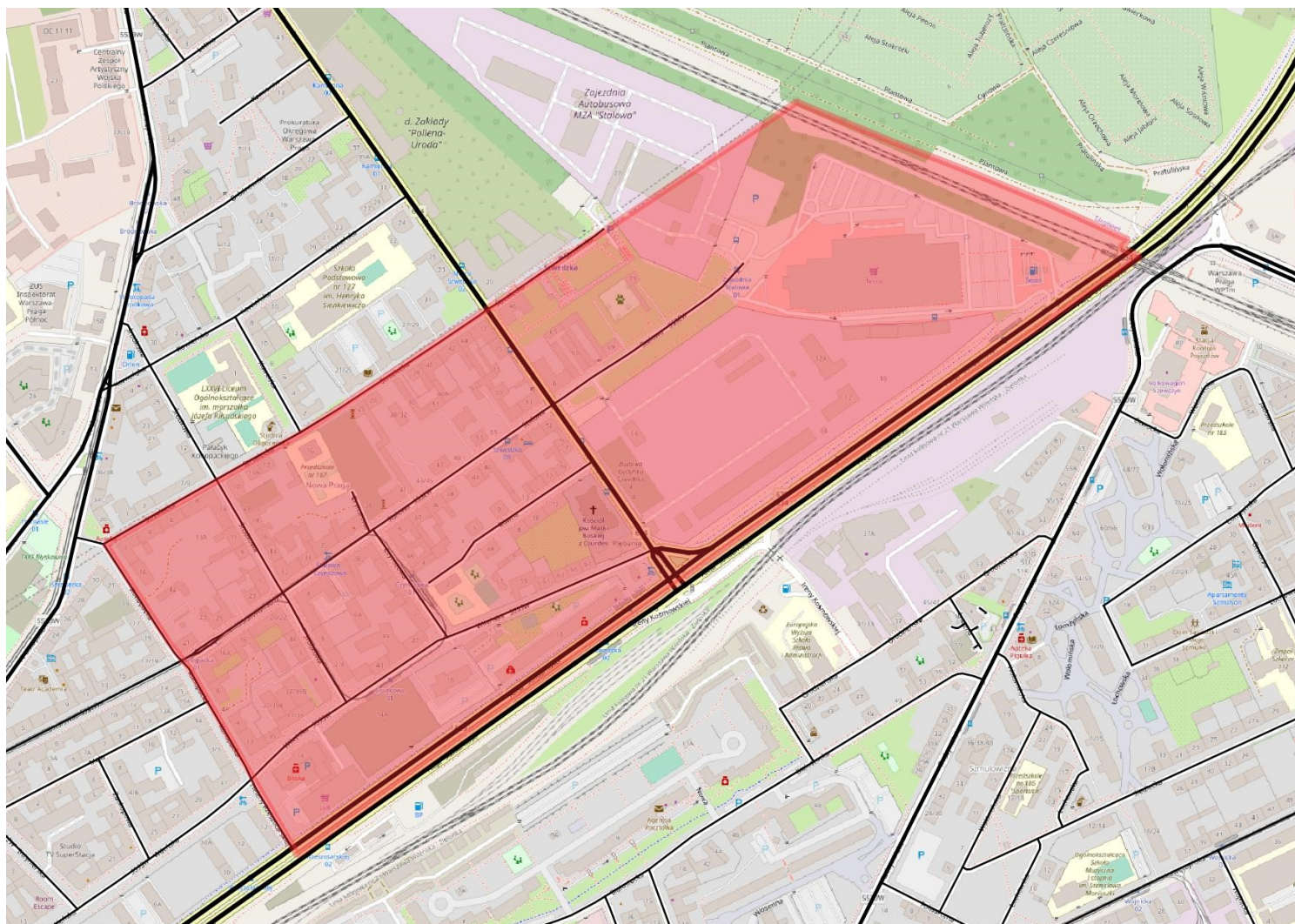
Rysunek 11. Średnie dobowe wykorzystanie miejsc postojowych – podobszar 5



Źródło: Opracowanie własne

4.6 Podobszar 6

Rysunek 12. Podobszar 6



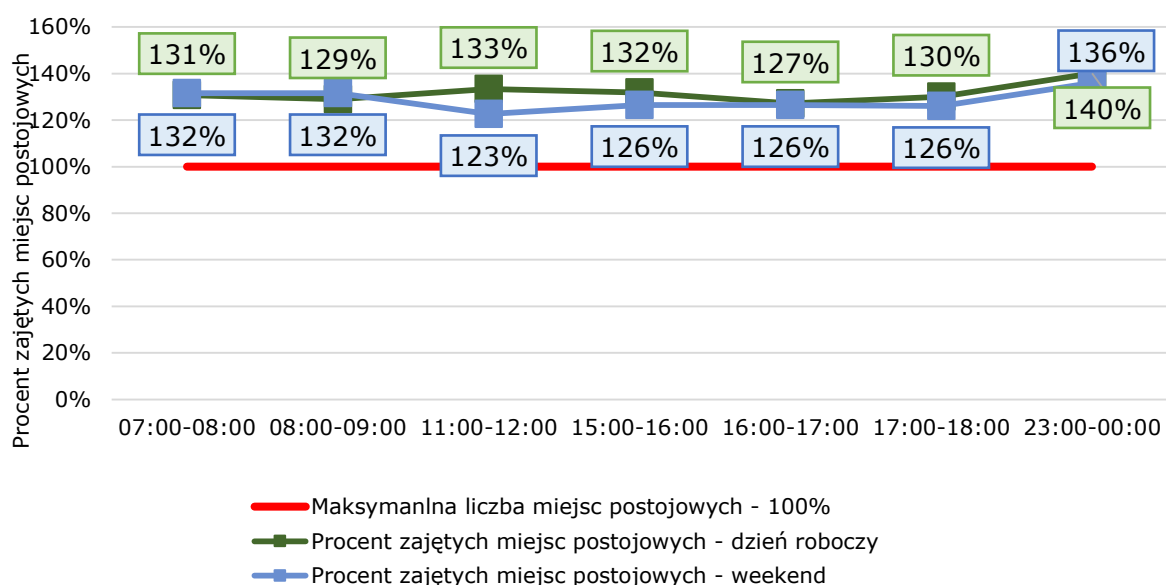
Źródło: Opracowanie własne

Tabela 49 średnie dobowe wykorzystanie miejsc postojowych – podobszar 6

Nazwa ulicy	Liczba miejsc postojowych	Średnie zapełnienie w godzinach funkcjonowania SPPN	Średnie zapełnienie poza godzinami funkcjonowania SPPN
Czynszowa	33	101%	101%
Równa	34	156%	155%
Stalowa	67	289%	281%
Strzelecka	117	121%	121%
Szwedzka	22	50%	51%
Środkowa	43	111%	125%
Wileńska	57	121%	117%
RAZEM	373		

Źródło: Opracowanie własne

Rysunek 13. Średnie dobowe wykorzystanie miejsc postojowych – podobszar 6

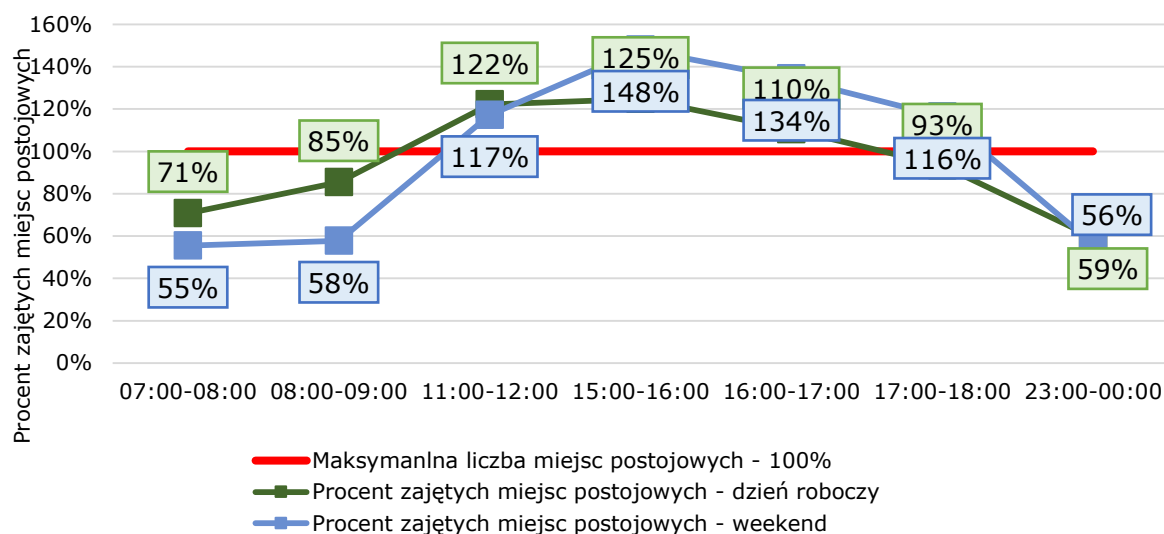


Źródło: Opracowanie własne

4.7 Podobszar z ZOO

Ostatnim podobszarem wydzielonym z obszaru opracowania jest podobszar obejmujący tereny przy ogrodzie zoologicznym. Ze względu na położenie w tym obszarze ZOO parkujących samochodów jest tu więcej w weekendy niż w dni powszednie. Szczegółowe wyniki dla tego podobszaru przedstawione zostały na wykresach poniżej.

Rysunek 14. Średnie dobowe wykorzystanie miejsc postojowych – podobszar z ZOO



Źródło: Opracowanie własne

4.8 Cały obszar

W całym obszarze opracowania odnotowano 2483 miejsca postojowe. Zliczono na nich 24354 pojazdy. Średnie zapelnienie miejsc postojowych przekroczyło 100%. Odnotowano 6239 pojazdów nierotujących (26% wszystkich pojazdów), natomiast 1070 pojazdów odnotowano tylko raz (4% wszystkich pojazdów). W dni robocze w obszarze odnotowano 15469 pojazdów (średnio 5156 w dobie), natomiast w dni wolne 8885 pojazdów (średnio 4443 w dobie).

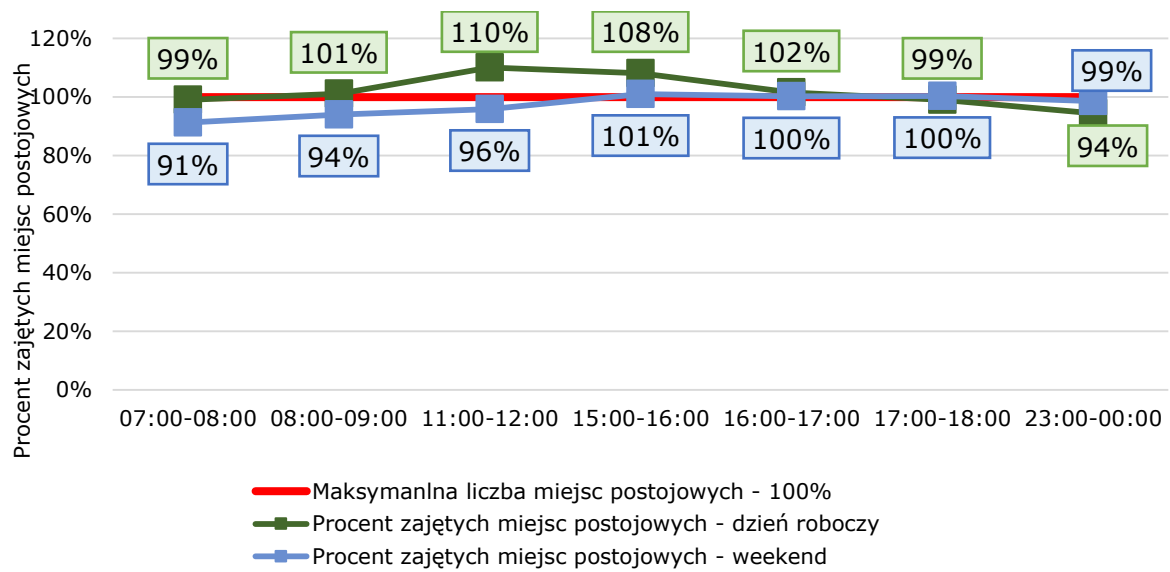
Szczegółowe wyniki dla tego podobszaru przedstawione zostały w tabeli i na wykresach poniżej.

Tabela 50 średnie dobowe wykorzystanie miejsc postojowych – obszar opracowania

Nazwa ulicy	Liczba miejsc postojowych	Średnie zapelnienie w godzinach funkcjonowania SPPN	Średnie zapelnienie poza godzinami funkcjonowania SPPN
Podobszar 1	536	73%	53%
Podobszar 2	469	80%	77%
Podobszar 3	171	104%	97%
Podobszar 4	496	139%	128%
Podobszar 5	237	130%	136%
Podobszar 6	373	130%	131%
Podobszar z ZOO	201	107%	88%
RAZEM:	2483		

Źródło: Opracowanie własne

Rysunek 15. Średnie dobowe wykorzystanie miejsc postojowych – obszar opracowania



Źródło: Opracowanie własne

5 Analiza specyfikacji rodzajowej pojazdów

Celem tej analizy było wskazanie jaki jest udział wśród parkujących osób przyjezdnych, a jaki mieszkańców analizowanego obszaru.

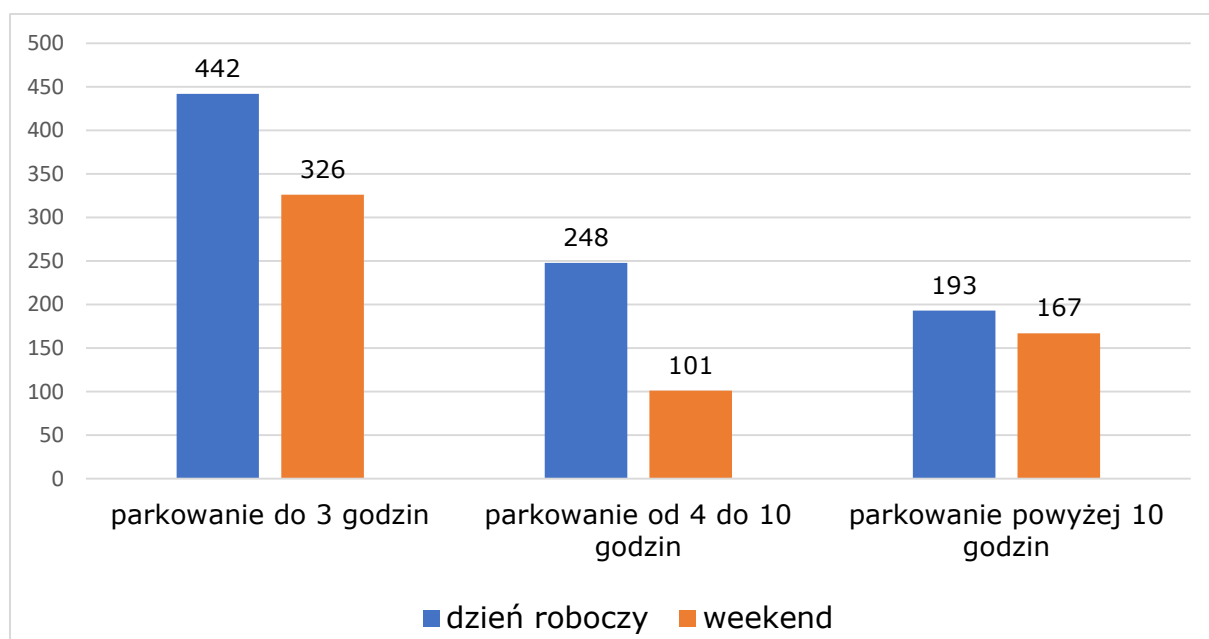
Zaobserwowane pojazdy podzielono na 3 kategorie:

- pojazdy parkujące do 3 godzin;
- pojazdy parkujące od 4 do 10 godzin, do godziny 20:00;
- pojazdy parkujące powyżej 10 godzin i po godz. 20:00.

Pierwsze dwie grupy uznane zostały za pojazdy przyjezdne. Pierwsza grupa to osoby przyjeżdżające na analizowany obszar w celu załatwienia spraw w krótkim czasie. Druga grupa to pojazdy osób przyjeżdżających na Pragę-Północ w celu pozostawienia pojazdu i udania się w dalszą drogę do zakładów pracy. Pojazdy parkujące powyżej 10 godzin uznane zostały za pojazdy należące do mieszkańców.

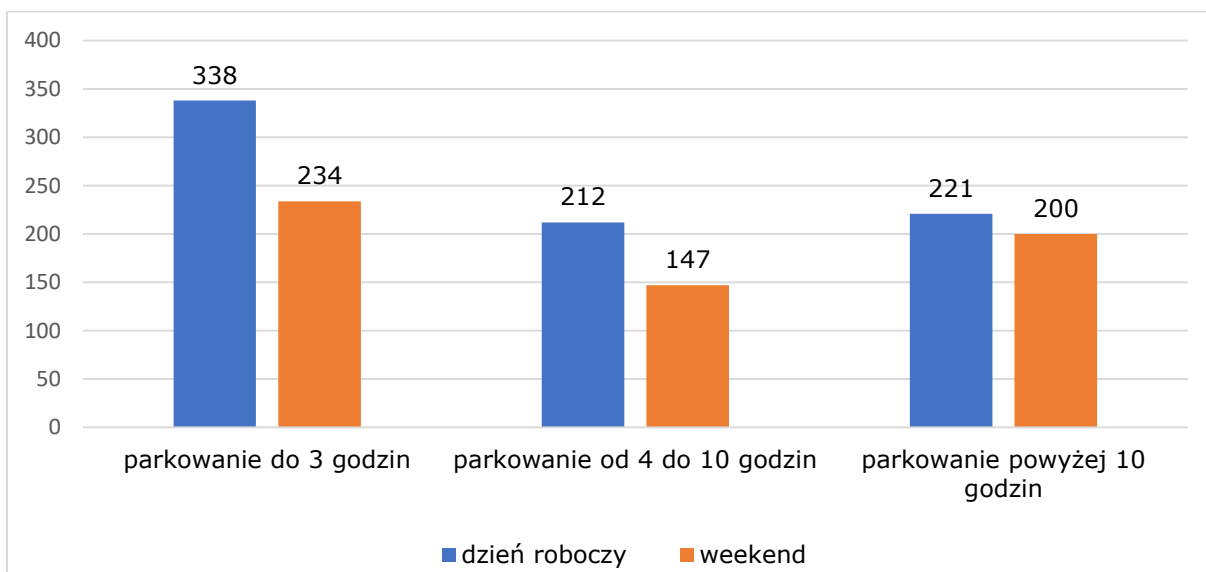
Wykresy prezentujące specyfikację rodzajową parkujących pojazdów przedstawiono poniżej w podziale na poszczególne podobszary oraz dla całego analizowanego obszaru.

Rysunek 16. Specyfikacja rodzajowa parkujących pojazdów - podobszar 1



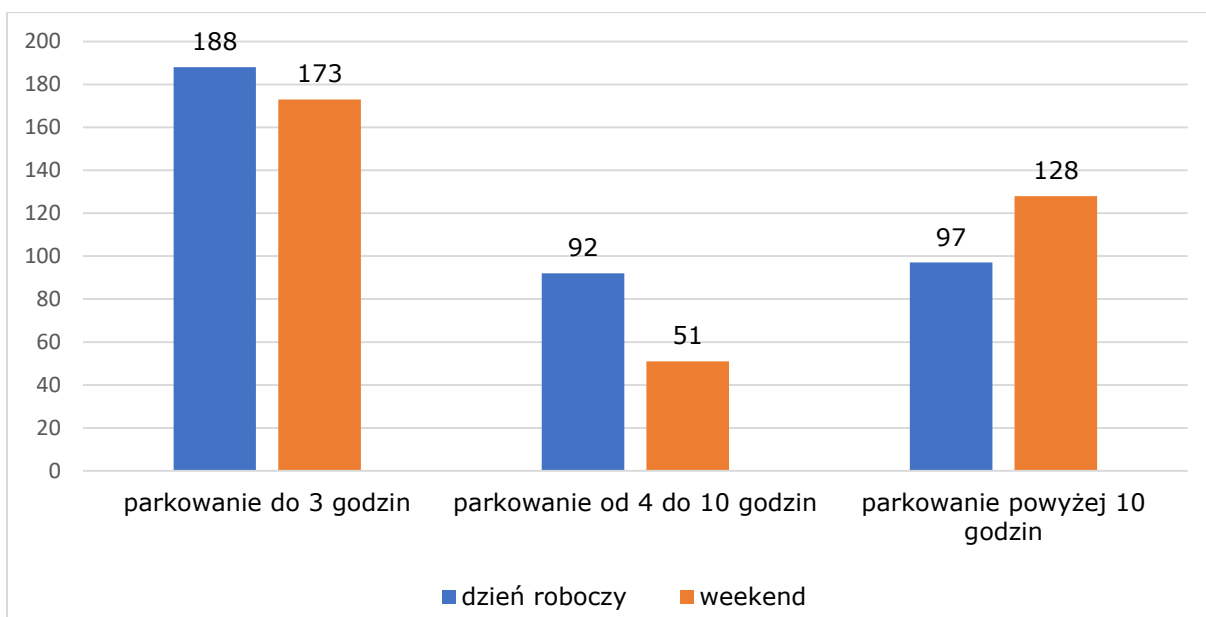
Źródło: Opracowanie własne

Rysunek 17. Specyfikacja rodzajowa parkujących pojazdów - podobszar 2



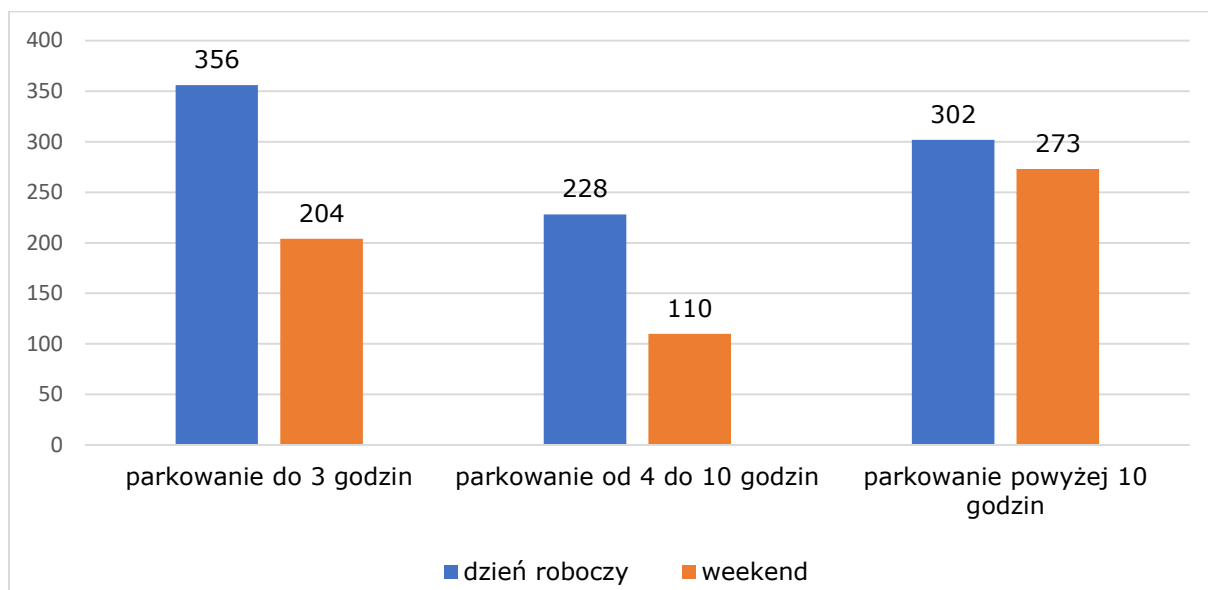
Źródło: Opracowanie własne

Rysunek 18. Specyfikacja rodzajowa parkujących pojazdów - podobszar 3



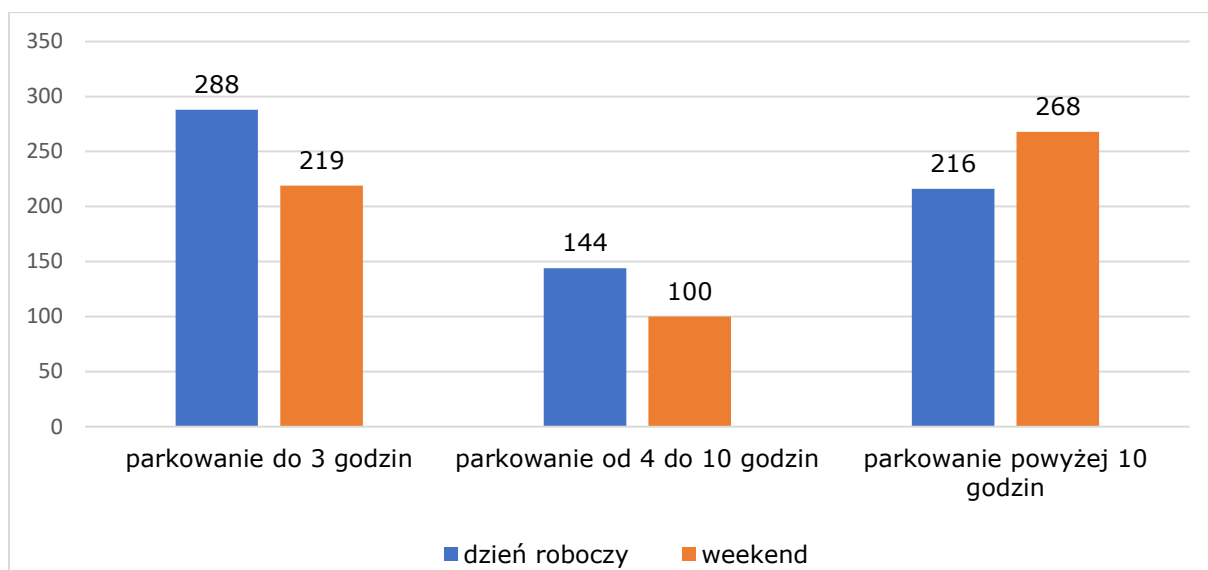
Źródło: Opracowanie własne

Rysunek 19. Specyfikacja rodzajowa parkujących pojazdów - podobszar 4



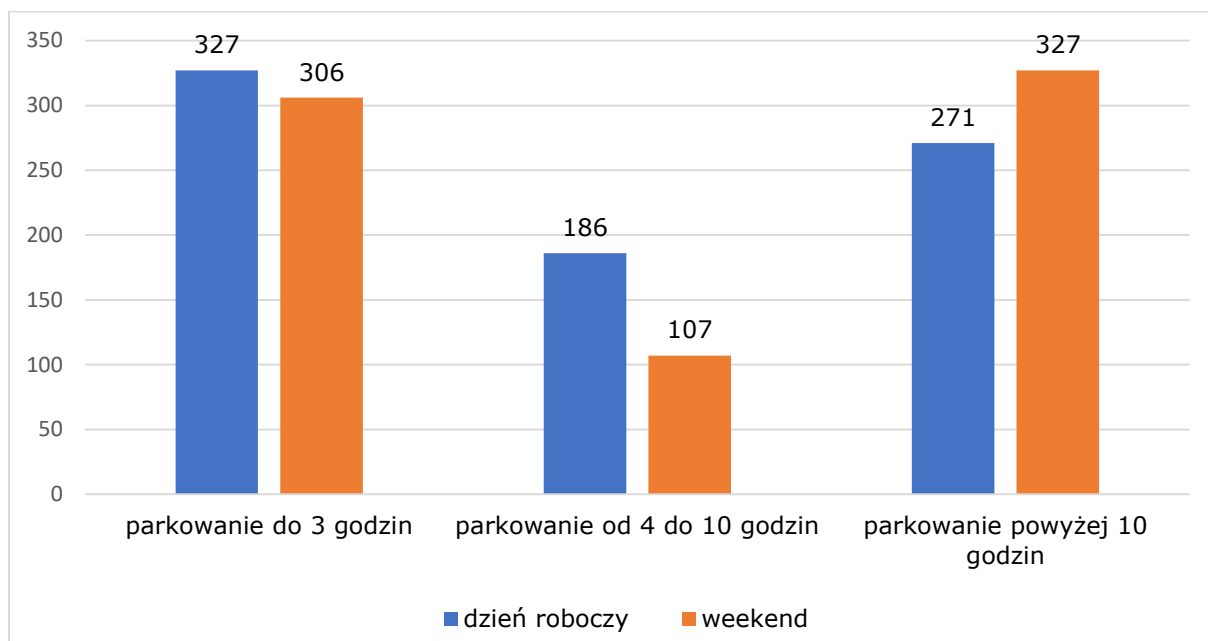
Źródło: Opracowanie własne

Rysunek 20. Specyfikacja rodzajowa parkujących pojazdów - podobszar 5



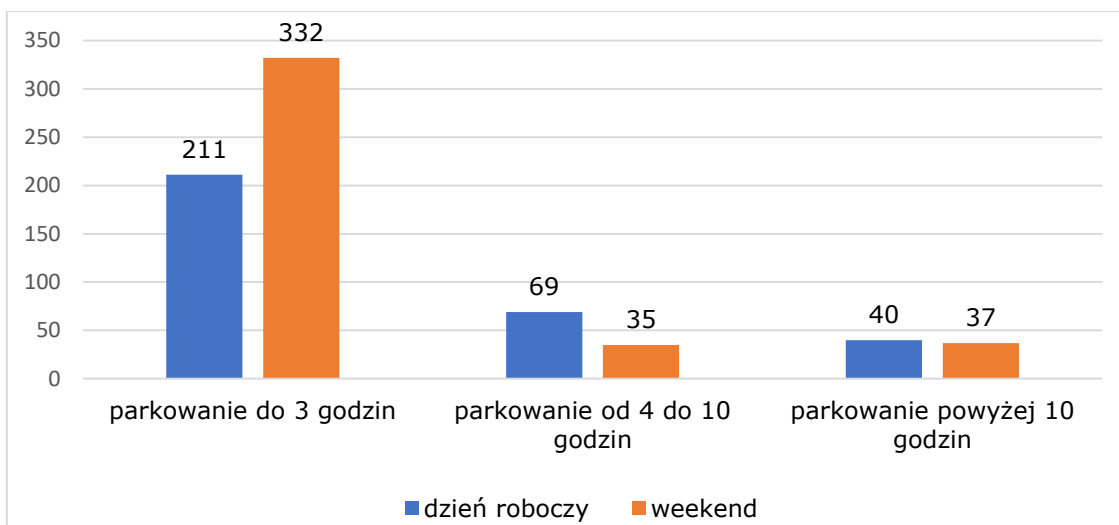
Źródło: Opracowanie własne

Rysunek 21. Specyfikacja rodzajowa parkujących pojazdów - podobszar 6



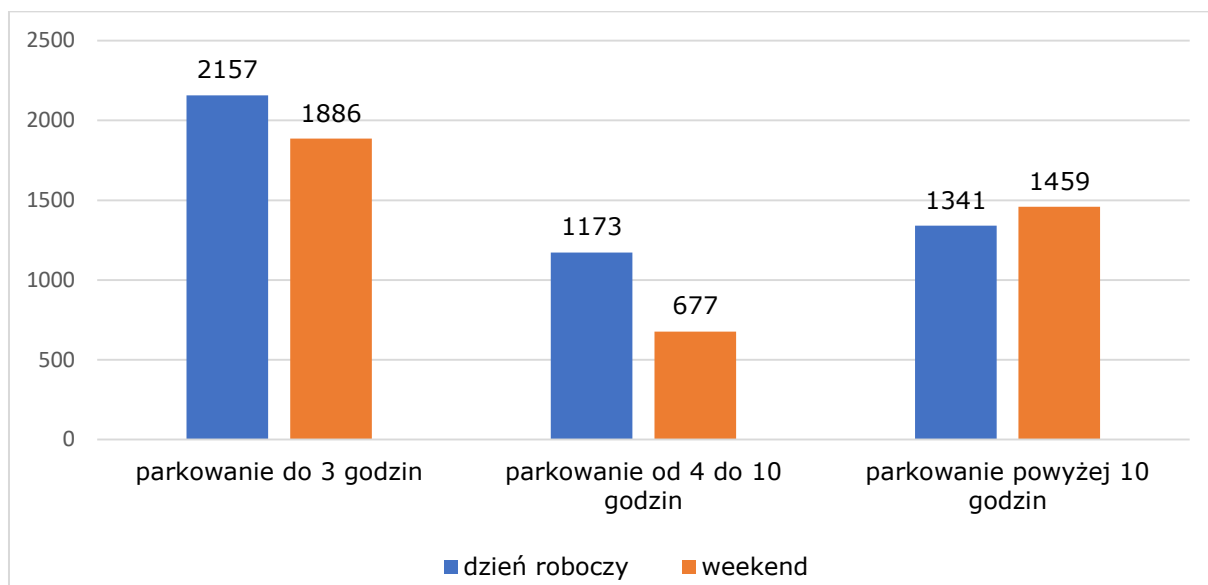
Źródło: Opracowanie własne

Rysunek 22. Specyfikacja rodzajowa parkujących pojazdów - podobszar z ZOO



Źródło: Opracowanie własne

Rysunek 23. Rotacja pojazdów – obszar opracowania



Źródło: Opracowanie własne

6 Bilans zmian w liczbie miejsc postojowych

Tabela 51 Bilans zmian w liczbie miejsc postojowych

Nazwa ulicy	Liczba miejsc przed wprowadzeniem SPPN	Liczba miejsc po wprowadzeniu SPPN (Koncepcja 3 – po konsultacjach społecznych)	Bilans
ul. Stalowa	122	127	5
ul. Jagiellońska	135	196	61
ul. Ratuszowa	70	117	47
ul. Wileńska	152	141	-11
ul. Szwedzka	64	73	9
ul. Kowieńska	42	50	8
ul. 11 Listopada	82	136	54
ul. Targowa	14	16	2
ul. Inżynierska	25	23	-2
ul. Środkowa	71	104	33
ul. Stolarska	0	0	0
ul. Lęborska	16	13	-3
ul. Letnia	0	16	16
ul. Bródnowska	22	73	51
ul. Kamienna	20	19	-1
ul. Strzelecka	117	160	43
ul. Równa	34	57	23
ul. Św. Cyryla i Metodego	68	69	1
ul. Zaokopowa	14	12	-2
ul. Kowelska	28	37	9
ul. Mała	53	53	0
ul. Konopacka	57	56	-1
ul. Czyszowa	33	33	0
al. Solidarności	7	6	-1
ul. Wybrzeże Helskie	17	11	-6
ul. Starzyńskiego	18	95	77
ul. Kameralna	26	19	-7
ul. Ząbkowska	125	143	18
ul. Markowska	73	62	-11
ul. Brzeska	203	203	0
ul. Kijowska	131	151	20
ul. Białostocka	239	264	25
ul. Radzywińska	109	108	-1
ul. Nieporęcka	31	30	-1

ul. Tarchomińska	50	57	7
ul. Grodzieńska	45	60	15
ul. Korsaka	49	56	7
ul. Kawęczyńska	18	18	0
ul. Śnieżna	3	3	0
ul. Wieczorkiewicza	10	19	9
ul. Wiosenna	7	5	-2
ul. Mackiewicza	77	77	0
ul. Folwarczna	6	14	8
Razem	2483	2982	499

Źródło: Opracowanie własne

Spis tabel i rysunków

Tabela 1 Inwentaryzacja miejsc postojowych - ul. Stalowa	6
Tabela 2 Inwentaryzacja miejsc postojowych - ul. Jagiellońska	6
Tabela 3 Inwentaryzacja miejsc postojowych - ul. Ratuszowa	6
Tabela 4 Inwentaryzacja miejsc postojowych - ul. Wileńska.....	6
Tabela 5 Inwentaryzacja miejsc postojowych - ul. Szwedzka	7
Tabela 6 Inwentaryzacja miejsc postojowych - ul. Kowieńska.....	7
Tabela 7 Inwentaryzacja miejsc postojowych - ul. 11 Listopada.....	7
Tabela 8 Inwentaryzacja miejsc postojowych - ul. Targowa	7
Tabela 9 Inwentaryzacja miejsc postojowych - ul. Inżynierska	8
Tabela 10 Inwentaryzacja miejsc postojowych - ul. Środkowa	8
Tabela 11 Inwentaryzacja miejsc postojowych - ul. Stolarska	8
Tabela 12 Inwentaryzacja miejsc postojowych - ul. Lęborska	8
Tabela 13 Inwentaryzacja miejsc postojowych - ul. Letnia	9
Tabela 14 Inwentaryzacja miejsc postojowych - ul. Kamienna	9
Tabela 15 Inwentaryzacja miejsc postojowych - ul. Bródnowska	9
Tabela 16 Inwentaryzacja miejsc postojowych - ul. Strzelecka	9
Tabela 17 Inwentaryzacja miejsc postojowych - ul. Równa	10
Tabela 18 Inwentaryzacja miejsc postojowych - ul. Św. Cyryla i Metodego	10
Tabela 19 Inwentaryzacja miejsc postojowych - ul. Zaokopowa.....	10
Tabela 20 Inwentaryzacja miejsc postojowych - ul. Kowelska.....	10
Tabela 21 Inwentaryzacja miejsc postojowych - ul. Mała	11
Tabela 22 Inwentaryzacja miejsc postojowych - ul. Konopacka	11
Tabela 23 Inwentaryzacja miejsc postojowych - ul. Czyszowa.....	11
Tabela 24 Inwentaryzacja miejsc postojowych – al. Solidarności.....	11
Tabela 25 Inwentaryzacja miejsc postojowych – ul. Wybrzeże Helskie.....	12
Tabela 26 Inwentaryzacja miejsc postojowych – ul. Starzyńskiego.....	12
Tabela 27 Inwentaryzacja miejsc postojowych – ul. Kameralna	12
Tabela 28 Inwentaryzacja miejsc postojowych – ul. Ząbkowska	12
Tabela 29 Inwentaryzacja miejsc postojowych – ul. Markowska	13
Tabela 30 Inwentaryzacja miejsc postojowych – ul. Brzeska	13
Tabela 31 Inwentaryzacja miejsc postojowych – ul. Kijowska	13
Tabela 32 Inwentaryzacja miejsc postojowych – ul. Białostocka	13
Tabela 33 Inwentaryzacja miejsc postojowych – ul. Radzymińska.....	14
Tabela 34 Inwentaryzacja miejsc postojowych – ul. Nieporęcka	14

Tabela 35 Inwentaryzacja miejsc postojowych – ul. Tarchomińska.....	14
Tabela 36 Inwentaryzacja miejsc postojowych – ul. Grodzieńska	14
Tabela 37 Inwentaryzacja miejsc postojowych – ul. Korsaka	15
Tabela 38 Inwentaryzacja miejsc postojowych – ul. Kawęczyńska	15
Tabela 39 Inwentaryzacja miejsc postojowych – ul. Śnieżna	15
Tabela 40 Inwentaryzacja miejsc postojowych – ul. Wieczorkiewicza.....	15
Tabela 41 Inwentaryzacja miejsc postojowych – ul. Mackiewicza	16
Tabela 42 Inwentaryzacja miejsc postojowych – ul. Folwarczna	16
Tabela 43 Miejsca zagrażające bezpieczeństwu	16
Tabela 44 średnie dobowe wykorzystanie miejsc postojowych – podobszar 1	21
Tabela 45 średnie dobowe wykorzystanie miejsc postojowych – podobszar 2	23
Tabela 46 średnie dobowe wykorzystanie miejsc postojowych – podobszar 3	25
Tabela 47 średnie dobowe wykorzystanie miejsc postojowych – podobszar 4	27
Tabela 48 średnie dobowe wykorzystanie miejsc postojowych – podobszar 5	30
Tabela 49 średnie dobowe wykorzystanie miejsc postojowych – podobszar 6	32
Tabela 50 średnie dobowe wykorzystanie miejsc postojowych – obszar opracowania.....	33
Tabela 51 Bilans zmian w ilości miejsc postojowych	40
Rysunek 1. Obszar opracowania	4
Rysunek 2. Podobszar 1	20
Rysunek 3. Średnie dobowe wykorzystanie miejsc postojowych – podobszar 1.....	21
Rysunek 4. Podobszar 2	22
Rysunek 5. Średnie dobowe wykorzystanie miejsc postojowych – podobszar 2.....	23
Rysunek 6. Podobszar 3	24
Rysunek 7. Średnie dobowe wykorzystanie miejsc postojowych – podobszar 3.....	25
Rysunek 8. Podobszar 4	26
Rysunek 9. Średnie dobowe wykorzystanie miejsc postojowych – podobszar 4.....	27
Rysunek 10. Podobszar 5	29
Rysunek 11. Średnie dobowe wykorzystanie miejsc postojowych – podobszar 5.....	30
Rysunek 12. Podobszar 6	31
Rysunek 13. Średnie dobowe wykorzystanie miejsc postojowych – podobszar 6.....	32
Rysunek 14. Średnie dobowe wykorzystanie miejsc postojowych – podobszar z ZOO	33
Rysunek 15. Średnie dobowe wykorzystanie miejsc postojowych – obszar opracowania	34
Rysunek 16. Specyfikacja rodzajowa parkujących pojazdów - podobszar 1	35
Rysunek 17. Specyfikacja rodzajowa parkujących pojazdów - podobszar 2	36
Rysunek 18. Specyfikacja rodzajowa parkujących pojazdów - podobszar 3	36

Rysunek 19. Specyfikacja rodzajowa parkujących pojazdów - podobszar 4	37
Rysunek 20. Specyfikacja rodzajowa parkujących pojazdów - podobszar 5	37
Rysunek 21. Specyfikacja rodzajowa parkujących pojazdów - podobszar 6	38
Rysunek 22. Specyfikacja rodzajowa parkujących pojazdów - podobszar z ZOO	38
Rysunek 23. Rotacja pojazdów – obszar opracowania	39