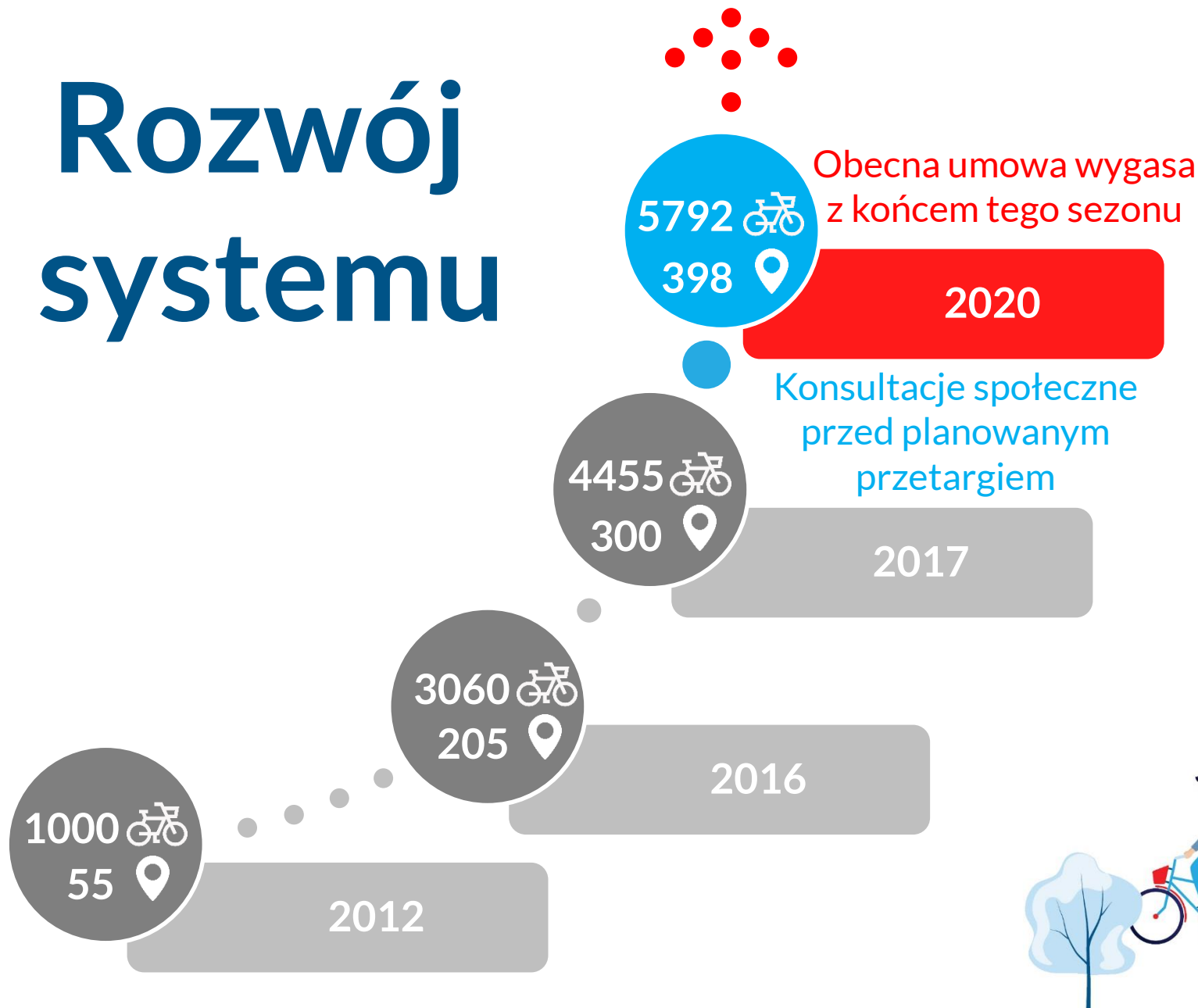


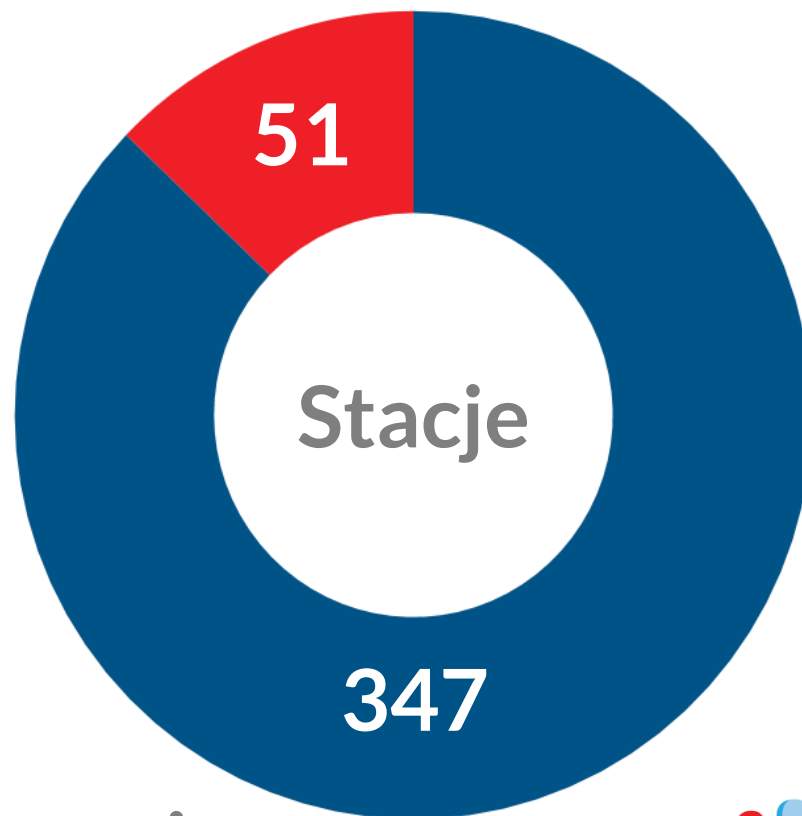
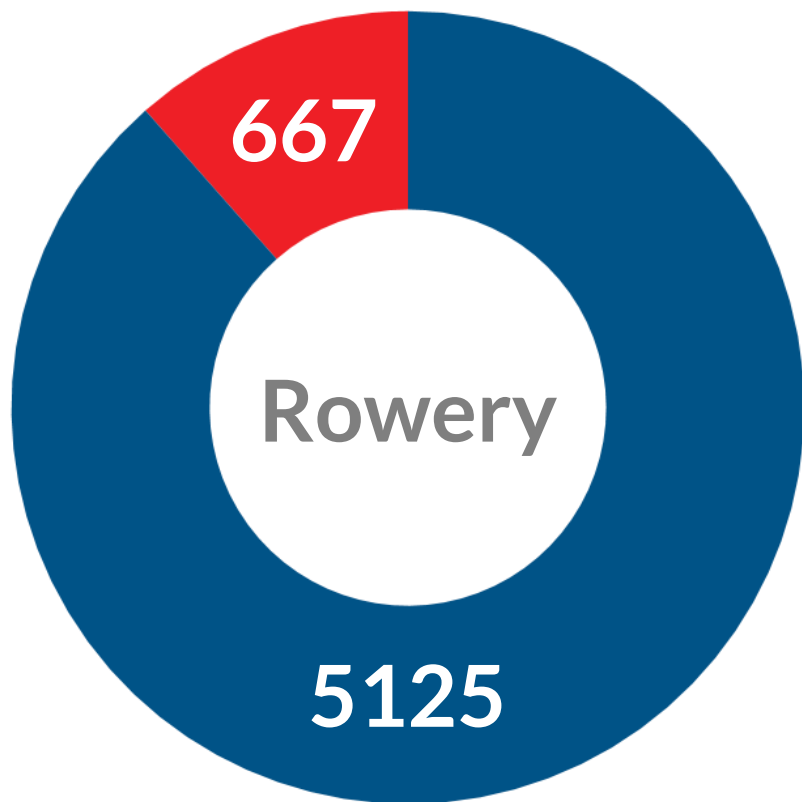
Przyszłość Veturilo



Rozwój systemu



Veturilo teraz



Finansowanie

Budżet Miasta **Podmioty prywatne**



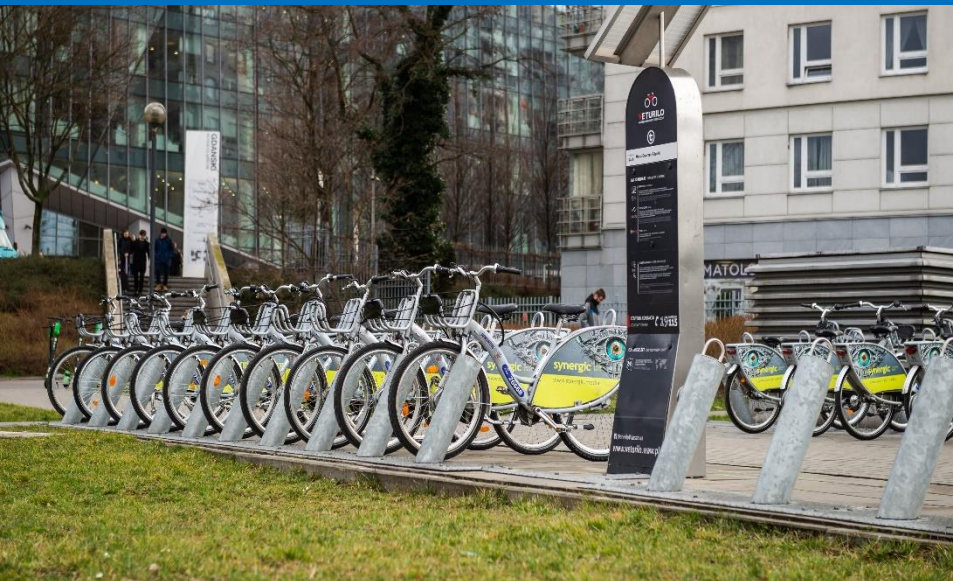
Pompka rowerowa przy każdej stacji



Elektrozamki ze wskazaniem stanu roweru



Terminal z czytnikiem kart w każdej stacji



Aplikacja mobilna na iOS i Android



Veturilo teraz

25 600 000

wypożyczeń
(2012-2020)

900 000

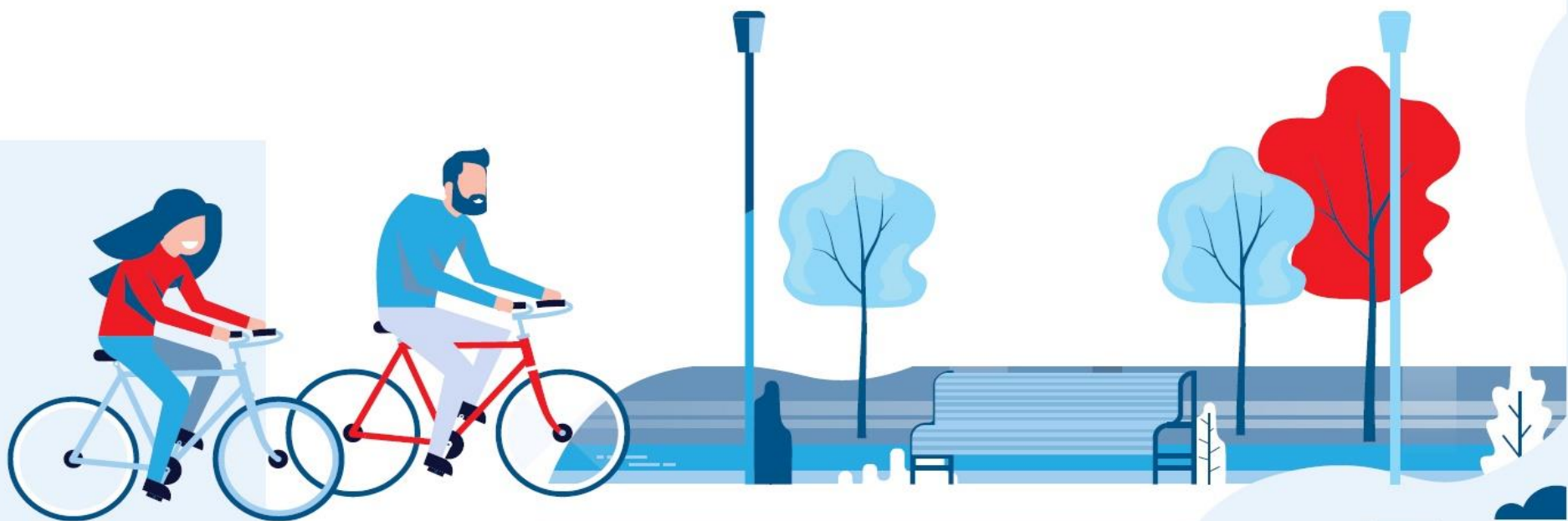
zarejestrowanych
użytkowników

5 792

rowery
miejskie

398

stacji
wypożyczeń



Veturilo teraz

Sezonowe

wyraźny spadek
liczby wypożyczeń
wczesną wiosną
i na jesieni

Darmowe

około 75 %
wypożyczeń
jest bezpłatnych

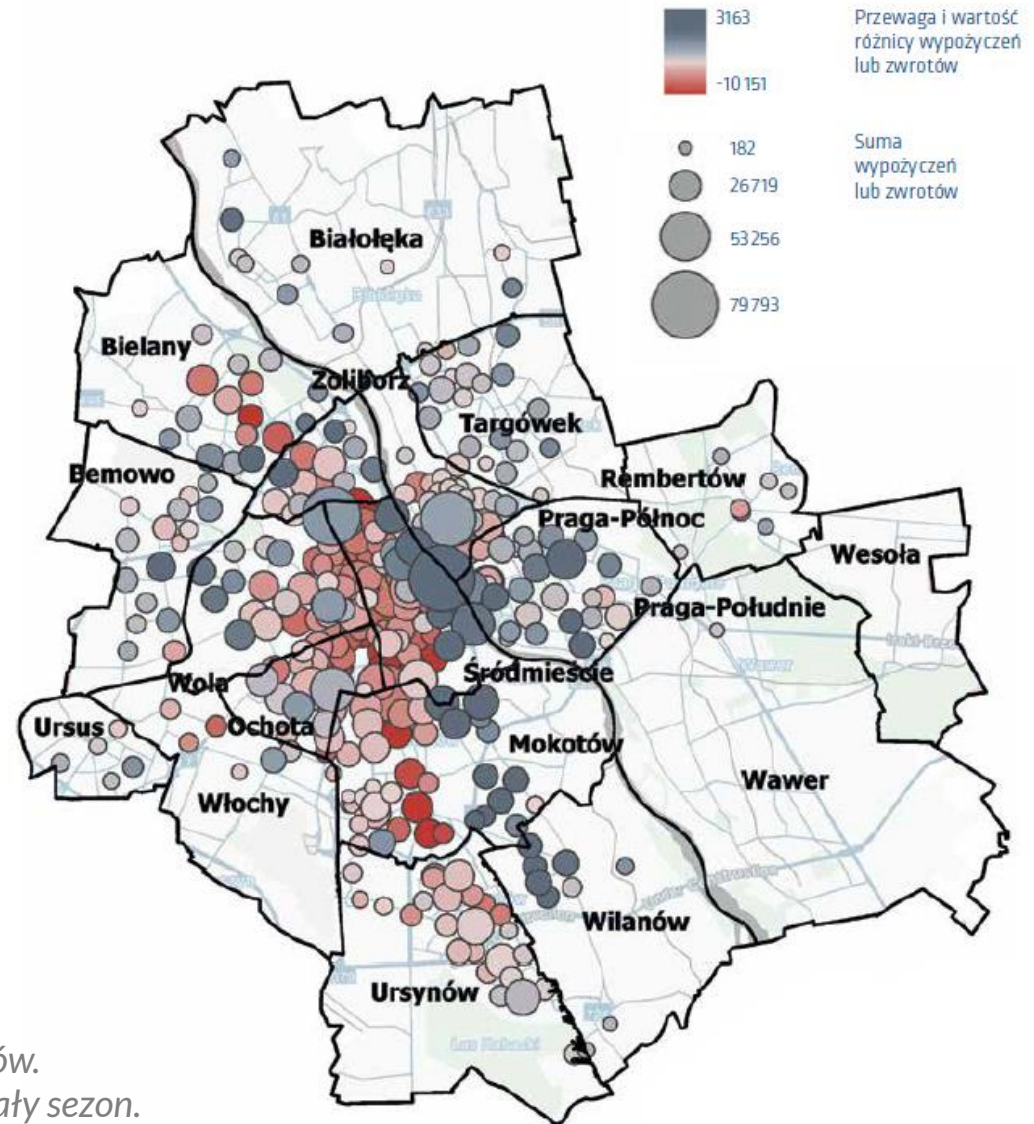
Mobilne

około 90 %
wypożyczeń
przy użyciu aplikacji



Najpopularniejsze stacje

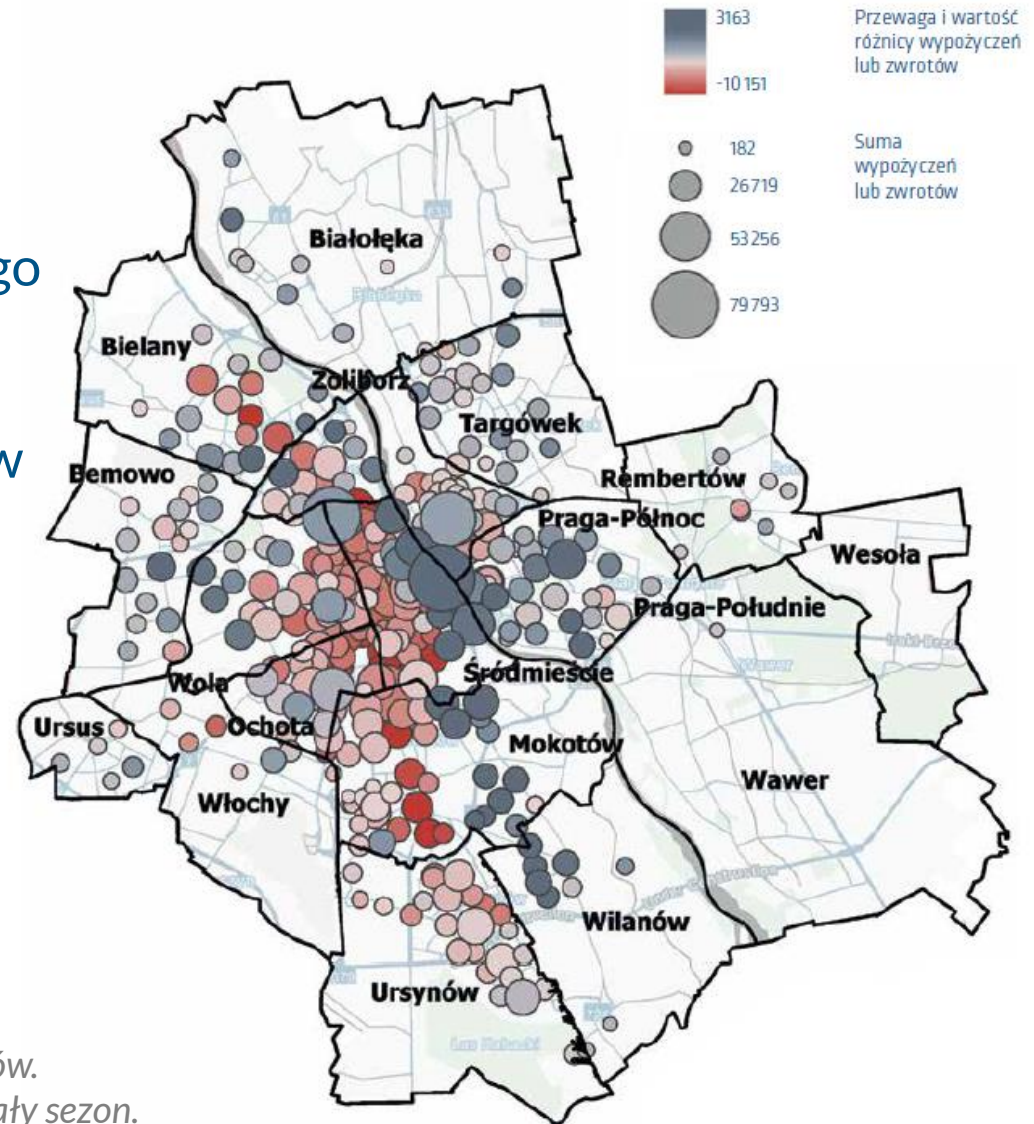
- Centrum Nauki Kopernik
112 547 (Śródmieście)
- CH Arkadia
100 835 (Śródmieście)
- al. Niepodległości / Batorego
98 177 (Mokotów)
- plac Wileński
91 301 (Praga-Północ)
- rondo ONZ
74 763 (Śródmieście)



Dane za rok 2019. Łączna liczba wypożyczeń i zwrotów.
Na liście uwzględniono tylko stacje działające przez cały sezon.

Najmniej popularne stacje

- Skarbka z Gór – Berensona
5775 (Białołęka)
- Komandosów – Niedziałkowskiego
5266 (Rembertów)
- Frontowa – Czerwonych Beretów
5165 (Rembertów)
- Przyczółkowa-Ptysiowa
2 272 (Wilanów)
- Niepołomicka-Chełmżyńska
2180 (Rembertów)



Dane za rok 2019. Łączna liczba wypożyczeń i zwrotów.
Na liście uwzględniono tylko stacje działające przez cały sezon.

Veturilo po 2020 roku





**Konsultacje
społeczne**



**Dialog
techniczny**



**Studium
koncepcyjne**



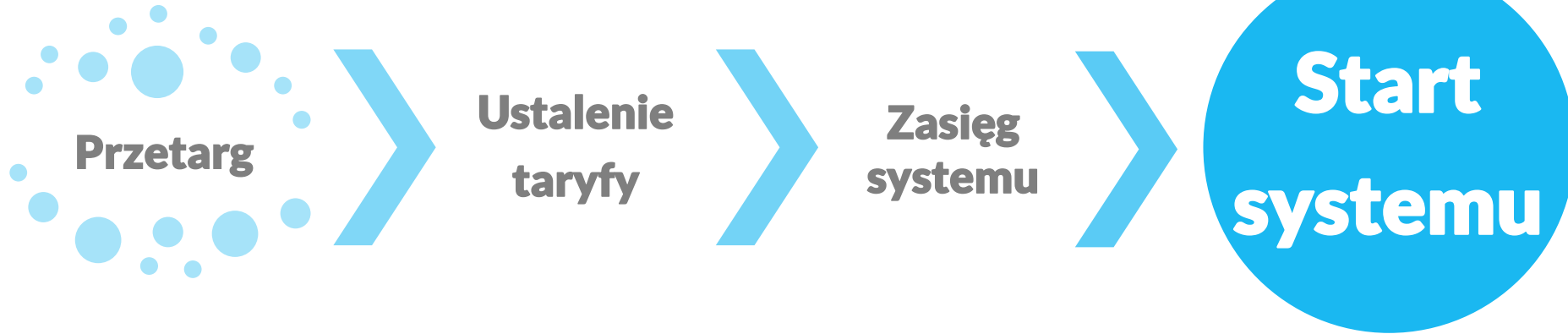
Przetarg



- **40 godzin rozmów z mieszkańcami**
 - Mobilny punkt konsultacyjny
 - Spotkania stacjonarne
- **Ankieta online**
 - 5000 wypełnień
- **Skrzynka mailowa**
 - 700 nadesłanych uwag
- **Rozeznanie rynku**
 - Prezentacja nowych rozwiązań technicznych
- **Szczegółowa analiza**
 - Uwarunkowania Warszawy
 - Dokumenty strategiczne
 - Komunikacja miejska
 - Trasy rowerowe
 - Dane z wypożyczeń Veturilo
 - Inne systemu roweru miejskiego w Polsce i na świecie
- **Uwzględnienie wniosków z konsultacji społecznych**
- **Rekomendacje do przetargu**



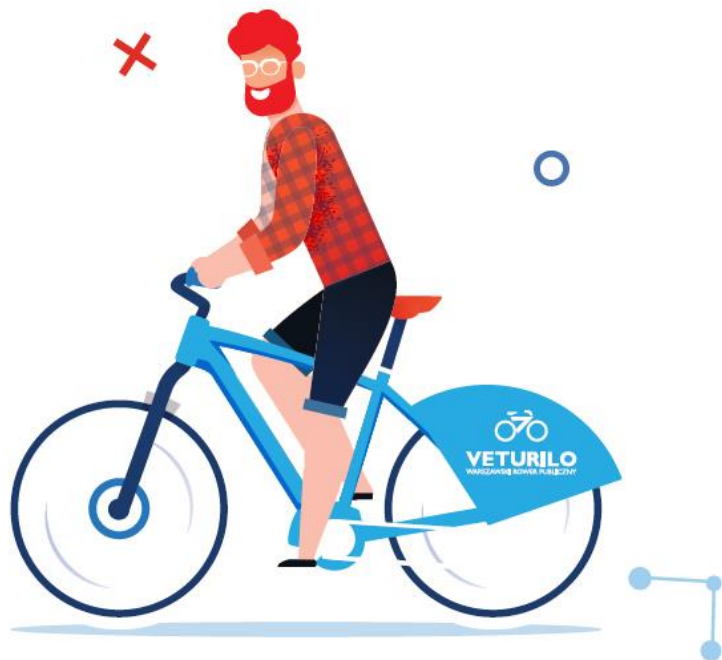
Przed nami...



- Marzec 2020
- Decyzję podejmuje Rada Warszawy
- Październik 2020
- Marzec 2021



Rowery Veturilo



6410 *więcej o 1285*
rowerów standardowych

60 *liczba bez zmian*
rowerów dziecięcych

45 *liczba bez zmian*
tandemów

+

Warszawska Wypożyczalnia Rowerów
stacjonarna
wypożyczalnia
rowerów nietypowych
(w tym elektrycznych)

Wyposażenie standardowego roweru Veturilo



Pojemny i wytrzymały przedni bagażnik



Czytnik kart zbliżeniowych

Gniazdo do wpięcia roweru w elektrozamek



Odbiornik GPS



Zapięcie na tylne koło



Dioda informująca o stanie roweru

Stabilna nóżka



505 stacji

więcej o 158



455 stacji pasywnych

Wypożyczenie roweru za pomocą karty zbliżeniowej lub aplikacji mobilnej.

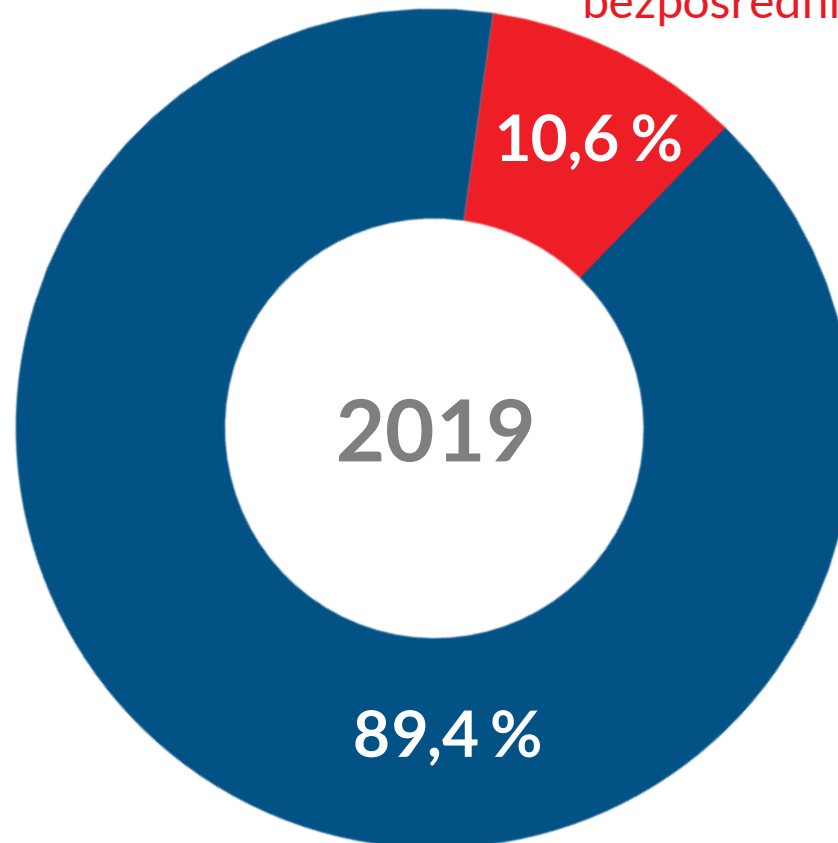
- Stojaki rowerowe
- Totemy informacyjne

50 stacji aktywnych

Wypożyczenie i rejestracja możliwe również w terminalu na stacji.

- Elektrozamki
- Terminale

Częściowo z wykorzystaniem
kart zbliżeniowych.
Od 2021 r. będzie to możliwe
bezpośrednio w rowerze.



Wypożyczenia Aplikacja mobilna Terminal





ok. **18 500 zł**

szacunkowy koszt jednego terminala

455

stacji bez
terminali

=

ok. **8,5 mln zł**

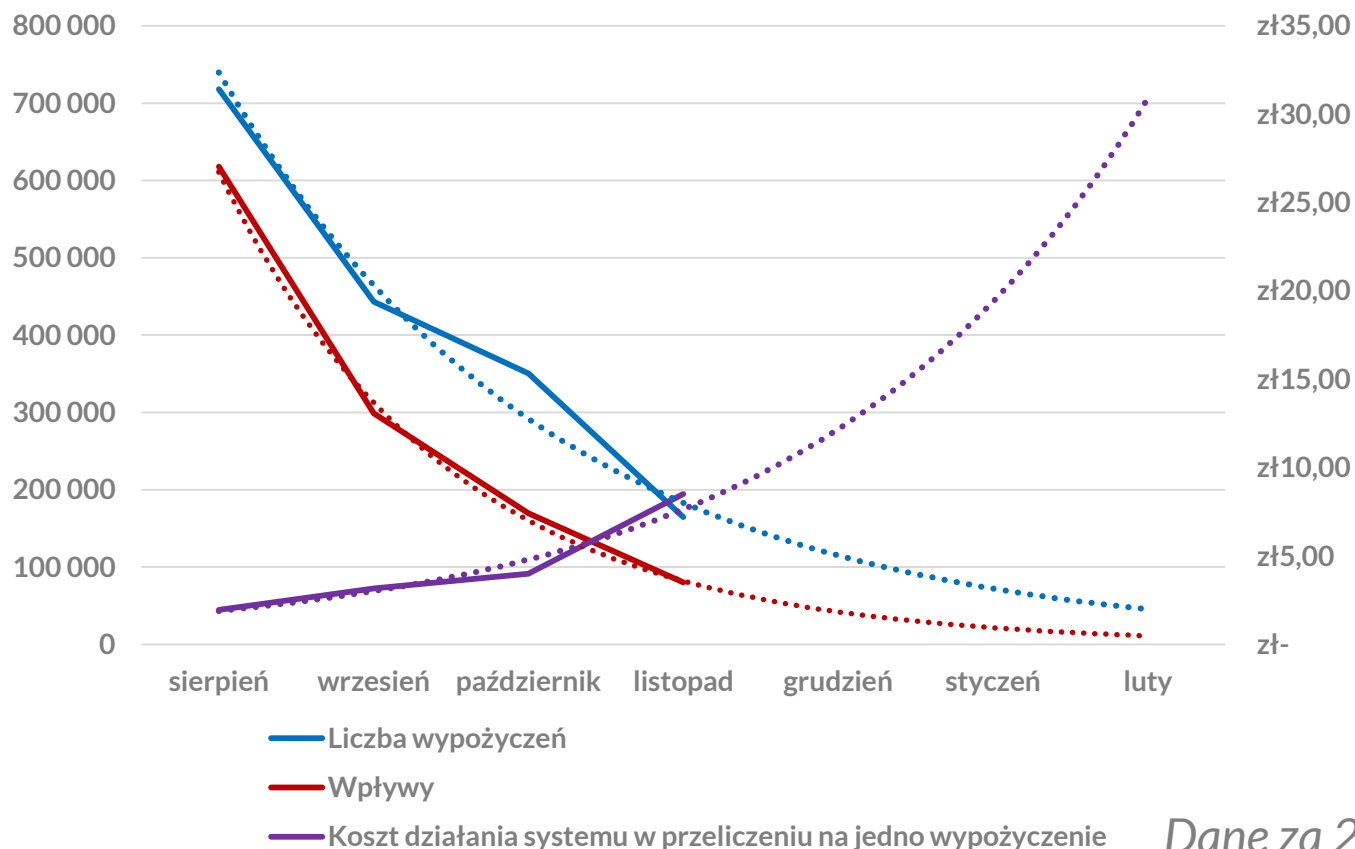
potencjalnych
oszczędności

Szacunkowy koszty obliczony na podstawie ofert w przetargu na obsługę Wrocławskiego Roweru Miejskiego w latach 2019-2022. Kwota w złotych brutto.

Okres działania

- Marzec – Listopad

Z możliwością wydłużenia przy sprzyjającej pogodzie.



Dane za 2019 rok.



Nowe możliwości



Zwrot poza stacją

- Za dodatkową opłatą
- W wyznaczonych strefach

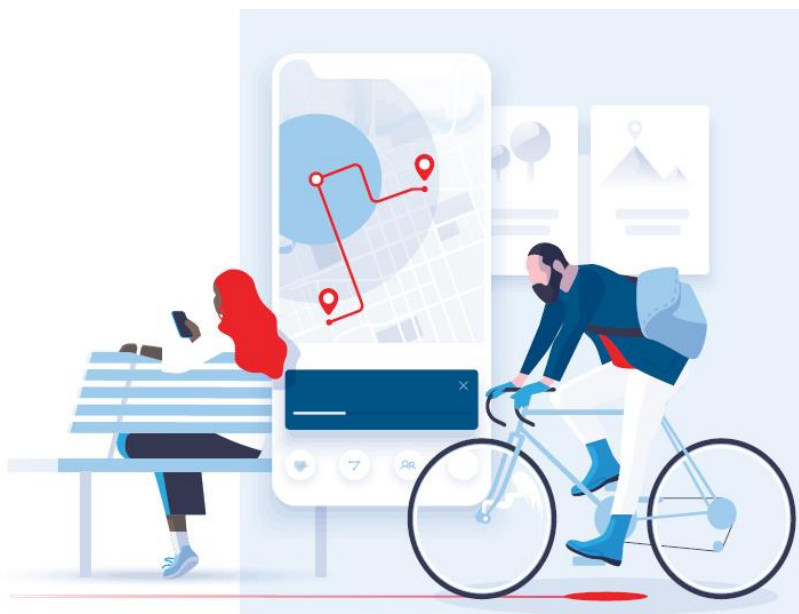
Tryb parkingu *max. 30 minut*

- Postój przy użyciu
zapięcia na tylne koło

Rezerwacja *max. 15 minut*

- Zarezerwowanie roweru
w celu wypożyczenia
- Za pomocą strony www
lub aplikacji mobilnej

Ulepszona aplikacja mobilna



- Na systemy iOS & Android
- Dostępna w 6 językach



- Informacje o przepisach ruchu drogowego
- Rozbudowany moduł do zgłaszania usterek i rowerów porzuconych
- Możliwość zrobienia zdjęcia i ustawienia lokalizacji GPS

Otwarte dane

na stronie internetowej
Veturilo



- **Szczegółowe statystyki**
Wypożyczenia i zwroty w przedziałach czasowych, podróże między stacjami, liczba dostępnych rowerów itd.
- **Mapa natężenia ruchu**
Na podstawie danych GPS przesyłanych anonimowo z nadajników w rowerach.
- **Efekt ekologiczny**
Szacunkowe ograniczenie emisji CO₂, liczba spalonych kalorii.

Kontrola jakości

- GPS w rowerach
- Otwarte dane
- Doświadczenie z 8 lat
- Automatyczny system do kontroli usterek
- Ściśle określone zasady relokacji i napraw
- Wskazanie priorytetowych stacji pod kątem relokacji rowerów



Umowa na lata 2021-2028

Na 8 lat

- Obowiązek systematycznej wymiany przez operatora rowerów na nowe w trakcie trwania umowy.

Prawo opcji

- Możliwość rozbudowy systemu o kolejne stacje oraz o więcej rowerów.



Warszawska Wypożyczalnia Rowerów



Rodzaje rowerów

Elektryczne 100 

Standardowe 100 

Towarowe 12  

- różne rodzaje
- część elektrycznych 

Ręczne 5 

tzw. handbike - dla osób o ograniczonej mobilności

Trójkołowe 5 

z myślą o osobach starszych

Tandemy 5 



Zasady działania



Wynajem

Długoterminowy

Na okres kilku miesięcy.

2021-2025

Pilotaż na 4 lata. Z opcją przedłużenia i zwiększenia liczby rowerów.

Stacjonarna

Wypożyczalnia w lokalu w centrum + max. do 10 filii.

Dowóz do klienta

Opcjonalny.

Za dodatkową opłatą.



Dziękujemy za uwagę!

