

CORAZ
LEPSZY

ŻOLIBORZ

KONSULTACJE SPOŁECZNE

JAKA STREFA PŁATNEGO
PARKOWANIA NA ŻOLIBORZU?

KONSULTACJE SPOŁECZNE

Co? Dlaczego? Jak i gdzie?

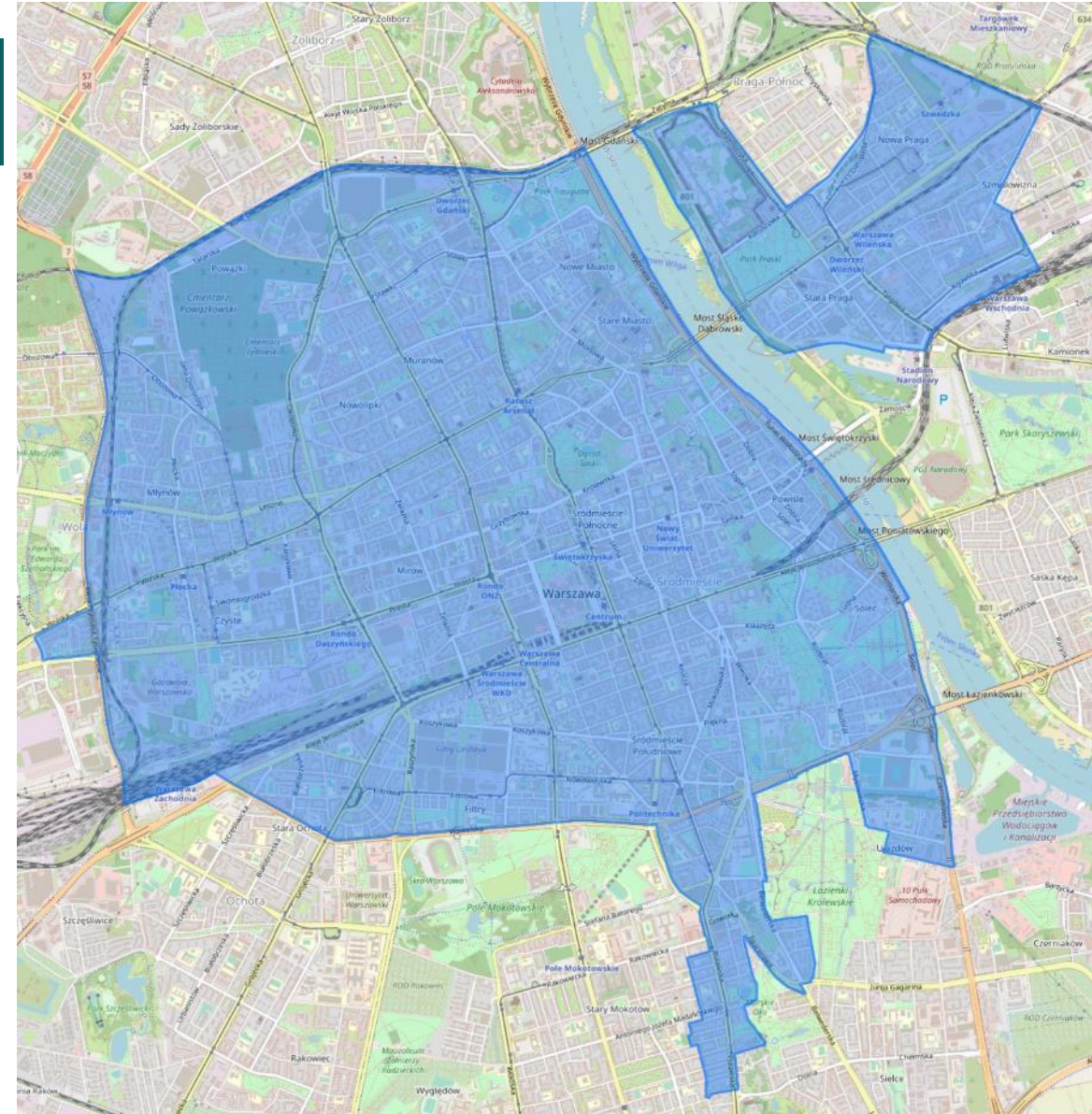


Strefa Płatnego Parkowania Niestrzeżonego:

- **pow. 28 km², 250 km dróg, ok. 37 300 miejsc**

SPPN obowiązuje:

- **w dni robocze, w godzinach 8:00 – 18:00**
- **na obszarach dzielnic: Śródmieście, Mokotów, Ochota, Praga Północ, Wola**



Co? Dlaczego? Jak i gdzie?

Podstawa prawna

Strefa Płatnego Parkowania Niestrzeżonego w Warszawie (SPPN) funkcjonuje na podstawie:

- ustawy z dnia 21 marca 1985 r. o drogach publicznych (*Dz.U. z 2020 r. poz. 470 ze zm.*) oraz
- wydanej w jej wykonaniu **Uchwały Nr XXXVI/1077/2008 Rady m.st. Warszawy** z dnia 26 czerwca 2008 r. w sprawie **ustalenia strefy płatnego parkowania, wysokości stawek opłat za parkowanie pojazdów samochodowych na drogach publicznych w strefie, wysokości opłat dodatkowych** oraz określenia sposobu pobierania tych opłat (*Dz. Urz. Woj. Maz. Nr 138, poz. 4868 ze zm.*), stanowiącej – w świetle art. 87 ust. 2 Konstytucji RP – źródło powszechnie obowiązującego prawa Rzeczypospolitej Polskiej na obszarze działania organu, który go ustanowił.

Podstawowym celem SPPN jest zwiększenie rotacji parkujących pojazdów oraz realizacja polityki transportowej miasta, w szczególności ograniczenia dostępności określonych obszarów dla pojazdów samochodowych lub **wprowadzenia preferencji dla komunikacji zbiorowej.**

Co? Dlaczego? Jak i gdzie?

Czego wymaga postój pojazdu w SPPN

Postój pojazdu na miejscu wyznaczonym w strefie wymaga:

- uiszczenia opłaty w **parkomacie** i umieszczenia za przednią szybą ważnego **biletu**
lub
- uiszczenia opłaty w **aplikacji mobilnej (moBilet lub mobiParking)**
lub
- umieszczenia za przednią szybą opłaconego ważnego **abonamentu**
lub
- umieszczenia za przednią szybą dokumentu potwierdzającego uprawnienie do bezpłatnego postoj.

Co? Dlaczego? Jak i gdzie?

Stawki opłaty za postój

Stawki opłaty za postój w **dni robocze** od poniedziałku do piątku z wyłączeniem dni: 2 maja, 24 i 31 grudnia, w godz. **8:00 - 18:00 (8:00 – 20:00 *)**:

- pierwsza godzina – **3,00 zł (3,90 zł *)**,
- druga godzina – **3,60 zł (4,60 zł *)**,
- trzecia godzina – **4,20 zł (5,50 zł *)**,
- czwarta i kolejne godziny – **po 3,00 zł (3,90 zł *)**.

(- nowe godziny i stawki obowiązywać będą od 4 stycznia 2021 r.)*

Co? Dlaczego? Jak i gdzie?

Opłaty dla Mieszkańców - abonamenty

Abonament mieszkańca dla osoby zameldowanej w strefie i płacącej podatki w Warszawie:

- upoważnia do postoju w pobliżu miejsca zameldowania w rejonie **do 8 parkomatów – promień 150 m od domu plus 100 m od każdego parkomatu,**
- dotyczy **jednego pojazdu** i jest wydawany **na okres nieprzekraczający jednego roku,**
- koszt - **30 zł rocznie na pierwszy samochód w gospodarstwie domowym,**
- koszt - **1200 zł rocznie na drugi i każdy następny samochód w gospodarstwie domowym**

Co? Dlaczego? Jak i gdzie?

Bezpłatny postój w SPPN

Do **zwolnienia z opłat za** postój na terenie SPPN uprawniają:

- **Karta N+ wyłożona wraz z kartą parkingową lub karta parkingowa z naklejonym specjalnym, radiowym identyfikatorem ZDM,**
- **Karta Powstańca,**
- **Karta Honorowa.**

CORAZ
LEPSZY

ŻOLIBORZ

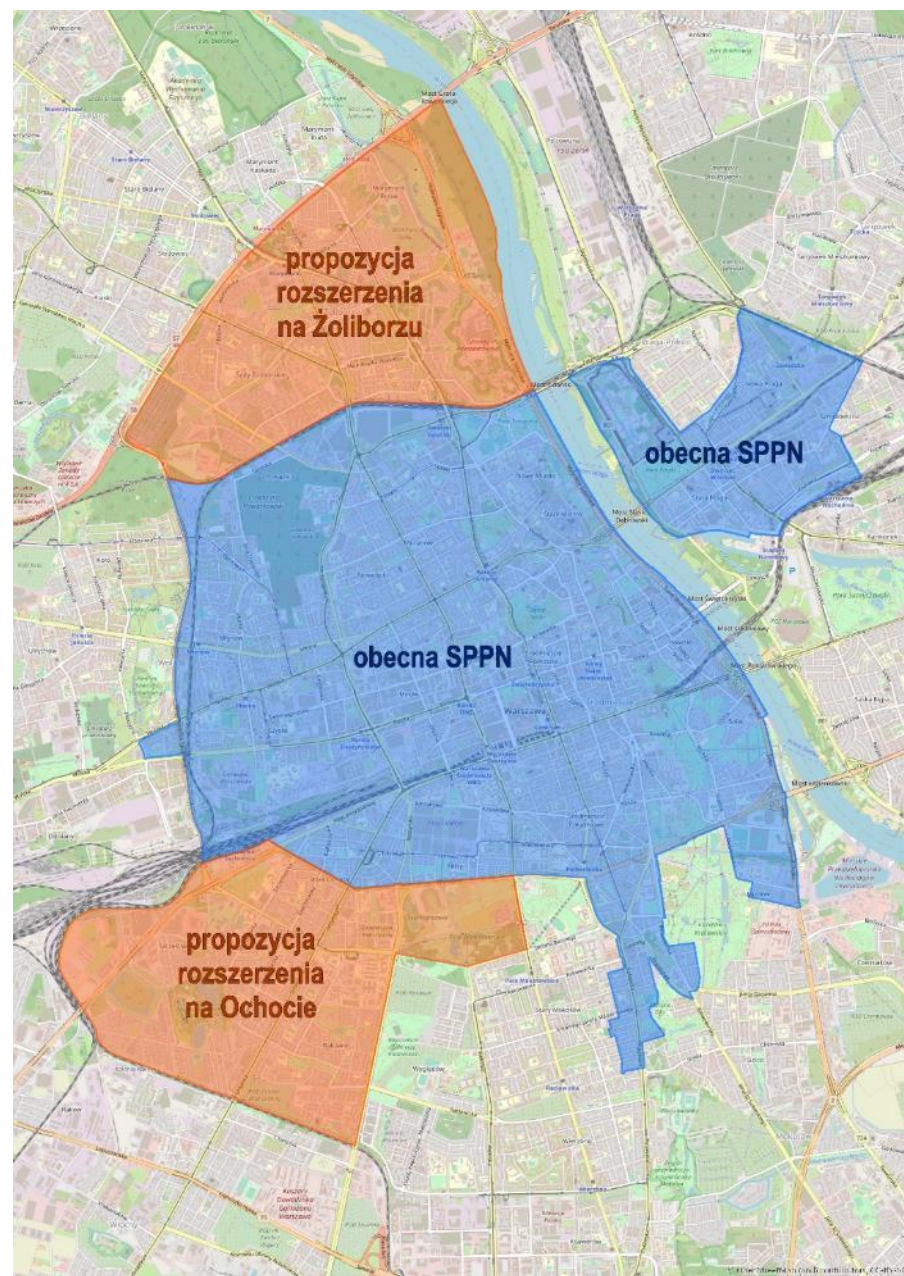
KONSULTACJE SPOŁECZNE

JAKA STREFA PŁATNEGO
PARKOWANIA NA ŻOLIBORZU?

KONSULTACJE SPOŁECZNE

Jak? Dlaczego? Gdzie? Kto?

Koncepcja (propozycja)
rozszerzenia SPPN



Jak? Dlaczego? Gdzie? Kto?

Zakres prac realizowanych w ramach przygotowań do wprowadzenia SPPN

Część I:

- inwentaryzacja istniejących miejsc postojowych na wszystkich drogach publicznych badanego obszaru – 60 km dróg, przejechanych ponad 28 tysięcy kilometrów;
- badanie wykorzystania i zapotrzebowania na miejsca postojowe;
- kompleksowe opracowanie propozycji zmian w organizacji ruchu badanego obszaru.

Część II:

- przygotowanie – **w oparciu o część I opracowania oraz analizę wniosków i uwag mieszkańców z konsultacji społecznych** – gotowych do formalnego procedowania – **projektów zmian w organizacji ruchu.**

Podstawowe zasady bezpieczeństwa ruchu drogowego

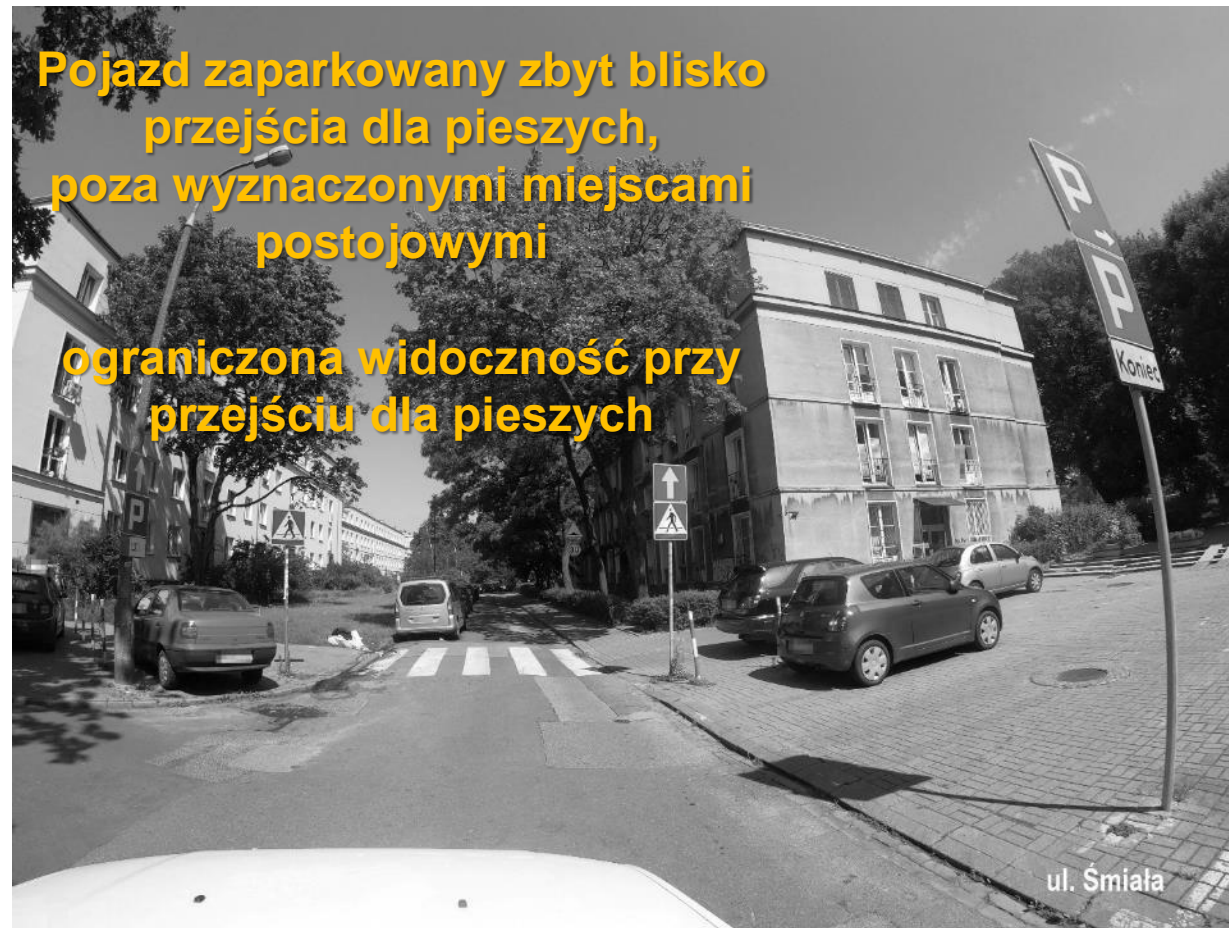
Zabronione jest parkowanie (zatrzymanie i postój) pojazdu:

- w odległości mniejszej niż **10 m** od **skrzyżowania**, przejazdu kolejowego lub tramwajowego, **przejścia dla pieszych**, przejazdu dla rowerzystów,
- w odległości mniejszej niż **15 m** od słupka lub tablicy **przystanku** i na całej długości **zatoki przystankowej**.
- w odległości mniejszej niż **10 m** od znaku lub **sygnalizatora**, jeśli grozi to jego zasłonięciem,

(podstawa prawna: art. 49 prawa o ruchu drogowym)

Jak? Dlaczego? Gdzie? Kto?

Inwentaryzacja miejsc postojowych – nieprawidłowości



Jak? Dlaczego? Gdzie? Kto?

Inwentaryzacja miejsc postojowych – nieprawidłowości



ul. Forteczna / S. Czarnieckiego

Pojazdy zaparkowane na skrzyżowaniu –

**Uniemożliwienie
bezpiecznego
przejazdu**

**Brak
widoczności
przy
manewrowaniu**

Jak? Dlaczego? Gdzie? Kto?

Inwentaryzacja miejsc postojowych – nieprawidłowości



Pojazdy zaparkowane na skrzyżowaniu –

**Uniemożliwienie
bezpiecznego
przejazdu**

**Brak
widoczności
na wlotach**

Podstawowe założenia projektowe

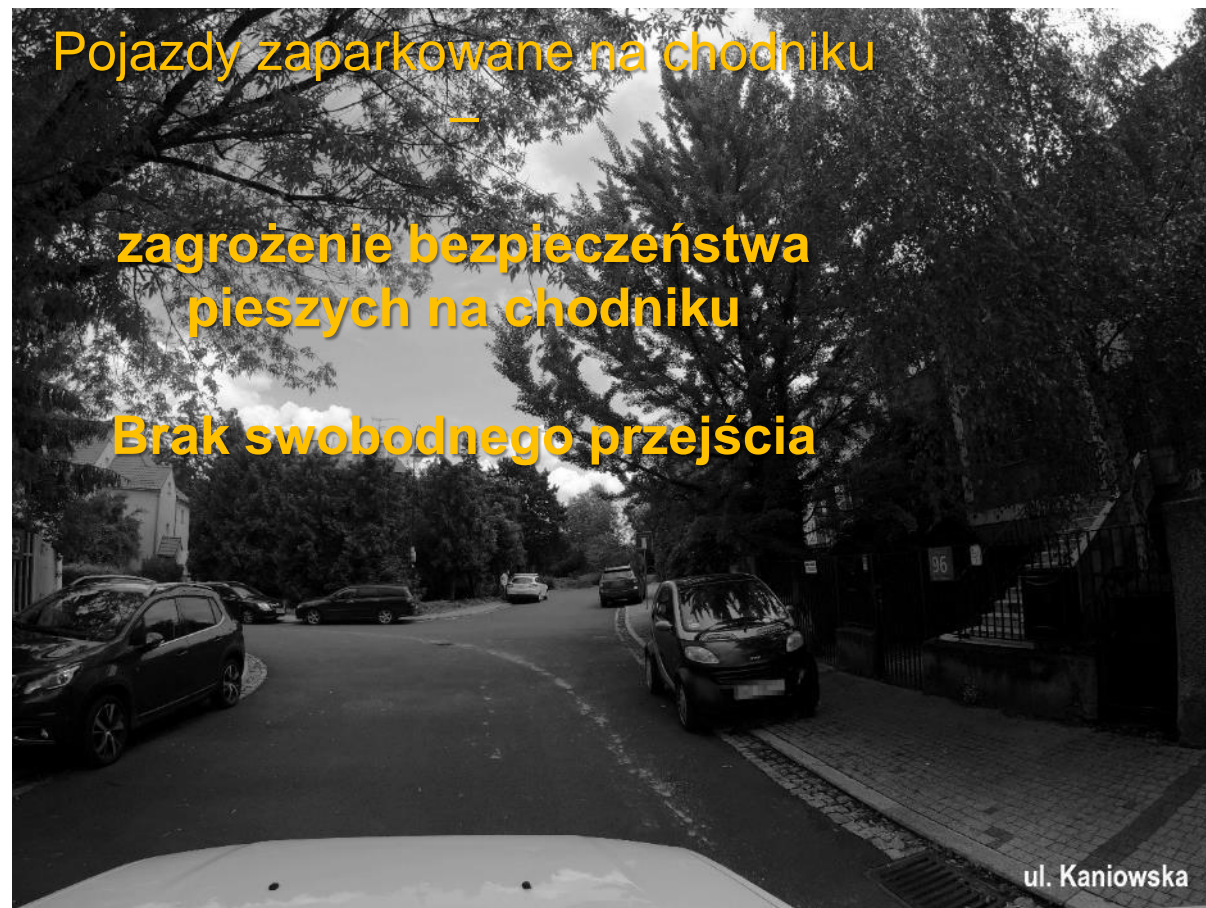
- parkowanie równoległe na jezdni: **pas postojowy o szerokości 2,0 m, min. szerokość jezdni dwukierunkowej: 5,0 m**
- parkowanie równoległe częściowo na jezdni częściowo na chodniku: **miejsce postojowe o szerokości min. 2,0 m, chodnik o szerokości min. 2,0 m**
- parkowanie równoległe na chodniku: **miejsce postojowe o szerokości 2,5 m, chodnik o szerokości min. 2,0 m**
- przy pozostałych rodzajach parkowania szerokość pozostawionego chodnika to **min. 2,0 m**
- w przypadku lokalizacji elementów punktowych jak np. parkomaty, możliwe zawężenie chodnika **do 1,8 m szerokości** (chyba że w stanie istniejącym szerokość chodnika to 1,5 m)
- miejsca postojowe dla osób z niepełnosprawnościami: **szerokość 3,6 m i min. 4% ogólnej liczby miejsc**

Mamy świadomość, że niestety dochowanie powyższych, optymalnych wartości, może być w realiach stołecznej zabudowy niemożliwe (np. istniejące chodniki węższe niż 1.5 m).

W takich sytuacjach priorytetem jest bezpieczeństwo.

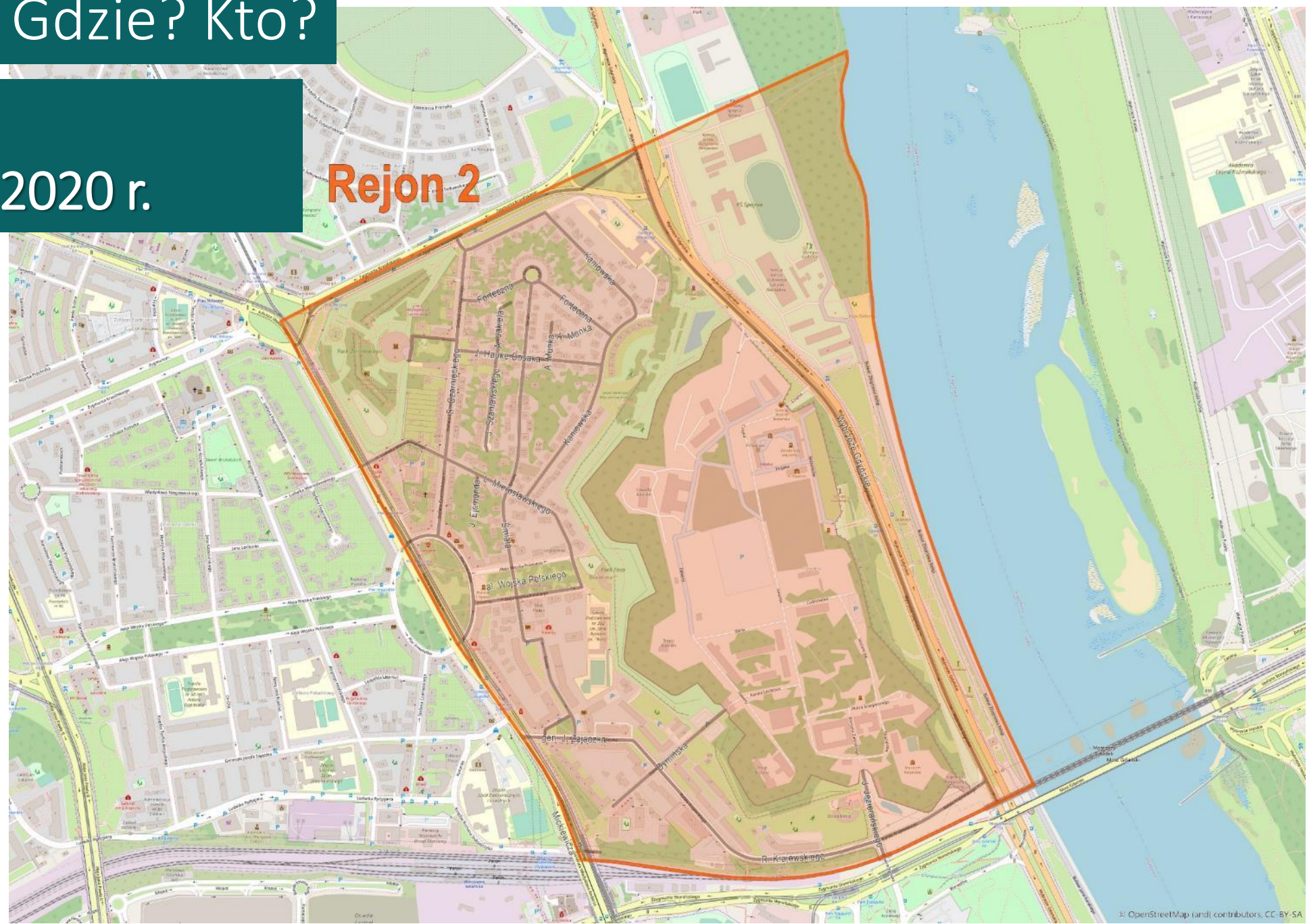
Jak? Dlaczego? Gdzie? Kto?

Inwentaryzacja miejsc postojowych – nieprawidłowości



Jak? Dlaczego? Gdzie? Kto?

Podobszar nr 2
– spotkanie 4.11.2020 r.



Jak? Dlaczego? Gdzie? Kto?

Pomiary wykorzystania miejsc postojowych i analiza schematów zachowań parkingowych

Termin pomiarów:

8 sierpnia – 11 września

Godziny pomiarów:

pomiar całodobowy (24h) przez 7 kolejnych dni,
łącznie 336 „okienek” pomiarowych

**Łącznie przejechaliśmy
ponad 28 tysięcy kilometrów!**

Dni pomiarów:

poniedziałek, wtorek, środa, czwartek,
piątek, sobota, niedziela

Zastosowana metoda:

- minimum 2 pomiary na każdym odcinku ulicy, w każdej godzinie,
- pojazdy z wideorejestratorem,
- dokładność lokalizacji 0,01 – 2,50 m

Jak? Dlaczego? Gdzie? Kto?

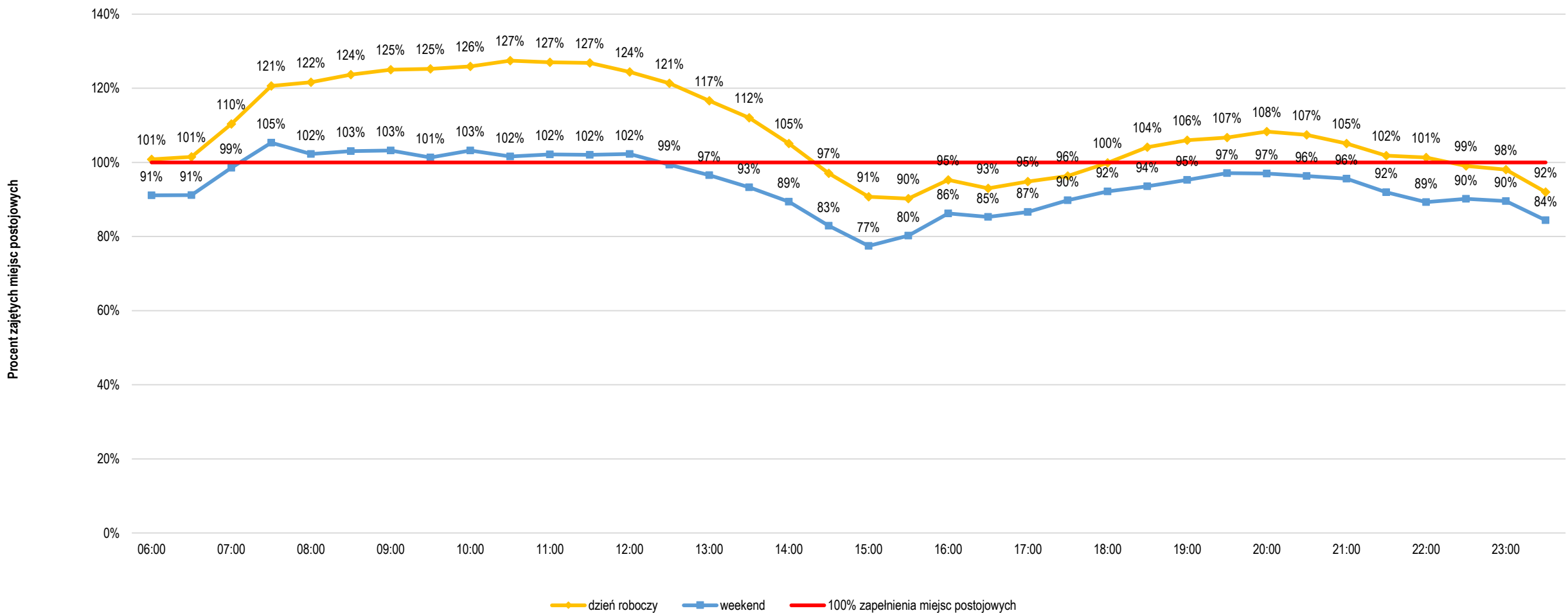
Podsumowanie wyników badań – średnie dobowe wykorzystanie miejsc postojowych dla obszaru

Nazwa ulicy	Rzeczywista liczba miejsc postojowych	Średnie zapelnienie w godzinach funkcjonowania SPPN	Średnie zapelnienie poza godzinami funkcjonowania SPPN
al. Wojska Polskiego	45	89%	85%
Czarneckiego	92	99%	89%
<i>dojazd do Fortu Sokolnickiego</i>	7	100%	91%
Dymińska	21	134%	124%
Ejsmonda	0	-	-
Forteczna	5	198%	184%
Hauke-Bosaka	21	127%	107%
Jakiela	0	-	-
Jeziorańskiego	34	100%	92%
Kaniowska	44	111%	97%
Krajewskiego	85	109%	70%

Nazwa ulicy	Rzeczywista liczba miejsc postojowych	Średnie zapelnienie w godzinach funkcjonowania SPPN	Średnie zapelnienie poza godzinami funkcjonowania SPPN
Mickiewicza	-	-	-
Mierosławskiego	14	128%	119%
Munka	3	195%	191%
pl. Inwalidów	55	100%	98%
Szaniawskiego	3	118%	119%
Śmiała	96	132%	126%
Wybrzeże Gdynskie	0	-	-

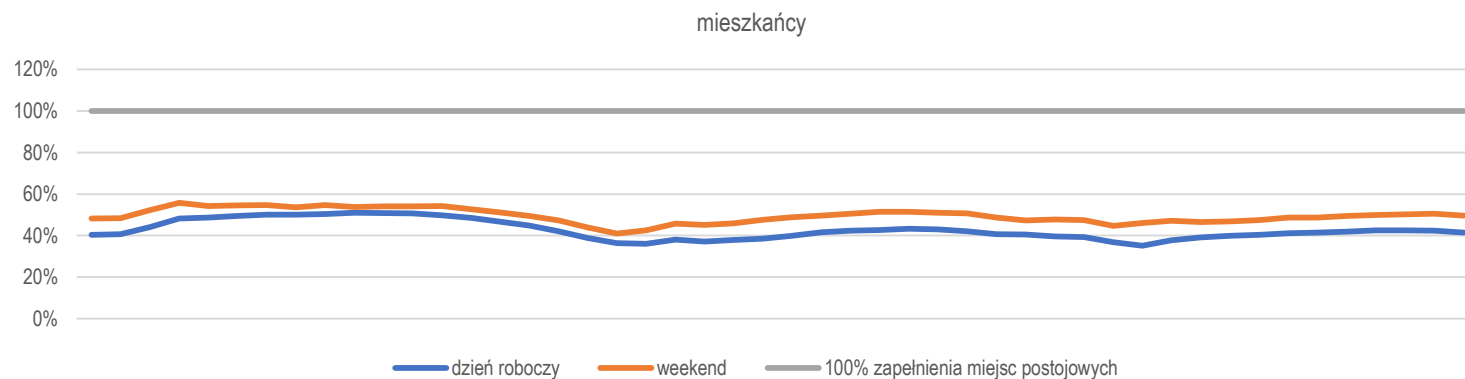
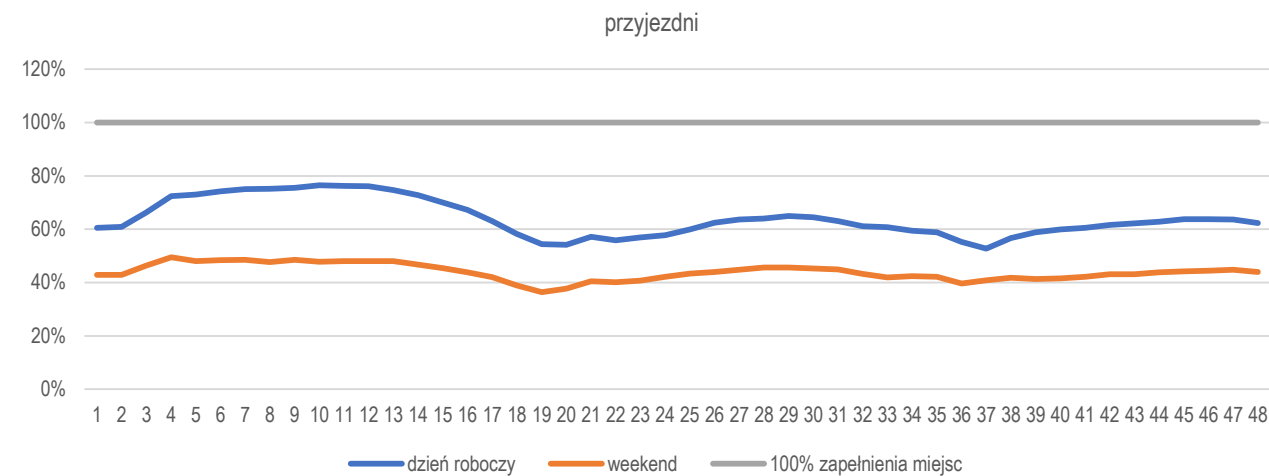
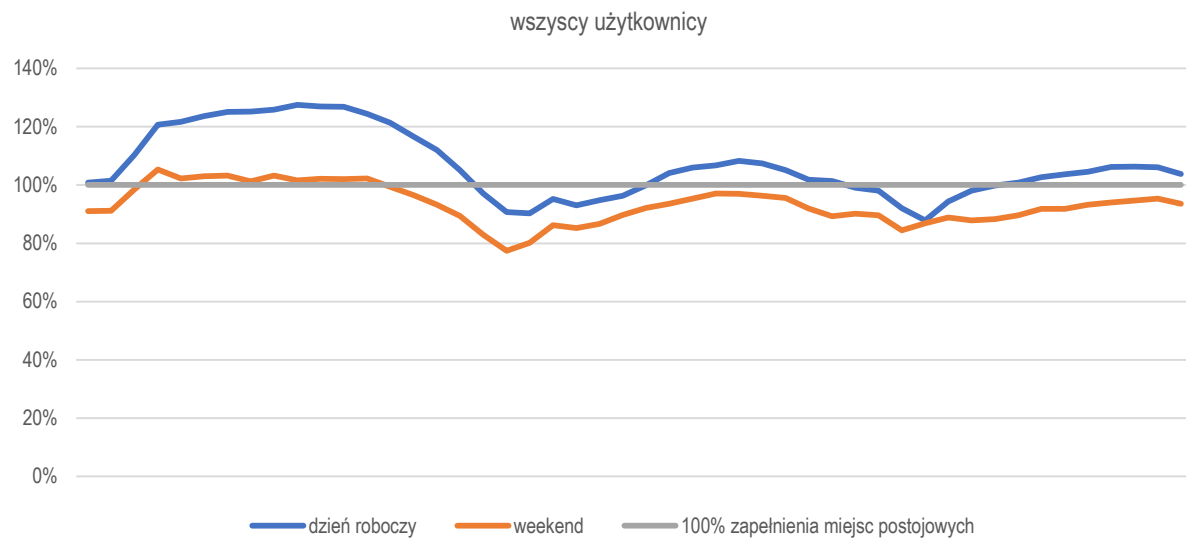
Jak? Dlaczego? Gdzie? Kto?

Średnie dobowe wykorzystanie miejsc postojowych – dzień roboczy / weekend



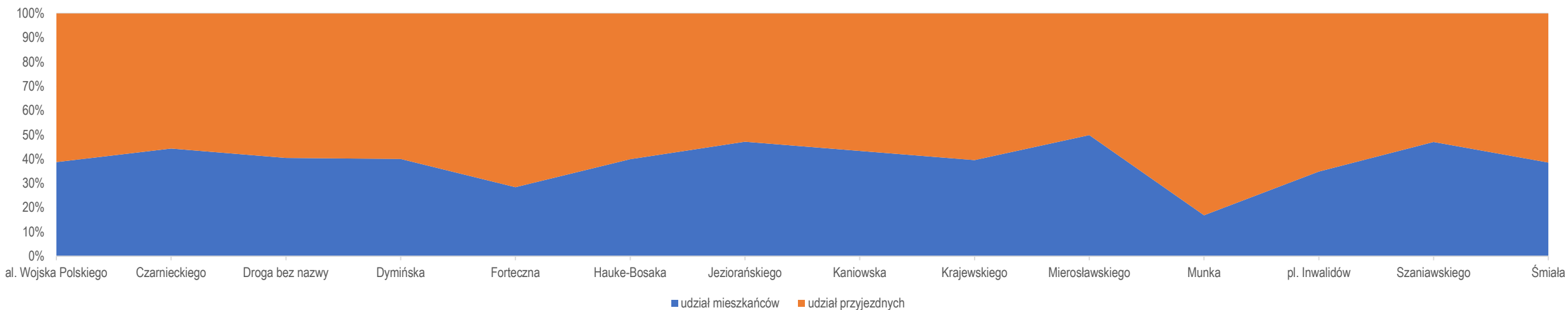
Jak? Dlaczego? Gdzie? Kto?

Średnie dobowe wykorzystanie miejsc postojowych – mieszkańcy / przyjezdni

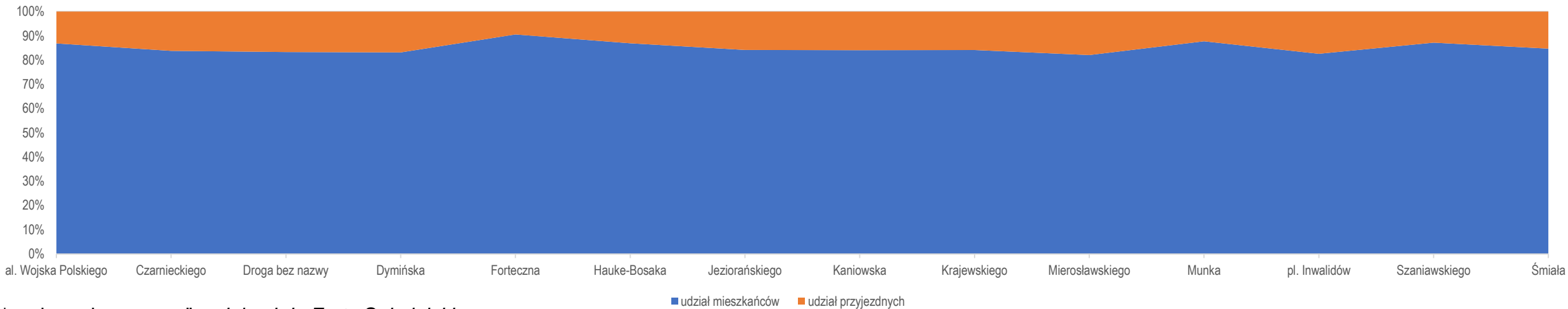


Średnie dobowe wykorzystanie miejsc postojowych – mieszkańcy / przyjezdni

dzień roboczy



weekend



* - „droga bez nazwy” = *dojazd do Fortu Sokolnickiego*

Jak? Dlaczego? Gdzie? Kto?

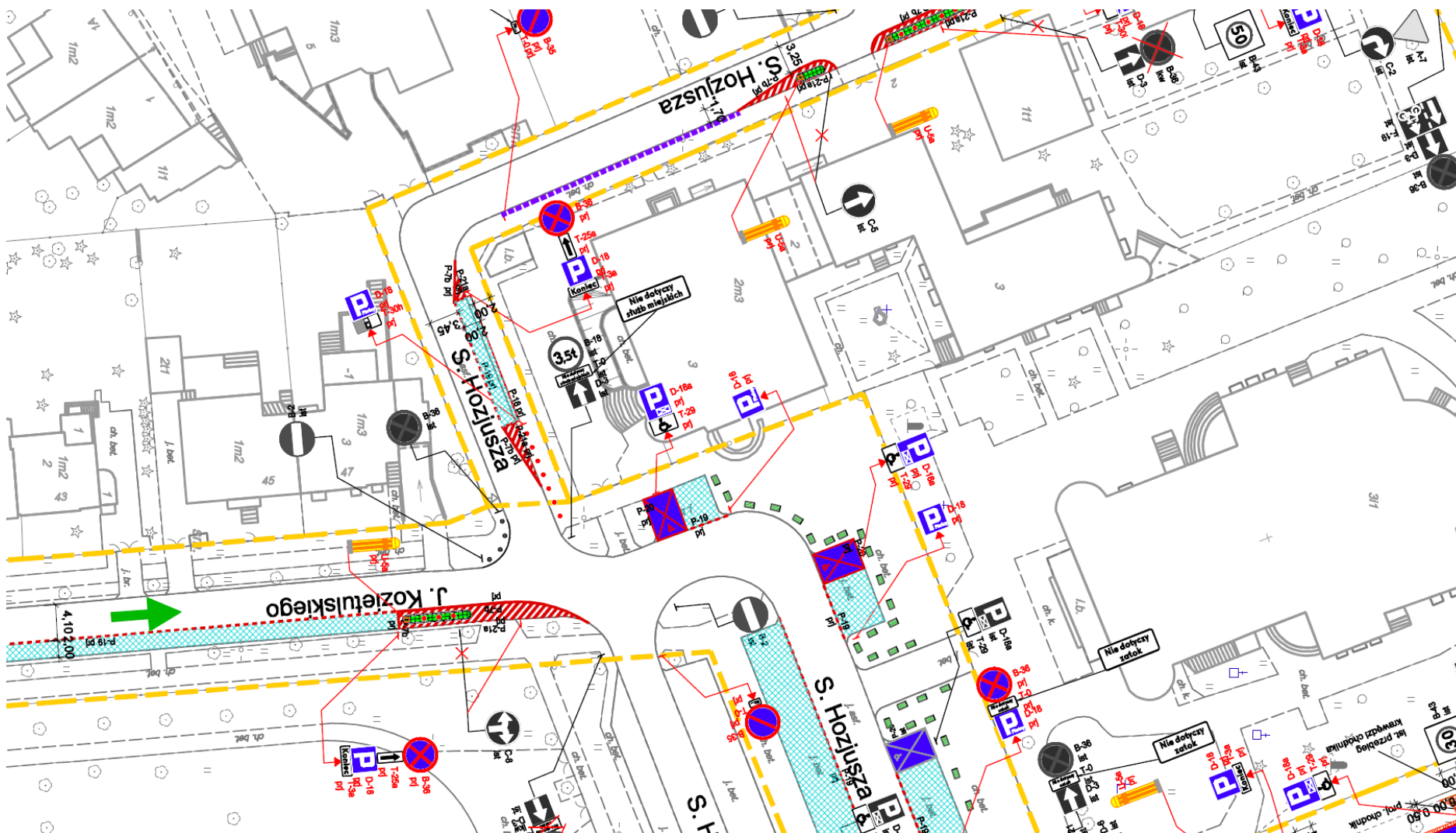
Średnie dobowe wykorzystanie miejsc postojowych – wskaźnik rotacji

Dzień tygodnia	Rzeczywista liczba miejsc postojowych w podobszarze	Liczba pojazdów korzystających z miejsc postojowych	Wskaźnik rotacji
poniedziałek	524	1 292	2,46
wtorek	524	1 384	2,64
środa	524	1 320	2,52
czwartek	524	1 307	2,49
piątek	524	1 216	2,32
sobota	524	1 105	2,11
niedziela	524	1 114	2,13
Średnio	524	1 248	2,38

- liczba miejsc postojowych na podobszarze objętym konsultacjami: **524**,
- odnotowano prawie **4 tys. unikalnych numerów rejestracyjnych** pojazdów,
- średnia zajętość miejsc postojowych w „godzinach pracy” **przekracza 100%**,
- **w dni robocze dominują pojazdy osób przyjezdnych**,
- **2.06%** z zaobserwowanych pojazdów przebywało w podobszarze **tylko jeden raz**

Jak? Dlaczego? Gdzie? Kto?

Identyfikator B-35 – strefy dla mieszkańców



Rozwiązanie
zaproponowane
po raz pierwszy
dla Woli i Pragi-Północ –

umożliwienie
**mieszkańcom bezpłatnego
postoju**
„na zasadach ogólnych”,
tj. zgodnie z przepisami
prawa
o ruchu drogowym (art. 47),
w miejscach, gdzie
wyznaczenie stanowisk /
pasów postojowych
– w sposób pozwalający
na pobieranie opłat w SPPN
– nie jest możliwe

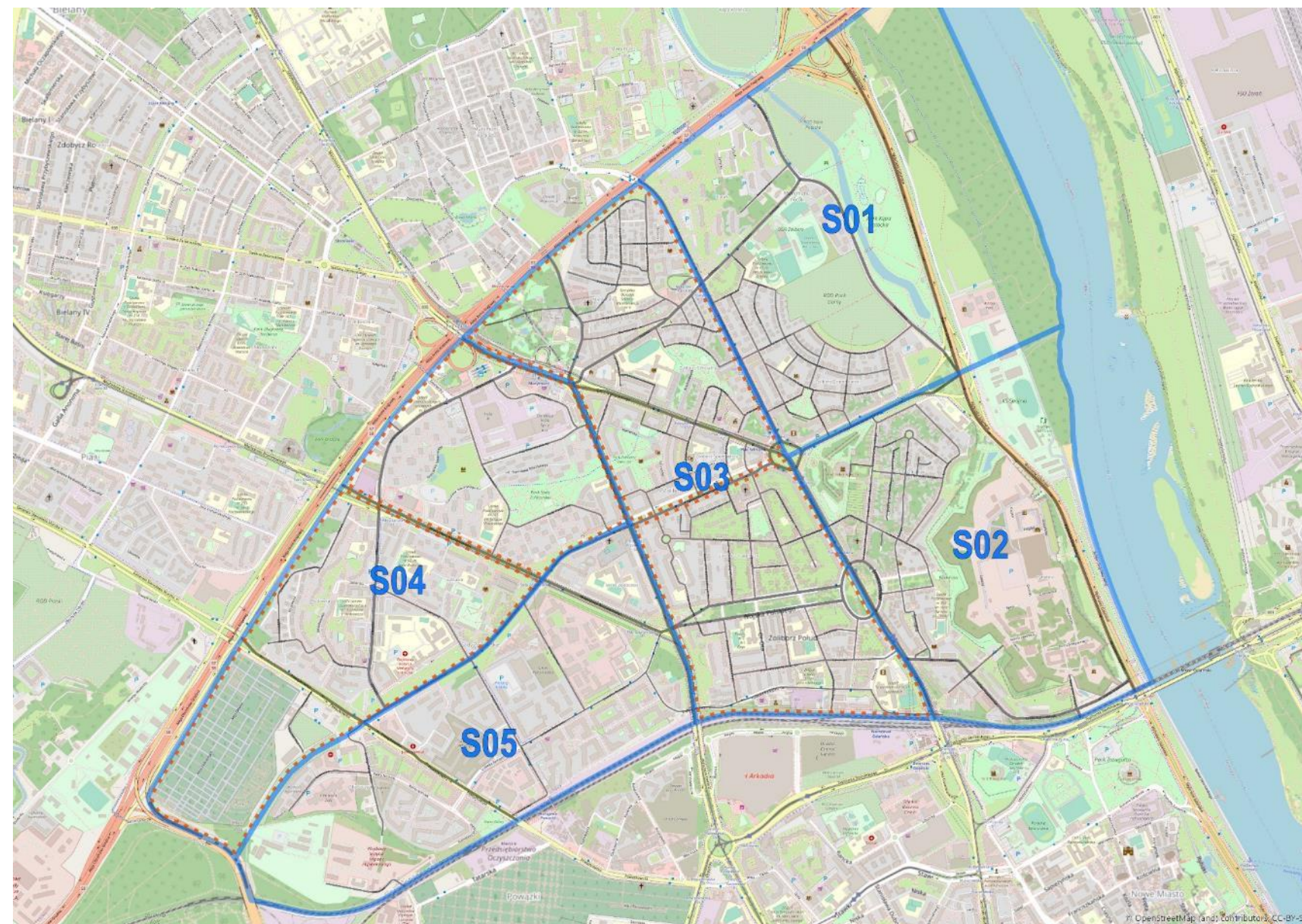
Jak? Dlaczego? Gdzie? Kto?

Postój tylko dla mieszkańców – strefy B-35 (B-39)

Ulica	Odcinek	Oznakowanie	Nr arkusza
Forteczna	S.Czarnieckiego - pl.Słoneczny	B-35	16
Forteczna	Kaniowska - pl. Słoneczny	B-35	16
Kaniowska	cała ulica po stronie parzystej	B-36	16
Śmiała	pl.Słoneczny - Hauke-Bosaka	B-35	16
Śmiała	Hauke-Bosaka - Mierosławskiego	B-35	21
A. Jakiela		B-39	21
J.Hauke-Bosaka	Kaniowska - Munka	B-35	21
J.Hauke-Bosaka	Munka - Śmiała	B-35	21
J.Hauke-Bosaka	Śmiała - Jakiela	B-35	21

Ulica	Odcinek	Oznakowanie	Nr arkusza
J.Hauke-Bosaka	Jakiela - Czarnieckiego	B-35	21
Kaniowska	Forteczna - Hauke-Bosaka	B-35	21
L.Mierosławskiego	Śmiała - Czarnieckiego	B-35	21
Śmiała	al. Wojska Polskiego - Mierosławskiego	B-35	21
S. Czarnieckiego	Krasińskiego - Hauke-Bosaka	B-35	15
Krasińskiego	Kaniowska - Czarnieckiego	B-35	15,16
Szaniawskiego	Od Hauke-Bosaka	B-35	21
L.Mierosławskiego	Od Kaniowskiej	B-35	21
Dymińska		B-35	28
Krajewskiego	Na nitce lokalnej przed Dymińską	B-35	35

Jak? Dlaczego? Gdzie? Kto?



Abonamenty obszarowe

W następstwie przeprowadzonych badań, konsultacji z mieszkańcami, oraz doświadczeń z rozszerzenia dla Woli i Pragi-Północ, planowane jest całkiem nowe podejście do uprawnień wynikających z abonamentu mieszkańca – wprowadzenie abonamentów obszarowych.

Prezentowany podział stanowi punkt wyjścia do przeliczeń potencjału parkingowego dostępnego dla mieszkańców – dokładne granice obszarów podlegać będą dalszej analizie.

Jak? Dlaczego? Gdzie? Kto?

W jaki sposób oznaczamy wjazd do SPPN



Wjazd do SPPN oznakowany jest znakiem drogowym **D-44** „**strefa płatnego parkowania**”,

a wyjazd oznakowany jest znakiem **D-45** „**koniec strefy płatnego parkowania**”.

Jak? Dlaczego? Gdzie? Kto?

W jaki sposób oznaczamy miejsca w SPPN

W strefie płatnego parkowania miejsca do postoju pojazdów samochodowych wyznacza się:

- znakami pionowymi **D-18 „parking”**;
- znakami poziomymi **P-18 „stanowisko postojowe”**;
- znakami poziomymi **P-19 „linia wyznaczająca pas postojowy”**.



Jak? Dlaczego? Gdzie? Kto?

P-20 + P-24



Miejsca dla osób z niepełnosprawnościami

W strefie płatnego parkowania miejsca do postoju pojazdów samochodowych dla osób z niepełnosprawnościami wyznacza się:

- znakami poziomymi **P-20** „**stanowisko postojowe zastrzeżone - koperta**”.
- znakami poziomymi **P-24** „**miejsce dla pojazdu osoby niepełnosprawnej**”.

POROZMAWIAJMY:

- **ON-LINE** (17.30-20.00)
- **PRZEZ TELEFON** (10.00-14.00)

tel. 514 498 418



HARMONOGRAM:

● **28.10** spotkanie on-line
● **29.10** dyżur telefoniczny

● **12.11** spotkanie on-line
● **10.11** dyżur telefoniczny

● **4.11** spotkanie on-line
● **6.11** dyżur telefoniczny

● **10.11** spotkanie on-line
● **12.11** dyżur telefoniczny

● **5.11** spotkanie on-line
● **9.11** dyżur telefoniczny