

CORAZ
LEPSZY

ŻOLIBORZ

KONSULTACJE SPOŁECZNE

JAKA STREFA PŁATNEGO PARKOWANIA NA ŻOLIBORZU?

KONSULTACJE SPOŁECZNE

Co? Dlaczego? Jak i gdzie?

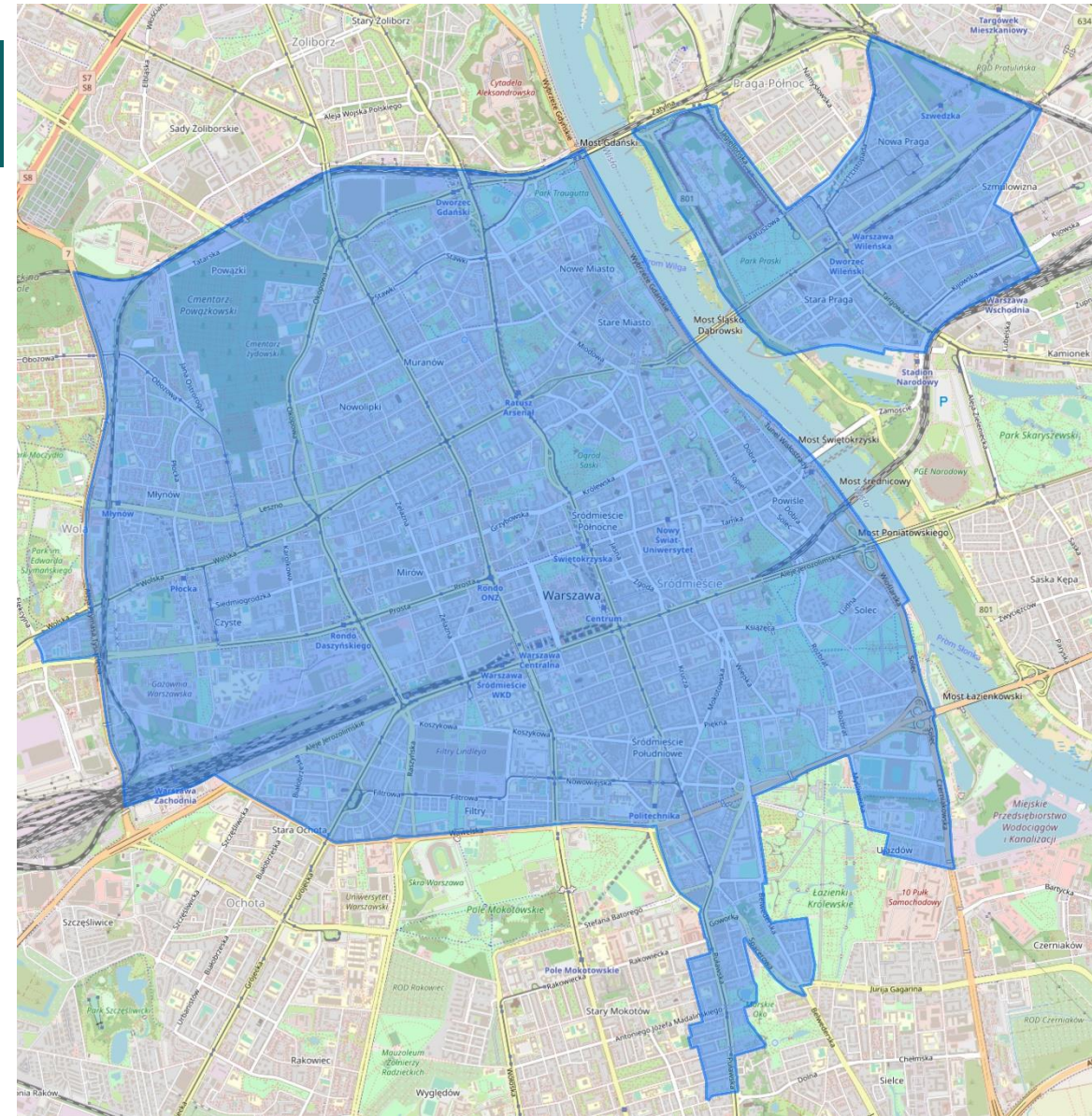


Strefa Płatnego Parkowania Niestrzeżonego:

- pow. 28 km², 250 km dróg, ok. 37 300 miejsc

SPPN obowiązuje:

- w dni robocze, w godzinach 8:00 – 18:00
- na obszarach dzielnic: Śródmieście, Mokotów, Ochota, Praga Północ, Wola



Co? Dlaczego? Jak i gdzie?

Podstawa prawna

Strefa Płatnego Parkowania Niestrzeżonego w Warszawie (SPPN) funkcjonuje na podstawie:

- ustawy z dnia 21 marca 1985 r. o drogach publicznych (*Dz.U. z 2020 r. poz. 470 ze zm.*) oraz
- wydanej w jej wykonaniu **Uchwały Nr XXXVI/1077/2008 Rady m.st. Warszawy** z dnia 26 czerwca 2008 r. w sprawie **ustalenia strefy płatnego parkowania, wysokości stawek opłat za parkowanie pojazdów samochodowych na drogach publicznych w strefie, wysokości opłat dodatkowych oraz określenia sposobu pobierania tych opłat** (*Dz. Urz. Woj. Maz. Nr 138, poz. 4868 ze zm.*), stanowiącej – w świetle art. 87 ust. 2 Konstytucji RP – źródło powszechnie obowiązującego prawa Rzeczypospolitej Polskiej na obszarze działania organu, który go ustanowił.

Podstawowym celem SPPN jest zwiększenie rotacji parkujących pojazdów oraz realizacja polityki transportowej miasta, w szczególności ograniczenia dostępności określonych obszarów dla pojazdów samochodowych lub wprowadzenia preferencji dla komunikacji zbiorowej.

Co? Dlaczego? Jak i gdzie?

Czego wymaga postój pojazdu w SPPN

Postój pojazdu na miejscu wyznaczonym w strefie wymaga:

- uiszczenia opłaty w **parkomacie** i umieszczenia za przednią szybą ważnego **biletu**
lub
- uiszczenia opłaty w **aplikacji mobilnej (moBilet lub mobiParking)**
lub
- umieszczenia za przednią szybą opłaconego ważnego **abonamentu**
lub
- umieszczenia za przednią szybą dokumentu potwierdzającego uprawnienie do bezpłatnego postoju.

Co? Dlaczego? Jak i gdzie?

Stawki opłaty za postój

Stawki opłaty za postój w **dni robocze** od poniedziałku do piątku z wyłączeniem dni: 2 maja, 24 i 31 grudnia, w godz. **8:00 - 18:00 (8:00 – 20:00 *)**:

- pierwsza godzina – **3,00 zł (3,90 zł *)**,
- druga godzina – **3,60 zł (4,60 zł *)**,
- trzecia godzina – **4,20 zł (5,50 zł *)**,
- czwarta i kolejne godziny – **po 3,00 zł (3,90 zł *)**.

(- nowe godziny i stawki obowiązywać będą od 4 stycznia 2021 r.)*

Co? Dlaczego? Jak i gdzie?

Opłaty dla Mieszkańców - abonamenty

Abonament mieszkańca dla osoby zameldowanej w strefie i płacącej podatki w Warszawie:

- upoważnia do postoju w pobliżu miejsca zameldowania w rejonie **do 8 parkomatów – promień 150 m od domu plus 100 m od każdego parkomatu,**
- dotyczy **jednego pojazdu** i jest wydawany **na okres nieprzekraczający jednego roku,**
- koszt - **30 zł rocznie na pierwszy samochód w gospodarstwie domowym,**
- koszt - **1200 zł rocznie na drugi i każdy następny samochód w gospodarstwie domowym**

Co? Dlaczego? Jak i gdzie?

Bezpłatny postój w SPPN

Do **zwolnienia z opłat za** postój na terenie SPPN uprawniają:

- **Karta N+ wyłożona wraz z kartą parkingową lub karta parkingowa z naklejonym specjalnym, radiowym identyfikatorem ZDM,**
- **Karta Powstańca,**
- **Karta Honorowa.**

CORAZ
LEPSZY

ŻOLIBORZ

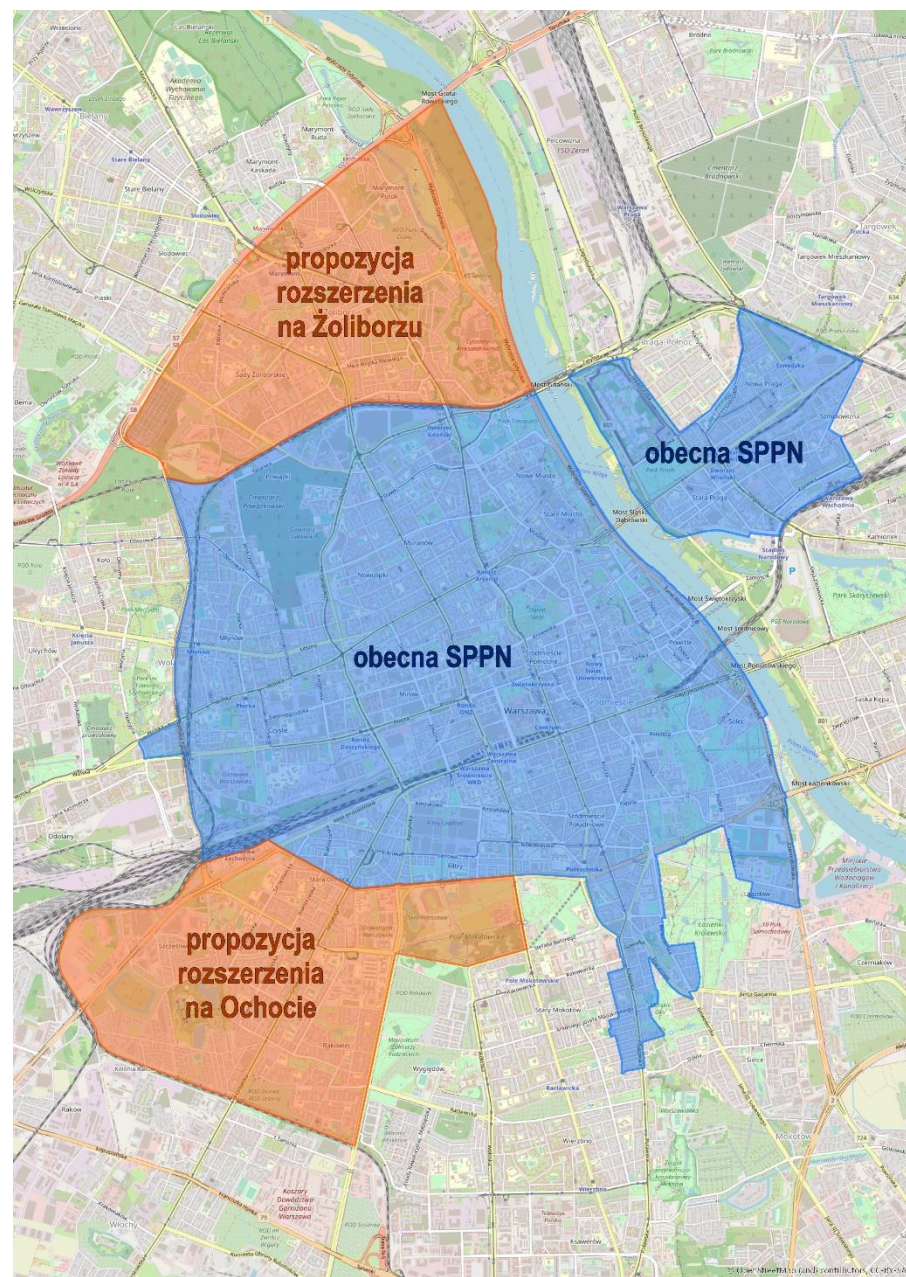
KONSULTACJE SPOŁECZNE

JAKA STREFA PŁATNEGO
PARKOWANIA NA ŻOLIBORZU?

KONSULTACJE SPOŁECZNE

Jak? Dlaczego? Gdzie? Kto?

Koncepcja (propozycja) rozszerzenia SPPN



Jak? Dlaczego? Gdzie? Kto?

Zakres prac realizowanych w ramach przygotowań do wprowadzenia SPPN

Część I:

- inwentaryzacja istniejących miejsc postojowych na wszystkich drogach publicznych badanego obszaru – 60 km dróg, przejechanych ponad 28 tysięcy kilometrów;
- badanie wykorzystania i zapotrzebowania na miejsca postojowe;
- kompleksowe opracowanie propozycji zmian w organizacji ruchu badanego obszaru.

Część II:

- przygotowanie – **w oparciu o część I opracowania oraz analizę wniosków i uwag mieszkańców z konsultacji społecznych** – gotowych do formalnego procedowania – **projektów zmian w organizacji ruchu.**

Podstawowe zasady bezpieczeństwa ruchu drogowego

Zabronione jest parkowanie (zatrzymanie i postój) pojazdu:

- w odległości mniejszej niż **10 m** od **skrzyżowania**, przejazdu kolejowego lub tramwajowego, **przejścia dla pieszych**, przejazdu dla rowerzystów,
- w odległości mniejszej niż **15 m** od słupka lub tablicy **przystanku** i na całej długości **zatoki przystankowej**.
- w odległości mniejszej niż **10 m** od znaku lub **sygnalizatora**, jeśli grozi to jego zasłonięciem,

(podstawa prawna: art. 49 prawa o ruchu drogowym)

Jak? Dlaczego? Gdzie? Kto?

Inwentaryzacja miejsc postojowych – nieprawidłowości



Jak? Dlaczego? Gdzie? Kto?

Inwentaryzacja miejsc postojowych – nieprawidłowości



Pojazdy zaparkowane na skrzyżowaniu –

**Uniemożliwienie
bezpiecznego
przejazdu**

**Brak
widoczności
przy
manewrowaniu**

Jak? Dlaczego? Gdzie? Kto?

Inwentaryzacja miejsc postojowych – nieprawidłowości



Pojazdy zaparkowane na skrzyżowaniu –

**Uniemożliwienie
bezpiecznego
przejazdu**

**Brak
widoczności
na wlotach**

Podstawowe założenia projektowe

- parkowanie równoległe na jezdni: **pas postojowy o szerokości 2,0 m, min. szerokość jezdni dwukierunkowej: 5,0 m**
- parkowanie równoległe częściowo na jezdni częściowo na chodniku: **miejsce postojowe o szerokości min. 2,0 m, chodnik o szerokości min. 2,0 m**
- parkowanie równoległe na chodniku: **miejsce postojowe o szerokości 2,5 m, chodnik o szerokości min. 2,0 m**
- przy pozostałych rodzajach parkowania szerokość pozostawionego chodnika to **min. 2,0 m**
- w przypadku lokalizacji elementów punktowych jak np. parkomaty, możliwe zawężenie chodnika **do 1,8 m szerokości** (chyba że w stanie istniejącym szerokość chodnika to 1,5 m)
- miejsca postojowe dla osób z niepełnosprawnościami: **szerokość 3,6 m i min. 4% ogólnej liczby miejsc**

Mamy świadomość, że niestety dochowanie powyższych, optymalnych wartości, może być w realiach stołecznej zabudowy niemożliwe (np. istniejące chodniki węższe niż 1.5 m).

W takich sytuacjach priorytetem jest bezpieczeństwo.

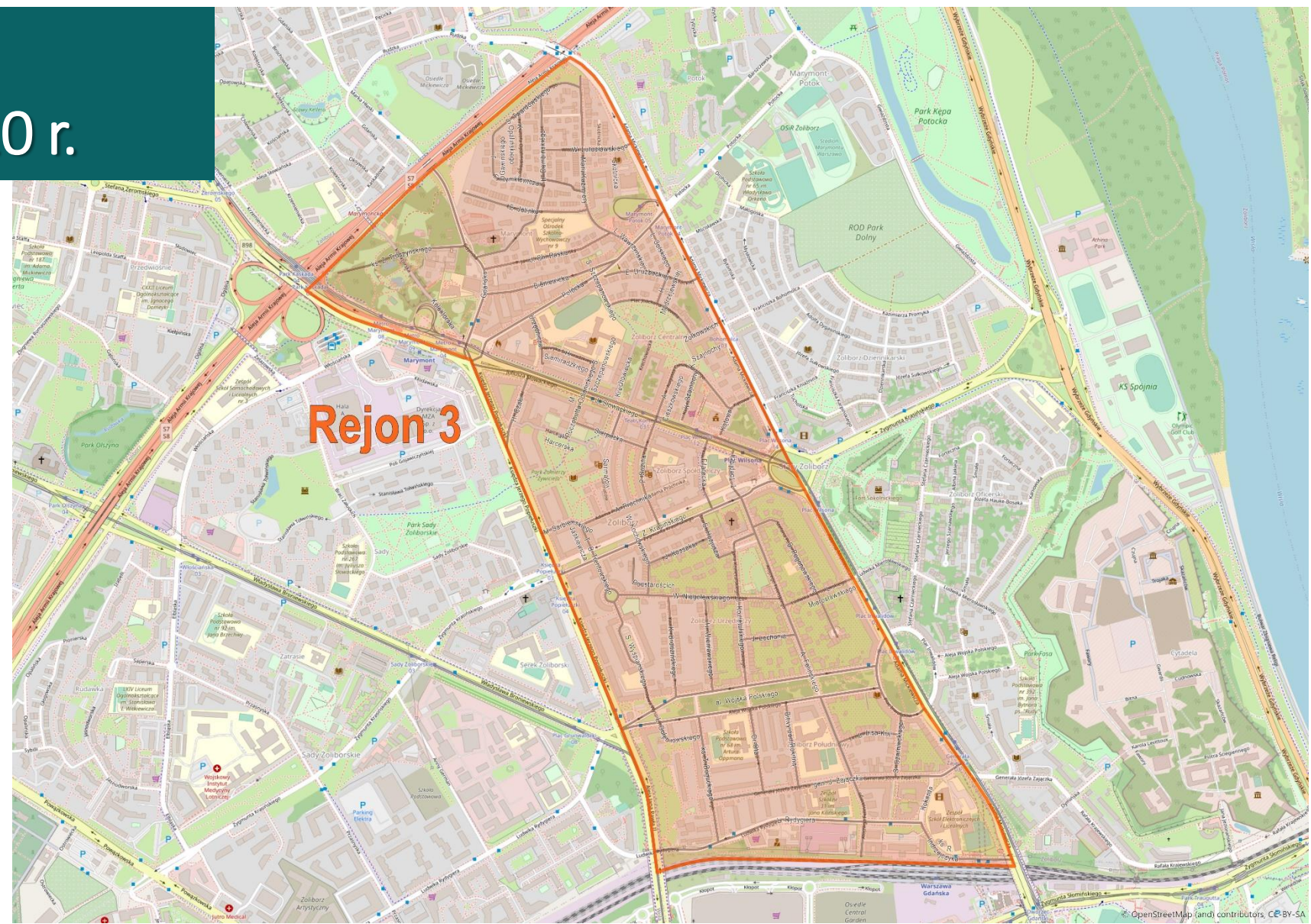
Jak? Dlaczego? Gdzie? Kto?

Inwentaryzacja miejsc postojowych – nieprawidłowości



Jak? Dlaczego? Gdzie? Kto?

Podobszar nr 3 – spotkanie 28.10.2020 r.



Jak? Dlaczego? Gdzie? Kto?

Pomiary wykorzystania miejsc postojowych i analiza schematów zachowań parkingowych

Termin pomiarów:

8 sierpnia – 11 września

Godziny pomiarów:

pomiar całodobowy (24h) przez 7 kolejnych dni,
łącznie 336 „okienek” pomiarowych

**Łącznie przejechaliśmy
ponad 28 tysięcy kilometrów!**

Dni pomiarów:

poniedziałek, wtorek, środa, czwartek,
piątek, sobota, niedziela

Zastosowana metoda:

- minimum 2 pomiary na każdym odcinku ulicy, w każdej godzinie,
- pojazdy z wideorejestratorem,
- dokładność lokalizacji 0,01 – 2,50 m

Jak? Dlaczego? Gdzie? Kto?

Podsumowanie wyników badań – średnie dobowe wykorzystanie miejsc postojowych dla obszaru

Nazwa ulicy	Rzeczywista liczba miejsc postojowych	Średnie zapelnienie w godzinach funkcjonowania SPPN	Średnie zapelnienie poza godzinami funkcjonowania SPPN
al. Jana Pawła II	0	-	-
al. Wojska Polskiego	119	122%	110%
Bieniewicka	12	121%	105%
Bitwy pod Rokitną	30	112%	105%
Boguckiego	27	109%	101%
Brodzińskiego	52	94%	91%
Cieszkowskiego	12	130%	121%
H. Czaki	35	99%	98%
Dembińskiego	34	112%	90%
Drużbackiej	14	132%	123%
Felińskiego	169	115%	109%

Nazwa ulicy	Rzeczywista liczba miejsc postojowych	Średnie zapelnienie w godzinach funkcjonowania SPPN	Średnie zapelnienie poza godzinami funkcjonowania SPPN
Filarecka	58	87%	85%
Gawińskiego	1	-	-
Gdańska	32	72%	59%
Gołębiowskiego	28	140%	126%
Hozjusza	9	161%	135%
Jaśkiewicza	8	77%	67%
Jelinka	40	113%	107%
Kątowa	0	-	-
Kochowskiego	10	97%	84%
Kossaka	4	165%	151%
Kozietulskiego	95	99%	86%

Jak? Dlaczego? Gdzie? Kto?

Podsumowanie wyników badań – średnie dobowe wykorzystanie miejsc postojowych dla podobszaru – c.d.

Nazwa ulicy	Rzeczywista liczba miejsc postojowych	Średnie zapelnienie w godzinach funkcjonowania SPPN	Średnie zapelnienie poza godzinami funkcjonowania SPPN
Kraśńskiego	94	92%	66%
Krechowiecka	21	101%	95%
Lechonia	12	87%	80%
Lisa-Kuli	25	122%	108%
Lutosławskiego	15	92%	90%
Marii Kazimierzy	33	123%	114%
Mickiewicza	36	93%	56%
Mierosławskiego	22	154%	158%
Modrzejewskiej	3	89%	85%
Niegolewskiego	48	116%	111%
Opalińskiego	6	183%	163%

Nazwa ulicy	Rzeczywista liczba miejsc postojowych	Średnie zapelnienie w godzinach funkcjonowania SPPN	Średnie zapelnienie poza godzinami funkcjonowania SPPN
Or-Ota	57	108%	107%
Paska	29	121%	114%
pl. Inwalidów	60	106%	87%
pl. Lelewela	32	104%	103%
pl. Wilsona	0	-	-
Podstarościch	0	-	-
Pogonowskiego	50	105%	96%
Popieluszki	36	112%	66%
Potocka	78	82%	47%
Próchnika	9	211%	206%
Rydygiera	125	108%	100%

Jak? Dlaczego? Gdzie? Kto?

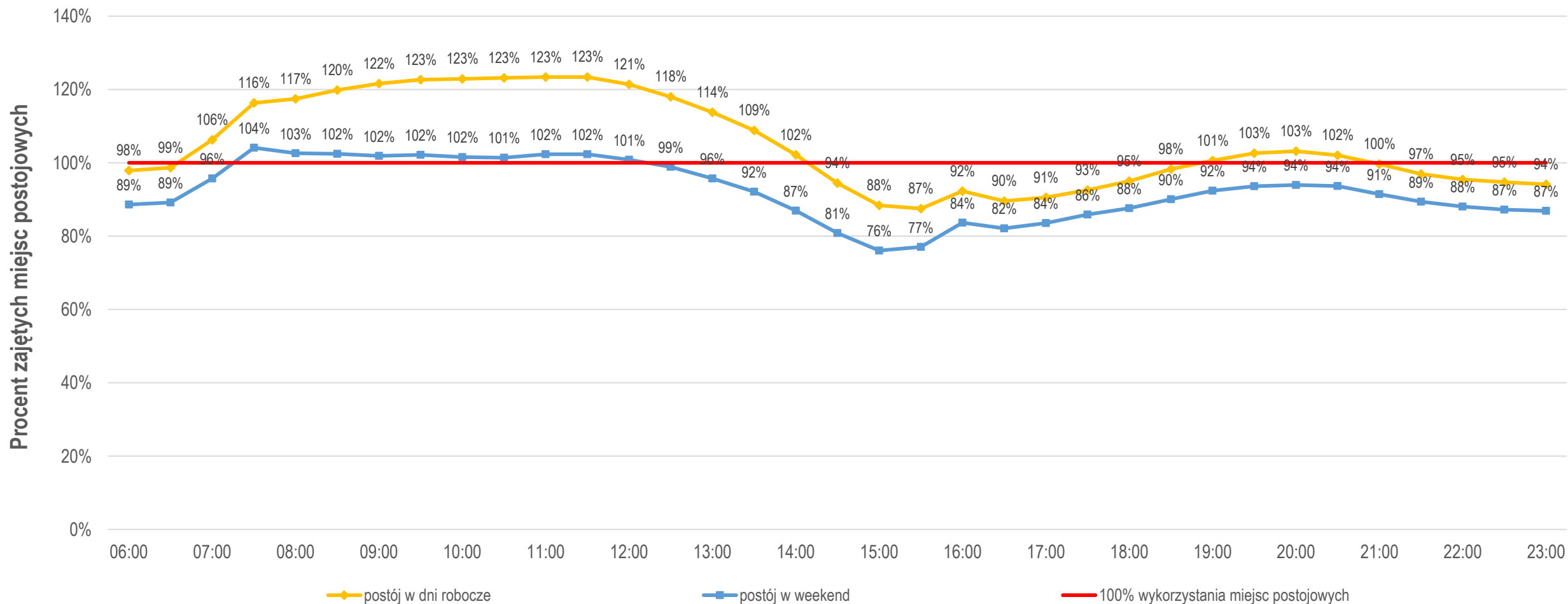
Podsumowanie wyników badań – średnie dobowe wykorzystanie miejsc postojowych dla podobszaru – c.d.

Nazwa ulicy	Rzeczywista liczba miejsc postojowych	Średnie zapelnienie w godzinach funkcjonowania SPPN	Średnie zapelnienie poza godzinami funkcjonowania SPPN
Rymkiewicza	7	131%	127%
Sarbiewskiego	11	198%	197%
Siemiradzkiego	44	113%	112%
Sierpecka	9	95%	91%
Słowackiego	38	78%	40%
Solskiego	5	155%	152%
Suzina	42	123%	117%
Szajnochy	20	206%	152%
Szczepanowskiego	29	116%	102%
Toeplitza	19	132%	117%
Trentowskiego	2	-	-

Nazwa ulicy	Rzeczywista liczba miejsc postojowych	Średnie zapelnienie w godzinach funkcjonowania SPPN	Średnie zapelnienie poza godzinami funkcjonowania SPPN
Trószyńskiego	10	100%	89%
Twardowskiego	9	44%	38%
Urzędnicza	18	116%	98%
Wawrzyńskiej	1	-	-
Wieniawskiego	38	99%	88%
Wyspiańskiego	64	96%	85%
Zajęczka	140	94%	78%
Żółkowskich	9	108%	105%

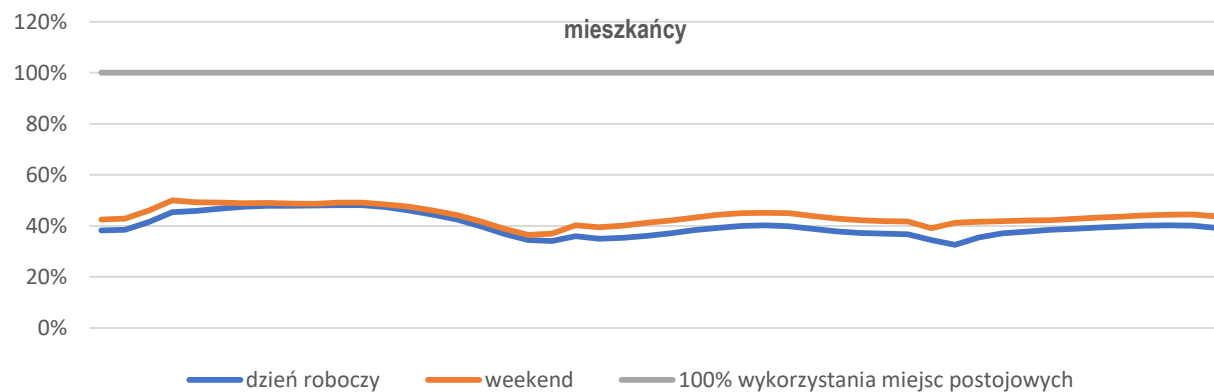
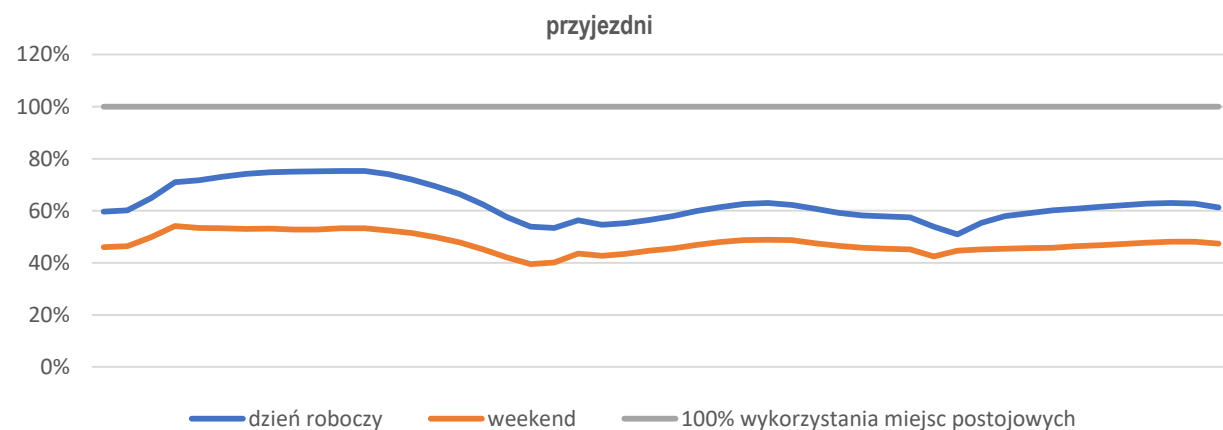
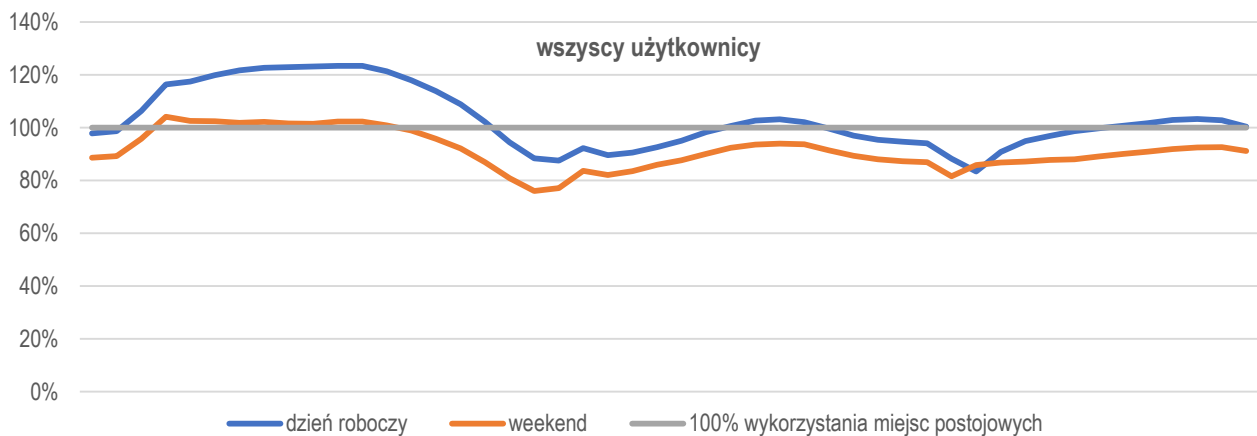
Jak? Dlaczego? Gdzie? Kto?

Średnie dobowe wykorzystanie miejsc postojowych – dzień roboczy / weekend



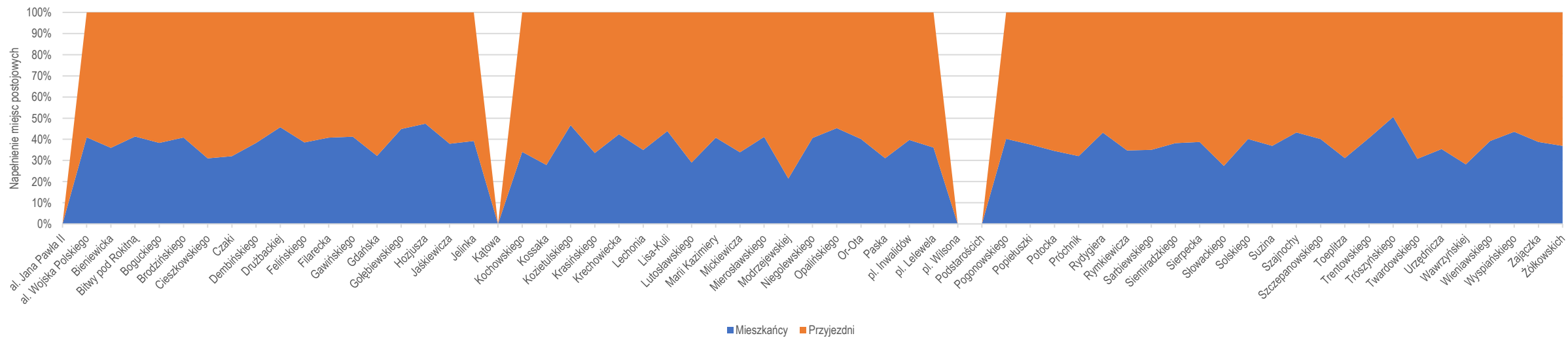
Jak? Dlaczego? Gdzie? Kto?

Średnie dobowe wykorzystanie miejsc postojowych – mieszkańcy / przyjezdni

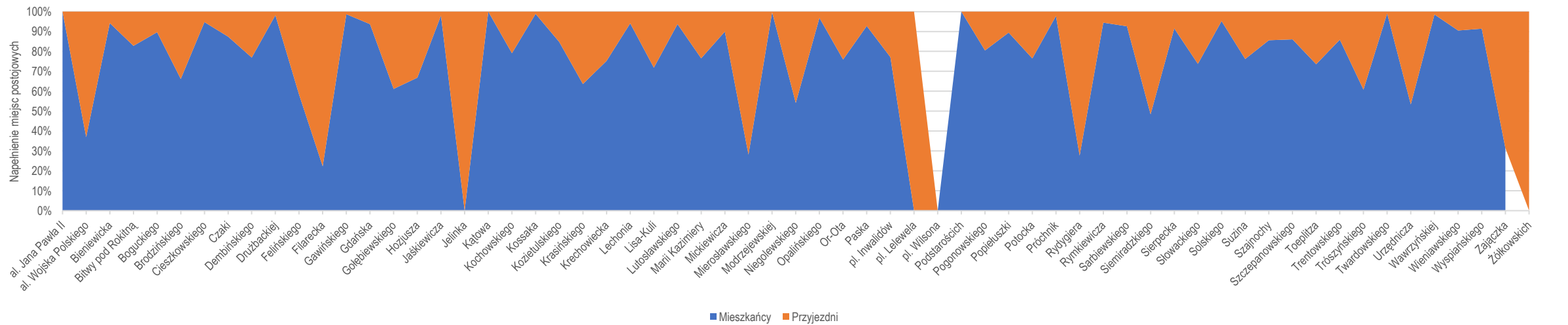


Średnie dobowe wykorzystanie miejsc postojowych – mieszkańcy / przyjezdni

dzień roboczy



weekend



Jak? Dlaczego? Gdzie? Kto?

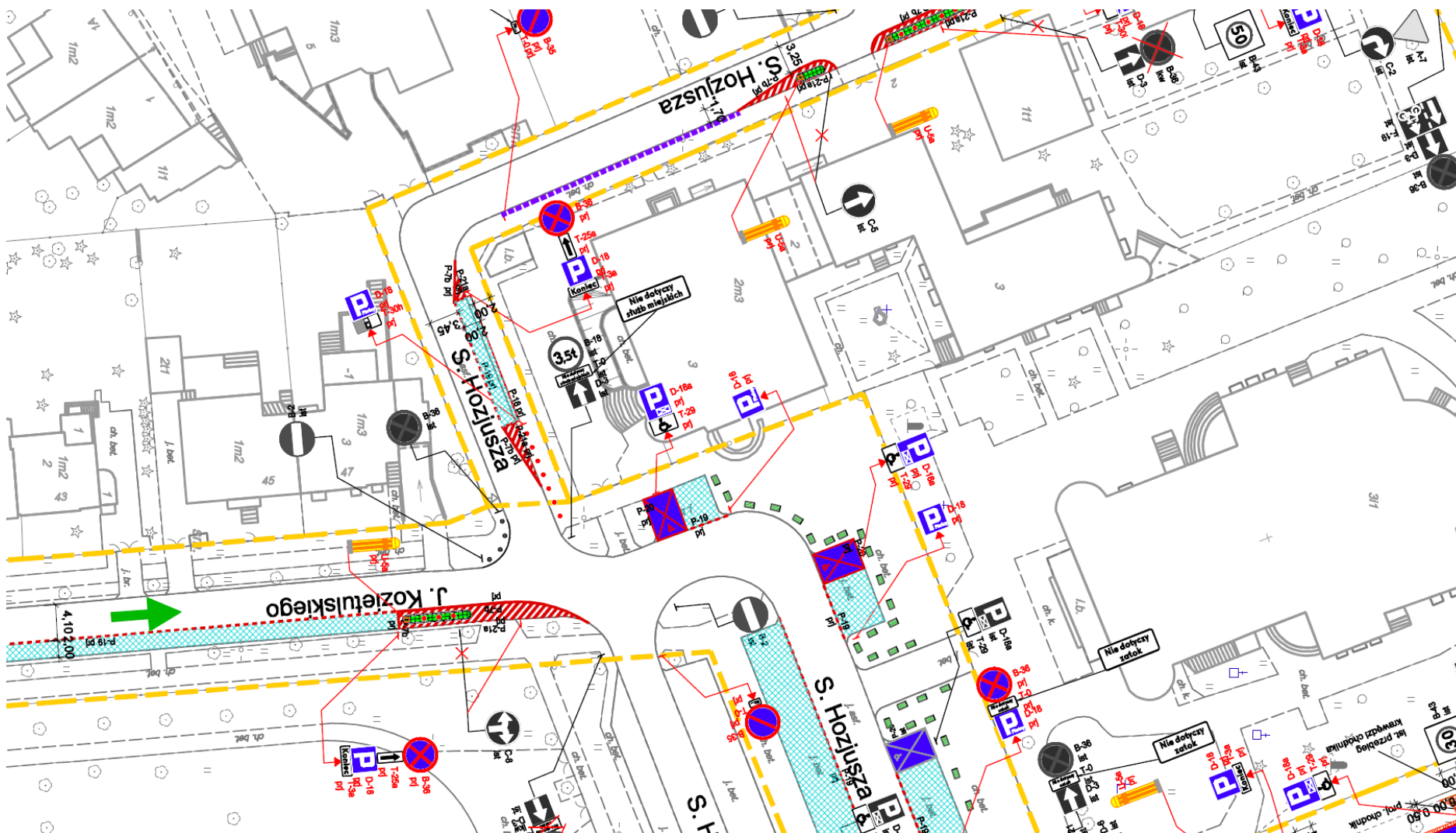
Średnie dobowe wykorzystanie miejsc postojowych – wskaźnik rotacji

Dzień tygodnia	Rzeczywista liczba miejsc postojowych w podobszarze	Liczba pojazdów korzystających z miejsc postojowych	Wskaźnik rotacji
poniedziałek	2 089	4 727	2,26
wtorek	2 089	4 706	2,25
środa	2 089	5 338	2,56
czwartek	2 089	4 803	2,30
piątek	2 089	4 623	2,21
sobota	2 089	4 284	2,05
niedziela	2 089	4 355	2,08
Średnio	2 089	4 691	2,28

- liczba miejsc postojowych na podobszarze objętym konsultacjami: **2089**,
- odnotowano ponad **15 tys. unikalnych numerów rejestracyjnych** pojazdów,
- średnia zajętość miejsc postojowych w ciągu dnia **przekracza 100%**,
- **w dni robocze dominują pojazdy osób przyjezdnych**,
- **2.12%** z zaobserwowanych pojazdów przebywało w podobszarze **tylko jeden raz**

Jak? Dlaczego? Gdzie? Kto?

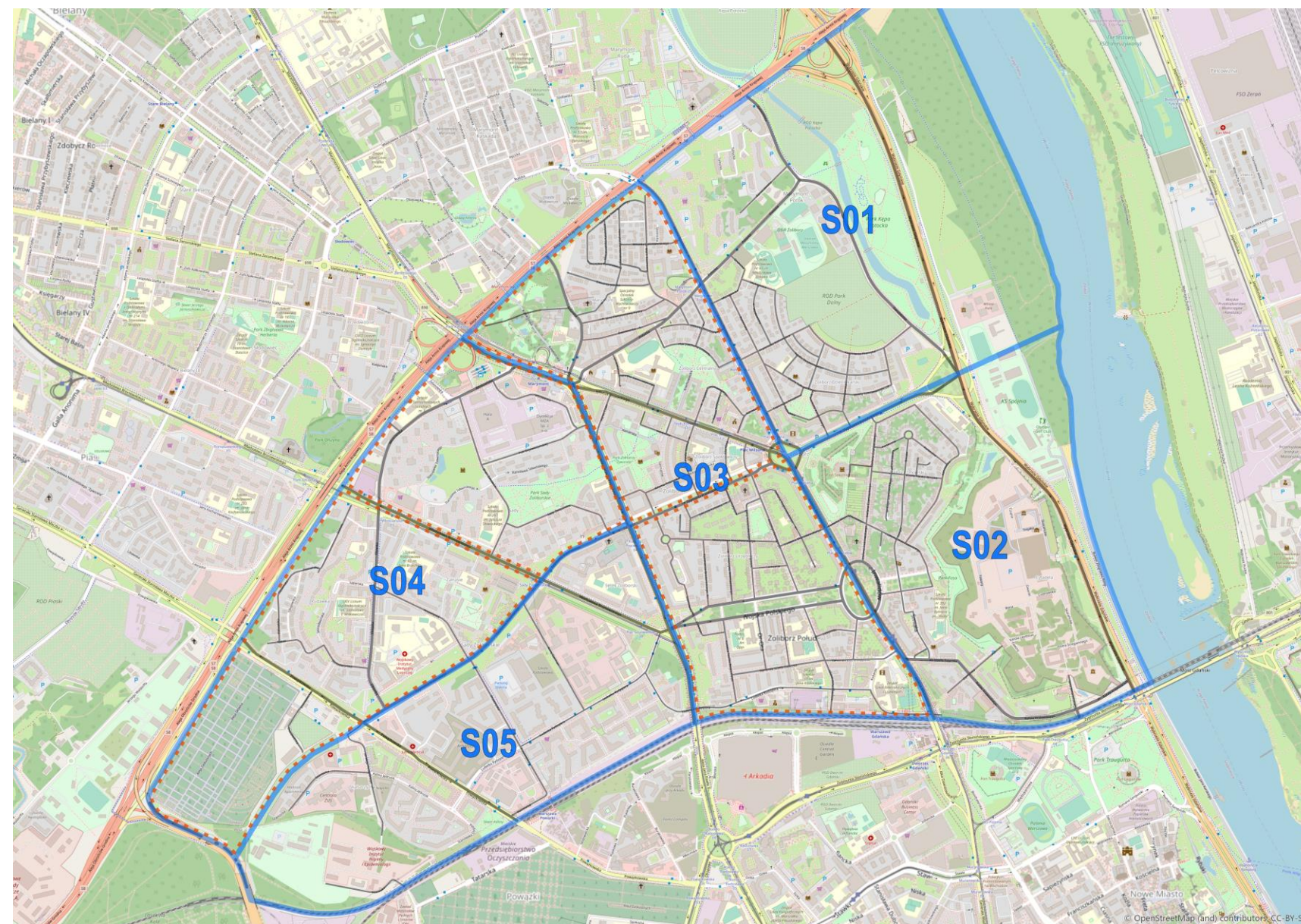
Identyfikator B-35 – strefy dla mieszkańców



Rozwiązanie
zaproponowane
po raz pierwszy
dla Woli i Pragi-Północ –

umożliwienie
**mieszkańcom bezpłatnego
postoju**
„na zasadach ogólnych”,
tj. zgodnie z przepisami
prawa
o ruchu drogowym (art. 47),
w miejscach, gdzie
wyznaczenie stanowisk /
pasów postojowych
– w sposób pozwalający
na pobieranie opłat w SPPN
– nie jest możliwe

Jak? Dlaczego? Gdzie? Kto?



Abonamenty obszarowe

W następstwie przeprowadzonych badań, konsultacji z mieszkańcami, oraz doświadczeń z rozszerzenia dla Woli i Pragi-Północ, planowane jest całkiem nowe podejście do uprawnień wynikających z abonamentu mieszkańca – wprowadzenie abonamentów obszarowych.

Prezentowany podział stanowi punkt wyjścia do przeliczeń potencjału parkingowego dostępnego dla mieszkańców – dokładne granice obszarów podlegać będą dalszej analizie.

Jak? Dlaczego? Gdzie? Kto?

W jaki sposób oznaczamy wjazd do SPPN



Wjazd do SPPN oznakowany jest znakiem drogowym **D-44** „**strefa płatnego parkowania**”,

a wyjazd oznakowany jest znakiem **D-45** „**koniec strefy płatnego parkowania**”.

Jak? Dlaczego? Gdzie? Kto?

W jaki sposób oznaczamy miejsca w SPPN

W strefie płatnego parkowania miejsca do postoju pojazdów samochodowych wyznacza się:

- znakami pionowymi **D-18 „parking”**;
- znakami poziomymi **P-18 „stanowisko postojowe”**;
- znakami poziomymi **P-19 „linia wyznaczająca pas postojowy”**.



Jak? Dlaczego? Gdzie? Kto?

P-20 + P-24



Miejsca dla osób z niepełnosprawnościami

W strefie płatnego parkowania miejsca do postoju pojazdów samochodowych dla osób z niepełnosprawnościami wyznacza się:

- znakami poziomymi **P-20** „**stanowisko postojowe zastrzeżone - koperta**”.
- znakami poziomymi **P-24** „**miejsce dla pojazdu osoby niepełnosprawnej**”.

POROZMAWIAJMY:

- **ON-LINE** (17.30-20.00)
- **PRZEZ TELEFON** (10.00-14.00)

tel. 514 498 418



HARMONOGRAM:

28.10 spotkanie on-line
29.10 dyżur telefoniczny

12.11 spotkanie on-line
10.11 dyżur telefoniczny

4.11 spotkanie on-line
6.11 dyżur telefoniczny

10.11 spotkanie on-line
12.11 dyżur telefoniczny

5.11 spotkanie on-line
9.11 dyżur telefoniczny