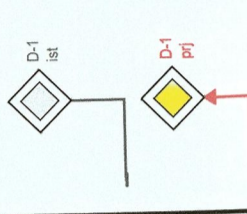


**LEGENDA:**

- słupki U12c istniejące
- słupki U12c projektowane
- wygradzenia U12a
- wygradzenia U12b

- oznakowanie pionowe istniejące
- oznakowanie pionowe projektowane
- oznakowanie pionowe likwidowane
- oznakowanie pionowe do przestawienia
- oznakowanie poziome istniejące
- oznakowanie poziome projektowane
- oznakowanie poziome do likwidacji

- stacje roweru publicznego
- elementy prefabrykowane istn.
- elementy prefabrykowane proj.
- stojaki rowerowe
- wyspowe progi zwalniające
- donice



- stacje roweru publicznego
- elementy prefabrykowane istn.
- elementy prefabrykowane proj.
- stojaki rowerowe
- wyspowe progi zwalniające
- donice

- stacje roweru publicznego
- elementy prefabrykowane istn.
- elementy prefabrykowane proj.
- stojaki rowerowe
- wyspowe progi zwalniające
- donice

- stacje roweru publicznego
- elementy prefabrykowane istn.
- elementy prefabrykowane proj.
- stojaki rowerowe
- wyspowe progi zwalniające
- donice

- stacje roweru publicznego
- elementy prefabrykowane istn.
- elementy prefabrykowane proj.
- stojaki rowerowe
- wyspowe progi zwalniające
- donice

- stacje roweru publicznego
- elementy prefabrykowane istn.
- elementy prefabrykowane proj.
- stojaki rowerowe
- wyspowe progi zwalniające
- donice

- stacje roweru publicznego
- elementy prefabrykowane istn.
- elementy prefabrykowane proj.
- stojaki rowerowe
- wyspowe progi zwalniające
- donice

- stacje roweru publicznego
- elementy prefabrykowane istn.
- elementy prefabrykowane proj.
- stojaki rowerowe
- wyspowe progi zwalniające
- donice

- stacje roweru publicznego
- elementy prefabrykowane istn.
- elementy prefabrykowane proj.
- stojaki rowerowe
- wyspowe progi zwalniające
- donice

- stacje roweru publicznego
- elementy prefabrykowane istn.
- elementy prefabrykowane proj.
- stojaki rowerowe
- wyspowe progi zwalniające
- donice

- stacje roweru publicznego
- elementy prefabrykowane istn.
- elementy prefabrykowane proj.
- stojaki rowerowe
- wyspowe progi zwalniające
- donice

- stacje roweru publicznego
- elementy prefabrykowane istn.
- elementy prefabrykowane proj.
- stojaki rowerowe
- wyspowe progi zwalniające
- donice

- stacje roweru publicznego
- elementy prefabrykowane istn.
- elementy prefabrykowane proj.
- stojaki rowerowe
- wyspowe progi zwalniające
- donice

- stacje roweru publicznego
- elementy prefabrykowane istn.
- elementy prefabrykowane proj.
- stojaki rowerowe
- wyspowe progi zwalniające
- donice

- stacje roweru publicznego
- elementy prefabrykowane istn.
- elementy prefabrykowane proj.
- stojaki rowerowe
- wyspowe progi zwalniające
- donice

- stacje roweru publicznego
- elementy prefabrykowane istn.
- elementy prefabrykowane proj.
- stojaki rowerowe
- wyspowe progi zwalniające
- donice

- stacje roweru publicznego
- elementy prefabrykowane istn.
- elementy prefabrykowane proj.
- stojaki rowerowe
- wyspowe progi zwalniające
- donice

- stacje roweru publicznego
- elementy prefabrykowane istn.
- elementy prefabrykowane proj.
- stojaki rowerowe
- wyspowe progi zwalniające
- donice

- stacje roweru publicznego
- elementy prefabrykowane istn.
- elementy prefabrykowane proj.
- stojaki rowerowe
- wyspowe progi zwalniające
- donice

- stacje roweru publicznego
- elementy prefabrykowane istn.
- elementy prefabrykowane proj.
- stojaki rowerowe
- wyspowe progi zwalniające
- donice

- stacje roweru publicznego
- elementy prefabrykowane istn.
- elementy prefabrykowane proj.
- stojaki rowerowe
- wyspowe progi zwalniające
- donice

- stacje roweru publicznego
- elementy prefabrykowane istn.
- elementy prefabrykowane proj.
- stojaki rowerowe
- wyspowe progi zwalniające
- donice

- stacje roweru publicznego
- elementy prefabrykowane istn.
- elementy prefabrykowane proj.
- stojaki rowerowe
- wyspowe progi zwalniające
- donice

- stacje roweru publicznego
- elementy prefabrykowane istn.
- elementy prefabrykowane proj.
- stojaki rowerowe
- wyspowe progi zwalniające
- donice

- stacje roweru publicznego
- elementy prefabrykowane istn.
- elementy prefabrykowane proj.
- stojaki rowerowe
- wyspowe progi zwalniające
- donice

- stacje roweru publicznego
- elementy prefabrykowane istn.
- elementy prefabrykowane proj.
- stojaki rowerowe
- wyspowe progi zwalniające
- donice

- stacje roweru publicznego
- elementy prefabrykowane istn.
- elementy prefabrykowane proj.
- stojaki rowerowe
- wyspowe progi zwalniające
- donice

- stacje roweru publicznego
- elementy prefabrykowane istn.
- elementy prefabrykowane proj.
- stojaki rowerowe
- wyspowe progi zwalniające
- donice

- stacje roweru publicznego
- elementy prefabrykowane istn.
- elementy prefabrykowane proj.
- stojaki rowerowe
- wyspowe progi zwalniające
- donice

PREZYDENT MIASTA STOLECZNE WARSZAWY  
 ul. Chmielna 120, 00-801 Warszawa  
 ZATWIERDZENIE projektu organizacji ruchu  
 do wprowadzenia w terminie:  
 od 09.04.2021 do 2022-03-29  
 w całości - bez zmian - ze zmianami bieżącymi  
 w projekcie kolorowo  
 wraz z planami sytuacyjnymi  
 i projektem sygnalizacji  
 Zapewnić należy, aby w projekcie i w planie sytuacyjnym  
 jest zobowiązana do zawiadomienia organu zarządzającego ruchem,  
 zarządu drogi oraz właściwego Komendanta Policji  
 o terminie jej wprowadzenia, najpóźniej na 7 dni przed  
 dniem wprowadzenia organizacji ruchu.  
 Zgodnie z art. 8 ust. 2 ustawy z dnia 20 czerwca 1997 r.  
 Prawo o ruchu drogowym, „Zarządzanie ruchem na drogach  
 wewnętrznych, w tym w strefie ruchu i strefie zamieszkania,  
 należy do kompetencji zarządcy drogi”.  
 Zgodnie z § 4 ust. 1 rozporządzenia Ministra Infrastruktury  
 z dnia 23 kwietnia 2009 r. w sprawie szczegółowych  
 warunków technicznych dla znaków i sygnałów drogowych  
 oraz sposobów przeliczania elementów sygnalizacji  
 ruchu na nowo wybudowanych drogach lub jej zmian na drogach  
 istniejących jest zażycie: czarna i biała linia, znak i symbol  
 zarządzający ruchem, znak i symbol wyznaczający drogę wewnętrzną”.

Wzrost słupki U-12c: 1,2-1,8 m  
 Wzrost słupki U-12c: 1,2-1,8 m  
 Wzrost słupki U-12c: 1,2-1,8 m

Wzrost słupki U-12c: 1,2-1,8 m  
 Wzrost słupki U-12c: 1,2-1,8 m  
 Wzrost słupki U-12c: 1,2-1,8 m

Wzrost słupki U-12c: 1,2-1,8 m  
 Wzrost słupki U-12c: 1,2-1,8 m  
 Wzrost słupki U-12c: 1,2-1,8 m

Wzrost słupki U-12c: 1,2-1,8 m  
 Wzrost słupki U-12c: 1,2-1,8 m  
 Wzrost słupki U-12c: 1,2-1,8 m

Wzrost słupki U-12c: 1,2-1,8 m  
 Wzrost słupki U-12c: 1,2-1,8 m  
 Wzrost słupki U-12c: 1,2-1,8 m

Wzrost słupki U-12c: 1,2-1,8 m  
 Wzrost słupki U-12c: 1,2-1,8 m  
 Wzrost słupki U-12c: 1,2-1,8 m

Wzrost słupki U-12c: 1,2-1,8 m  
 Wzrost słupki U-12c: 1,2-1,8 m  
 Wzrost słupki U-12c: 1,2-1,8 m

Wzrost słupki U-12c: 1,2-1,8 m  
 Wzrost słupki U-12c: 1,2-1,8 m  
 Wzrost słupki U-12c: 1,2-1,8 m

Wzrost słupki U-12c: 1,2-1,8 m  
 Wzrost słupki U-12c: 1,2-1,8 m  
 Wzrost słupki U-12c: 1,2-1,8 m

Wzrost słupki U-12c: 1,2-1,8 m  
 Wzrost słupki U-12c: 1,2-1,8 m  
 Wzrost słupki U-12c: 1,2-1,8 m

Wzrost słupki U-12c: 1,2-1,8 m  
 Wzrost słupki U-12c: 1,2-1,8 m  
 Wzrost słupki U-12c: 1,2-1,8 m

Wzrost słupki U-12c: 1,2-1,8 m  
 Wzrost słupki U-12c: 1,2-1,8 m  
 Wzrost słupki U-12c: 1,2-1,8 m

Wzrost słupki U-12c: 1,2-1,8 m  
 Wzrost słupki U-12c: 1,2-1,8 m  
 Wzrost słupki U-12c: 1,2-1,8 m

Wzrost słupki U-12c: 1,2-1,8 m  
 Wzrost słupki U-12c: 1,2-1,8 m  
 Wzrost słupki U-12c: 1,2-1,8 m

Wzrost słupki U-12c: 1,2-1,8 m  
 Wzrost słupki U-12c: 1,2-1,8 m  
 Wzrost słupki U-12c: 1,2-1,8 m

Wzrost słupki U-12c: 1,2-1,8 m  
 Wzrost słupki U-12c: 1,2-1,8 m  
 Wzrost słupki U-12c: 1,2-1,8 m

Wzrost słupki U-12c: 1,2-1,8 m  
 Wzrost słupki U-12c: 1,2-1,8 m  
 Wzrost słupki U-12c: 1,2-1,8 m

Wzrost słupki U-12c: 1,2-1,8 m  
 Wzrost słupki U-12c: 1,2-1,8 m  
 Wzrost słupki U-12c: 1,2-1,8 m

Wzrost słupki U-12c: 1,2-1,8 m  
 Wzrost słupki U-12c: 1,2-1,8 m  
 Wzrost słupki U-12c: 1,2-1,8 m

Wzrost słupki U-12c: 1,2-1,8 m  
 Wzrost słupki U-12c: 1,2-1,8 m  
 Wzrost słupki U-12c: 1,2-1,8 m

Wzrost słupki U-12c: 1,2-1,8 m  
 Wzrost słupki U-12c: 1,2-1,8 m  
 Wzrost słupki U-12c: 1,2-1,8 m

Wzrost słupki U-12c: 1,2-1,8 m  
 Wzrost słupki U-12c: 1,2-1,8 m  
 Wzrost słupki U-12c: 1,2-1,8 m

Wzrost słupki U-12c: 1,2-1,8 m  
 Wzrost słupki U-12c: 1,2-1,8 m  
 Wzrost słupki U-12c: 1,2-1,8 m

Wzrost słupki U-12c: 1,2-1,8 m  
 Wzrost słupki U-12c: 1,2-1,8 m  
 Wzrost słupki U-12c: 1,2-1,8 m

Wzrost słupki U-12c: 1,2-1,8 m  
 Wzrost słupki U-12c: 1,2-1,8 m  
 Wzrost słupki U-12c: 1,2-1,8 m

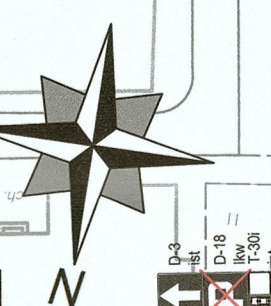
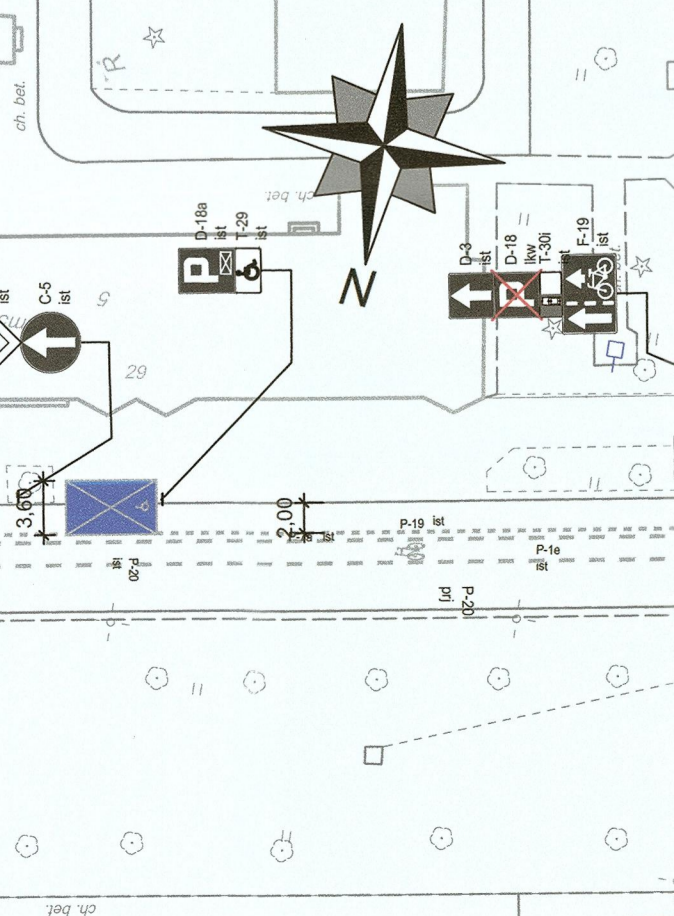
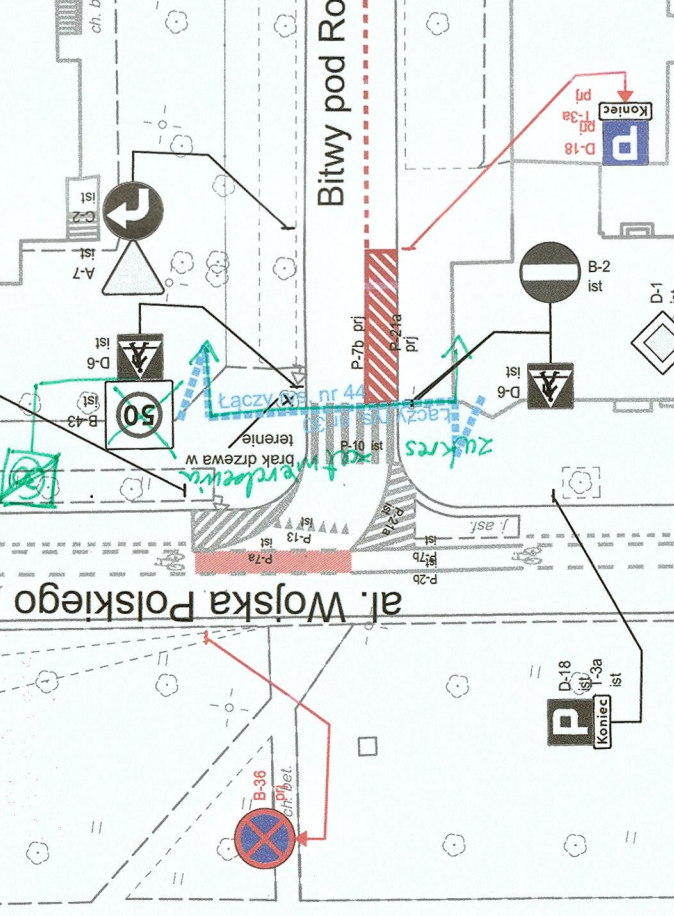
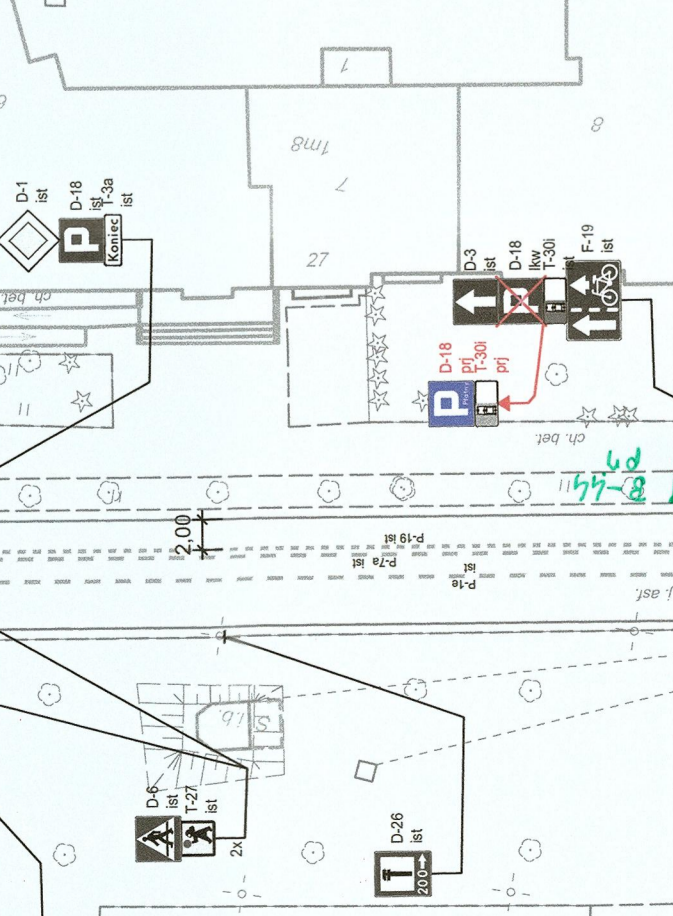
Wzrost słupki U-12c: 1,2-1,8 m  
 Wzrost słupki U-12c: 1,2-1,8 m  
 Wzrost słupki U-12c: 1,2-1,8 m

Wzrost słupki U-12c: 1,2-1,8 m  
 Wzrost słupki U-12c: 1,2-1,8 m  
 Wzrost słupki U-12c: 1,2-1,8 m

Wzrost słupki U-12c: 1,2-1,8 m  
 Wzrost słupki U-12c: 1,2-1,8 m  
 Wzrost słupki U-12c: 1,2-1,8 m

Wzrost słupki U-12c: 1,2-1,8 m  
 Wzrost słupki U-12c: 1,2-1,8 m  
 Wzrost słupki U-12c: 1,2-1,8 m

Wzrost słupki U-12c: 1,2-1,8 m  
 Wzrost słupki U-12c: 1,2-1,8 m  
 Wzrost słupki U-12c: 1,2-1,8 m



**ZARZĄD DRÓG MIEJSKICH**  
 ul. Chmielna 120  
 00-801 Warszawa

Investycja:	Koncepcja zmian w organizacji ruchu na potrzeby wprowadzenia i funkcjonowania Strefy Platnego Parkowania Niestrzeżonego na obszarze dzielnicy Żoliborz m.st. Warszawy	
Investor:	MIASTO STOLECZNE WARSZAWA	
NR RYS.:	44	SKALA:
		1:500
Obszar:	Dzielnica Żoliborz m.st. Warszawy	
Nazwa opracowania:	Projekt organizacji ruchu dla wprowadzenia strefy płatnego parkowania w Dzielnicy Żoliborz m.st. Warszawy	
Odcinek:	al. Wojska Polskiego - Zajązka	
Obiekt:	ul. Bitwy pod Rokitną	
Opracował zespół projektowy ZDM	Agnieszka Piotrowska Anna Wieczorkowska Julia Kacprzak Michał Lejk Krzysztof Przybysz Maciej Godleś	