

**LEGENDA**

	PROJ. OZNAKOWANIE POZIOME
	IST. OZNAKOWANIE POZIOME
	IST. OZNAKOWANIE PIONOWE DO USUNIĘCIA
	IST. OZNAKOWANIE PIONOWE
	PROJ. OZNAKOWANIE PIONOWE

PREZYDENT MIASTA STOŁECZNEGO WARSZAWY  
 ul. Bankowy 3/5, 00-950 Warszawa  
 ZATWIERDZENIE nr: ZR-OR-7221 A.1131.2022  
 z programem sygnalizacji świetlnej  
 nr: 212

z up. PREZYDENTA M. ST. WARSZAWY  
 Michał Kacprzak  
 Naczelnik  
 Wydziału Organizacji Ruchu  
 w Biurze Zarządzania Ruchem Drogowym

**PONDUS** CEZARY WITAS  
 ul. Szara 10, 05-200 Wołomin

**DPJ System Dariusz Mościcki**  
 ul. Patriotów 110/313, 04-844 Warszawa  
 tel.: 533 886 369  
 e-mail: biuro@dpjssystem.pl www.dpjssystem.pl

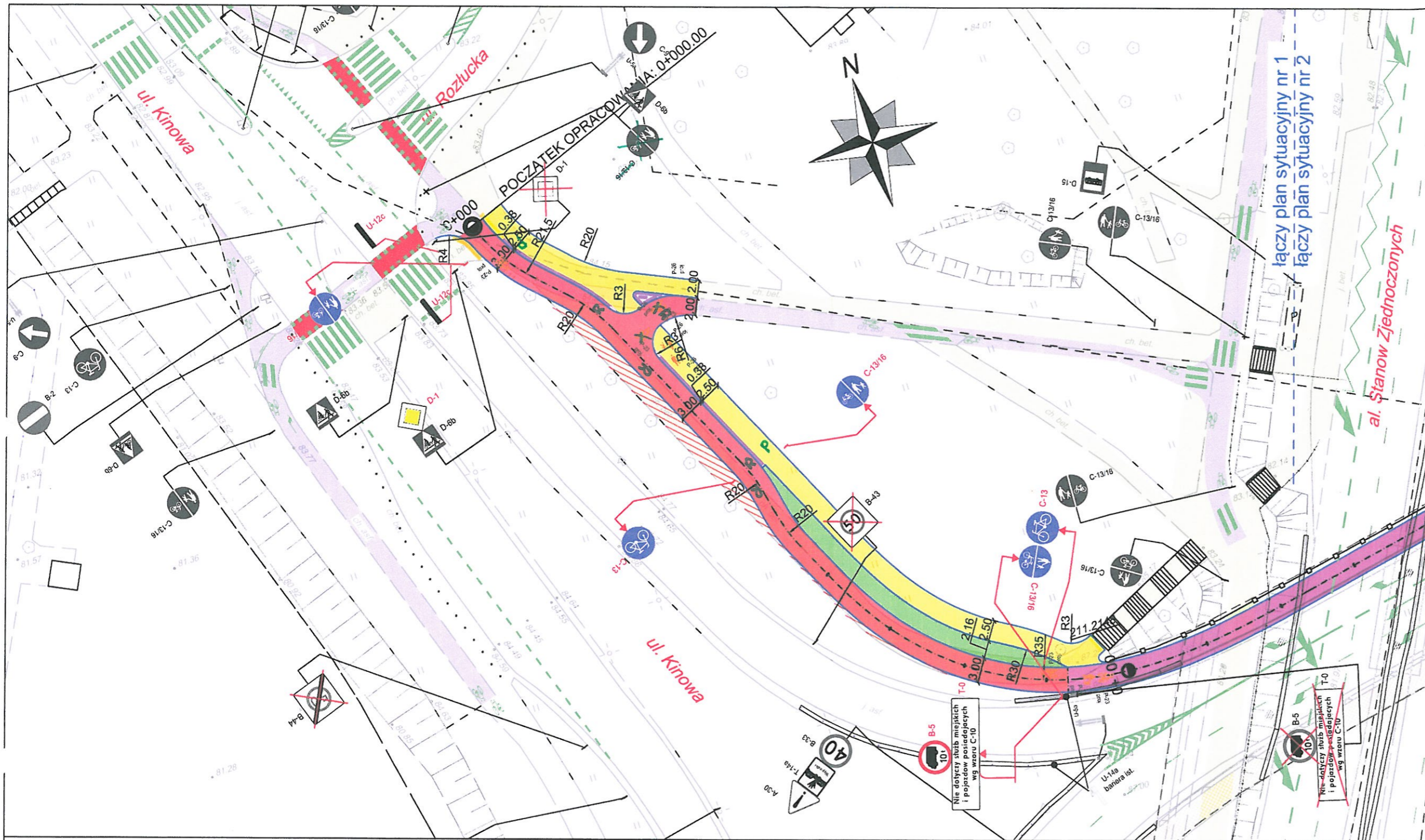
Zamierzenie budowlane  
 PRZEBUDOWA DRUGI W GRANICACH PASA DROGI  
 POLEGAJĄCA NA:  
 BUDOWIE DRUGI ROWEROWEJ W DŁUŻ UL. OSTROBRAMSKIEJ  
 OD UL. KINOWEJ DO UL. MIĘDZYBORSKIEJ W WARSZAWIE

Tytuł rysunku  
**PROJEKT STAŁEJ ORGANIZACJI RUCHU**

Funkcja	Imię i nazwisko	Data opracowania	Podpis	Skala	Nr rysunku
Projektant	Maria Zarzycka	03.2022 r.		1:500	OR 2
Projektant	mgr inż. Dariusz Mościcki				

**LEGENDA:**

GOSPODARKA ZIELENIĄ		Elementy istniejące:		Elementy projektowane:		noworzeczna dyktowana zotaki autobusowej	
	A. Zieleń do pozostawienia		granicz pasu drogowego		chodnik		noworzeczna dyktowana zotaki autobusowej
	drzewa i krzewy nie kolidujące z PZT, w zły stanie zdrowotnym		granicz działek		ścieżka rowerowa		wiata przystankowa - nowa lokalizacja
	drzewa i krzewy kolidujące z PZT, w dobrym i średnim stanie zdrowotnym nie nadające się do przesadzenia		numery działek		ścieżka pieszo-rowerowa		linia przystankowa-znak P17-zakres zotaki
	drzewa i krzewy kolidujące z PZT, dodatkowo w złym stanie zdrowotnym				wywniesione skrzyżowanie nawierzchnia z kostki		krawężnik peronowy (+16cm)
	drzewa zagrożające zfananiem lub wywrótem				obrzeże		pos ostrzegawczy - płytki żelbe z wypustkami
					obrzeże fundamentowane punktowo		posy prowadzące białe z płyt o nak. ryflowanej
					bulwar z kostki kamienną (szer. 30cm)		pole oczekiwania dla nieodwizujących-1,5x1,5m
					mur oporowy		nowa lokalizacja słupa oświetlenia
							wiata przystankowa do rozbiórki
							elementy chodnika do rozbiórki



**LEGENDA**

- PROJ. OZNAKOWANIE POZIOME
- IST. OZNAKOWANIE POZIOME
- IST. OZNAKOWANIE PIONOWE DO USUNIĘCIA
- IST. OZNAKOWANIE PIONOWE
- PROJ. OZNAKOWANIE PIONOWE

**PREZYDENT MIASTA STOŁECZNEGO WARSZAWY**  
 pl. Bankowy 3/5, 00-950 Warszawa  
 ZATWIERDZENIE nr: ZR-OR.7221.1.1131.20.22  
 ZATWIERDZAM projekt stałej czasowej organizacji ruchu w terminie:  
 od 2022-11-31 do 2024-11-30  
 w całości / w części / bez zmian / ze zmianami naniesionymi  
 na projekcie kolorem ZIEŁONYM  
 W zakresie rys. 112 z uwagami\* / bez uwag  
 wraz z załącznikami .....  
 i projektem sygnalizacji nr .....  
 Zatwierdzenie dotyczy terenu położonego w pasie drogowym  
 dróg publicznych. Jednostka wprowadzająca organizację ruchu  
 jest zobowiązana do zawiadomienia organu zarządzającego ruchem,  
 zarządu drogi oraz właściwego komendanta Policji  
 o terminie jej wprowadzenia, co najmniej na 7 dni przed  
 dniem wprowadzenia organizacji ruchu.  
 \*UWAGI:  
 - zatwierdzenie w zakresie lokalizacji  
 słupków U-12e. Słupki U-12c  
 ustawiać z zachowaniem skrajni;  
 w rozstawie 1,5-1,8 m  
 i w odległości 1,5-1,8 m  
 od innych elementów stałych.

**PREZYDENT MIASTA STOŁECZNEGO WARSZAWY**  
 pl. Bankowy 3/5, 00-950 Warszawa  
 ZATWIERDZENIE nr: ZR-OR.7221.1.1131.20.22  
 z programem sygnalizacji świetlnej  
 nr: .....  
 studia/rysunek nr 112

up. PREZYDENTA M. ST. WARSZAWY  
**Michał Kacprzak**  
 Naczelnik  
 Wydziału Organizacji Ruchu  
 w Biurze Zarządu M. St. Warszawy



**PONDUS**  
 CEZARY WITAS  
 ul. Szara 10, 05-200 Wołomin

**DPJ System Dariusz Mościcki**  
 ul. Patriotów 110/313, 04-844 Warszawa  
 tel.: 533 886 369  
 e-mail: biuro@dpjssystem.pl. www.dpjssystem.pl

**LEGENDA:**

- GOSPODARKA ZIELENIĄ**
- A. Zieleń do pozostawienia**
- drzewa i krzewy nie kolidujące z proj. zagospodarowaniem terenu, w zróżnicowanym stanie zdrowotnym
- B. Zieleń do przesadzenia**
- do przesadzenia: drzewa młode w stanie dobrym i średnim, kolidujące z PZT
- C. Zieleń do usunięcia**
- drzewa i krzewy kolidujące z PZT, w dobrym i średnim stanie zdrowotnym nie nadające się do przesadzenia
  - drzewa i krzewy kolidujące z PZT, ponadto w złym stanie zdrowotnym
  - drzewa zagrażające złamaniem lub wywrótem

- Elementy istniejące:**
- granica pasa drogowego
  - granice działek
  - numery działek

- Elementy projektowane:**
- chodnik
  - ścieżka rowerowa
  - ścieżka pieszo-rowerowa
  - wymieszane skrzyżowanie nawierzchnia z kostki
  - obrzeże
  - obrzeże fundamentowane punktowo
  - bufor z kostki kamiennej (szer. 30cm)
  - mur oporowy

- Elementy istniejące:**
- ciąg pieszy na terenie
  - droga rowerowa na terenie
  - ciąg pieszy na wiadukcie
  - ciąg pieszy na obiektach
  - wiatra przystankowa

- Elementy projektowane:**
- nawierzchnia dyblowana zatoki autobusowej
  - wiatra przystankowa - nowa lokalizacja
  - linia przystankowa-znak P17-zakres zatoki
  - krawężnik peronowy (+16cm)
  - pas ostrzegawczy - płytki żółte z wypustkami
  - pasy prowadzące białe z płyt o naw. ryflowanej
  - pole oczekiwania dla niedowidzących-1,5x1,5m
  - nowa lokalizacja słupa oświetlenia
  - wiatra przystankowa do rozbiórki
  - elementy chodnika do rozbiórki

Zamierzenie budowlane PRZEBUDOWA DROGI W GRANICACH PASA DROGI POLEGAJĄCA NA: BUDOWIE DROGI ROWEROWEJ W DŁUŻ UL. OSTROBRAMSKIEJ OD UL. KINOWEJ DO UL. MIĘDZYBORSKIEJ W WARSZAWIE

Tytuł rysunku **PROJEKT STAŁEJ ORGANIZACJI RUCHU**

Funkcja	Imię i nazwisko	Data opracowania	Podpis	Skala	Nr rysunku
Projektant	Maria Zarzycka	03.2022 r.		1:500	OR 1
Projektant	mgr inż. Dariusz Mościcki				