

Załącznik nr 1 do Ogłoszenia stanowiącego załącznik do Regulaminu zbywania pojazdów stanowiących własność Miasta Stołecznego Warszawy, będących na stanie księgowym ZDM, po ich usunięciu w trybie art. 50a ustawy Prawo o ruchu drogowym. Zarządzenie nr 1428 Dyrektora Zarządu Dróg Miejskich

Karta Nr 1 z 47



INFORMACJA O STANIE PRAWNYM POJAZDU I JEGO DOKUMENTACH

MARKA POJAZDU	Peugeot
MODEL	Boxer
ROK PRODUKCJI	2008
NR VIN	VF3YDBMFC11395049
PRZEBIEG SZACOWANY	-
NR REJESTRACYJNY POJAZDU	EPI54W7
POLISA O.C.	do 2022.12.31
KARTA POJAZDU	brak
DOWÓD REJESTRACYJNY	brak
TABLICE REJESTRACYJNE	2 szt.
KLUCZYKI DO POJAZDU	brak
BADANIE TECHNICZNE	brak
DOKUMENTACJA DODATKOWA (hak, instalacja gazowa)	brak
POJAZD JEST WŁASNOŚCIĄ M.ST WARSZAWY - PODSTAWA PRAWNA PRZEJĘCIA POJAZDU	zgodnie z art. 50a ustawy z dnia 20 czerwca 1997 r. - Prawo o ruchu drogowym (Dz.U. z 2022 r. poz. 988 z późn. zm.)
UWAGI	diesel ,hak

Cena wywoławcza oszacowana przez biegłego rzeczoznawcę wynosi:

11 000 zł/brutto.

Karta Nr 2 z 47



INFORMACJA O STANIE PRAWNYM POJAZDU I JEGO DOKUMENTACH

MARKA POJAZDU	Nissan
MODEL	Juke
ROK PRODUKCJI	2015
NR VIN	SJNFEAF15U7167912
PRZEBIEG SZACOWANY	-
NR REJESTRACYJNY POJAZDU	WJ6362E
POLISA O.C.	do 2022.12.31
KARTA POJAZDU	brak
DOWÓD REJESTRACYJNY	brak
TABLICE REJESTRACYJNE	brak
KLUCZYKI DO POJAZDU	brak
BADANIE TECHNICZNE	brak
DOKUMENTACJA DODATKOWA (hak, instalacja gazowa)	brak
POJAZD JEST WŁASNOŚCIĄ M.ST WARSZAWY - PODSTAWA PRAWNA PRZEJĘCIA POJAZDU	zgodnie z art. 50a ustawy z dnia 20 czerwca 1997 r. - Prawo o ruchu drogowym (Dz.U. z 2022 r. poz. 988 z późn. zm.)
UWAGI	benzyna

Cena wywoławcza oszacowana przez biegłego rzeczoznawcę wynosi:

22 000 zł/brutto.

Karta Nr 3 z 47



INFORMACJA O STANIE PRAWNYM POJAZDU I JEGO DOKUMENTACH

MARKA POJAZDU	Saab
MODEL	900
ROK PRODUKCJI	1990
NR VIN	YS3AC75D5L7023052
PRZEBIEG SZACOWANY	225 972 Km
NR REJESTRACYJNY POJAZDU	WPRHX90
POLISA O.C.	do 2022.12.31
KARTA POJAZDU	brak
DOWÓD REJESTRACYJNY	brak
TABLICE REJESTRACYJNE	2 szt.
KLUCZYKI DO POJAZDU	brak
BADANIE TECHNICZNE	brak
DOKUMENTACJA DODATKOWA (hak, instalacja gazowa)	brak
POJAZD JEST WŁASNOŚCIĄ M.ST WARSZAWY - PODSTAWA PRAWNA PRZEJĘCIA POJAZDU	zgodnie z art. 50a ustawy z dnia 20 czerwca 1997 r. - Prawo o ruchu drogowym (Dz.U. z 2022 r. poz. 988 z późn. zm.)
UWAGI	benzyna

Cena wywoławcza oszacowana przez biegłego rzeczoznawcę wynosi:

10 500 zł/brutto.

Karta Nr 4 z 47



INFORMACJA O STANIE PRAWNYM POJAZDU I JEGO DOKUMENTACH

MARKA POJAZDU	Ford
MODEL	Mondeo
ROK PRODUKCJI	2008
NR VIN	WF0EXXGBBE8S10401
PRZEBIEG SZACOWANY	260 000
NR REJESTRACYJNY POJAZDU	WPRMS89
POLISA O.C.	do 2022.12.31
KARTA POJAZDU	brak
DOWÓD REJESTRACYJNY	brak
TABLICE REJESTRACYJNE	brak
KLUCZYKI DO POJAZDU	brak
BADANIE TECHNICZNE	brak
DOKUMENTACJA DODATKOWA (hak, instalacja gazowa)	brak
POJAZD JEST WŁASNOŚCIĄ M.ST WARSZAWY - PODSTAWA PRAWNA PRZEJĘCIA POJAZDU	zgodnie z art. 50a ustawy z dnia 20 czerwca 1997 r. - Prawo o ruchu drogowym (Dz.U. z 2022 r. poz. 988 z późn. zm.)
UWAGI	diesel, samochód przystosowany do obsługi przez osobę niepełnosprawną.

Cena wywoławcza oszacowana przez biegłego rzeczoznawcę wynosi:

3 500 zł/brutto.

Karta Nr 5 z 47



INFORMACJA O STANIE PRAWNYM POJAZDU I JEGO DOKUMENTACH

MARKA POJAZDU	Ford
MODEL	Focus
ROK PRODUKCJI	2002
NR VIN	WF0NXXGCDN2J66491
PRZEBIEG SZACOWANY	250 000
NR REJESTRACYJNY POJAZDU	WF29497
POLISA O.C.	do 2022.12.31
KARTA POJAZDU	brak
DOWÓD REJESTRACYJNY	brak
TABLICE REJESTRACYJNE	2szt.
KLUCZYKI DO POJAZDU	brak
BADANIE TECHNICZNE	brak
DOKUMENTACJA DODATKOWA (hak, instalacja gazowa)	brak
POJAZD JEST WŁASNOŚCIĄ M.ST WARSZAWY - PODSTAWA PRAWNA PRZEJĘCIA POJAZDU	zgodnie z art. 50a ustawy z dnia 20 czerwca 1997 r. - Prawo o ruchu drogowym (Dz.U. z 2022 r. poz. 988 z późn. zm.)
UWAGI	benzyna

Cena wywoławcza oszacowana przez biegłego rzeczoznawcę wynosi:

900 zł/brutto.

Karta Nr 6 z 47



INFORMACJA O STANIE PRAWNYM POJAZDU I JEGO DOKUMENTACH

MARKA POJAZDU	Ford
MODEL	Ka
ROK PRODUKCJI	1999
NR VIN	VF0BXXWPRBXS40395
PRZEBIEG SZACOWANY	115 336 km
NR REJESTRACYJNY POJAZDU	WF89065
POLISA O.C.	do 2022.12.31
KARTA POJAZDU	brak
DOWÓD REJESTRACYJNY	brak
TABLICE REJESTRACYJNE	2szt.
KLUCZYKI DO POJAZDU	brak
BADANIE TECHNICZNE	brak
DOKUMENTACJA DODATKOWA (hak, instalacja gazowa)	brak
POJAZD JEST WŁASNOŚCIĄ M.ST WARSZAWY - PODSTAWA PRAWNA PRZEJĘCIA POJAZDU	zgodnie z art. 50a ustawy z dnia 20 czerwca 1997 r. - Prawo o ruchu drogowym (Dz.U. z 2022 r. poz. 988 z późn. zm.)
UWAGI	benzyna

Cena wywoławcza oszacowana przez biegłego rzeczoznawcę wynosi:

1 800 zł/brutto.

Karta Nr 7 z 47



INFORMACJA O STANIE PRAWNYM POJAZDU I JEGO DOKUMENTACH

MARKA POJAZDU	Fiat
MODEL	Punto
ROK PRODUKCJI	2007
NR VIN	ZFA19900000191245
PRZEBIEG SZACOWANY	250 000
NR REJESTRACYJNY POJAZDU	SB3149L
POLISA O.C.	do 2022.12.31
KARTA POJAZDU	brak
DOWÓD REJESTRACYJNY	brak
TABLICE REJESTRACYJNE	2szt.
KLUCZYKI DO POJAZDU	brak
BADANIE TECHNICZNE	brak
DOKUMENTACJA DODATKOWA (hak, instalacja gazowa)	brak
POJAZD JEST WŁASNOŚCIĄ M.ST WARSZAWY - PODSTAWA PRAWNA PRZEJĘCIA POJAZDU	zgodnie z art. 50a ustawy z dnia 20 czerwca 1997 r. - Prawo o ruchu drogowym (Dz.U. z 2022 r. poz. 988 z późn. zm.)
UWAGI	diesel

Cena wywoławcza oszacowana przez biegłego rzeczoznawcę wynosi:

2 500zł/brutto.

Karta Nr 8 z 47



INFORMACJA O STANIE PRAWNYM POJAZDU I JEGO DOKUMENTACH

MARKA POJAZDU	Ford
MODEL	Focus
ROK PRODUKCJI	2001
NR VIN	WF0BXXGCDB1C41377
PRZEBIEG SZACOWANY	250 000
NR REJESTRACYJNY POJAZDU	WY9851G
POLISA O.C.	do 2022.12.31
KARTA POJAZDU	brak
DOWÓD REJESTRACYJNY	brak
TABLICE REJESTRACYJNE	2szt.
KLUCZYKI DO POJAZDU	brak
BADANIE TECHNICZNE	brak
DOKUMENTACJA DODATKOWA (hak, instalacja gazowa)	brak
POJAZD JEST WŁASNOŚCIĄ M.ST WARSZAWY - PODSTAWA PRAWNA PRZEJĘCIA POJAZDU	zgodnie z art. 50a ustawy z dnia 20 czerwca 1997 r. - Prawo o ruchu drogowym (Dz.U. z 2022 r. poz. 988 z późn. zm.)
UWAGI	benzyna

Cena wywoławcza oszacowana przez biegłego rzeczoznawcę wynosi:

1 200 zł/brutto.

Karta Nr 9 z 47



INFORMACJA O STANIE PRAWNYM POJAZDU I JEGO DOKUMENTACH

MARKA POJAZDU	Renault
MODEL	Megane
ROK PRODUKCJI	2004
NR VIN	VF1KMRG0631343556
PRZEBIEG SZACOWANY	250 000
NR REJESTRACYJNY POJAZDU	WW7276X
POLISA O.C.	do 2022.12.31
KARTA POJAZDU	brak
DOWÓD REJESTRACYJNY	brak
TABLICE REJESTRACYJNE	2szt.
KLUCZYKI DO POJAZDU	brak
BADANIE TECHNICZNE	brak
DOKUMENTACJA DODATKOWA (hak, instalacja gazowa)	brak
POJAZD JEST WŁASNOŚCIĄ M.ST WARSZAWY - PODSTAWA PRAWNA PRZEJĘCIA POJAZDU	zgodnie z art. 50a ustawy z dnia 20 czerwca 1997 r. - Prawo o ruchu drogowym (Dz.U. z 2022 r. poz. 988 z późn. zm.)
UWAGI	diesel

Cena wywoławcza oszacowana przez biegłego rzeczoznawcę wynosi:

2 200 zł/brutto.

Karta Nr 10 z 47



INFORMACJA O STANIE PRAWNYM POJAZDU I JEGO DOKUMENTACH

MARKA POJAZDU	VW
MODEL	Phaeton
ROK PRODUKCJI	2003
NR VIN	WVWZZZ3DZ38003915
PRZEBIEG SZACOWANY	300 000 km
NR REJESTRACYJNY POJAZDU	DDZ16664
POLISA O.C.	do 2022.12.31
KARTA POJAZDU	brak
DOWÓD REJESTRACYJNY	brak
TABLICE REJESTRACYJNE	2 szt.
KLUCZYKI DO POJAZDU	brak
BADANIE TECHNICZNE	brak
DOKUMENTACJA DODATKOWA (hak, instalacja gazowa)	brak
POJAZD JEST WŁASNOŚCIĄ M.ST WARSZAWY - PODSTAWA PRAWNA PRZEJĘCIA POJAZDU	zgodnie z art. 50a ustawy z dnia 20 czerwca 1997 r. - Prawo o ruchu drogowym (Dz.U. z 2022 r. poz. 988 z późn. zm.)
UWAGI	Benzyna, gaz

Cena wywoławcza wynosi:

8 120 zł/brutto.

Karta Nr 11 z 47



INFORMACJA O STANIE PRAWNYM POJAZDU I JEGO DOKUMENTACH

MARKA POJAZDU	Mercedes
MODEL	C- 180
ROK PRODUKCJI	1996
NR VIN	WDB2020781F490575
PRZEBIEG SZACOWANY	300 000
NR REJESTRACYJNY POJAZDU	LWL72WG
POLISA O.C.	do 2022.12.31
KARTA POJAZDU	brak
DOWÓD REJESTRACYJNY	brak
TABLICE REJESTRACYJNE	2 szt.
KLUCZYKI DO POJAZDU	brak
BADANIE TECHNICZNE	brak
DOKUMENTACJA DODATKOWA (hak, instalacja gazowa)	brak
POJAZD JEST WŁASNOŚCIĄ M.ST WARSZAWY - PODSTAWA PRAWNA PRZEJĘCIA POJAZDU	zgodnie z art. 50a ustawy z dnia 20 czerwca 1997 r. - Prawo o ruchu drogowym (Dz.U. z 2022 r. poz. 988 z późn. zm.)
UWAGI	benzynowy

Cena wywoławcza wynosi:

4 830 zł/brutto.

Karta Nr 12 z 47



INFORMACJA O STANIE PRAWNYM POJAZDU I JEGO DOKUMENTACH

MARKA POJAZDU	Audi
MODEL	A-6
ROK PRODUKCJI	1997
NR VIN	WAUZZZ4BZWN054879
PRZEBIEG SZACOWANY	380 000
NR REJESTRACYJNY POJAZDU	KTA76641
POLISA O.C.	do 2022.12.31
KARTA POJAZDU	brak
DOWÓD REJESTRACYJNY	brak
TABLICE REJESTRACYJNE	2 szt.
KLUCZYKI DO POJAZDU	brak
BADANIE TECHNICZNE	brak
DOKUMENTACJA DODATKOWA (hak, instalacja gazowa)	brak
POJAZD JEST WŁASNOŚCIĄ M.ST WARSZAWY - PODSTAWA PRAWNA PRZEJĘCIA POJAZDU	zgodnie z art. 50a ustawy z dnia 20 czerwca 1997 r. - Prawo o ruchu drogowym (Dz.U. z 2022 r. poz. 988 z późn. zm.)
UWAGI	benzyna

Cena wywoławcza wynosi:

4 760 zł/brutto.

Karta Nr 13 z 47



INFORMACJA O STANIE PRAWNYM POJAZDU I JEGO DOKUMENTACH

MARKA POJAZDU	Peugeot
MODEL	407
ROK PRODUKCJI	2005
NR VIN	VF36ERHRJ21410179
PRZEBIEG SZACOWANY	250 000
NR REJESTRACYJNY POJAZDU	WR2875W
POLISA O.C.	do 2022.12.31
KARTA POJAZDU	brak
DOWÓD REJESTRACYJNY	brak
TABLICE REJESTRACYJNE	2 szt.
KLUCZYKI DO POJAZDU	brak
BADANIE TECHNICZNE	brak
DOKUMENTACJA DODATKOWA (hak, instalacja gazowa)	brak
POJAZD JEST WŁASNOŚCIĄ M.ST WARSZAWY - PODSTAWA PRAWNA PRZEJĘCIA POJAZDU	zgodnie z art. 50a ustawy z dnia 20 czerwca 1997 r. - Prawo o ruchu drogowym (Dz.U. z 2022 r. poz. 988 z późn. zm.)
UWAGI	diesel

Cena wywoławcza wynosi:

3 920 zł/brutto.

Karta Nr 14 z 47



INFORMACJA O STANIE PRAWNYM POJAZDU I JEGO DOKUMENTACH

MARKA POJAZDU	Audi
MODEL	A-3
ROK PRODUKCJI	2005
NR VIN	WAUZZZ8P06A083545
PRZEBIEG SZACOWANY	390 000
NR REJESTRACYJNY POJAZDU	TSK29962
POLISA O.C.	do 2022.12.31
KARTA POJAZDU	brak
DOWÓD REJESTRACYJNY	brak
TABLICE REJESTRACYJNE	2 szt.
KLUCZYKI DO POJAZDU	brak
BADANIE TECHNICZNE	brak
DOKUMENTACJA DODATKOWA (hak, instalacja gazowa)	brak
POJAZD JEST WŁASNOŚCIĄ M.ST WARSZAWY - PODSTAWA PRAWNA PRZEJĘCIA POJAZDU	zgodnie z art. 50a ustawy z dnia 20 czerwca 1997 r. - Prawo o ruchu drogowym (Dz.U. z 2022 r. poz. 988 z późn. zm.)
UWAGI	diesel

Cena wywoławcza wynosi:

4 130 zł/brutto.

Karta Nr 15 z 47



INFORMACJA O STANIE PRAWNYM POJAZDU I JEGO DOKUMENTACH

MARKA POJAZDU	Chrysler
MODEL	Cruiser
ROK PRODUKCJI	2005
NR VIN	3C4FY58BX5T548328
PRZEBIEG SZACOWANY	170 000 km
NR REJESTRACYJNY POJAZDU	LRYM948
POLISA O.C.	do 2022.12.31
KARTA POJAZDU	brak
DOWÓD REJESTRACYJNY	brak
TABLICE REJESTRACYJNE	2 szt.
KLUCZYKI DO POJAZDU	brak
BADANIE TECHNICZNE	brak
DOKUMENTACJA DODATKOWA (hak, instalacja gazowa)	brak
POJAZD JEST WŁASNOŚCIĄ M.ST WARSZAWY - PODSTAWA PRAWNA PRZEJĘCIA POJAZDU	zgodnie z art. 50a ustawy z dnia 20 czerwca 1997 r. - Prawo o ruchu drogowym (Dz.U. z 2022 r. poz. 988 z późn. zm.)
UWAGI	benzyna

Cena wywoławcza wynosi:

2 660 zł/brutto.

Karta Nr 16 z 47



INFORMACJA O STANIE PRAWNYM POJAZDU I JEGO DOKUMENTACH

MARKA POJAZDU	Mazda
MODEL	6- kombi
ROK PRODUKCJI	2004
NR VIN	JMZGY19T201178142
PRZEBIEG SZACOWANY	280 000
NR REJESTRACYJNY POJAZDU	LLE23587
POLISA O.C.	do 2022.12.31
KARTA POJAZDU	brak
DOWÓD REJESTRACYJNY	brak
TABLICE REJESTRACYJNE	2 szt.
KLUCZYKI DO POJAZDU	brak
BADANIE TECHNICZNE	brak
DOKUMENTACJA DODATKOWA (hak, instalacja gazowa)	brak
POJAZD JEST WŁASNOŚCIĄ M.ST WARSZAWY - PODSTAWA PRAWNA PRZEJĘCIA POJAZDU	zgodnie z art. 50a ustawy z dnia 20 czerwca 1997 r. - Prawo o ruchu drogowym (Dz.U. z 2022 r. poz. 988 z późn. zm.)
UWAGI	diesel

Cena wywoławcza wynosi:

2 170 zł/brutto.

Karta Nr 17 z 47



INFORMACJA O STANIE PRAWNYM POJAZDU I JEGO DOKUMENTACH

MARKA POJAZDU	Opel
MODEL	Vectra
ROK PRODUKCJI	2003
NR VIN	W0L0ZCF6931147775
PRZEBIEG SZACOWANY	300 000
NR REJESTRACYJNY POJAZDU	WF43720
POLISA O.C.	do 2022.12.31
KARTA POJAZDU	brak
DOWÓD REJESTRACYJNY	brak
TABLICE REJESTRACYJNE	2 szt.
KLUCZYKI DO POJAZDU	brak
BADANIE TECHNICZNE	brak
DOKUMENTACJA DODATKOWA (hak, instalacja gazowa)	brak
POJAZD JEST WŁASNOŚCIĄ M.ST WARSZAWY - PODSTAWA PRAWNA PRZEJĘCIA POJAZDU	zgodnie z art. 50a ustawy z dnia 20 czerwca 1997 r. - Prawo o ruchu drogowym (Dz.U. z 2022 r. poz. 988 z późn. zm.)
UWAGI	benzyna

Cena wywoławcza wynosi:

3 150 zł/brutto.

Karta Nr 18 z 47



INFORMACJA O STANIE PRAWNYM POJAZDU I JEGO DOKUMENTACH

MARKA POJAZDU	Nissan
MODEL	Primaster
ROK PRODUKCJI	2003
NR VIN	VSKF4ACA6UV152733
PRZEBIEG SZACOWANY	300 000
NR REJESTRACYJNY POJAZDU	FSL31RF
POLISA O.C.	do 2022.12.31
KARTA POJAZDU	brak
DOWÓD REJESTRACYJNY	brak
TABLICE REJESTRACYJNE	2 szt.
KLUCZYKI DO POJAZDU	brak
BADANIE TECHNICZNE	brak
DOKUMENTACJA DODATKOWA (hak, instalacja gazowa)	brak
POJAZD JEST WŁASNOŚCIĄ M.ST WARSZAWY - PODSTAWA PRAWNA PRZEJĘCIA POJAZDU	zgodnie z art. 50a ustawy z dnia 20 czerwca 1997 r. - Prawo o ruchu drogowym (Dz.U. z 2022 r. poz. 988 z późn. zm.)
UWAGI	diesel

Cena wywoławcza wynosi :

12 200 zł/brutto.

Karta Nr 19 z 47



INFORMACJA O STANIE PRAWNYM POJAZDU I JEGO DOKUMENTACH

MARKA POJAZDU	Renault
MODEL	Master
ROK PRODUKCJI	2015
NR VIN	VF1VBU4Z252576172
PRZEBIEG SZACOWANY	200 000
NR REJESTRACYJNY POJAZDU	RP82945
POLISA O.C.	do 2022.12.31
KARTA POJAZDU	brak
DOWÓD REJESTRACYJNY	brak
TABLICE REJESTRACYJNE	2 szt.
KLUCZYKI DO POJAZDU	brak
BADANIE TECHNICZNE	brak
DOKUMENTACJA DODATKOWA (hak, instalacja gazowa)	brak
POJAZD JEST WŁASNOŚCIĄ M.ST WARSZAWY - PODSTAWA PRAWNA PRZEJĘCIA POJAZDU	zgodnie z art. 50a ustawy z dnia 20 czerwca 1997 r. - Prawo o ruchu drogowym (Dz.U. z 2022 r. poz. 988 z późn. zm.)
UWAGI	diesel

Cena wywoławcza oszacowana przez biegłego rzeczoznawcę wynosi:

14 500 zł/brutto.

Karta Nr 20 z 47



INFORMACJA O STANIE PRAWNYM POJAZDU I JEGO DOKUMENTACH

MARKA POJAZDU	Mercedes
MODEL	Viano
ROK PRODUKCJI	2005
NR VIN	WDF63970313127675
PRZEBIEG SZACOWANY	300 000
NR REJESTRACYJNY POJAZDU	EL5C112
POLISA O.C.	do 2022.12.31
KARTA POJAZDU	brak
DOWÓD REJESTRACYJNY	brak
TABLICE REJESTRACYJNE	2 szt.
KLUCZYKI DO POJAZDU	brak
BADANIE TECHNICZNE	brak
DOKUMENTACJA DODATKOWA (hak, instalacja gazowa)	brak
POJAZD JEST WŁASNOŚCIĄ M.ST WARSZAWY - PODSTAWA PRAWNA PRZEJĘCIA POJAZDU	zgodnie z art. 50a ustawy z dnia 20 czerwca 1997 r. - Prawo o ruchu drogowym (Dz.U. z 2022 r. poz. 988 z późn. zm.)
UWAGI	diesel

Cena wywoławcza oszacowana przez biegłego rzeczoznawcę wynosi:

12 000 zł/brutto.

Karta Nr 21 z 47



INFORMACJA O STANIE PRAWNYM POJAZDU I JEGO DOKUMENTACH

MARKA POJAZDU	Seat
MODEL	Leon
ROK PRODUKCJI	2005
NR VIN	VSSZZZ1PZ6R099570
PRZEBIEG SZACOWANY	200 000
NR REJESTRACYJNY POJAZDU	SK154EE
POLISA O.C.	do 2022.12.31
KARTA POJAZDU	brak
DOWÓD REJESTRACYJNY	brak
TABLICE REJESTRACYJNE	2 szt.
KLUCZYKI DO POJAZDU	brak
BADANIE TECHNICZNE	brak
DOKUMENTACJA DODATKOWA (hak, instalacja gazowa)	brak
POJAZD JEST WŁASNOŚCIĄ M.ST WARSZAWY - PODSTAWA PRAWNA PRZEJĘCIA POJAZDU	zgodnie z art. 50a ustawy z dnia 20 czerwca 1997 r. - Prawo o ruchu drogowym (Dz.U. z 2022 r. poz. 988 z późn. zm.)
UWAGI	diesel

Cena wywoławcza oszacowana przez biegłego rzeczoznawcę wynosi:

6 900 zł/brutto.

Karta Nr 22 z 47



INFORMACJA O STANIE PRAWNYM POJAZDU I JEGO DOKUMENTACH

MARKA POJAZDU	Opel
MODEL	Insignia
ROK PRODUKCJI	2010
NR VIN	W0LGT8EM2A1078662
PRZEBIEG SZACOWANY	-
NR REJESTRACYJNY POJAZDU	WA78065
POLISA O.C.	do 2022.12.31
KARTA POJAZDU	brak
DOWÓD REJESTRACYJNY	brak
TABLICE REJESTRACYJNE	brak
KLUCZYKI DO POJAZDU	brak
BADANIE TECHNICZNE	brak
DOKUMENTACJA DODATKOWA (hak, instalacja gazowa)	brak
POJAZD JEST WŁASNOŚCIĄ M.ST WARSZAWY - PODSTAWA PRAWNA PRZEJĘCIA POJAZDU	zgodnie z art. 50a ustawy z dnia 20 czerwca 1997 r. - Prawo o ruchu drogowym (Dz.U. z 2022 r. poz. 988 z późn. zm.)
UWAGI	benzyna ,hak

Cena wywoławcza oszacowana przez biegłego rzeczoznawcę wynosi:

21 800 zł/brutto.

Karta Nr 23 z 47



INFORMACJA O STANIE PRAWNYM POJAZDU I JEGO DOKUMENTACH

MARKA POJAZDU	BMW
MODEL	SERII 3 320D
ROK PRODUKCJI	2013
NR VIN	WBA3K31080F664709
PRZEBIEG SZACOWANY	-
NR REJESTRACYJNY POJAZDU	WY3884X
POLISA O.C.	do 2022.12.31
KARTA POJAZDU	brak
DOWÓD REJESTRACYJNY	brak
TABLICE REJESTRACYJNE	brak
KLUCZYKI DO POJAZDU	brak
BADANIE TECHNICZNE	brak
DOKUMENTACJA DODATKOWA (hak, instalacja gazowa)	brak
POJAZD JEST WŁASNOŚCIĄ M.ST WARSZAWY - PODSTAWA PRAWNA PRZEJĘCIA POJAZDU	zgodnie z art. 50a ustawy z dnia 20 czerwca 1997 r. - Prawo o ruchu drogowym (Dz.U. z 2022 r. poz. 988 z późn. zm.)
UWAGI	diesel

Cena wywoławcza oszacowana przez biegłego rzeczoznawcę wynosi:

19 500 zł/brutto.

Karta Nr 24 z 47



INFORMACJA O STANIE PRAWNYM POJAZDU I JEGO DOKUMENTACH

MARKA POJAZDU	Land Rover
MODEL	Freelander
ROK PRODUKCJI	2010
NR VIN	SALFA2BB2AH190929
PRZEBIEG SZACOWANY	-
NR REJESTRACYJNY POJAZDU	WE3243U
POLISA O.C.	do 2022.12.31
KARTA POJAZDU	brak
DOWÓD REJESTRACYJNY	brak
TABLICE REJESTRACYJNE	2 szt.
KLUCZYKI DO POJAZDU	brak
BADANIE TECHNICZNE	brak
DOKUMENTACJA DODATKOWA (hak, instalacja gazowa)	brak
POJAZD JEST WŁASNOŚCIĄ M.ST WARSZAWY - PODSTAWA PRAWNA PRZEJĘCIA POJAZDU	zgodnie z art. 50a ustawy z dnia 20 czerwca 1997 r. - Prawo o ruchu drogowym (Dz.U. z 2022 r. poz. 988 z późn. zm.)
UWAGI	diesel

Cena wywoławcza oszacowana przez biegłego rzeczoznawcę wynosi:

20 800 zł/brutto.

Karta Nr 25 z 47



INFORMACJA O STANIE PRAWNYM POJAZDU I JEGO DOKUMENTACH

MARKA POJAZDU	DODGE
MODEL	RAM 4.7
ROK PRODUKCJI	2004
NR VIN	1D7HA18N44S647832
PRZEBIEG SZACOWANY	-
NR REJESTRACYJNY POJAZDU	WB0005F
POLISA O.C.	do 2022.12.31
KARTA POJAZDU	brak
DOWÓD REJESTRACYJNY	brak
TABLICE REJESTRACYJNE	2 szt.
KLUCZYKI DO POJAZDU	brak
BADANIE TECHNICZNE	brak
DOKUMENTACJA DODATKOWA (hak, instalacja gazowa)	hak oraz instalacja gazowa
POJAZD JEST WŁASNOŚCIĄ M.ST WARSZAWY - PODSTAWA PRAWNA PRZEJĘCIA POJAZDU	zgodnie z art. 50a ustawy z dnia 20 czerwca 1997 r. - Prawo o ruchu drogowym (Dz.U. z 2022 r. poz. 988 z późn. zm.)
UWAGI	benzyna , instalacja gazowa , hak

Cena wywoławcza oszacowana przez biegłego rzeczoznawcę wynosi:

19 500 zł/brutto.

Karta Nr 26 z 47



INFORMACJA O STANIE PRAWNYM POJAZDU I JEGO DOKUMENTACH

MARKA POJAZDU	Renault
MODEL	Kangoo
ROK PRODUKCJI	2007
NR VIN	VF154010401278814
PRZEBIEG SZACOWANY	-
NR REJESTRACYJNY POJAZDU	WPI23256
POLISA O.C.	do 2022.12.31
KARTA POJAZDU	Tak
DOWÓD REJESTRACYJNY	brak
TABLICE REJESTRACYJNE	2 szt.
KLUCZYKI DO POJAZDU	brak
BADANIE TECHNICZNE	brak
DOKUMENTACJA DODATKOWA (hak, instalacja gazowa)	brak
POJAZD JEST WŁASNOŚCIĄ M.ST WARSZAWY - PODSTAWA PRAWNA PRZEJĘCIA POJAZDU	zgodnie z art. 50a ustawy z dnia 20 czerwca 1997 r. - Prawo o ruchu drogowym (Dz.U. z 2022 r. poz. 988 z późn. zm.)
UWAGI	diesel

Cena wywoławcza oszacowana przez biegłego rzeczoznawcę wynosi:

4 400 zł/brutto.

Karta Nr 27 z 47



INFORMACJA O STANIE PRAWNYM POJAZDU I JEGO DOKUMENTACH

MARKA POJAZDU	Kia
MODEL	Picanto
ROK PRODUKCJI	2010
NR VIN	KNABF514AAT974438
PRZEBIEG SZACOWANY	-
NR REJESTRACYJNY POJAZDU	EBE90U3
POLISA O.C.	do 2022.12.31
KARTA POJAZDU	brak
DOWÓD REJESTRACYJNY	brak
TABLICE REJESTRACYJNE	2 szt.
KLUCZYKI DO POJAZDU	brak
BADANIE TECHNICZNE	brak
DOKUMENTACJA DODATKOWA (hak, instalacja gazowa)	brak
POJAZD JEST WŁASNOŚCIĄ M.ST WARSZAWY - PODSTAWA PRAWNA PRZEJĘCIA POJAZDU	zgodnie z art. 50a ustawy z dnia 20 czerwca 1997 r. - Prawo o ruchu drogowym (Dz.U. z 2022 r. poz. 988 z późn. zm.)
UWAGI	benzyna

Cena wywoławcza oszacowana przez biegłego rzeczoznawcę wynosi:

6 500 zł/brutto.

Karta Nr 28 z 47



INFORMACJA O STANIE PRAWNYM POJAZDU I JEGO DOKUMENTACH

MARKA POJAZDU	Ford
MODEL	Fusion
ROK PRODUKCJI	2007
NR VIN	WF0UXXGAJU7P38914
PRZEBIEG SZACOWANY	200 000
NR REJESTRACYJNY POJAZDU	EL203CK
POLISA O.C.	do 2022.12.31
KARTA POJAZDU	brak
DOWÓD REJESTRACYJNY	brak
TABLICE REJESTRACYJNE	2 szt.
KLUCZYKI DO POJAZDU	brak
BADANIE TECHNICZNE	brak
DOKUMENTACJA DODATKOWA (hak, instalacja gazowa)	brak
POJAZD JEST WŁASNOŚCIĄ M.ST WARSZAWY - PODSTAWA PRAWNA PRZEJĘCIA POJAZDU	zgodnie z art. 50a ustawy z dnia 20 czerwca 1997 r. - Prawo o ruchu drogowym (Dz.U. z 2022 r. poz. 988 z późn. zm.)
UWAGI	benzyna

Cena wywoławcza oszacowana przez biegłego rzeczoznawcę wynosi:

4 800 zł/brutto.

Karta Nr 29 z 47



INFORMACJA O STANIE PRAWNYM POJAZDU I JEGO DOKUMENTACH

MARKA POJAZDU	Peugeot
MODEL	207
ROK PRODUKCJI	2010
NR VIN	VF3WCKFT0AT080364
PRZEBIEG SZACOWANY	-
NR REJESTRACYJNY POJAZDU	WW1601P
POLISA O.C.	do 2023.08.29
KARTA POJAZDU	brak
DOWÓD REJESTRACYJNY	brak
TABLICE REJESTRACYJNE	1 szt.
KLUCZYKI DO POJAZDU	brak
BADANIE TECHNICZNE	brak
DOKUMENTACJA DODATKOWA (hak, instalacja gazowa)	brak
POJAZD JEST WŁASNOŚCIĄ M.ST WARSZAWY - PODSTAWA PRAWNA PRZEJĘCIA POJAZDU	zgodnie z art. 50a ustawy z dnia 20 czerwca 1997 r. - Prawo o ruchu drogowym (Dz.U. z 2022 r. poz. 988 z późn. zm.)
UWAGI	benzyna

Cena wywoławcza oszacowana przez biegłego rzeczoznawcę wynosi:

6 800 zł/brutto.

Karta Nr 30 z 47



INFORMACJA O STANIE PRAWNYM POJAZDU I JEGO DOKUMENTACH

MARKA POJAZDU	Renault
MODEL	5 GTX
ROK PRODUKCJI	1989
NR VIN	VF154010401278814
PRZEBIEG SZACOWANY	289 260
NR REJESTRACYJNY POJAZDU	WD00869
POLISA O.C.	do 2022.12.31
KARTA POJAZDU	brak
DOWÓD REJESTRACYJNY	brak
TABLICE REJESTRACYJNE	2 szt.
KLUCZYKI DO POJAZDU	brak
BADANIE TECHNICZNE	brak
DOKUMENTACJA DODATKOWA (hak, instalacja gazowa)	brak
POJAZD JEST WŁASNOŚCIĄ M.ST WARSZAWY - PODSTAWA PRAWNA PRZEJĘCIA POJAZDU	zgodnie z art. 50a ustawy z dnia 20 czerwca 1997 r. - Prawo o ruchu drogowym (Dz.U. z 2022 r. poz. 988 z późn. zm.)
UWAGI	benzyna

Cena wywoławcza oszacowana przez biegłego rzeczoznawcę wynosi:

1 000 zł/brutto.

Karta Nr 31 z 47



INFORMACJA O STANIE PRAWNYM POJAZDU I JEGO DOKUMENTACH

MARKA POJAZDU	VW
MODEL	Passat
ROK PRODUKCJI	2007
NR VIN	WVWZZZ3CZ8P011452
PRZEBIEG SZACOWANY	290 000
NR REJESTRACYJNY POJAZDU	PWL37656
POLISA O.C.	do 2022.12.31
KARTA POJAZDU	brak
DOWÓD REJESTRACYJNY	brak
TABLICE REJESTRACYJNE	brak
KLUCZYKI DO POJAZDU	brak
BADANIE TECHNICZNE	brak
DOKUMENTACJA DODATKOWA (hak, instalacja gazowa)	brak
POJAZD JEST WŁASNOŚCIĄ M.ST WARSZAWY - PODSTAWA PRAWNA PRZEJĘCIA POJAZDU	zgodnie z art. 50a ustawy z dnia 20 czerwca 1997 r. - Prawo o ruchu drogowym (Dz.U. z 2022 r. poz. 988 z późn. zm.)
UWAGI	diesel

Cena wywoławcza oszacowana przez biegłego rzeczoznawcę wynosi:

5 500 zł/brutto.

Karta Nr 32 z 47



INFORMACJA O STANIE PRAWNYM POJAZDU I JEGO DOKUMENTACH

MARKA POJAZDU	Fiat
MODEL	Ducato 2.3
ROK PRODUKCJI	2013
NR VIN	ZFA25000002414755
PRZEBIEG SZACOWANY	590 000 km
NR REJESTRACYJNY POJAZDU	WU90508
POLISA O.C.	do 2022.12.31
KARTA POJAZDU	brak
DOWÓD REJESTRACYJNY	brak
TABLICE REJESTRACYJNE	brak
KLUCZYKI DO POJAZDU	brak
BADANIE TECHNICZNE	brak
DOKUMENTACJA DODATKOWA (hak, instalacja gazowa)	brak
POJAZD JEST WŁASNOŚCIĄ M.ST WARSZAWY - PODSTAWA PRAWNA PRZEJĘCIA POJAZDU	zgodnie z art. 50a ustawy z dnia 20 czerwca 1997 r. - Prawo o ruchu drogowym (Dz.U. z 2022 r. poz. 988 z późn. zm.)
UWAGI	diesel

Cena wywoławcza wynosi:

16 590 zł/brutto.

Karta Nr 33 z 47



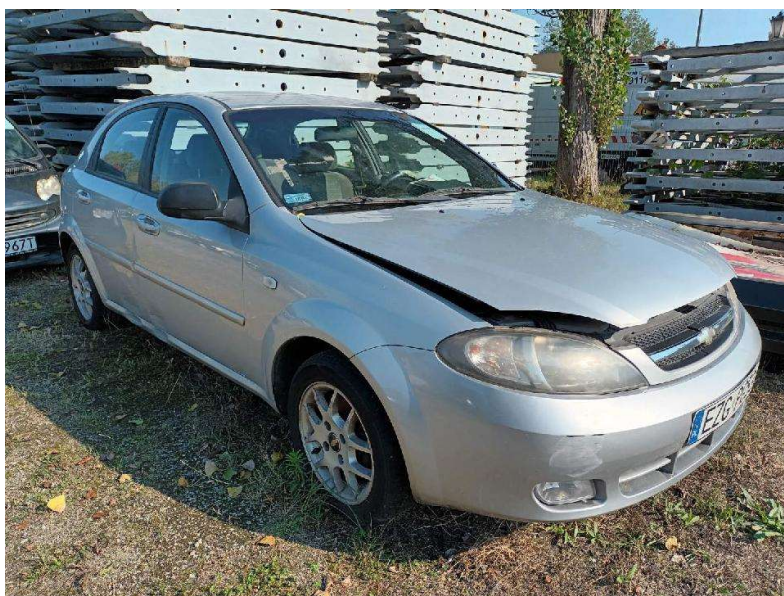
INFORMACJA O STANIE PRAWNYM POJAZDU I JEGO DOKUMENTACH

MARKA POJAZDU	Smart
MODEL	For-Two
ROK PRODUKCJI	2004
NR VIN	WME4503001J139777
PRZEBIEG SZACOWANY	300 000
NR REJESTRACYJNY POJAZDU	WI5967T
POLISA O.C.	2022.12.31
KARTA POJAZDU	brak
DOWÓD REJESTRACYJNY	brak
TABLICE REJESTRACYJNE	1 szt.
KLUCZYKI DO POJAZDU	brak
BADANIE TECHNICZNE	brak
DOKUMENTACJA DODATKOWA (hak, instalacja gazowa)	brak
POJAZD JEST WŁASNOŚCIĄ M.ST WARSZAWY - PODSTAWA PRAWNA PRZEJĘCIA POJAZDU	zgodnie z art. 50a ustawy z dnia 20 czerwca 1997 r. - Prawo o ruchu drogowym (Dz.U. z 2022 r. poz. 988 z późn. zm.)
UWAGI	benzyna

Cena wywoławcza wynosi:

2 940 zł/brutto.

Karta Nr 34 z 47



INFORMACJA O STANIE PRAWNYM POJAZDU I JEGO DOKUMENTACH

MARKA POJAZDU	Chevrolet
MODEL	Lacetti
ROK PRODUKCJI	2007
NR VIN	KL1NF487J8K825637
PRZEBIEG SZACOWANY	230 000 km
NR REJESTRACYJNY POJAZDU	EZGPG53
POLISA O.C.	do 2022.12.31
KARTA POJAZDU	brak
DOWÓD REJESTRACYJNY	brak
TABLICE REJESTRACYJNE	2 szt.
KLUCZYKI DO POJAZDU	brak
BADANIE TECHNICZNE	brak
DOKUMENTACJA DODATKOWA (hak, instalacja gazowa)	brak
POJAZD JEST WŁASNOŚCIĄ M.ST WARSZAWY - PODSTAWA PRAWNA PRZEJĘCIA POJAZDU	zgodnie z art. 50a ustawy z dnia 20 czerwca 1997 r. - Prawo o ruchu drogowym (Dz.U. z 2022 r. poz. 988 z późn. zm.)
UWAGI	Benzyna, gaz

Cena wywoławcza wynosi:

3 920 zł/brutto.

Karta Nr 35 z 47



INFORMACJA O STANIE PRAWNYM POJAZDU I JEGO DOKUMENTACH

MARKA POJAZDU	Renault
MODEL	Clio
ROK PRODUKCJI	2008
NR VIN	VF1BR1G0H40537020
PRZEBIEG SZACOWANY	200 000
NR REJESTRACYJNY POJAZDU	WW448YJ
POLISA O.C.	do 2022.12.31
KARTA POJAZDU	brak
DOWÓD REJESTRACYJNY	brak
TABLICE REJESTRACYJNE	1szt.
KLUCZYKI DO POJAZDU	brak
BADANIE TECHNICZNE	brak
DOKUMENTACJA DODATKOWA (hak, instalacja gazowa)	brak
POJAZD JEST WŁASNOŚCIĄ M.ST WARSZAWY - PODSTAWA PRAWNA PRZEJĘCIA POJAZDU	zgodnie z art. 50a ustawy z dnia 20 czerwca 1997 r. - Prawo o ruchu drogowym (Dz.U. z 2022 r. poz. 988 z późn. zm.)
UWAGI	benzyna

Cena wywoławcza oszacowana przez biegłego rzeczoznawcę wynosi:

2 800 zł/brutto.

Karta Nr 36 z 47



INFORMACJA O STANIE PRAWNYM POJAZDU I JEGO DOKUMENTACH

MARKA POJAZDU	Fiat
MODEL	Seicento
ROK PRODUKCJI	1999
NR VIN	ZFA18700000331243
PRZEBIEG SZACOWANY	174 953 km
NR REJESTRACYJNY POJAZDU	DW5775S
POLISA O.C.	do 2022.12.31
KARTA POJAZDU	brak
DOWÓD REJESTRACYJNY	brak
TABLICE REJESTRACYJNE	2szt.
KLUCZYKI DO POJAZDU	brak
BADANIE TECHNICZNE	brak
DOKUMENTACJA DODATKOWA (hak, instalacja gazowa)	brak
POJAZD JEST WŁASNOŚCIĄ M.ST WARSZAWY - PODSTAWA PRAWNA PRZEJĘCIA POJAZDU	zgodnie z art. 50a ustawy z dnia 20 czerwca 1997 r. – Prawo o ruchu drogowym (Dz.U. z 2022 r. poz. 988 ze zm.)
UWAGI	benzyna

Cena wywoławcza oszacowana przez biegłego rzeczoznawcę wynosi:

800 zł/brutto.

Karta Nr 37 z 47



INFORMACJA O STANIE PRAWNYM POJAZDU I JEGO DOKUMENTACH

MARKA POJAZDU	Opel
MODEL	Astra
ROK PRODUKCJI	2001
NR VIN	W0L0TGF3512300379
PRZEBIEG SZACOWANY	200 000
NR REJESTRACYJNY POJAZDU	WU6140G
POLISA O.C.	do 2022.12.31
KARTA POJAZDU	brak
DOWÓD REJESTRACYJNY	brak
TABLICE REJESTRACYJNE	2szt.
KLUCZYKI DO POJAZDU	brak
BADANIE TECHNICZNE	brak
DOKUMENTACJA DODATKOWA (hak, instalacja gazowa)	brak
POJAZD JEST WŁASNOŚCIĄ M.ST WARSZAWY - PODSTAWA PRAWNA PRZEJĘCIA POJAZDU	zgodnie z art. 50a ustawy z dnia 20 czerwca 1997 r. - Prawo o ruchu drogowym (Dz.U. z 2022 r. poz. 988 z późn. zm.)
UWAGI	benzyna

Cena wywoławcza oszacowana przez biegłego rzeczoznawcę wynosi:

3 300 zł/brutto.

Karta Nr 38 z 47



INFORMACJA O STANIE PRAWNYM POJAZDU I JEGO DOKUMENTACH

MARKA POJAZDU	Chrysler
MODEL	Pt Cruiser
ROK PRODUKCJI	2002
NR VIN	1C8FEN8U82U551271
PRZEBIEG SZACOWANY	-
NR REJESTRACYJNY POJAZDU	WB91494
POLISA O.C.	do 2022.12.31
KARTA POJAZDU	brak
DOWÓD REJESTRACYJNY	brak
TABLICE REJESTRACYJNE	brak
KLUCZYKI DO POJAZDU	brak
BADANIE TECHNICZNE	brak
DOKUMENTACJA DODATKOWA (hak, instalacja gazowa)	brak
POJAZD JEST WŁASNOŚCIĄ M.ST WARSZAWY - PODSTAWA PRAWNA PRZEJĘCIA POJAZDU	zgodnie z art. 50a ustawy z dnia 20 czerwca 1997 r. - Prawo o ruchu drogowym (Dz.U. z 2022 r. poz. 988 z późn. zm.)
UWAGI	diesel

Cena wywoławcza oszacowana przez biegłego rzeczoznawcę wynosi:

2 800 zł/brutto.

Karta Nr 39 z 47



INFORMACJA O STANIE PRAWNYM POJAZDU I JEGO DOKUMENTACH

MARKA POJAZDU	Citroen
MODEL	Berlingo
ROK PRODUKCJI	2000
NR VIN	VF7MKFFXFYK201514
PRZEBIEG SZACOWANY	252 288 km
NR REJESTRACYJNY POJAZDU	WI6422S
POLISA O.C.	do 2022.12.31
KARTA POJAZDU	brak
DOWÓD REJESTRACYJNY	brak
TABLICE REJESTRACYJNE	2szt.
KLUCZYKI DO POJAZDU	brak
BADANIE TECHNICZNE	brak
DOKUMENTACJA DODATKOWA (hak, instalacja gazowa)	brak
POJAZD JEST WŁASNOŚCIĄ M.ST WARSZAWY - PODSTAWA PRAWNA PRZEJĘCIA POJAZDU	zgodnie z art. 50a ustawy z dnia 20 czerwca 1997 r. - Prawo o ruchu drogowym (Dz.U. z 2022 r. poz. 988 z późn. zm.)
UWAGI	benzyna

Cena wywoławcza oszacowana przez biegłego rzeczoznawcę wynosi:

1 200 zł/brutto.

Karta Nr 40 z 47



INFORMACJA O STANIE PRAWNYM POJAZDU I JEGO DOKUMENTACH

MARKA POJAZDU	Nissan
MODEL	Micra
ROK PRODUKCJI	1992
NR VIN	JN100HK10U0247362
PRZEBIEG SZACOWANY	161 500
NR REJESTRACYJNY POJAZDU	WXG275S
POLISA O.C.	do 2022.12.31
KARTA POJAZDU	brak
DOWÓD REJESTRACYJNY	brak
TABLICE REJESTRACYJNE	2szt.
KLUCZYKI DO POJAZDU	brak
BADANIE TECHNICZNE	brak
DOKUMENTACJA DODATKOWA (hak, instalacja gazowa)	brak
POJAZD JEST WŁASNOŚCIĄ M.ST WARSZAWY - PODSTAWA PRAWNA PRZEJĘCIA POJAZDU	zgodnie z art. 50a ustawy z dnia 20 czerwca 1997 r. - Prawo o ruchu drogowym (Dz.U. z 2022 r. poz. 988 z późn. zm.)
UWAGI	benzyna

Cena wywoławcza oszacowana przez biegłego rzeczoznawcę wynosi:

1 200 zł/brutto.

Karta Nr 41 z 47



INFORMACJA O STANIE PRAWNYM POJAZDU I JEGO DOKUMENTACH

MARKA POJAZDU	Peugeot
MODEL	407
ROK PRODUKCJI	2008
NR VIN	VF36D9HZC21739211
PRZEBIEG SZACOWANY	250 000
NR REJESTRACYJNY POJAZDU	LSW25502
POLISA O.C.	Do 2022.12.31
KARTA POJAZDU	brak
DOWÓD REJESTRACYJNY	brak
TABLICE REJESTRACYJNE	brak
KLUCZYKI DO POJAZDU	brak
BADANIE TECHNICZNE	brak
DOKUMENTACJA DODATKOWA (hak, instalacja gazowa)	brak
POJAZD JEST WŁASNOŚCIĄ M.ST WARSZAWY - PODSTAWA PRAWNA PRZEJĘCIA POJAZDU	zgodnie z art. 50a ustawy z dnia 20 czerwca 1997 r. - Prawo o ruchu drogowym (Dz.U. z 2022 r. poz. 988 z późn. zm.)
UWAGI	diesel

Cena wywoławcza oszacowana przez biegłego rzeczoznawcę wynosi:

2 500 zł/brutto.

Karta Nr 42 z 47



INFORMACJA O STANIE PRAWNYM POJAZDU I JEGO DOKUMENTACH

MARKA POJAZDU	Audi
MODEL	A2
ROK PRODUKCJI	2004
NR VIN	WAUZZZ8Z94N017485
PRZEBIEG SZACOWANY	-
NR REJESTRACYJNY POJAZDU	WE879NV
POLISA O.C.	do 2022.12.31
KARTA POJAZDU	brak
DOWÓD REJESTRACYJNY	brak
TABLICE REJESTRACYJNE	2szt.
KLUCZYKI DO POJAZDU	brak
BADANIE TECHNICZNE	brak
DOKUMENTACJA DODATKOWA (hak, instalacja gazowa)	brak
POJAZD JEST WŁASNOŚCIĄ M.ST WARSZAWY - PODSTAWA PRAWNA PRZEJĘCIA POJAZDU	zgodnie z art. 50a ustawy z dnia 20 czerwca 1997 r. - Prawo o ruchu drogowym (Dz.U. z 2022 r. poz. 988 z późn. zm.)
UWAGI	diesel

Cena wywoławcza oszacowana przez biegłego rzeczoznawcę wynosi:

2 200 zł/brutto.

Karta Nr 43 z 47



INFORMACJA O STANIE PRAWNYM POJAZDU I JEGO DOKUMENTACH

MARKA POJAZDU	Skoda
MODEL	Octavia
ROK PRODUKCJI	2004
NR VIN	TMBCA61Z958023974
PRZEBIEG SZACOWANY	-
NR REJESTRACYJNY POJAZDU	ETM9UM9
POLISA O.C.	do 2022.12.31
KARTA POJAZDU	brak
DOWÓD REJESTRACYJNY	brak
TABLICE REJESTRACYJNE	2szt.
KLUCZYKI DO POJAZDU	brak
BADANIE TECHNICZNE	brak
DOKUMENTACJA DODATKOWA (hak, instalacja gazowa)	brak
POJAZD JEST WŁASNOŚCIĄ M.ST WARSZAWY - PODSTAWA PRAWNA PRZEJĘCIA POJAZDU	zgodnie z art. 50a ustawy z dnia 20 czerwca 1997 r. - Prawo o ruchu drogowym (Dz.U. z 2022 r. poz. 988 z późn. zm.)
UWAGI	benzyna

Cena wywoławcza oszacowana przez biegłego rzeczoznawcę wynosi:

3 800 zł/brutto.

Karta Nr 44 z 47



INFORMACJA O STANIE PRAWNYM POJAZDU I JEGO DOKUMENTACH

MARKA POJAZDU	Ford
MODEL	Focus
ROK PRODUKCJI	2000
NR VIN	WF0BXXGCDBYR20519
PRZEBIEG SZACOWANY	250 000
NR REJESTRACYJNY POJAZDU	WE083VX
POLISA O.C.	do 2022.12.31
KARTA POJAZDU	brak
DOWÓD REJESTRACYJNY	brak
TABLICE REJESTRACYJNE	2szt.
KLUCZYKI DO POJAZDU	brak
BADANIE TECHNICZNE	brak
DOKUMENTACJA DODATKOWA (hak, instalacja gazowa)	brak
POJAZD JEST WŁASNOŚCIĄ M.ST WARSZAWY - PODSTAWA PRAWNA PRZEJĘCIA POJAZDU	zgodnie z art. 50a ustawy z dnia 20 czerwca 1997 r. - Prawo o ruchu drogowym (Dz.U. z 2022 r. poz. 988 z późn. zm.)
UWAGI	benzyna

Cena wywoławcza oszacowana przez biegłego rzeczoznawcę wynosi:

800 zł/brutto.

Karta Nr 45 z 47



INFORMACJA O STANIE PRAWNYM POJAZDU I JEGO DOKUMENTACH

MARKA POJAZDU	Renault
MODEL	Scenic
ROK PRODUKCJI	2001
NR VIN	VF1JA1H0525290787
PRZEBIEG SZACOWANY	250 000
NR REJESTRACYJNY POJAZDU	WO52725
POLISA O.C.	do 2022.12.31
KARTA POJAZDU	brak
DOWÓD REJESTRACYJNY	brak
TABLICE REJESTRACYJNE	brak
KLUCZYKI DO POJAZDU	brak
BADANIE TECHNICZNE	brak
DOKUMENTACJA DODATKOWA (hak, instalacja gazowa)	brak
POJAZD JEST WŁASNOŚCIĄ M.ST WARSZAWY - PODSTAWA PRAWNA PRZEJĘCIA POJAZDU	zgodnie z art. 50a ustawy z dnia 20 czerwca 1997 r. - Prawo o ruchu drogowym (Dz.U. z 2022 r. poz. 988 z późn. zm.)
UWAGI	benzyna

Cena wywoławcza oszacowana przez biegłego rzeczoznawcę wynosi:

2 500 zł/brutto.

Karta Nr 46 z 47



INFORMACJA O STANIE PRAWNYM POJAZDU I JEGO DOKUMENTACH

MARKA POJAZDU	Ford
MODEL	Focus
ROK PRODUKCJI	2005
NR VIN	WF05XXGCD55R29712
PRZEBIEG SZACOWANY	200 000
NR REJESTRACYJNY POJAZDU	WF8916N
POLISA O.C.	do 2022.12.31
KARTA POJAZDU	brak
DOWÓD REJESTRACYJNY	brak
TABLICE REJESTRACYJNE	brak
KLUCZYKI DO POJAZDU	brak
BADANIE TECHNICZNE	brak
DOKUMENTACJA DODATKOWA (hak, instalacja gazowa)	brak
POJAZD JEST WŁASNOŚCIĄ M.ST WARSZAWY - PODSTAWA PRAWNA PRZEJĘCIA POJAZDU	zgodnie z art. 50a ustawy z dnia 20 czerwca 1997 r. - Prawo o ruchu drogowym (Dz.U. z 2022 r. poz. 988 z późn. zm.)
UWAGI	diesel

Cena wywoławcza oszacowana przez biegłego rzeczoznawcę wynosi:

3 100 zł/brutto.

Karta Nr 47 z 47



INFORMACJA O STANIE PRAWNYM POJAZDU I JEGO DOKUMENTACH

MARKA POJAZDU	Nissan
MODEL	Primera
ROK PRODUKCJI	2003
NR VIN	SJNBEAPL2U00147287
PRZEBIEG SZACOWANY	250 000
NR REJESTRACYJNY POJAZDU	WE5253J
POLISA O.C.	do 2022.12.31
KARTA POJAZDU	brak
DOWÓD REJESTRACYJNY	brak
TABLICE REJESTRACYJNE	brak
KLUCZYKI DO POJAZDU	brak
BADANIE TECHNICZNE	brak
DOKUMENTACJA DODATKOWA (hak, instalacja gazowa)	brak
POJAZD JEST WŁASNOŚCIĄ M.ST WARSZAWY - PODSTAWA PRAWNA PRZEJĘCIA POJAZDU	zgodnie z art. 50a ustawy z dnia 20 czerwca 1997 r. - Prawo o ruchu drogowym (Dz.U. z 2022 r. poz. 988 z późn. zm.)
UWAGI	diesel

Cena wywoławcza oszacowana przez biegłego rzeczoznawcę wynosi:

1 800 zł/brutto.