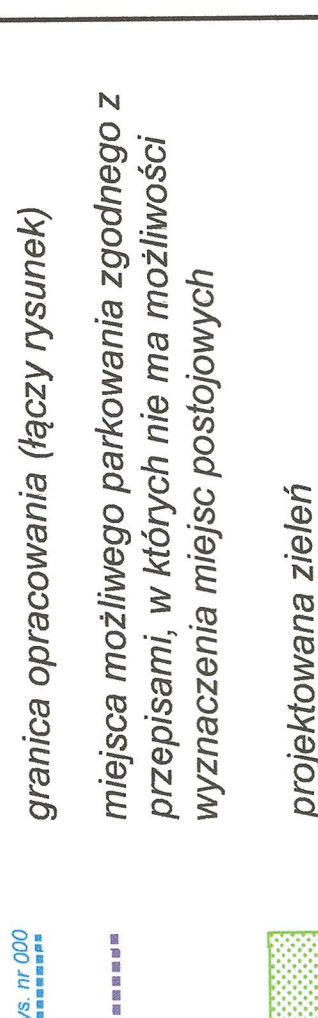
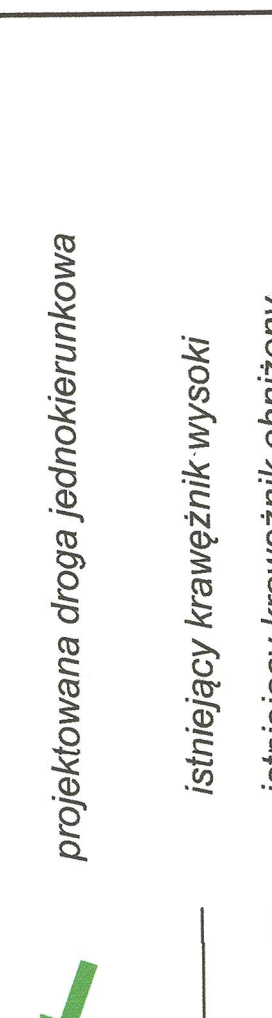
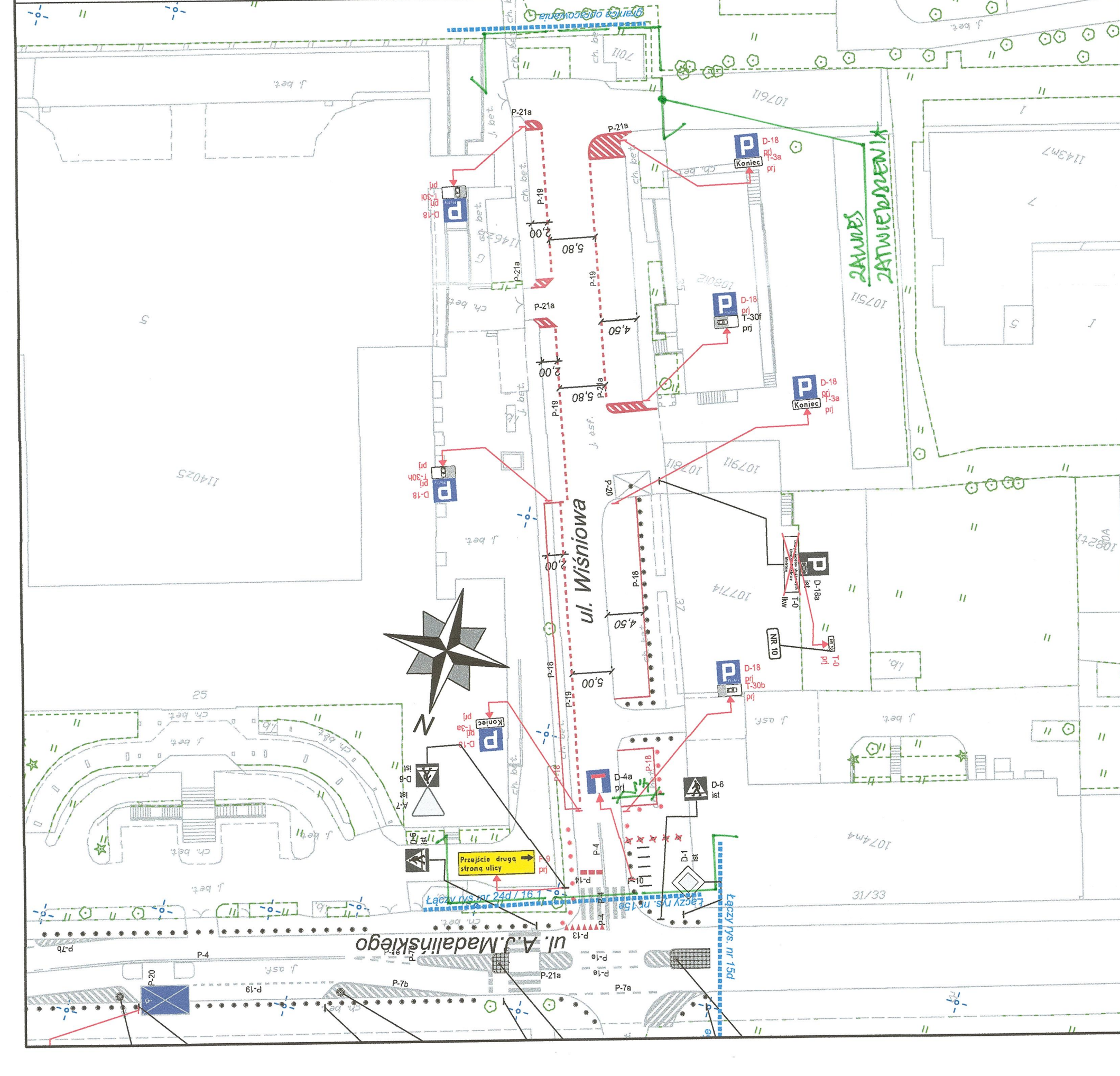


<p>granica pasa drogowego</p> <p>granica opracowania (łączy rysunek)</p> <p>miejsca możliwego parkowania zgodnego z przepisami, w których nie ma możliwości wyznaczenia miejsc postojowych</p> <p>projektowana zielen</p> <p>istniejąca droga jednokierunkowa</p> <p>projektowana droga jednokierunkowa</p> <p>istniejący krawężnik wysoki</p> <p>istniejący krawężnik obniżony</p> <p>projektowany krawężnik wysoki</p> <p>projektowana czerwona naw. asfalt</p>		<p>oznakowanie pionowe istniejące</p> <p>oznakowanie pionowe projektowane</p> <p>oznakowanie pionowe likwidowane</p> <p>oznakowanie pionowe do przestawienia</p> <p>oznakowanie poziome istniejące</p> <p>oznakowanie poziome projektowane</p> <p>oznakowanie poziome do likwidacji</p> <p>wygradzenia U-12a istniejące</p> <p>wygradzenia U-12b istniejące</p> <p>stłpki U-12c istniejące</p> <p>stłpki U-12c projektowane</p> <p>żółta linia przystankowa (malowanie)</p> <p>"Baby" istniejące</p> <p>donice istniejące</p> <p>stojaki rowerowe istniejące</p> <p>azyle prefabrykowane istniejące</p> <p>azyle prefabrykowane projektowane</p> <p>wyspowe progi z walniające istniejące</p> <p>projektowane separatory U-25</p>		<p>ZARZĄD DRÓG MIEJSKICH ul. Chmielna 120 00-801 Warszawa</p> <p>NR RYS.: 24D SKALA: 1:500</p> <p>Obszar: Dzielnica Mokotów m.st. Warszawy</p> <p>Nazwa opracowania: <i>Projekt organizacji ruchu dla wprowadzenia strefy płatnego parkowania niestrzeżonego w Dzielnicy Mokotów m.st. Warszawy</i></p> <p>Odcinek: Madalińskiego - koniec ulicy</p> <p>Obiekt: ul. Wiśniowa</p> <p>Opracował zespół projektowy ZDM: Agnieszka Piotrowska</p> <p>Krzysztof Przybysz</p> <p>Maciej Godleś</p> <p>Michał Żerański</p>
---	---	---	---	---



PREZYDENT MIASTA STOŁECZNEGO WARSZAWY
pl. Bankowy 3/5, 00-950 Warszawa
ZATWIERDZENIE nr: ZR-OR.7221.1.1254.22
z programem sygnalizacji świetlnej

24D
z up. PREZYDENTA M. ST. WARSZAWY
Tytuł projektowy
Blura Zarządzania Ruchem Drogowym