

Załącznik nr 1 do Ogłoszenia o przetargu pisemnym nieograniczonym ZDM/02/2023/GPP na sprzedaż pojazdów stanowiących własność Miasta Stołecznego Warszawy, będących na stanie księgowym ZDM, po ich usunięciu na podstawie art. 50a ustawy o ruchu drogowym. Zarządzenie 1428 Dyrektora Zarządu Dróg Miejskich.

## **Karta Nr 1 z 46**



### **INFORMACJA O STANIE PRAWNYM POJAZDU I JEGO DOKUMENTACH**

<b>MARKA POJAZDU</b>	<b>ALFA ROMEO</b>
<b>MODEL</b>	<b>GT 1.8i - 1747 Cm</b>
<b>ROK PRODUKCJI</b>	<b>2007</b>
<b>NR VIN</b>	<b>ZAR93700005258215</b>
<b>PRZEBIEG SZACOWANY</b>	<b>BRAK ODCZYTU</b>
<b>NR REJESTRACYJNY POJAZDU</b>	<b>LUB30144</b>
<b>POLISA O.C.</b>	<b>DO 2023.12.31</b>
<b>KARTA POJAZDU</b>	<b>BRAK</b>
<b>DOWÓD REJESTRACYJNY</b>	<b>BRAK</b>
<b>TABLICE REJESTRACYJNE</b>	<b>2SZT.</b>
<b>KLUCZYKI DO POJAZDU</b>	<b>BRAK</b>
<b>BADANIE TECHNICZNE</b>	<b>BRAK</b>
<b>DOKUMENTACJA DODATKOWA (hak, instalacja gazowa)</b>	<b>BRAK</b>
<b>POJAZD JEST WŁASNOŚCIĄ M.ST WARSZAWY - PODSTAWA PRAWNA PRZEJĘCIA POJAZDU</b>	zgodnie z art. 50a ustawy z dnia 20 czerwca 1997 r. – Prawo o ruchu drogowym (Dz.U. z 2022 r. poz. 988 ze zm.)
<b>UWAGI</b>	<b>BENZYNA</b>

**Cena wywoławcza oszacowana przez biegłego rzeczoznawcę wynosi:**

# **4 500 zł/brutto.**

## Karta Nr 2 z 46



### INFORMACJA O STANIE PRAWNYM POJAZDU I JEGO DOKUMENTACH

MARKA POJAZDU	ALFA ROMEO
MODEL	166 2.4 - 2387 cm3
ROK PRODUKCJI	2000
NR VIN	ZAR9360000046119
PRZEBIEG SZACOWANY	BRAK
NR REJESTRACYJNY POJAZDU	EWI4K14
POLISA O.C.	DO 2023.12.31
KARTA POJAZDU	BRAK
DOWÓD REJESTRACYJNY	BRAK
TABLICE REJESTRACYJNE	2 SZT.
KLUCZYKI DO POJAZDU	BRAK
BADANIE TECHNICZNE	BRAK
DOKUMENTACJA DODATKOWA (hak, instalacja gazowa)	BRAK
POJAZD JEST WŁASNOŚCIĄ M.ST WARSZAWY - PODSTAWA PRAWNA PRZEJĘCIA POJAZDU	zgodnie z art. 50a ustawy z dnia 20 czerwca 1997 r. – Prawo o ruchu drogowym (Dz.U. z 2022 r. poz. 988 ze zm.)
UWAGI	DIESEL

**Cena wywoławcza wynosi:**

# **3 220 zł/brutto.**

## Karta Nr 3 z 46



### INFORMACJA O STANIE PRAWNYM POJAZDU I JEGO DOKUMENTACH

MARKA POJAZDU	AUDI
MODEL	A6 2.4 - 2393 Cm
ROK PRODUKCJI	2000
NR VIN	WAUZZZ4BZYN055404
PRZEBIEG SZACOWANY	BRAK ODCZYTU
NR REJESTRACYJNY POJAZDU	WSK16RE
POLISA O.C.	DO 2023.12.31
KARTA POJAZDU	BRAK
DOWÓD REJESTRACYJNY	BRAK
TABLICE REJESTRACYJNE	2SZT.
KLUCZYKI DO POJAZDU	BRAK
BADANIE TECHNICZNE	BRAK
DOKUMENTACJA DODATKOWA (hak, instalacja gazowa)	LPG
POJAZD JEST WŁASNOŚCIĄ M.ST WARSZAWY - PODSTAWA PRAWNA PRZEJĘCIA POJAZDU	zgodnie z art. 50a ustawy z dnia 20 czerwca 1997 r. – Prawo o ruchu drogowym (Dz.U. z 2022 r. poz. 988 ze zm.)
UWAGI	BENZYNA, AUTOMAT

**Cena wywoławcza oszacowana przez biegłego rzeczoznawcę wynosi:**

# **2 800 zł/brutto.**

## Karta Nr 4 z 46



### INFORMACJA O STANIE PRAWNYM POJAZDU I JEGO DOKUMENTACH

<b>MARKA POJAZDU</b>	<b>AUDI</b>
<b>MODEL</b>	<b>A4 2.0 1984 cm3</b>
<b>ROK PRODUKCJI</b>	<b>2002</b>
<b>NR VIN</b>	<b>WAUZZZ8E02A084087</b>
<b>PRZEBIEG SZACOWANY</b>	<b>BRAK ODCZYTU</b>
<b>NR REJESTRACYJNY POJAZDU</b>	<b>SK717HY</b>
<b>POLISA O.C.</b>	<b>DO 2023.12.31</b>
<b>KARTA POJAZDU</b>	<b>BRAK</b>
<b>DOWÓD REJESTRACYJNY</b>	<b>BRAK</b>
<b>TABLICE REJESTRACYJNE</b>	<b>1SZT.</b>
<b>KLUCZYKI DO POJAZDU</b>	<b>BRAK</b>
<b>BADANIE TECHNICZNE</b>	<b>BRAK</b>
<b>DOKUMENTACJA DODATKOWA (hak, instalacja gazowa)</b>	<b>BRAK</b>
<b>POJAZD JEST WŁASNOŚCIĄ M.ST WARSZAWY - PODSTAWA PRAWNA PRZEJĘCIA POJAZDU</b>	zgodnie z art. 50a ustawy z dnia 20 czerwca 1997 r. – Prawo o ruchu drogowym (Dz.U. z 2022 r. poz. 988 ze zm.)
<b>UWAGI</b>	<b>BENZYNA</b>

**Cena wywoławcza wynosi:**

# **4 900 zł/brutto.**

## Karta Nr 5 z 46



### INFORMACJA O STANIE PRAWNYM POJAZDU I JEGO DOKUMENTACH

MARKA POJAZDU	AUDI
MODEL	A4 2.5 V6 2496 cm3
ROK PRODUKCJI	2004
NR VIN	WAUZZZ4B84N079663
PRZEBIEG SZACOWANY	BRAK ODCZYTU
NR REJESTRACYJNY POJAZDU	WB0887G
POLISA O.C.	DO 2023.12.31
KARTA POJAZDU	BRAK
DOWÓD REJESTRACYJNY	BRAK
TABLICE REJESTRACYJNE	2 SZT.
KLUCZYKI DO POJAZDU	BRAK
BADANIE TECHNICZNE	BRAK
DOKUMENTACJA DODATKOWA (hak, instalacja gazowa)	HAK
POJAZD JEST WŁASNOŚCIĄ M.ST WARSZAWY - PODSTAWA PRAWNA PRZEJĘCIA POJAZDU	zgodnie z art. 50a ustawy z dnia 20 czerwca 1997 r. – Prawo o ruchu drogowym (Dz.U. z 2022 r. poz. 988 ze zm.)
UWAGI	DIESEL, AUTOMAT

Cena wywoławcza wynosi:

# 2 800 zł/brutto.

## Karta nr 6 z 46



### INFORMACJA O STANIE PRAWNYM POJAZDU I JEGO DOKUMENTACH

MARKA POJAZDU	BMW
MODEL	SERII 5 2.5 - 2497 Cm
ROK PRODUKCJI	1994
NR VIN	WBAHG71000GH53492
PRZEBIEG SZACOWANY	BRAK ODCZYTU
NR REJESTRACYJNY POJAZDU	KR4JU29
POLISA O.C.	DO 2023.12.31
KARTA POJAZDU	BRAK
DOWÓD REJESTRACYJNY	BRAK
TABLICE REJESTRACYJNE	2SZT.
KLUCZYKI DO POJAZDU	BRAK
BADANIE TECHNICZNE	BRAK
DOKUMENTACJA DODATKOWA (hak, instalacja gazowa)	BRAK
POJAZD JEST WŁASNOŚCIĄ M.ST WARSZAWY - PODSTAWA PRAWNA PRZEJĘCIA POJAZDU	zgodnie z art. 50a ustawy z dnia 20 czerwca 1997 r. – Prawo o ruchu drogowym (Dz.U. z 2022 r. poz. 988 ze zm.)
UWAGI	DIESEL

Cena wywoławcza oszacowana przez biegłego rzeczoznawcę wynosi:

# 5 000 zł/brutto.

## Karta Nr 7 z 46



### INFORMACJA O STANIE PRAWNYM POJAZDU I JEGO DOKUMENTACH

MARKA POJAZDU	BMW
MODEL	SERII 5 3.0D - 2993 Cm
ROK PRODUKCJI	2012
NR VIN	WBAXB51090DX76203
PRZEBIEG SZACOWANY	BRAK ODCZYTU
NR REJESTRACYJNY POJAZDU	WE016FU
POLISA O.C.	DO 2023.12.31
KARTA POJAZDU	BRAK
DOWÓD REJESTRACYJNY	BRAK
TABLICE REJESTRACYJNE	2SZT.
KLUCZYKI DO POJAZDU	BRAK
BADANIE TECHNICZNE	BRAK
DOKUMENTACJA DODATKOWA (hak, instalacja gazowa)	BRAK
POJAZD JEST WŁASNOŚCIĄ M.ST WARSZAWY - PODSTAWA PRAWNA PRZEJĘCIA POJAZDU	zgodnie z art. 50a ustawy z dnia 20 czerwca 1997 r. – Prawo o ruchu drogowym (Dz.U. z 2022 r. poz. 988 ze zm.)
UWAGI	DIESEL, AUTOMAT

Cena wywoławcza oszacowana przez biegłego rzeczoznawcę wynosi:

# 21 000 zł/brutto.

## Karta Nr 8 z 46



### INFORMACJA O STANIE PRAWNYM POJAZDU I JEGO DOKUMENTACH

<b>MARKA POJAZDU</b>	<b>BMW</b>
<b>MODEL</b>	<b>SERII 3 1.8i - 1995 Cm</b>
<b>ROK PRODUKCJI</b>	<b>2003</b>
<b>NR VIN</b>	<b>WBAAY72070KJ86141</b>
<b>PRZEBIEG SZACOWANY</b>	<b>BRAK ODCZYTU</b>
<b>NR REJESTRACYJNY POJAZDU</b>	<b>WF9330U</b>
<b>POLISA O.C.</b>	<b>DO 2023.12.31</b>
<b>KARTA POJAZDU</b>	<b>BRAK</b>
<b>DOWÓD REJESTRACYJNY</b>	<b>BRAK</b>
<b>TABLICE REJESTRACYJNE</b>	<b>BRAK</b>
<b>KLUCZYKI DO POJAZDU</b>	<b>BRAK</b>
<b>BADANIE TECHNICZNE</b>	<b>BRAK</b>
<b>DOKUMENTACJA DODATKOWA (hak, instalacja gazowa)</b>	<b>BRAK</b>
<b>POJAZD JEST WŁASNOŚCIĄ M.ST WARSZAWY - PODSTAWA PRAWNA PRZEJĘCIA POJAZDU</b>	zgodnie z art. 50a ustawy z dnia 20 czerwca 1997 r. – Prawo o ruchu drogowym (Dz.U. z 2022 r. poz. 988 ze zm.)
<b>UWAGI</b>	<b>BENZYNA</b>

**Cena wywoławcza oszacowana przez biegłego rzeczoznawcę wynosi:**

# **2 000 zł/brutto.**



## Karta Nr 9 z 46



### INFORMACJA O STANIE PRAWNYM POJAZDU I JEGO DOKUMENTACH

<b>MARKA POJAZDU</b>	<b>BMW</b>
<b>MODEL</b>	<b>SERII 735 I - 3406 Cm</b>
<b>ROK PRODUKCJI</b>	<b>1989</b>
<b>NR VIN</b>	<b>WBAGB31060DB13680</b>
<b>PRZEBIEG SZACOWANY</b>	<b>BRAK ODCZYTU</b>
<b>NR REJESTRACYJNY POJAZDU</b>	<b>WPI8N03</b>
<b>POLISA O.C.</b>	<b>DO 2023.12.31</b>
<b>KARTA POJAZDU</b>	<b>BRAK</b>
<b>DOWÓD REJESTRACYJNY</b>	<b>BRAK</b>
<b>TABLICE REJESTRACYJNE</b>	<b>2SZT.</b>
<b>KLUCZYKI DO POJAZDU</b>	<b>BRAK</b>
<b>BADANIE TECHNICZNE</b>	<b>BRAK</b>
<b>DOKUMENTACJA DODATKOWA (hak, instalacja gazowa)</b>	<b>BRAK</b>
<b>POJAZD JEST WŁASNOŚCIĄ M.ST WARSZAWY - PODSTAWA PRAWNA PRZEJĘCIA POJAZDU</b>	zgodnie z art. 50a ustawy z dnia 20 czerwca 1997 r. – Prawo o ruchu drogowym (Dz.U. z 2022 r. poz. 988 ze zm.)
<b>UWAGI</b>	<b>BENZYNA</b>

**Cena wywoławcza oszacowana przez biegłego rzeczoznawcę wynosi:**

# **3 000 zł/brutto.**

## Karta Nr 10 z 46



### INFORMACJA O STANIE PRAWNYM POJAZDU I JEGO DOKUMENTACH

MARKA POJAZDU	BMW
MODEL	Z 3 - 1895 Cm
ROK PRODUKCJI	1999
NR VIN	WBACH71040LA43915
PRZEBIEG SZACOWANY	BRAK ODCZYTU
NR REJESTRACYJNY POJAZDU	BSI3H97
POLISA O.C.	DO 2023.12.31
KARTA POJAZDU	BRAK
DOWÓD REJESTRACYJNY	BRAK
TABLICE REJESTRACYJNE	2 SZT.
KLUCZYKI DO POJAZDU	BRAK
BADANIE TECHNICZNE	BRAK
DOKUMENTACJA DODATKOWA (hak, instalacja gazowa)	BRAK
POJAZD JEST WŁASNOŚCIĄ M.ST WARSZAWY - PODSTAWA PRAWNA PRZEJĘCIA POJAZDU	zgodnie z art. 50a ustawy z dnia 20 czerwca 1997 r. – Prawo o ruchu drogowym (Dz.U. z 2022 r. poz. 988 ze zm.)
UWAGI	BENZYNA

**Cena wywoławcza oszacowana przez biegłego rzeczoznawcę wynosi:**

# **5 000 zł/brutto.**

## Karta Nr 11 z 46



### INFORMACJA O STANIE PRAWNYM POJAZDU I JEGO DOKUMENTACH

<b>MARKA POJAZDU</b>	<b>CITROEN</b>
<b>MODEL</b>	<b>BERLINGO 1.6TD 1560 cm3</b>
<b>ROK PRODUKCJI</b>	<b>2006</b>
<b>NR VIN</b>	<b>VF7GJ9HWC93334847</b>
<b>PRZEBIEG SZACOWANY</b>	<b>BRAK ODCZYTU</b>
<b>NR REJESTRACYJNY POJAZDU</b>	<b>WPU02477</b>
<b>POLISA O.C.</b>	<b>DO 2023.12.31</b>
<b>KARTA POJAZDU</b>	<b>BRAK</b>
<b>DOWÓD REJESTRACYJNY</b>	<b>BRAK</b>
<b>TABLICE REJESTRACYJNE</b>	<b>2 SZT.</b>
<b>KLUCZYKI DO POJAZDU</b>	<b>BRAK</b>
<b>BADANIE TECHNICZNE</b>	<b>BRAK</b>
<b>DOKUMENTACJA DODATKOWA (hak, instalacja gazowa)</b>	<b>BRAK</b>
<b>POJAZD JEST WŁASNOŚCIĄ M.ST WARSZAWY - PODSTAWA PRAWNA PRZEJĘCIA POJAZDU</b>	zgodnie z art. 50a ustawy z dnia 20 czerwca 1997 r. – Prawo o ruchu drogowym (Dz.U. z 2022 r. poz. 988 ze zm.)
<b>UWAGI</b>	<b>DIESEL</b>

**Cena wywoławcza wynosi:**

# **3 850 zł/brutto.**

## Karta Nr 12 z 46



### INFORMACJA O STANIE PRAWNYM POJAZDU I JEGO DOKUMENTACH

MARKA POJAZDU	FIAT
MODEL	DOBLO 1.9D - 1910 Cm
ROK PRODUKCJI	2007
NR VIN	ZFA22300005540815
PRZEBIEG SZACOWANY	BRAK ODCZYTU
NR REJESTRACYJNY POJAZDU	WM71278
POLISA O.C.	DO 2023.12.31
KARTA POJAZDU	BRAK
DOWÓD REJESTRACYJNY	BRAK
TABLICE REJESTRACYJNE	2SZT.
KLUCZYKI DO POJAZDU	BRAK
BADANIE TECHNICZNE	BRAK
DOKUMENTACJA DODATKOWA (hak, instalacja gazowa)	BRAK
POJAZD JEST WŁASNOŚCIĄ M.ST WARSZAWY - PODSTAWA PRAWNA PRZEJĘCIA POJAZDU	zgodnie z art. 50a ustawy z dnia 20 czerwca 1997 r. – Prawo o ruchu drogowym (Dz.U. z 2022 r. poz. 988 ze zm.)
UWAGI	DIESEL

Cena wywoławcza oszacowana przez biegłego rzeczoznawcę wynosi:

# 2 500 zł/brutto.

## **Karta Nr 13 z 46**



### **INFORMACJA O STANIE PRAWNYM POJAZDU I JEGO DOKUMENTACH**

<b>MARKA POJAZDU</b>	<b>FIAT</b>
<b>MODEL</b>	<b>PUNTO 1.2i 1242 cm3</b>
<b>ROK PRODUKCJI</b>	<b>2006</b>
<b>NR VIN</b>	<b>ZFA19900000130650</b>
<b>PRZEBIEG SZACOWANY</b>	<b>BRAK ODCZYTU</b>
<b>NR REJESTRACYJNY POJAZDU</b>	<b>SG9379U</b>
<b>POLISA O.C.</b>	<b>DO 2023.12.31</b>
<b>KARTA POJAZDU</b>	<b>BRAK</b>
<b>DOWÓD REJESTRACYJNY</b>	<b>BRAK</b>
<b>TABLICE REJESTRACYJNE</b>	<b>2 SZT.</b>
<b>KLUCZYKI DO POJAZDU</b>	<b>BRAK</b>
<b>BADANIE TECHNICZNE</b>	<b>BRAK</b>
<b>DOKUMENTACJA DODATKOWA (hak, instalacja gazowa)</b>	<b>LPG</b>
<b>POJAZD JEST WŁASNOŚCIĄ M.ST WARSZAWY - PODSTAWA PRAWNA PRZEJĘCIA POJAZDU</b>	zgodnie z art. 50a ustawy z dnia 20 czerwca 1997 r. – Prawo o ruchu drogowym (Dz.U. z 2022 r. poz. 988 ze zm.)
<b>UWAGI</b>	<b>BENZYNA</b>

**Cena wywoławcza wynosi:**

# **2 800 zł/brutto.**

## Karta Nr 14 z 46



### INFORMACJA O STANIE PRAWNYM POJAZDU I JEGO DOKUMENTACH

MARKA POJAZDU	FORD
MODEL	MONDEO 2.0 - 1999 Cm
ROK PRODUKCJI	2008
NR VIN	WF06XXGBBG8L32359
PRZEBIEG SZACOWANY	BRAK ODCZYTU
NR REJESTRACYJNY POJAZDU	WD83761
POLISA O.C.	DO 2023.12.31
KARTA POJAZDU	BRAK
DOWÓD REJESTRACYJNY	BRAK
TABLICE REJESTRACYJNE	2SZT.
KLUCZYKI DO POJAZDU	BRAK
BADANIE TECHNICZNE	BRAK
DOKUMENTACJA DODATKOWA (hak, instalacja gazowa)	BRAK
POJAZD JEST WŁASNOŚCIĄ M.ST WARSZAWY - PODSTAWA PRAWNA PRZEJĘCIA POJAZDU	zgodnie z art. 50a ustawy z dnia 20 czerwca 1997 r. – Prawo o ruchu drogowym (Dz.U. z 2022 r. poz. 988 ze zm.)
UWAGI	BENZYNA

**Cena wywoławcza oszacowana przez biegłego rzeczoznawcę wynosi:**

# **7 000 zł/brutto.**

## Karta nr 15 z 46



### INFORMACJA O STANIE PRAWNYM POJAZDU I JEGO DOKUMENTACH

MARKA POJAZDU	FORD
MODEL	FOCUS 1.6 TDCi - 1560 Cm
ROK PRODUKCJI	2012
NR VIN	WF0LXXGCBLCR86664
PRZEBIEG SZACOWANY	BRAK ODCZYTU
NR REJESTRACYJNY POJAZDU	WA84203
POLISA O.C.	DO 2023.12.31
KARTA POJAZDU	BRAK
DOWÓD REJESTRACYJNY	BRAK
TABLICE REJESTRACYJNE	2SZT.
KLUCZYKI DO POJAZDU	BRAK
BADANIE TECHNICZNE	BRAK
DOKUMENTACJA DODATKOWA (hak, instalacja gazowa)	BRAK
POJAZD JEST WŁASNOŚCIĄ M.ST WARSZAWY - PODSTAWA PRAWNA PRZEJĘCIA POJAZDU	zgodnie z art. 50a ustawy z dnia 20 czerwca 1997 r. – Prawo o ruchu drogowym (Dz.U. z 2022 r. poz. 988 ze zm.)
UWAGI	DIESEL

Cena wywoławcza oszacowana przez biegłego rzeczoznawcę wynosi:

# 4 000 zł/brutto.

## Karta Nr 16 z 46



### INFORMACJA O STANIE PRAWNYM POJAZDU I JEGO DOKUMENTACH

<b>MARKA POJAZDU</b>	<b>FORD</b>
<b>MODEL</b>	<b>FIESTA 1.2 - 1242 cm3</b>
<b>ROK PRODUKCJI</b>	<b>2008</b>
<b>NR VIN</b>	<b>WF0HXXGAJH8G20912</b>
<b>PRZEBIEG SZACOWANY</b>	<b>BRAK ODCZYTU</b>
<b>NR REJESTRACYJNY POJAZDU</b>	<b>EL232SX</b>
<b>POLISA O.C.</b>	<b>DO 2023.12.31</b>
<b>KARTA POJAZDU</b>	<b>BRAK</b>
<b>DOWÓD REJESTRACYJNY</b>	<b>BRAK</b>
<b>TABLICE REJESTRACYJNE</b>	<b>1 SZT.</b>
<b>KLUCZYKI DO POJAZDU</b>	<b>BRAK</b>
<b>BADANIE TECHNICZNE</b>	<b>BRAK</b>
<b>DOKUMENTACJA DODATKOWA (hak, instalacja gazowa)</b>	<b>BRAK</b>
<b>POJAZD JEST WŁASNOŚCIĄ M.ST WARSZAWY - PODSTAWA PRAWNA PRZEJĘCIA POJAZDU</b>	zgodnie z art. 50a ustawy z dnia 20 czerwca 1997 r. – Prawo o ruchu drogowym (Dz.U. z 2022 r. poz. 988 ze zm.)
<b>UWAGI</b>	<b>BENZYNA</b>

**Cena wywoławcza wynosi:**

# **2 800 zł/brutto.**



## Karta Nr 17 z 46



### INFORMACJA O STANIE PRAWNYM POJAZDU I JEGO DOKUMENTACH

<b>MARKA POJAZDU</b>	<b>FORD</b>
<b>MODEL</b>	<b>MONDEO 2.0 - 1998 cm3</b>
<b>ROK PRODUKCJI</b>	<b>2003</b>
<b>NR VIN</b>	<b>WF05XXGBB53T54334</b>
<b>PRZEBIEG SZACOWANY</b>	<b>BRAK</b>
<b>NR REJESTRACYJNY POJAZDU</b>	<b>EL129PG</b>
<b>POLISA O.C.</b>	<b>DO 2023.12.31</b>
<b>KARTA POJAZDU</b>	<b>BRAK</b>
<b>DOWÓD REJESTRACYJNY</b>	<b>BRAK</b>
<b>TABLICE REJESTRACYJNE</b>	<b>BRAK</b>
<b>KLUCZYKI DO POJAZDU</b>	<b>BRAK</b>
<b>BADANIE TECHNICZNE</b>	<b>BRAK</b>
<b>DOKUMENTACJA DODATKOWA (hak, instalacja gazowa)</b>	<b>BRAK</b>
<b>POJAZD JEST WŁASNOŚCIĄ M.ST WARSZAWY - PODSTAWA PRAWNA PRZEJĘCIA POJAZDU</b>	zgodnie z art. 50a ustawy z dnia 20 czerwca 1997 r. – Prawo o ruchu drogowym (Dz.U. z 2022 r. poz. 988 ze zm.)
<b>UWAGI</b>	<b>DIESEL</b>

**Cena wywoławcza wynosi:**

# **2 100 zł/brutto.**

## Karta Nr 18 z 46



### INFORMACJA O STANIE PRAWNYM POJAZDU I JEGO DOKUMENTACH

MARKA POJAZDU	IVECO
MODEL	DAILY 2.3D - 2287 Cm
ROK PRODUKCJI	2006
NR VIN	ZCFC2981005639976
PRZEBIEG SZACOWANY	BRAK ODCZYTU
NR REJESTRACYJNY POJAZDU	WB4468M
POLISA O.C.	DO 2023.12.31
KARTA POJAZDU	BRAK
DOWÓD REJESTRACYJNY	BRAK
TABLICE REJESTRACYJNE	1 SZT.
KLUCZYKI DO POJAZDU	BRAK
BADANIE TECHNICZNE	BRAK
DOKUMENTACJA DODATKOWA (hak, instalacja gazowa)	BRAK
POJAZD JEST WŁASNOŚCIĄ M.ST WARSZAWY - PODSTAWA PRAWNA PRZEJĘCIA POJAZDU	zgodnie z art. 50a ustawy z dnia 20 czerwca 1997 r. – Prawo o ruchu drogowym (Dz.U. z 2022 r. poz. 988 ze zm.)
UWAGI	DIESEL

Cena wywoławcza oszacowana przez biegłego rzeczoznawcę wynosi:

# 4 000 zł/brutto.

## Karta Nr 19 z 46



### INFORMACJA O STANIE PRAWNYM POJAZDU I JEGO DOKUMENTACH

<b>MARKA POJAZDU</b>	<b>JAGUAR</b>
<b>MODEL</b>	<b>S-TYPE 3.0 V6 - 2967 Cm</b>
<b>ROK PRODUKCJI</b>	<b>2005</b>
<b>NR VIN</b>	<b>SAJAA01P25FN45099</b>
<b>PRZEBIEG SZACOWANY</b>	<b>BRAK ODCZYTU</b>
<b>NR REJESTRACYJNY POJAZDU</b>	<b>WWL4129K</b>
<b>POLISA O.C.</b>	<b>DO 2023.12.31</b>
<b>KARTA POJAZDU</b>	<b>BRAK</b>
<b>DOWÓD REJESTRACYJNY</b>	<b>BRAK</b>
<b>TABLICE REJESTRACYJNE</b>	<b>2 SZT.</b>
<b>KLUCZYKI DO POJAZDU</b>	<b>BRAK</b>
<b>BADANIE TECHNICZNE</b>	<b>BRAK</b>
<b>DOKUMENTACJA DODATKOWA (hak, instalacja gazowa)</b>	<b>BRAK</b>
<b>POJAZD JEST WŁASNOŚCIĄ M.ST WARSZAWY - PODSTAWA PRAWNA PRZEJĘCIA POJAZDU</b>	zgodnie z art. 50a ustawy z dnia 20 czerwca 1997 r. – Prawo o ruchu drogowym (Dz.U. z 2022 r. poz. 988 ze zm.)
<b>UWAGI</b>	<b>BENZYNA</b>

**Cena wywoławcza oszacowana przez biegłego rzeczoznawcę wynosi:**

# **3 000 zł/brutto.**

## Karta Nr 20 z 46



### INFORMACJA O STANIE PRAWNYM POJAZDU I JEGO DOKUMENTACH

MARKA POJAZDU	MAZDA
MODEL	3 1.6D - 1560 Cm
ROK PRODUKCJI	2006
NR VIN	JMZBK14Y271370765
PRZEBIEG SZACOWANY	BRAK ODCZYTU
NR REJESTRACYJNY POJAZDU	SC5188N
POLISA O.C.	DO 2023.12.31
KARTA POJAZDU	BRAK
DOWÓD REJESTRACYJNY	BRAK
TABLICE REJESTRACYJNE	2 SZT.
KLUCZYKI DO POJAZDU	BRAK
BADANIE TECHNICZNE	BRAK
DOKUMENTACJA DODATKOWA (hak, instalacja gazowa)	BRAK
POJAZD JEST WŁASNOŚCIĄ M.ST WARSZAWY - PODSTAWA PRAWNA PRZEJĘCIA POJAZDU	zgodnie z art. 50a ustawy z dnia 20 czerwca 1997 r. – Prawo o ruchu drogowym (Dz.U. z 2022 r. poz. 988 ze zm.)
UWAGI	DIESEL

**Cena wywoławcza oszacowana przez biegłego rzeczoznawcę wynosi:**

# **2 500 zł/brutto.**

## Karta Nr 21 z 46



### INFORMACJA O STANIE PRAWNYM POJAZDU I JEGO DOKUMENTACH

MARKA POJAZDU	Mazda
MODEL	5 2.0 16V FWD -1998 cm3
ROK PRODUKCJI	2007
NR VIN	JMZCR19R670195036
PRZEBIEG SZACOWANY	BRAK ODCZYTU
NR REJESTRACYJNY POJAZDU	GCH41619
POLISA O.C.	DO 2023.12.31
KARTA POJAZDU	BRAK
DOWÓD REJESTRACYJNY	BRAK
TABLICE REJESTRACYJNE	2 SZT.
KLUCZYKI DO POJAZDU	BRAK
BADANIE TECHNICZNE	BRAK
DOKUMENTACJA DODATKOWA (hak, instalacja gazowa)	BRAK
POJAZD JEST WŁASNOŚCIĄ M.ST WARSZAWY - PODSTAWA PRAWNA PRZEJĘCIA POJAZDU	zgodnie z art. 50a ustawy z dnia 20 czerwca 1997 r. - Prawo o ruchu drogowym (Dz.U. z 2022 r. poz. 988 ze zm.)
UWAGI	DIESEL

**Cena wywoławcza wynosi:**

# **4 270 zł/brutto.**

## Karta Nr 22 z 46



### INFORMACJA O STANIE PRAWNYM POJAZDU I JEGO DOKUMENTACH

MARKA POJAZDU	MERCEDES
MODEL	W124 2.5D - 2497 Cm
ROK PRODUKCJI	1997
NR VIN	WDB1241851F218735
PRZEBIEG SZACOWANY	418 709
NR REJESTRACYJNY POJAZDU	WB7437A
POLISA O.C.	DO 2023.12.31
KARTA POJAZDU	BRAK
DOWÓD REJESTRACYJNY	BRAK
TABLICE REJESTRACYJNE	2 SZT.
KLUCZYKI DO POJAZDU	BRAK
BADANIE TECHNICZNE	BRAK
DOKUMENTACJA DODATKOWA (hak, instalacja gazowa)	HAK
POJAZD JEST WŁASNOŚCIĄ M.ST WARSZAWY - PODSTAWA PRAWNA PRZEJĘCIA POJAZDU	zgodnie z art. 50a ustawy z dnia 20 czerwca 1997 r. – Prawo o ruchu drogowym (Dz.U. z 2022 r. poz. 988 ze zm.)
UWAGI	DIESEL

**Cena wywoławcza oszacowana przez biegłego rzeczoznawcę wynosi:**

# **3 000 zł/brutto.**

## Karta Nr 23 z 46



### INFORMACJA O STANIE PRAWNYM POJAZDU I JEGO DOKUMENTACH

<b>MARKA POJAZDU</b>	<b>MERCEDES</b>
<b>MODEL</b>	<b>S400 CDI 4.0 - 3996 Cm3</b>
<b>ROK PRODUKCJI</b>	<b>2000</b>
<b>NR VIN</b>	<b>WDB2200281A156507</b>
<b>PRZEBIEG SZACOWANY</b>	<b>BRAK ODCZYTU</b>
<b>NR REJESTRACYJNY POJAZDU</b>	<b>WY4990J</b>
<b>POLISA O.C.</b>	<b>DO 2023.12.31</b>
<b>KARTA POJAZDU</b>	<b>BRAK</b>
<b>DOWÓD REJESTRACYJNY</b>	<b>BRAK</b>
<b>TABLICE REJESTRACYJNE</b>	<b>2 SZT.</b>
<b>KLUCZYKI DO POJAZDU</b>	<b>BRAK</b>
<b>BADANIE TECHNICZNE</b>	<b>BRAK</b>
<b>DOKUMENTACJA DODATKOWA (hak, instalacja gazowa)</b>	<b>BRAK</b>
<b>POJAZD JEST WŁASNOŚCIĄ M.ST WARSZAWY - PODSTAWA PRAWNA PRZEJĘCIA POJAZDU</b>	zgodnie z art. 50a ustawy z dnia 20 czerwca 1997 r. – Prawo o ruchu drogowym (Dz.U. z 2022 r. poz. 988 ze zm.)
<b>UWAGI</b>	<b>DIESEL</b>

**Cena wywoławcza wynosi:**

# **4 655 zł/brutto.**

## Karta Nr 24 z 46



### INFORMACJA O STANIE PRAWNYM POJAZDU I JEGO DOKUMENTACH

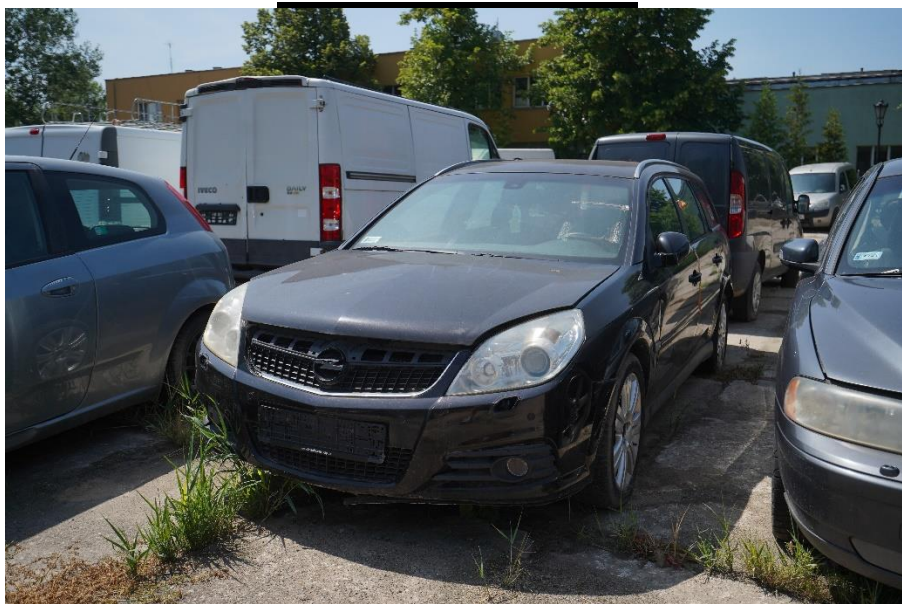
<b>MARKA POJAZDU</b>	<b>MINI</b>
<b>MODEL</b>	<b>COOPER 1.6i 1598 cm3</b>
<b>ROK PRODUKCJI</b>	<b>2002</b>
<b>NR VIN</b>	<b>WMWRF31000TD06428</b>
<b>PRZEBIEG SZACOWANY</b>	<b>BRAK ODCZYTU</b>
<b>NR REJESTRACYJNY POJAZDU</b>	<b>NGI19366</b>
<b>POLISA O.C.</b>	<b>DO 2023.12.31</b>
<b>KARTA POJAZDU</b>	<b>BRAK</b>
<b>DOWÓD REJESTRACYJNY</b>	<b>BRAK</b>
<b>TABLICE REJESTRACYJNE</b>	<b>2 SZT.</b>
<b>KLUCZYKI DO POJAZDU</b>	<b>BRAK</b>
<b>BADANIE TECHNICZNE</b>	<b>BRAK</b>
<b>DOKUMENTACJA DODATKOWA (hak, instalacja gazowa)</b>	<b>BRAK</b>
<b>POJAZD JEST WŁASNOŚCIĄ M.ST WARSZAWY - PODSTAWA PRAWNA PRZEJĘCIA POJAZDU</b>	zgodnie z art. 50a ustawy z dnia 20 czerwca 1997 r. – Prawo o ruchu drogowym (Dz.U. z 2022 r. poz. 988 ze zm.)
<b>UWAGI</b>	<b>BENZYNA</b>

**Cena wywoławcza wynosi:**

# **5 950 zł/brutto.**



## **Karta Nr 25 z 46**



### **INFORMACJA O STANIE PRAWNYM POJAZDU I JEGO DOKUMENTACH**

<b>MARKA POJAZDU</b>	<b>OPEL</b>
<b>MODEL</b>	<b>VECTRA 1.9CDTI - 1910 Cm</b>
<b>ROK PRODUKCJI</b>	<b>2007</b>
<b>NR VIN</b>	<b>W0L0ZCF3571019023</b>
<b>PRZEBIEG SZACOWANY</b>	<b>BRAK ODCZYTU</b>
<b>NR REJESTRACYJNY POJAZDU</b>	<b>WB9010J</b>
<b>POLISA O.C.</b>	<b>DO 2023.12.31</b>
<b>KARTA POJAZDU</b>	<b>BRAK</b>
<b>DOWÓD REJESTRACYJNY</b>	<b>BRAK</b>
<b>TABLICE REJESTRACYJNE</b>	<b>BRAK</b>
<b>KLUCZYKI DO POJAZDU</b>	<b>BRAK</b>
<b>BADANIE TECHNICZNE</b>	<b>BRAK</b>
<b>DOKUMENTACJA DODATKOWA (hak, instalacja gazowa)</b>	<b>BRAK</b>
<b>POJAZD JEST WŁASNOŚCIĄ M.ST WARSZAWY - PODSTAWA PRAWNA PRZEJĘCIA POJAZDU</b>	zgodnie z art. 50a ustawy z dnia 20 czerwca 1997 r. – Prawo o ruchu drogowym (Dz.U. z 2022 r. poz. 988 ze zm.)
<b>UWAGI</b>	<b>DIESEL</b>

**Cena wywoławcza oszacowana przez biegłego rzeczoznawcę wynosi:**

# **3 000 zł/brutto.**

## Karta Nr 26 z 46



### INFORMACJA O STANIE PRAWNYM POJAZDU I JEGO DOKUMENTACH

<b>MARKA POJAZDU</b>	<b>OPEL</b>
<b>MODEL</b>	<b>SIGNUM 3.0 - 2959 Cm</b>
<b>ROK PRODUKCJI</b>	<b>2004</b>
<b>NR VIN</b>	<b>W0L0ZCF4841093677</b>
<b>PRZEBIEG SZACOWANY</b>	<b>BRAK ODCZYTU</b>
<b>NR REJESTRACYJNY POJAZDU</b>	<b>PZ6919X</b>
<b>POLISA O.C.</b>	<b>DO 2023.12.31</b>
<b>KARTA POJAZDU</b>	<b>BRAK</b>
<b>DOWÓD REJESTRACYJNY</b>	<b>BRAK</b>
<b>TABLICE REJESTRACYJNE</b>	<b>2 SZT.</b>
<b>KLUCZYKI DO POJAZDU</b>	<b>BRAK</b>
<b>BADANIE TECHNICZNE</b>	<b>BRAK</b>
<b>DOKUMENTACJA DODATKOWA (hak, instalacja gazowa)</b>	<b>BRAK</b>
<b>POJAZD JEST WŁASNOŚCIĄ M.ST WARSZAWY - PODSTAWA PRAWNA PRZEJĘCIA POJAZDU</b>	zgodnie z art. 50a ustawy z dnia 20 czerwca 1997 r. – Prawo o ruchu drogowym (Dz.U. z 2022 r. poz. 988 ze zm.)
<b>UWAGI</b>	<b>DIESEL</b>

**Cena wywoławcza oszacowana przez biegłego rzeczoznawcę wynosi:**

# **3 300 zł/brutto.**

## **Karta Nr 27 z 46**



### **INFORMACJA O STANIE PRAWNYM POJAZDU I JEGO DOKUMENTACH**

<b>MARKA POJAZDU</b>	<b>OPEL</b>
<b>MODEL</b>	<b>ASTRA 1.7 - 1686 Cm</b>
<b>ROK PRODUKCJI</b>	<b>2010</b>
<b>NR VIN</b>	<b>W0LPD6EG3AG055092</b>
<b>PRZEBIEG SZACOWANY</b>	<b>BRAK ODCZYTU</b>
<b>NR REJESTRACYJNY POJAZDU</b>	<b>WU94579</b>
<b>POLISA O.C.</b>	<b>DO 2023.12.31</b>
<b>KARTA POJAZDU</b>	<b>BRAK</b>
<b>DOWÓD REJESTRACYJNY</b>	<b>BRAK</b>
<b>TABLICE REJESTRACYJNE</b>	<b>2 SZT.</b>
<b>KLUCZYKI DO POJAZDU</b>	<b>BRAK</b>
<b>BADANIE TECHNICZNE</b>	<b>BRAK</b>
<b>DOKUMENTACJA DODATKOWA (hak, instalacja gazowa)</b>	<b>BRAK</b>
<b>POJAZD JEST WŁASNOŚCIĄ M.ST WARSZAWY - PODSTAWA PRAWNA PRZEJĘCIA POJAZDU</b>	zgodnie z art. 50a ustawy z dnia 20 czerwca 1997 r. – Prawo o ruchu drogowym (Dz.U. z 2022 r. poz. 988 ze zm.)
<b>UWAGI</b>	<b>DIESEL</b>

**Cena wywoławcza oszacowana przez biegłego rzeczoznawcę wynosi:**

# **4 500 zł/brutto.**

## Karta Nr 28 z 46



### INFORMACJA O STANIE PRAWNYM POJAZDU I JEGO DOKUMENTACH

MARKA POJAZDU	OPEL
MODEL	VIVARO 1.9 - 1870 Cm
ROK PRODUKCJI	2002
NR VIN	W0LF7BCB62V624266
PRZEBIEG SZACOWANY	BRAK ODCZYTU
NR REJESTRACYJNY POJAZDU	EPI2CJ9
POLISA O.C.	DO 2023.12.31
KARTA POJAZDU	BRAK
DOWÓD REJESTRACYJNY	BRAK
TABLICE REJESTRACYJNE	2 SZT.
KLUCZYKI DO POJAZDU	BRAK
BADANIE TECHNICZNE	BRAK
DOKUMENTACJA DODATKOWA (hak, instalacja gazowa)	BRAK
POJAZD JEST WŁASNOŚCIĄ M.ST WARSZAWY - PODSTAWA PRAWNA PRZEJĘCIA POJAZDU	zgodnie z art. 50a ustawy z dnia 20 czerwca 1997 r. – Prawo o ruchu drogowym (Dz.U. z 2022 r. poz. 988 ze zm.)
UWAGI	DIESEL

**Cena wywoławcza oszacowana przez biegłego rzeczoznawcę wynosi:**

# **2 000 zł/brutto.**

## Karta Nr 29 z 46



### INFORMACJA O STANIE PRAWNYM POJAZDU I JEGO DOKUMENTACH

MARKA POJAZDU	PIAGGIO
MODEL	VESPA S50
ROK PRODUKCJI	2008
NR VIN	ZAPC3810300004497
PRZEBIEG SZACOWANY	22 281
NR REJESTRACYJNY POJAZDU	WE6172
POLISA O.C.	DO 2023.12.31
KARTA POJAZDU	BRAK
DOWÓD REJESTRACYJNY	BRAK
TABLICE REJESTRACYJNE	1 SZT.
KLUCZYKI DO POJAZDU	BRAK
BADANIE TECHNICZNE	BRAK
DOKUMENTACJA DODATKOWA (hak, instalacja gazowa)	BRAK
POJAZD JEST WŁASNOŚCIĄ M.ST WARSZAWY - PODSTAWA PRAWNA PRZEJĘCIA POJAZDU	zgodnie z art. 50a ustawy z dnia 20 czerwca 1997 r. – Prawo o ruchu drogowym (Dz.U. z 2022 r. poz. 988 ze zm.)
UWAGI	BENZYNA

Cena wywoławcza oszacowana przez biegłego rzeczoznawcę wynosi:

# 1 200 zł/brutto.

## Karta Nr 30 z 46



### INFORMACJA O STANIE PRAWNYM POJAZDU I JEGO DOKUMENTACH

MARKA POJAZDU	RENAULT
MODEL	MEGANE 1.9dCi - 1870 Cm
ROK PRODUKCJI	2007
NR VIN	VF1EMSE0636847003
PRZEBIEG SZACOWANY	BRAK ODCZYTU
NR REJESTRACYJNY POJAZDU	WU7449C
POLISA O.C.	DO 2023.12.31
KARTA POJAZDU	BRAK
DOWÓD REJESTRACYJNY	BRAK
TABLICE REJESTRACYJNE	BRAK
KLUCZYKI DO POJAZDU	BRAK
BADANIE TECHNICZNE	BRAK
DOKUMENTACJA DODATKOWA (hak, instalacja gazowa)	BRAK
POJAZD JEST WŁASNOŚCIĄ M.ST WARSZAWY - PODSTAWA PRAWNA PRZEJĘCIA POJAZDU	zgodnie z art. 50a ustawy z dnia 20 czerwca 1997 r. – Prawo o ruchu drogowym (Dz.U. z 2022 r. poz. 988 ze zm.)
UWAGI	DIESEL

Cena wywoławcza oszacowana przez biegłego rzeczoznawcę wynosi:

# 1 400 zł/brutto.

## Karta Nr 31 z 46



### INFORMACJA O STANIE PRAWNYM POJAZDU I JEGO DOKUMENTACH

MARKA POJAZDU	RENAULT
MODEL	ESPACE 1.9 D- 1870 Cm
ROK PRODUKCJI	2004
NR VIN	VF1JK0UA631698717
PRZEBIEG SZACOWANY	BRAK ODCZYTU
NR REJESTRACYJNY POJAZDU	ZKA14144
POLISA O.C.	DO 2023.12.31
KARTA POJAZDU	BRAK
DOWÓD REJESTRACYJNY	BRAK
TABLICE REJESTRACYJNE	BRAK
KLUCZYKI DO POJAZDU	BRAK
BADANIE TECHNICZNE	BRAK
DOKUMENTACJA DODATKOWA (hak, instalacja gazowa)	BRAK
POJAZD JEST WŁASNOŚCIĄ M.ST WARSZAWY - PODSTAWA PRAWNA PRZEJĘCIA POJAZDU	zgodnie z art. 50a ustawy z dnia 20 czerwca 1997 r. – Prawo o ruchu drogowym (Dz.U. z 2022 r. poz. 988 ze zm.)
UWAGI	DIESEL

Cena wywoławcza oszacowana przez biegłego rzeczoznawcę wynosi:

# 3 500 zł/brutto.

## Karta Nr 32 z 46



### INFORMACJA O STANIE PRAWNYM POJAZDU I JEGO DOKUMENTACH

MARKA POJAZDU	RENAULT
MODEL	KANGOO 1.5 - 1461 cm3
ROK PRODUKCJI	2006
NR VIN	VF1FC09AF35262460
PRZEBIEG SZACOWANY	BRAK
NR REJESTRACYJNY POJAZDU	SBE91236
POLISA O.C.	DO 2023.12.31
KARTA POJAZDU	BRAK
DOWÓD REJESTRACYJNY	BRAK
TABLICE REJESTRACYJNE	2 SZT.
KLUCZYKI DO POJAZDU	BRAK
BADANIE TECHNICZNE	BRAK
DOKUMENTACJA DODATKOWA (hak, instalacja gazowa)	BRAK
POJAZD JEST WŁASNOŚCIĄ M.ST WARSZAWY - PODSTAWA PRAWNA PRZEJĘCIA POJAZDU	zgodnie z art. 50a ustawy z dnia 20 czerwca 1997 r. – Prawo o ruchu drogowym (Dz.U. z 2022 r. poz. 988 ze zm.)
UWAGI	DIESEL

Cena wywoławcza wynosi:

# 1 750 zł/brutto.



## Karta Nr 33 z 46



### INFORMACJA O STANIE PRAWNYM POJAZDU I JEGO DOKUMENTACH

MARKA POJAZDU	RENAULT
MODEL	MEGANE 1.9TD 1870 cm3
ROK PRODUKCJI	2008
NR VIN	VF1KMS40A40170530
PRZEBIEG SZACOWANY	BRAK ODCZYTU
NR REJESTRACYJNY POJAZDU	SK638AU
POLISA O.C.	DO 2023.12.31
KARTA POJAZDU	BRAK
DOWÓD REJESTRACYJNY	BRAK
TABLICE REJESTRACYJNE	2 SZT.
KLUCZYKI DO POJAZDU	BRAK
BADANIE TECHNICZNE	BRAK
DOKUMENTACJA DODATKOWA (hak, instalacja gazowa)	BRAK
POJAZD JEST WŁASNOŚCIĄ M.ST WARSZAWY - PODSTAWA PRAWNA PRZEJĘCIA POJAZDU	zgodnie z art. 50a ustawy z dnia 20 czerwca 1997 r. – Prawo o ruchu drogowym (Dz.U. z 2022 r. poz. 988 ze zm.)
UWAGI	DIESEL, AUTOMAT

Cena wywoławcza wynosi:

# 3 500 zł/brutto.

## Karta Nr 34 z 46



### INFORMACJA O STANIE PRAWNYM POJAZDU I JEGO DOKUMENTACH

MARKA POJAZDU	SEAT
MODEL	TOLEDO 1.6I - 1598 Cm
ROK PRODUKCJI	2002
NR VIN	VSSZZZ1MZ2R112214
PRZEBIEG SZACOWANY	BRAK ODCZYTU
NR REJESTRACYJNY POJAZDU	KRA2816U
POLISA O.C.	DO 2023.12.31
KARTA POJAZDU	BRAK
DOWÓD REJESTRACYJNY	BRAK
TABLICE REJESTRACYJNE	BRAK
KLUCZYKI DO POJAZDU	BRAK
BADANIE TECHNICZNE	BRAK
DOKUMENTACJA DODATKOWA (hak, instalacja gazowa)	BRAK
POJAZD JEST WŁASNOŚCIĄ M.ST WARSZAWY - PODSTAWA PRAWNA PRZEJĘCIA POJAZDU	zgodnie z art. 50a ustawy z dnia 20 czerwca 1997 r. – Prawo o ruchu drogowym (Dz.U. z 2022 r. poz. 988 ze zm.)
UWAGI	BENZYNA,GAZ

Cena wywoławcza oszacowana przez biegłego rzeczoznawcę wynosi:

# 3 500 zł/brutto.

## Karta Nr 35 z 46



### INFORMACJA O STANIE PRAWNYM POJAZDU I JEGO DOKUMENTACH

<b>MARKA POJAZDU</b>	<b>SKODA</b>
<b>MODEL</b>	<b>FABIA 1.6D - 1598 Cm</b>
<b>ROK PRODUKCJI</b>	<b>2013</b>
<b>NR VIN</b>	<b>TMBES25J6D3102615</b>
<b>PRZEBIEG SZACOWANY</b>	<b>BRAK ODCZYTU</b>
<b>NR REJESTRACYJNY POJAZDU</b>	<b>WWL7852L</b>
<b>POLISA O.C.</b>	<b>DO 2023.12.31</b>
<b>KARTA POJAZDU</b>	<b>BRAK</b>
<b>DOWÓD REJESTRACYJNY</b>	<b>BRAK</b>
<b>TABLICE REJESTRACYJNE</b>	<b>BRAK</b>
<b>KLUCZYKI DO POJAZDU</b>	<b>BRAK</b>
<b>BADANIE TECHNICZNE</b>	<b>BRAK</b>
<b>DOKUMENTACJA DODATKOWA (hak, instalacja gazowa)</b>	<b>BRAK</b>
<b>POJAZD JEST WŁASNOŚCIĄ M.ST WARSZAWY - PODSTAWA PRAWNA PRZEJĘCIA POJAZDU</b>	zgodnie z art. 50a ustawy z dnia 20 czerwca 1997 r. – Prawo o ruchu drogowym (Dz.U. z 2022 r. poz. 988 ze zm.)
<b>UWAGI</b>	<b>DIESEL</b>

**Cena wywoławcza oszacowana przez biegłego rzeczoznawcę wynosi:**

# **2 000 zł/brutto.**

## Karta Nr 36 z 46



### INFORMACJA O STANIE PRAWNYM POJAZDU I JEGO DOKUMENTACH

<b>MARKA POJAZDU</b>	<b>SUBARU</b>
<b>MODEL</b>	<b>IMPREZA 1.5i - 1498 Cm</b>
<b>ROK PRODUKCJI</b>	<b>2008</b>
<b>NR VIN</b>	<b>JF1GH2LB99G049791</b>
<b>PRZEBIEG SZACOWANY</b>	<b>BRAK ODCZYTU</b>
<b>NR REJESTRACYJNY POJAZDU</b>	<b>WPI32079</b>
<b>POLISA O.C.</b>	<b>DO 2023.12.31</b>
<b>KARTA POJAZDU</b>	<b>BRAK</b>
<b>DOWÓD REJESTRACYJNY</b>	<b>BRAK</b>
<b>TABLICE REJESTRACYJNE</b>	<b>1 SZT.</b>
<b>KLUCZYKI DO POJAZDU</b>	<b>BRAK</b>
<b>BADANIE TECHNICZNE</b>	<b>BRAK</b>
<b>DOKUMENTACJA DODATKOWA (hak, instalacja gazowa)</b>	<b>BRAK</b>
<b>POJAZD JEST WŁASNOŚCIĄ M.ST WARSZAWY - PODSTAWA PRAWNA PRZEJĘCIA POJAZDU</b>	zgodnie z art. 50a ustawy z dnia 20 czerwca 1997 r. – Prawo o ruchu drogowym (Dz.U. z 2022 r. poz. 988 ze zm.)
<b>UWAGI</b>	<b>BENZYNA</b>

**Cena wywoławcza oszacowana przez biegłego rzeczoznawcę wynosi:**

# **4 500 zł/brutto.**

## Karta Nr 37 z 46



### INFORMACJA O STANIE PRAWNYM POJAZDU I JEGO DOKUMENTACH

MARKA POJAZDU	SUZUKI
MODEL	JIMNY 1.3i - 1328 Cm
ROK PRODUKCJI	2007
NR VIN	JSAFJB43V00326830
PRZEBIEG SZACOWANY	BRAK ODCZYTU
NR REJESTRACYJNY POJAZDU	WF82629
POLISA O.C.	DO 2023.12.31
KARTA POJAZDU	BRAK
DOWÓD REJESTRACYJNY	BRAK
TABLICE REJESTRACYJNE	BRAK
KLUCZYKI DO POJAZDU	BRAK
BADANIE TECHNICZNE	BRAK
DOKUMENTACJA DODATKOWA (hak, instalacja gazowa)	HAK
POJAZD JEST WŁASNOŚCIĄ M.ST WARSZAWY - PODSTAWA PRAWNA PRZEJĘCIA POJAZDU	zgodnie z art. 50a ustawy z dnia 20 czerwca 1997 r. – Prawo o ruchu drogowym (Dz.U. z 2022 r. poz. 988 ze zm.)
UWAGI	BENZYNA

Cena wywoławcza oszacowana przez biegłego rzeczoznawcę wynosi:

# 4 000 zł/brutto.

## Karta Nr 38 z 46



### INFORMACJA O STANIE PRAWNYM POJAZDU I JEGO DOKUMENTACH

MARKA POJAZDU	TOYOTA
MODEL	HILUX 2.5- 2494 Cm
ROK PRODUKCJI	2002
NR VIN	JTFDS626800007334
PRZEBIEG SZACOWANY	332 077
NR REJESTRACYJNY POJAZDU	PGOK941
POLISA O.C.	DO 2023.12.31
KARTA POJAZDU	BRAK
DOWÓD REJESTRACYJNY	BRAK
TABLICE REJESTRACYJNE	1 SZT.
KLUCZYKI DO POJAZDU	BRAK
BADANIE TECHNICZNE	BRAK
DOKUMENTACJA DODATKOWA (hak, instalacja gazowa)	BRAK
POJAZD JEST WŁASNOŚCIĄ M.ST WARSZAWY - PODSTAWA PRAWNA PRZEJĘCIA POJAZDU	zgodnie z art. 50a ustawy z dnia 20 czerwca 1997 r. – Prawo o ruchu drogowym (Dz.U. z 2022 r. poz. 988 ze zm.)
UWAGI	DIESEL

**Cena wywoławcza oszacowana przez biegłego rzeczoznawcę wynosi:**

# **3 500 zł/brutto.**

## Karta Nr 39 z 46



### INFORMACJA O STANIE PRAWNYM POJAZDU I JEGO DOKUMENTACH

MARKA POJAZDU	TOYOTA
MODEL	AURIS 1.6i - 1598 Cm
ROK PRODUKCJI	2010
NR VIN	NMTKE56E80R055852
PRZEBIEG SZACOWANY	BRAK ODCZYTU
NR REJESTRACYJNY POJAZDU	WN1956E
POLISA O.C.	DO 2023.12.31
KARTA POJAZDU	BRAK
DOWÓD REJESTRACYJNY	BRAK
TABLICE REJESTRACYJNE	1 SZT.
KLUCZYKI DO POJAZDU	BRAK
BADANIE TECHNICZNE	BRAK
DOKUMENTACJA DODATKOWA (hak, instalacja gazowa)	BRAK
POJAZD JEST WŁASNOŚCIĄ M.ST WARSZAWY - PODSTAWA PRAWNA PRZEJĘCIA POJAZDU	zgodnie z art. 50a ustawy z dnia 20 czerwca 1997 r. – Prawo o ruchu drogowym (Dz.U. z 2022 r. poz. 988 ze zm.)
UWAGI	BENZYNA

Cena wywoławcza oszacowana przez biegłego rzeczoznawcę wynosi:

# 8 000 zł/brutto.

## Karta Nr 40 z 46



### INFORMACJA O STANIE PRAWNYM POJAZDU I JEGO DOKUMENTACH

MARKA POJAZDU	VOLVO
MODEL	S 80 2.8i - 2783 Cm
ROK PRODUKCJI	2001
NR VIN	WVWZZZ3CZ7E137833
PRZEBIEG SZACOWANY	BRAK ODCZYTU
NR REJESTRACYJNY POJAZDU	TK19700
POLISA O.C.	DO 2023.12.31
KARTA POJAZDU	BRAK
DOWÓD REJESTRACYJNY	BRAK
TABLICE REJESTRACYJNE	2 SZT.
KLUCZYKI DO POJAZDU	BRAK
BADANIE TECHNICZNE	BRAK
DOKUMENTACJA DODATKOWA (hak, instalacja gazowa)	BRAK
POJAZD JEST WŁASNOŚCIĄ M.ST WARSZAWY - PODSTAWA PRAWNA PRZEJĘCIA POJAZDU	zgodnie z art. 50a ustawy z dnia 20 czerwca 1997 r. – Prawo o ruchu drogowym (Dz.U. z 2022 r. poz. 988 ze zm.)
UWAGI	BENZYNA

**Cena wywoławcza oszacowana przez biegłego rzeczoznawcę wynosi:**

# **3 000 zł/brutto.**



## Karta Nr 41 z 46



### INFORMACJA O STANIE PRAWNYM POJAZDU I JEGO DOKUMENTACH

MARKA POJAZDU	VOLVO
MODEL	V70 2.4D - 2435 Cm
ROK PRODUKCJI	2006
NR VIN	YV1SW714172639577
PRZEBIEG SZACOWANY	BRAK ODCZYTU
NR REJESTRACYJNY POJAZDU	WI7557L
POLISA O.C.	DO 2023.12.31
KARTA POJAZDU	BRAK
DOWÓD REJESTRACYJNY	BRAK
TABLICE REJESTRACYJNE	BRAK
KLUCZYKI DO POJAZDU	BRAK
BADANIE TECHNICZNE	BRAK
DOKUMENTACJA DODATKOWA (hak, instalacja gazowa)	BRAK
POJAZD JEST WŁASNOŚCIĄ M.ST WARSZAWY - PODSTAWA PRAWNA PRZEJĘCIA POJAZDU	zgodnie z art. 50a ustawy z dnia 20 czerwca 1997 r. – Prawo o ruchu drogowym (Dz.U. z 2022 r. poz. 988 ze zm.)
UWAGI	DIESEL

Cena wywoławcza oszacowana przez biegłego rzeczoznawcę wynosi:

# 4 000 zł/brutto.

## Karta Nr 42 z 46



### INFORMACJA O STANIE PRAWNYM POJAZDU I JEGO DOKUMENTACH

<b>MARKA POJAZDU</b>	<b>VOLVO</b>
<b>MODEL</b>	<b>850 2.0 - 1984 cm3</b>
<b>ROK PRODUKCJI</b>	<b>1995</b>
<b>NR VIN</b>	<b>YV1LW4122S2156951</b>
<b>PRZEBIEG SZACOWANY</b>	<b>301 751 km</b>
<b>NR REJESTRACYJNY POJAZDU</b>	<b>WE6948X</b>
<b>POLISA O.C.</b>	<b>do 2023.12.31</b>
<b>KARTA POJAZDU</b>	<b>BRAK</b>
<b>DOWÓD REJESTRACYJNY</b>	<b>BRAK</b>
<b>TABLICE REJESTRACYJNE</b>	<b>BRAK</b>
<b>KLUCZYKI DO POJAZDU</b>	<b>BRAK</b>
<b>BADANIE TECHNICZNE</b>	<b>BRAK</b>
<b>DOKUMENTACJA DODATKOWA (hak, instalacja gazowa)</b>	<b>BRAK</b>
<b>POJAZD JEST WŁASNOŚCIĄ M.ST WARSZAWY - PODSTAWA PRAWNA PRZEJĘCIA POJAZDU</b>	zgodnie z art. 50a ustawy z dnia 20 czerwca 1997 r. – Prawo o ruchu drogowym (Dz.U. z 2022 r. poz. 988 ze zm.)
<b>UWAGI</b>	<b>BENZYNA</b>

**Cena wywoławcza wynosi:**

# **1 960 zł/brutto.**

## Karta Nr 43 z 46



### INFORMACJA O STANIE PRAWNYM POJAZDU I JEGO DOKUMENTACH

MARKA POJAZDU	VOLVO
MODEL	S80 2.4i 2435 cm3
ROK PRODUKCJI	2002
NR VIN	YV1TS58K921261500
PRZEBIEG SZACOWANY	BRAK ODCZYTU
NR REJESTRACYJNY POJAZDU	WE43490
POLISA O.C.	DO 2023.12.31
KARTA POJAZDU	BRAK
DOWÓD REJESTRACYJNY	BRAK
TABLICE REJESTRACYJNE	2 SZT.
KLUCZYKI DO POJAZDU	BRAK
BADANIE TECHNICZNE	BRAK
DOKUMENTACJA DODATKOWA (hak, instalacja gazowa)	BRAK
POJAZD JEST WŁASNOŚCIĄ M.ST WARSZAWY - PODSTAWA PRAWNA PRZEJĘCIA POJAZDU	zgodnie z art. 50a ustawy z dnia 20 czerwca 1997 r. – Prawo o ruchu drogowym (Dz.U. z 2022 r. poz. 988 ze zm.)
UWAGI	BENZYNA, AUTOMAT

**Cena wywoławcza wynosi:**

# **2 100 zł/brutto.**

## Karta Nr 44 z 46



### INFORMACJA O STANIE PRAWNYM POJAZDU I JEGO DOKUMENTACH

MARKA POJAZDU	VOLKSWAGEN
MODEL	TRANSPORTER 1.6 1589Cm
ROK PRODUKCJI	1996
NR VIN	WV2ZZZ25ZLH024515
PRZEBIEG SZACOWANY	182 344
NR REJESTRACYJNY POJAZDU	WE650XG
POLISA O.C.	DO 2023.12.31
KARTA POJAZDU	BRAK
DOWÓD REJESTRACYJNY	BRAK
TABLICE REJESTRACYJNE	2SZT.
KLUCZYKI DO POJAZDU	BRAK
BADANIE TECHNICZNE	BRAK
DOKUMENTACJA DODATKOWA (hak, instalacja gazowa)	HAK
POJAZD JEST WŁASNOŚCIĄ M.ST WARSZAWY - PODSTAWA PRAWNA PRZEJĘCIA POJAZDU	zgodnie z art. 50a ustawy z dnia 20 czerwca 1997 r. – Prawo o ruchu drogowym (Dz.U. z 2022 r. poz. 988 ze zm.)
UWAGI	DIESEL

**Cena wywoławcza oszacowana przez biegłego rzeczoznawcę wynosi:**

# **2 000 zł/brutto.**

## Karta Nr 45 z 46



### INFORMACJA O STANIE PRAWNYM POJAZDU I JEGO DOKUMENTACH

MARKA POJAZDU	VOLKSWAGEN
MODEL	PASSAT 2.0 - 1968 Cm
ROK PRODUKCJI	2006
NR VIN	WVWZZZ3CZ7E137833
PRZEBIEG SZACOWANY	BRAK ODCZYTU
NR REJESTRACYJNY POJAZDU	WB2441E
POLISA O.C.	DO 2023.12.31
KARTA POJAZDU	BRAK
DOWÓD REJESTRACYJNY	BRAK
TABLICE REJESTRACYJNE	2 SZT.
KLUCZYKI DO POJAZDU	BRAK
BADANIE TECHNICZNE	BRAK
DOKUMENTACJA DODATKOWA (hak, instalacja gazowa)	BRAK
POJAZD JEST WŁASNOŚCIĄ M.ST WARSZAWY - PODSTAWA PRAWNA PRZEJĘCIA POJAZDU	zgodnie z art. 50a ustawy z dnia 20 czerwca 1997 r. – Prawo o ruchu drogowym (Dz.U. z 2022 r. poz. 988 ze zm.)
UWAGI	DIESEL

**Cena wywoławcza oszacowana przez biegłego rzeczoznawcę wynosi:**

# 1 500 zł/brutto.

## Karta Nr 46 z 46



### INFORMACJA O STANIE PRAWNYM POJAZDU I JEGO DOKUMENTACH

MARKA POJAZDU	VOLKSWAGEN
MODEL	LT 35 2.4D - 2383 Cm
ROK PRODUKCJI	1991
NR VIN	WV2ZZZ29ZMH014838
PRZEBIEG SZACOWANY	345 030
NR REJESTRACYJNY POJAZDU	WZ3419M
POLISA O.C.	DO 2023.12.31
KARTA POJAZDU	BRAK
DOWÓD REJESTRACYJNY	BRAK
TABLICE REJESTRACYJNE	2 SZT.
KLUCZYKI DO POJAZDU	BRAK
BADANIE TECHNICZNE	BRAK
DOKUMENTACJA DODATKOWA (hak, instalacja gazowa)	BRAK
POJAZD JEST WŁASNOŚCIĄ M.ST WARSZAWY - PODSTAWA PRAWNA PRZEJĘCIA POJAZDU	zgodnie z art. 50a ustawy z dnia 20 czerwca 1997 r. – Prawo o ruchu drogowym (Dz.U. z 2022 r. poz. 988 ze zm.)
UWAGI	DIESEL

**Cena wywoławcza oszacowana przez biegłego rzeczoznawcę wynosi:**

# **1 000 zł/brutto.**