



Jaka strefa płatnego parkowania na Mokotowie?

Jaka strefa płatnego parkowania na Mokotowie?

Zapraszamy mieszkańców **na spotkanie online**

- **22 listopada (środa), godz. 17-19:30**



youtube.com/zdmwarszawa



Jednostka odpowiedzialna:

- Zarząd Dróg Miejskich

Realizator:

- Think Tank Miasto
- Joanna Mędrzecka - Stefańska
- Anna Wieczorek

Konsultacje społeczne realizowane są zgodnie z Uchwałą nr LXI/1691/2013 Rady Miasta Stołecznego Warszawy z 11 lipca 2013



Jaka strefa płatnego parkowania na Mokotowie?

OBSZARY KONSULTACJI
SPOŁECZNYCH



Harmonogram wydarzeń

Porozmawiajmy

podczas spotkań online – youtube.com/zdmwarszawa

- 22 listopada (środa) w godz. 17 – 19:30 dla całego obszaru planowana transmisja na YouTube
- 7 grudnia (czwartek) w godz. 17 – 19:30 dla całego obszaru planowana transmisja na YouTube

podczas spotkań

- 23 listopada (czwartek) w godz. 17 – 19 dla obszaru nr 2 w II Ogrodzie Jordanowskim, ul. Odyńca 6
- 28 listopada (wtorek) w godz. 17 – 19 dla obszaru nr 3 w II Ogrodzie Jordanowskim, ul. Odyńca 6
- 30 listopada (czwartek) w godz. 17 – 19 dla obszaru nr 1 w Technikum Ogrodniczym w Zespole Szkół nr 39, ul. Bełska 1/3
- 5 grudnia (wtorek) w godz. 17 – 19 dla obszaru nr 4 w XLIV Liceum Ogólnokształcącym im. Stefana Banacha, ul. Dolna 6



Konsultacje trwają do **15 grudnia 2023 roku**

Uwagi można przesyłać:

- na adres sppnmokotow@zdm.waw.pl
- przez stronę konsultacje.um.warszawa.pl



Akcja informacyjna

- Dystrybucja ulotek do skrzynek pocztowych – 41 150 punktów doręczeń
- Plakaty informacyjne na stacjach metra
- Komunikaty w autobusach i tramwajach
- Ulotki i plakaty w instytucjach publicznych
- Punkty informacyjne rozlokowane na terenie Dzielnicy Mokotów
- Zaproszenia przesłane do władz Dzielnicy Mokotów
- Informacja o konsultacjach na platformie konsultacje.um.warszawa.pl, na stronie zdm.waw.pl oraz w mediach społecznościowych



Co? Dlaczego? Jak i gdzie?

Podstawa prawna

Strefa Płatnego Parkowania Niestrzeżonego w Warszawie (SPPN) funkcjonuje na podstawie:

- ustawy z dnia 21 marca 1985 r. o drogach publicznych (Dz.U.2023 poz. 645)
- oraz wydanej w jej wykonaniu Uchwały Nr XXXVI/1077/2008 Rady m.st. Warszawy z dnia 26 czerwca 2008 r. w sprawie ustalenia strefy płatnego parkowania, wysokości stawek opłat za parkowanie pojazdów samochodowych na drogach publicznych w strefie, wysokości opłat dodatkowych oraz określenia sposobu pobierania tych opłat (Dz. Urz. Woj. Maz. Nr 138 poz. 4869), stanowiącej – w świetle art. 87 ust. 2 Konstytucji RP – źródło powszechnie obowiązującego prawa Rzeczypospolitej Polskiej na obszarze działania organu, który go ustanowił.

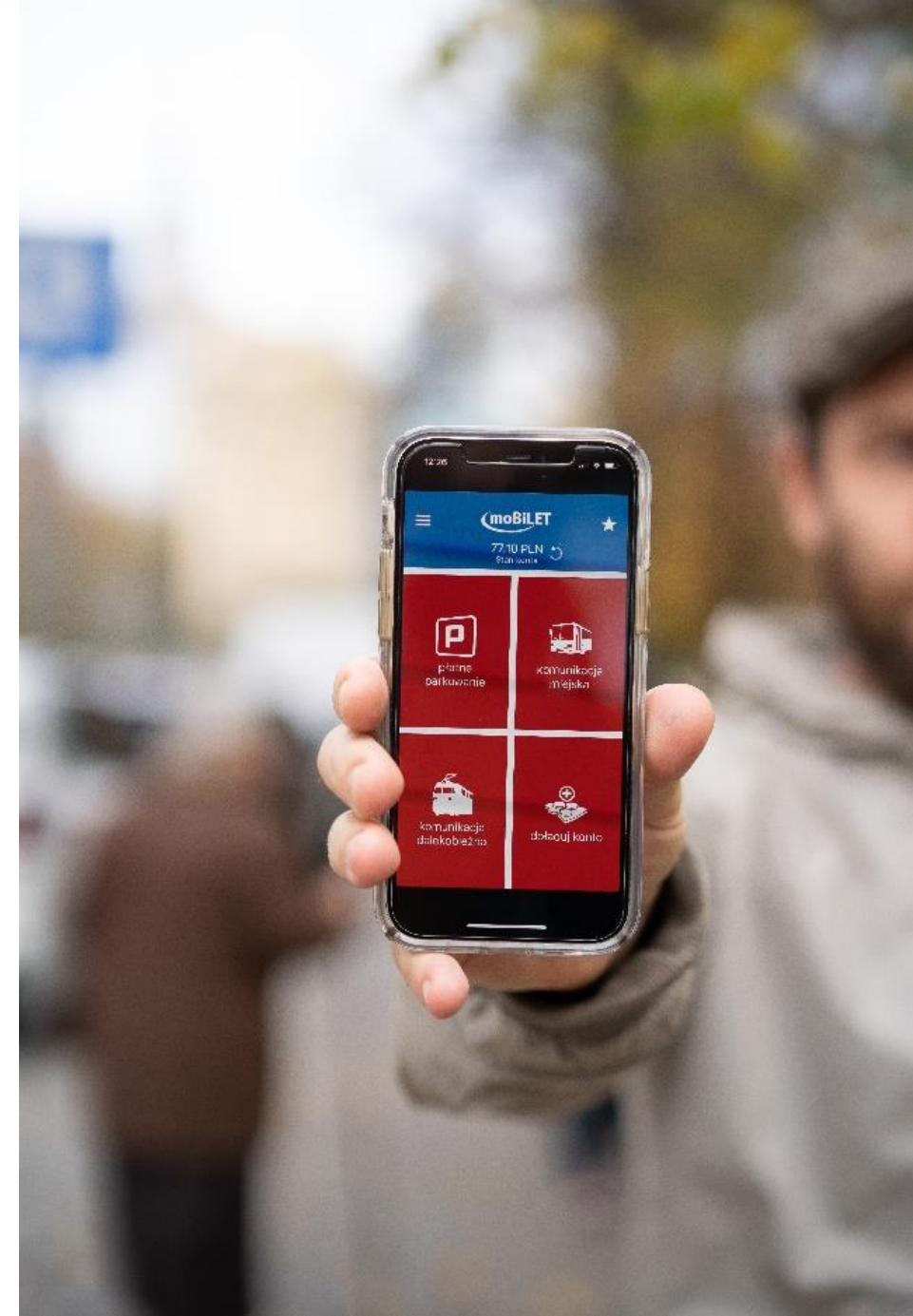
Podstawowym celem SPPN jest zwiększenie rotacji parkujących pojazdów oraz realizacja polityki transportowej miasta, w szczególności ograniczenia dostępności określonych obszarów dla pojazdów samochodowych lub wprowadzenia preferencji dla komunikacji zbiorowej.

Stawki opłaty za postój

Stawki opłaty za postój pobierane są w dni robocze od poniedziałku do piątku (oprócz 2 maja, 24 i 31 grudnia) w godz. 8:00 – 20:00:

- **pierwsza godzina – 4,50 zł,**
- **druga godzina – 5,40 zł,**
- **trzecia godzina – 6,40 zł,**
- **czwarta i kolejne godziny – po 4,50 zł.**

Opłata minimalna za postój wynosi 0,50 zł, co jest równoważne 10 minutom postoju. Nie ma możliwości opłacenia krótszego czasu postoju.



Abonament mieszkańca

Mieszkańcy SPPN mają prawo do uzyskania abonamentu mieszkańca.

Uprawnia on do **bezpłatnego postoju w pobliżu miejsca zameldowania**.

Są dwa rodzaje abonamentów:

- **rejonowy** – kosztuje 30 zł rocznie, pozwala zaparkować na niewielkim obszarze w pobliżu miejsca zameldowania: w rejonie do 100 m od parkomatów oddalonych nie więcej niż 150 m od domu,
- **obszarowy** – kosztuje 600 zł rocznie, pozwala zaparkować na obszarze obejmującym całe osiedle, wyznaczonym zgodnie z mapą obszarów abonamentowych w SPPN.



Abonament mieszkańca

Abonament mieszkańca może otrzymać osoba fizyczna, która spełnia łącznie następujące warunki:

- jest zameldowana na pobyt stały lub czasowy na terenie SPPN,
- rozlicza w Warszawie podatek PIT za poprzedni rok,
- jest właścicielem, współwłaścicielem lub użytkownikiem pojazdu samochodowego o dopuszczalnej masie całkowitej do 2,5 tony lub samochodu osobowego powyżej 2,5 tony.



Osoby zwolnione z opłat za parkowanie w SPPN

Poza posiadaczami abonamentu, z opłat zwolnieni są posiadacze jednej z kart:

- Karta N+ wydawana jest na podstawie ważnej Karty Parkingowej osoby niepełnosprawnej i innych wymaganych dokumentów,
- Karta Powstańca wydawana jest uczestnikom Powstania Warszawskiego,
- Karta Honorowa wydawana jest uczestnikom walk o Warszawę w latach 1939-1945 (innych niż Powstanie Warszawskie).



Podstawowe zasady bezpieczeństwa ruchu drogowego

Zabronione jest parkowanie (zatrzymanie i postój) pojazdu:

- w odległości mniejszej niż 10 m od skrzyżowania, przejazdu kolejowego lub tramwajowego, przejścia dla pieszych, przejazdu dla rowerzystów,
- w odległości mniejszej niż 15 m od słupka lub tablicy przystanku i na całej długości zatoki przystankowej,
- w odległości mniejszej niż 10 m od znaku lub sygnalizatora, jeśli grozi to jego zasłonięciem,
- z wykorzystaniem chodnika o szerokości mniejszej niż 1,5 m,
- powodujące zagrożenie bezpieczeństwa ruchu drogowego lub jego utrudnienia.

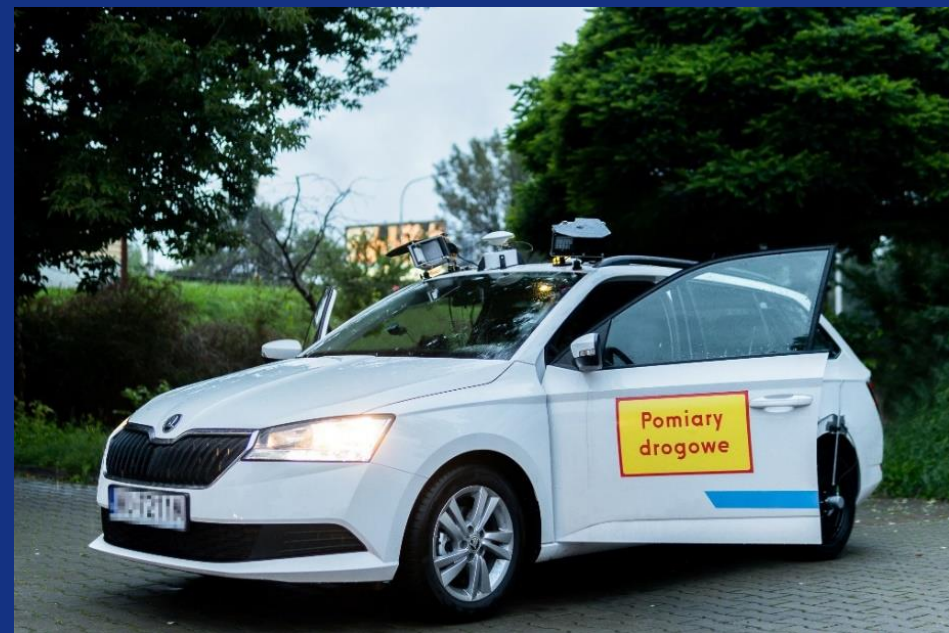


Zakres prac zrealizowanych w ramach przygotowania do wprowadzenia SPPN

- Inwentaryzacja istniejących miejsc postojowych na drogach publicznych,
- Badanie wykorzystania i zapotrzebowania na miejsca postojowe,
- Opracowanie propozycji zmian w organizacji ruchu.



Wyniki badań zachowań parkingowych



Metodyka pomiarów wykorzystania i zapotrzebowania na miejsca postojowe

Termin pomiarów:

10.10.2022 – 06.11.2022

Dni pomiarów:

poniedziałek, wtorek, środa, czwartek, piątek, sobota, niedziela

Godziny pomiarów:

21 godzin na dobę przez 7 dni

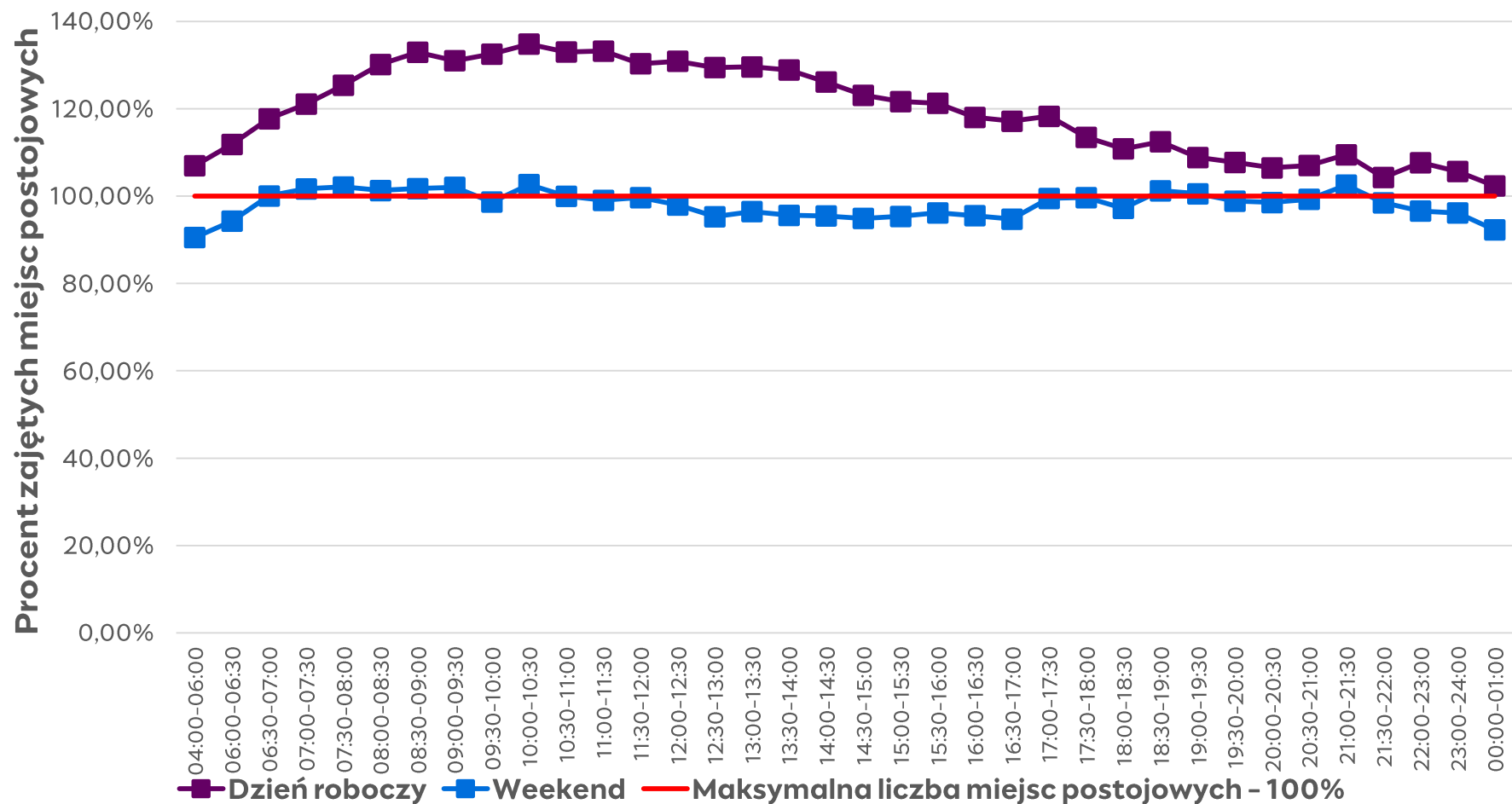
Zastosowana metoda:

minimum 2 pomiary na godzinę na każdym odcinku ulicy w godzinach 6-22 oraz 4 pomiary w godzinach 22-6; pojazdy z wideorejestratorem; dokładność lokalizacji 0,50 – 1,50 m;

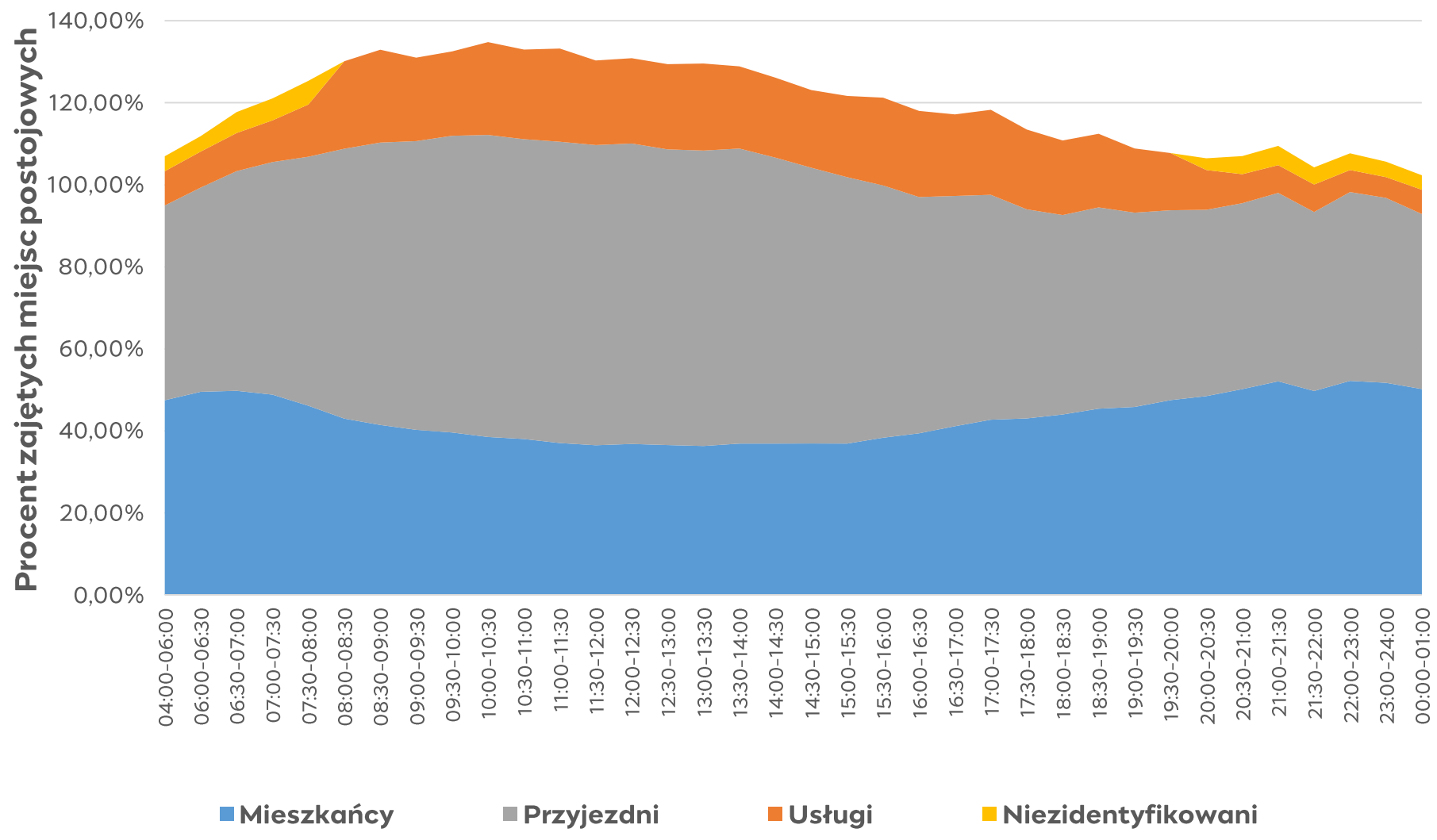
Najważniejsze liczby

- Liczba miejsc postojowych na obszarze objętym konsultacjami: **8 355**
- Odnotowano **118 050** unikalnych numerów rejestracyjnych pojazdów
- Łącznie zostało wykonanych **2 239 828** pomiarów
- **4 735** wykrytych pojazdów należało do jego mieszkańców
- **40 642** pojazdów przybywało na obszarze tylko jeden raz, to prawie 2% zaobserwowanych pojazdów

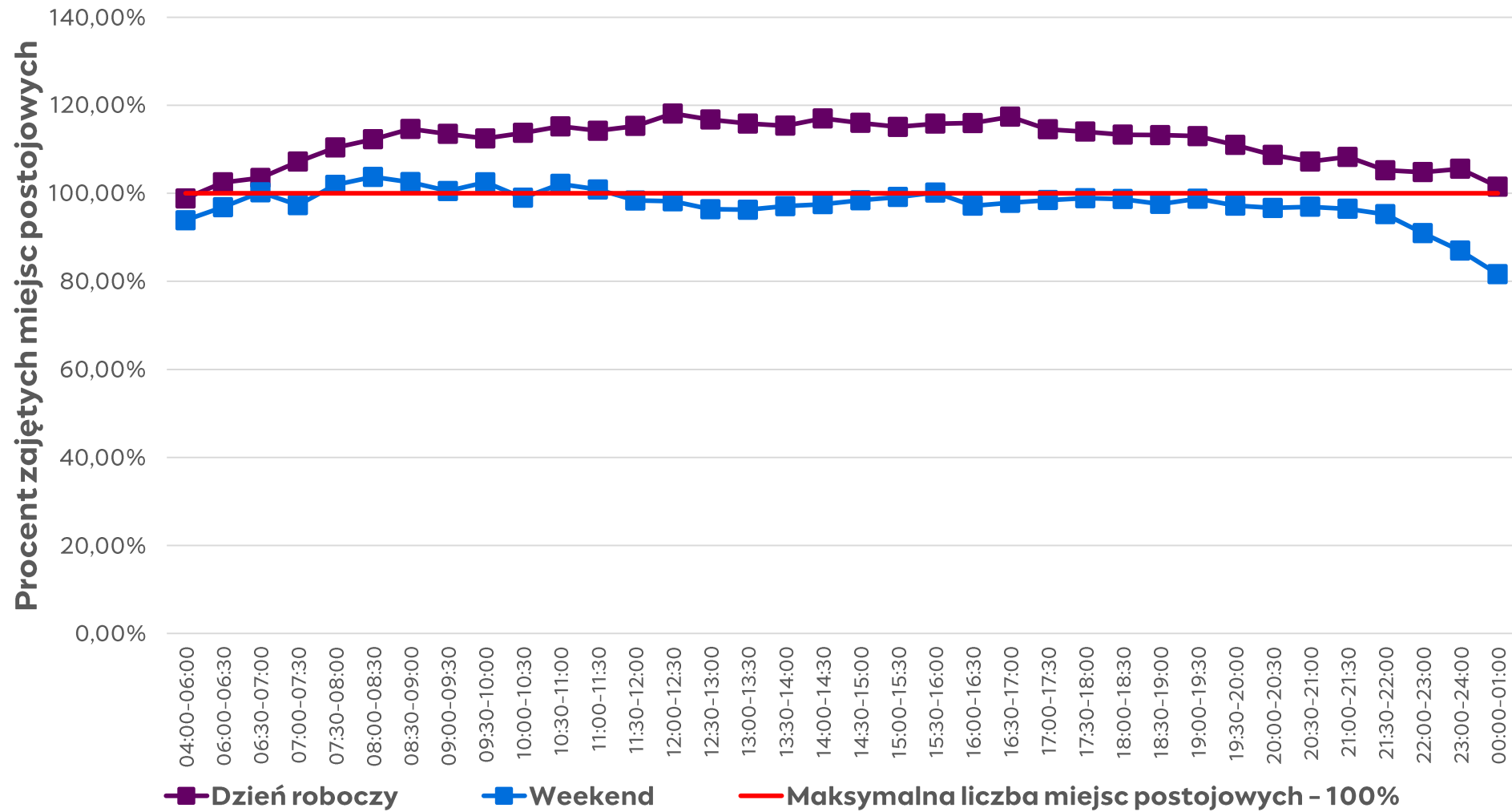
Średnie dobowe wykorzystanie miejsc postojowych dla obszaru 1 – dzień roboczy / weekend



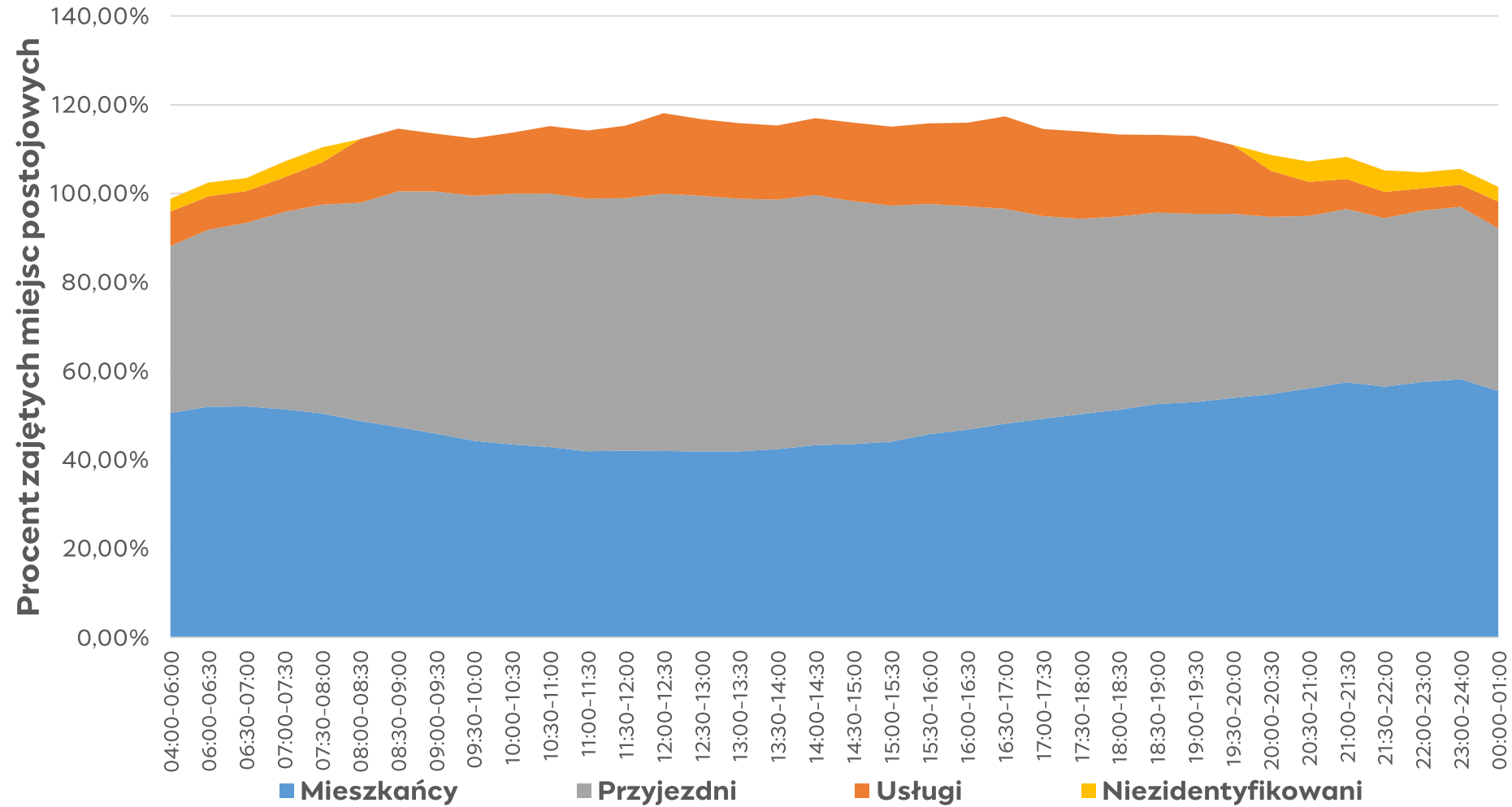
Średnie dobowe wykorzystanie miejsc postojowych dla obszaru 1 – wszyscy użytkownicy



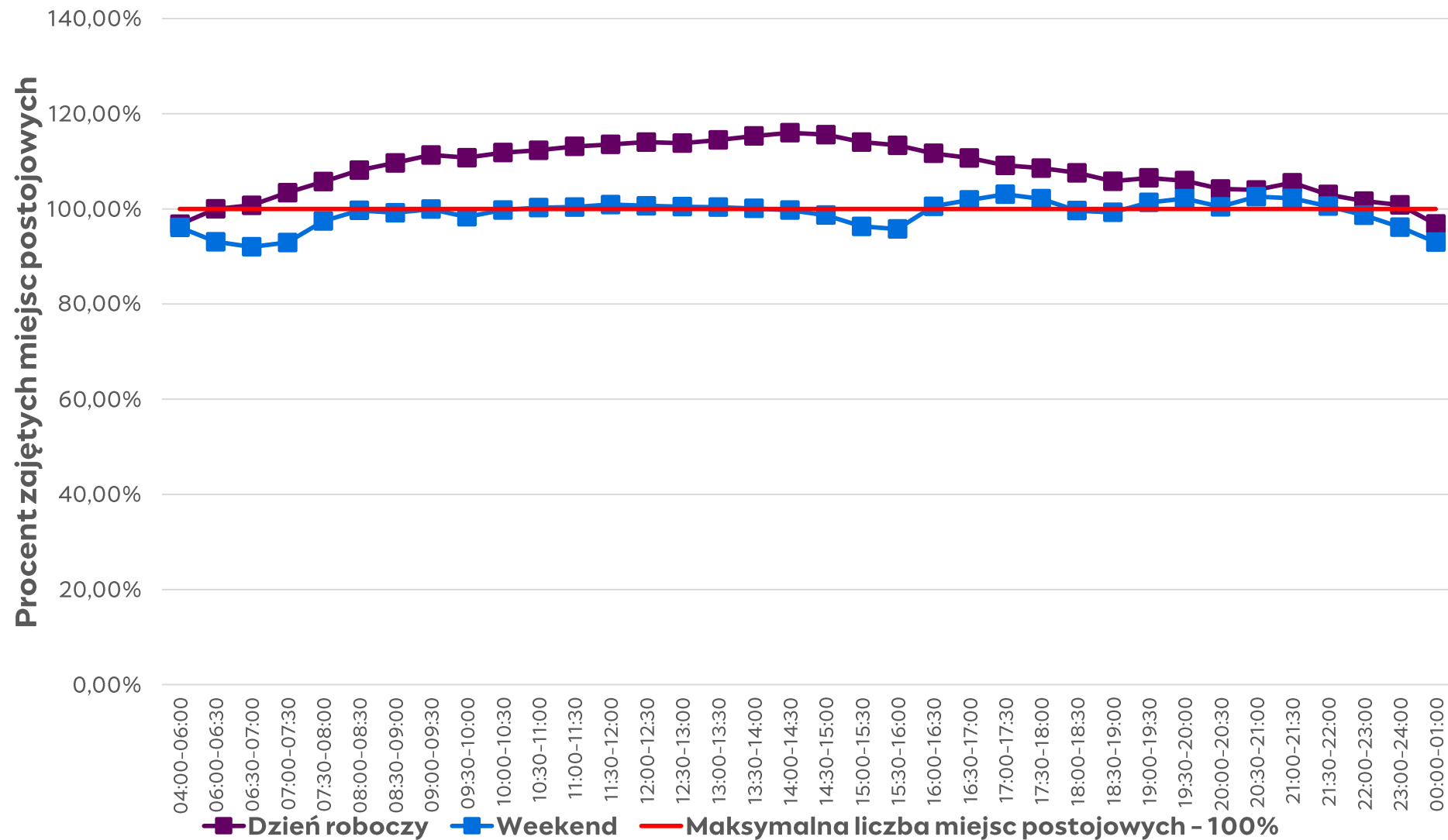
Średnie dobowe wykorzystanie miejsc postojowych dla obszaru 2 – dzień roboczy / weekend



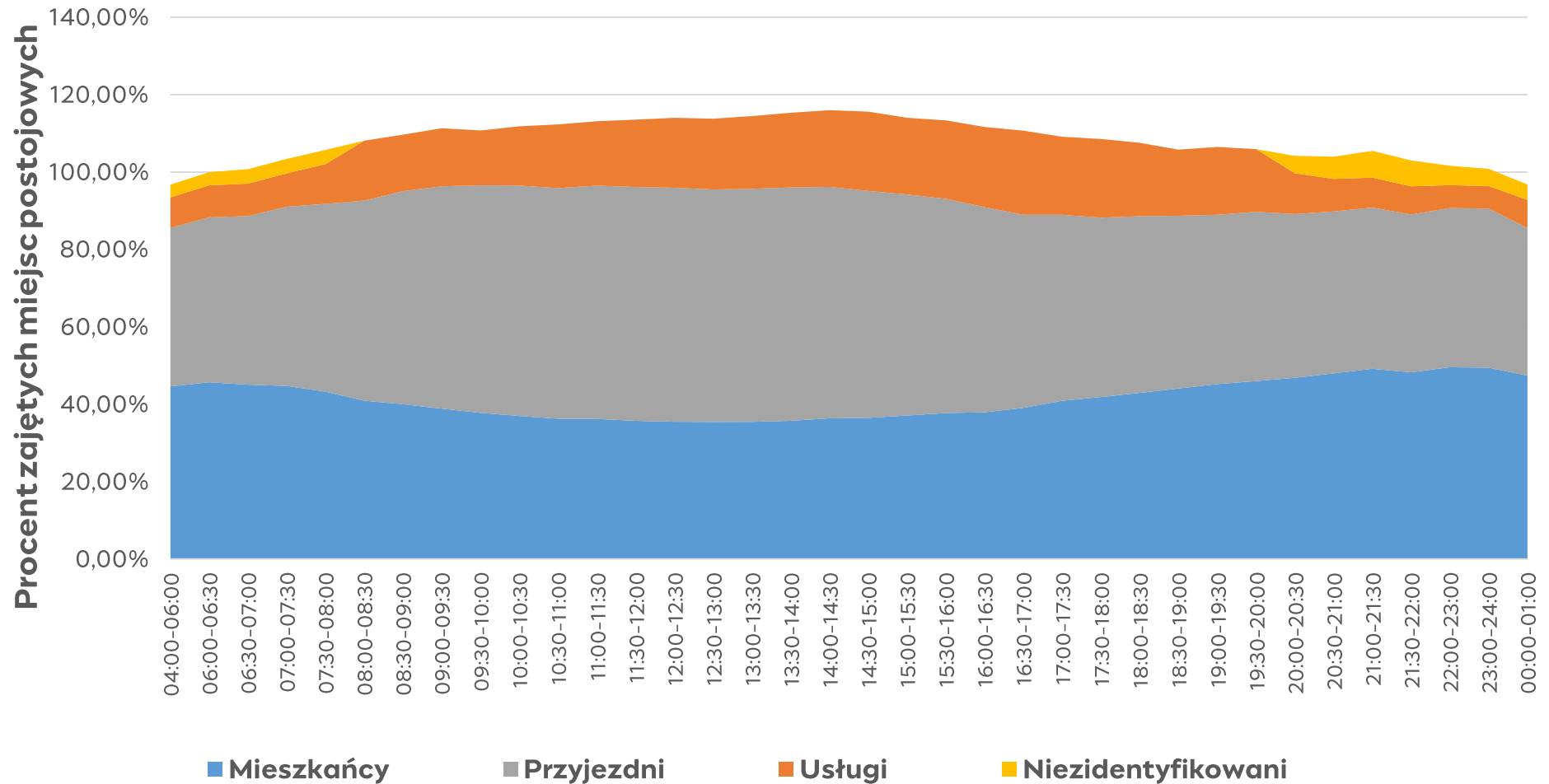
Średnie dobowe wykorzystanie miejsc postojowych dla obszaru 2 – wszyscy użytkownicy



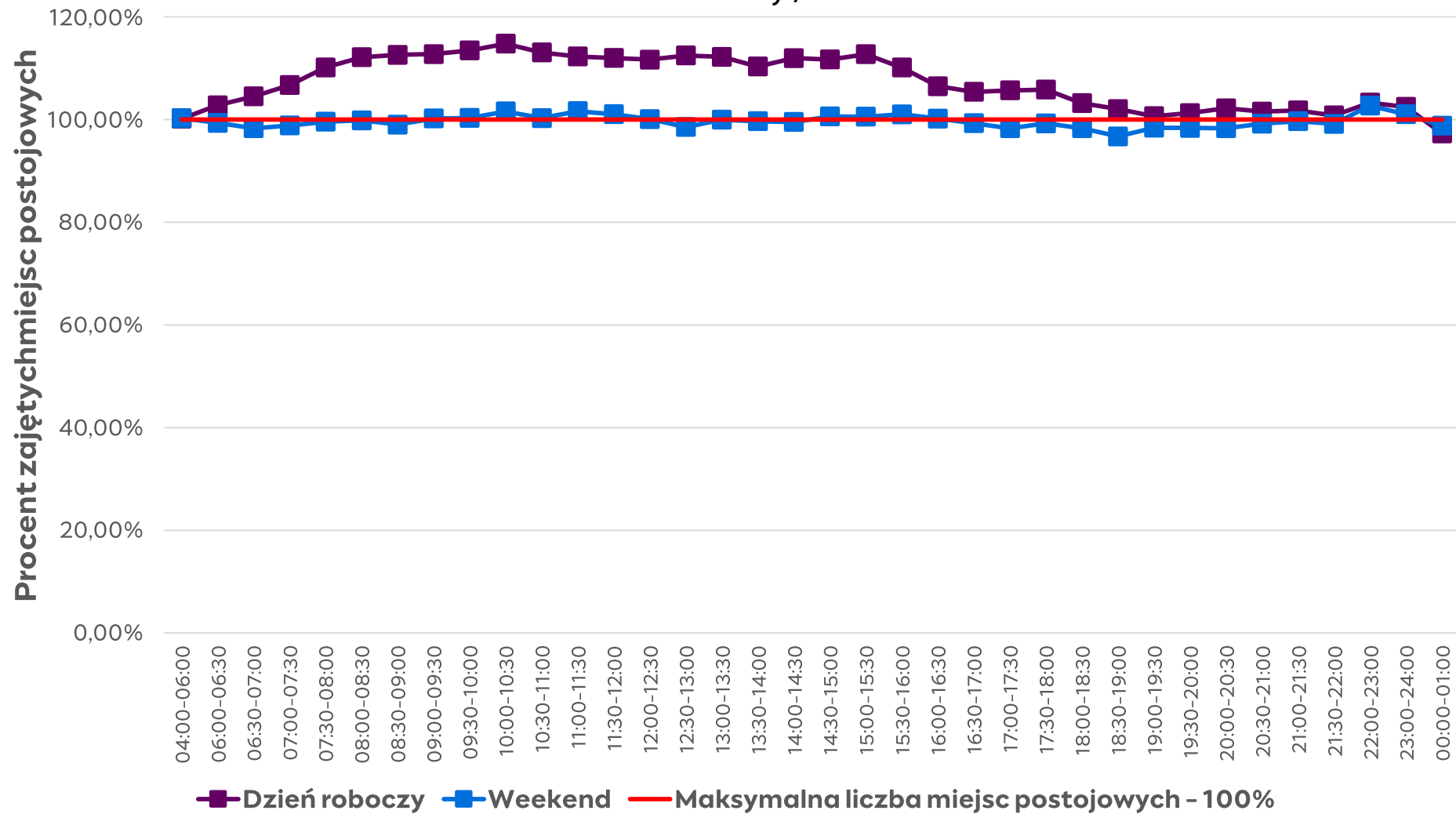
Średnie dobowe wykorzystanie miejsc postojowych dla obszaru 3 – dzień roboczy / weekend



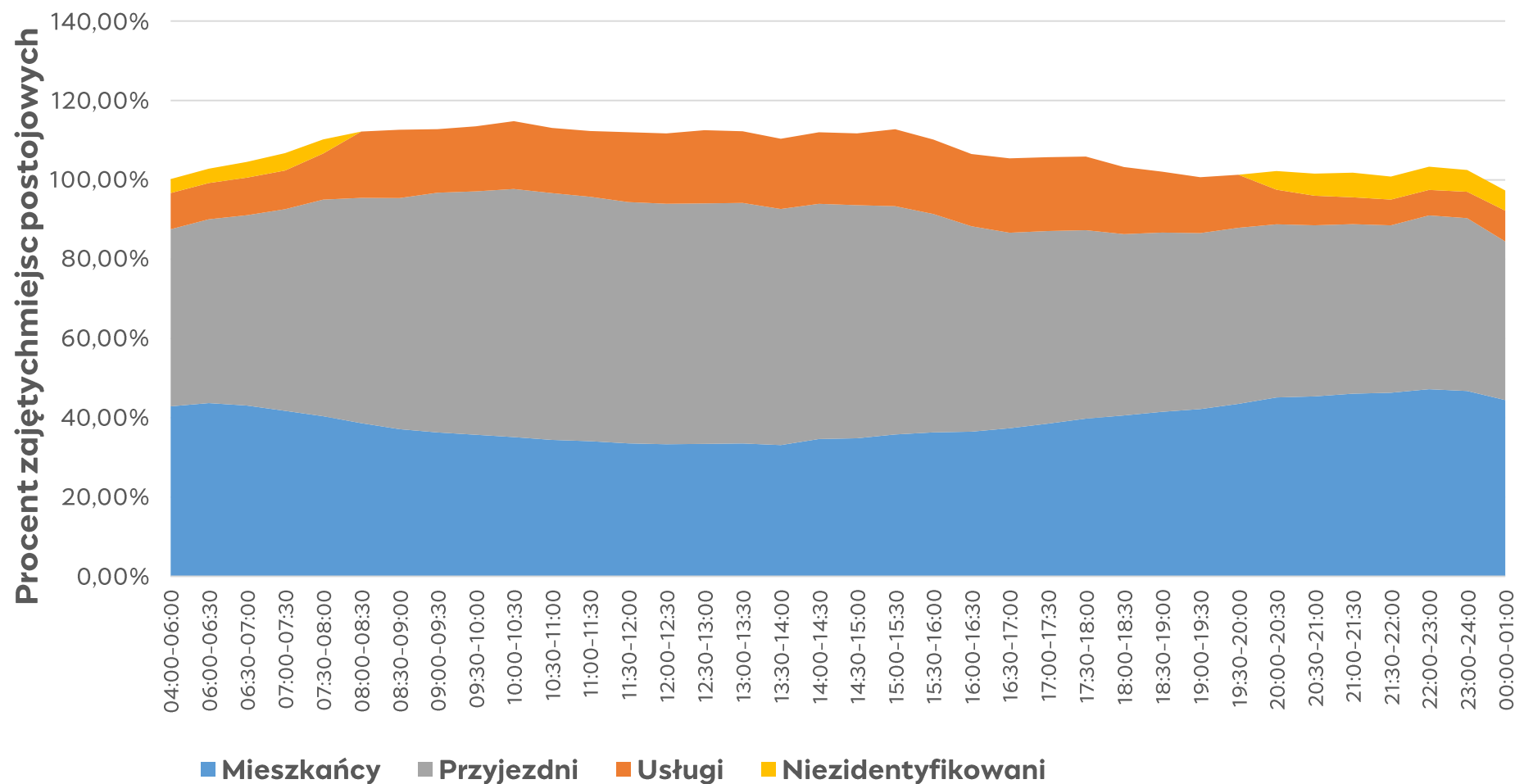
Średnie dobowe wykorzystanie miejsc postojowych dla obszaru 3 – wszyscy użytkownicy



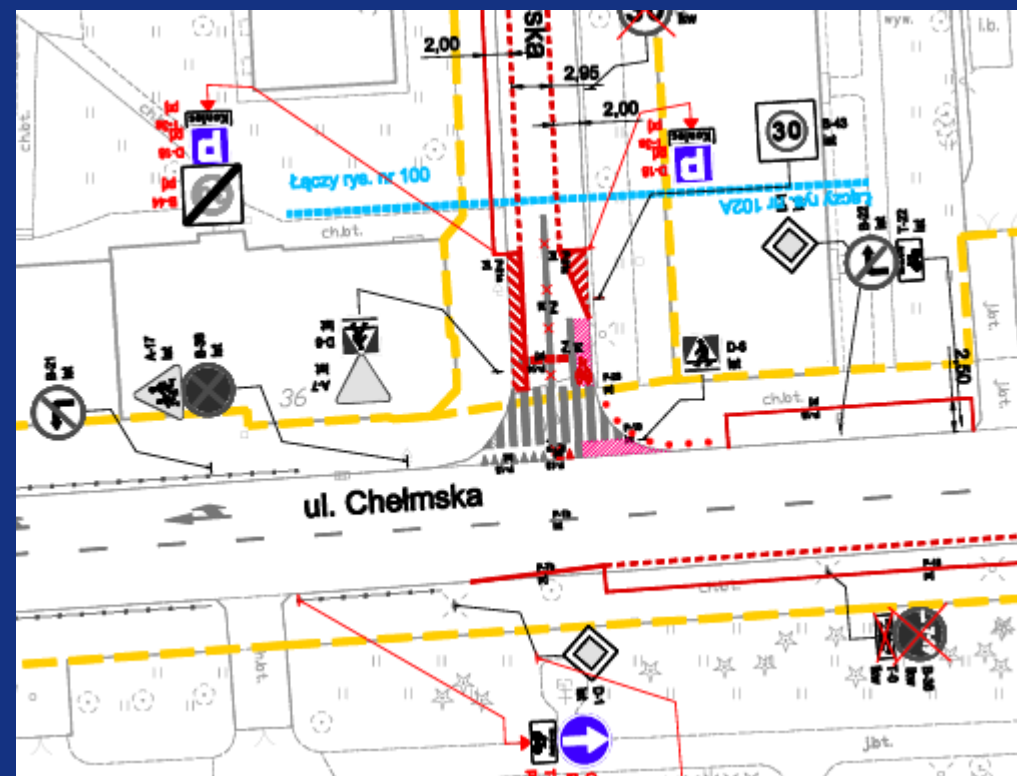
Średnie dobowe wykorzystanie miejsc postojowych dla obszaru 4 – dzień roboczy / weekend



Średnie dobowe wykorzystanie miejsc postojowych dla obszaru 4 – wszyscy użytkownicy



Założenia projektowe



W jaki sposób oznaczamy wjazd w SPPN

Wjazd do SPPN oznakowany jest znakiem drogowym **D-44 „strefa płatnego parkowania”**, a wyjazd oznakowany jest znakiem **D-45 „koniec strefy płatnego parkowania”**.



W jaki sposób oznaczamy wjazd w SPPN

W strefie płatnego parkowania miejsca do postoju pojazdów samochodowych wyznacza się:

- znakami pionowymi **D-18 „parking”**,
- znakami poziomymi **P-18 „stanowisko postojowe”**,
- znakami poziomymi **P-19 „linia wyznaczająca pas postojowy”**.



Założenia projektowe

- parkowanie równoległe na jezdni: pas postojowy o szerokości 2,0 m, min. szerokość jezdni dwukierunkowej: 5,0 m, min. szerokość jezdni jednokierunkowej: 3,0 m
- parkowanie równoległe częściowo na jezdni, częściowo na chodniku: miejsce postojowe o szerokości min. 2,0 m, chodnik o szerokości min. 2,0 m
- parkowanie równoległe na chodniku: miejsce postojowe o szerokości 2,5 m, chodnik o szerokości min. 2,0 m
- przy pozostałych rodzajach parkowania szerokość pozostawionego chodnika to min. 2,0 m
- w przypadku lokalizacji elementów punktowych jak np. parkomaty, możliwe zawężenie chodnika do 1,8 m szerokości (chyba że istniejący chodnik jest węższy niż 1,8 m)
- miejsca postojowe dla osób z niepełnosprawnościami: szerokość 3,6 m i min. 4% ogólnej liczby miejsc.

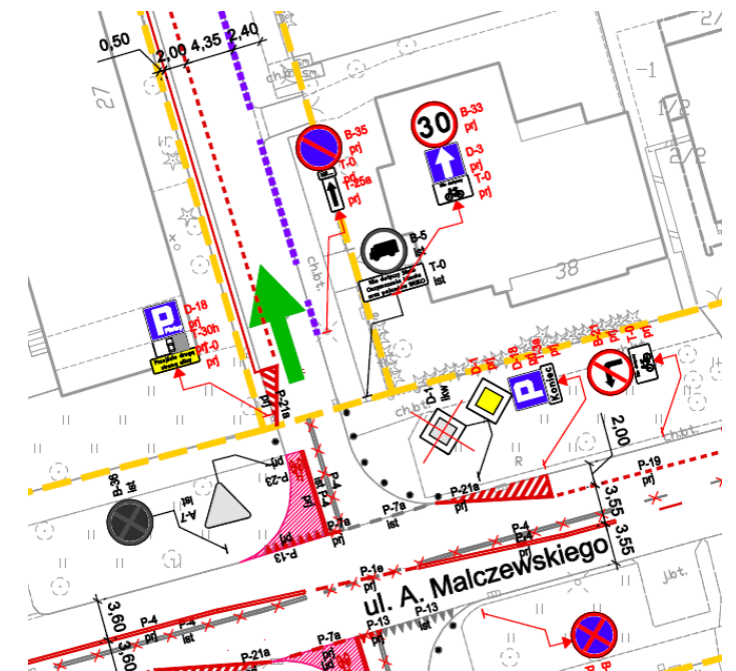
**Mamy świadomość, że niestety dochowanie powyższych, optymalnych wartości, może być w realiach stołecznej zabudowy niemożliwe (np. istniejące chodniki węższe niż 1,5 m).
W takich sytuacjach priorytetem jest bezpieczeństwo.**

Odcinki B-35 i Strefy B-39 – tylko dla mieszkańców

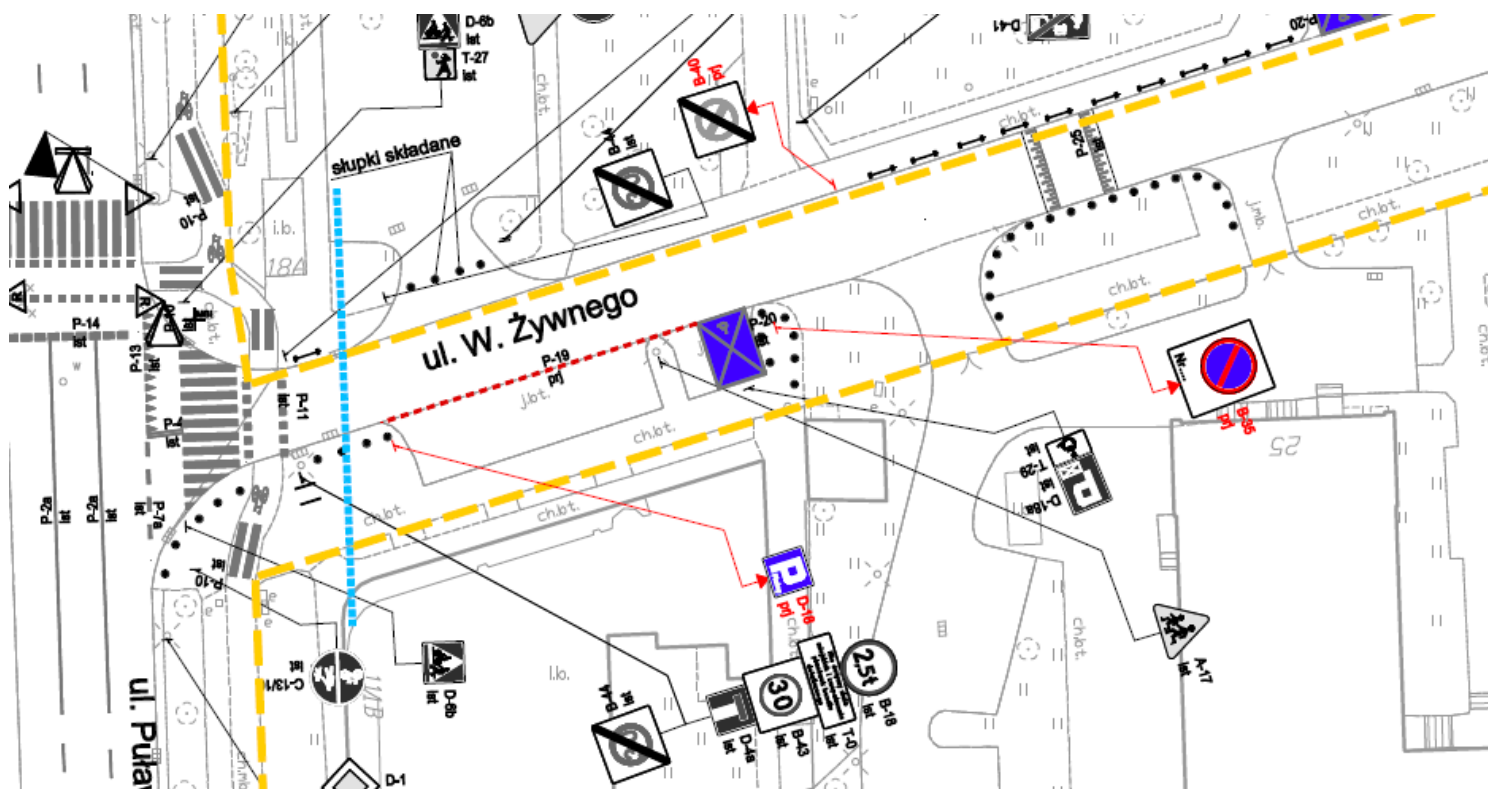
Umożliwienie mieszkańcom postoju w ramach uprawnień wynikających z abonamentu „na zasadach ogólnych”, z wykorzystaniem oznakowania B-35 „zakaz postoju”



Nie dotyczy pojazdów z identyfikatorem B-35 - XYZ



Umożliwienie mieszkańcom postoiu w ramach uprawnień wynikających z abonamentu „na zasadach ogólnych”, z wykorzystaniem oznakowania B-39 „strefa ograniczonego postoiu” (stosowane na określonym obszarze w celu minimalizacji umieszczanego oznakowania znakami B-35)



Ulice jednokierunkowe



Projektowane
ulice jednokierunkowe



Istniejące
ulice jednokierunkowe



Granice planowanego
rozszerzenia SPPN



Projektowane ulice jednokierunkowe

Ulica	Odcinek	Nr podobszaru	Ulica	Odcinek	Nr podobszaru
Fitelberga	Malawskiego - Żuławskiego	1	Marzanny	Puku AK "Basztą" - Woronicza	3
Gimnastyczna	Miłobędzka - Oszczepników	1	Orkana	Wielicka - Ksawerów	3
Głogowa	Staszowska - Miączyńska	1	Pilicka	Goszczyńskiego - Pilicka 3	3
Maklakiewicza	Maklakiewicza 9 - Miączyńska	1	Szarotki	Krasickiego - Tyniecka	3
Malawskiego	Etiudy Rewolucyjnej - Maklakiewicza	1	Tyniecka	Odyńca - Tyniecka 15/1	3
Miączyńska	Miłobędzka - Spartańska	1	Wejnerta	Goszczyńskiego - Naruszewicza	3
Olimpijska	Spartańska - Balonowa	1	Zawrat	Puławska - Idzikowskiego	3
Oszczepników	Raławicka - Gimnastyczna	1	Braci Pillatich	Piaseczyńska - Gierymskiego	4
Sibeliusa	Malawskiego - Żuławskiego	1	Gierymskiego	Sobieskiego - Kostrzewskiego	4
Turystyczna	Raławicka - Gimnastyczna	1	Huculska	Ludowa - Konduktorska	4
Żuławskiego	Etiudy Rewolucyjnej - Maklakiewicza	1	Iwicka	Gagarina - Krasnołęcka	4
Drużynowa	Wiktorska - Raławicka	2	Konduktorska	Promenada - Dolna	4
Odolańska	Kazimierzowska - Bałuckiego	2	Nabielaka	Gagarina - Jana III Sobieskiego	4
Piłkarska	Wiktorska - Raławicka	2	Nowotarska	Stępińska - Nowotarska 16	4
Raławicka	al. Niepodległości - Kazimierzowska	2	Padewska	Konduktorska - Włoska	4
Wiśniowa	Różana - Wiktorska	2	Promenada	Konduktorska - Belwederska	4
Abramowskiego	al. Niepodległości - Abramowskiego 9	3	Pytlasińskiego	Konduktorska - Włoska	4
Czerniewiecka	Bukowińska - Ikara	3	Stopowa	Górska - Zbierska	4
Ikara	Bukowińska - Czerniewiecka	3	Tatrzańska	Nakielska - Górska	4
Kalatówki	Zawrat - Idzikowskiego	3	Włoska	Promenada - Pytlasińskiego	4
Ksawerów	Modzelewskiego - Wielicka	3	Zakrzewska	Nowotarska - Chełmska	4
Lenartowicza	al. Niepodległości - Tyniecka	3	Zbierska	Stopowa - Górska	4
Lutocińska	Ksawerów - Abramowskiego	3			

Miejsca dla osób z niepełnosprawnościami

W strefie płatnego parkowania miejsca do postoju pojazdów samochodowych dla osób z niepełnosprawnościami wyznacza się:

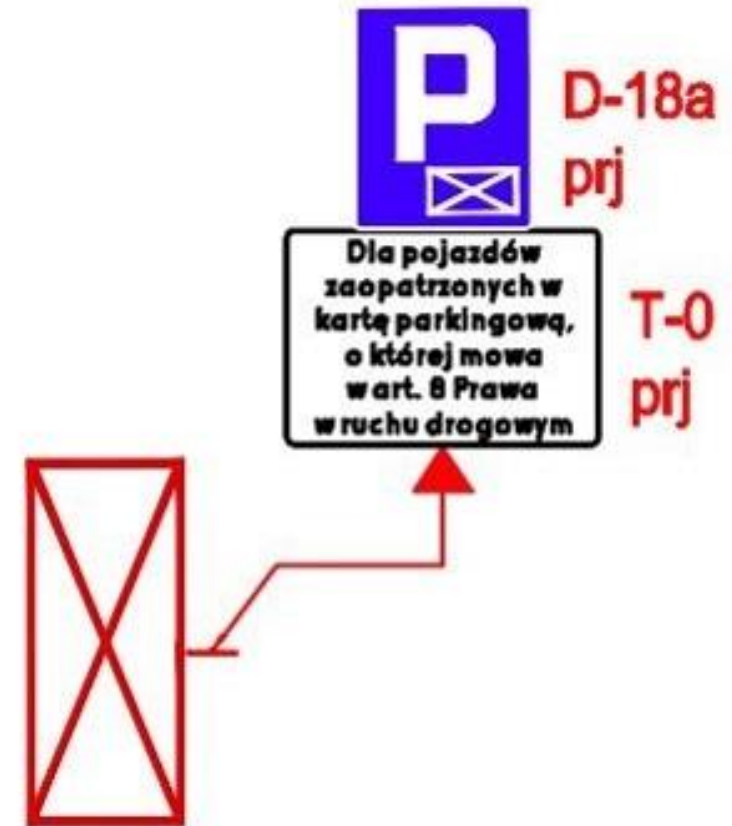
- znakami poziomymi **P-20 „stanowisko postojowe zastrzeżone - koperta”**,
- znakami poziomymi **P-24 „miejsce dla pojazdu osoby niepełnosprawnej”**.

Prosimy o wskazywanie miejsc, gdzie w ramach tworzonej strefy powinny powstać miejsca dla osób z niepełnosprawnościami.



Propozycja oznakowania stanowisk dla pojazdów osób z niepełnosprawnościami

Zastrzeżone miejsca dla posiadaczy karty parkingowej, w sytuacji braku możliwości wyznaczenia pełnowymiarowej „koperty”.





Zapraszamy na dyskusję na platformie Zoom

Zgłoszenia na adres: sppnonline@gmail.com

Hasło: Ikara