

Co nowego w Nowym Centrum Warszawy



Warszawa



**NOWE
CENTRUM
WARSZAWY**

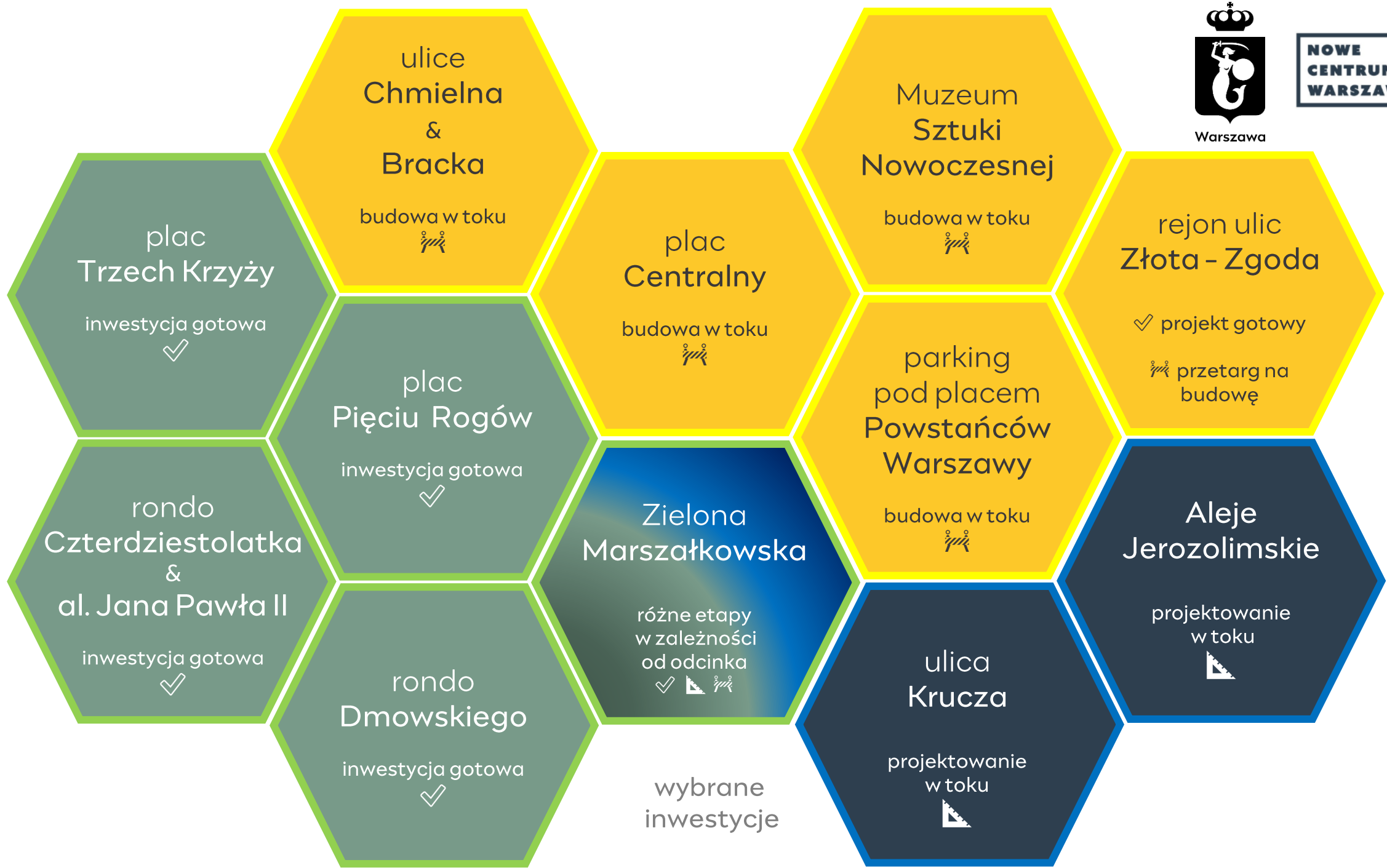
Warszawa





**NOWE
CENTRUM
WARSZAWY**

Warszawa



wybrane inwestycje

Plac Centralny

Kończymy szeroko zakrojone badania archeologiczne

Trwa budowa zbiorników retencyjnych



DOKUMENTACJA

	Projekt Zielony 21.43 MB	POBIERZ
	Projekt Bronzy Drogowy 18.94 MB	POBIERZ
	Projekt Książkowy-Architektoniczny 35.29 MB	POBIERZ
	Projekt Bronzy Konstrukcyjnej 6.90 MB	POBIERZ
	Projekt Bronzy Elektrycznej i Teletechnicznej 89.23 MB	POBIERZ
	Projekt Bronzy Sanitarnej 6.89 MB	POBIERZ

Plac Centralny stanowi kolejny etap zmian w ramach Nowego Centrum Warszawy.

Dzięki tej inwestycji Warszawacy zyskają nowe, oddzielne miejsce spotkań oraz organizacji wydarzeń kulturalnych. Zaplanowano przestrzeń łączącą centralną część placu Def. 102 z parkiem w rejonie ul. Świętokrzyskiej. Należy tamy skłoni obródków i zieleń, odwołując się do dawnych ulic i starych budynków. Na placu znajdą się także drzewa, krzewy oraz ławki i siedziska, powstające na chwilę relikwii i odpoczynku.



Nowe zielone centrum Warszawy	Sadzawka w poziomie posadzki placu	Zrekonstruowana przedwojenna siatka ulic
Renowacja historycznych kandelabrow i elementów kamiennych	Liczne strefy wypoczynkowe	Nowe miejsce spotkań i wydarzeń kulturalnych

[Dowiedz się więcej](#)

Strona internetowa inwestycji



AKTUALNOŚCI



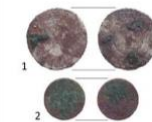
Zazielenimy pl. Centralny. Tylu drzew nie było tu nigdy wcześniej

Ponad 200 nowych drzew zmieści się na pl. Centralnym i wokół niego. Część już posadziliśmy przy okazji wytyczenia drogi dla rowerów wzdłuż ul. Marszałkowskiej, swoje "ma" po sąsiedztwie Muzeum Sztuki Nowoczesnej, którego budowa dobiega końca. – Ten plac zmieni się nie do poznania – zapowiada prezydent Warszawy Rafał Trzaskowski.



Dzieje się na budowie pl. Centralnego. Powstaje pierwszy zbiornik retencyjny

Mimo padającego śniegu i niskich temperatur nie ustają prace na przyszłym pl. Centralnym. Dobiega tam końca budowa pierwszego z czterech zbiorników retencyjnych. Posłużą do zbierania wody deszczowej, przy użyciu której nawadniana będzie nowa zieleń na placu.



Znaleźliśmy dawne monety na budowie pl. Centralnego. Najstarsza ma ponad 200 lat

W piwnicach dawnych kamienic – stojących przed wojną tu, gdzie dziś powstaje pl. Centralny – natrafiliśmy na dziesięć monet z XIX w. i pierwszej połowy XX w. Wśród nich są numizmaty pochodzące z Francji, Szwajcarii, Finlandii czy Włoch. Najciekawsza moneta – 1/3 talara z 1814 r. – jest rzadko spotykana, więc dla kolekcjonerów będzie unikatowym znaleziskiem.

[Zobacz wszystkie](#)

PlacCentralnyWaw.pl





rejon ulic
Żłota - Zgoda

Muzeum
Sztuki
Nowoczesnej

Zielona
Marszałkowska

plac
Centralny

Na styku czterech elementów
Nowego Centrum Warszawy
przygotowujemy się właśnie
do prac w rejonie tunelu pod
ul. Marszałkowską

koordynacja inwestycji 2024

wyzwanie, nie problem



NOWE
CENTRUM
WARSZAWY

Warszawa



Miejsce wyznaczenia 1 z 2 przejść przez ul. Marszałkowską. Połączy ono budynek MSN, plac Centralny oraz ul. Złotą.



Tunel do likwidacji w ciągu ul. Złotej pod ul. Marszałkowską. Pierwsze prace obejmą tu przebudowę stacji transformatorowej.

od strony ul. Marszałkowskiej obecnie trwa budowa chodnika wzdłuż budynku MSN, niedawno zakończyła się budowa nowej drogi dojazdowej

Muzeum
Sztuki
Nowoczesnej

Zielona
Marszałkowska



dwa nowe
przejścia
naziemne
przez ul.

Marszałkowską
są w zakresie
przebudowy rej.
Złota - Zgoda

plac
Centralny



rejon ulic
Złota - Zgoda

sięsiedzące płoty i zaplecza obu budow, których lokalizacje zmieniają się wraz z ich kolejnymi etapami

połączenie na styku obu inwestycji, zaplanowanie likwidacji tunelu w ciągu ul. Złotej (pod ul. Marszałkowską)

koordynacja inwestycji 2024

wyzwanie, nie problem



NOWE
CENTRUM
WARSZAWY

od strony ul. Marszałkowskiej obecnie trwa budowa chodnika wzdłuż budynku MSN, niedawno zakończyła się budowa nowej drogi dojazdowej

Zielona
Marszałkowska



Muzeum
Sztuki
Nowoczesnej

ulica
Krucza

ulice równoległe, wskazana jest ich przebudowa kolejno jedna po drugiej, priorytet dla zmian na ul. Kruczej

sąsiadujące płoty i zaplecza obu budow, których lokalizacje zmieniają się wraz z ich kolejnymi etapami

dwa nowe
przejścia
naziemne
przez ul.

Marszałkowską
są w zakresie
przebudowy rej.
Złota - Zgoda

plac
Centralny

parking
pod placem
Powstańców
Warszawy

ograniczone możliwości stworzenia czasowego wyjazdu z kwartału ulic, początek prac Złota - Zgoda zależny od postępów na placu Powstańców

połączenie na styku obu inwestycji, zaplanowanie likwidacji tunelu w ciągu ul. Złotej (pod ul. Marszałkowską)

rejon ulic
Złota - Zgoda





Warszawa





Warszawa



Dwa nowe przejścia naziemne
przez ulicę Marszałkowską.

Zostaną wyznaczone
w ramach przebudowy
kwartału Złota – Zgoda.

Złota – Zgoda

ekspresowa droga do przebudowy ulic



Warszawa

**NOWE
CENTRUM
WARSZAWY**

- **czerwiec 2021**
ogłoszenie II-etapowego konkursu architektonicznego
- **listopad 2021**
rozstrzygnięcie konkursu
- **marzec 2022**
podpisanie umowy z projektantem
- **luty 2024**
projekt zmian jest gotowy,
startuje przetarg na przebudowę



biuro projektowe RS Architektura Krajobrazu







24 miesiące na prace etapowanie robót



Warszawa

**NOWE
CENTRUM
WARSZAWY**

- **bardzo duży teren**
2,5 ha, czyli 10x plac Pięciu Rogów
- **kompleksowa przebudowa**
całkowita zmiana ulic i placów
- **trzeba zapewnić dojazd**
nie można prowadzić na raz
prac na wszystkich ulicach
- **koordynacja z parkingiem**
koniec prac pod placem
Powstańców Warszawy
planowany na przełom 2024/25



pl. Powstańców Warszawy

auta pod ziemią,
zmiany na ulicach

- **pod ziemią – 420 miejsc**
w parkingu pod placem
- **na powierzchni – dla mieszkańców**
na przebudowanych ulicach i w ich rejonie
miejsca dla posiadaczy abonamentu
mieszkańca Strefy Płatnego Parkowania
- **oraz „koperty” dla dostaw i OzN**
miejsca na ulicach również dla dostawców
oraz osób z niepełnosprawnościami
- **dwukierunkowa ul. Mazowiecka**
nowy dojazd na plac i na parking

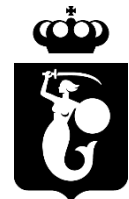


Warszawa



Chmielna i Bracka

Trakt Królewski łączy się z Nowym Centrum



Warszawa



- **koniec prac latem**

chcemy, aby mieszkańcy mogli skorzystać z deptaka jeszcze w te wakacje

- **roboty ziemne**

trwa przebudowa gazociągu i kanalizacji

- **#StopBazgrołom**

Stołeczny Konserwator Zabytków opracowuje wytyczne dla konserwacji elewacji aż 33 budynków

- **dofinansowanie na remonty**

w tym na usuwanie graffiti, trwa nabór wniosków o dofinansowanie



Nowe Centrum Warszawy przechodzi na drugi brzeg Wisły po moście pieszo-rowerowym



przejście przy
ulicy Karowej

✓ projekt gotowy

🏗️ wkrótce przetarg
na budowę

- naziemne przejście i przejazd rowerowy
- projektowanie w toku od czerwca 2023
- przetarg na budowę planowany na II poł. lutego
- budowa planowana na II-III kwartał 2024



Most
Na Pragę

budowa
w toku
🏗️

- zaawansowanie prac ponad 90%
- obecnie trwają już roboty wykończeniowe
- budowa w toku od lutego 2022
- otwarcie planowane na wiosnę 2024



ulica
Okrzei
(etap I)

projektowanie
w toku
📐

- odc. Panieńska - Jagiellońska
- projektowanie w toku od listopada 2022
- koniec projektowania planowany na II-III kwartał 2024
- przetarg na budowę planowany na III-IV kwartał 2024



ulica
Okrzei
(etap II)

planowany konkurs
architektoniczny
📐

- odc. Jagiellońska - Targowa
- u zbiegu z ul. Jagiellońską planowany jest plac miejski
 - sprawę konkursu architektonicznego prowadzi Biuro Architektury i Planowania Przestrzennego

fot. listopad 2023



fot. listopad 2023



fot. styczeń 2024



fot. styczeń 2024

co jeszcze nowego w centrum Warszawy?



- wprowadzenie ruchu dwukierunkowego i przebudowa sygnalizacji przed wjazdem na plac Powstańców Warszawy
- więcej zieleni i poprawa bezpieczeństwa (azyle) na skrzyżowaniu z ul. Kredytową



- trwa montaż wind na przystanki autobusowe, będą gotowe na wiosnę
- prace na górnym poziomie placu są etapowane w koordynacji z ustępowaniem utrudnień na budowie Tramwaju do Wilanowa



- rowerowa trasa N-S, odc. Dw. Gdański - Nowolipki
- budowa planowana na lata 2024-25
- w toku też projekty dla ul. Andersa na odc. Nowolipki – pl. Bankowy oraz kontynuacji wzdłuż ul. Mickiewicza



- więcej zieleni na odc. Miodowa – Anielewicz
- usunięcie betonowej kostki dookoła drzew rosnących wzdłuż Ogrodu Krasińskich
 - ogród deszczowy w narożniku przy ul. Wałowej



ulica Mazowiecka



plac Na Rozdrożu



ulica Andersa



ulica Świętojerska

**Dziękuję
za uwagę**



Warszawa