

Jak działa Nowe Centrum Warszawy?

Na przykładzie
Placu Pięciu Rogów
i z mostem pieszo-rowerowym



Warszawa

CO

badaliśmy?

opinie o placu

- bezpieczeństwo
- estetyka
- oferta
- zagospodarowanie

ruch pieszy i samochodowy

- natężenie
- kierunek
- prędkość

zachowania pieszych

- korzystanie ze strefy zamieszkania
- interakcje z rzeźbą
- szukanie cienia



Warszawa

JAK badaliśmy?

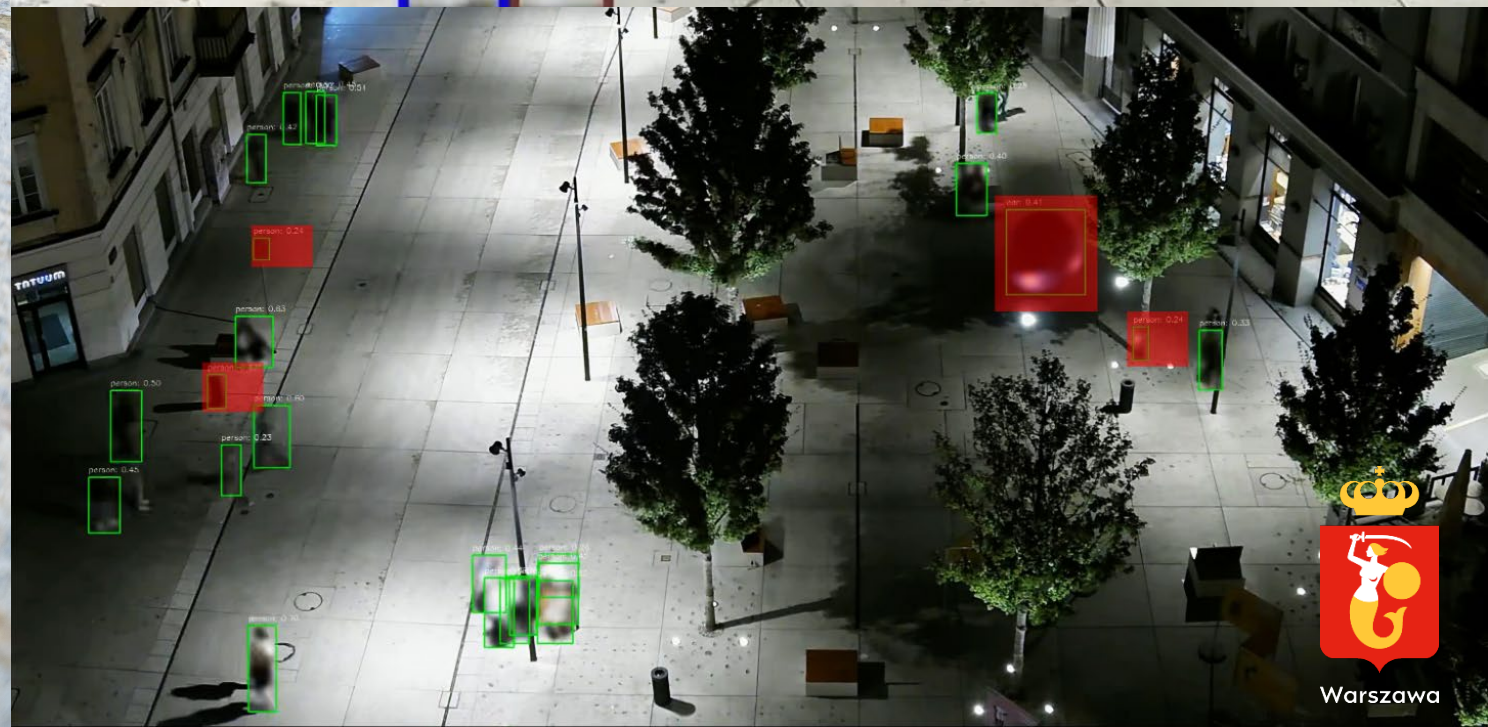
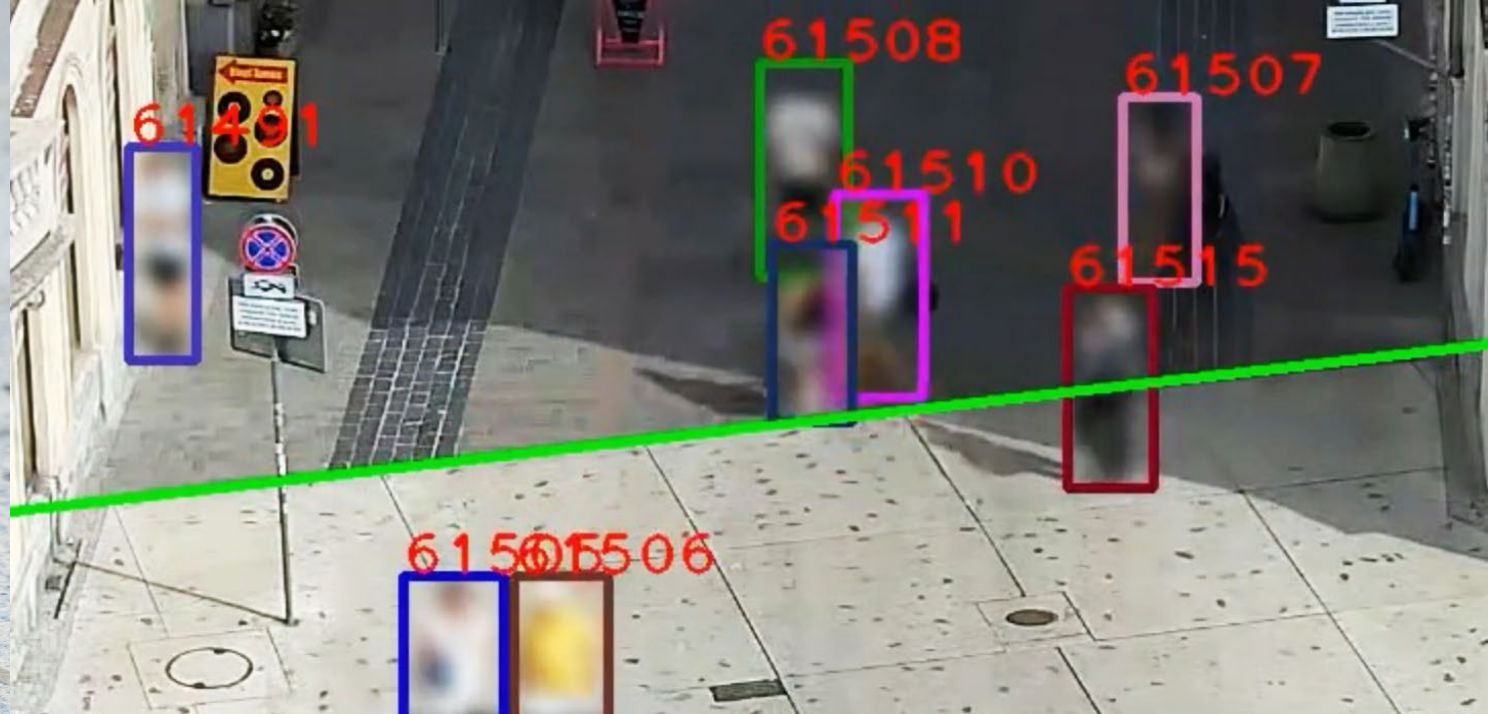
wideorejestracja
z wykorzystaniem AI
(DotConnect Sp. z o.o.)

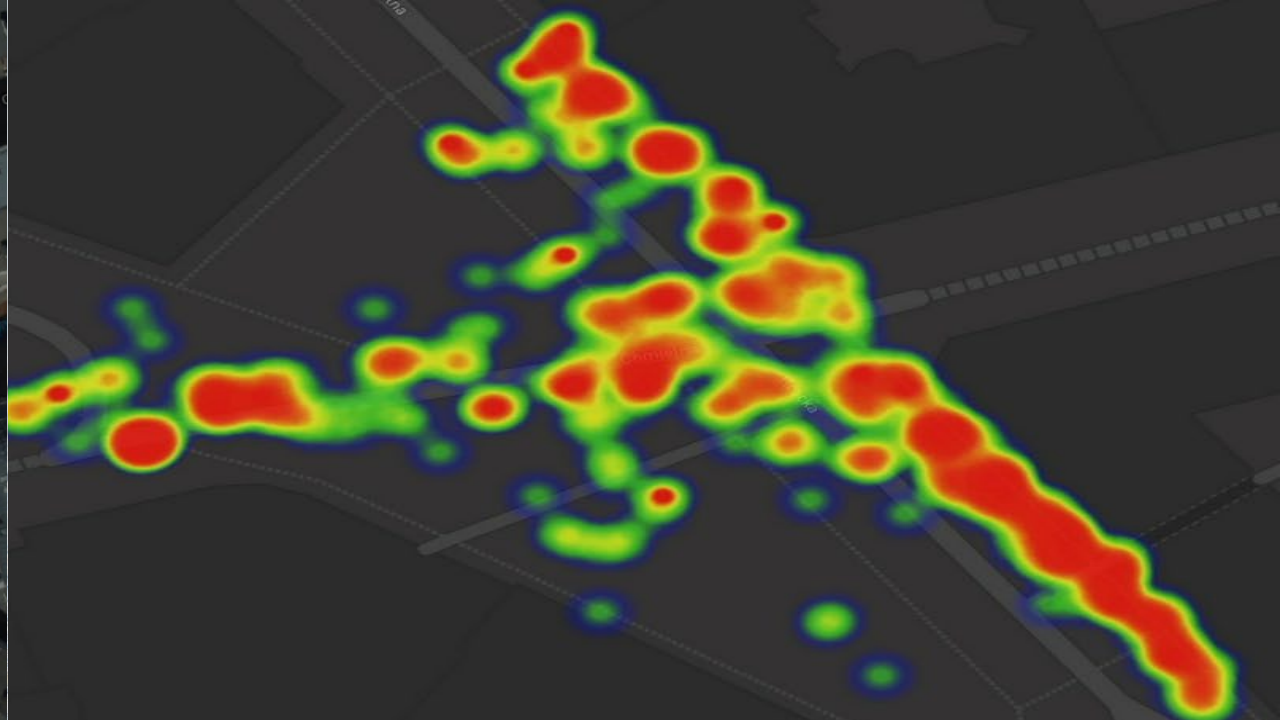
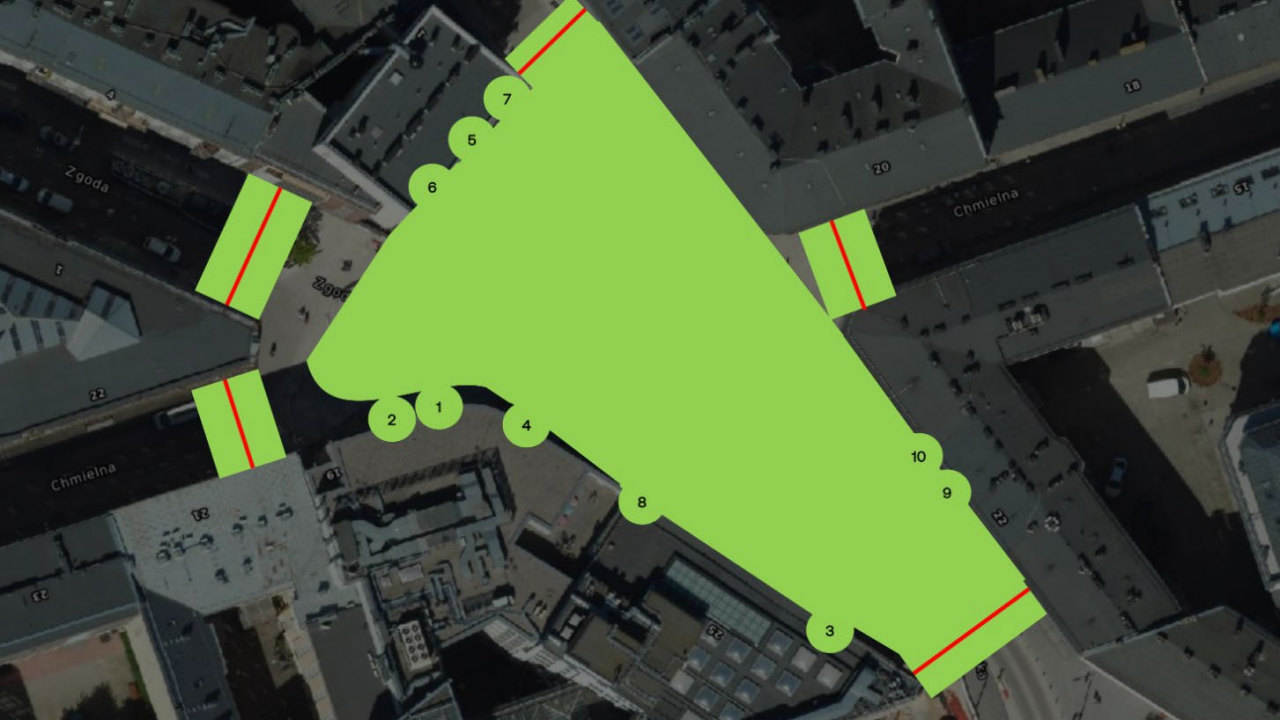
sonda uliczna
z przechodniami

profil w Mapach Google
130 recenzji

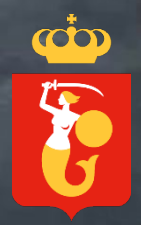
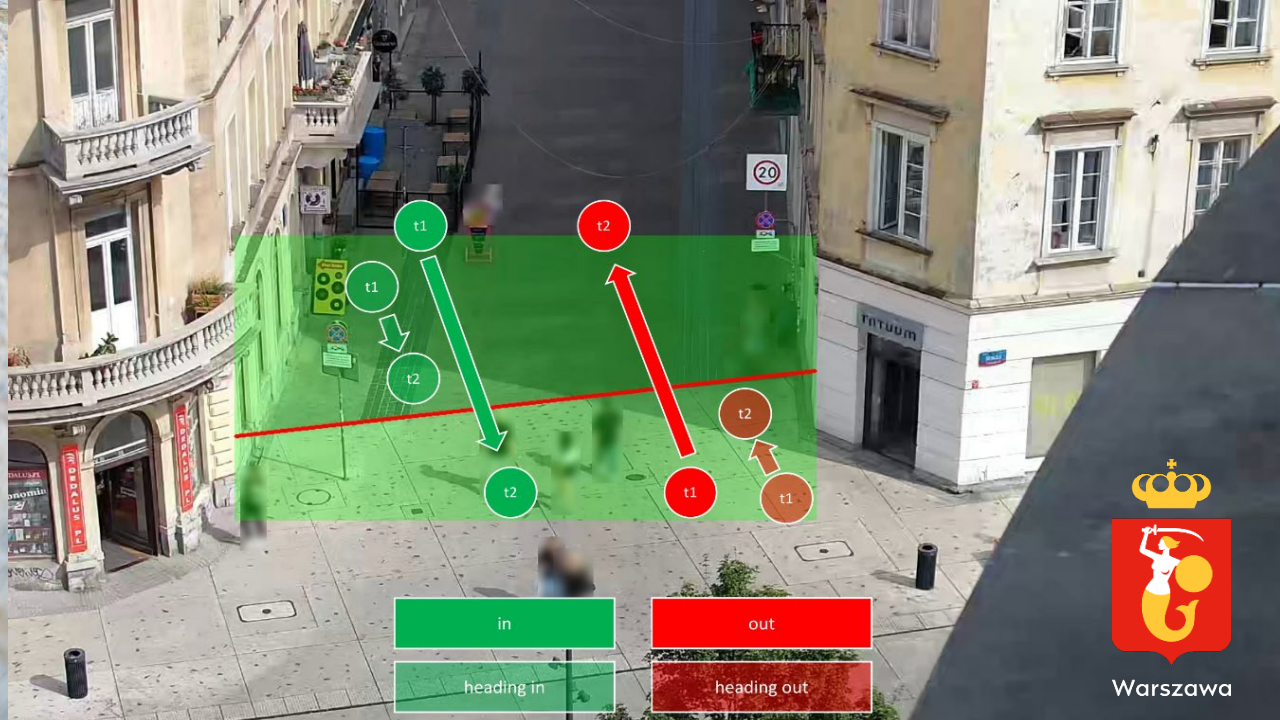
obserwacje
na terenie placu

pomiary
prędkości





Pierwsze takie badania w Warszawie
Inspirowane najlepszymi praktykami ze świata

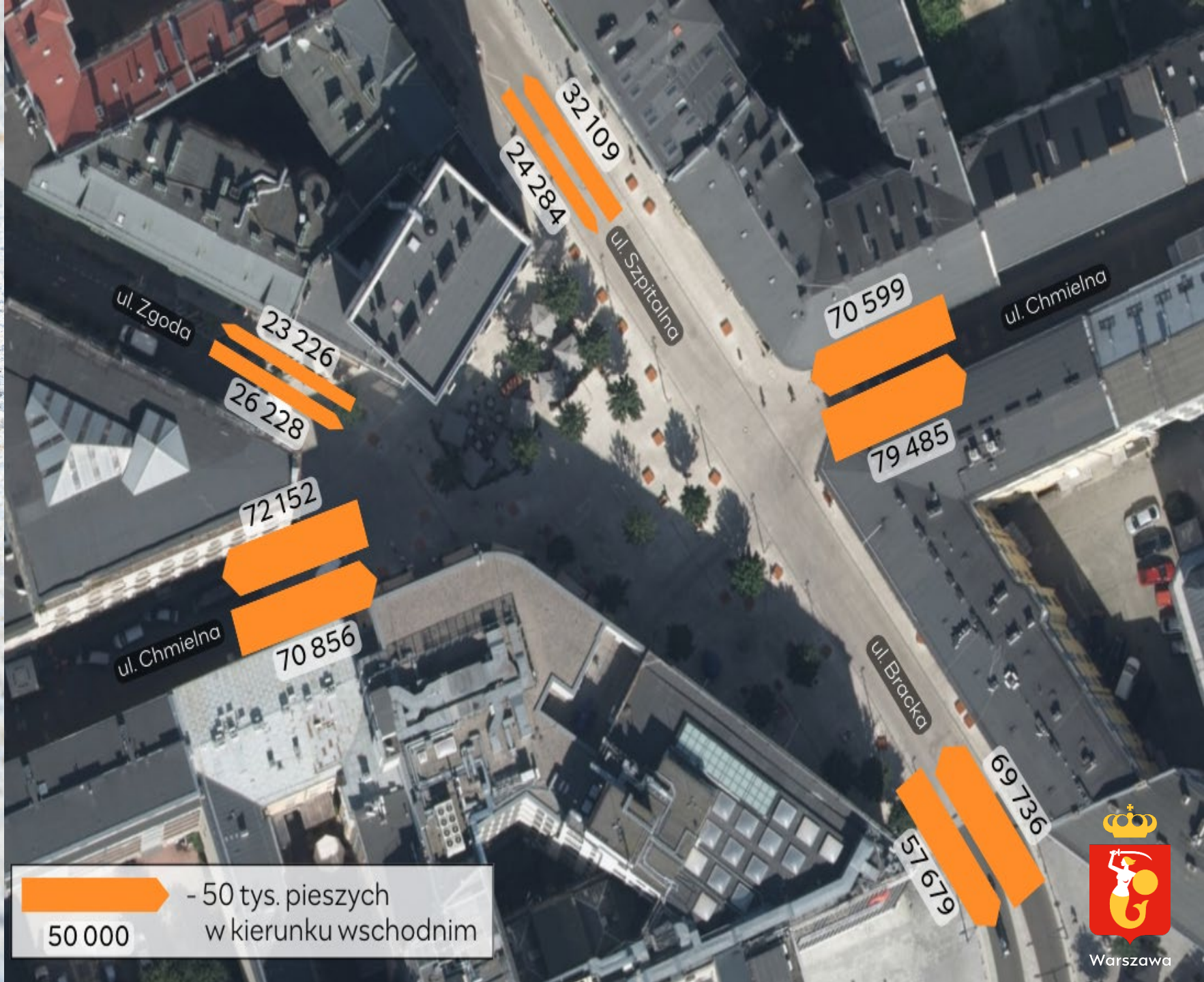


Warszawa

pomiary: DotConnect Sp. z o.o.

Liczba osób wchodzących na plac Pięciu Rogów z podziałem na dni tygodnia i godziny. Łącznie w 5 przekrojach pomiarowych.

ponad
260
tysięcy
osób
na placu
w ciągu
tygodnia



Warszawa

pomiary: DotConnect Sp. z o.o.

Liczba osób wchodzących na plac Pięciu Rogów z podziałem na dni tygodnia i godziny. Łącznie w 5 przekrojach pomiarowych.

ponad
260
tysięcy
osób
na placu
w ciągu
tygodnia

godzina	poniedziałek	wtorek	środa	czwartek	piątek	sobota	niedziela	Suma
00:00	290	284	384	349	373	1 294	1 344	4 318
01:00	163	150	184	164	267	1 019	907	2 854
02:00	93	89	132	86	148	546	579	1 673
03:00	69	65	64	36	89	368	354	1 045
04:00	72	64	72	84	69	265	302	928
05:00	89	89	110	123	99	176	178	864
06:00	270	284	272	284	244	164	205	1 723
07:00	611	671	695	684	571	255	148	3 635
08:00	1 194	1 336	1 305	1 293	1 146	483	323	7 080
09:00	1 047	1 332	1 282	1 404	1 155	815	603	7 638
10:00	1 076	1 246	1 302	1 365	1 518	1 492	1 331	9 330
11:00	1 493	1 565	1 575	1 644	1 798	2 097	1 596	11 768
12:00	1 881	2 076	2 073	2 136	2 278	2 676	2 106	15 226
13:00	2 172	2 390	2 295	2 515	2 588	3 071	2 432	17 463
14:00	2 170	2 107	2 355	2 390	2 799	3 429	2 862	18 112
15:00	2 386	2 432	2 570	2 713	3 092	3 646	3 028	19 867
16:00	3 032	2 932	2 967	3 214	3 689	4 016	3 187	23 037
17:00	3 168	3 139	3 258	3 287	3 614	3 872	3 398	23 736
18:00	2 772	3 217	3 139	3 122	3 673	3 813	3 096	22 832
19:00	2 431	2 702	2 961	2 854	3 599	3 759	2 535	20 841
20:00	1 872	2 201	2 405	2 094	3 177	3 231	2 239	17 219
21:00	1 448	1 623	1 395	1 698	2 995	2 822	1 471	13 452
22:00	923	1 177	764	1 292	2 766	2 290	909	10 121
23:00	535	672	519	834	2 073	1 814	494	6 941
Suma	31 257	33 843	34 078	35 665	43 820	47 413	35 627	261 703



Warszawa

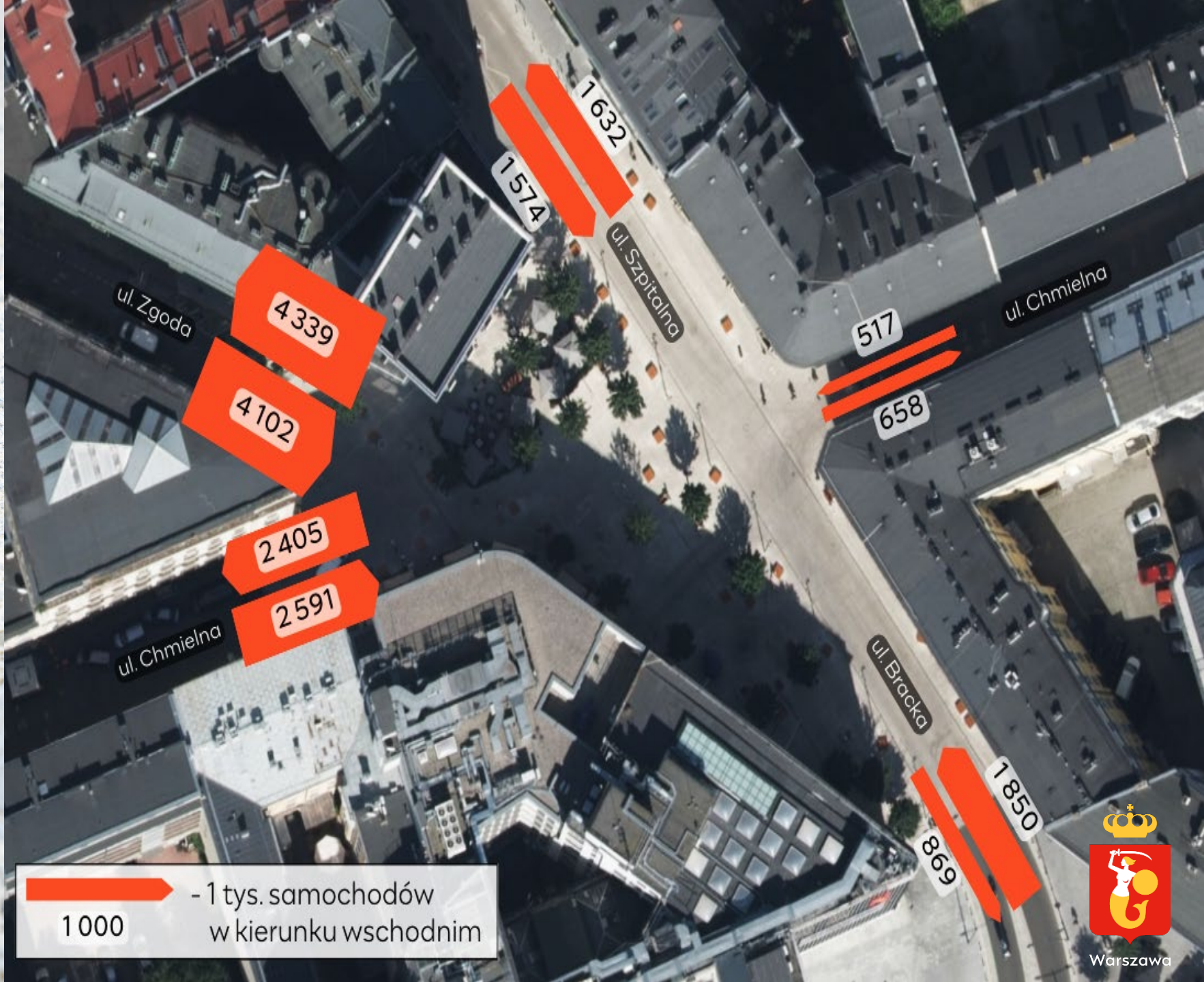
pomiary: DotConnect Sp. z o.o.

Liczba samochodów przejeżdżających przez wszystkie przekroje pomiarowe z podziałem na dni tygodnia i godziny.

samochody
stanowią
jedynie

4 %

ruchu
w rejonie
placu



pomiary: DotConnect Sp. z o.o.

Liczba samochodów przejeżdżających przez wszystkie przekroje pomiarowe z podziałem na dni tygodnia i godziny.

w trakcie
obu okien
dla dostaw
wjechało
łącznie
27% aut
(2 865)

Godzina	poniedziałek	wtorek	środa	czwartek	piątek	sobota	niedziela	Suma
00:00	29	12	14	42	36	53	52	238
01:00	14	17	17	20	25	52	48	193
02:00	11	21	10	22	16	26	29	135
03:00	15	3	11	8	17	31	19	104
04:00	20	18	12	26	16	31	19	142
05:00	39	29	40	39	33	28	18	226
06:00	78	64	77	65	82	35	21	422
07:00	90	85	84	79	86	69	24	517
08:00	88	82	67	73	112	63	39	524
09:00	86	100	112	97	111	80	42	628
10:00	109	155	141	165	169	112	58	909
11:00	148	151	170	184	181	129	54	1017
12:00	108	100	109	140	177	94	35	763
13:00	88	102	109	107	121	90	46	663
14:00	64	86	81	68	119	55	53	526
15:00	79	78	77	80	100	49	59	522
16:00	54	55	49	51	72	47	50	378
17:00	56	55	54	51	75	61	52	404
18:00	52	57	67	75	66	63	60	440
19:00	43	77	58	67	74	77	48	444
20:00	65	62	64	60	100	74	46	471
21:00	43	43	37	52	86	45	44	350
22:00	28	23	26	71	79	63	40	330
23:00	43	43	24	44	49	60	25	288
Suma	1450	1518	1510	1686	2002	1487	981	10634

Okna
czasowe
dla dostaw

6-8



10-12



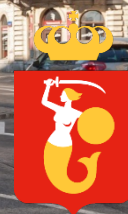
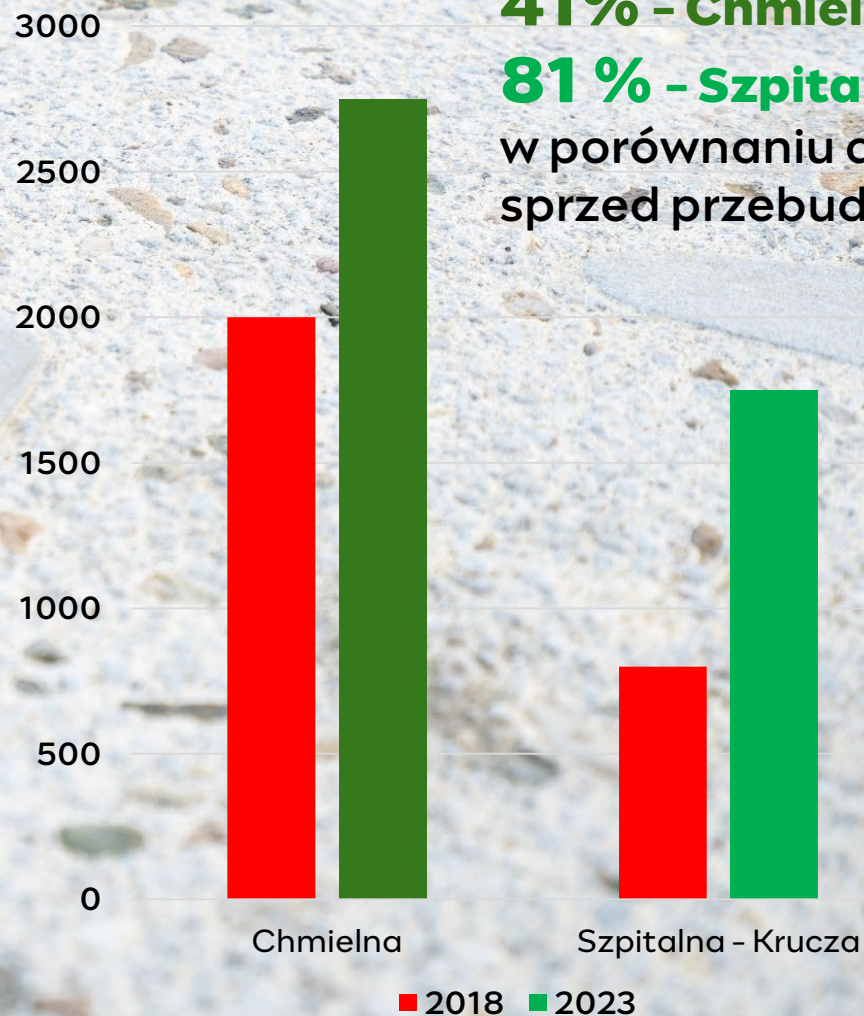
Warszawa

Szacowany wzrost
natężenia ruchu pieszego

41% - Chmielna

81% - Szpitalna - Krucza

w porównaniu do okresu
sprzed przebudowy

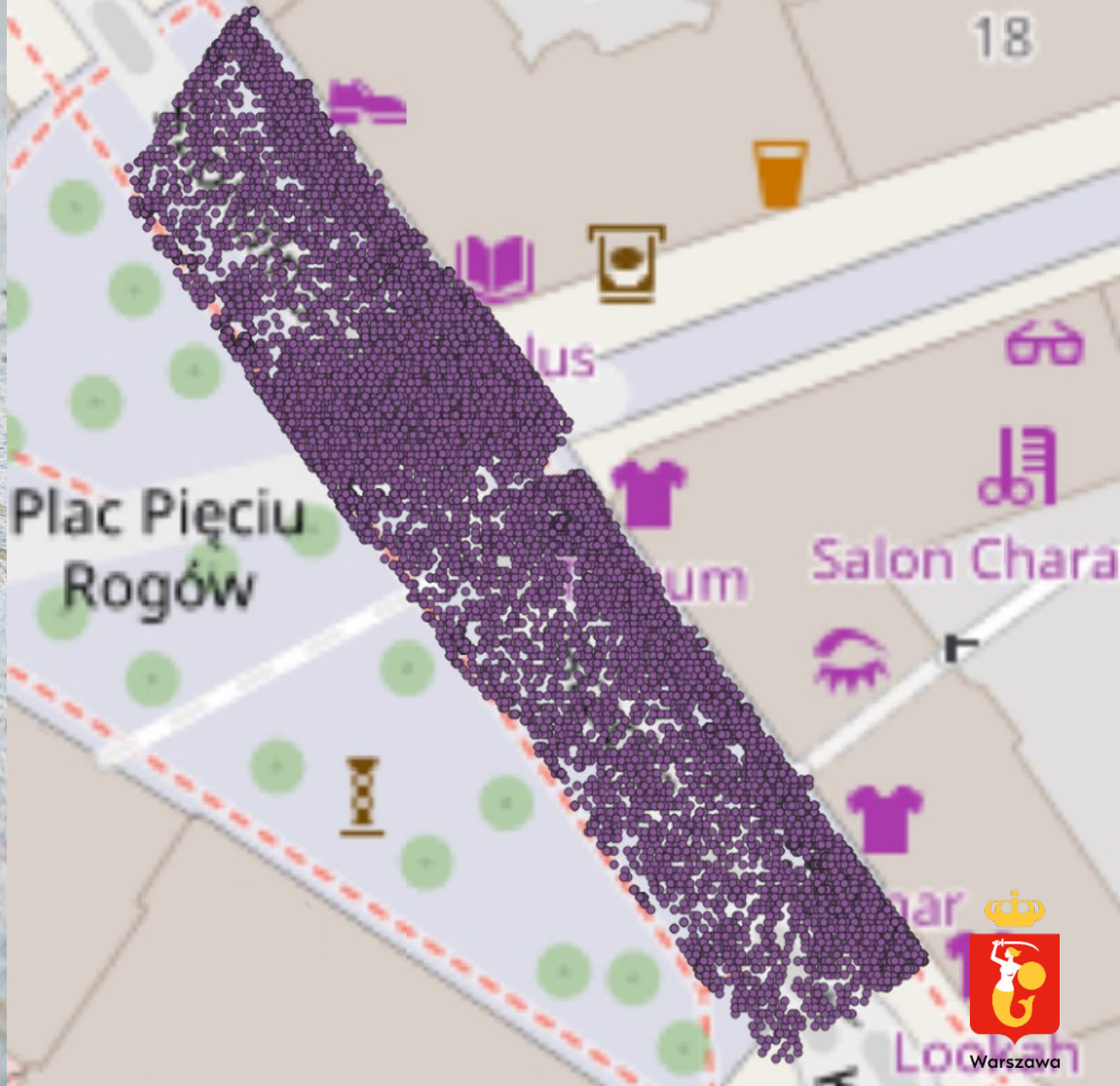


Warszawa

Wykorzystanie strefy zamieszkania

W jej obrębie piesi poruszają się całą szerokością.

Nawet na „jezdni” w ciągu Krucza-Szpitalna.



Wykorzystanie powierzchni placu przez pieszych „mapa ciepła”

*

Obszary najbardziej zacienione nie są puste. Precyzyjny pomiar jest jednak w tych miejscach utrudniony ze względu na duże i rozłożyste drzewa.





10 sierpnia 2023 8:30



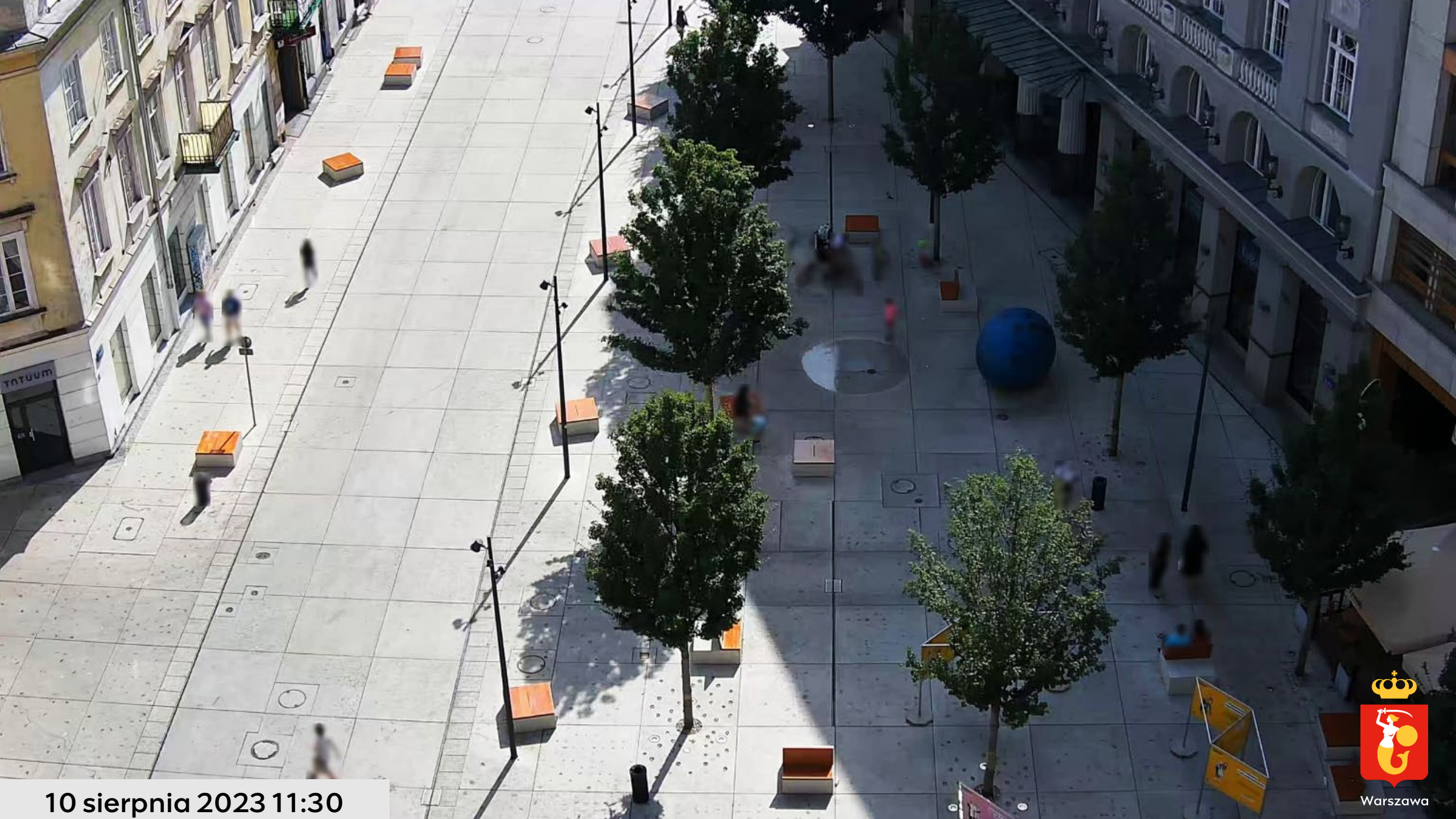
Warszawa



10 sierpnia 2023 10:00



Warszawa



10 sierpnia 2023 11:30



Warszawa



10 sierpnia 2023 12:30



Warszawa



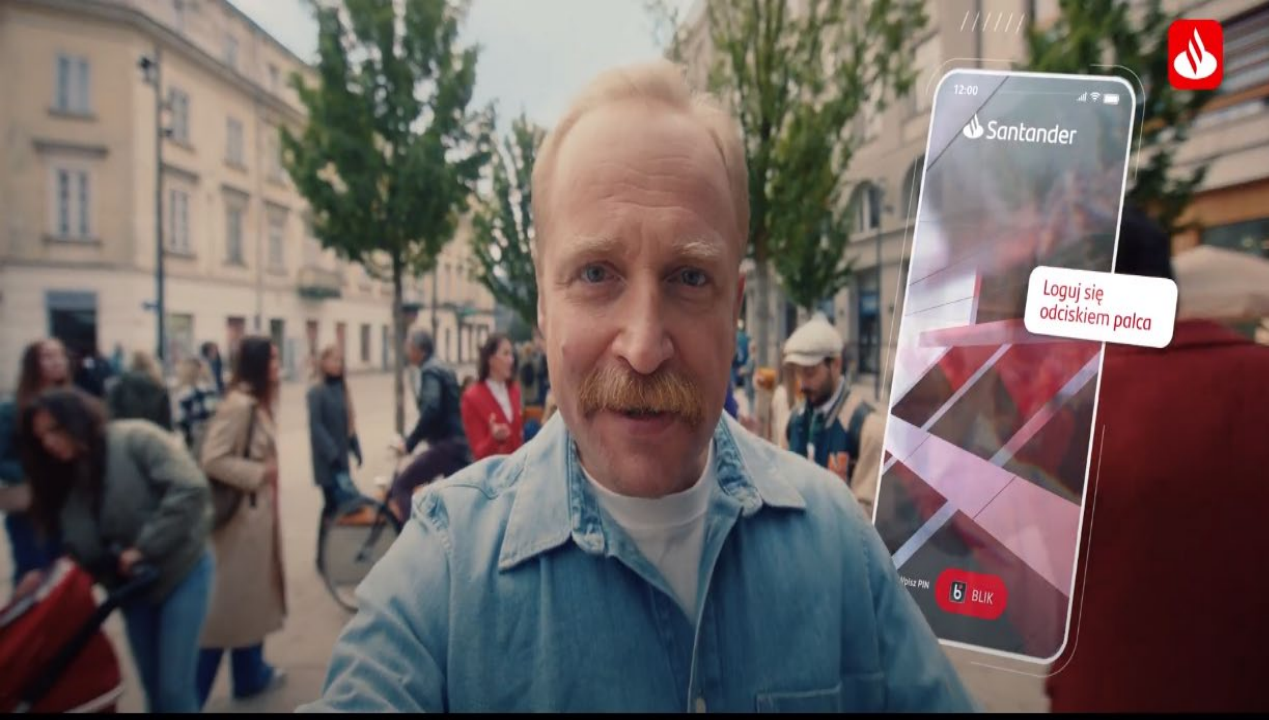
10 sierpnia 2023 14:00



Warszawa



Warszawa



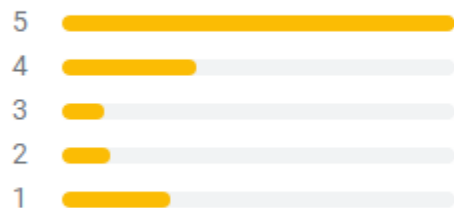


Plac Pięciu Rogów

3,9 (130) ⓘ

Teren spacerowy

Podsumowanie opinii



3,9



Opinie: 130



Hanna Kwiatkowska
19 opinii

5 miesięcy temu

Przyjemne miejsce z odrobiną zieleni i miejsca do odpoczynku w sercu miasta.



Janusz Dębski
Lokalny przewodnik · 307 opinii · 608 zdjęć

4 miesiące temu

Bardzo ładnie zrobiony plac. W końcu wygląda tak jak powinien.



Adam Struzik
Lokalny przewodnik · 434 opinie · 2 328 zdjęć

rok temu

Cieszę się z metamorfozy tego miejsca. Zgodzę się, że pierwsze co rzuca się w oczy to ilość pustej przestrzeni ale dajmy czas tym drzewom urosnąć! Ludzie chętnie będą się zatrzymywać w pobliskich restauracjach i barach. Zmiana na plus.



Maciej Śmiarowski
Lokalny przewodnik · 292 opinie · 803 zdjęcia

11 miesięcy temu

Świetne przestrzeń miejska. Jest jajo z dźwiękami i mikro fontanną.



ireneusz knyziak
Lokalny przewodnik · 299 opinii · 717 zdjęć

7 miesięcy temu

W nowej odsłonie bez samochodów. Mogłoby być jeszcze więcej zieleni i wygodniejszych miejsc do siedzenia. Dobrze się tam patrzy na ludzi.



TheRepublicHero
5 opinii

tydzień temu **NOWA**

Bezsensu, zamiast ładnie odnowić to wylali beton posadzili drzewka i zakorkowali centrum jeszcze bardziej...



To mi się podoba



Udostępnij



Michał Godlewski
Lokalny przewodnik · 19 opinii · 8 zdjęć

8 miesięcy temu

Nie dość, że utrudniono ludziom dojazd to jeszcze zniszczono drogę, którą autobusy objeżdżały zamknięte Krakowskie Przedmieście. Nie wiem jakim geniuszem trzeba być aby tak dezorganizować życie ludziom. Ta inwestycja tylko zwiększa ilość gazów CO2, bo pojazdy objeżdżając ten idiotyczny wymyśl spalą więcej paliwa. Brak słów po prostu dla tak bezdennej głupoty. Nie można wracać do PRL, bo wtedy ludzie mieli mniej samochodów niż teraz i teraz potrzeba jest więcej dróg niż deptaków.



W jaki stopniu zgadasz się ze stwierdzeniem „Jako pieszy czuję się w tej przestrzeni bezpiecznie”?

„Zdecydowanie się zgadzam”

„Absolutnie się nie zgadzam”

4%

1%

1%

4%

77%

Skala 1-5



Warszawa

Jak dobrze (1-5) oceniaasz poszczególne aspekty placu?

Atrakcyjność



3.98/5.0

Zagospodarowanie



4.06/5.0

Oferta usługowa



4.18/5.0

Bezpieczeństwo



4.62/5.0



Warszawa

jajko jest fajne, nietypowe
można usiąść, odpocząć
piękne klimatyczne eleganckie lepiej
w weekendy zawsze tłoczno fotogeniczne świetna przestrzeń miejska
super miejsce estetyczna przestrzeń wyjątkowe
zmiana na plus najlepszy obiekt artystyczny warto zobaczyć
przytulne ładnie tu miejsce spotkań bezpiecznie
kolosalna zmiana fontanna atrakcja dla dzieci
przyjemne miejsce spokojniej w porządku





Warszawa

Pisklę. Drozd śpiewak

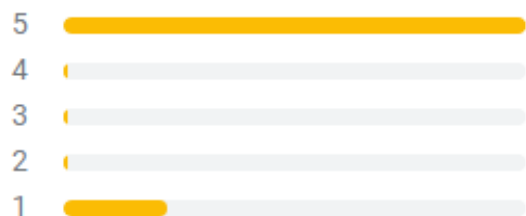


Pisklę. Drozd śpiewak

4,3 ★★★★★ (17) ⓘ

Rzeźba

Podsumowanie opinii



4,3



Opinie: 17



Justyna Szewczyk

Lokalny przewodnik · 742 opinie · 4 410 zdjęć

★★★★★ miesiąc temu

Daje do myślenia, jeśli chodzi o stosunek do ptaków w mieście...



Wojciech Zawilinski

Lokalny przewodnik · 672 opinie · 4 576 zdjęć

★★★★★ 3 miesiące temu

Rzeźba akustyczna autorstwa Joanny Rajkowskiej, znanej chociażby ze sztucznej palmy na Rondzie Charlesa de Gaulle'a.

Warto idąc przez plac Pięciu Rogów podejść i posłuchać. Ze środka dobiegają odgłosy wykluwającego się pisklęcia. Tylko trzeba się przytulić 😊

Początkowo byłem dość sceptycznie nastawiony do tego pomysłu. Patrząc jednak na to jak reagują na "Jajko" ludzie (podchodzą, robią zdjęcia, przytulają się przykładając ucho do skorupy) jestem pozytywnie nastawiony. Rzeźba stoi trochę na uboczu, absolutnie nie przeszkadza i wnosi sporo ciepła do przestrzeni placu.

Zmiana na PLUS +



Janina Wurst

Lokalny przewodnik · 321 opinie · 639 zdjęć

★★★★★ 10 miesięcy temu

Dziwny pomysł, ale niech się dzieje na artystycznej mapie Warszawy! 😊😊...



Jola Bielańska

Lokalny przewodnik · 57 opinie · 70 zdjęć

★★★★★ 8 miesięcy temu

Polecam przyłożyć ucho do rzeźby Joanny



Faina Lena

Lokalny przewodnik · 365 opinii · 4 744 zdjęcia

★★★★★ 7 miesięcy temu

Przyjemne wrażenie z tego jajka!

Przetłumaczone przez Google · [Zobacz oryginał \(ukraiński\)](#)



Oleksii Charly

341 opinie · 1 546 zdjęć

★★★★★ 2 tygodnie temu **NOWA**

Świetnie

Przetłumaczone przez Google · [Zobacz oryginał \(macedoński\)](#)



Juliusz Wakuliński

18 opinii

★☆☆☆☆ 6 miesięcy temu

Pieniądze jak zwykle wydane w błoto



Juliusz Wakuliński

Lokalny przewodnik · 38 opinii · 9 zdjęć

★☆☆☆☆ 4 miesiące temu

Jeden z wielu przykładów marnowania pieniędzy podatników



Google Maps

podczas 1 tygodnia
pomiarów

ponad 12 000

zarejestrowanych
interakcji z rzeźbą



Warszawa

Most na Pragę



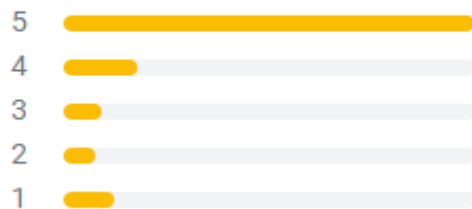
1 011 zdjęć

Most na Pragę

4,3 ★★★★★ (256) ⓘ

Most

Podsumowanie opinii



4,3



Opinie: 256



Marek St. Lewandowski

Lokalny przewodnik · 291 opinii · 1 480 zdjęć

★★★★★ 3 tygodnie temu **NOWA**

Wspaniałe miejsce, doskonałe miejsce widokowe i komunikacyjne. Niezwykły deptak nad wodami Wisły. Przepiękna realizacja, tłumy warszawiaków, będzie to kolejna atrakcja naszej stolicy.



Kondo 123

Lokalny przewodnik · 30 opinii · 144 zdjęcia

★★★★★ 3 dni temu **NOWA**

Fajny pomysł zrobienia mostu dla ludzi i rowerów a nie samochodów. Sam most ma ciekawy dizajn+dobre rozmieszczenie ławek



Dawid

Lokalny przewodnik · 451 opinii · 825 zdjęć

★★★★★ 3 tygodnie temu **NOWA**

Zdecydowanie za dużo ludzi, co nie zmienia faktu, że most jest bardzo przyjemny - piękny widok kluczowe obiekty w okolicy i możliwość „wypoczynku” na ławkach i zabudowie mostu. [Więcej](#)



Paul Kmiecik

Lokalny przewodnik · 105 opinii · 155 zdjęć

★★★★★ 2 tygodnie temu **NOWA**

Nie rozumiem hejtu na kładkę. Raz ułatwione przejście/przejazd rowerem z jednej strony Wisły na drugą. Fajny widok, ławki i sporo miejsca dla pieszych i rowerzystów. Ciekawa i estetyczna konstrukcja kładki.



Anthony Cuba Długosz

Lokalny przewodnik · 102 opinie · 32 zdjęcia

★★★★★ 3 tygodnie temu **NOWA**

Piękna konstrukcja, w końcu w Warszawie wybudowano coś po czym da się przejść pieszo i przejechać rowerem jak człowiek, bez smrodu i bezpiecznie, byle tylko Praga jak najszybciej i jak najlepiej się rewitalizowała, żeby było skąd dokąd chodzić



Łukasz Niwe

114 opinii · 45 zdjęć

★☆☆☆☆ tydzień temu **NOWA**

Tunel wzdłuż Wisły - jest. Most Świętokrzyski który zaczyna się przy stadionie i kończy między kamienicami - jest. Kładka dla pieszych w cenie normalnego mostu - jest. Czekaamy na to aż czaskoski pomaluje ją na tęczowo.



#AntyS0w!et

Lokalny przewodnik · 132 opinie · 48 zdjęć

★☆☆☆☆ tydzień temu **NOWA**

Trochę ciasno jeździć autem po tej strefie zamieszkania... piesi na jezdni, duuużo pieszych, rowerzyści... ciężko przejechać autem na dodatek brak wyznaczonych miejsc parkingowych hahaa... most (kładka?) na miarę rafaUa możliwości.



Kacper Green

19 opinii · 2 zdjęcia

★☆☆☆☆ 3 tygodnie temu **NOWA**

Propaganda



Marek Arczyński

3 opinie · 5 zdjęć

★☆☆☆☆ tydzień temu **NOWA**

Absurdalny.



Google Maps



**NOWE
CENTRUM
WARSZAWY**



**NOWE
CENTRUM
WARSZAWY**



NOWE CENTRUM WARSZAWY



 [NCW_Warszawa](#)
 [NoweCentrumWarszawy](#)