

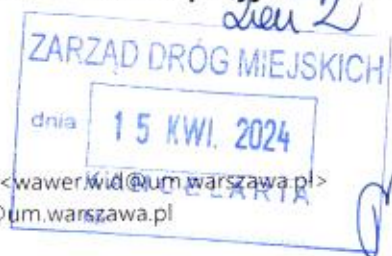
UAD

## Inicjatywa lokalna w formie petycji zapewnia bezpieczeństwa na przejściu dla pieszych u zbiegu ul. Rezedowej i Stepowej

Ma Po <[redacted]>

Nie, 14.04.2024 13:07

Do: Kancelaria ZDM <kancelaria@zdm.waw.pl>; wawer.wid@um.warszawa.pl <wawer.wid@um.warszawa.pl>  
DW: wmroz@um.warszawa.pl <wmroz@um.warszawa.pl>; wawer.sekretariat@um.warszawa.pl  
<wawer.sekretariat@um.warszawa.pl>



Liczba załączników: 1 (3 MB)

Wniosek montażu progów zwalniających Rezedowa i Stepowa.pdf;

UWAGA: Wiadomość pochodzi spoza ZDM. Zachowaj ostrożność. Nie otwieraj linków i załączników, dopóki nie masz pewności, że są bezpieczne..

Dzień Dobry,

w imieniu mieszkańców Marysina Wawerskiego, w trosce o bezpieczeństwo pieszych, a zwłaszcza najmłodszych korzystających z przejścia dla pieszych u zbiegu ul. Rezedowej oraz Stepowej zwracam się z prośbą o montaż progów skutecznie zwalniających ruch samochodów osobowych.

Proszę o potwierdzenie wpływu wiadomości e-mail i realizację petycji bez zbędnej zwłoki.

Z[redacted]  
[redacted]

Adresaci petycji:

- 1. Zarząd Dróg Miejskich  
ul. Chmielna 120 00-801 Warszawa**
- 2. Wydział Infrastruktury  
ul. Żegańska 1, 04-713 Warszawa**

2024-04-15

Zarząd Dróg Miejskich



RKP-64526-2024



W podobnych miejscach w opinii pasażerów, kierowców komunikacji miejskiej, rowerzystów i rodziców z dziećmi sprawdzają się tzw. „Progi wyspowe”

Próg wyspowy tzw. „poduszka berlińska” jest progiem spowalającym przeznaczonym do ograniczenia prędkości pojazdów osobowych bez zakłócenia ruchu innych użytkowników dróg (autobusów, rowerzystów, pieszych). W celu spełnienia powyższego zadania, poduszka jest węższa od szerokości pasa ruchu tak by bezpiecznie (bez konieczności przejeżdżania przez nią) przejeżdżały autobusy (nie najeżdżając na próg żadnym z kół), a rowerzyści mogli ją wyminąć z prawej strony przy krawędzi pasa ruchu. Jest natomiast na tyle szeroka, aby samochód osobowy musiał najeżdżać na nią przynajmniej kołami z jednej strony pojazdu.

„Poduszka berlińska” ma na celu uspokojenie ruchu i jest stosowana w strefie ograniczonej prędkości. Nazwa „berlińska” pochodzi od pierwszego zastosowania, ponieważ progi wyspowe pierwszy raz były stosowane w Berlinie, gdzie większość dróg posiada ograniczenie do 30 km/h.

Zwracam się z prośbą o realizację wniosku bez zbędnej zwłoki.



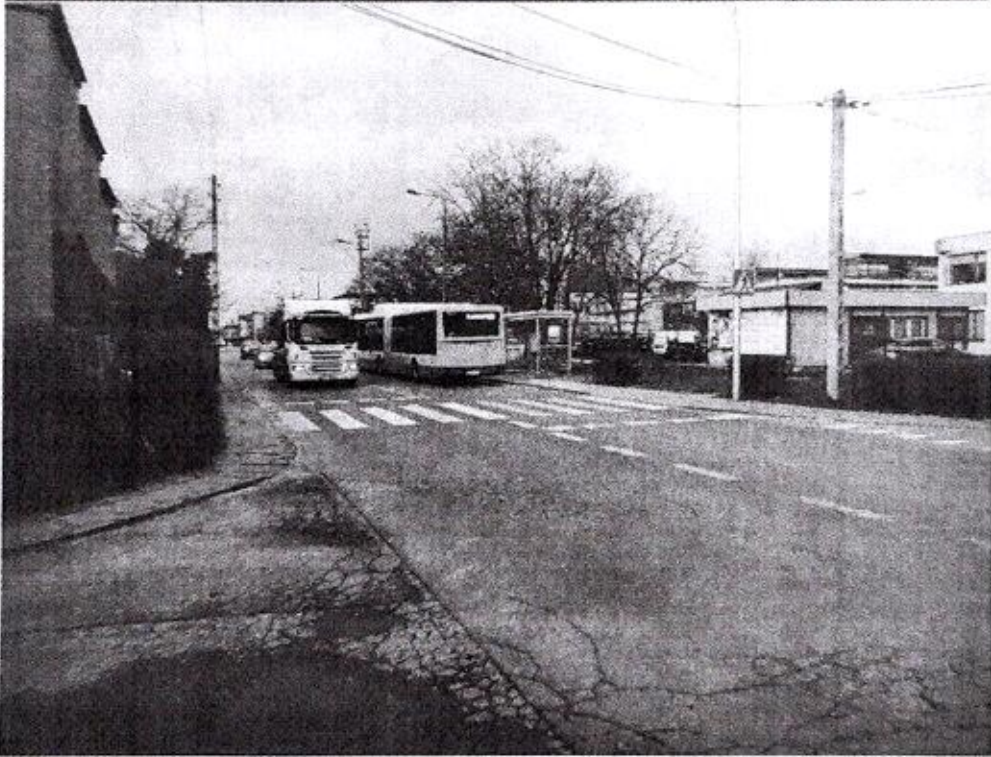
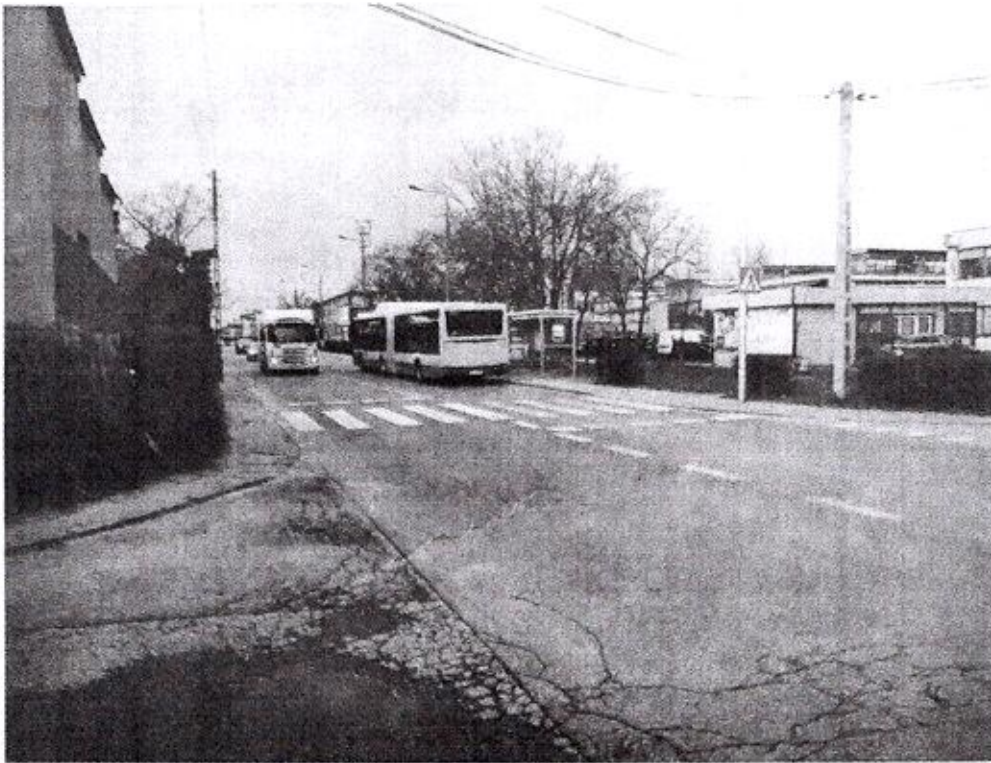
*z pozdrowieniem*

Wspólnia Mieszkanowa  
Rzędziska 3  
44-110 Wrocław 1, tel. 212 100 000  
REGON 142845, NIP 0522140009

#### Podstawa prawna:

Zgodnie z art. 63 Konstytucji Rzeczypospolitej Polskiej każdy ma prawo składać petycje, wnioski i skargi w interesie publicznym, własnym lub innej osoby za jej zgodą do organów władzy publicznej oraz do organizacji i instytucji społecznych w związku z wykonywanymi przez nie zadaniami zleconymi z zakresu administracji publicznej.

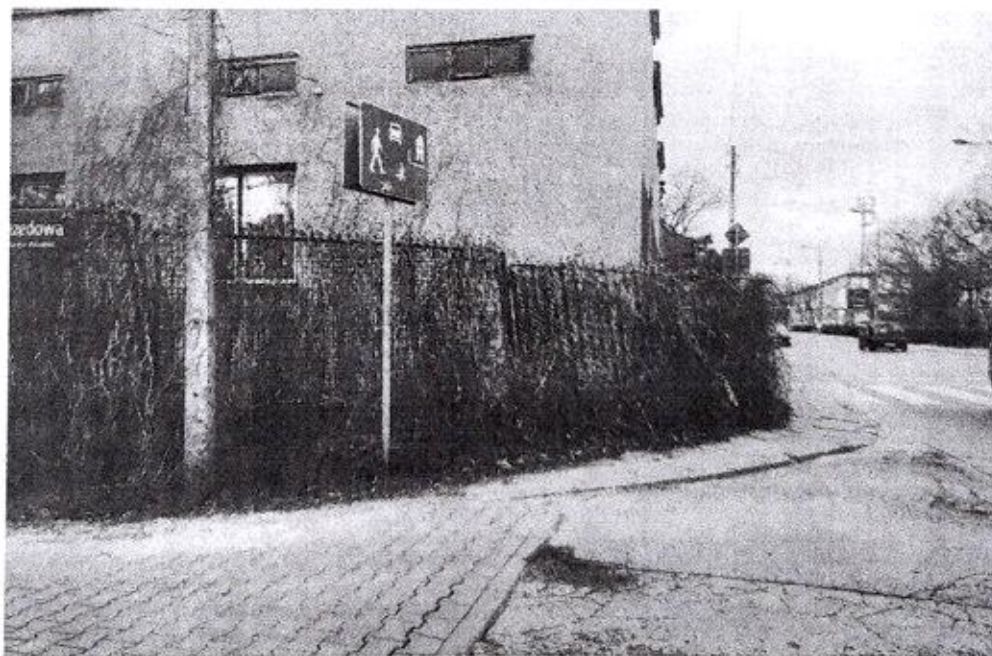
Zasady składania i rozpatrywania petycji oraz sposób postępowania organów w sprawach dotyczących petycji określa ustawa z dnia 11 lipca 2014 r. o petycjach (Dz. U. z 2018 r. poz. 870).



Zdjęcia ilustracyjne nr 1-2



Zdjęcie ilustracyjne nr 3

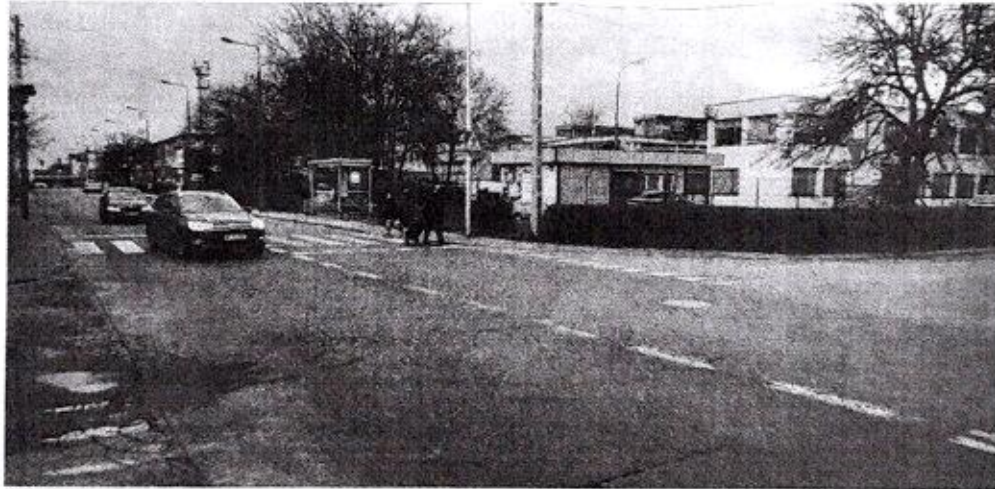


Zdjęcie ilustracyjne nr 4

-4-



Zdjęcie ilustracyjne 5

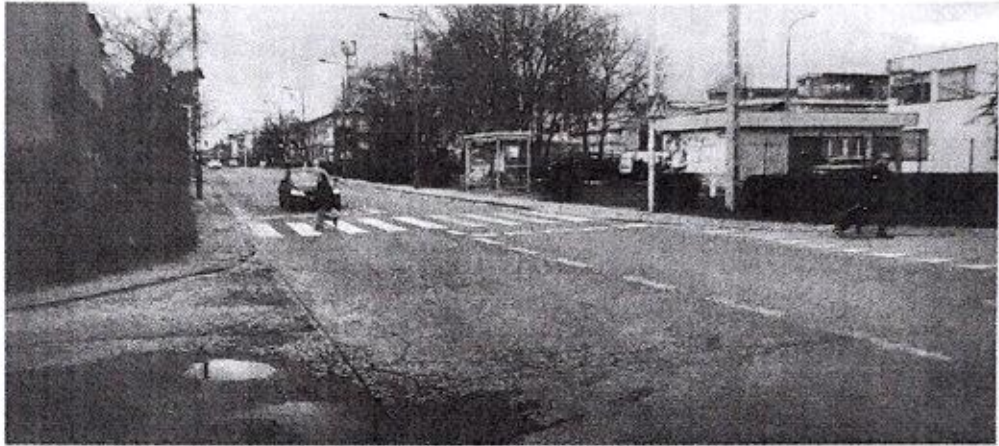


Zdjęcie ilustracyjne 6

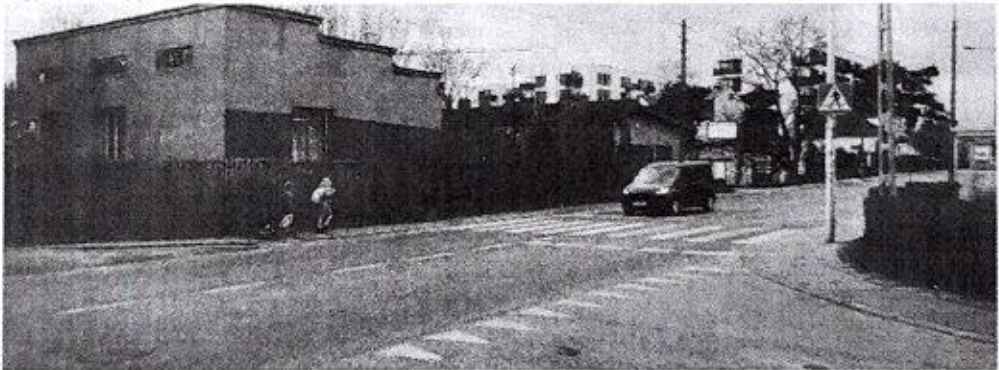
-5-



Zdjęcie ilustracyjne 7



Zdjęcie ilustracyjne 8



Zdjęcie ilustracyjne 9

