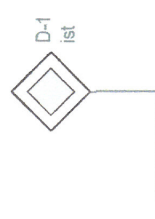
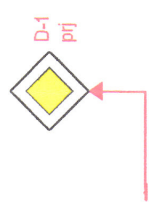


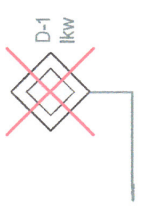
oznakowanie pionowe istniejące



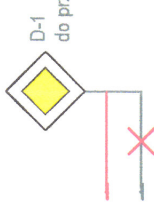
oznakowanie pionowe projektowane



oznakowanie pionowe likwidowane



oznakowanie pionowe do przestawienia



oznakowanie poziome istniejące



oznakowanie poziome projektowane



oznakowanie poziome do likwidacji



wygradzenia U-12a istniejące



wygradzenia U-12b istniejące



słupki U-12c istniejące



słupki U-12c projektowane



żółta linia przystankowa (malowanie)



"Baby" istniejące



donice istniejące



stojaki rowerowe istniejące



azyle prefabrykowane istniejące



azyle prefabrykowane projektowane



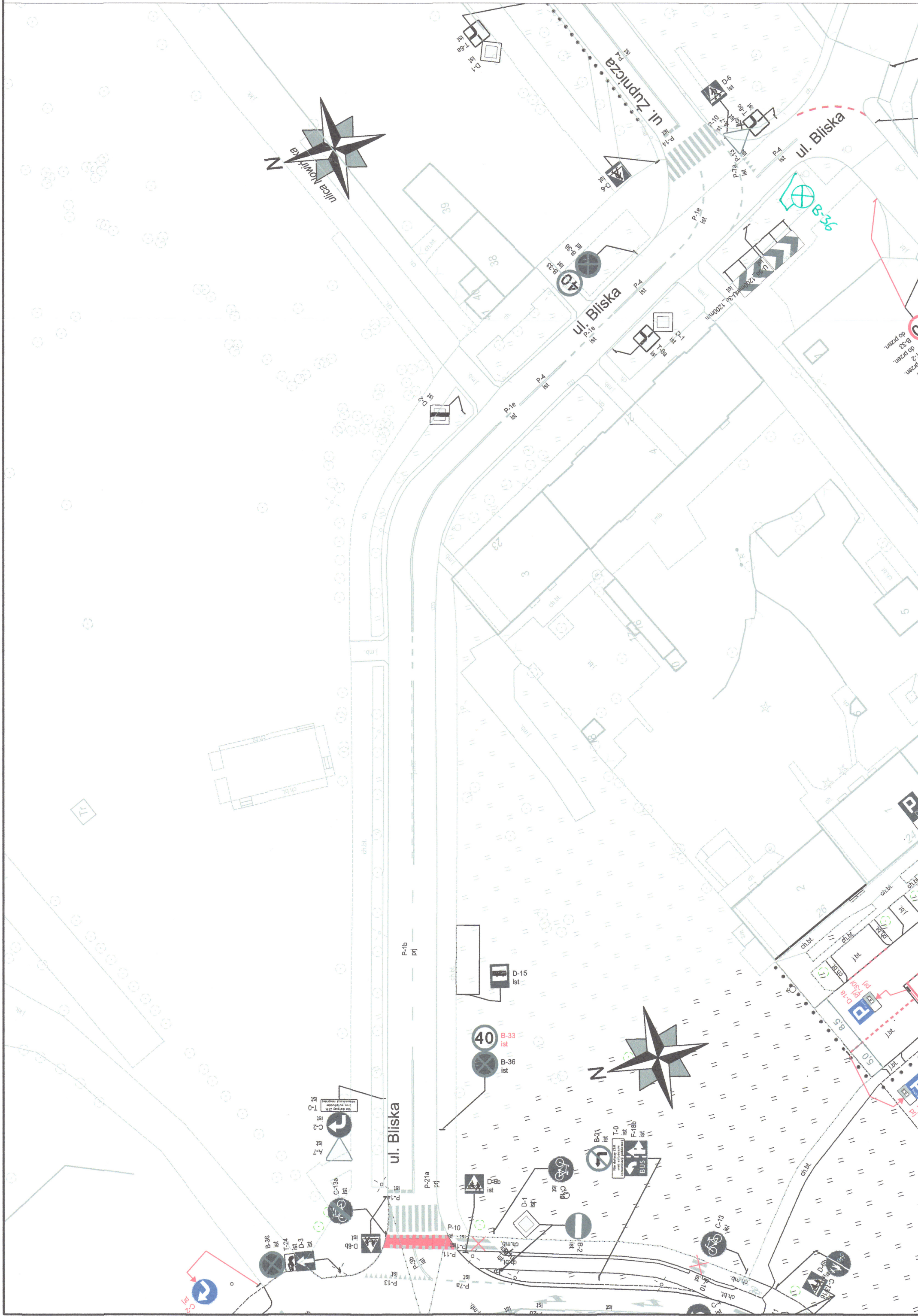
wyspowe progi zwalniające istniejące



projektowane separatory U-25



LEGENDA:



ZARZĄD DRÓG MIEJSKICH

ul. Chmielna 120
 00-801 Warszawa

Kompleksowe opracowanie zmian w organizacji ruchu niezbędnych dla wprowadzenia i funkcjonowania Strefy Płatnego Parkowania Niestrzeżonego, Część 2 - na obszarze dzielnicy Praga-Południe m. st. Warszawy (rejon Saskiej Kępy)

Investor:		NR RYS:	12	SKALA:	1:500
-----------	--	---------	----	--------	-------

Obszar:	Dzielnica Praga-Południe m. st. Warszawy				
Nazwa opracowania:	Projekt organizacji ruchu dla wprowadzenia Strefy Płatnego Parkowania Niestrzeżonego w Dzielnicy Praga - Południe m. st. Warszawy				
Odcinek:	Dworzec Wschodni - Żupnicza				
Ulica:	ul. Bliska				
Opracował:	Agnieszka Piotrowska				
Zespół projektowy ZDM:	Krzysztof Przybylski				
	Maciej Godleś				
	Krystian Wiśniewski				