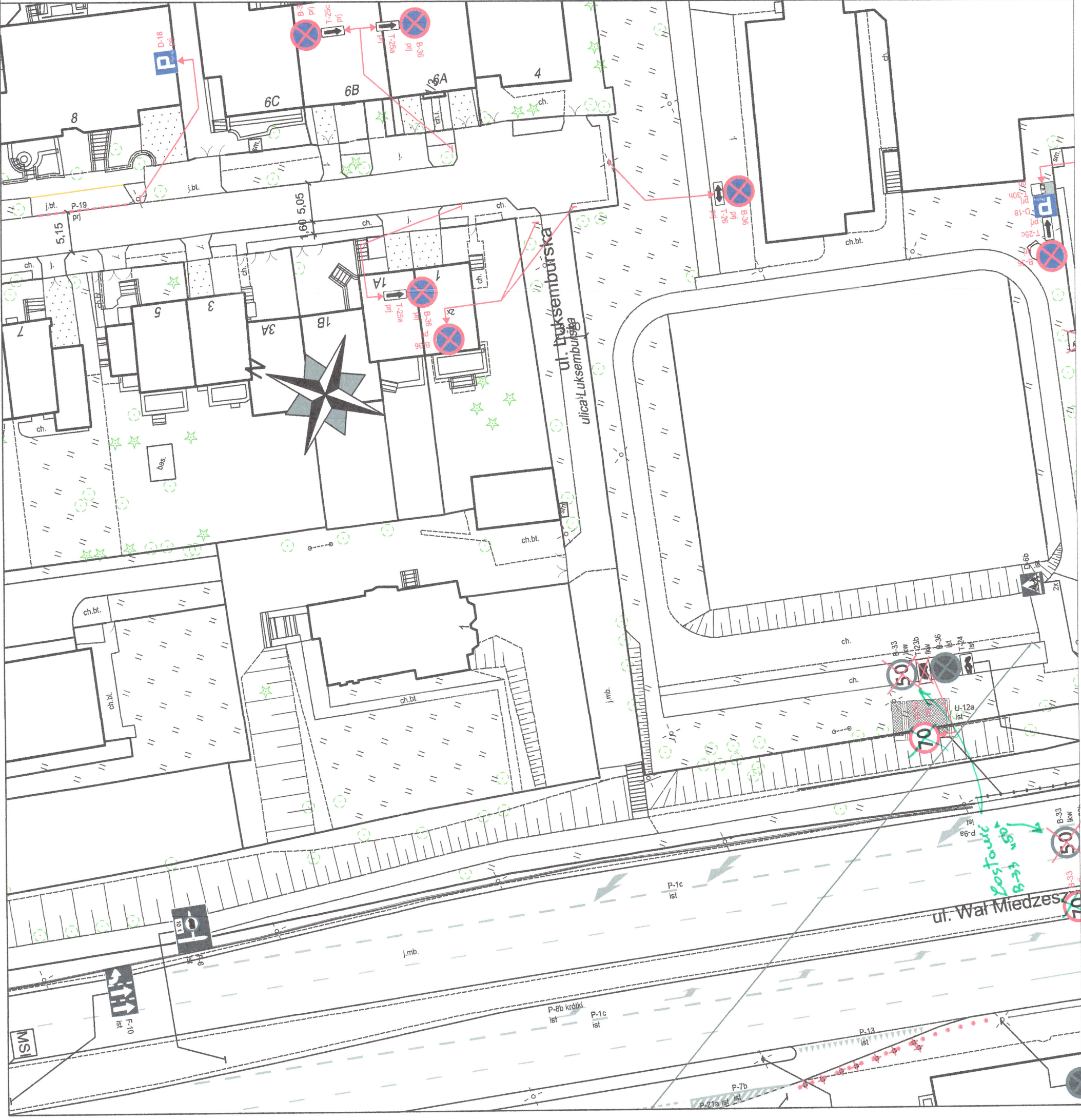


LEGENDA:

	oznakowanie pionowe istniejące
	oznakowanie pionowe projektowane
	oznakowanie pionowe likwidowane
	oznakowanie pionowe do przestawienia
	oznakowanie poziome istniejące
	oznakowanie poziome projektowane
	oznakowanie poziome do likwidacji
	wygodzenia U-12a istniejące
	wygodzenia U-12b istniejące
	stłpki U-12c istniejące
	stłpki U-12c projektowane
	żółta linia przystankowa (malowanie)
	"Baby" istniejące
	donice istniejące
	stojaki rowerowe istniejące
	azyle prefabrykowane istniejące
	azyle prefabrykowane projektowane
	wyspowe progi zwalniające istniejące
	projektowane separatory U-25



ZARZĄD DRÓG MIEJSKICH

ul. Chmielna 120
00-801 Warszawa

Inwestycja	Kompleksowe opracowanie zmian w organizacji ruchu niezbędnych dla wprowadzenia i funkcjonowania Strefy Płatnego Parkowania Niestrzeżonego. Część 2 - na obszarze dzielnicy Praga-Południe m.st. Warszawy (rejon Saskiej Kępy)	
Inwestor:	MIASTO STOŁECZNE WARSZAWA	
NR RYS:	31	SKALA:
		1:500
Obszar:	Dzielnica Praga-Południe m.st. Warszawy	
Nazwa opracowania:	Projekt organizacji ruchu dla wprowadzenia Strefy Płatnego Parkowania Niestrzeżonego w Dzielnicy Praga - Południe m. st. Warszawy	
Odcinek:	Luksemburska 1 - Dąbrowiecka	
Ulica:	Luksemburska	
Opracował	Agnieszka Piotrowska	
Zespół projektowy ZDM:	Krzysztof Przybylski	
	Maciej Godleś	
	Krystian Wsniowski	