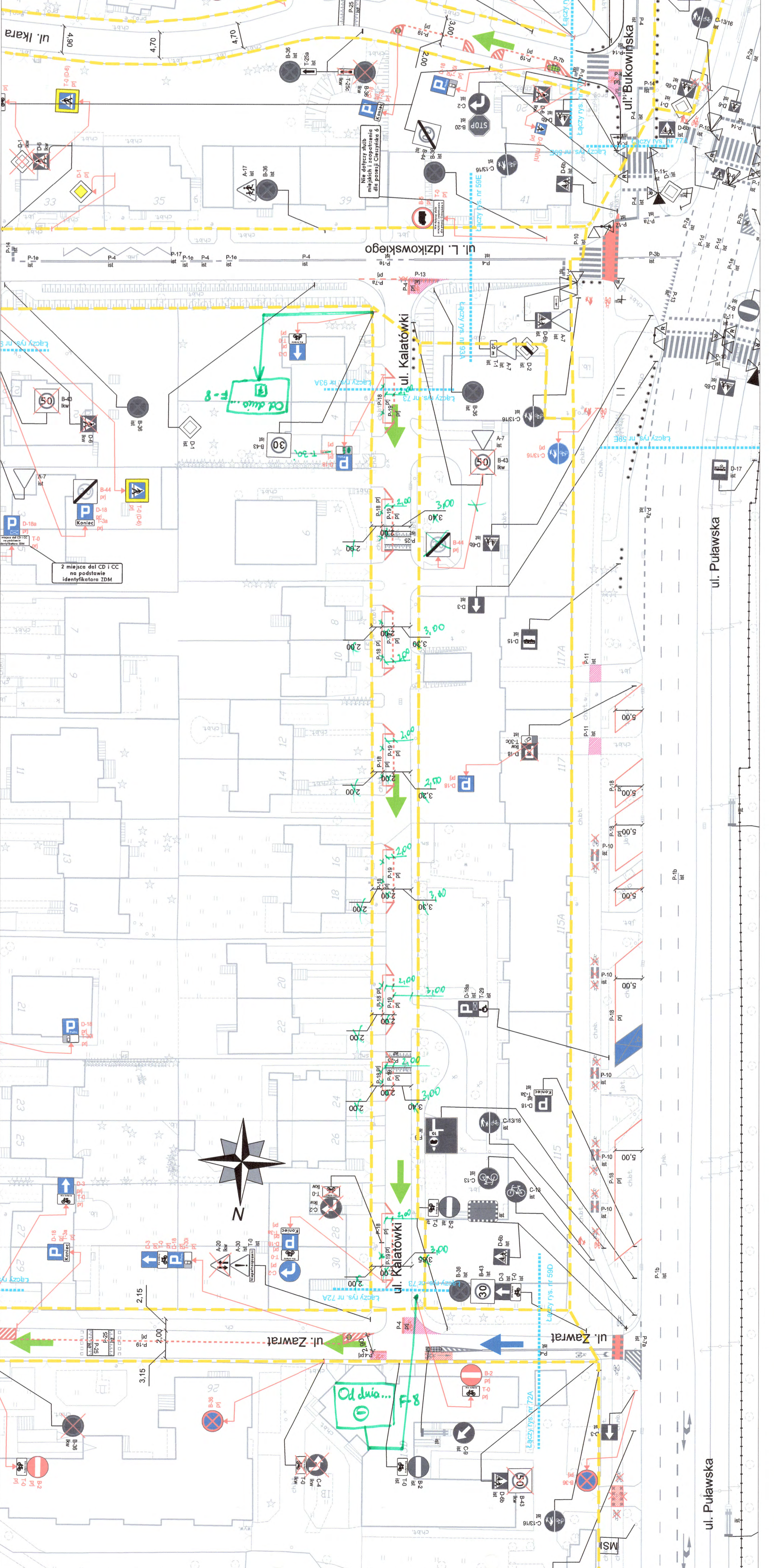
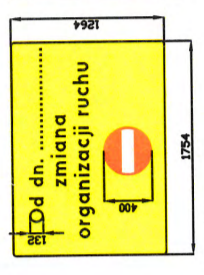
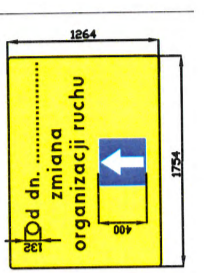


	granica pasa drogowego
	granica opracowania (łączy rysunek)
	projektowana zieleń
	istniejąca droga jednokierunkowa
	projektowana droga jednokierunkowa
	istniejący krawężnik wysoki
	istniejący krawężnik obniżony
	projektowany krawężnik wysoki

	oznakowanie pionowe istniejące
	oznakowanie pionowe projektowane
	oznakowanie pionowe likwidowane
	oznakowanie pionowe do przestawienia
	oznakowanie poziome istniejące
	oznakowanie poziome projektowane
	oznakowanie poziome do likwidacji
	wygradzenia U-12a istniejące
	wygradzenia U-12b istniejące
	slupki U-12c istniejące
	slupki U-12c projektowane
	żółta linia przystankowa (malowanie)
	"Baby" istniejące
	donice istniejące
	stojaki rowerowe istniejące
	azyle prefabrykowane istniejące
	azyle prefabrykowane projektowane
	wyspowe progi zwalniające istniejące
	projektowane separatory U-25



Tablice znaków 7-4d
zawieszane po 14 dniach od
zakończenia robót i
zostawienie na 14 dniach od
zakończenia robót i
zostawienie na 14 dniach od
zakończenia robót i



Investycja:	Kompleksowe opracowanie zmian w organizacji ruchu, w tym uporządkowania postoju, niezbędnych dla wprowadzenia i funkcjonowania Strefy Platnego Parkowania Niestrzeżonego, na południowym obszarze dzielnicy Mokotów m.st. Warszawy	
Investor:	MIASTO STOLECZNE WARSZAWA	SKALA: 1:500
NR RYS:	73	
Obszar:	Dzielnica Mokotów m.st. Warszawy	
Nazwa opracowania:	Projekt stałej organizacji ruchu	
Odcinek:	- ETAP IV - III	
Obiekt:	ul. Kalatówki	
Projektował:	mgr inż. Tomasz Pracki	
Projektował:	mgr inż. Paweł Buda	
Projektował:	mgr inż. Tomasz Kosiniński	
Projektował:	inż. Paweł Tkacz	
Projektował:	mgr inż. Przemysław Wiącek	
Projektował:	inż. Dariusz Tworek	

PRZEWIDZIANO WYKONANIE PRAC
PL. BANKOWY 30a, 00-950 Warszawa
ZATWIERDZENIE nr ZR-OR-7221-1-51-20-25
z programem sygnalizacji świetlnej
nr: ...
30
Tomasz Iosza
Zastępca Dyrektora
Biura Zarządzania Ruchem i Bezpieczeństwem