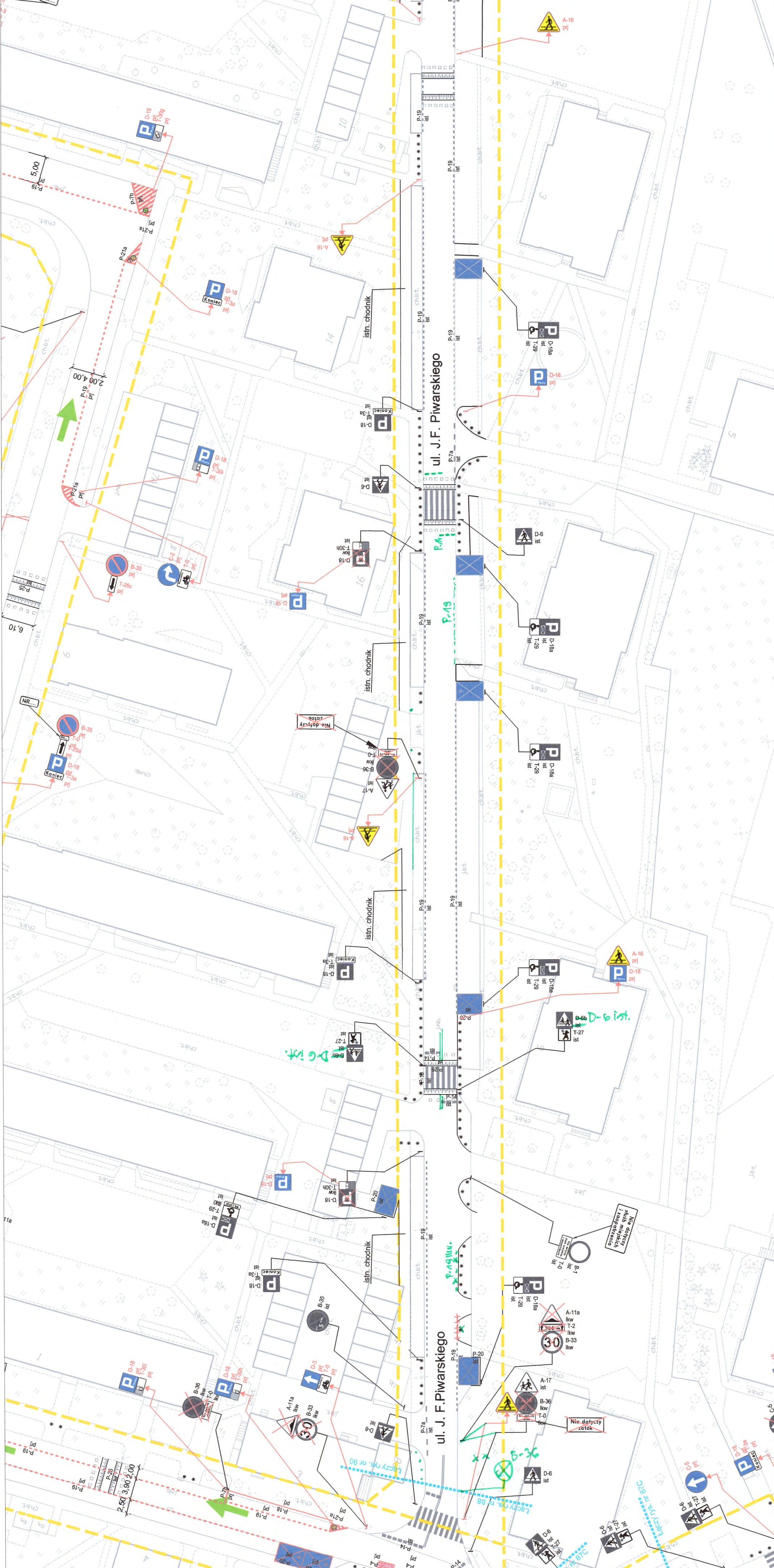


	granica pasa drogowego
	granica opracowania (łączy rysunek)
	projektowana zieleni
	istniejąca droga jednokierunkowa
	projektowana droga jednokierunkowa
	istniejący krawężnik wysoki
	istniejący krawężnik obniżony
	projektowany krawężnik wysoki

	oznakowanie pionowe istniejące
	oznakowanie pionowe projektowane
	oznakowanie pionowe likwidowane
	oznakowanie pionowe do przesławienia
	oznakowanie poziome istniejące
	oznakowanie poziome projektowane
	oznakowanie poziome do likwidacji
	wygrozdenia U-12a istniejące
	wygrozdenia U-12b istniejące
	ślupki U-12c istniejące
	ślupki U-12c projektowane
	żółta linia przystankowa (malowanie)
	"Baby" istniejące
	donice istniejące
	stojaki rowerowe istniejące
	azyje prefabrykowane istniejące
	azyje prefabrykowane projektowane
	wyspowe progi zwalniające istniejące
	projektowane separatory U-25



**PTCZESKI BIURO PLANOWANIA MIASTA STOLECZNEGO WARSZAWY**  
 ul. Banacha 315, 00-908 WARSZAWA  
 ZWIĘZIENIE nr: PR-OB. 2221, z 20.05.2015  
 z programami wytycznymi i ewentualnie  
 nr: ...  
 z up. PREZEDNIENIA M.S.T. WARSZAWY  
 Tomasz Tołpa  
 Zastępca Dyrektora  
 Pina Zarządca

Inwestycja: Kompleksowe opracowanie zmian w organizacji ruchu, w tym uporządkowania postoju, niezbędnych dla wprowadzenia i funkcjonowania Strefy Platnego Parkowania Niestrzeżonego, na południowym obszarze dzielnicy Mokotów m.st. Warszawy	Inwestor: MIASTO STOLECZNE WARSZAWA
NRRYS: GMP	SKALA: <b>1:500</b>
Obszar: <b>Dzielnica Mokotów m.st. Warszawy</b>	
Nazwa opracowania: <b>Projekt stałej organizacji ruchu</b> - ETAP IV - JII	
Odcinek: Braci Piłłach - F. Kostorzewskiego	
Obiekt: <b>ul. Piwarskiego</b>	
Projektował: mgr inż. Tomasz Pracki	
Projektował: mgr inż. Paweł Buda	
Projektował: mgr inż. Tomasz Kosinski	
Projektował: inż. Paweł Tkacz	
Projektował: mgr inż. Przemysław Włacek	
Projektował: inż. Dariusz Tworek	