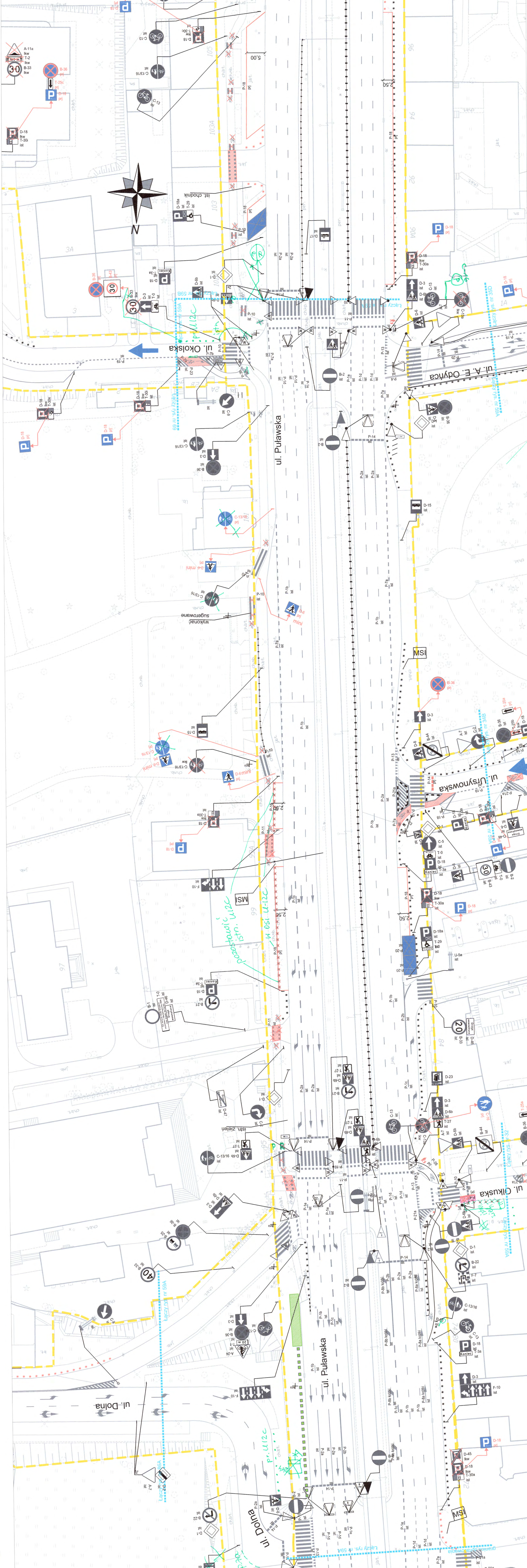
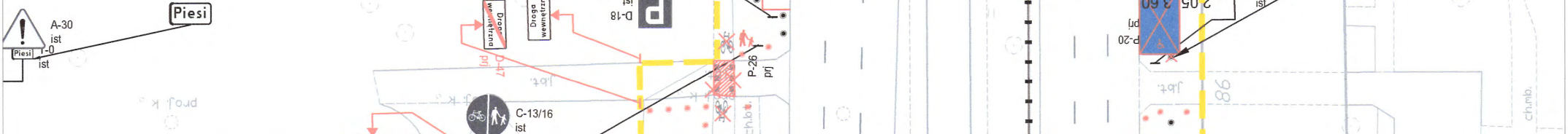


	granica pasa drogowego
	granica opracowania (łączy rysunek)
	projektowana zielen
	istniejąca droga jednokierunkowa
	projektowana droga jednokierunkowa
	istniejący krawężnik wysoki
	istniejący krawężnik obniżony
	projektowany krawężnik wysoki
	wygrozdenia U-12a istniejące
	wygrozdenia U-12b istniejące
	słupki U-12c istniejące
	słupki U-12c projektowane
	żółta linia przystankowa (malowanie)
	"Baby" istniejące
	donice istniejące
	stojaki rowerowe istniejące
	azytle prefabrykowane istniejące
	azytle prefabrykowane projektowane
	wyspowe progi zwalniające istniejące
	projektowane separatory U-25

**LEGENDA:**



Investycja:	Kompleksowe opracowanie zmian w organizacji ruchu, w tym uporzędkowania postoju, niezbędnych dla wprowadzenia i funkcjonowania Strefy Płatnego Parkowania Niestrzeżonego, na południowym obszarze dzielnicy Mokotów m.st. Warszawy	
Investor:	MIASTO STOLECZNE WARSZAWA	
NR RYS:	59A	SKALA: 1:500
Obszar:	Dzielnica Mokotów m.st. Warszawy	
Nazwa opracowania:	Projekt stałej organizacji ruchu	
Odcinek:	Dolna - D. Merliniego	
Obiekt:	ul. Puławska	
Projektował:	mgr inż. Tomasz Pracki	
Projektował:	mgr inż. Paweł Buda	
Projektował:	mgr inż. Tomasz Kosiński	
Projektował:	inż. Paweł Tkacz	
Projektował:	mgr inż. Przemysław Wiącek	
Projektował:	inż. Dariusz Tworek	

ul. Puławska, ul. Dolna, ul. Okojska, ul. A.E. Odyńca, ul. Ułusowska