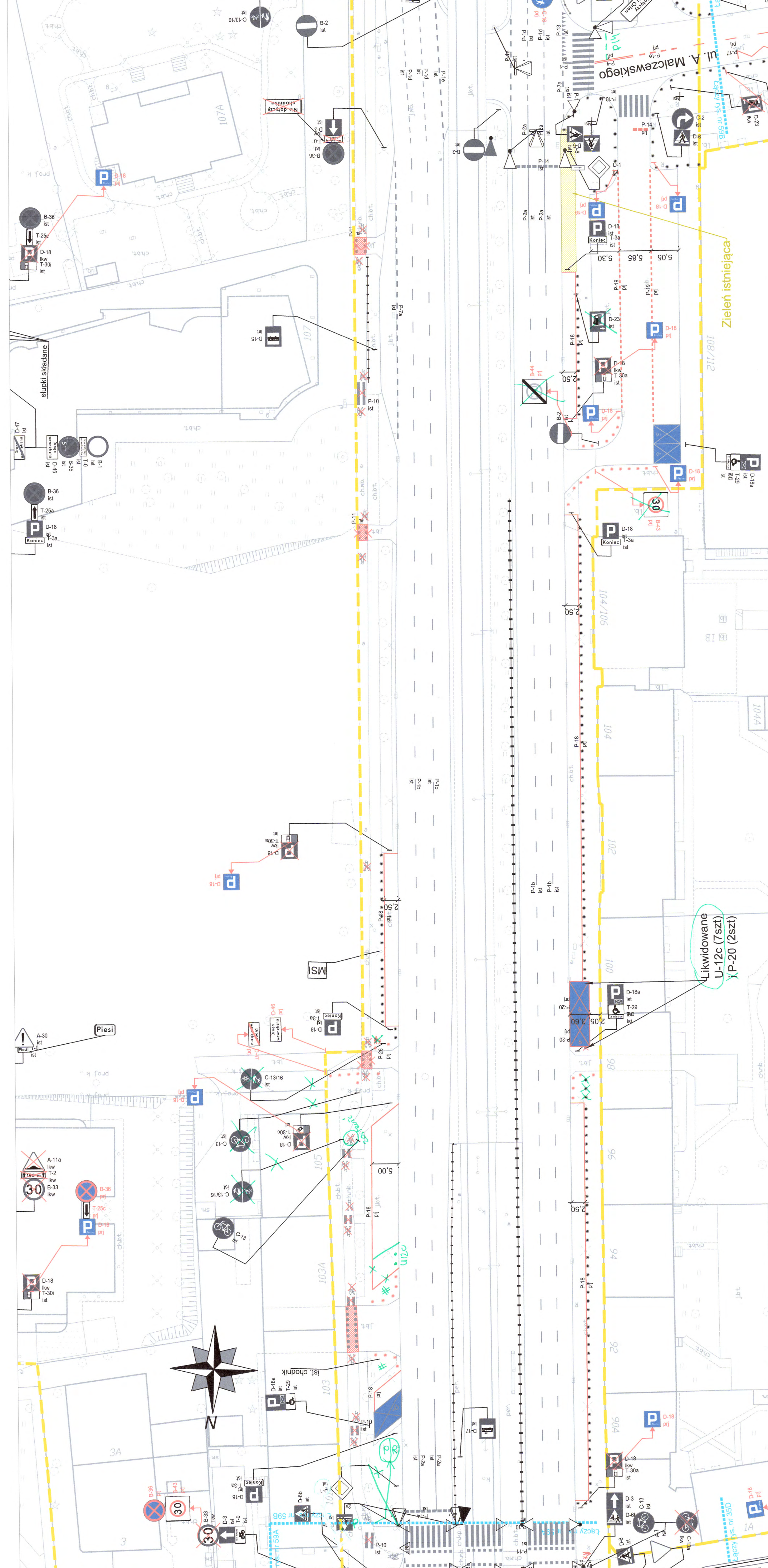


	granica pasa drogowego
	granica opracowania (łączy rysunek)
	projektowana zieleni
	istniejąca droga jednokierunkowa
	projektowana droga jednokierunkowa
	istniejący krawężnik wysoki
	istniejący krawężnik obniżony
	projektowany krawężnik wysoki

	oznakowanie pionowe istniejące
	oznakowanie pionowe projektowane
	oznakowanie pionowe likwidowane
	oznakowanie pionowe do przesławienia
	oznakowanie poziome istniejące
	oznakowanie poziome projektowane
	oznakowanie poziome do likwidacji
	wygrozdenia U-12a istniejące
	wygrozdenia U-12b istniejące
	slupki U-12c istniejące
	slupki U-12c projektowane
	zółta linia przystankowa (malowanie)
	"Baby" istniejące
	donice istniejące
	stojaki rowerowe istniejące
	azyle prefabrykowane istniejące
	azyle prefabrykowane projektowane
	wyspowe proggi zwalniające istniejące
	projektowane separatory U-25



Investycja:	Kompleksowe opracowanie zmian w organizacji ruchu, w tym uporządkowanie postoju, niezbędnych dla wprowadzenia i funkcjonowania Starego Parkowania Niestrzeżonego, na południowym obszarze dzielnicy Mokotów m.st. Warszawy	
Investor:	MIASTO STOLECZNE WARSZAWA	SKALA: 1:500
Obszar:	Dzielnica Mokotów m. st. Warszawy	
Nazwa opracowania:	Projekt stałej organizacji ruchu	
Odcinek:	- ETAP IV -	
Obiekt:	ul. Puławska	
Projektował:	mgr inż. Tomasz Pracki	
Projektował:	mgr inż. Paweł Buda	
Projektował:	mgr inż. Tomasz Kosinski	
Projektował:	inż. Paweł Tkacz	
Projektował:	mgr inż. Przemysław Wiącek	
Projektował:	inż. Dariusz Tworek	

INWENTYRIENT MIASTA STOLECZNEGO WARSZAWY  
ul. Bonkowskiego 3/5, 00-950 Warszawa  
ZATWIERDZONE nr ZB. OR. 7223/1/51/20/25  
z programem sygnalizacji świetlonej

ZUP. INWENTYRIENT MIAST WARSZAWY  
Tomasz Pracki  
mgr inż. Paweł Buda  
mgr inż. Tomasz Kosinski  
inż. Paweł Tkacz  
mgr inż. Przemysław Wiącek  
inż. Dariusz Tworek