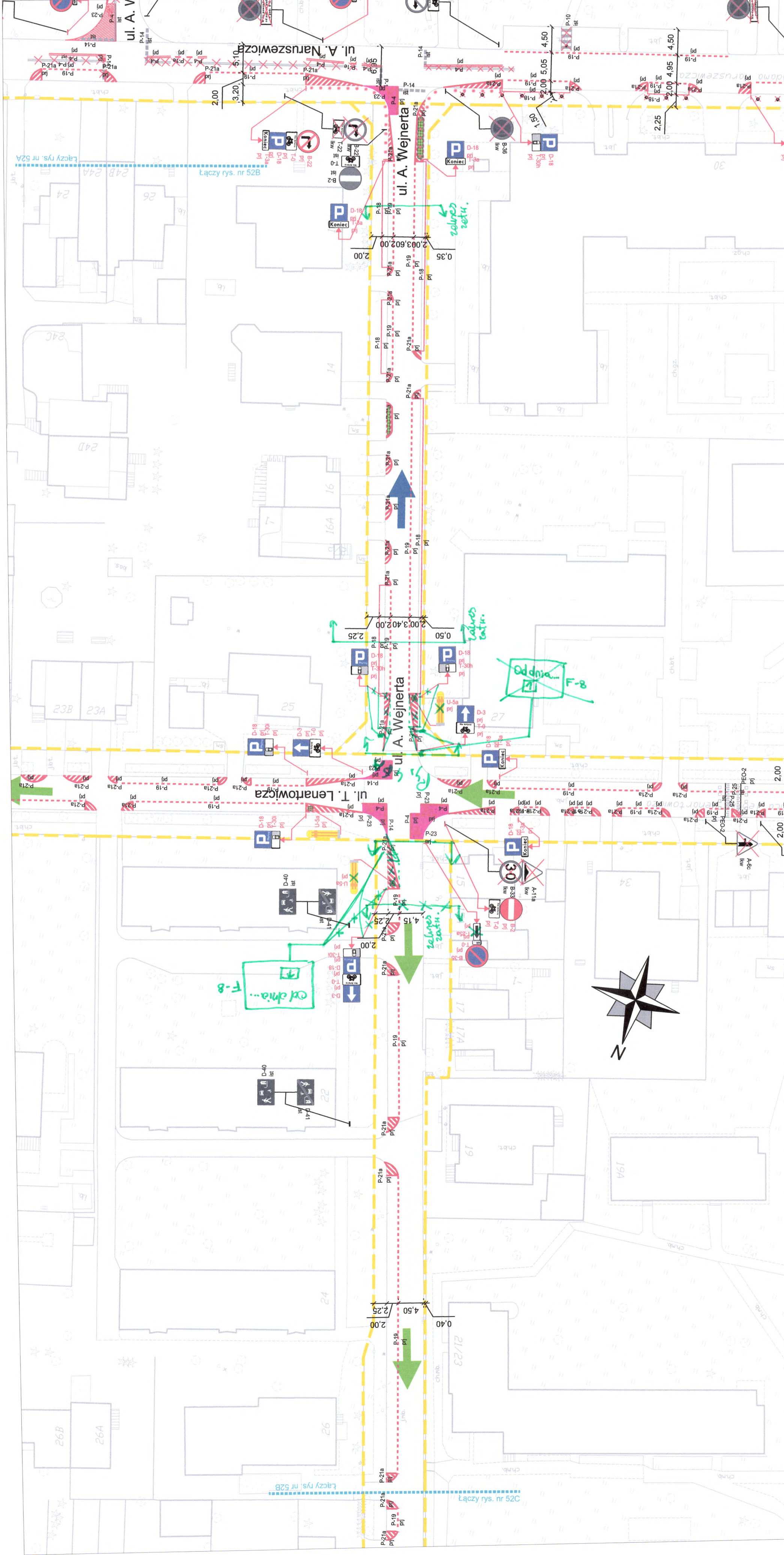


	granica pasa drogowego
	granica opracowania (łączy rysunek)
	projektowana zielen
	istniejąca droga jednokierunkowa
	projektowana droga jednokierunkowa
	istniejący krawężnik wysoki
	istniejący krawężnik obniżony
	projektowany krawężnik wysoki
	projektowany krawężnik obniżony
	projektowane żółte płytki z wypustkami

	oznakowanie pionowe istniejące
	oznakowanie pionowe projektowane
	oznakowanie pionowe likwidowane
	oznakowanie pionowe do przestawienia
	oznakowanie poziome istniejące
	oznakowanie poziome projektowane
	oznakowanie poziome do likwidacji
	wygradzenia U-12a istniejące
	wygradzenia U-12b istniejące
	słupki U-12c istniejące
	słupki U-12c projektowane
	żółta linia przystankowa (malowanie)
	"Baby" istniejące
	donice istniejące
	stojaki rowerowe istniejące
	azyle prefabrykowane istniejące
	azyle prefabrykowane projektowane
	wyspowe progi zwalniające istniejące
	projektowane separatory U-25



**LEGENDA:**

łączy rys. nr 000

łączy rys. nr 52A

łączy rys. nr 52B

łączy rys. nr 52C

Tablice nr 441 i 442, nr 443, nr 444, nr 445, nr 446, nr 447, nr 448, nr 449, nr 450, nr 451, nr 452, nr 453, nr 454, nr 455, nr 456, nr 457, nr 458, nr 459, nr 460, nr 461, nr 462, nr 463, nr 464, nr 465, nr 466, nr 467, nr 468, nr 469, nr 470, nr 471, nr 472, nr 473, nr 474, nr 475, nr 476, nr 477, nr 478, nr 479, nr 480, nr 481, nr 482, nr 483, nr 484, nr 485, nr 486, nr 487, nr 488, nr 489, nr 490, nr 491, nr 492, nr 493, nr 494, nr 495, nr 496, nr 497, nr 498, nr 499, nr 500, nr 501, nr 502, nr 503, nr 504, nr 505, nr 506, nr 507, nr 508, nr 509, nr 510, nr 511, nr 512, nr 513, nr 514, nr 515, nr 516, nr 517, nr 518, nr 519, nr 520, nr 521, nr 522, nr 523, nr 524, nr 525, nr 526, nr 527, nr 528, nr 529, nr 530, nr 531, nr 532, nr 533, nr 534, nr 535, nr 536, nr 537, nr 538, nr 539, nr 540, nr 541, nr 542, nr 543, nr 544, nr 545, nr 546, nr 547, nr 548, nr 549, nr 550, nr 551, nr 552, nr 553, nr 554, nr 555, nr 556, nr 557, nr 558, nr 559, nr 560, nr 561, nr 562, nr 563, nr 564, nr 565, nr 566, nr 567, nr 568, nr 569, nr 570, nr 571, nr 572, nr 573, nr 574, nr 575, nr 576, nr 577, nr 578, nr 579, nr 580, nr 581, nr 582, nr 583, nr 584, nr 585, nr 586, nr 587, nr 588, nr 589, nr 590, nr 591, nr 592, nr 593, nr 594, nr 595, nr 596, nr 597, nr 598, nr 599, nr 600, nr 601, nr 602, nr 603, nr 604, nr 605, nr 606, nr 607, nr 608, nr 609, nr 610, nr 611, nr 612, nr 613, nr 614, nr 615, nr 616, nr 617, nr 618, nr 619, nr 620, nr 621, nr 622, nr 623, nr 624, nr 625, nr 626, nr 627, nr 628, nr 629, nr 630, nr 631, nr 632, nr 633, nr 634, nr 635, nr 636, nr 637, nr 638, nr 639, nr 640, nr 641, nr 642, nr 643, nr 644, nr 645, nr 646, nr 647, nr 648, nr 649, nr 650, nr 651, nr 652, nr 653, nr 654, nr 655, nr 656, nr 657, nr 658, nr 659, nr 660, nr 661, nr 662, nr 663, nr 664, nr 665, nr 666, nr 667, nr 668, nr 669, nr 670, nr 671, nr 672, nr 673, nr 674, nr 675, nr 676, nr 677, nr 678, nr 679, nr 680, nr 681, nr 682, nr 683, nr 684, nr 685, nr 686, nr 687, nr 688, nr 689, nr 690, nr 691, nr 692, nr 693, nr 694, nr 695, nr 696, nr 697, nr 698, nr 699, nr 700, nr 701, nr 702, nr 703, nr 704, nr 705, nr 706, nr 707, nr 708, nr 709, nr 710, nr 711, nr 712, nr 713, nr 714, nr 715, nr 716, nr 717, nr 718, nr 719, nr 720, nr 721, nr 722, nr 723, nr 724, nr 725, nr 726, nr 727, nr 728, nr 729, nr 730, nr 731, nr 732, nr 733, nr 734, nr 735, nr 736, nr 737, nr 738, nr 739, nr 740, nr 741, nr 742, nr 743, nr 744, nr 745, nr 746, nr 747, nr 748, nr 749, nr 750, nr 751, nr 752, nr 753, nr 754, nr 755, nr 756, nr 757, nr 758, nr 759, nr 760, nr 761, nr 762, nr 763, nr 764, nr 765, nr 766, nr 767, nr 768, nr 769, nr 770, nr 771, nr 772, nr 773, nr 774, nr 775, nr 776, nr 777, nr 778, nr 779, nr 780, nr 781, nr 782, nr 783, nr 784, nr 785, nr 786, nr 787, nr 788, nr 789, nr 790, nr 791, nr 792, nr 793, nr 794, nr 795, nr 796, nr 797, nr 798, nr 799, nr 800, nr 801, nr 802, nr 803, nr 804, nr 805, nr 806, nr 807, nr 808, nr 809, nr 810, nr 811, nr 812, nr 813, nr 814, nr 815, nr 816, nr 817, nr 818, nr 819, nr 820, nr 821, nr 822, nr 823, nr 824, nr 825, nr 826, nr 827, nr 828, nr 829, nr 830, nr 831, nr 832, nr 833, nr 834, nr 835, nr 836, nr 837, nr 838, nr 839, nr 840, nr 841, nr 842, nr 843, nr 844, nr 845, nr 846, nr 847, nr 848, nr 849, nr 850, nr 851, nr 852, nr 853, nr 854, nr 855, nr 856, nr 857, nr 858, nr 859, nr 860, nr 861, nr 862, nr 863, nr 864, nr 865, nr 866, nr 867, nr 868, nr 869, nr 870, nr 871, nr 872, nr 873, nr 874, nr 875, nr 876, nr 877, nr 878, nr 879, nr 880, nr 881, nr 882, nr 883, nr 884, nr 885, nr 886, nr 887, nr 888, nr 889, nr 890, nr 891, nr 892, nr 893, nr 894, nr 895, nr 896, nr 897, nr 898, nr 899, nr 900, nr 901, nr 902, nr 903, nr 904, nr 905, nr 906, nr 907, nr 908, nr 909, nr 910, nr 911, nr 912, nr 913, nr 914, nr 915, nr 916, nr 917, nr 918, nr 919, nr 920, nr 921, nr 922, nr 923, nr 924, nr 925, nr 926, nr 927, nr 928, nr 929, nr 930, nr 931, nr 932, nr 933, nr 934, nr 935, nr 936, nr 937, nr 938, nr 939, nr 940, nr 941, nr 942, nr 943, nr 944, nr 945, nr 946, nr 947, nr 948, nr 949, nr 950, nr 951, nr 952, nr 953, nr 954, nr 955, nr 956, nr 957, nr 958, nr 959, nr 960, nr 961, nr 962, nr 963, nr 964, nr 965, nr 966, nr 967, nr 968, nr 969, nr 970, nr 971, nr 972, nr 973, nr 974, nr 975, nr 976, nr 977, nr 978, nr 979, nr 980, nr 981, nr 982, nr 983, nr 984, nr 985, nr 986, nr 987, nr 988, nr 989, nr 990, nr 991, nr 992, nr 993, nr 994, nr 995, nr 996, nr 997, nr 998, nr 999, nr 1000.

Investycja:	Kompleksowe opracowanie zmian w organizacji ruchu w/wier. uporządkowania postoju, niezbędnych dla wprowadzenia ogólnym i funkcjonowania Strefy Platnego Parkowania Niestrzeżonego, na południowym obszarze dzielnicy Mokotów m.st. Warszawy	
Investor:	MIASTO STOLECZNE WARSZAWA	
NR RYS.:	52B	SKALA: 1:500
Obszar:	Dzielnica Mokotów m.st. Warszawy	
Nazwa opracowania:	Projekt stałej organizacji ruchu	
Odcinek:	Wejnerta 27 - Naruszewicza	
Obiekt:	ul. A. Wejnerta	
Projektował:	mgr inż. Tomasz Pracki	
Projektował:	mgr inż. Paweł Buda	
Projektował:	mgr inż. Tomasz Kositski	
Projektował:	inż. Paweł Tkacz	
Projektował:	mgr inż. Przemysław Wiącek	
Projektował:	inż. Dariusz Tłwonek	

PREZIDENT MIASTA STOLECZNEGO WARSZAWA  
 pl. Bankowy 3/5, 00-950 Warszawa  
 ZATWIERDZENIE nr ZR-OR.7227.A.50.20.75  
 z programem sygnalizacji świetlnej  
 nr.....rysunek nr.....  
 z UP-PRZEDYNTA M.ST. WARSZAWY