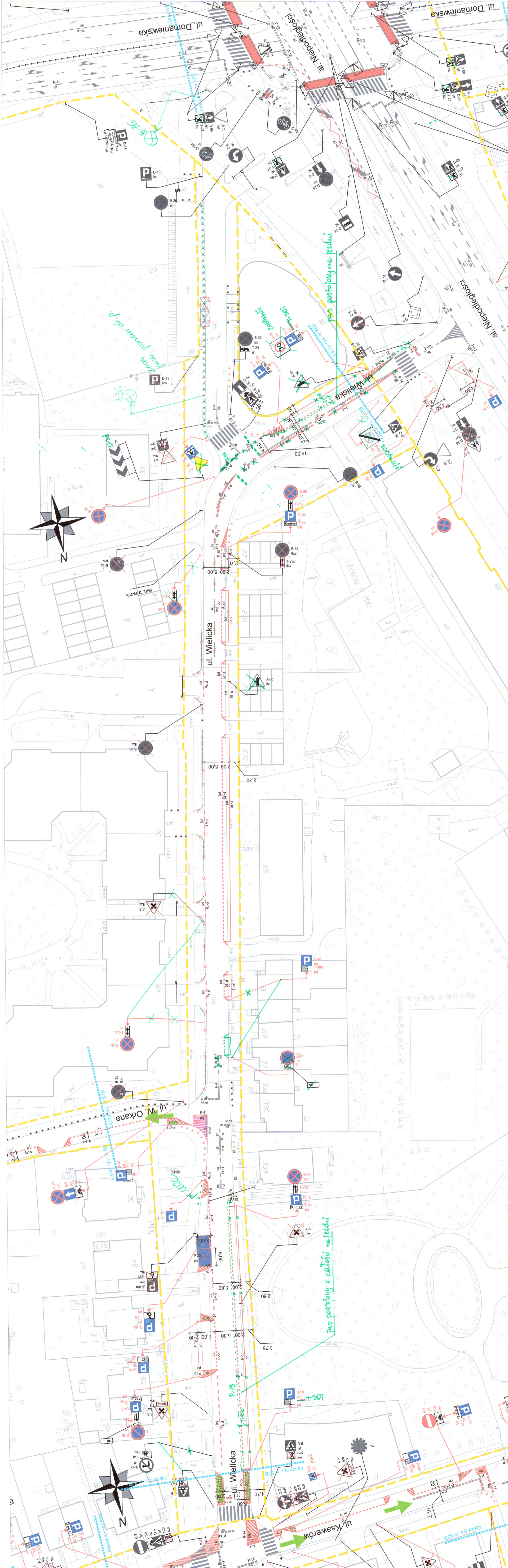


	granica pasa drogowego
	granica opracowania (łączy rysunek)
	projektowana zielen
	istniejąca droga jednokierunkowa
	projektowana droga jednokierunkowa
	istniejący krawężnik wysoki
	istniejący krawężnik obniżony
	projektowany krawężnik wysoki

	oznakowanie pionowe istniejące
	oznakowanie pionowe projektowane
	oznakowanie pionowe likwidowane
	oznakowanie pionowe do przestawienia
	oznakowanie poziome istniejące
	oznakowanie poziome projektowane
	oznakowanie poziome do likwidacji
	wygrozdzenia U-12a istniejące
	wygrozdzenia U-12b istniejące
	stłupki U-12c istniejące
	stłupki U-12c projektowane
	żółta linia przystankowa (malowanie)
	"Baby" istniejące
	donice istniejące
	stojaki rowerowe istniejące
	azyle prefabrykowane istniejące
	azyle prefabrykowane projektowane
	wyspowe progi zwalniające istniejące
	projektowane separatory U-25



**LEGENDA:**

Investycja:	Kompleksowe opracowanie zmian w organizacji ruchu, w tym uporządkowania postoi, niezbędnych dla wprowadzenia i funkcjonowania Strefy Placowego Parkowania Niestrzeżonego, na południowym obszarze dzielnicy Mokotów m.st. Warszawy	
Investor:	MIASTO STOLECZNE WARSZAWA	SKALA: 1:500
NR RYS:	67B	
Obszar:	Dzielnica Mokotów m.st. Warszawy	
Nazwa opracowania:	Projekt stałej organizacji ruchu	
Odcinek:	- ETAP IV -	
Obiekt:	Ksawerów - al. Niepodległości	
Projektował:	ul. Wielicka	
Projektował:	mgr inż. Tomasz Pracki	
Projektował:	mgr inż. Paweł Buda	
Projektował:	mgr inż. Tomasz Kosinski	
Projektował:	inż. Paweł Tkacz	
Projektował:	mgr inż. Przemysław Włacek	
Projektował:	inż. Dariusz Tworek	

PREZIDENT MIASTA STOLECZNEGO WARSZAWY  
pl. Bankowy 3/5, 00-950 Warszawa  
ZATWIERDZENIE nr: ZR-GR-7231, z dnia 15.01.2015  
z programem wytyczający: Słowiński  
inż. Sławomir Słowiński

Z upr. PREZIDENTA M. ST. WARSZAWY  
Tomasz Łosza  
Zastępca Dyrektora  
Biura Zarządzania Infrastrukturą