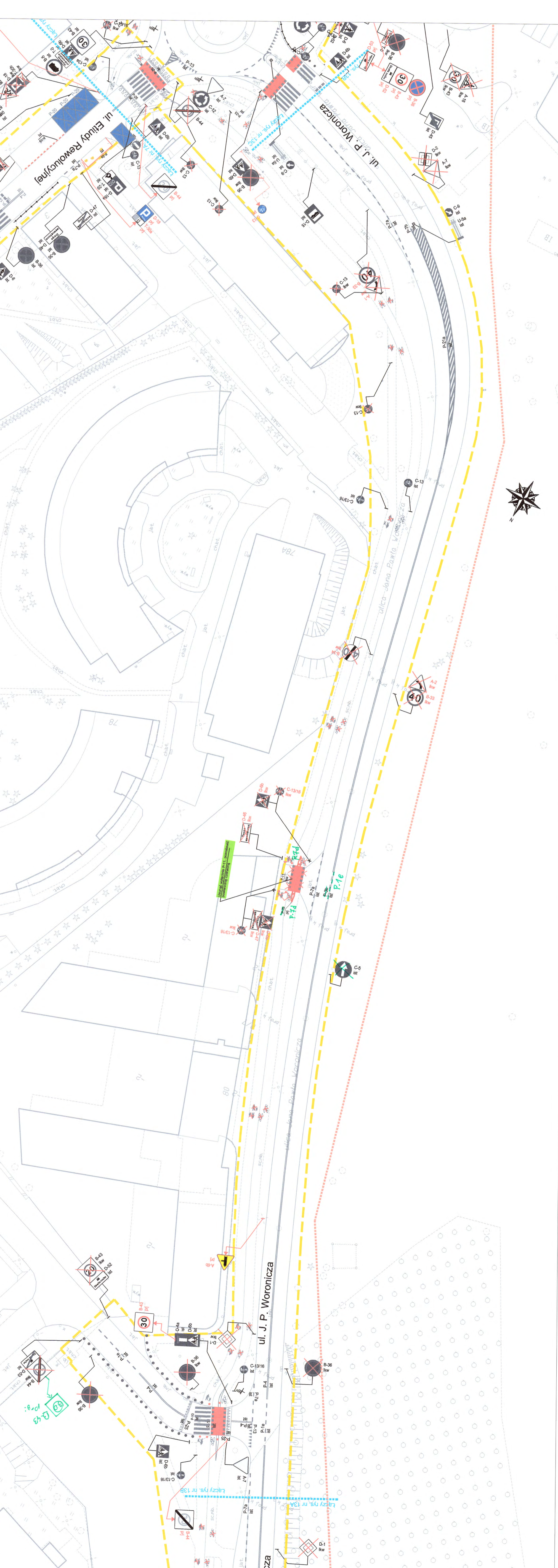
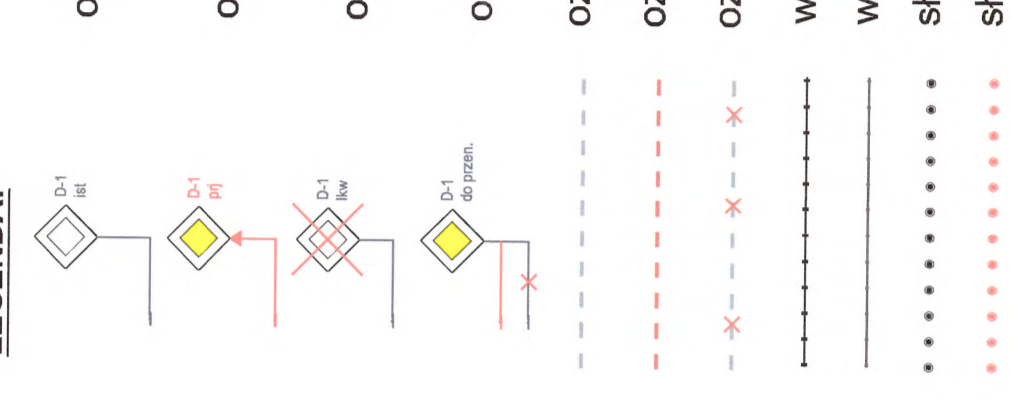


- granica pasa drogowego
- łączy rysunek
- projektowana zielen
- istniejąca droga jednokierunkowa
- projektowana droga jednokierunkowa
- istniejący krawężnik wysoki
- istniejący krawężnik obniżony
- projektowany krawężnik wysoki
- Należy obniżyć krawężniki przy zastrzeżonych miejscach dla osób niepełnosprawnych.
- Granica zatwierdzenia

- oznakowanie pionowe istniejące
- oznakowanie pionowe projektowane
- oznakowanie pionowe likwidowane
- oznakowanie pionowe do przedstawienia
- oznakowanie poziome istniejące
- oznakowanie poziome projektowane
- oznakowanie poziome do likwidacji
- wygrozdenia U-12a istniejące
- wygrozdenia U-12b istniejące
- słupki U-12c istniejące
- słupki U-12c projektowane
- żółta linia przystankowa (malowanie)
- "Baby" istniejące
- donice istniejące
- stojaki rowerowe istniejące
- azyle prefabrykowane istniejące
- azyle prefabrykowane projektowane
- wyspowe proggi zwalniające istniejące
- projektowane separatory U-25



Investycja:	Kompleksowe opracowanie zmian w organizacji ruchu, w tym uporządkowania postoi, niezbędnych dla wprowadzenia i funkcjonowania Strefy Platanego Parkowania Niestrzeżonego, na południowym obszarze dzielnicy Mokotów m.st. Warszawy	
Investor:	MIASTO STOLECZNE WARSZAWA	SKALA: 1:500
Obszar:	Dzielnica Mokotów m.st. Warszawy	
Nazwa opracowania:	Projekt stałej organizacji ruchu	
Odcinek:	- ETAP IV -	
Obiekt:	Wyjazd - Etydy Rewolucyjnej	
Projektował:	mgr inż. Tomasz Pracki	
Projektował:	mgr inż. Paweł Buda	
Projektował:	mgr inż. Tomasz Kosiński	
Projektował:	inż. Paweł Tkacz	
Projektował:	mgr inż. Przemysław Włajcek	
Projektował:	inż. Dariusz Tworek	

13B

ul. J. P. Woronicza