

- granicza zatwierdzenia
- projektowane krawężniki 15x30 - 12 cm w świetle
- projektowane krawężniki obniżone 15x22 - 2 cm w świetle
- projektowane oporniki 12x25 na płask - 0 cm w świetle
- projektowane krawężniki peronowe 43x34 - 16 cm w świetle
- projektowane oporniki 12x25 - 0 cm w świetle
- projektowane obrzeża 8x30 - 0 cm w świetle
- projektowane jezdnie
- projektowane poszerzenia jezdni z kostki kamiennej
- projektowane wyniesienia jezdni
- projektowane nawierzchnie betonowe torowiska tramwajowego
- projektowane drogi dla rowerów
- projektowane drogi dla rowerów wzmocnione
- projektowane chodniki
- projektowane chodniki wzmocnione
- projektowane pasy buforowe, pasy obsługujące, pasy społeczno-kulturowe, wysepki, opaski
- zjazdy
- projektowane zatoki autobusowe
- projektowane zatoki postojowe
- projektowane zieleńce
- projektowane żółte płytki z wypustkami (element chodnika)
- istniejące drzewa do wycinki lub przesadzenia
- istniejące słupki U-12c typu Syrenka
- projektowane słupki U-12c typu Syrenka
- słupki U-12c typu Syrenka przeznaczone do likwidacji
- istniejące ogrodzenia segmentowe U-12a
- projektowane ogrodzenia segmentowe U-12a
- wiatła przystankowa
- wiatła przystankowa bez ścian bocznych
- miejsca na stójki rowerowe
- istniejące oznakowanie poziome
- projektowane oznakowanie poziome
- istniejące oznakowanie poziome do usunięcia
- istniejące słupki oznakowania pionowego
- projektowane słupki oznakowania pionowego
- słupki oznakowania pionowego przeznaczone do likwidacji
- istniejące wysepki prefabrykowane
- projektowane wysepki prefabrykowane
- istniejące/projektowane sygnalizatory świetlne
- D-6 istniejące oznakowanie pionowe
- D-6 projektowane oznakowanie pionowe
- D-6 oznakowanie pionowe do usunięcia

PREZYDENT MIASTA STOŁECZNEGO WARSZAWY
 pl. Bankowy 3/5, 00-950 Warszawa
 ZATWIERDZENIE nr: 28-OR.7221.1.1036.2025
 Zawiadzenie projektu stałego oznakowania drogi, sporządzone
 od 07.08.2025 do 07.08.2025
 w sprawie: w sprawie / zaawansowania / z ogólnymi warunkami
 na projekcie kolorem **białym**
 W zakresie rys. 1-5 z uwagami / bez uwag
 wraz z załącznikami
 i projektem sygnalizacji nr
 Zawiadzenie dotyczy terenu pobocznego w polu drogowym
 drogi publicznej, bieżąco wyrażającej organizację ruchu
 jest obowiązkiem do zawiadzenia organu zarządzającego ruchem,
 zarządcy drogi oraz właściwego komendanta Powiatu
 o terminie jej wprowadzenia, co najmniej na 7 dni przed
 dniem wprowadzenia organizacji ruchu.
 *UWAGI:
 Zatwierdzam 2 piśmie
 28-OR.7221.1.1036.2025. DMS

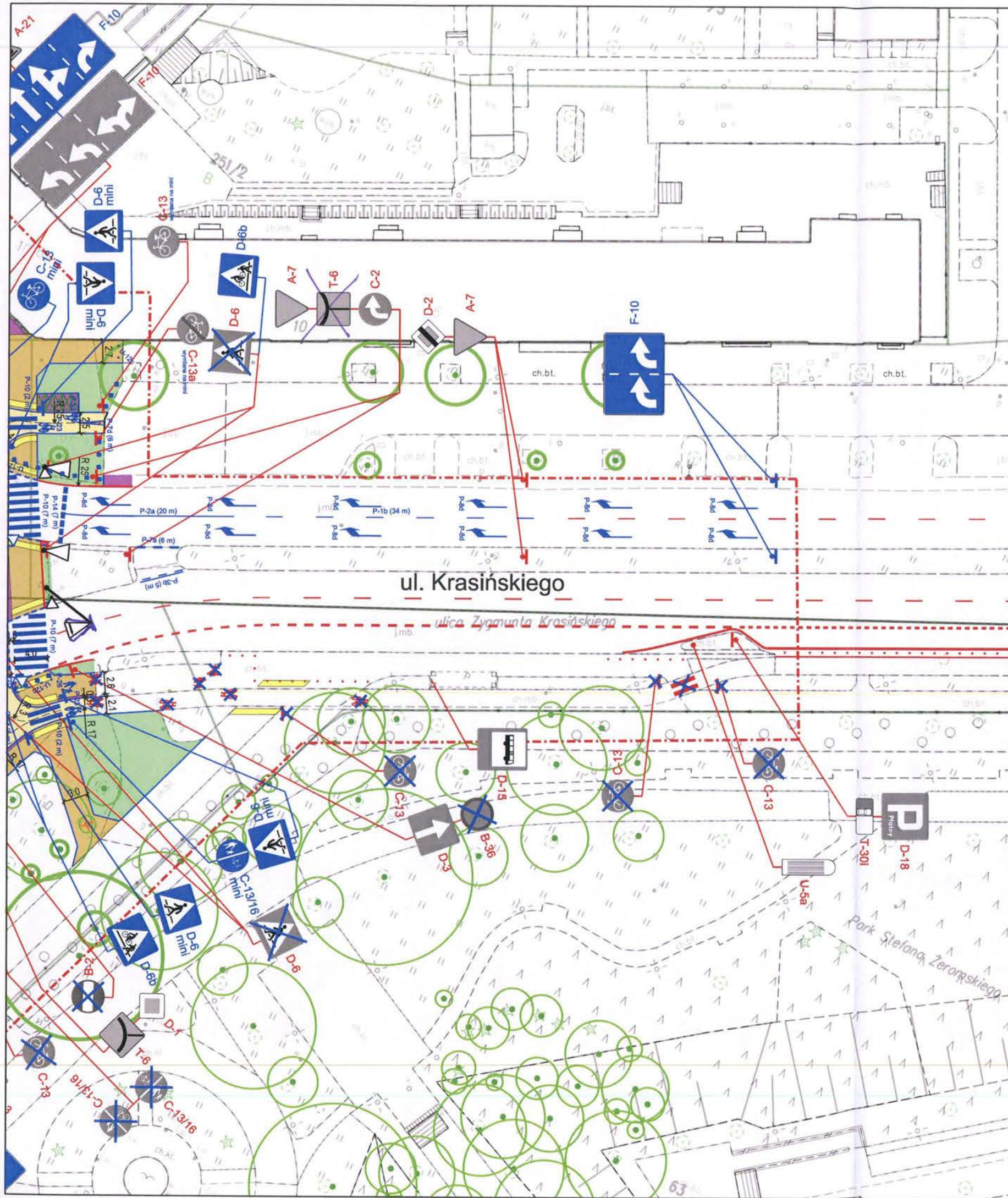
Zatwierdzenie w zakresie lokalizacji
 słupka U-12c. Słupki U-12c
 ustawiać z zachowaniem skrajni;
 w rozstawie 1,5-1,8 m
 i w odległości 1,5-1,8 m
 od innych elementów stałych.

Z up. PREZYDENTA M. ST. WARSZAWY
 Tomasz
 Zastępca Dyrektora
 Biura Zarządzania Ruchem Drogowym



Przebudowa odcinków ulic Mickiewicza, Słowackiego, Krasińskiego, Felńskiego, Toeplitza i Kątowa wraz z budową drogi dla rowerów i przebudową chodnika na fragmencie ulicy Mickiewicza w Warszawie

Rys. 2.1	Projekt stałej organizacji ruchu			skala
zespół projektowy:	imię i nazwisko:	nr uprawnień:	branża:	podpis:
opracowanie:			drogowa	
data:	Warszawa, czerwiec 2025			strona: 7



- granica zatwierdzenia
 - projektowane krawężniki 15x30 - 12 cm w świetle
 - projektowane krawężniki obniżone 15x22 - 2 cm w świetle
 - projektowane oporniki 12x25 na płask - 0 cm w świetle
 - projektowane krawężniki peronowe 43x34 - 16 cm w świetle
 - projektowane oporniki 12x25 - 0 cm w świetle
 - projektowane obrzeża 8x30 - 0 cm w świetle
 - projektowane jezdnie
 - projektowane poszerzenia jezdni z kostki kamiennej
 - projektowane wyniesienia jezdni
 - projektowane nawierzchnie betonowe torowiska tramwajowego
 - projektowane drogi dla rowerów
 - projektowane drogi dla rowerów wzmocnione
 - projektowane chodniki
 - projektowane chodniki wzmocnione
 - projektowane pasy buforowe, pasy obsługujące, pasy społeczno-kulturowe, wysepki, opaski
 - zjazdy
 - projektowane zatoki autobusowe
 - projektowane zatoki postojowe
 - projektowane zieleńce
 - projektowane żółte płytki z wypustkami (element chodnika)
 - istniejące drzewa do wycinki lub przesadzenia
 - istniejące słupki U-12c typu Syrenka
 - projektowane słupki U-12c typu Syrenka
 - słupki U-12c typu Syrenka przeznaczone do likwidacji
 - istniejące ogrodzenia segmentowe U-12a
 - projektowane ogrodzenia segmentowe U-12a
 - wiaty przystankowa
 - wiaty przystankowa bez ścian bocznych
 - miejsca na stojaki rowerowe
 - istniejące oznakowanie poziome
 - projektowane oznakowanie poziome
 - istniejące oznakowanie poziome do usunięcia
 - istniejące słupki oznakowania pionowego
 - projektowane słupki oznakowania pionowego
 - słupki oznakowania pionowego przeznaczone do likwidacji
 - istniejące wysepki prefabrykowane
 - projektowane wysepki prefabrykowane
- PREZYDENT MIASTA STOŁECZNEGO WARSZAWY
 pl. Bankowy 3/5, 00-950 Warszawa
 ZATWIERDZENIE nr: ZR-OR.7221.1.1036.20.25
 z programem sygnalizacji świetlnej
 nr:
 stron: 2/5

z up. PREZYDENTA M.ST. WARSZAWY

Tomasz Tosza
 Zastępca Dyrektora
 Biura Zarządzania Ruchem Drogowym
- istniejące/projektowane sygnalizatory świetlne

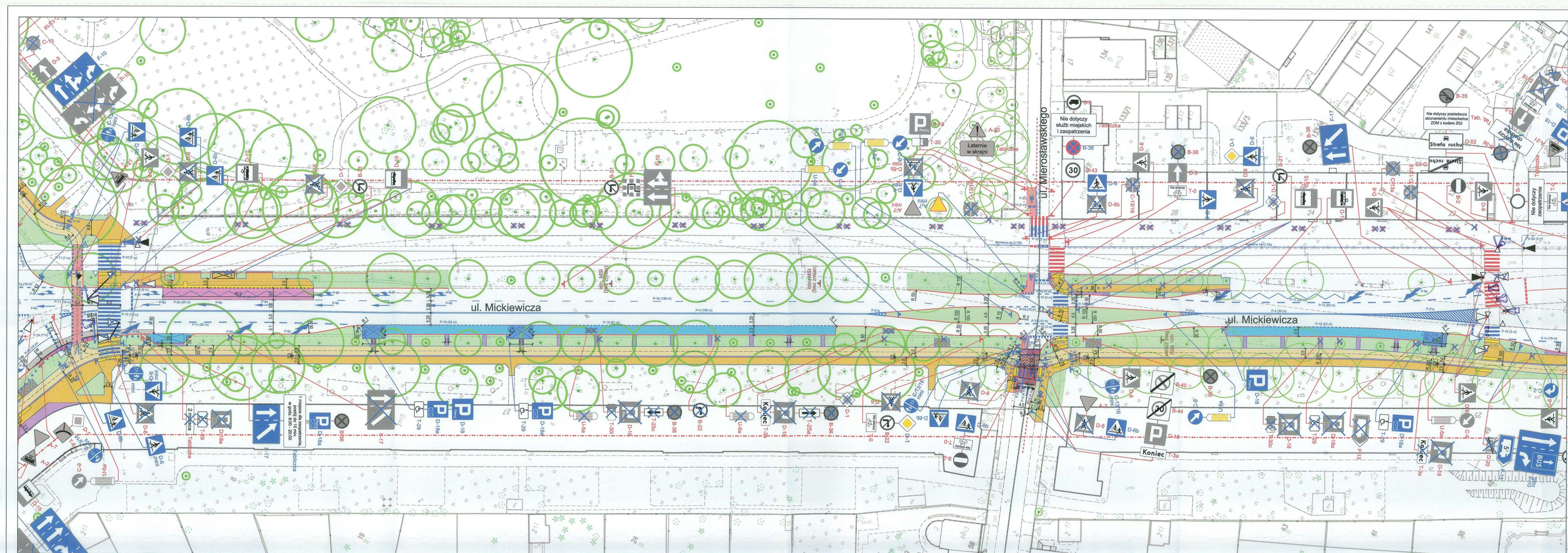
D-6 istniejące oznakowanie pionowe

D-6 projektowane oznakowanie pionowe

D-6 oznakowanie pionowe do usunięcia
- 2.2

Przebudowa odcinków ulic Mickiewicza, Słowackiego, Krasieńskiego wraz z budową drogi dla rowerów i przebudową chodnika na fragmencie ulicy Mickiewicza w Warszawie

Rys. 2.2	Projekt stałej organizacji ruchu				skala 1:500
zespół projektowy:	imię i nazwisko:	nr uprawnień:	branża:	podpis:	
opracowanie:			drogowa		
data:	Warszawa, czerwiec 2025			strona:	8



PREZYDENT MIASTA STOŁECZNEGO WARSZAWY
 pl. Bankowy 3/5, 00-950 Warszawa
 ZATWIERDZENIE nr: ZR-OR.72.21.1.1036.20.25
 z programem sygnalizacji świetlnej
 nr: _____
 strona/rysunek nr: 3/5

z up. PREZYDENTA M.ST. WARSZAWY
 Tomasz Tośca
 Zastępca Dyrektora
 Biura Zarządzania Ruchem Drogowym

2.3

Przebudowa odcinków ulic Mickiewicza, Słowackiego, Krasińskiego wraz z budową drogi dla rowerów i przebudową chodnika na fragmencie ulicy Mickiewicza w Warszawie

Rys. 2.3 Projekt stałej organizacji ruchu skala 1:500

zespół projektowy:	imię i nazwisko:	nr uprawnień:	branża:	podpis:
opracowanie:			drogowa	
data:	Warszawa, czerwiec 2025			strona: 9

ul. Mierosławskiego

ul. Mickiewicza

ul. Mickiewicza

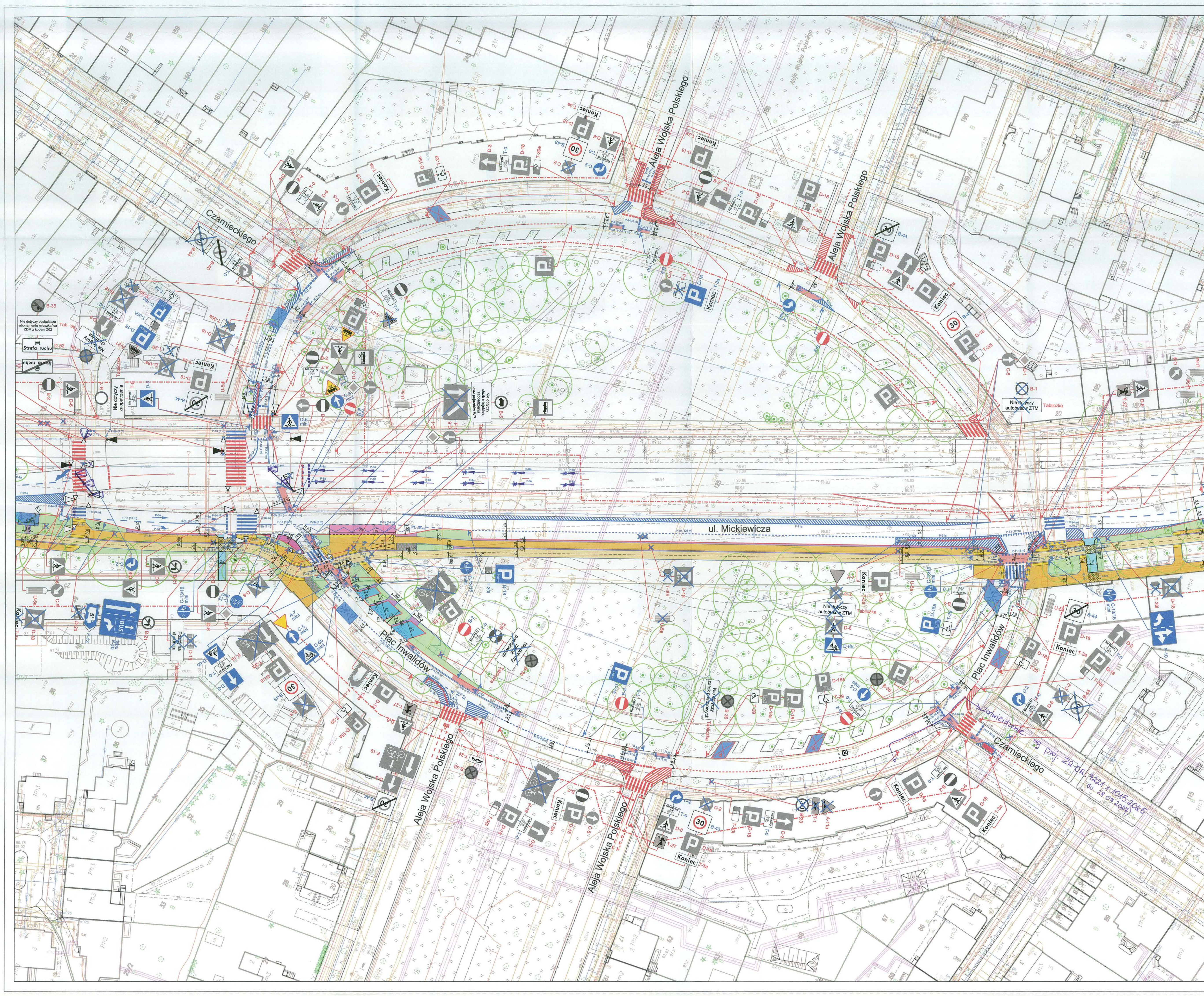
Koniec

Legenda:

- granicza zatwierdzenia
- projektowane krawężniki 15x30 - 12 cm w świetle
- projektowane krawężniki obniżone 15x22 - 2 cm w świetle
- projektowane oporniki 12x25 na płask - 0 cm w świetle
- projektowane krawężniki peronowe 43x34 - 16 cm w świetle
- projektowane oporniki 12x25 - 0 cm w świetle
- projektowane obrzeża 8x30 - 0 cm w świetle
- projektowane jezdnie
- projektowane poszerzenia jezdni z kostki kamiennej
- projektowane wyniesienia jezdni
- projektowane nawierzchnie betonowe torowiska tramwajowego
- projektowane drogi dla rowerów
- projektowane drogi dla rowerów wzmocnione
- projektowane chodniki
- projektowane chodniki wzmocnione
- projektowane pasy buforowe, pasy obsługujące, pasy społeczno-kulturowe, wysepki, opaski
- zjazdy
- projektowane zatoki autobusowe
- projektowane zatoki postojowe
- projektowane zieleńce
- projektowane żółte płytki z wypustkami (element chodnika)
- istniejące drzewa do wycinki lub przesadzenia
- istniejące słupki U-12c typu Syrenka
- projektowane słupki U-12c typu Syrenka
- słupki U-12c typu Syrenka przeznaczone do likwidacji
- istniejące ogrodzenia segmentowe U-12a
- projektowane ogrodzenia segmentowe U-12a
- wiaty przystankowa
- wiaty przystankowa bez ścian bocznych
- miejsca na stojaki rowerowe
- istniejące oznakowanie poziome
- projektowane oznakowanie poziome
- istniejące oznakowanie poziome do usunięcia
- istniejące słupki oznakowania pionowego
- projektowane słupki oznakowania pionowego
- słupki oznakowania pionowego przeznaczone do likwidacji
- istniejące wysepki prefabrykowane
- projektowane wysepki prefabrykowane

Symboly:

- istniejące/projektowane sygnalizatory świetlne
- D-6 istniejące oznakowanie pionowe
- D-6 projektowane oznakowanie pionowe
- D-6 oznakowanie pionowe do usunięcia



- granica zatwierdzenia
- projektowane krawężniki 15x30 - 12 cm w świetle
- projektowane oporniki 12x25 - 2 cm w świetle
- projektowane krawężniki peronowe 43x34 - 16 cm w świetle
- projektowane oporniki 12x25 - 0 cm w świetle
- projektowane obrzeża 8x30 - 0 cm w świetle
- projektowane jezdnie
- projektowane poszerzenia jezdni z kostki kamiennej
- projektowane wyniesienia jezdni
- projektowane nawierzchnie betonowe torowiska tramwajowego
- projektowane drogi dla rowerów
- projektowane drogi dla rowerów wzmocnione
- projektowane chodniki
- projektowane chodniki wzmocnione
- projektowane pasy buforowe, pasy obsługujące, pasy społeczno-kulturowe, wysepki, opaski
- zjazdy
- projektowane zatoki autobusowe
- projektowane zatoki postojowe
- projektowane zieleńce
- projektowane żółte płytki z wypustkami (element chodnika)
- istniejące drzewa do wycinki lub przesadzenia
- istniejące słupki U-12c typu Syrenka
- projektowane słupki U-12c typu Syrenka
- słupki U-12c typu Syrenka przeznaczone do likwidacji
- istniejące ogrodzenia segmentowe U-12a
- projektowane ogrodzenia segmentowe U-12a
- wiatła przystankowa
- wiatła przystankowa bez ścian bocznych
- miejsca na stojaki rowerowe
- istniejące oznakowanie poziome
- projektowane oznakowanie poziome
- istniejące oznakowanie poziome do usunięcia
- istniejące słupki oznakowania pionowego
- projektowane słupki oznakowania pionowego
- słupki oznakowania pionowego przeznaczone do likwidacji
- istniejące wysepki prefabrykowane
- projektowane wysepki prefabrykowane
- istniejące/projektowane sygnalizatory świetlne
- D-6 istniejące oznakowanie pionowe
- D-6 projektowane oznakowanie pionowe
- D-6 oznakowanie pionowe do usunięcia

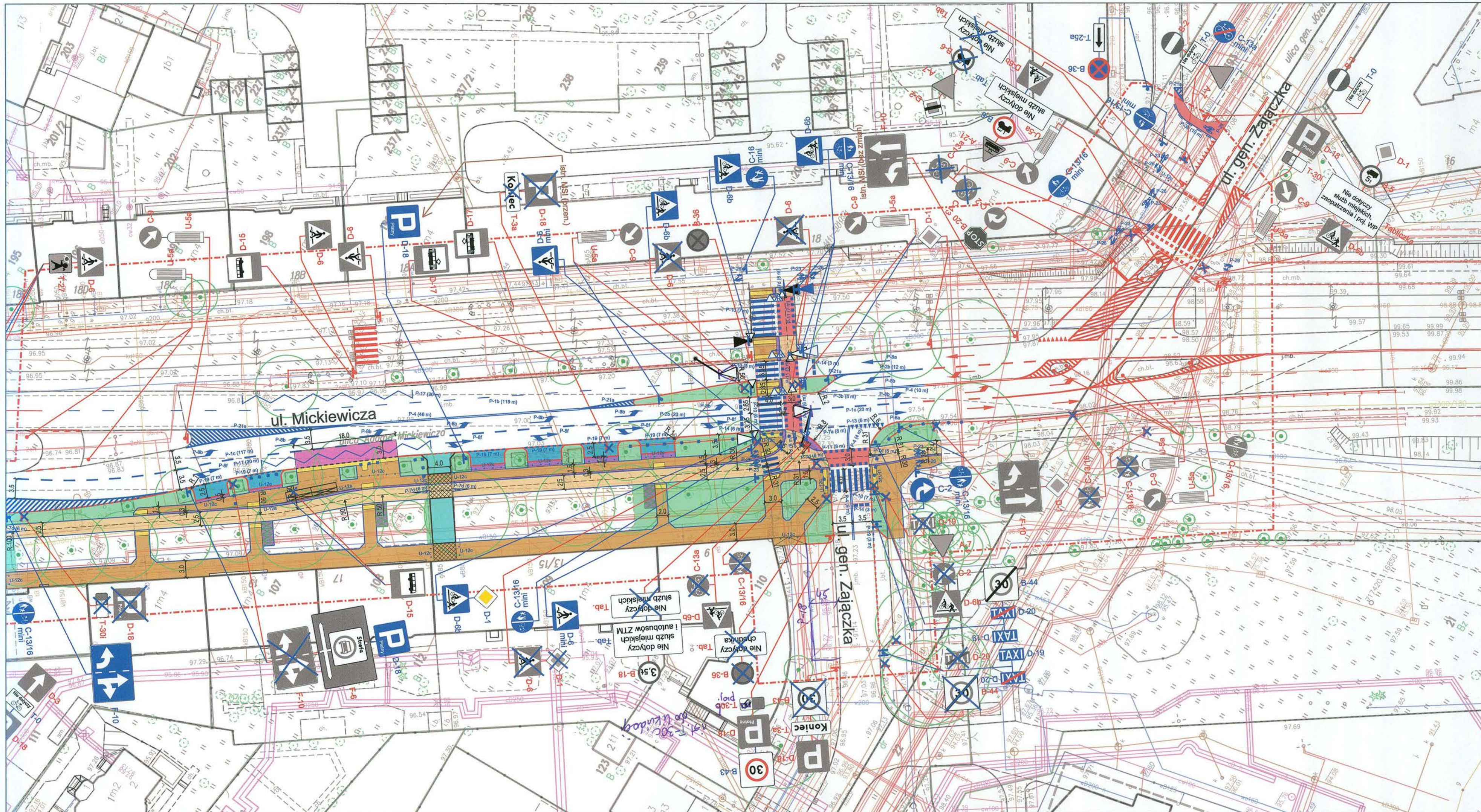
PREZYDENT MIASTA STOŁECZNEGO WARSZAWY
 pl. Bankowy 3/5, 00-950 Warszawa
 ZATWIERDZENIE nr: ZP-OR.7221.1.1026.2025
 z programem sygnalizacji świetlnej
 nr: _____
 stosowany nr: 475

z up. PREZYDENTA M.ST. WARSZAWY
 Tomasz Tośca
 Zastępca Dyrektora
 Biura Zarządzania Systemem Drogowym

Rys. 2.4

Przebudowa odcinków ulic Mickiewicza, Słowackiego, Krasieńskiego wraz z budową drogi dla rowerów i przebudową chodnika na fragmencie ulicy Mickiewicza w Warszawie

zespół projektowy:	imię i nazwisko:	nr uprawnień:	branża:	podpis:	skala 1:500
opracowanie:			drogowa		
data:	Warszawa, czerwiec 2025			strona:	10



- granica zatwierdzenia
- projektowane krawężniki 15x30 - 12 cm w świetle
- projektowane krawężniki obniżone 15x22 - 2 cm w świetle
- projektowane oporniki 12x25 na płask - 0 cm w świetle
- projektowane krawężniki peronowe 43x34 - 16 cm w świetle
- projektowane oporniki 12x25 - 0 cm w świetle
- projektowane obrzeża 8x30 - 0 cm w świetle
- projektowane jezdnie
- projektowane poszerzenia jezdni z kostki kamiennej
- projektowane wyniesienia jezdni
- projektowane nawierzchnie betonowe torowiska tramwajowego
- projektowane drogi dla rowerów
- projektowane drogi dla rowerów wzmocnione
- projektowane chodniki
- projektowane chodniki wzmocnione
- projektowane pasy buforowe, pasy obsługujące, pasy społeczno-kulturowe, wysepki, opaski
- zjazdy
- projektowane zatoki autobusowe
- projektowane zatoki postojowe
- projektowane zieleńce
- projektowane żółte płytki z wypustkami (element chodnika)
- istniejące drzewa do wycinki lub przesadzenia
- istniejące słupki U-12c typu Syrenka
- projektowane słupki U-12c typu Syrenka
- istniejące ogrodzenia segmentowe U-12a
- projektowane ogrodzenia segmentowe U-12a
- wiatła przystankowa
- wiatła przystankowa bez ścian bocznych
- miejsca na stojaki rowerowe
- istniejące oznakowanie poziome
- projektowane oznakowanie poziome
- istniejące oznakowanie poziome do usunięcia
- istniejące słupki oznakowania pionowego
- projektowane słupki oznakowania pionowego
- słupki oznakowania pionowego przeznaczone do likwidacji
- istniejące wysepki prefabrykowane
- istniejące/projektowane sygnalizatory świetlne
- D-6 istniejące oznakowanie pionowe
- D-6 projektowane oznakowanie pionowe
- D-6 oznakowanie pionowe do usunięcia

PREZYDENT MIASTA STOŁECZNEGO WARSZAWY
 pl. Bankowy 3/5, 00-950 Warszawa
 ZATWIERDZENIE nr: ZR-OR.7221.1.1036.2025
 z programem sygnalizacji świetlnej
 nr:
 strona/rysunek nr: 5/15

z up. PREZYDENTA M.ST. WARSZAWY
 Tomasz Tosza
 Zastępca Dyrektora
 Biura Zarządzania Ruchem Drogowym

Przebudowa odcinków ulic Mickiewicza, Słowackiego, Krasińskiego
 wraz z budową drogi dla rowerów i przebudową chodnika na fragmencie ulicy Mickiewicza w Warszawie

Rys. 2.5	Projekt stałej organizacji ruchu			skala 1:500
zespół projektowy:	imię i nazwisko:	nr uprawnień:	branża:	podpis:
opracowanie:			drogowa	
data:	Warszawa, czerwiec 2025			strona: 11

lipiec