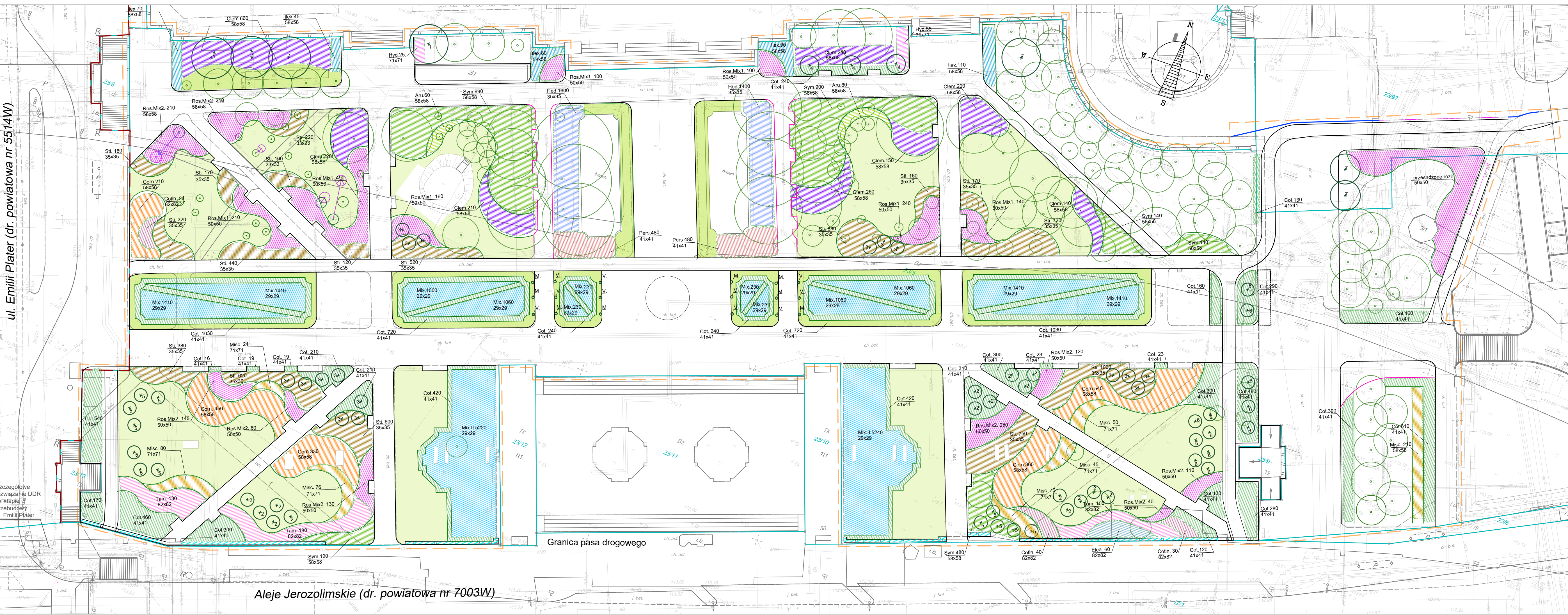


ul. Emilii Plater (dr. powiatowa nr 5514W)

Aleje Jerozolimskie (dr. powiatowa nr 7003W)

Szczegółowe rozwiązanie DDR na etapie przebudowy ul. Emilii Plater



Projektowane krzewy, byliny, pnącza

Symbol	Nazwa łacińska	Nazwa polska	Liczba szt.
Aru.	<i>Arunus dioicus</i>	parzydło leśne	140
Clem.	<i>Clematis 'Arabella'</i>	powojnik	2080
Com.	<i>Cornus sanguinea 'Midwinter Fire'</i>	dereń świdwa	1890
Cot.	<i>Cotoneaster lucidus</i>	irga byszcząca	11190
Cotm.	<i>Cotinus coggygria 'Smoky Joe'</i>	peruwiańskie poleśskie	94
Bla.	<i>Blasargus argusifolia</i>	oliwnik wąskolistny	60
Hed.	<i>Hedera helix</i>	bluszcz pospolity	3000
Hyd.	<i>Hydrangea paniculata 'Pinky Winky'</i>	hortensja bukietowa	80
Ilex.	<i>Ilex Meserveae 'BlueHinoe'</i>	ostrostkawk Meservey	395
Misc.	<i>Miscanthus sinensis 'Ballarina'</i>	miskanit chiński	960
Mx.		mieszanka bylin wg. Zestawienia 1	10800
Mx II.		mieszanka bylin wg. Zestawienia 2	10450
Pers.	<i>Panicaria amplexicaulis 'Dark Red'</i>	trdestowiec himalajski	960
Ros Mix2		mieszanka róż okrywowych	2710
Sti.		mieszanka <i>Nassella tenuissima</i> 'Pony Tails' / <i>Allium giganteum</i> 'Gladator'	7430
Sym.	<i>Symphoricarpos chenaultii 'Hancock'</i>	ostrostka cieniutka, czosnek olbrzymi	2150
Tam.	<i>Tamarix parviflora</i>	tamaryszek drobnokwiatowy	415
V.	<i>Vitis riparia</i>	winorośl pachnąca	16
C.	<i>Compass radicans 'Rameco'</i>	winorośl amerykańska	16

Projektowane drzewa

Symbol	Nazwa łacińska	Nazwa polska	Liczba szt.
1	<i>Acer freemanii 'Armstrong'</i>	klon Freemana	4
2	<i>Prunus maackii 'Amber Beauty'</i>	czerecha Maacka	19
3	<i>Prunus 'The Bride'</i>	wiśnia	17
4	<i>Magnolia 'Leonard Messel'</i>	magnolia	3
5	<i>Parrotia persica</i>	parodia perska	12
6	<i>Prunus serrulata 'Kanzan'</i>	wiśnia pilkowniana	12
7	<i>Tilia europaea 'Pallida'</i>	lipa holenderska	3

Projektowane zestawienia bylinowe

Mix (zestawienie 1)	Symbol	Nazwa łacińska	Nazwa polska	Liczba/m2	Kwitnienie	Wysokość
1	A	<i>Anemone hybrida 'Honore Jobert'</i>	zawilec mieszalcowy	1	VIII-X	100
2	F	<i>Ferocarya vitifolia 'Vario'</i>	proso różgowe	1	od VII	120
3	G	<i>Gaura lindheimeri 'Whirling Butterflies'</i>	gaura Lindheimera	2	V-X	80
4	P	<i>Perovskia 'Blue Spire'</i>	peruwiańska łobodolistna	1	V-X	120
5	N	<i>Nepeta faassenii 'Six Hills Giant'</i>	kocimlejka Faasena	2	V-X	80
6	M	<i>Mentha medeolensis</i>	szalwika medeolensis	2	V-VIII	70
7	R	<i>Rhionia russelliana</i>	złocień Russella	1	V-VIII	100
8	S	<i>Salvia nemorosa 'Amethyst'</i>	szalwika omszona	2	V-VI	70

Mix II (zestawienie 2)

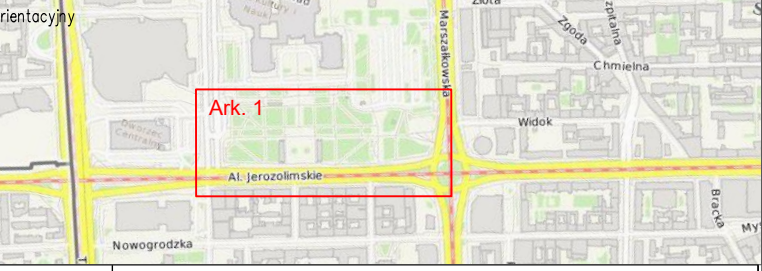
Symbol	Nazwa łacińska	Nazwa polska	Liczba/m2	Kwitnienie	Wysokość	
1	A	<i>Agastache 'Blue Fortune'</i>	koszowiec	1	V-X	100
2	G	<i>Gaura lindheimeri 'Whirling Butterflies'</i>	gaura Lindheimera	3	V-X	80
3	H	<i>Helium autumnale 'Helena Red Shades'</i>	dzianek jesienny	1	VIII-IX	130
4	A	<i>Achillea filipendula</i>	krwawnik wiązokwiaty	1	VIII-IX	130
5	P	<i>Perovskia 'Blue Spire'</i>	peruwiańska łobodolistna	2	XI-X	120
6	S	<i>Silphium laciniatum</i>	ostrostka olbrzymia	1	V-VIII	200
7	S	<i>Salvia nemorosa 'Amethyst'</i>	szalwika omszona	2	V-VI	70

Legenda:

- Trawniki adaptowane
- Trawniki projektowane
- Projektowane nasadzenia krzewów/bylin
- Cot - symbol rośliny wg. wykazu
- 420 - liczba sztuk w danym obszarze nasadzeń
- 41x41 - projektowana rozstawa
- Projektowana roślinność wysoka
- 3 - numer wg. wykazu

Uwaga: wymiary sprawdź w naturze. Zachować szczególną ostrożność podczas prowadzenia robót względem istniejącego uzbrojenia podziemnego oraz wraz izolacyjnych stropu tuneli linii średnicowej.

- 34/1 - Granice i nr działek ewidencyjnych
- Główne linie rozgraniczające
- Granica opracowania
- Granica pasa drogowego ZDM
- Obiekty infrastruktury drogowej
- Krawężnik granitowy wysłoniowy
- Obrzeże granitowe 8x30cm / stalowe 200x5mm
- Płyty ostrzegawcze granitowe 30x30
- Pasy prowadzące granit ciemnoszary 50x50



INWESTOR:
PREZYDENT MIASTA STOLECZNEGO WARSZAWY
pl. Bankowy 3/5, 00-950 Warszawa

REPREZENTOWANY PRZEZ:..
ZARZĄD DRÓG MIEJSKICH
pl. Chmielna 120, 00-801 Warszawa

Nazwa zadania:
Przebudowa terenu w rejonie Dworca Śródmieście w ramach Nowego centrum Warszawy

Stadium:
projekt nasadzeń roślinnych

ZESPÓŁ AUTORSKI: IMIĘ I NAZWISKO: SPECJALNOŚĆ / NR UPRAWNIENI: PODPIS:

Projektant: _____

Opracowanie: _____

Nazwa rysunku: **Projekt nasadzeń na działce 23/3, 23/97 obr 50309**

Brzoza: _____ Skala: 1:500 Data: 03.2026 Nr rysunku: 2

Zielen: _____